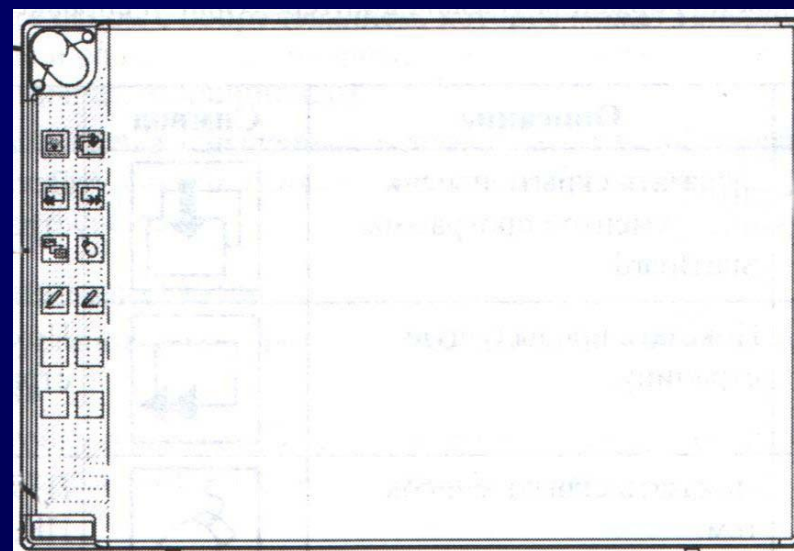
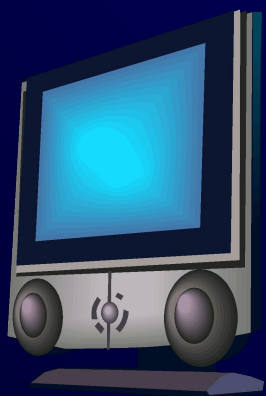


Как подключить StarBoard





Оглавление

- Общие сведения
- Меры предосторожности
- Состав
- Подключение панели
- Подключение проектора к ноутбуку
- Что еще нужно знать...

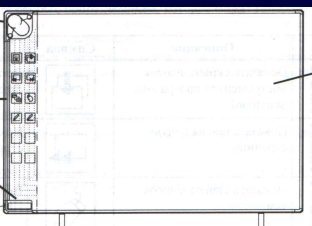
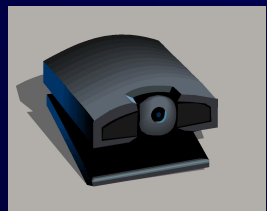


Общие сведения

- ***Starboard*** — это большой экран для компьютеров и визуального оборудования, который также может использоваться как интерактивная доска, на которой можно писать напрямую, или контролируя процесс через компьютер.



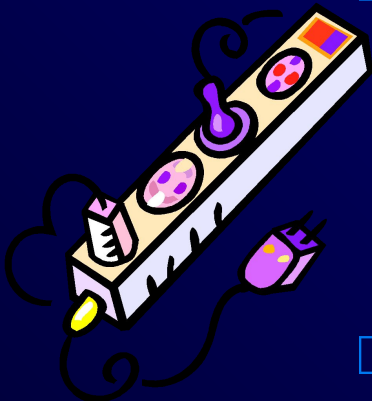
Режимы работы



- Использование доски как обыкновенный экран. В этом случае существуют связи: проектор-компьютер; проектор-доска.
- Интерактивная доска. К предыдущим связям добавляется связь: доска-компьютер. В этом случае все, что мы делаем на компьютере, отображается на доске, и наоборот. Это нас больше всего и интересует. Иначе можно было бы пользоваться обыкновенным экраном.

Меры предосторожности

- Плотно вставляйте вилку в розетку. При плохом контакте возможен перегрев и риск возгорания или поражения током.
- Нельзя работать мокрыми руками (риск поражения током).
- Не повреждайте, не ломайте и сильно не перегибайте шнур (риск пожара и поражения током).



Меры предосторожности

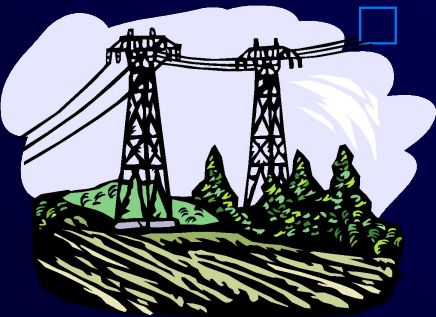
- Перед перемещением выключите устройство из розетки и отсоедините шнур питания
- При включении и выключении из сети не тяните за шнур, а держитесь за вилку.
- Периодически удаляйте пыль с вилки (в выключенном состоянии).





Меры предосторожности

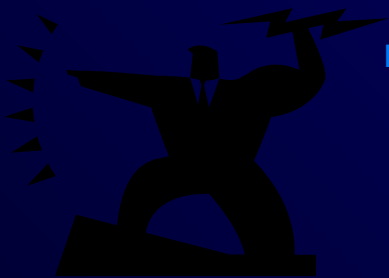
- Следите за местом, где проложен шнур питания (чтобы никто случайно не зацепился за него).
- Не размещайте других предметов на доске и на шнурах питания.
- В случае повреждения чего-либо, отключите доску и обратитесь к специалисту.



Меры предосторожности



- Беспроводные соединения используют радиочастоту 2,4 ГГц. Поэтому:
 - нужно отключать другие беспроводные устройства, если они не используются;
 - не должно быть экранирующих объектов между доской и компьютером;
 - доска должна быть расположена на расстоянии от медицинских устройств (таких, как кардиостимуляторы).

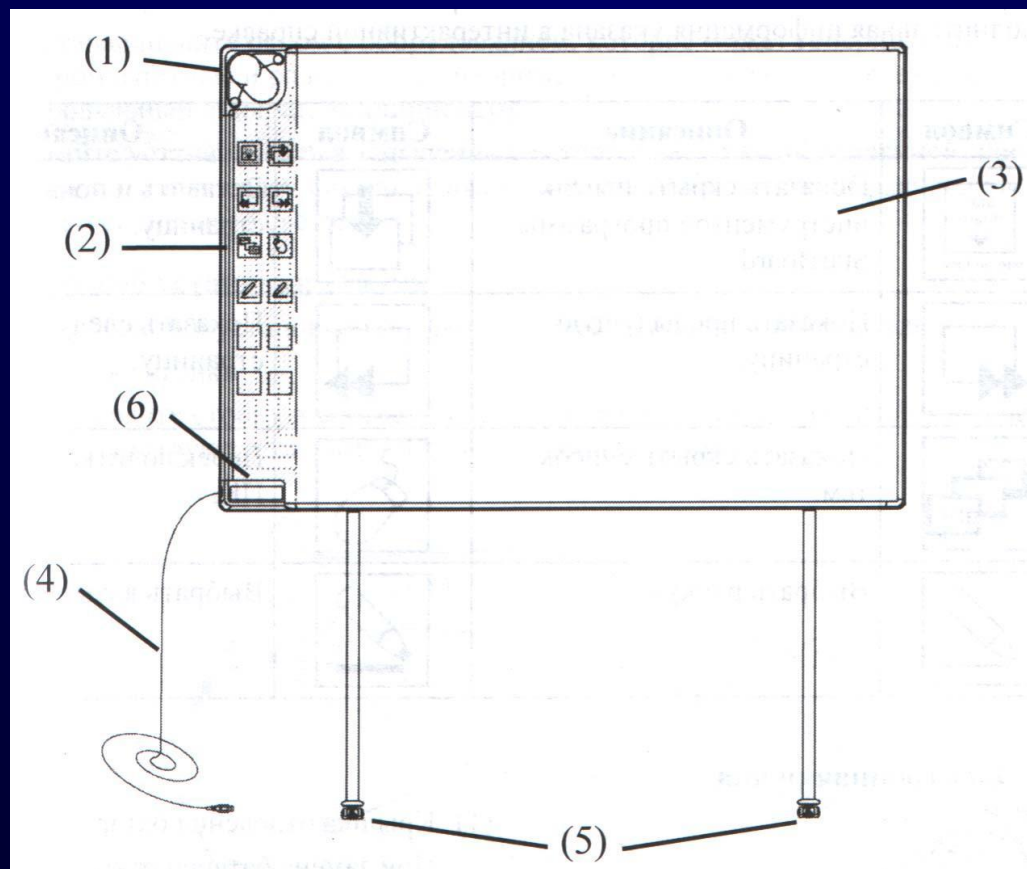




Состав

- Панель
- Электронная ручка (с батареей)
- Сетевой адаптер (подключается к сети)
- Вилка сетевого адаптера (подключается к доске)
- Переходник Bluetooth
- Программа для работы с доской
- Руководство пользователя (Пуск/
Программы/ StarBoard Software/ Справка)

Панель



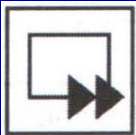
- (1) - дигитайзер
- (2) - область функций
- (3) - активная область ввода для ручки
- (4) - USB-кабель
- (5) - ролики (можно фиксировать)
- (6) - держатель ручки



Дигитайзер

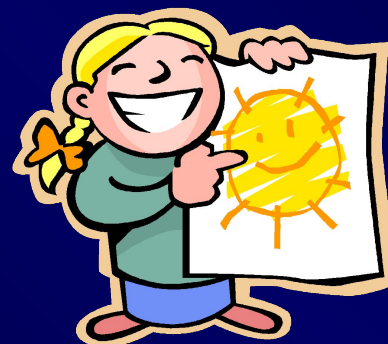
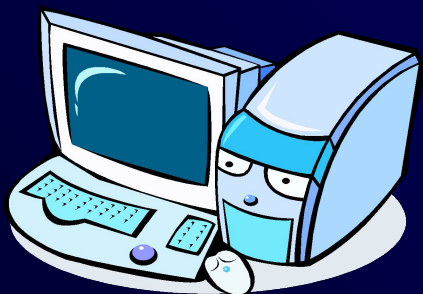
- получает информацию относительно аннотаций и рисунков, выполненных электронной ручкой, и передает эти данные на ПК. Зеленый индикатор свидетельствует о проводном соединении, а синий — о беспроводном

Область функций

Символ на доске	Функция	Символ на доске	Функция
	Показать/скрыть панель инструментов программы Starboard		Вставить и показать пустую страницу
	Показать предыдущую страницу		Показать следующую страницу
	Показать/скрыть список тем		Переключиться на работу ПК
	Выбрать ручку		Выбрать выделение

Активная область ввода ручки

- аннотации и рисунки, создаваемые здесь, передаются на ПК; или используется для проецирования изображений

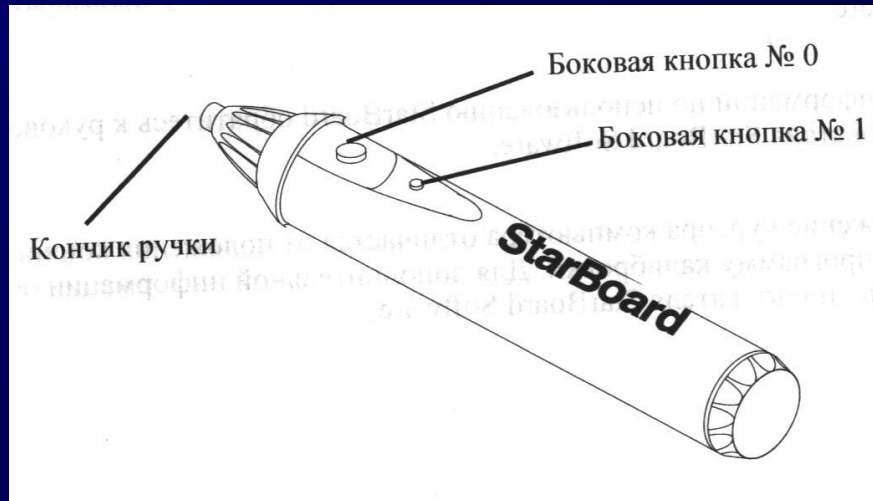


USB-кабель

- подключается к ПК (для проводного соединения) или к сетевому адаптеру (для беспроводного соединения).



Электронная ручка



- Кончик ручки – щелчок или двойной щелчок левой кнопкой мыши
- Боковая кнопка № 0 – задержка мыши над выбранной точкой
- Боковая кнопка № 1 – щелчок правой кнопкой мыши

Для перетаскивания объекта нужно нажать на кончик ручки на панели Starboard с достаточной силой и, не отпуская ручки, переместить ее из одной точки в другую

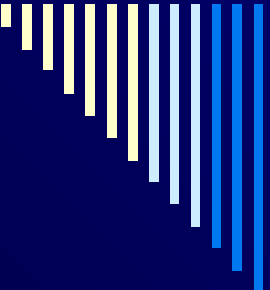


Использование ручки



- Установите батарейку в электронную ручку
- При рисовании электронной ручкой нажимайте на нее с таким усилием, чтобы кончик ручки полностью утапливался в электронной ручке. При нормальной работе ручка издает слабый жужжащий звук
- Держите ручку выше цветного кольца

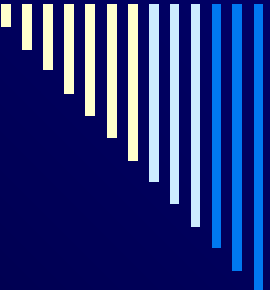




Блокирование инфракрасного луча

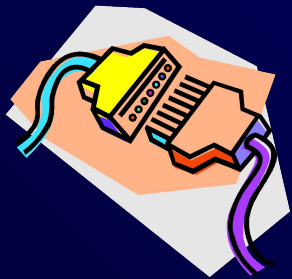
- Механизм ручки определяет ее координаты после считывания дигитайзером излучаемого ручкой инфракрасного луча и ультразвуковых сигналов. Поэтому в случае блокирования электронной ручки или дигитайзера нормальный ввод данных будет невозможен. Также нельзя блокировать беспроводный приемник!



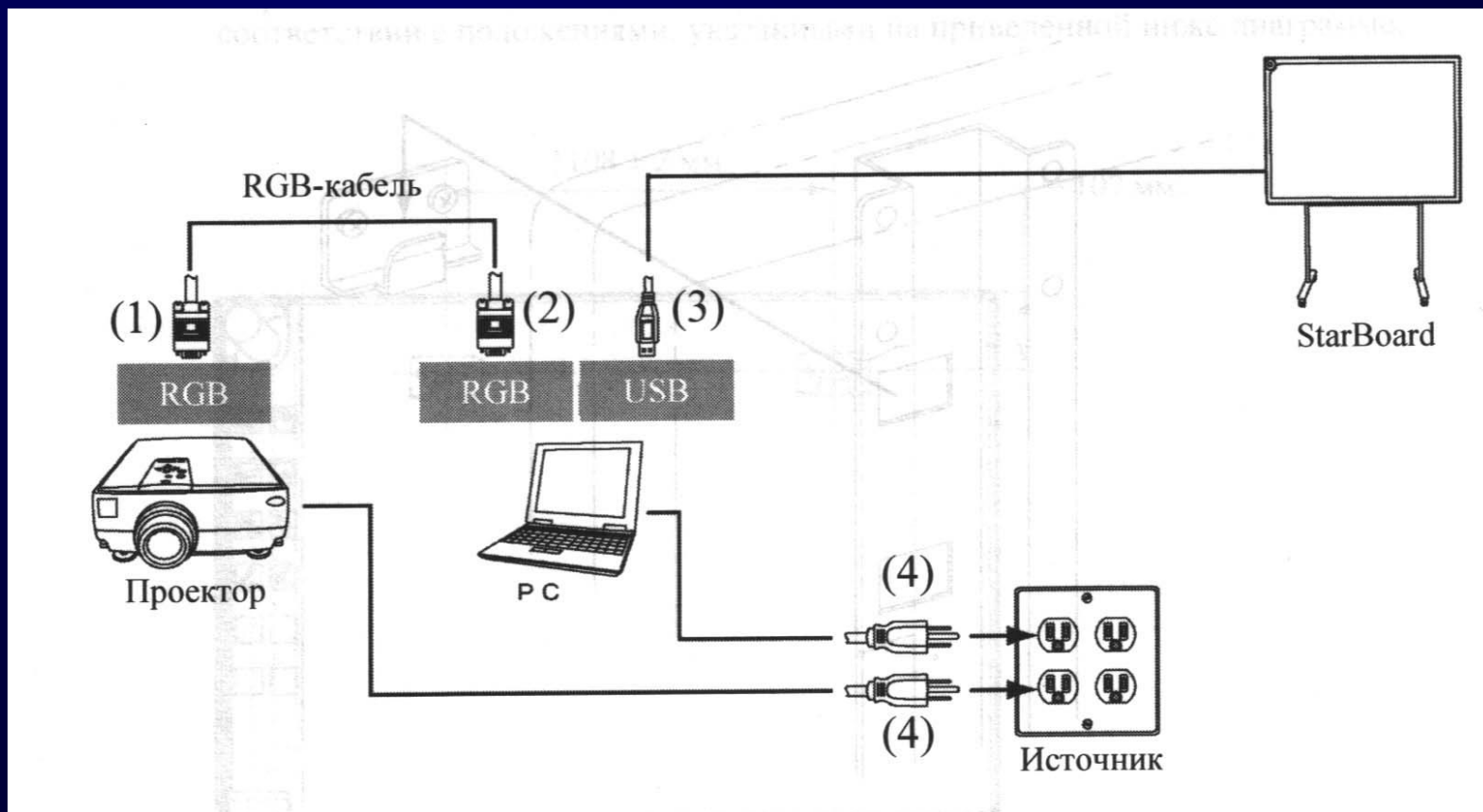


Подключение панели для использования в режиме проецирования

- Подключение с использованием USB-кабеля (в проводном режиме)
- Подключение с использованием беспроводного USB-приемника (в беспроводном режиме)
- Правила установки



Подключение в проводном режиме





Подключение в проводном режиме

- (1) Подключите RGB-кабель к RGB-разъему проектора и закрутите винты разъема кабеля.
- (2) Подключите другую сторону RGB-кабеля, подключенного в действии (1), к RGB-разъему ПК и закрутите винты разъема кабеля.
- (3) Подключите USB-кабель от Starboard к USB-разъему ПК.
- (4) Включите шнуры питания ПК и проектора в сетевую розетку.



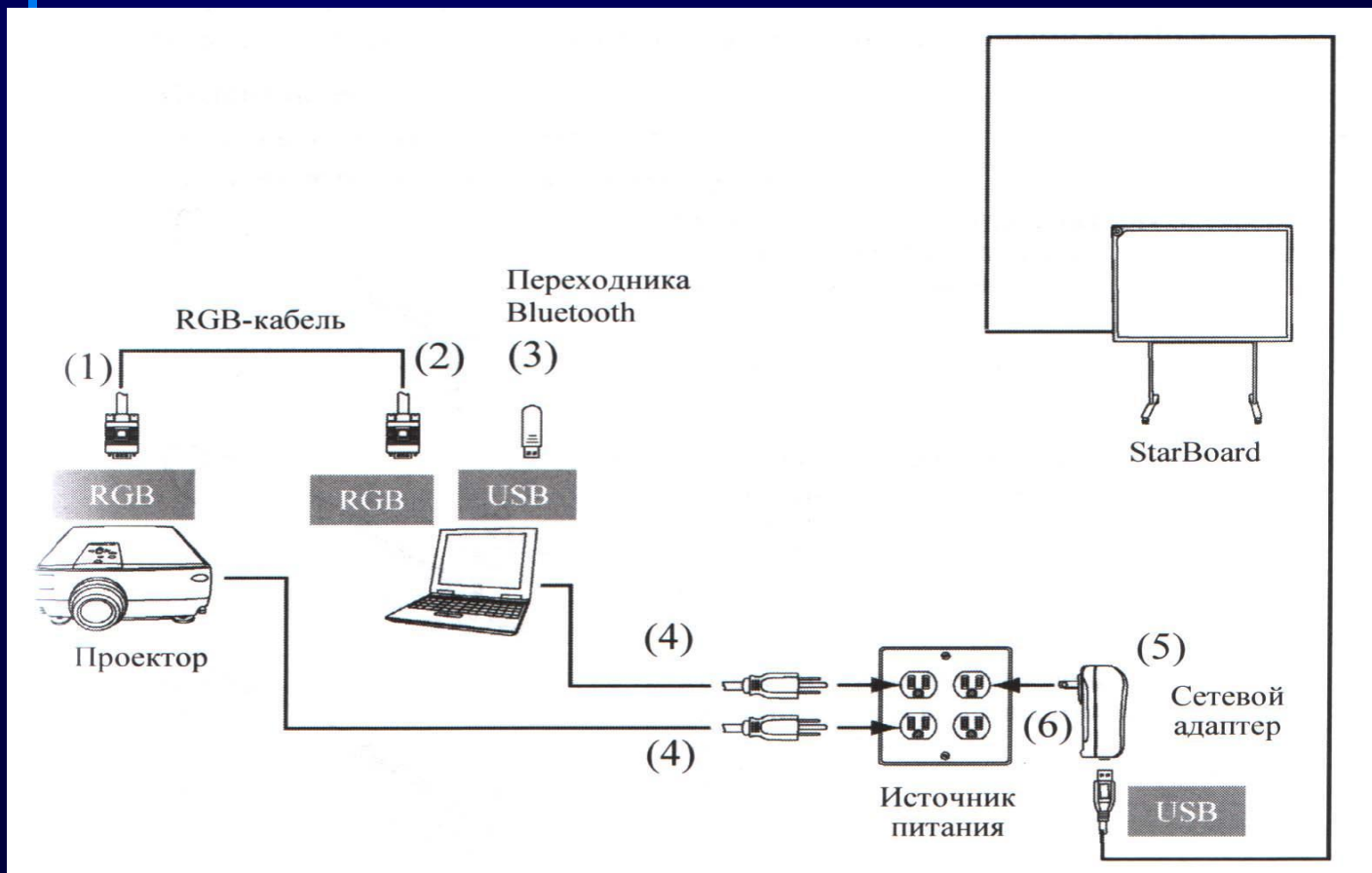


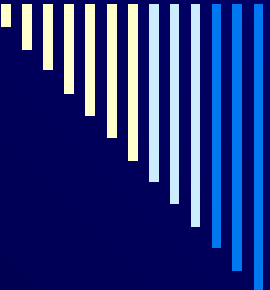
Подключение в проводном режиме

- Далее выполните следующие действия:
 - Включите проектор.
 - Включите компьютер для запуска Windows.
 - Отрегулируйте положение проектора.
 - Запустите программу Starboard командой: Пуск/ Программы/ Starboard Software или дважды щелкните на значке Starboard Software на рабочем столе.

Если панель не была обнаружена, убедитесь, что питание панели включено, и ПК и доска правильно подключены между собой.

Подключение в беспроводном режиме

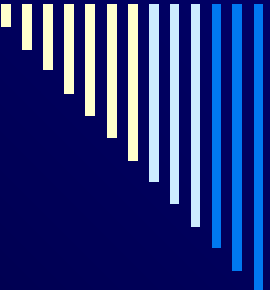




Подключение в беспроводном режиме

- (1) Подключите RGB-кабель к RGB-разъему проектора и закрутите винты разъема кабеля.
- (2) Подключите другую сторону RGB-кабеля, подключенного в действии (1), к RGB-разъему ПК и закрутите винты разъема кабеля.
- (3) Подключите Переходник Bluetooth к USB-разъему ПК.
- (4) Включите шнуры питания ПК и проектора в сетевую розетку.
- (5) Подключите стержень usb Starboard к переходнику
- (6) Включите сетевой адаптер в сеть.

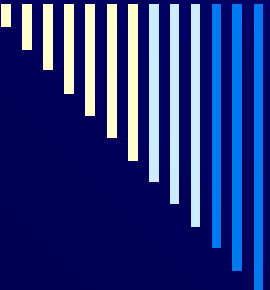




Подключение в беспроводном режиме

- Далее выполните следующие действия:
 - Включите проектор.
 - Включите компьютер для запуска Windows.
 - Отрегулируйте положение проектора.



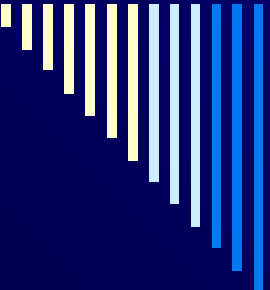


Подключение в беспроводном режиме

- Проверьте соединение через Bluetooth. Для этого:
 - На панели задач щелкните правой кнопкой мыши на значке Bluetooth.
 - Выберите *«Быстрое соединение»/ «Последовательный порт Bluetooth»/ Starboard FX*. После установки соединения значок Bluetooth станет зеленым.

Если соединение не может быть правильно установлено, дважды щелкните на значке «Bluetooth-окружение» на рабочем столе или щелкните правой кнопкой мыши на значке «Bluetooth» на панели задач и выберите «Посмотреть Bluetooth-окружение», затем проверьте состояние соединения Bluetooth.





Подключение в беспроводном режиме

- Запустите программу Starboard командой: *Пуск/ Программы/ Starboard Software* или дважды щелкните на значке *Starboard Software* на рабочем столе.
- Затем нажмите кнопку Starboard на *Панели инструментов*. Из открывшегося меню выберите *Настройки/ Starboard/ Соединение*.
- Дождитесь сообщения «*Starboard подключен*».

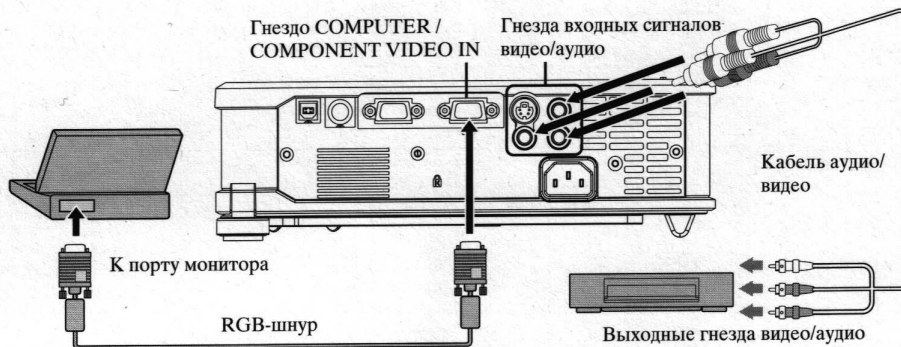
Правило установки ПК и Starboard

- Удалите любые экранирующие объекты, которые могут препятствовать передаче радиосигналов между ПК и Starboard. Расстояние между ними не должно превышать 10 м.



Подключение проектора к ноутбуку

1



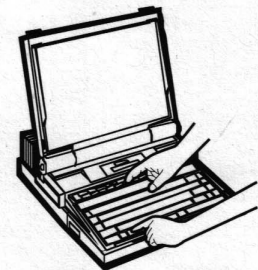
2



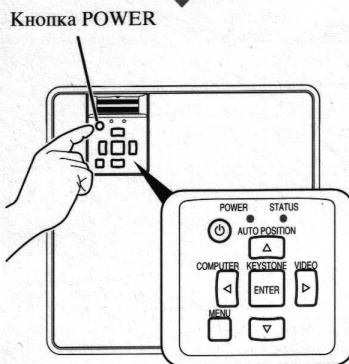
Используйте соответствующий шнур в Вашей стране

Если изображение, подаваемое с дорожного компьютера, не проецируется на экране:

5 Нажмите клавишу **[Fn]** и какую-либо из клавиш от **[F1]** до **[F12]** (в зависимости от типа дорожного компьютера) в то же самое время.



3



4

