

**Қазақстан Республикасы Білім және ғылым министрлігі
Қ. А. Ясауи атындағы Халықаралық қазақ-түрік университеті**

СӨЖ

Тақырыбы: Кестелер арасында байланыс.

Орындаған:

Қабылдаған:

Тобы:

Түркістан - 2016

Жоспар:

Кіріспе:

Кесте дегеніміз не?

Негізгі бөлім

Кестелер арасындағы байланыс

Кестенің пішімін өзгерту

Сұраулардағы есептеулер

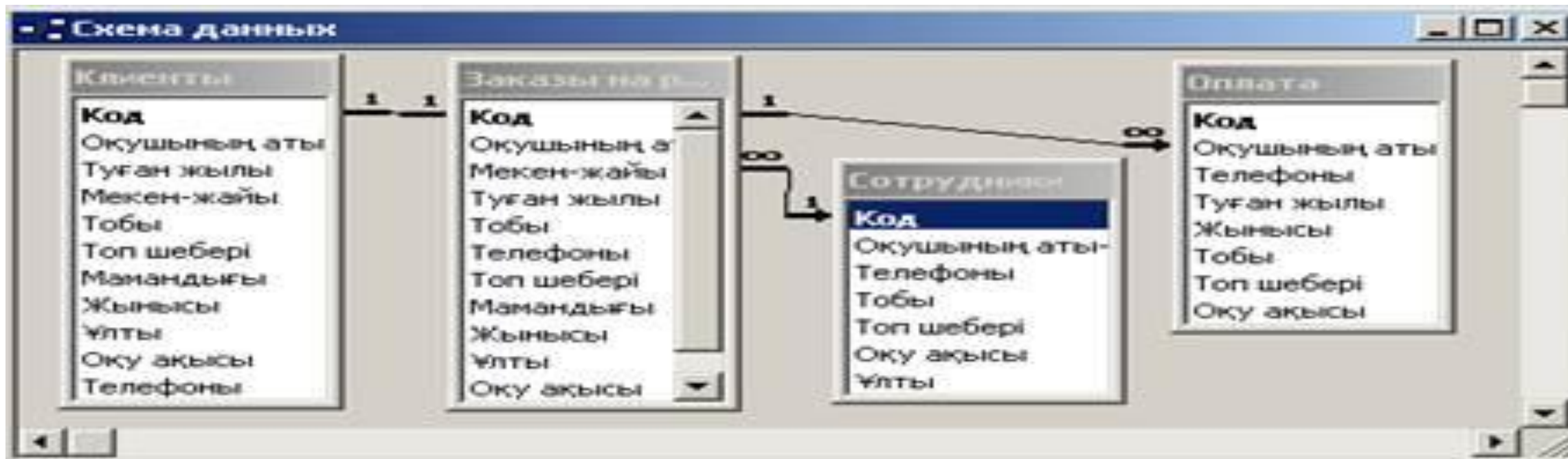
Сұрау конструкторының терезесі

Кіріспе тест

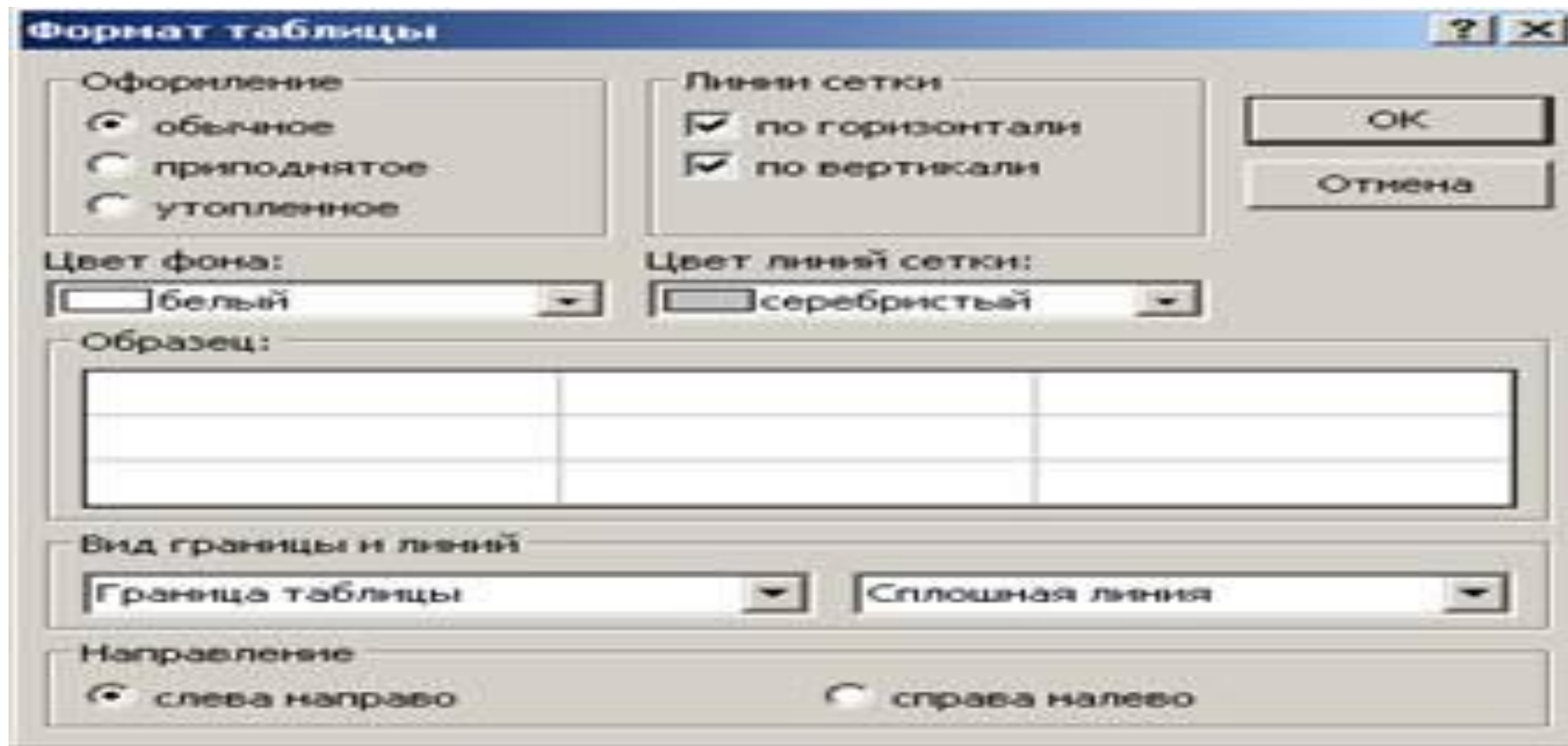
Кесте (таблица; table) — мәліметтерді жолдар мен бағаналар қиылысында орналастыру арқылы ұсыну тәсілі. Әдетте, кестенің бірінші жолы бағаналардың тақырыптарымен толтырылады. Бағаналардағы мәлімет типтері әр түрлі болуы мүмкін, бірақ бір бағанада орналасатын мәліметтер бір типті болуы қажет. **Кесте** мәлімдемелік мәліметтер базасының негізі болып саналады.

Кесте жолдары жазба, ал бағаналары өріс деп аталады.

Мәліметтер қоры көп кестелерден тұруы мүмкін; олардағы барлық мәліметтер толық пайдалана алатындай болуы үшін, кестелер арасында байланыс орнатылуы керек. Байланыс орнатылғаннан кейін қордағы кестелер бір кестедей жұмыс істеуге мүмкіндік береді. Байланыс сәйкес өрістер арқылы орнатылады. Көбінесе бір кестенің алғашқы кілтімен басқа кестенің оған сәйкес өрісі арасында орнатылады. Сәйкес өрістерде бірдей информация болады, бірақ олардың аттары бірдей болмауы мүмкін. Қордың кестелері бір сызба бойынша байланысады. Егер ол сызбаны өзгерту керек болса, оны жойып, жаңа сызба құрастыру керек.



Кестенің сыртқы түрін өзгерту үшін кесте режимінде тұрып, **Пішім/Кесте** режимін таңдаймыз. Нәтижесінде **“Кестенің форматы”** сұхбаттасу терезесі ашылады. Осы сұхбаттасу терезесінің көмегімен кестенің бейнелеу пішімін толығымен орнықтырамыз (“Безендіру” бөлімі), тордың сызықтарын қосып, жоямыз.



Сұраулардағы есептеулер

MS Access жүйесі мәліметтерге есептеу амалдарын қолдануға мүмкіндік береді. Есептеу формулалары былай жазылады:

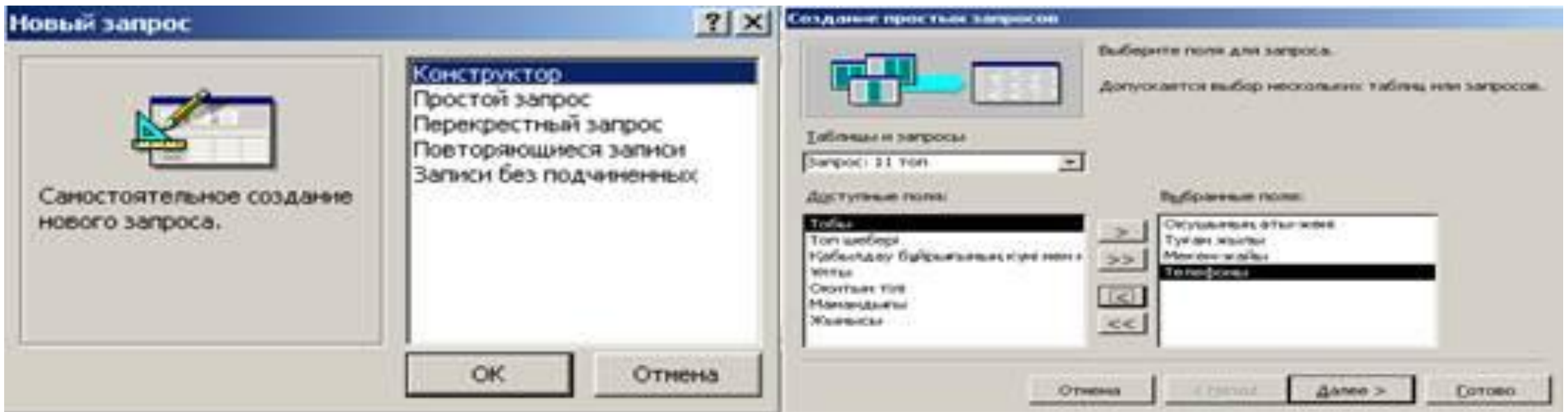
Аты: [Am1] Ä [Am2] Ä [Am3],

Мұндағы Am – қорытынды жазылатын тік жол, Am1, Am2, Am3,... – есептеуге қатысатын өріс аттары, Ä - арифметикалық амалдар: (+қосу), (-алу), (*көбейту), (/бөлу), (^дәреже), (& - мәтіндік өрістерді біріктіру), (\-арифметикалық өрнектерді дөңгелектеу), (MOD - бөлу қалдығы), (OR – логикалық “немесе”), (AND – логикалық “және”), (NOT – логикалық “жоқ”), (< кіші, > үлкен, <= үлкен емес, >= кіші емес, <> тең емес).

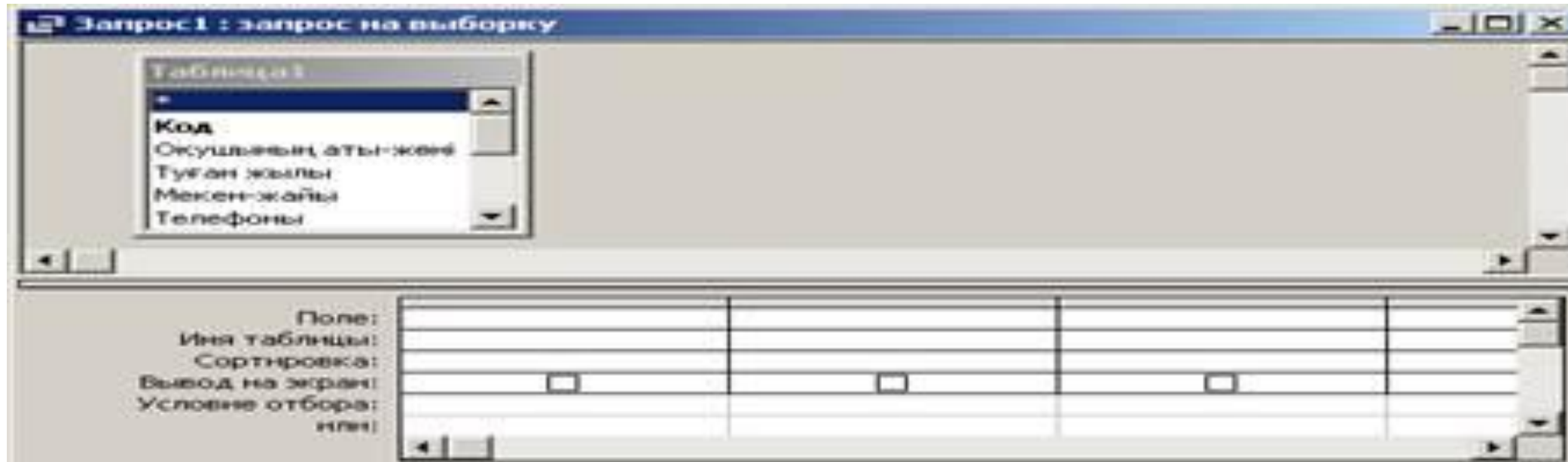
Жақшалар амалдардың орындалу тәртібін көрсетеді.

Шебер көмегімен сұрауларды құру

Мәліметтер қорында сұрауды құру үшін “Сұраулар” категориясын жандандырып, **Құру** батырмасын басамыз. Сұрау конструкторы немесе сұрауды құруға арналған шеберлердің бірінің көмегімен сұрауды құру опциясын таңдауға арналған 21-суретте көрсетілген сұхбаттасу терезесі ашылады. Сұраулармен танысу үшін Қарапайым сұрау опциясын таңдап, **ОК** батырмасын басамыз. Осы кезде экранда 22-суретте көрсетілген, бір немесе бірнеше кестелерден өзімізге керекті өрісті таңдай алатын шебер терезесі ашылады.



Сұраулар конструкторын шақыру үшін мәліметтер қорының терезесінде “Сұраулар” категориясын жандандырып, **Құру** батырмасын басамыз. “**Жаңа сұрау**” сұхбаттасу терезесінде **Конструктор** опциясын таңдап, **ОК** батырмасын басамыз. MS Access бізге, нәтижеде іріктеу жүргізілетін кестені немесе сұрауды таңдауды ұсынады. Кестені таңдап, **Қосу** батырмасын басып, сұхбаттасу терезесін жабамыз. Экранда сұраудың конструкторының терезесі (сурет 23), ал негізінде сұрау командасы пайда болады. Сұраулар конструкторының терезесінде сұрауларды қалыптастыру үшін іріктеу жүргізілетін кестелерді және сұрау нәтижесінің өрістерін таңдап алып, мәліметтерді іріктеу, топтау және реттеу үшін белгілерді көрсету керек.



Кіріспе тест

1

2

3

4

5

Бас бет

1

Назар аударыңыз сұрақ!

жүйе құрылғыларының алмасу арналарын, құрылғылардың өзін және хабарлама беретін немесе қабылдайтын қолданбалы программаларды біркелкілеу кестесі.?



Дұрыс жауап!

Терминал кестесі



**Ойынды
жалғастыру**



Назар аударыңыз сұрақ!

кескінді бейнелеуде шартты атрибуттарды нақтылы атрибуттарға түрлендіруді анықтайтын кесте.?



Дұрыс жауап!

Шартты атрибуттар кестесі



Ойынды
жалғастыру

3

Назар аударыңыз сұрақ!

өзгертудің сұранысы жазылатын дисплей экранында кесте түрінде берілетін өзгертудің жүйемен сұқбатын ұйымдастыру формасы.?



Дұрыс жауап!

Экрандық кесте



**Ойынды
жалғастыру**

4

Назар аударыңыз сұрақ!

жолдары бір немесе бірнеше
өрістері бойынша реттелген
кесте.?



Дұрыс жауап!

Реттелген кесте



**Ойынды
жалғастыру**

5

Назар аударыңыз сұрақ!

шығарылу тізбегіндегі оны
жөндестіруде қолданылатын
мәліметтер пішімдерінің
спецификациялар жиынтығы?



Дұрыс жауап!

Пішімдер кестесі



**Ойынды
жалғастыру**