

# Классификация понятий

## Цель урока:

- познакомиться с правилами распределения объема понятия на классы, с понятием «основание классификации»;
- познакомиться с естественной и вспомогательной классификацией;
- выработать умение поиска ошибок в готовых классификациях.

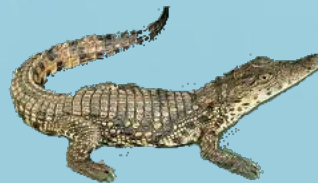
**Классификация** – это распределение предметов на группы (классы) по каким-нибудь отличительным признакам.

Классификация помогает навести порядок в наших знаниях, «разложить их по полочкам».



Например, все позвоночные животные распределяются по таким «полочкам» - классам: млекопитающие, птицы, рептилии, земноводные, рыбы.

К рептилиям относятся, например, змеи, крокодилы; к земноводным – лягушки, жабы.



- Классификацией является деление всех учащихся школы на классы. При этом каждый ученик учится в каком-нибудь классе, и ни один из них не учится сразу в двух классах одновременно.



Классифицируя совокупность каких-либо понятий, мы делим его на классы (группы) **по следующим правилам:**



1. Все понятия будут распределены по классам. Объединение всех классов составляет исходную совокупность.
2. Каждое понятие входит только в один класс.

- Можно ли классифицировать следующие действия: ***просмотр фильма, сортировка файлов по типу, запись д/з в дневник, раскрашивание контурных карт, разговор по телефону, перевод текста, чтение электронного письма, запись файла на диск, шифрование*** таким образом:
  - передача и хранение информации;
  - передача, хранение, обработка и кодирование информации;
  - передача, хранение и обработка информации?



Передача информации	Хранение информации
<ul style="list-style-type: none"><li>• <i>просмотр фильма</i></li><li>• <i>разговор по телефону</i></li><li>• <i>чтение электронного письма</i></li></ul>	<ul style="list-style-type: none"><li>• <i>запись д/з в дневник</i></li><li>• <i>запись файла на диск</i></li></ul>

Классификация неправильная.  
Нарушено 1 правило - ни в одну группу не вошли действия:  
***сортировка файлов по типу,  
раскрашивание контурных карт,  
перевод текста, шифрование***



Передача информации	Хранение информации	Обработка информации	Кодирование информации
<ul style="list-style-type: none"> <li>• просмотр фильма</li> <li>• разговор по телефону</li> <li>• чтение электронного письма</li> </ul>	<ul style="list-style-type: none"> <li>• запись д/з в дневник</li> <li>• запись файла на диск</li> </ul>	<ul style="list-style-type: none"> <li>• сортировка файлов по типу</li> <li>• раскрашивание контурных карт</li> <li>• перевод текста</li> <li>• шифрование</li> </ul>	<ul style="list-style-type: none"> <li>• перевод текста</li> <li>• шифрование</li> </ul>

Классификация неправильная. Нарушено 2 правило - действия **перевод текста и шифрование** вошли в две группы

<p><b>Передача информации</b></p>	<p><b>Хранение информации</b></p>	<p><b>Обработка информации</b></p>
<ul style="list-style-type: none"> <li>• просмотр фильма</li> <li>• разговор по телефону</li> <li>• чтение электронного письма</li> </ul>	<ul style="list-style-type: none"> <li>• запись д/з в дневник</li> <li>• запись файла на диск</li> </ul>	<ul style="list-style-type: none"> <li>• сортировка файлов по типу</li> <li>• раскрашивание контурных карт</li> <li>• перевод текста</li> <li>• шифрование</li> </ul>

Классификация правильная.

**Основание классификации** – это признак, по которому производится классификация.

Одна и та же совокупность понятий может быть расклассифицирована по разным основаниям.

Основание – *направление ветра*

Основание – *сила ветра*

- Классификация может производиться по существенным признакам (естественная) или по несущественным признакам (вспомогательная).
- ***Естественная*** классификация позволяет судить о свойствах объекта.
- ***Вспомогательная*** классификация (упорядочение) служит для более легкого отыскания объектов



# Самостоятельная работа учащихся в группах



- Совместно решите полученные вашей группой задания



- Выполните задания по карточкам на компьютере

# Домашнее задание

- **Учебник**  
**§ 2.3 стр. 54-55**
- **Рабочая тетрадь**  
**№ 26**

