



Клавиатура - инструмент писателя



Учитель: Хижняк Оксана
Александровна

Место работы: МОУ СОШ №4

г. Тимашевск

Краснодарского края

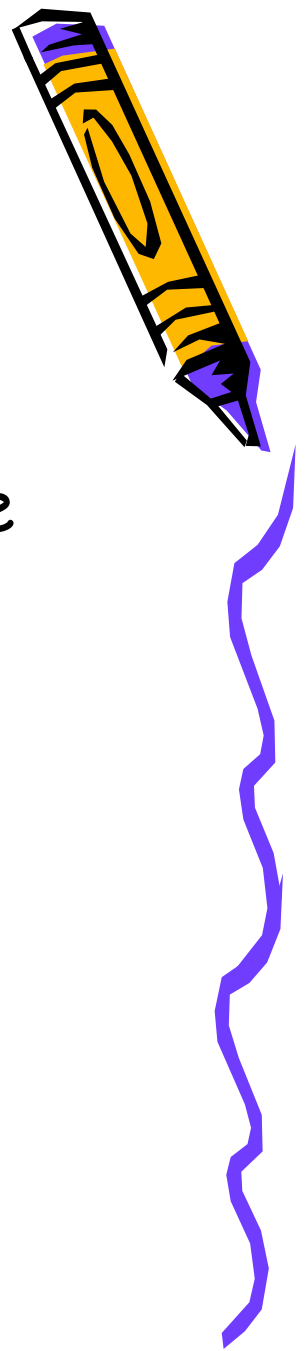


Цели урока:

познакомить учащихся с основным устройством ввода - клавиатурой и ее основными клавишами.

Задачи урока:

развитие практических навыков работы на ПК.



Проверка Домашнего задания

1. Дайте определение
КОМПЬЮТЕРНОЕ ОКНО - это....

2. Назовите основные
ЭЛЕМЕНТЫ ОКНА
представленные на рисунке по
мере появления стрелок



Основные элементы окна

Заголовок окна

Свернуть

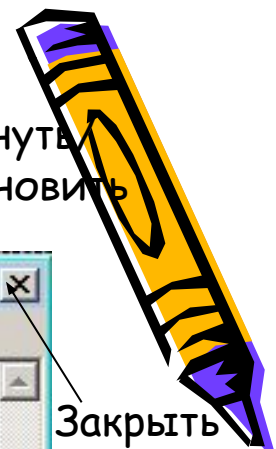
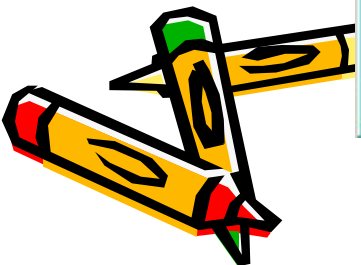
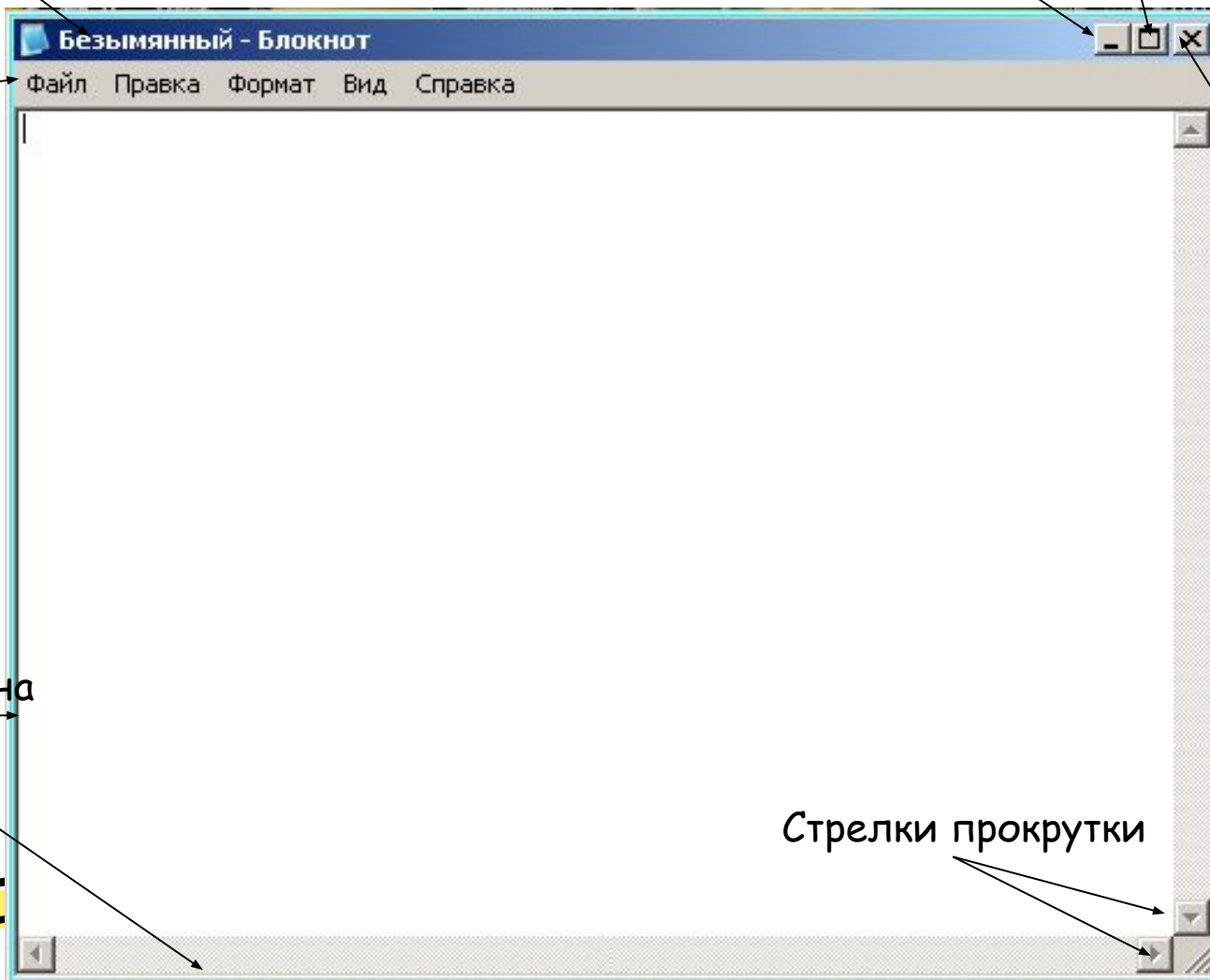
Развернуть
восстановить

Строка меню

Закреть

Граница окна

Стрелки прокрутки



Клавиатура - инструмент писателя



Клавиатура ???

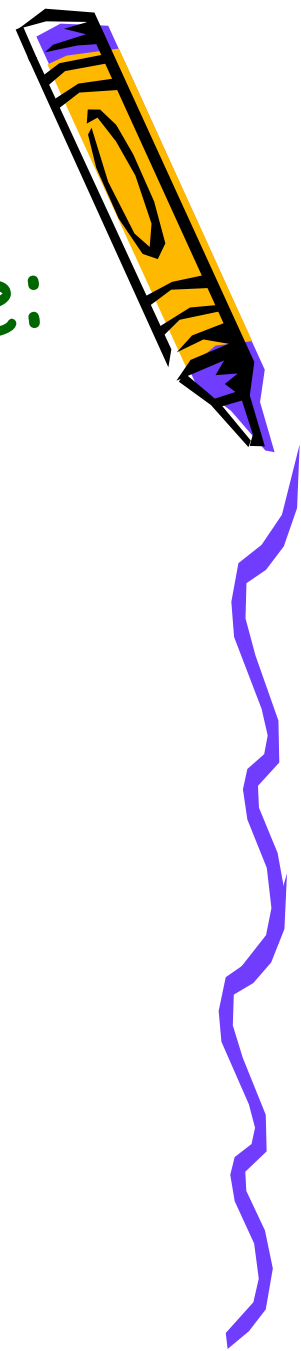
Клавиатура - это устройство ввода.

Клавиатура предназначена для
создания текста.

Клавиша - основной элемент
клавиатуры.



По внешнему виду
клавиатуры бывают разные:



В каждой клавиатуре четко выделены отдельные группы клавиш:



- Алфавитно-цифровые;
- Служебные.



Почему на клавиатуре буквы расположены не в алфавитном порядке?

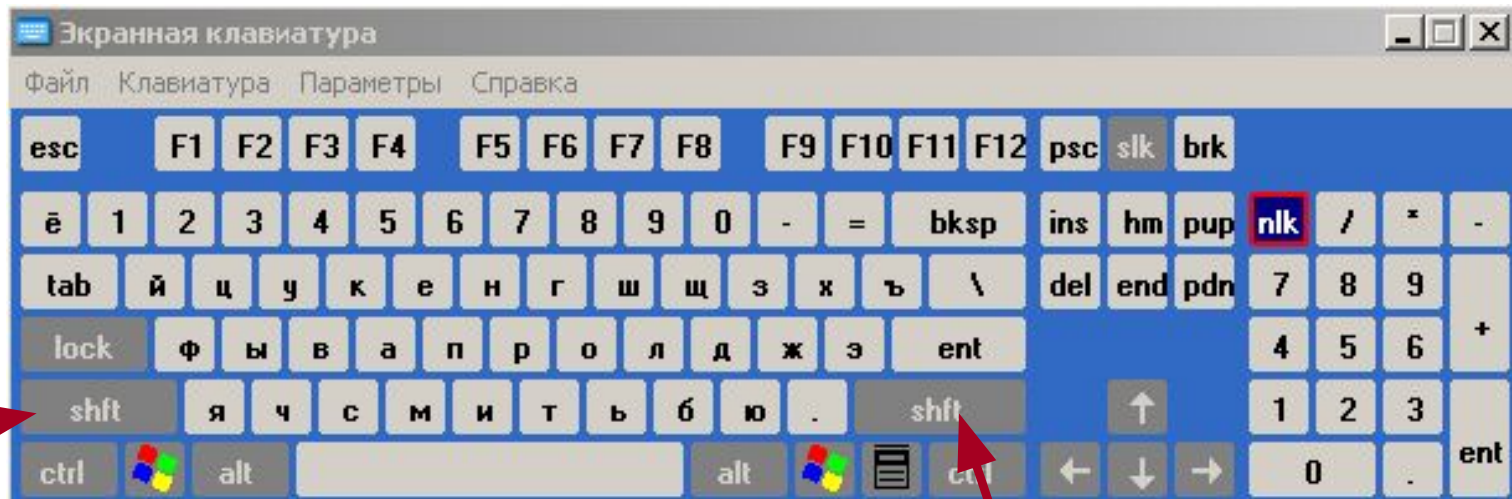


Служебные клавиши



Shift ?

Shift -используется для набора прописных букв, знаков препинания.



Enter? Backspace? Caps Lock?

Enter - переход на новую строку.

Backspace - удаляет букву.

Caps Lock - включает (отключает) режим заглавных букв.



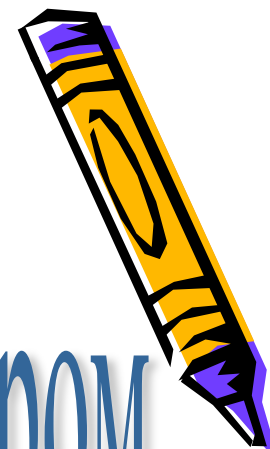
Домашнее задание:

§1.7

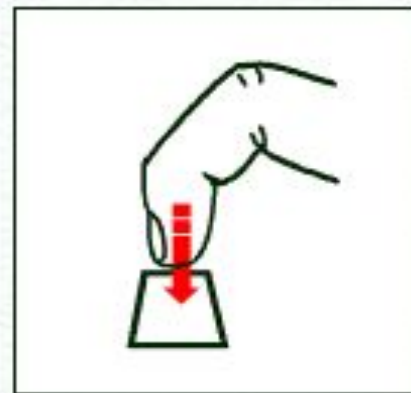
рабочая тетрадь ст. 20 № 33



Практическая работа за компьютером



Правильное расположение пальцев при печати



Работа на компьютере программа Baby Tape

