



# Клавиатура - инструмент писателя



Учитель: Хижняк Оксана  
Александровна

Место работы: МОУ СОШ №4

г. Тимашевск

Краснодарского края

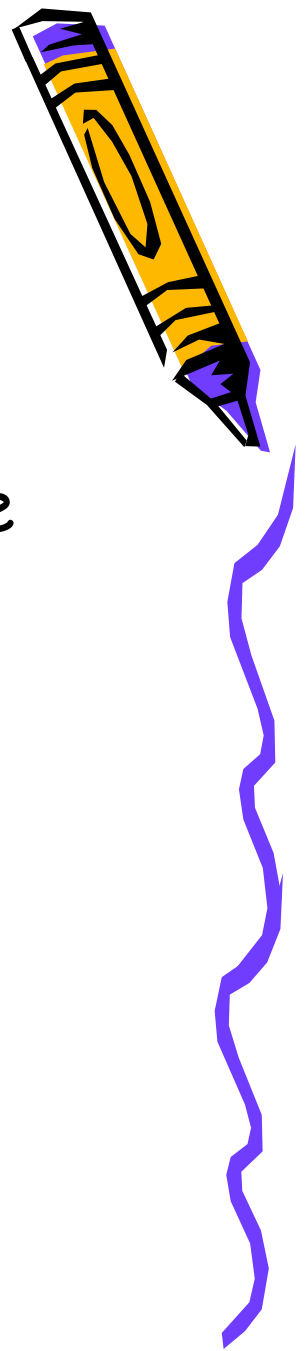


## Цели урока:

познакомить учащихся с основным устройством ввода - клавиатурой и ее основными клавишами.

## Задачи урока:

развитие практических навыков работы на ПК.



# Проверка Домашнего задания

1. Дайте определение  
компьютерное окно - это....

2. Назовите основные  
элементы окна  
представленные на рисунке по  
мере появления стрелок



# Основные элементы окна

Заголовок окна

Свернуть

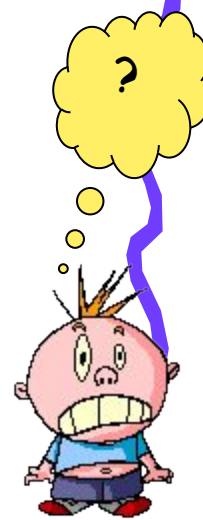
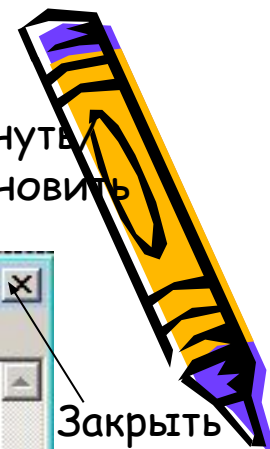
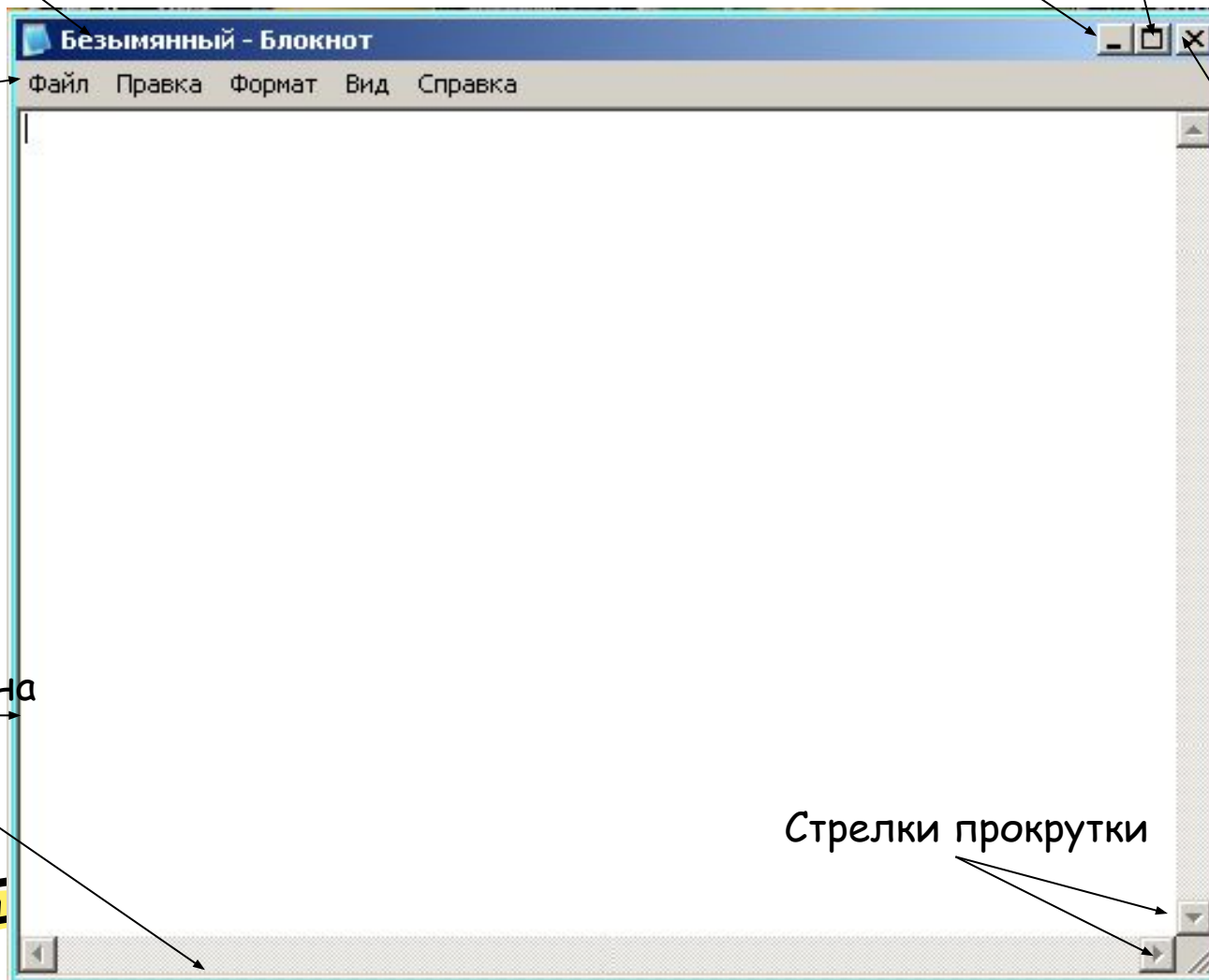
Развернуть  
восстановить

Строка меню

Закреть

Граница окна

Стрелки прокрутки



# Клавиатура - инструмент писателя



Клавиатура ???

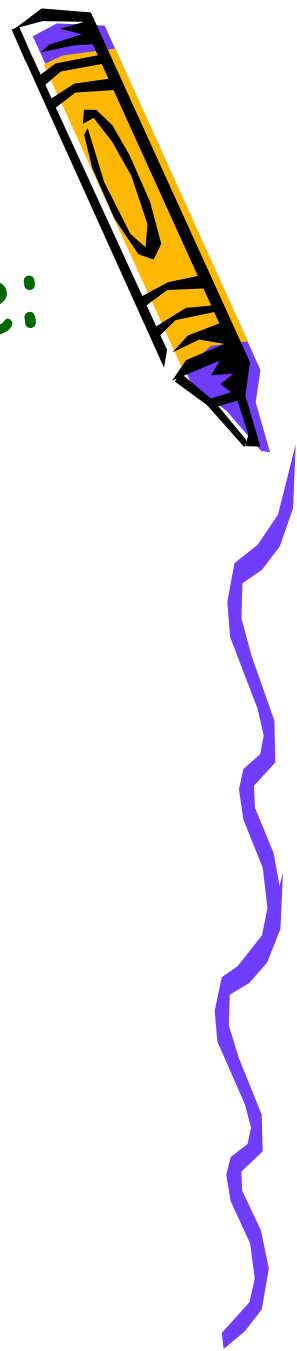
Клавиатура - это устройство ввода.

Клавиатура предназначена для  
создания текста.

Клавиша - основной элемент  
клавиатуры.



По внешнему виду  
клавиатуры бывают разные:



В каждой клавиатуре четко выделены отдельные группы клавиш:



- Алфавитно-цифровые;
- Служебные.



Почему на клавиатуре  
буквы расположены не в  
алфавитном порядке?



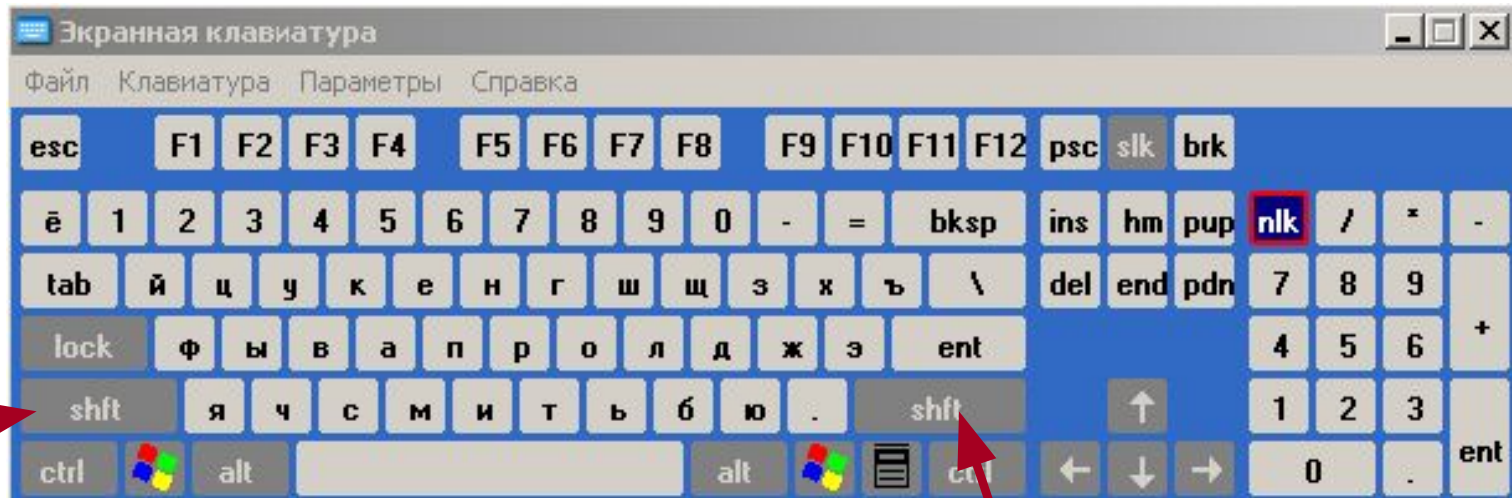


# Служебные клавиши



Shift ?

**Shift** -используется для набора прописных букв, знаков препинания.



Enter? Backspace? Caps Lock?

Enter - переход на новую строку.

Backspace - удаляет букву.

Caps Lock - включает (отключает) режим заглавных букв.



Домашнее задание:

§1.7

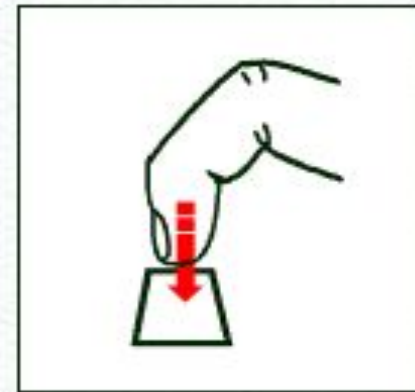
рабочая тетрадь ст. 20 № 33



# Практическая работа за компьютером



# Правильное расположение пальцев при печати



# Работа на компьютере программа Baby Tape

