

# Кім алғыр?

Ширату

Бұл не?

Жұмбақ әлемі

Сөздерді  
сәйкестендір



# Кім алғыр?

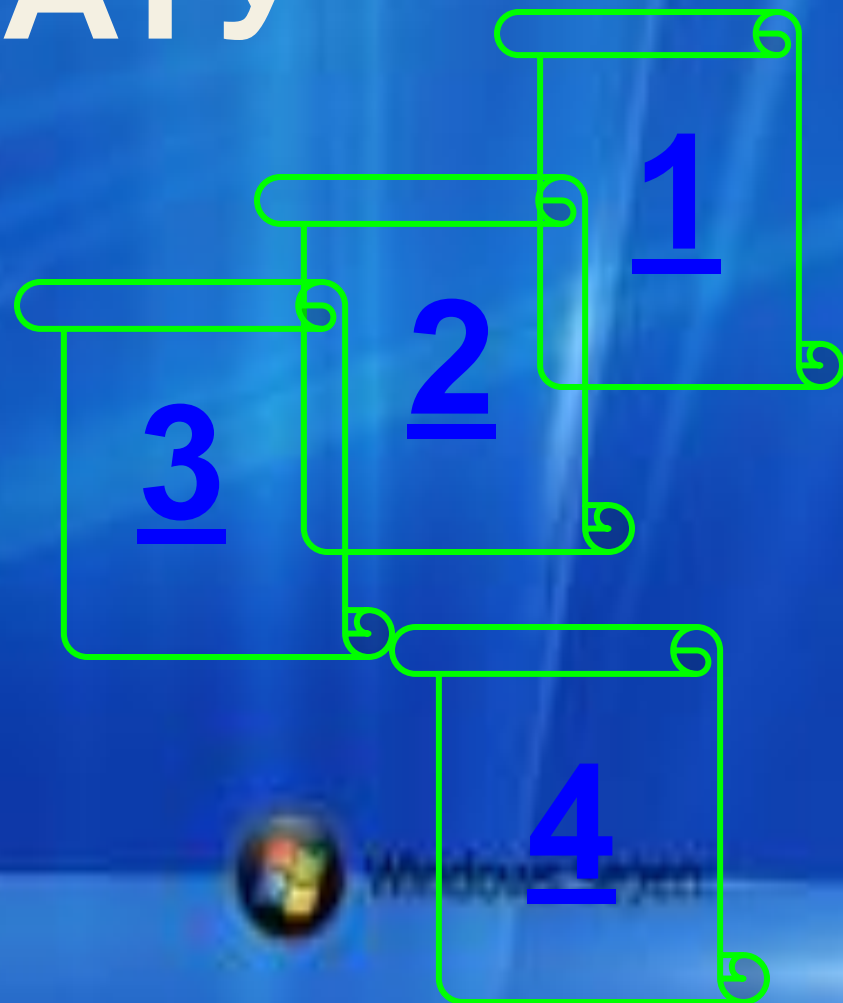
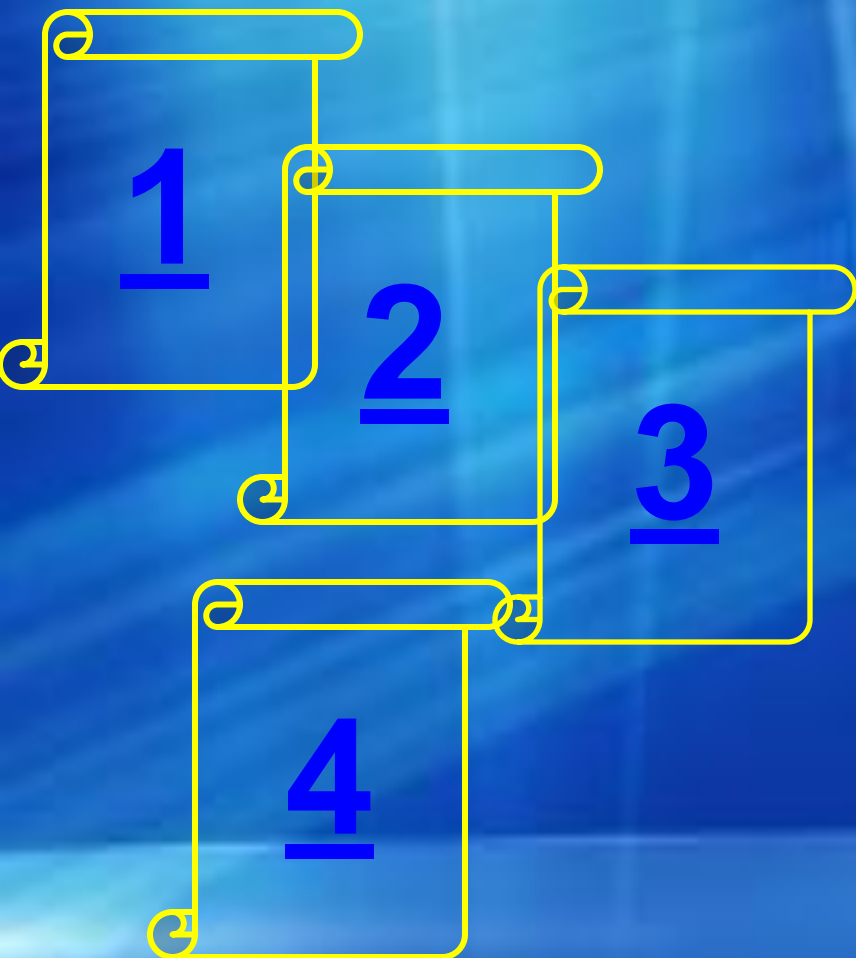
Ширату

Бұл не?

Жұмбақ әлемі

Сөздерді  
сәйкестендір


# ШИРАТУ



Microsoft Office  
пакетінің құрамына  
қандай  
бағдарламалар  
жатады?



Windows Seven

- 
- Microsoft Word 2010-16
  - Microsoft Excel 2010-16
  - Microsoft Power Point 2010-16
  - Microsoft Access 2010-16
  - Microsoft Publisher 2010-16



Windows Seven



Басты (Главная)  
қосымшасының  
құралдары қандай  
қызмет атқарады?

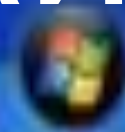


Windows Seven





# Мәтіндік құжатты форматтайды



Windows Seven



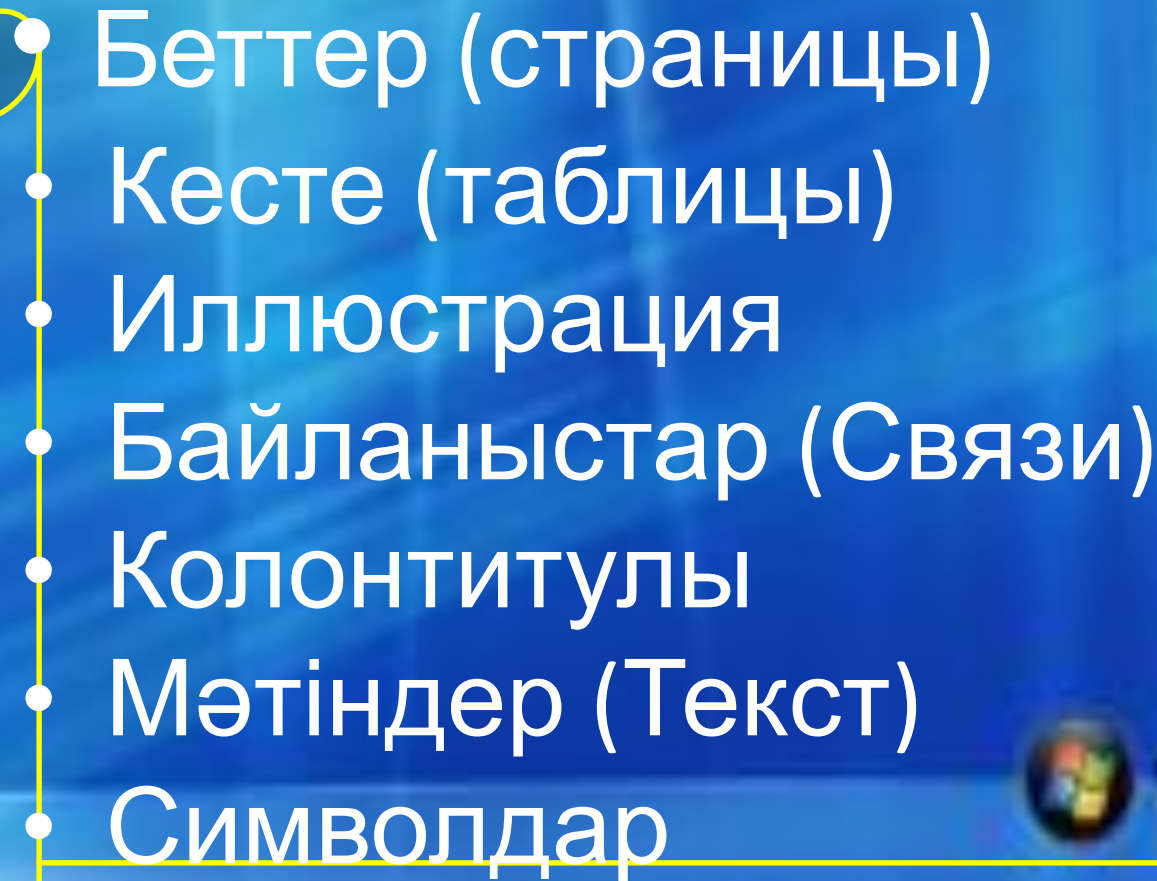
Қою (Вставка)  
қосымшасына  
қандай құрал-  
саймандар жатады?



Windows Seven





- 
- Беттер (страницы)
  - Кесте (таблицы)
  - Иллюстрация
  - Байланыстар (Связи)
  - Колонтитулы
  - Мәтіндер (Текст)
  - Символдар



Windows Seven



Файл мәзірі не үшін  
қажет?



Windows Seven



Файл мәзірі  
құжаттармен: *Құру, Ашу,  
Сақтау, Баспаға  
жіберу, Жабу*  
*командаларын*  
*орындайды.*

Терезенің қалып-күй  
жолында не  
көрсетіледі?



Windows Seven



- Беттердің саны
- ағымдық беттің номері
- құжаттағы барлық сөздердің саны
- терілген мәтіннің тілі
- масштабы



Windows Seven



Алмасу буфері  
дегеніміз не?



Windows Seven





Операциялық жүйе жұмысы кезінде қосымшалар мен құжаттар арасындағы мәліметтер алмастыруды қамтамасыз етуге арналған жедел жадының арнаулы бөлігі.

Мәтінді  
ерекшеленудің қандай  
әдістері бар?



Windows Seven



1. Тышқан көмегімен

2. Shift пернесін басып тұрып  
тінтуір меңзерін  
басқаратын пернелер  
арқылы

3. F8 пернесін бірнеше рет басу

4. Ctrl + A немесе Басты –  
Өзгерту – Барлығын  
ерекшелеу (Главная –  
Редактирование – Выделить [ШИРАТУ](#))

Қаріп (шриффт) түрін  
қалай өзгертуге  
болады?



Windows Seven



Басты (Главная)  
қосымшасының  
Шрифт тобындағы  
батырмалары  
арқылы



Windows Seven



# Жұмбақ әлемі

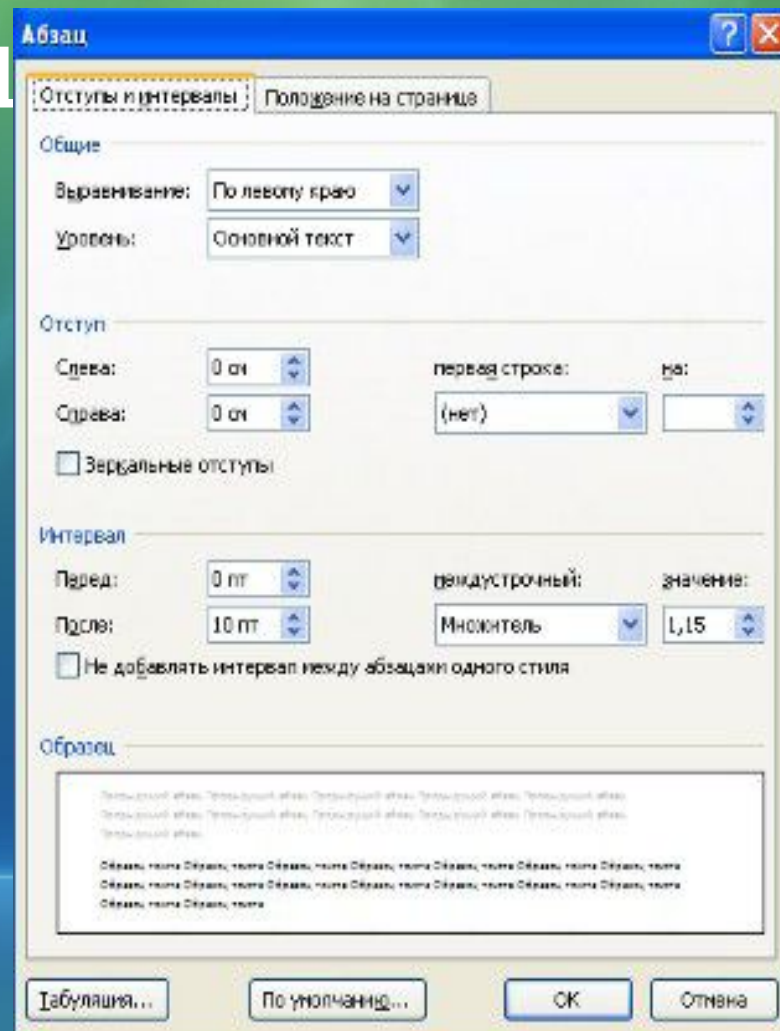
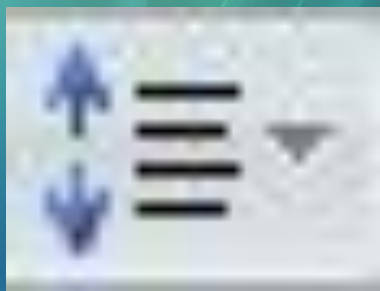




10

# Абзац арасында жаңадан интервал құру

ҮІ



Жұмбақ  
элемі

15

«Үлгі бойынша  
форматтау» құралының  
қызметі



Белгілі бір мәтін  
фрагментінің форматтау  
параметрін басқа мәтінге  
тез көшіреді



Жұмбақ  
әлемі

20

## Аралас тізімді қалай жасайды?

1. Tab пернесі (немесе Абзац панелінен Шегіністі көбейту)
2. Shift + Tab (немесе Абзац панелінен Шегіністі азайту )



25

Қандай әдістермен кесте  
құруға болады?

Орындау тәртібін айтып

кетіңіз.

Қою – Кесте

Қою – Кестелер – Экспресс кестелер

Қою – Кестелер – Кестелерді салу

Қою – Кестелер – Excel кестесін салу



30

Символдар арасындағы  
арақашықтықты қалай  
өзгертеміз?

Басты – Шрифт – Қосымша  
Интервал бөлімінен  
Қалыпты Алшақталған  
Сығылған түрін таңдаймыз



Жұмбақ  
әлемі



35

Құжатқа қойылған суретке  
қалай өзгеріс енгізуге  
болады?

Суретке шерту арқылы  
Суреттермен жұмыс – Формат  
Командасын орындаймыз



Жұмбақ  
әлемі



40

WordArt деген не және ол қалай құрылады?

WordArt – дайын шаблон түрінде берілген әдемі мәтін  
Қою – Мәтін - WordArt



Жұмбақ  
әлемі

45

«Жиектер мен Бояу»  
сұқбат терезесінде  
қандай қосымшалар бар?

Жиектер  
Беттер  
Бояу



Жұмбақ  
әлемі

# Бұл





# Мәтін форматын

Толық мәтін немесе бөлігінің  
форматын жою. Ерекшеленген  
бөліе немесе мәтін қалыпты  
жағдайына келеді.

тазалату







# Алфавит бойынша

## сұрыптау

Кез келген тізімді өсу немесе  
кему реті бойынша  
сұрыптайды



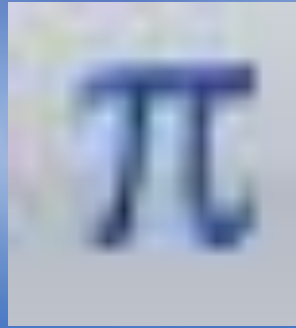


# Гиперсілте

МО  
ВЕБ параққа, сурет,  
электрондық поштаға немесе  
бағдарламаға сілтеме жасау



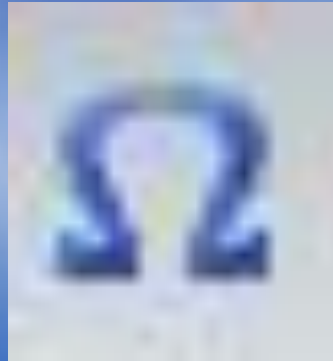




# ФОРМУЛ

**А**  
Математикалық  
формуларды енгізу

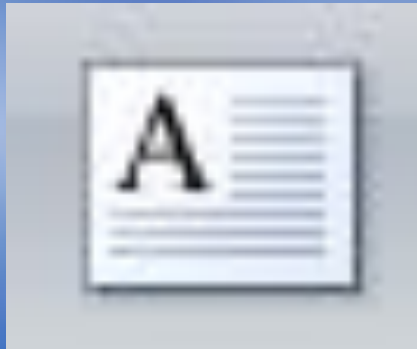




**СИМВО**

**Д**  
Пернетақтада жоқ  
символдарды енгізу





**ЖАЗ**

**У**  
Фигура ішіне жазба жазу



FLATRON

Суретті  
айналдыру үшін  
қолданылады

LG

Объе

Цвет<sup>М</sup>

Рисован

заливки  
Формат

Поворо<sup>ие</sup>

объекта  
Добавить

Обрезк<sup>Т</sup>

рисунок  
Формат

Прозрачнос<sup>з</sup>

рисунка

Тип<sup>Тъ</sup>

Кнопк<sup>Тен</sup>

Изображени<sup>линии</sup>

Обтекание<sup>В</sup>

Сжатие<sup>е</sup>

текстом  
Сброс

FLATRON

Суреттің көлемін  
сығу үшін  
қолданады

LG



Объе

Рисован  
ие

Цвет<sup>М</sup>

заливки  
Формат

Обрезк

объекта  
добавить

Прозрачнос

рисунок  
Формат

Тип<sup>Тъ</sup>

рисунок

Кнопк

Тен

Изображени  
линии

Обтекание<sup>В</sup>

Сжатие

текстом  
Сброс

FLATRON

Суреттің алғашқы  
қалпына көшеді

LG

Объе

Рисован  
ие

Цвет<sup>М</sup>

заливки  
Формат

Обрезк

объекта  
добавить

Прозрачнос

рисунок  
Формат

Тип<sup>Тъ</sup>

рисунок

Кнопк

Тен

Изображени  
линии

Обтекание<sup>В</sup>

е

текстом  
Сброс

FLATRON

Суреттің  
жиектерін кесуге  
арналған

LG

Объе

Рисован  
ие

Цвет<sup>М</sup>

заливки  
Формат

Обрезк

объекта  
добавить

Прозрачнос

рисунок  
Формат

Тип<sup>Тъ</sup>

рисунок

Кнопк

Тен

Изображени  
линии  
е

Обтекание  
и  
текстом

FLATRON

Суреттің  
жиектерінің  
қалыңдығын  
өзгертеді

LG



Объе

Рисован  
ие

Цвет<sup>М</sup>

заливки  
Формат

объекта  
добавить

Прозрачнос

рисунок  
Формат

Тип<sup>Тъ</sup>

рисунка

Кнопк

Тен

Изображени  
линии  
е

Обтекание  
и  
текстом

FLATRON

Суреттің мәтін  
арасында  
орналасуын  
қадағалайды

LG

Объе

Рисован  
ие

Цвет<sup>М</sup>

заливки  
Формат

объекта  
добавить

Прозрачнос  
ть

рисунок  
Формат

рисунка  
Кнопк Тен

Изображени  
е

И текание<sup>В</sup>  
текстом

FLATRON

\_\_\_\_\_ сұхбат терезесі  
\_\_\_\_\_, суретің барлық  
параметрлерін өзгертеді

LG

Объе

Рисован  
ие

Цвет<sup>М</sup>

заливки  
Формат

объекта  
Добавить

Прозрачнос  
ть

рисунок  
Формат

рисунка

Кнопк

Тен

Изображени  
е

и

ь

FLATRON

Объектіге көлеңке  
береді

LG



Объе

Рисован  
ие

Цвет<sup>М</sup>

заливки  
Формат

объекта  
добавить  
рисунок

Прозрачнос  
ть

Кнопк

Тен

Изображени  
е

и

ь

FLATRON

Об'єктіні бояйды

LG

Объе

Рисован  
ие

Цвет<sup>М</sup>  
заливки

Добавить  
рисунок

Прозрачнос  
ть

Кнопк  
и

Изображени  
е

FLATRON

Об'єкту келер  
береді

LG



Объе  
м

Рисован  
ие

Добавить  
рисунок

Прозрачнос  
ть

Изображени  
е