



Комплексное решение «1С:Колледж ПРОФ»: назначение, функциональные возможности, порядок приобретения и сопровождения

**Автоматизация управления Колледжем на
платформе «1С:Предприятие 8»
Уфа 23 мая 2014 г.**

- **И.Г. Вдовин компания «Онлайн» г.Уфа**
-



1С:Колледж и 1С:Колледж ПРОФ

готовые решения для автоматизации учета, контроля, анализа и планирования в учебном заведении

The screenshot displays the 1C:College software interface with several windows open:

- Ход приемной компании:** A gauge chart showing the number of places (Количество мест) with a scale from 0 to 140. It includes a legend for 'Получено заявлений', 'Требуется общежитие', 'Получено копий документа об...', and 'Иностранцы'. Below it is a bar chart showing dynamics (Динамика) for 'Реклама' and 'М' from 30.06 to 07.07.
- Мои задачи:** A task list window.
- Аналитика:** A window for reports and analysis.
- Студенты:** A table listing students with columns for Name, Code, Group, Course, and Form of Study. The table includes students like Агафонова Виктория Робертовна, Альтыбаев Руслан Тагирович, and others.
- Графический анализ результатов практик:** A bar chart showing practice results for various students across different periods.

на технологической платформе «1С:Предприятие 8.2»

Система разработана при поддержке Фонда содействия развитию малых форм предприятий в научно-технической сфере (www.fasie.ru).



Назначение

программные продукты позволят учебному заведению:

- комплексно автоматизировать управление бизнес-процессами, в частности работу приемной комиссии, оперативное управление учебно-методическим процессом, студенческим контингентом;
- предоставить возможность накопления информации для анализа и дальнейшего принятия эффективных управленческих решений, что повысит качество предоставляемых услуг;
- обеспечить «прозрачность» управления как основным бизнес-процессом (учебным процессом), так и вспомогательными процессами;
- автоматизировать управление системой менеджмента качества;
- предоставить учащимся и их родителям — основным клиентам учебного заведения — дополнительные информационные сервисы, что повысит их лояльность и упрочит положение учебного заведения в конкурентной среде.



Автоматизированные рабочие места (АРМ)

- Директор
- Председатель приемной комиссии
- Секретарь приемной комиссии
- Заведующий отделением и его секретарь
- Заведующий учебной частью и его секретарь
- Методист
- Заведующий кафедрой (ПЦК, ЦМК)
- Куратор
- Зам. директора по воспитательной работе и его секретарь
- Специалист отдела кадров
- Зам. директора по производственному обучению и его секретарь
- Заместитель директора по методической работе, методист
- Председатель стипендиальной комиссии
- Бухгалтер по расчетам со студентами
- **Преподаватель (Мастер)**
- **Комендант общежития**
- **Информационный киоск**
- **Ответственный за качество**
- **Секретарь директора**

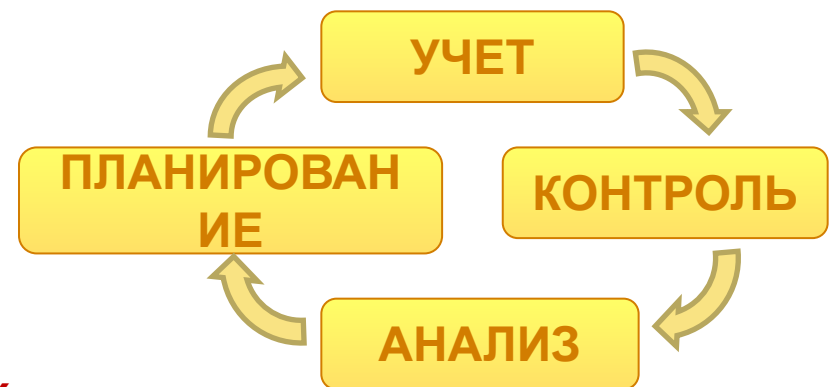




Комплексная система для управления на всех уровнях управленческой деятельности от работы приемной комиссии до выпуска студента.

В единой информационной базе:

- Абитуриенты, студенты, сотрудники
- Территории и аудитории
- Государственные стандарты, учебные планы, рабочие программы и тематические планы
- Расписания и замены
- Планирование нагрузки и выполнение
- Приказы о движении, справки и отчеты
- Ведомости, направления на пересдачу, отчеты и сводные ведомости
- Учет посещаемости
- Планирование и учет прохождения практик
- Планирование мероприятий
- Приказы о поощрениях и наказаниях
- Рейтинги
- Дипломы и академические справки
- Методические материалы
- Стипендия и расчеты за платные услуги
- **Сведения о проживающих в общежитиях**
- **Электронный журнал**
-





Важные преимущества, которые дает программа руководителям

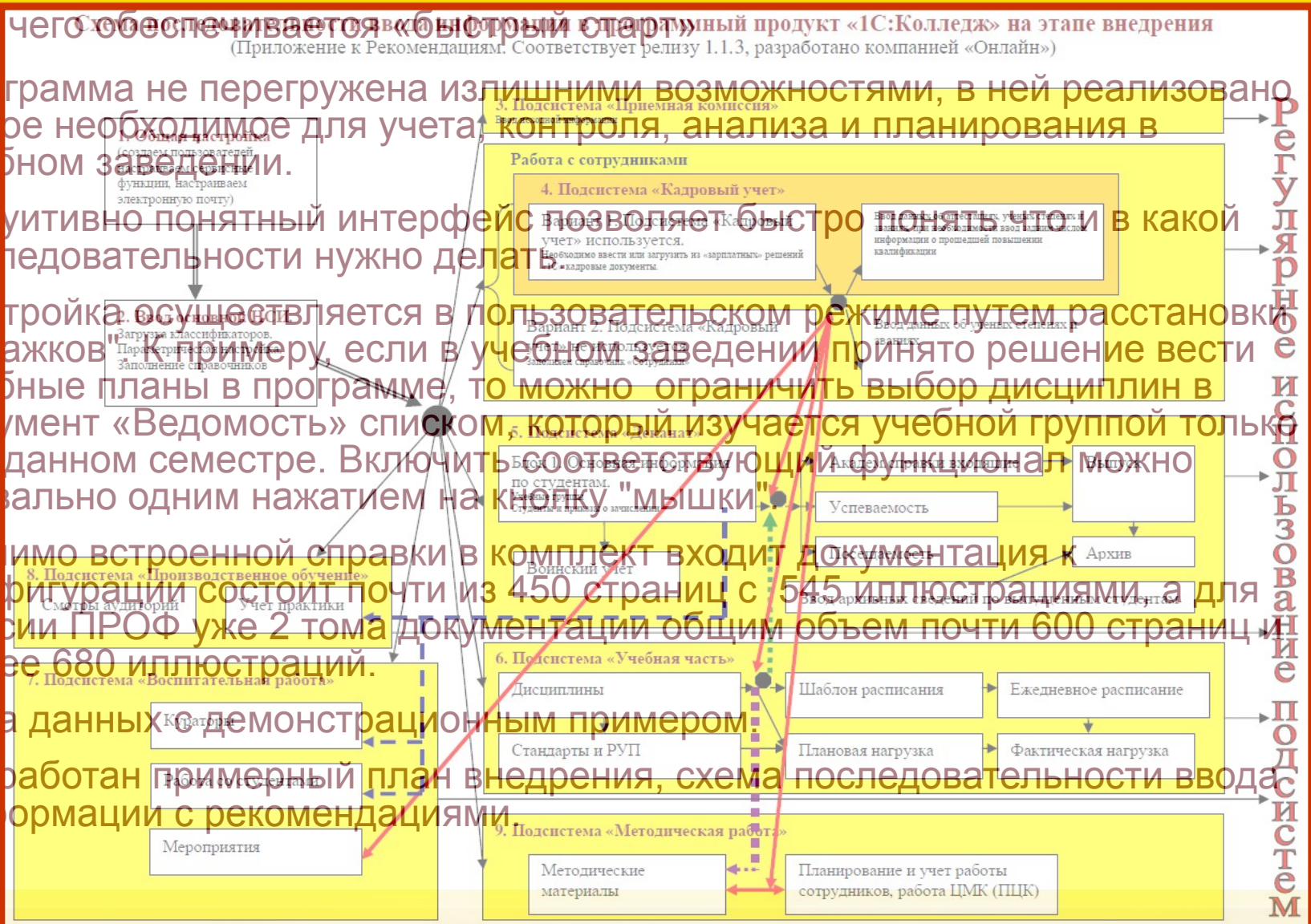
- Оперативное получение полной информации о любом абитуриенте, студенте или преподавателе
- Эффективный контроль и анализ работы подразделений и сотрудников
- Простота подготовки отчетов: вся работа учебного заведения в одном месте
- Анализ хода приемной кампании
- Контроль и анализ движения контингента, состояния успеваемости и посещаемости
- Повышение удовлетворенности и лояльности студентов и родителей



1С:Колледж можно быстро запустить в эксплуатацию

За счет чего обеспечивается быстрый старт? Система оптимизирована в соответствии с типовым продуктом «1С:Колледж» на этапе внедрения (Приложение к Рекомендациям. Соответствует релизу 1.1.3, разработано компанией «Онлайн»)

- Программа не перегружена излишними возможностями, в ней реализовано самое необходимое для учета, контроля, анализа и планирования в учебном заведении.
- Интуитивно понятный интерфейс позволяет быстро понять что и в какой последовательности нужно делать.
- Настройка осуществляется в пользовательском режиме путем расстановки "флажков". К примеру, если в учебном заведении принято решение вести учебные планы в программе, то можно ограничить выбор дисциплин в документ «Ведомость» списком, который изучается учебной группой только в заданном семестре. Включить соответствующий функционал можно буквально одним нажатием на кнопку "мышки".
- Помимо встроенной справки в комплект входит документация к конфигурации состоит почти из 450 страниц с 545 иллюстрациями, а для версии ПРОФ уже 2 тома документации общим объемом почти 600 страниц и более 680 иллюстраций.
- База данных с демонстрационным примером.
- Разработан примерный план внедрения, схема последовательности ввода информации с рекомендациями.





Подсистемы конфигурации

- Справочники
- Приемная комиссия
- Деканат (отделение)
- Учебная часть
- Воспитательная работа
- Производственное обучение
- Кадровый учет

- Методическая работа
- Расчеты со студентами
- Управление качеством
- Общежитие
- Канцелярия
- Сервис и администрирование

Алгебра	5
Геометрия	4,5
Русский язык	
Литература	5
Физика	5,5
Химия	4
Биология	5

Электронный журнал

Информационный киоск

Рассылка sms-сообщений

Интеграция с Системами Контроля Управления Доступом



Приемная комиссия



Привлечение абитуриентов в учебное заведение

Планирование приема

Прием документов

Проведение вступительных испытаний

Зачисление абитуриентов

Анализ работы приемной комиссии

Интеграция с ФИС ЕГЭ и приема

- Контроль хода набора (план-фактный анализ количества поданных заявлений к плану набора).
- Статистика.
- Анализ набора по ЕГЭ.
- Подготовка СПО-1, 76-КДс.



Движение
КОНТИНГЕНТА

Посещаемость

Успеваемость

Электронный журнал

Выпуск

Архив

- Сохранение архивных сведений о студентах
- Ввод архивных сведений о выпускниках, выпущенных до начала эксплуатации программы
- Подготовка архивных справок



Стандарты и рабочие учебные планы

Планирование нагрузки

Расписание

Выполнение нагрузки

Рабочие программы

Календарные планы*

- В разработке



Воспитательная часть



Формирование приказов о поощрениях и наказаниях студентов

Управление проведением различных воспитательных мероприятий

Трудоустройство выпускников

Учет достижений студентов и учебного заведения

Анализ работы кураторов

Проведение анкетирования и анализ результатов

- Подготовка опросов
- Проводить опросов среди респондентов (в качестве респондентов выступают внешние пользователи системы)
- Анализ результатов опросов



Производственное обучение



Организация
производственных
практик

Управление
аудиторным
фондом

Ресурсные центры

Материально-
техническое
обеспечение

В РАЗРАБОТКЕ



Кадровый учет

Учет повышения
квалификации

Учет и планирование
аттестаций по областям
работы (административная
и педагогическая)

Охрана труда

- Учет инструктажа
- Учет прохождения медицинских осмотров
- Учет обучения по технике безопасности (**в следующем релизе**)
- Учет справок об отсутствии судимости*



Методическая работа



Учет и оценка работы сотрудников

Учет и хранение методических материалов

Учет работы цикловых методических комиссий

Проведение смотров (конкурсов)

- Учет и планирование различных конкурсов и смотров (в том числе периодических, «Лучший преподаватель», «Лучший специалист» и т.д.)
- Задание различных критериев оценки результатов
- Оценка и подведение итогов



Расчеты со студентами



Социальный учет студентов

Поддержка работы стипендиальной комиссии

Различные варианты материальной помощи

Расчет стипендий

Расчеты по социальным выплатам

Расчеты по платным образовательным услугам

- Поддержка нескольких направлений деятельности
- Ценообразование услуг
- Подготовка и ведение договоров
- Начисление задолженности за услуги
- Регистрация поступивших оплат
- Анализ взаиморасчетов за платные образовательные услуги.

Улучшено!



Управление качеством



Новое!

Нормативная
база

Аудиты

Работа с
жалобами

Несоответствия

Оценка качества

- Разработано на основе Методических рекомендаций по проведению независимой системы оценки качества работы образовательных организаций Министерства образования и науки РФ от 14.10.2013
- Справочник «Показатели» позволяет создавать любые показатели оценки
- Документ «Информационная карта» позволит зафиксировать значения этих показателей и использовать их для анализа и предоставления заинтересованным сторонам



Учет и управление
жилым фондом

Управление
проживанием

Учет расчетов за
проживание

Резервирование, снятие
с резерва комнат

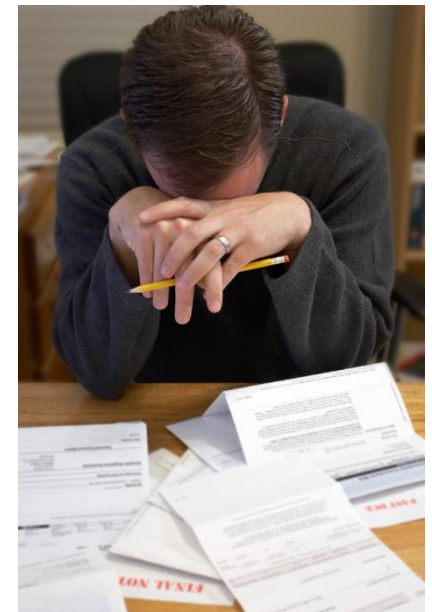
Воспитательный процесс

Управление имуществом

- Учет имущества:
 - Поступление
 - Перемещение
 - Списание
 - Инвентаризация
- Учет в разрезе комнат, ответственных
- Акты приема-передачи жильцам



- Подсистема предназначена для организации автоматизации коллективной работы с входящей и исходящей корреспонденцией.
 - Работа с входящими документами:
 - 1. Ручная регистрация секретарем или автоматическая регистрация в случае обмена с ССАД
 - 2. Ознакомление с документом адресата
 - 3. Наложение резолюций и назначение исполнителей (в том числе просто расширение числа ознакомленных)
 - 4. Исполнение поручений
 - 5. Контроль исполнения
 - Работа с исходящими документами:
 - 1. Создание проекта документа
 - 2. Согласование
 - 3. Утверждение
 - 4. Регистрация
 - 5. Отправка





Поддержка новых печатных форм диплома и приложения к диплому

Новое!

- Новые формы:
 - Диплом 2013
 - Приложение 2013
 - оборот приложения 2013
- Формы стали более удобными для «машинного» заполнения
- Однако все равно есть проблемы с размещением информации в табличных частях. Есть идеи по улучшению подгонки – будем продолжать улучшать работу.





Прочие возможности

Инфокиоск

Рассылки

Интеграция со СКУД

Удобства

Разграничение доступа

Соответствие Ф3-152

- Платформа «1С:Предприятие 8.2z» сертифицирована Федеральной службой по техническому и экспортному контролю (ФСТЭК) на соответствие требованиям по защите от несанкционированного доступа к информации — 5 класс защищенности, по уровню контроля отсутствия недеklarированных возможностей — по 4 уровню контроля
- Подтверждена возможность использования платформы «1С:Предприятие 8.2» для защиты информации в информационных системах персональных данных до 1 класса включительно



- Импорт кадровой информации из «1С: Зарплата и управление персоналом» (применяется для хозрасчетных организаций), «1С: Зарплата и кадры бюджетного учреждения» и «1С: Зарплата и кадры образовательного учреждения»
- Загрузка РУП из UpSpoGosInsp
- Выгрузка информации в «1С: Библиотеку» о студентах, РУП (для расчета книгообеспеченности)
- Выгрузка в «1С: Образовательную организацию»
- Выгрузка расписания, информации о посещаемости и успеваемости студентов, ходе приемной кампании на Портал колледжа



Позиционирование ПРОФ-версии

- ПРОФ – версия для учебных заведений, предъявляющих повышенные требования к автоматизации
- Всё что требует законодательство и на наш взгляд доступно и нужно в учебном заведении будет в обычной версии
- Расширения функций, мало востребованные функции, «экзотические» варианты использования, интеграция с «железом» и проч. – в «ПРОФ»
- Весь функционал обычной версии всегда будет полностью в версии «ПРОФ»



Отличия ПРОФ-версии

Возможности	1С:Колледж	1С:Колледж ПРОФ
Приемная комиссия	•	•
Деканат (Отделение)	•	•
Учебная часть	•	•
Рабочие программы		•
Воспитательная работа	•	•
Производственное обучение	•	•
Методическая работа	•	•
Кадровый учет	•	•
Охрана труда		•
Расчеты со студентами	•	•
Общежитие		•
Канцелярия		•
Электронный журнал		•
Отправка смс с помощью gsm-терминала		•
Интеграция со СКУД		•
Информационный киоск		•



Купить «1С:Колледж»



- Стоимость 1С:Колледж – 48 000 руб.
- Стоимость 1С:Колледж ПРОФ – 78 000 руб.
- Наибольший эффект использования программы будет при многопользовательском режиме. Для использования "1С:Колледж" на нескольких компьютерах, потребуется приобрести дополнительные лицензии
- Стоимость клиентской лицензии (руб.):
 - 1 рабочее место – 6 300 руб.
 - 5 рабочих мест – 21 600 руб.
 - 10 рабочих мест – 41 400 руб.
- Приобрести "1С:Колледж" можно у партнеров фирмы «1С» в вашем регионе, которые ознакомят вас с возможностями программы, проведут ее настройку, обучат пользователей, обеспечат поддержку и сопровождение



Поддержка

- Зарегистрированные пользователи программного продукта имеют право на получение обновлений, консультаций по телефону и электронной почте. Для регистрации необходимо заполнить регистрационную анкету и выслать ее в фирму «1С».
- За консультациями по конфигурации «1С:Колледж» необходимо обращаться на линию консультаций компании «Онлайн» по телефону (347) 277-91-70 (многоканальный) или по электронной почте uz@1c.ru За консультациями по конфигурации «1С:Колледж» необходимо обращаться на линию консультаций





Обновления

Обновление конфигурации пользователь самостоятельно скачивает с сайта www.users.v8.1c.ru

Для доступа к сайту необходимо наличие действующей подписки на диск Информационно-Технологического Сопровождения (ИТС) и сервис ИТС. Отраслевой.

Посмотреть что такое ИТС можно на <http://its.1c.ru/>

ИТС.Отраслевой: <http://solutions.1c.ru/articles/ITSEnterpriseContainer>

В комплекте идёт купон на 3 месяца, потом нужно подписаться на платных условиях. Уточнить их лучше у фирмы-партнера, где вы приобретаете программу.

1c		Главная / Обновления программ		100486	Новости	Выход
Колледж	1.0.4.1	05.08.11		Не определена		Не определена
Колледж ПРОФ	1.1.5.1	25.02.14	1.1.6	28.04.14	18.03.14	Не определена
Колледж, редакция 1.1	1.1.10.1	22.05.13		Не определена		Не определена
Колледж, редакция 1.2	1.2.2.1	13.03.14	1.2.3	05.05.14	18.03.14	Не определена



Внедрения

- Продано более 460 коробок
- Десятки внедрений (перечисляю некоторые из тех с кем общался лично):
 - Ижевский политехнический техникум
 - Челябинский колледж информатики, информационных технологий и экономики
 - Сургутский политехнический колледж
 - Донской строительный колледж
 - Тольяттинский машиностроительный колледж
 - Новосибирский техникум железнодорожного транспорта-филиал СГУПС
 - Омская банковская школа (колледж) Банка России
 - Рубцовский машиностроительный техникум
 - Рязанский Государственный Технологический Колледж
 - Учалинский горно-металлургический колледж
 - Сызранский медицинский колледж
 - Пермский политехнический колледж имени Н.Г. Славянова
 - Кемеровский профессионально-технический колледж
 - Салаватский медицинский колледж
 - Профессиональный колледж г. Новокузнецка
 - Подмосковный колледж «Энергия»
 - Ноябрьский колледж профессиональных и информационных технологий
 - Уфимский филиал Московской государственной академии водного транспорта





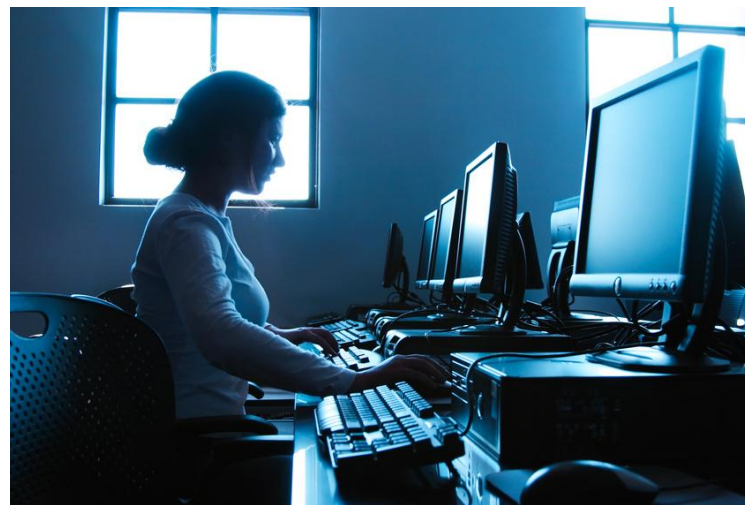
Дополнительная информация

■ Сайты

- <http://1c-колледж.рф/>
- <http://www.1c-college.ru/>
- <http://solutions.1c.ru/>

■ Информация

- Записи вебинаров
- Презентации
- Альбом выходных форм
- Информация о внедрениях
- Онлайн-демонстрация



Онлайн-демонстрация:
http://edu.demo.1c.ru/college/ru_RU/ и
http://edu.demo.1c.ru/collegePROF/ru_RU/



Записи вебинаров

http://1c-college.ru/1c_college/demonstration_material.php

23.03.2012	1С:Колледж редакция 1.1. Обзор функциональных возможностей	https://drive.google.com/file/d/0BzDSvxomrKreWGdpSEh2ZVJZUXM
18.04.2012	Секреты привлечения абитуриентов и эффективная работа приемной комиссии с помощью программного продукта 1С:Колледж	https://drive.google.com/file/d/0BzDSvxomrKreQUtZNWINOERZVDg
23.05.2012	1С:Колледж. Оперативное управление учебным заведением	https://drive.google.com/file/d/0BzDSvxomrKrebzMxNUtGTHVrZWM
19.09.2012	1С:Колледж. Обзор новых функциональных возможностей решения	https://drive.google.com/file/d/0BzDSvxomrKreSTdOcWRsbF8yS2M
10.10.2012	1С:Колледж. Рабочие учебные планы и формирование нагрузки	https://drive.google.com/file/d/0BzDSvxomrKreSnpjX1dTnzBnS00
27.11.2012	1С:Колледж. Электронный журнал	https://drive.google.com/file/d/0BzDSvxomrKreTGRMNDZCVkpwNIU
03.04.2013	Приемная кампания 2013 в 1С Колледж	https://drive.google.com/file/d/0BzDSvxomrKreejkzZFlwUWtVeFk
18.09.2013	Адаптация 1С:Колледж под потребности учебного заведения без программирования и конфигурирования	https://drive.google.com/file/d/0BzDSvxomrKreUHR4cXFrMk9vdW8
06.11.2013	Учет движения контингента в 1С:Колледж	https://drive.google.com/file/d/0BzDSvxomrKreb0Y5T1BH5U1xcE0
20.11.2013	Для управлений образованием: Возможности Единой информационно-аналитической региональной системы Мониторинга оценки и управления деятельностью организаций, реализующих программы СПО	https://drive.google.com/file/d/0BzDSvxomrKrec05wMTdRdmVyb0E
27.11.2013	Организация воспитательной работы с помощью 1С:Колледж	https://drive.google.com/file/d/0BzDSvxomrKredFNGQIFPNI94eWM
17.02.2014	Организация производственной практики с использованием 1С:Колледж	https://drive.google.com/file/d/0BzDSvxomrKreTUFSQkc4VE9IYZA



Спасибо.

Игорь Вдовин

uz@online-ufa.ru

www.1c-college.ru