

Компью

ша

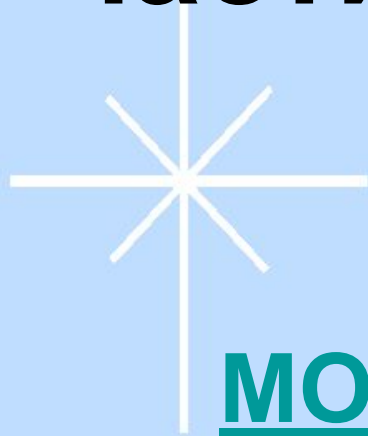




В некотором царстве, в некотором государстве жил да был КОМПЬЮТЕР. Он был добрый, поэтому его все любили и ласково называли Компьюша.

А хотите узнать, кто он собой представлял?

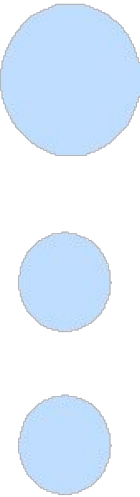
Основные составные части компьютера



СИСТЕМНЫЙ
БЛОК

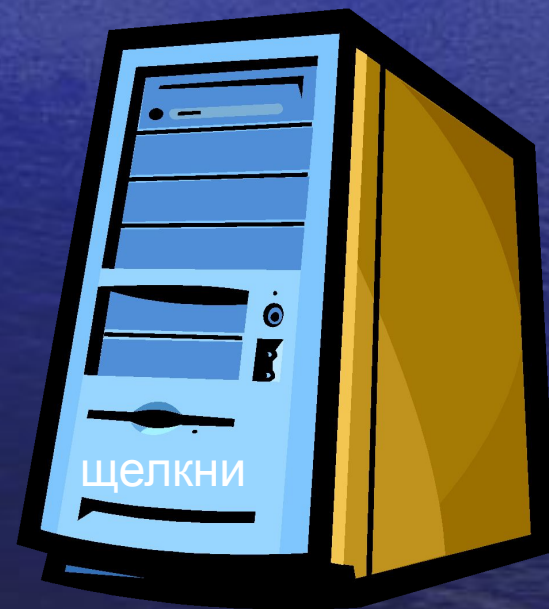
МОНИ
ТОР

КЛАВИА
ТУРА



СИСТЕМНЫЙ БЛОК

Ну а друг – системный блок
Для компьютера – как Бог.
Он решает все проблемы
И содержит микросхемы.



МОНИТОР

Монитор, скажу,
ребята,
Очень нам
необходим,
Он покажет текст и
игры,
Интереснейший
мультфильм.



Клавиатура

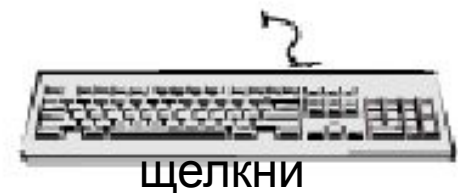


Кнопочки на ней
всегда

Нажимают без
труда.

Знаки, буквы, даже
цифры

Знает эта Царь-
девица.



Щелкни

**А как вы думаете, что-нибудь
еще можно дополнительно
подключать к компьютеру?**





*Пришла пора
познакомиться с друзьями
Компьюши. И начнем,
пожалуй, с ...*





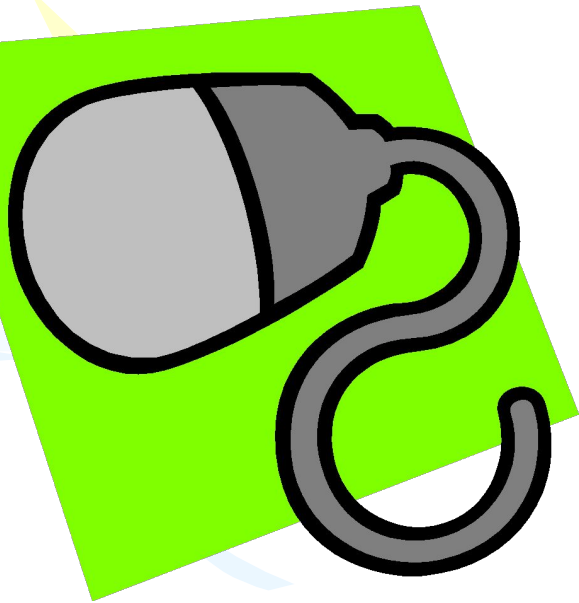
... МЫШИ.

Нет, нет, это не грызун!

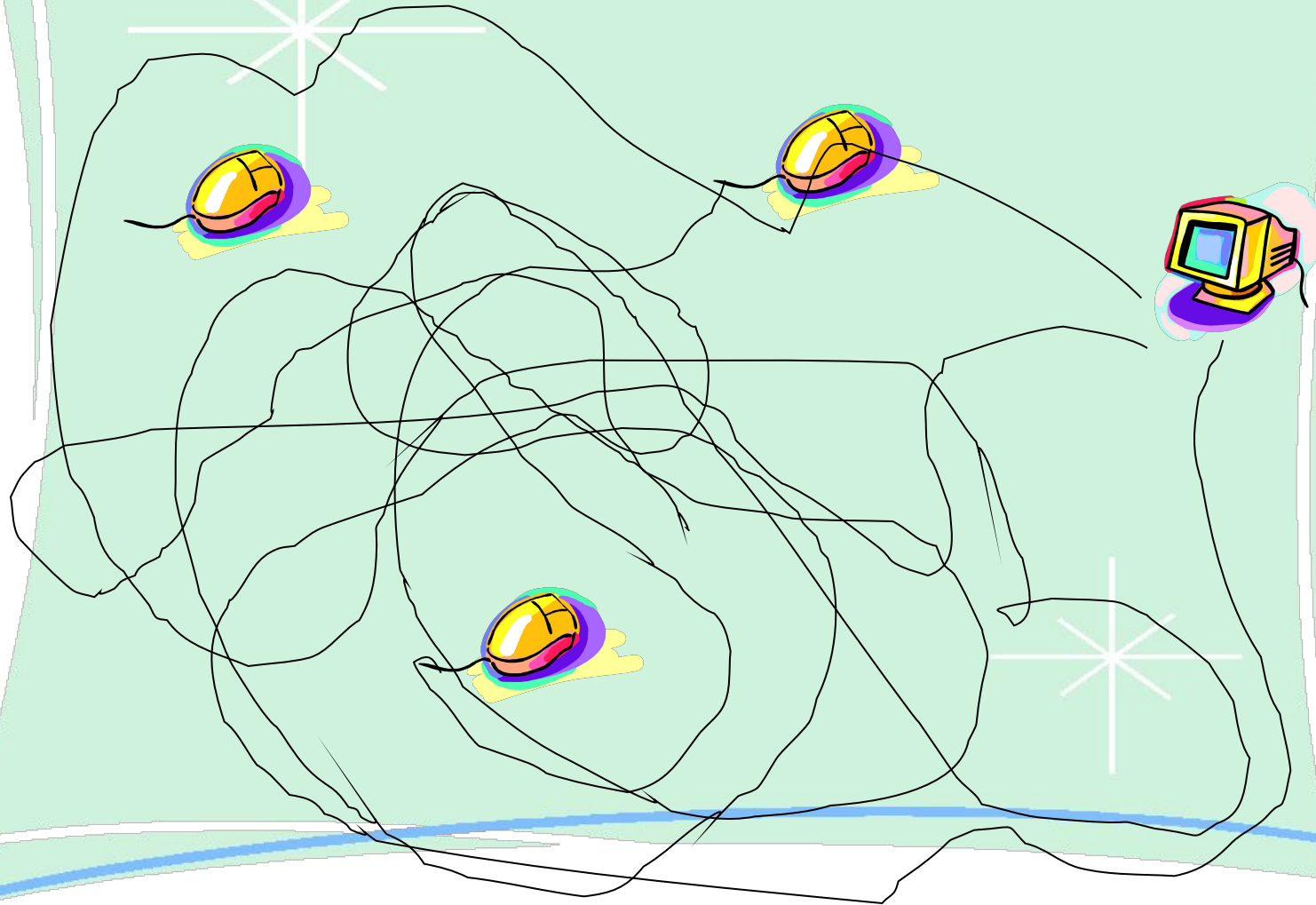
***Это такое
устройство, которое
позволяет вводить
информацию в
компьютер.***


мышь

Мышка в норке серая
Сыр погрызть мечтает,
Ну а наша на столе
По коврику «летает»
Вправо, влево, вверх и вниз
По экрану стрелку движет,
А на кнопочку нажмешь -
Выполнит, что ни укажешь!



Задание, определите, какая
мышка подключена к Компьюше
и щелкни на нее.





Но информацию компьютер
может получать не только с
клавиатуры и от мышки, но и со
сканера.

СКАНЕР

Сканер – чудная
вещица,
В него положишь
ты страницу,
И всё то, что было
там,
На экране видишь
сам.

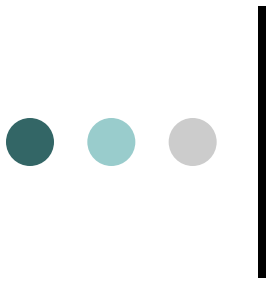


Задание

Найдите спрятанные слова в каждой из групп (из каждого слова можно взять только один слог) и вы узнаете, что именно можно сканировать.

Например, малина, галоши, налет – машина



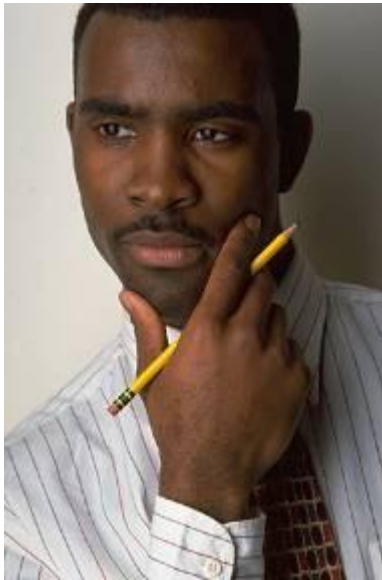


1. Картошка, пластина, калина



Картина

2. Фонарь, томат, градус, фиксус,
яма



Фотография



3. Растение, сказка

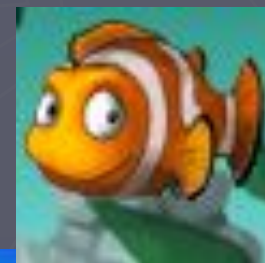
Рассказ



А знаете ли вы, что Компьюша не только может получать информацию, но способен и сам ее представлять. Например, любое сообщение можно прочесть на мониторе, напечатать на бумаге.

Задание

Составьте слово из первых букв названий картинок.



дерево

Правильно, **принтер**

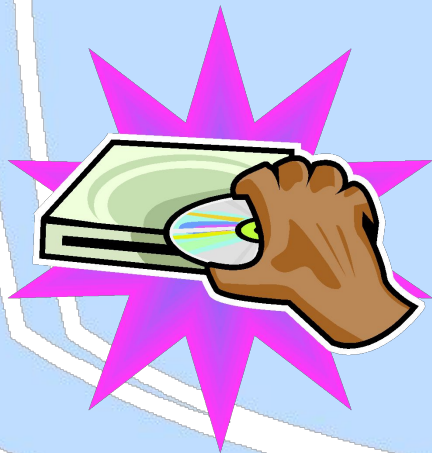


Данные устройства
подключаются к
СИСТЕМНОМУ БЛОКУ.

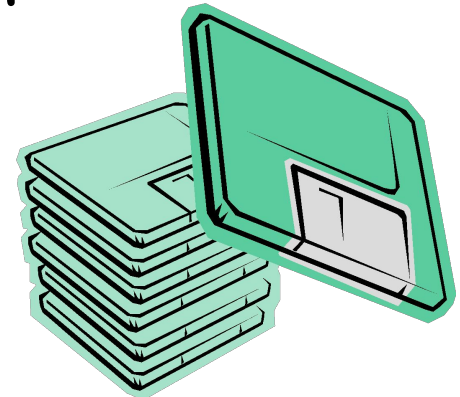
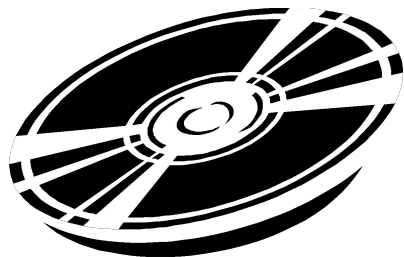
Внутри системного блока
находятся все самые важные
детали, обеспечивающие
работу компьютера, а также
ПАМЯТЬ, где хранится вся
информация.



Но память может быть не только внутренней, но и внешней. В таком случае пользуются встроенным в системный блок **ДИСКОВОДОМ**.



Это устройство позволяет как вводить, так и выводить информацию. Например, если мы в компьютер загружаем игру, то тогда это устройство будет вводить информацию в компьютер. А если, наоборот, захотим сохранить данные из компьютера, то тогда дисковод станет устройством вывода информации. Информация помещается на диски.



ДИСК

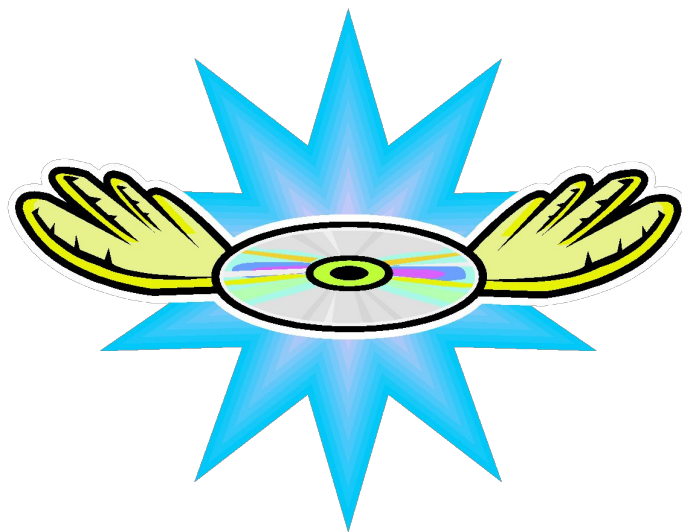
Диск, дискета – это чудо,
Нам без них, ох, будет
худо!

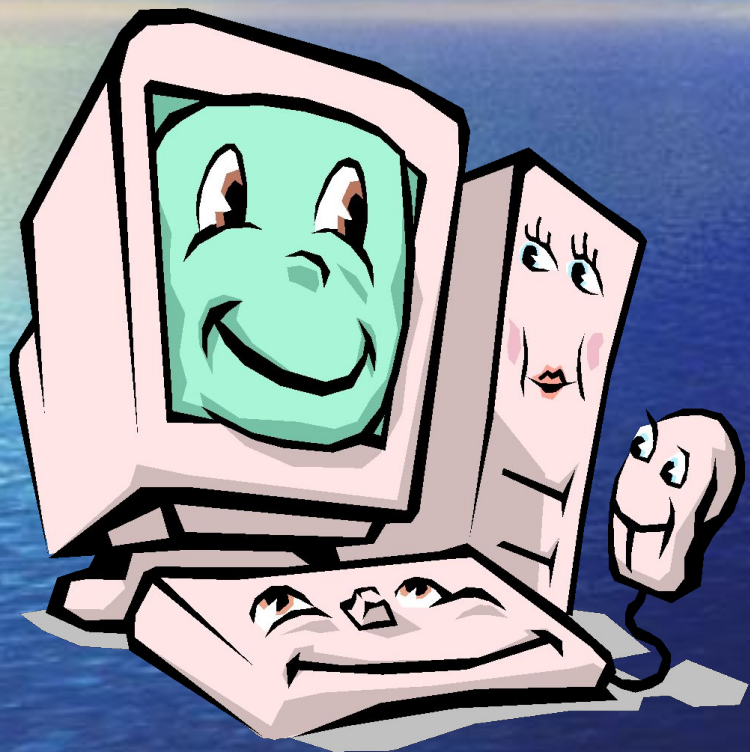
С диска новую игру
Я в компьютер загружу.

Чтобы текст не
потерять,

Снова диски нужно
взять.

Сохранит все точно
нам,

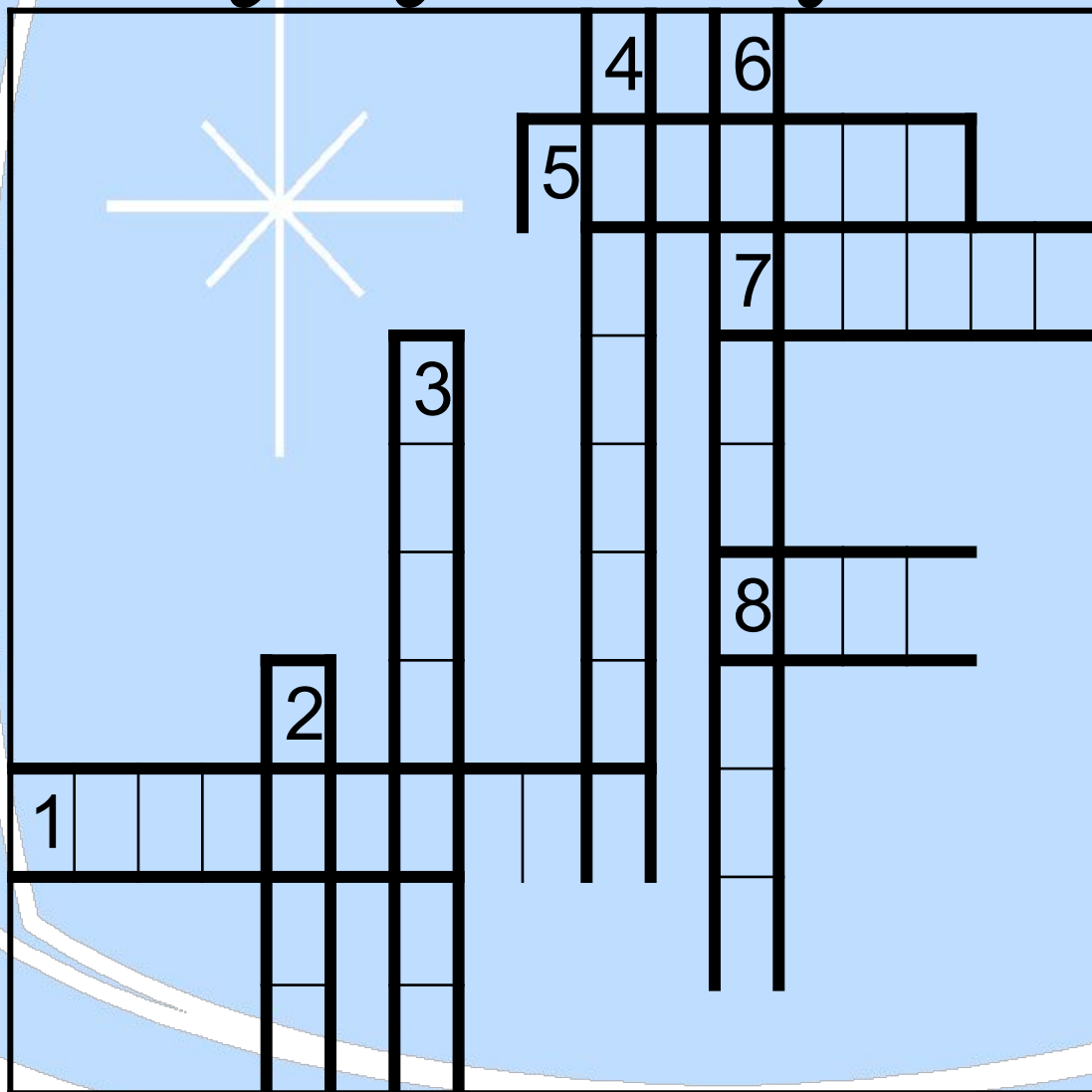




А теперь
давайте
вспомним, с
какими
устройствами,
подключаемым
и к
компьютеру,
мы



Разгадайте кроссворд



1

2

3

4

5

6

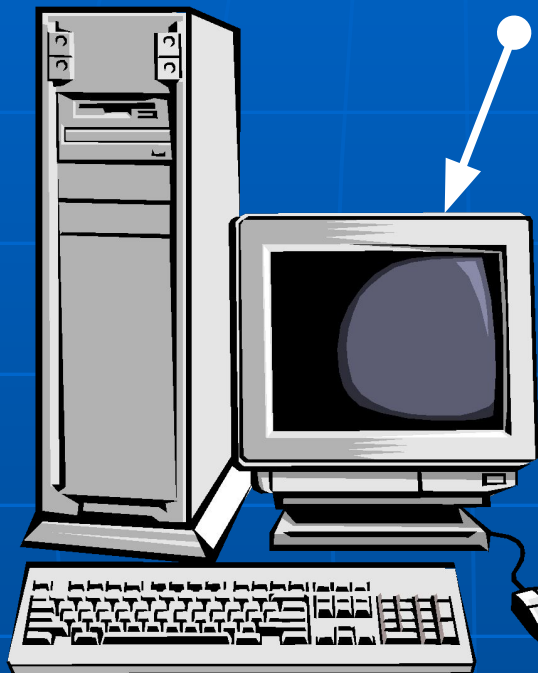
7

8

Щелкай на
цифры

4 Как зовут героя презентации?

6

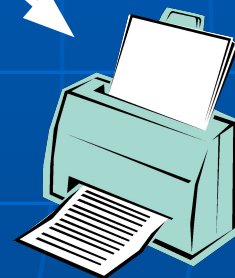


5

2



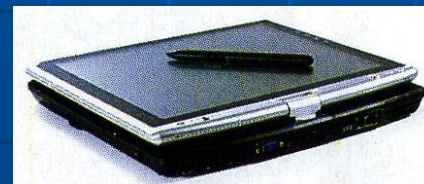
3



8

1

7



На сегодня наше
знакомство с Компьюшей
закончилось, но скоро он
снова вернется. И
продолжим знакомиться с
ним и его друзьями.

