

# Компьютер как инструмент



Аппаратное  
обеспечение  
компьютера.

Обязательные  
части компьютера

Вспомогательные  
части компьютера.

Монитор  
Системный блок.  
Клавиатура

Манипулятор - мышь

The diagram shows a computer system with a monitor on the left and a system unit on the right. The system unit is divided into three sections: a top section for hardware, a middle section for essential parts, and a bottom section for auxiliary parts. Callout boxes point to these sections and to the monitor and mouse.

Обязательные  
части компьютера

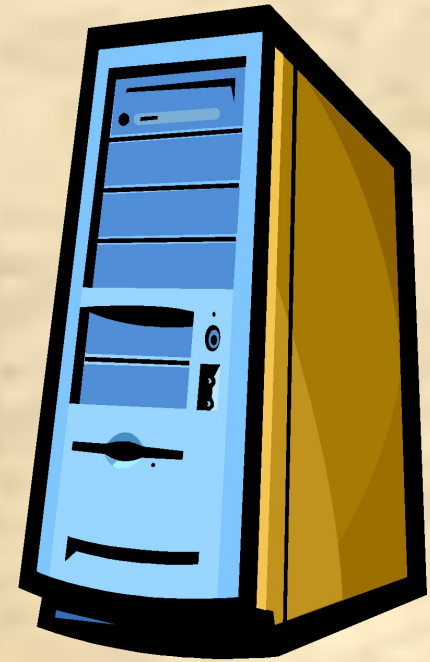
Вспомогательные  
части компьютера.

Монитор  
Системный блок.  
Клавиатура

Манипулятор - мышь

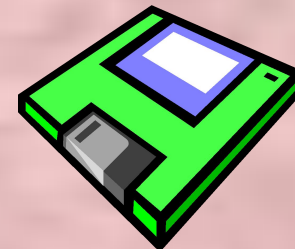
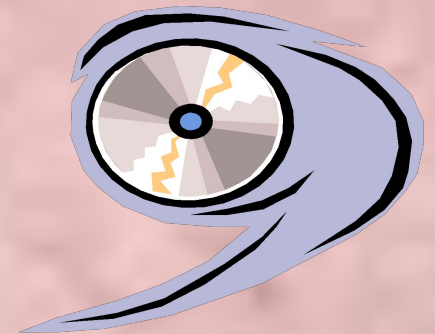
# Системный блок

- *Микропроцессор*
- *Материнская плата*
- *Дисковод*
- *(сидиром) –CD-ROM*
- *Видеокарта*
- *Звуковая карта*
- *Модем*



# Объем информации

- 1 байт = 8 бит (символов)
- 1 Кб = 1000б
- 1 Мб = 1000Кб
- 1 Гб = 1000Мб
- диск 3,5А = 1,4 Мб
- CD-ROM = 700Мб



# Клавиатура




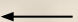
Функциональные  
клавиши F1, F2, F3...

Буквенно - цифровые

Пробел

Служебные клавиши

# Служебные клавиши

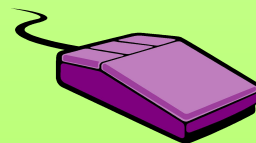
Shift	Переключает верхний и нижний регистр
Caps lock	Фиксирует переключение регистров
Enter	Ввод и подтверждение команд
Tab	Перемещает курсор на определённое к-во знаков
Esc	Выход из программы (отмена команд)
Ctrl Alt	В комбинации с другими клавишами
Ctrl +Alt + Delete	Перезагружают компьютер
Alt + F <sub>4</sub>	Закрывает окно
Alt + Shift	Переводят язык
	Управляют курсором
Delete	Удаляет символ справа от курсора
	Удаляет символ слева от курсора
Insert	Включает режим вставки или замещения символов
Home End	Перемещают курсор в начало или конец строки
Page Up Page Down	Перемещают курсор на страницу выше или ниже

# Вспомогательная клавиатура

<b>Nut Lock</b>	Включение вспомогательных клавиш
<b>+, -, *, /</b>	Знаки арифметических действий
<b>Pause</b>	Приостановка выполнения программы
<b>Prt Sc</b>	Выводит изображение экрана на принтер или помещает в буфер
<b>Scroll Lock</b>	Прокрутка текста
<b>Enter</b>	Ввод информации (новый абзац)
<b>, .</b>	Точка, запятая

# Дополнительные устройства

- Манипулятор «мышь»



- Принтер



- Модем

- Колонки , наушники, микрофон, синтезатор, проектор, видео, ...

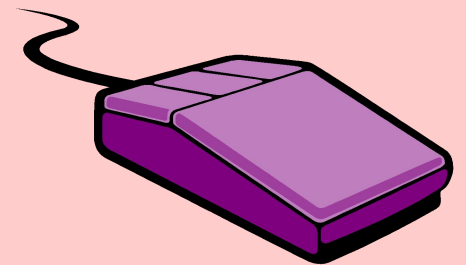


- Блок экспертного питания (аккумулятор)



# *Манипулятор «МЫШЬ»*

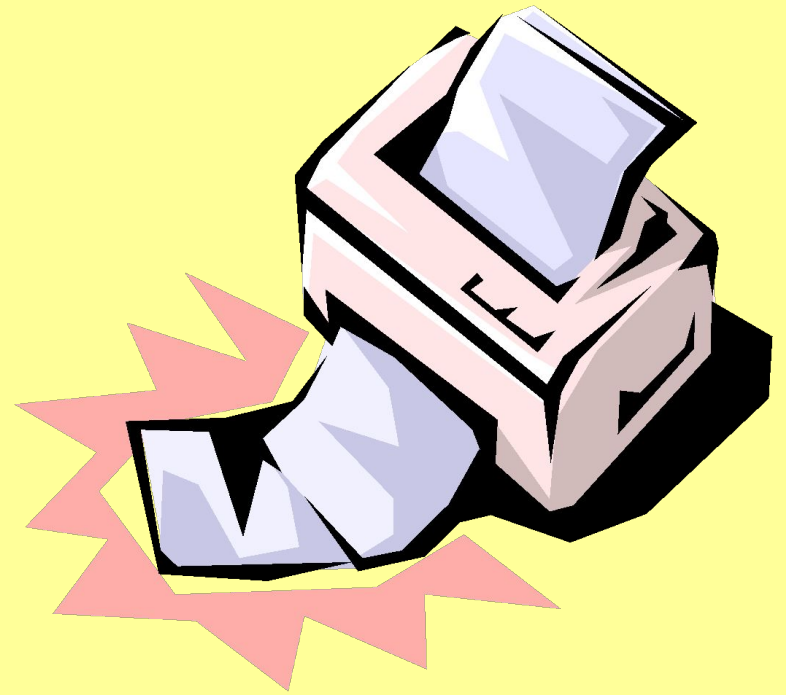
- Основная клавиша
- Дополнительная клавиша
- Скрул (колесо прокрутки)



# Принтеры

---

- *Матричные*
- *Лазерные*
- *Струйные*

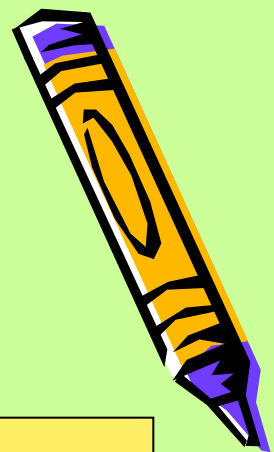


# Модем

- **Встроенный**
- **Внешний**



# Программное обеспечение компьютера



- Блок бесперебойного питания
- Операционная система
- Графический интерфейс



# Работа с папками



---

- ***Создание папки***
- ***Переименование папки***
- ***Удаление папки***