



КОМПЬЮТЕР НА СЛУЖБЕ У ЧЕЛОВЕКА

Машина должна работать, человек - думать.

Принцип IBM

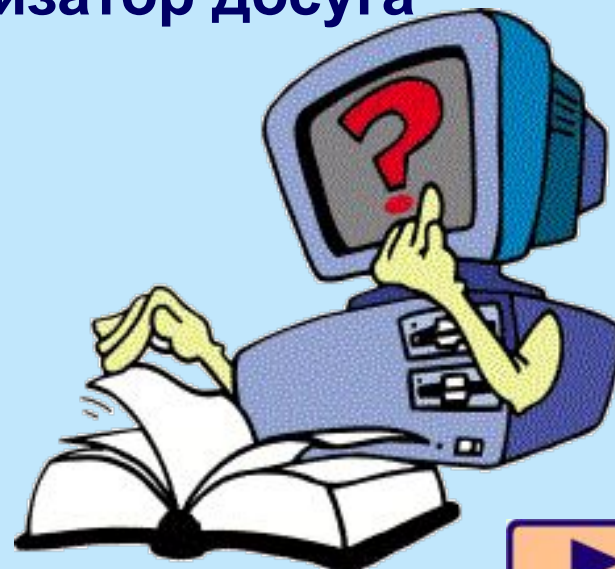




«ПРОФЕССИИ» КОМПЬЮТЕРА

Вычислитель
Пишущая машинка
Делопроизводитель
Личный секретарь
Бухгалтер
Справочное бюро
Библиотекарь
Издатель
Переводчик
Почтальон
Художник
Мультпликатор
Конструктор

Модельер
Архитектор
Дизайнер
Композитор и музыкант
Врач
Учитель
Организатор досуга



ВЫЧИСЛИТЕЛЬ

Microsoft Excel - Варианты

Файл Правка Вид Вставка Формат Сервис Данные Окно Справка

Arial Cyr 10 Ж К Ц % 000 +,00 +,00

E8 = =СУММ(A8:D8)

	A	B	C	D	E	F
1	платформа	колеса	держатели	детали	итого	
2	65	36	16	20	137	
3	65	36	16	10	127	
4	65	14	16			
5	65	14	16			
6	60	36	16			
7	60	36	16			
8	60	14	16			
9	60	14	16			
10	40	36	16			
11	40	36	16			
12	40	14	16			
13	40	14	16			

Лист1 Лист2 Лист3



Калькулятор

Правка Вид Справка

0.

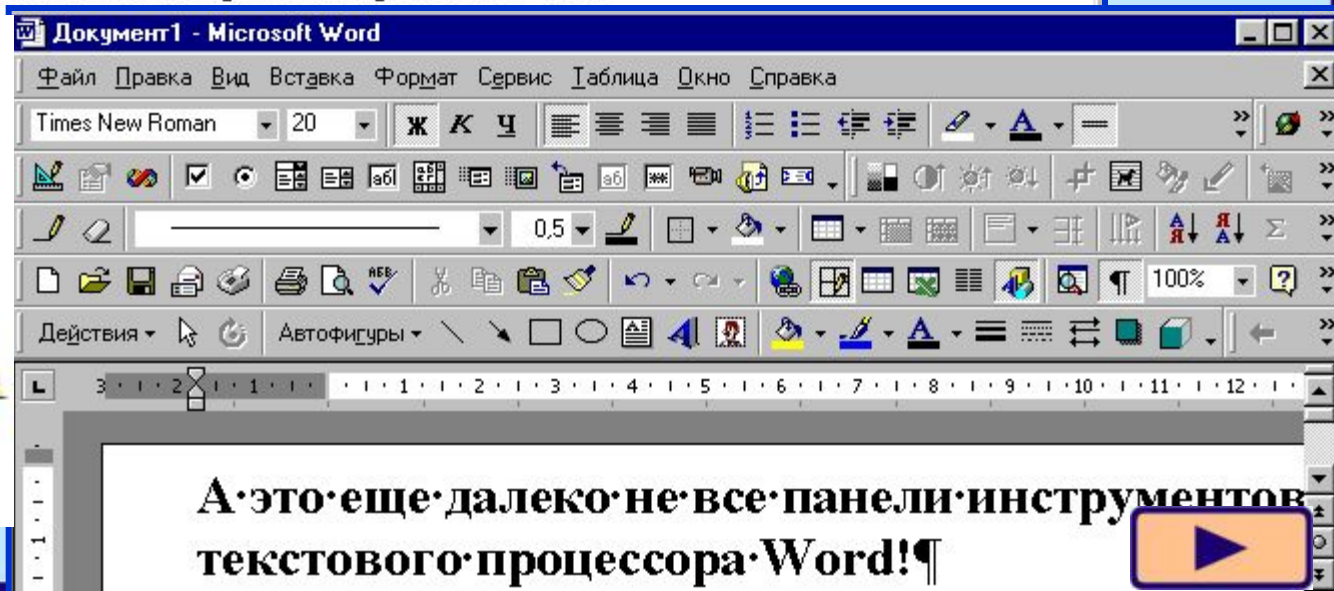
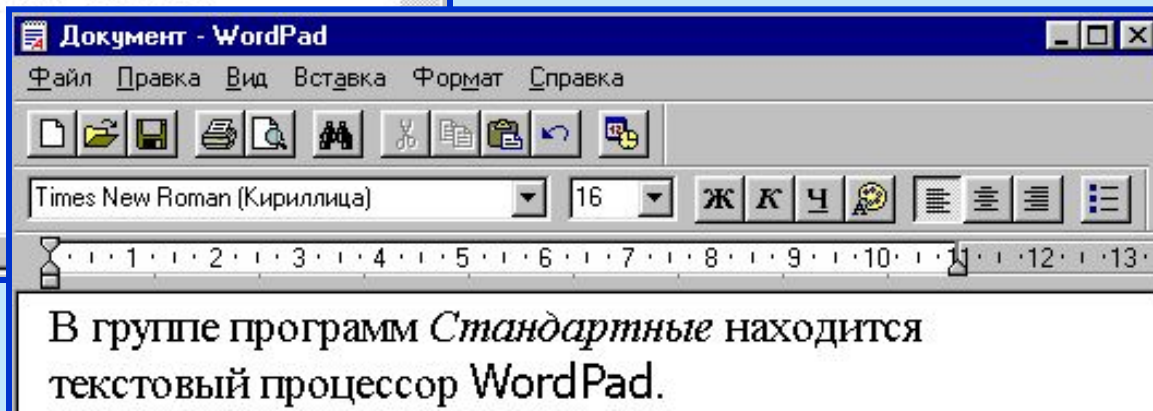
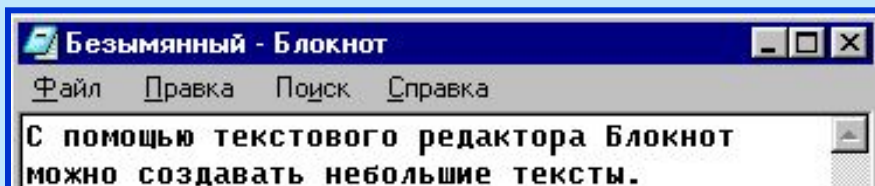
Hex Dec Oct Bin Degrees Radians Gradients

Inv Нуп Backspace CE C

Sta	FE	()	MC	7	8	9	/	Mod	And
Ave	dms	Exp	In	MR	4	5	6	*	Or	Xor
Sum	sin	x^y	log	MS	1	2	3	-	Lsh	Not
s	cos	x^3	nl	M+	0	+/-	.	+	=	Int
Dat	tan	x^2	1/x	pi	A	B	C	D	E	F

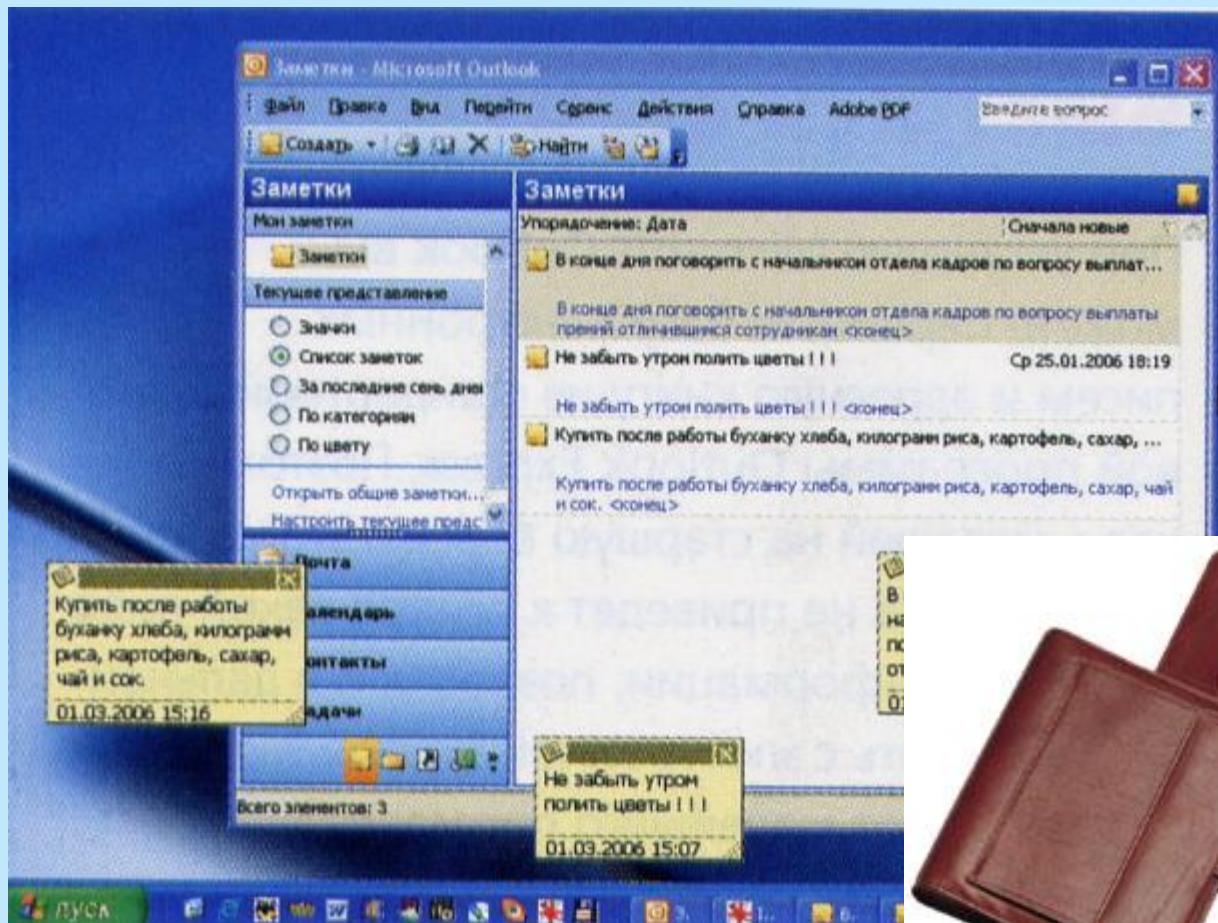


МАШИНИСТКА





ЛИЧНЫЙ СЕКРЕТАРЬ



ДЕЛОПРОИЗВОДИТЕЛЬ



УЧЕТНАЯ

- Фамилия, имя Карвакан
- Страна Доминиканская
- Пол муж.
- Образование среднее
- Знание иностранных языков национальный - дома
- По какой линии прибыл ОС
- Семейное положение св. раз.
- Семейное положение холост
- Серия и № национального паспорта
- Специальность 2019 - Биолог
- Присутствовал в занятиях
- Степень подготовки и уровень прогресса
 - Математика
 - Физика
 - Химия
 - Биология (черчение)

Притом в Воронеж 19/18-75

Личная карточка сотрудника

Страница 1	Страница 2	Страница 3	Страница 4
------------	------------	------------	------------

Табельный номер	ИНН	Страховое свидетельство	Алфавит	Характер работы	Вид работы	Пол
17	# 5271573	964983	С	Основная	Полный рабочий	Ж

I. Общие сведения

Фото: ФОТО...

Фамилия Исаева Имя Анна Отчество Ивановна

Дата рождения 23.02.1971 Код _____

Место рождения Москва по ОКATO _____

Гражданство Россия по ОКИН _____

Знание иностранного языка английский хорошо по ОКИН _____

наименование степень владения

наименование степень владения

Образование высшее гуманитарное по ОКИН _____

среднее(полное,общее), начальное профессиональное, высшее профессиональное

Наименование образовательного учреждения	Диплом, серия, номер	Год окончания
<u>МГУ</u>	<u>УКЛ2-645616</u>	<u>1994</u>
Квалификация по диплому	Направление или специальность по диплому	
<u>Психолог</u>	<u>Психология</u>	

по ОКАСО _____

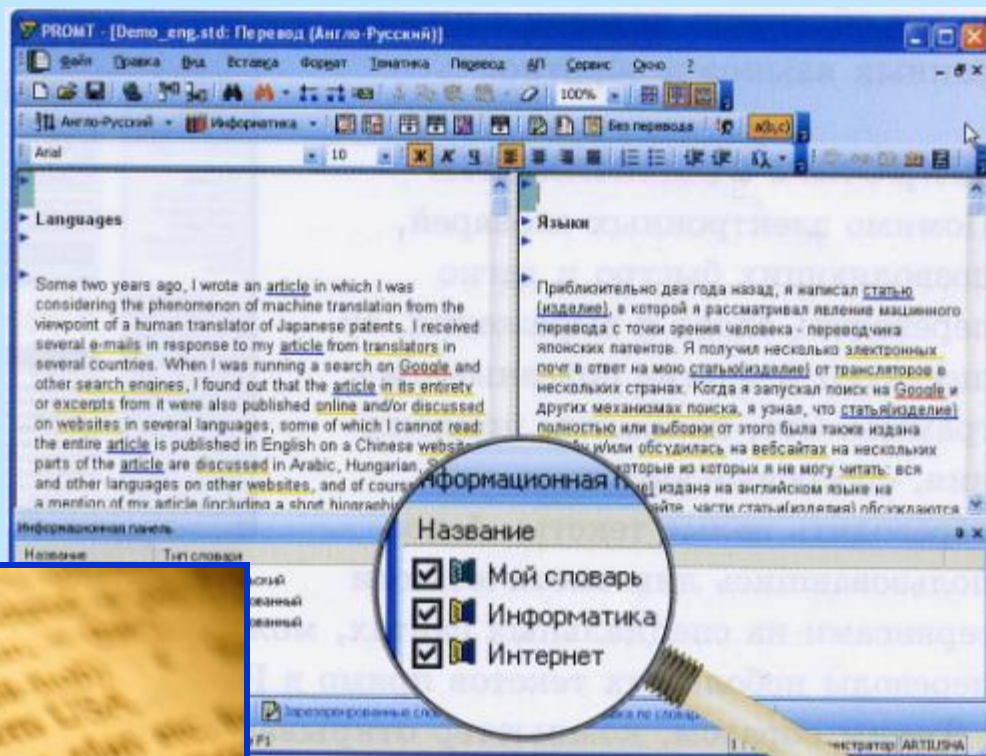
Наименование образовательного учреждения Диплом, серия, номер Год окончания

В Word... OK Отмена





ПЕРЕВОДЧИК





СПРАВОЧНОЕ БЮРО



Яndex
Найдётся всё

Пример: театр кукол Образцова [расширенный поиск](#)

Везде [Новости](#) [Маркет](#) [Адреса](#) [Словари](#) [Блоги](#) [Картинки](#) [Все службы...](#)




Мой Rambler


Почта


Знакомства


Фото


Покупки


Price.ru


Rambler® ICQ®

Rambler®

Интернет [Новости](#) [Картинки](#) [Покупки](#) [Топ100](#) **Price.ru** [Словари](#)

Пример: [погода в москве](#)

Расширенный поиск
Помощь в поиске
Все виды поиска





БУХГАЛТЕР



Microsoft Money Trial Version

Home Accounts & Bills Investing Planner Taxes Reports Services Help

Семейный бюджет

View: All Transactions covering All Dates, Sorted by Date (Increasing) Show Transaction Forms

Num	Date	Payee	C	Spend	Receive	Balance
	05.09.2005	Марсов		45,00		335,00
	06.09.2005	Телефон		30,00		305,00
	08.09.2005	ЖКХ		40,00		265,00
	15.09.2005	Премия по налогу			915,00	315,00
Ending balance:						915,00
						26 535,00R

Spending details

From: Date: 15.09.2005

Category: Amount: 50,00

Memo:

Make recurring

Enter Cancel

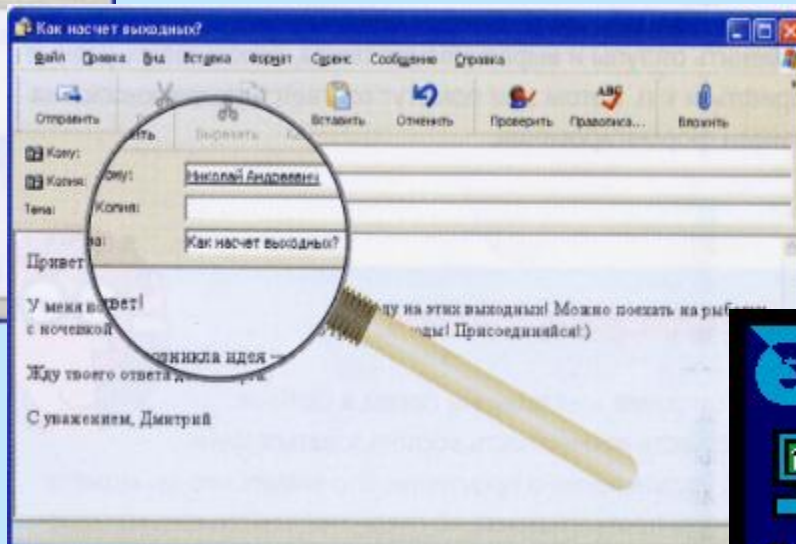
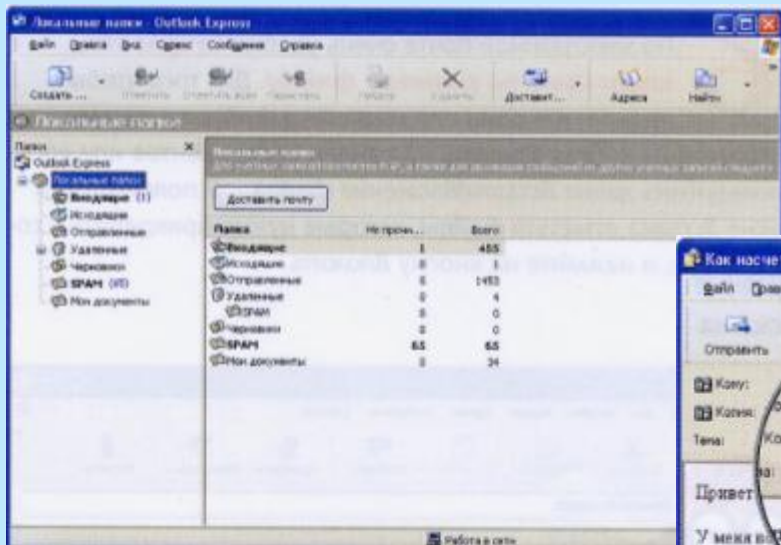
Cash flow forecast for the next 60 days

Date	Payee	Amount
26.09.2005	Марсов	-65,00R
01.10.2005	Работа	600,00R
01.10.2005	Интернет-провайдер	-20,00R





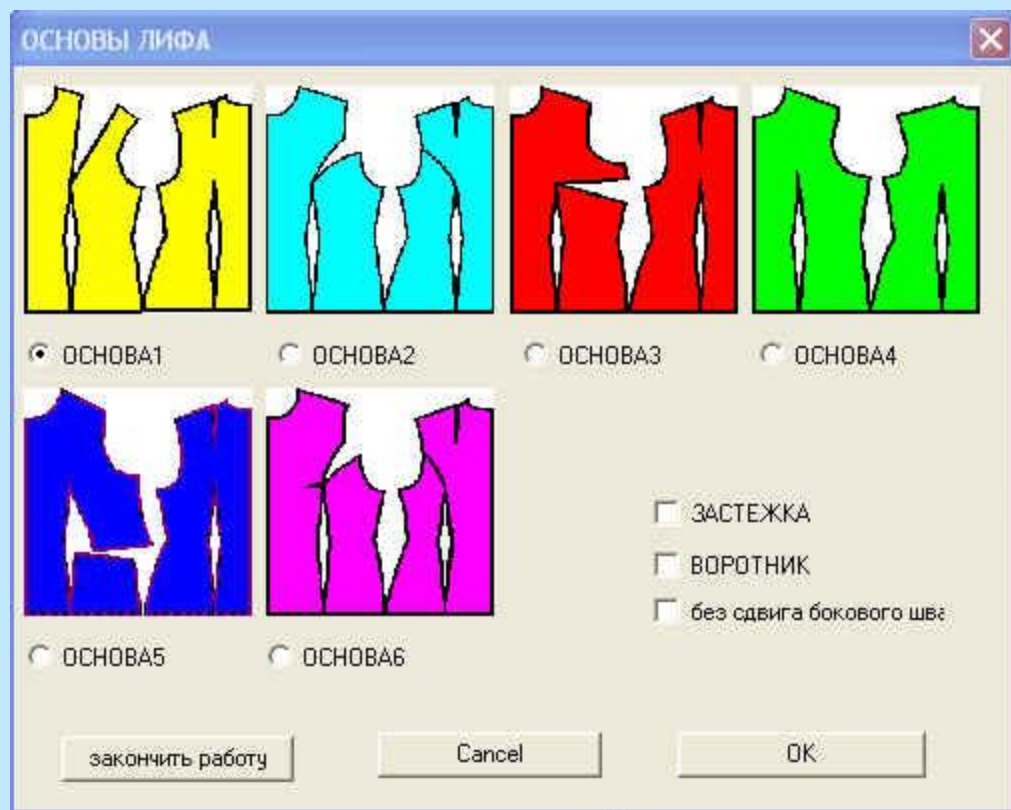
ПОЧТАЛЬОН



ХУДОЖНИК

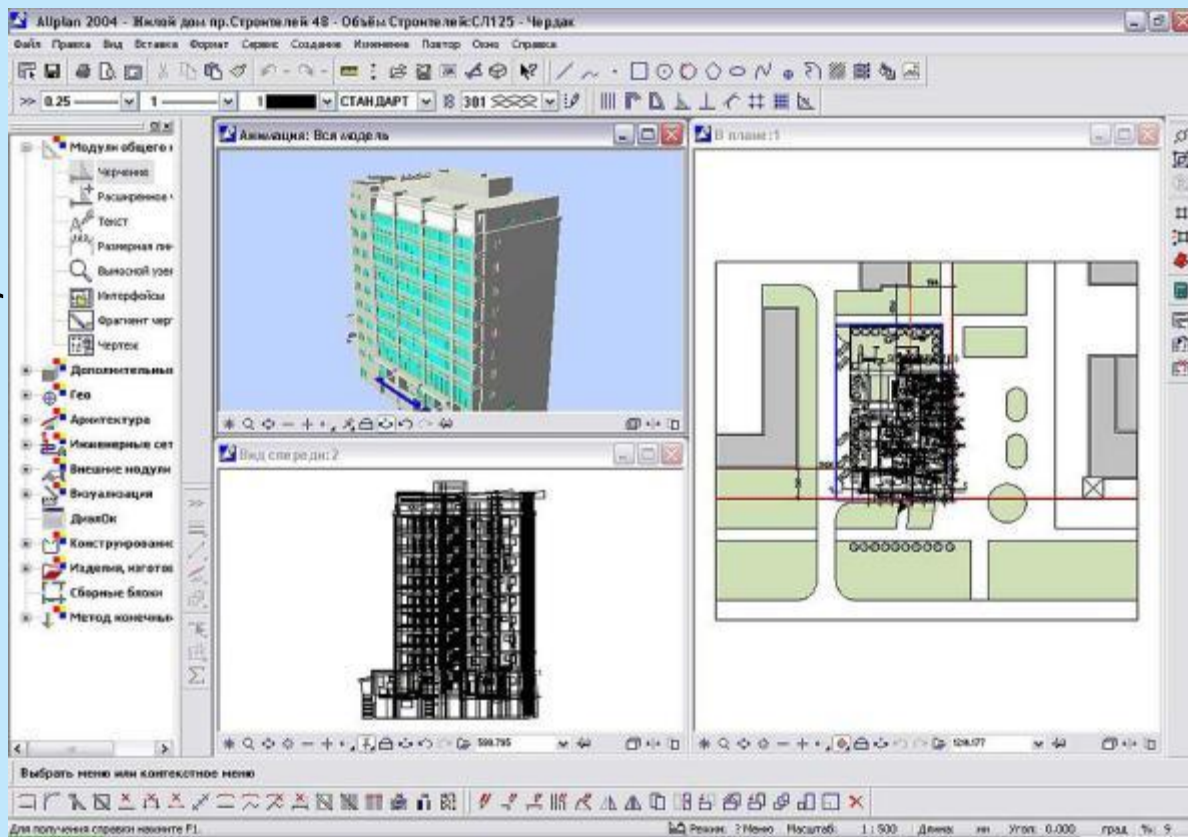


МОДЕЛЬЕР

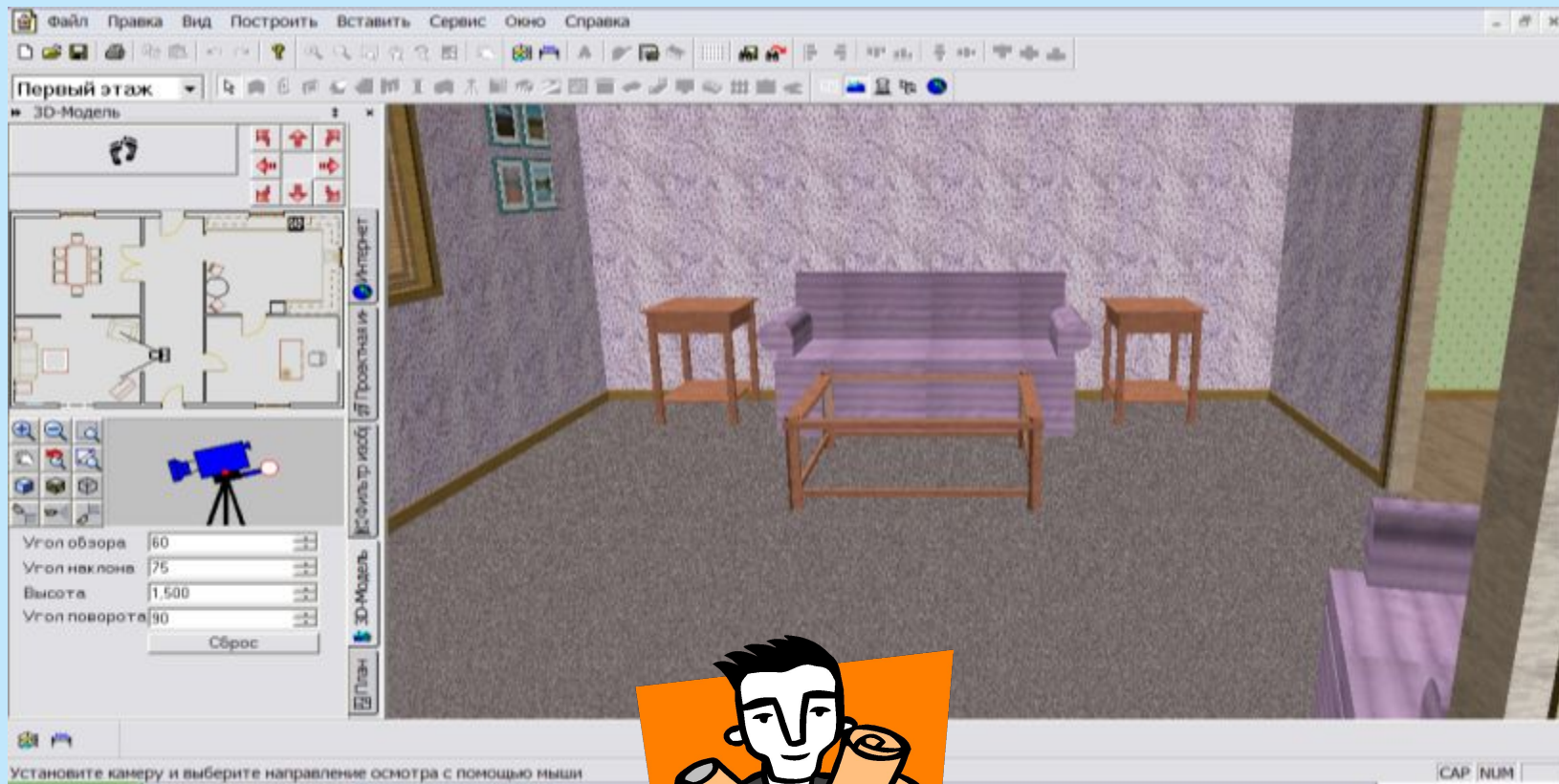




АРХИТЕКТОР



ДИЗАЙНЕР



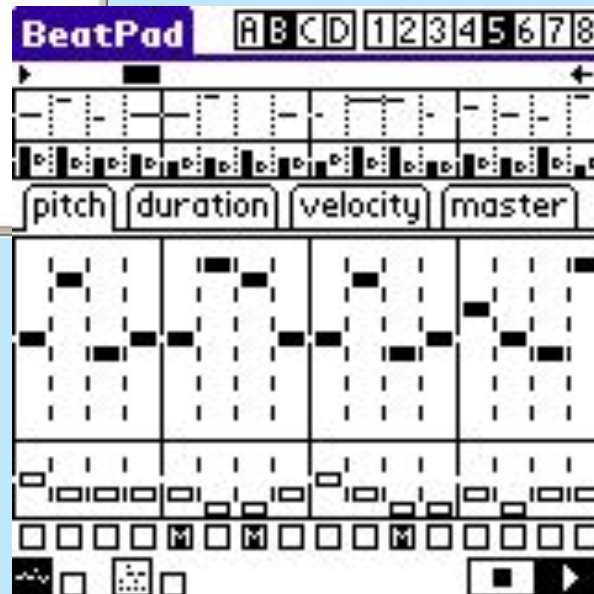
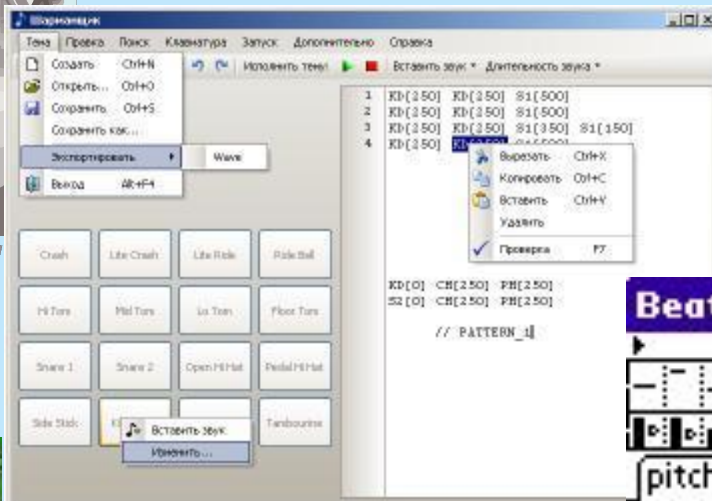


МУЛЬТИПЛИКАТОР



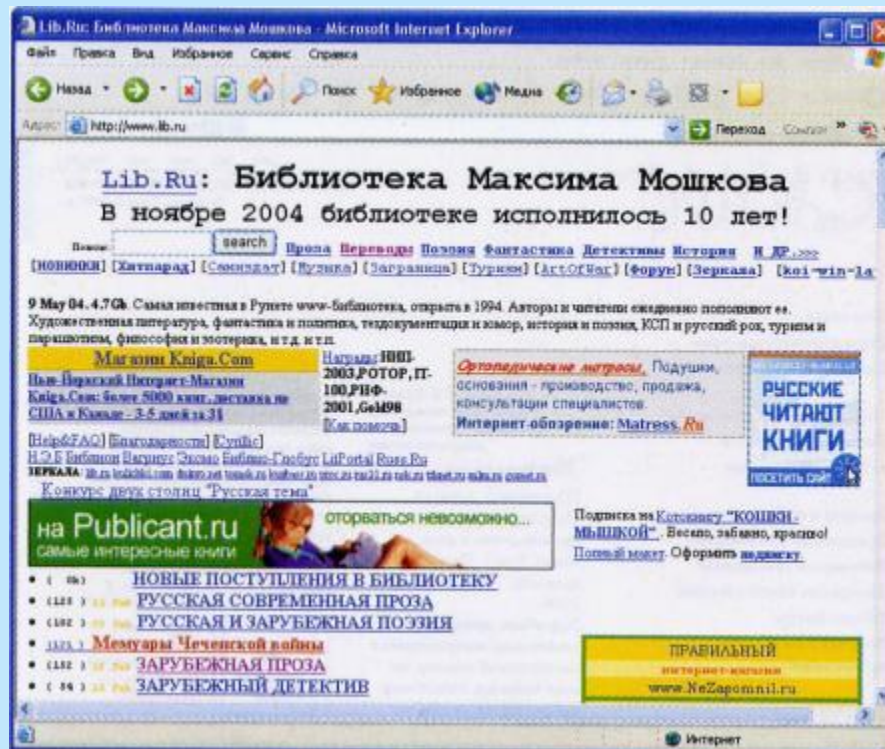


КОМПОЗИТОР и МУЗЫКАНТ



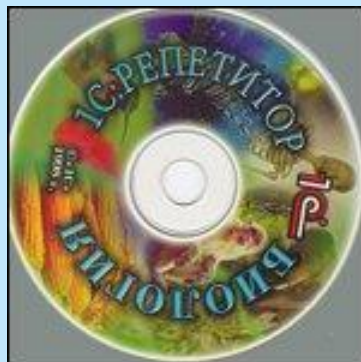
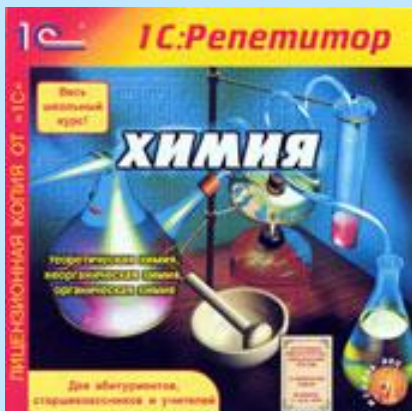


БИБЛИОТЕКАРЬ





УЧИТЕЛЬ

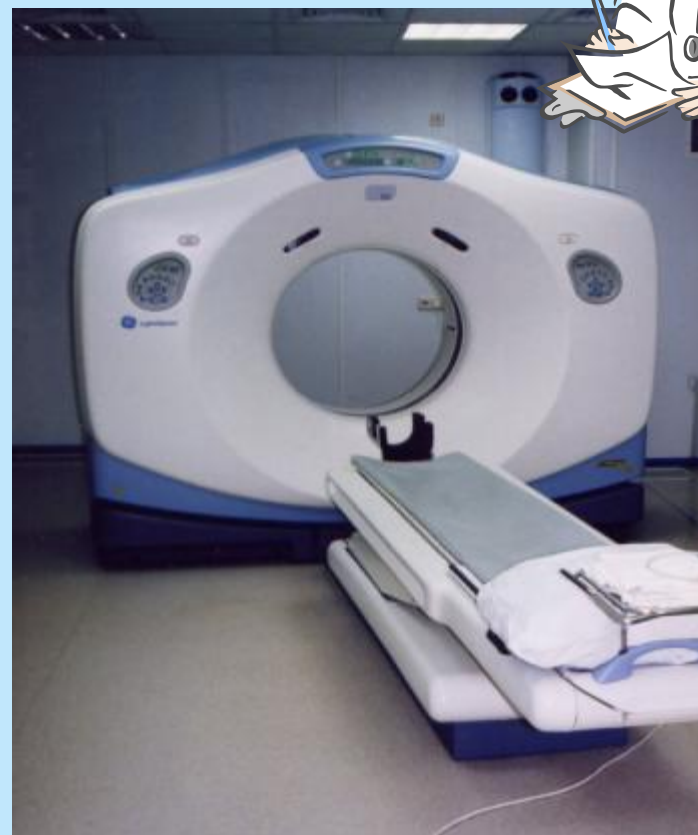




ВРАЧ



**АППАРАТ ДЛЯ УЛЬТРАЗВУКОВОГО
ИССЛЕДОВАНИЯ**



КОМПЬЮТЕРНЫЙ ТОМОГРАФ





ОРГАНИЗАТОР ДОСУГА





ДАВАЙТЕ ОБСУДИМ

1. Для чего человеку понадобился компьютер?
2. Что умеет компьютер?
3. Что необходимо для того, чтобы компьютер «овладел» той или иной профессией?

