



КОМПЬЮТЕР НА СЛУЖБЕ У ЧЕЛОВЕКА

Машина должна работать, человек - думать.

Принцип IBM

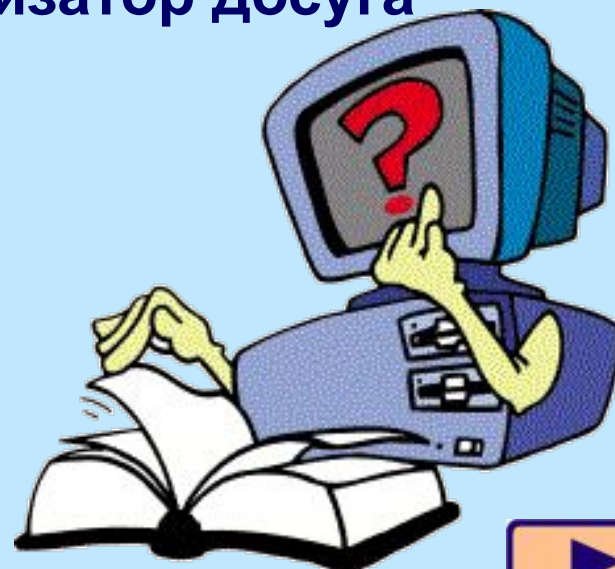




«ПРОФЕССИИ» КОМПЬЮТЕРА

Вычислитель
Пишущая машинка
Делопроизводитель
Личный секретарь
Бухгалтер
Справочное бюро
Библиотекарь
Издатель
Переводчик
Почтальон
Художник
Мультпликатор
Конструктор

Модельер
Архитектор
Дизайнер
Композитор и музыкант
Врач
Учитель
Организатор досуга



ВЫЧИСЛИТЕЛЬ

Microsoft Excel - Варианты

Файл Правка Вид Вставка Формат Сервис Данные Окно Справка

Arial Cyr 10 Ж К Ц

E8 = =СУММ(A8:D8)

	A	B	C	D	E	F
1	платформа	колеса	держатели	детали	итого	
2	65	36	16	20	137	
3	65	36	16	10	127	
4	65	14	16	20	115	
5	65	14	16	20	115	
6	60	36	16	20	132	
7	60	36	16	20	132	
8	60	14	16	20	110	
9	60	14	16	20	110	
10	40	36	16	20	112	
11	40	36	16	20	112	
12	40	14	16	20	90	
13	40	14	16	20	90	

Лист1 Лист2 Лист3



Калькулятор

Правка Вид Справка

0.

Hex Dec Oct Bin Degrees Radians Gradients

Inv Нуп

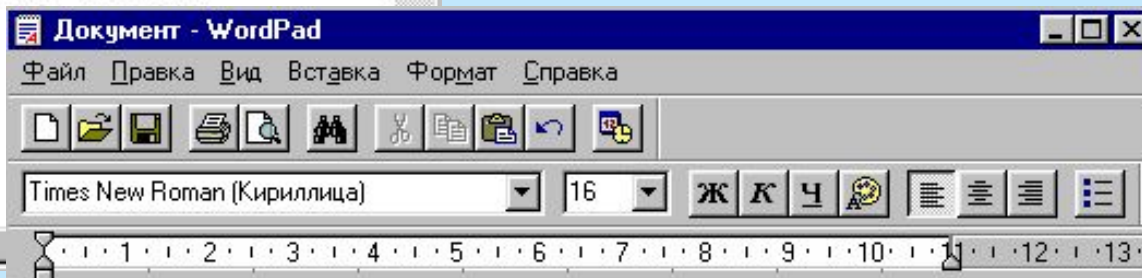
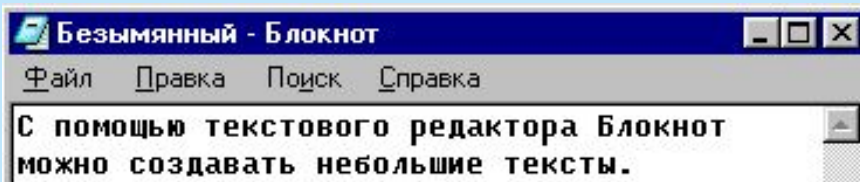
Backspace CE C

Sta	FE	()	MC	7	8	9	/	Mod	And
Ave	dms	Exp	In	MR	4	5	6	*	Or	Xor
Sum	sin	x^y	log	MS	1	2	3	-	Lsh	Not
s	cos	x^3	nl	M+	0	+/-	.	+	=	Int
Dat	tan	x^2	1/x	pi	A	B	C	D	E	F

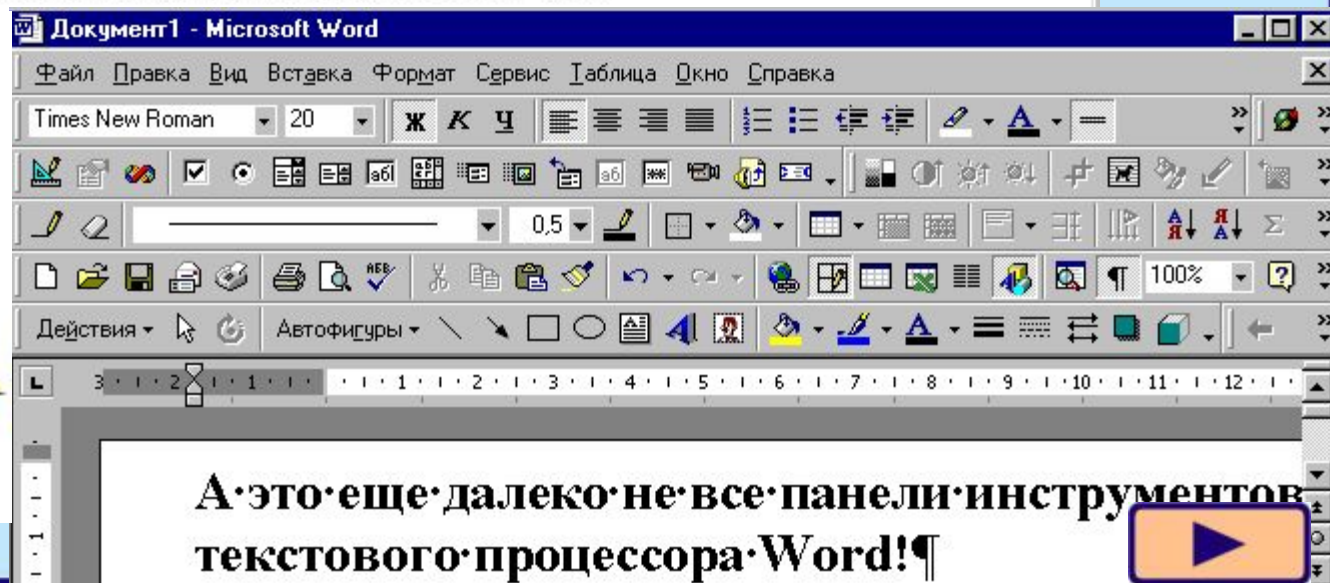




МАШИНИСТКА

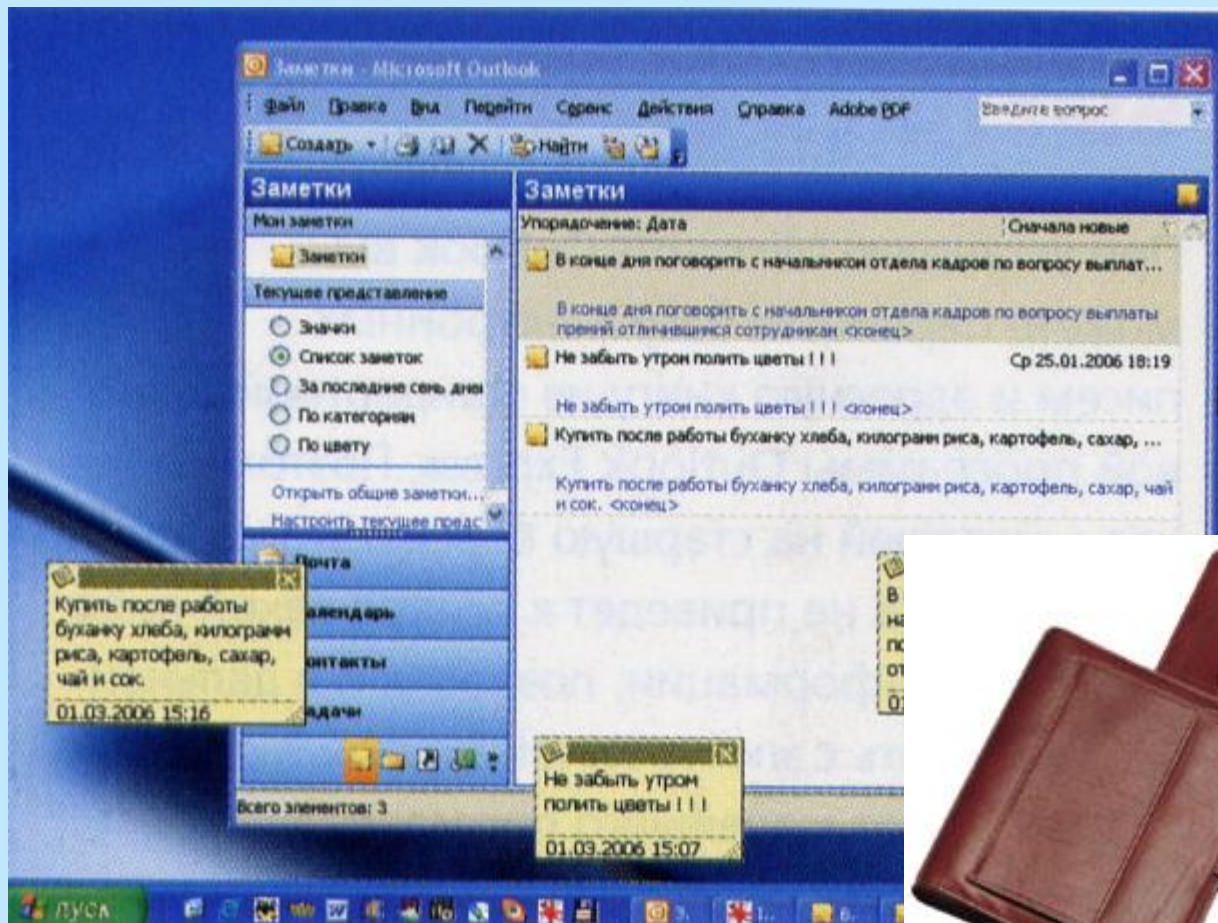


В группе программ *Стандартные* находится текстовый процессор WordPad.





ЛИЧНЫЙ СЕКРЕТАРЬ





СПРАВОЧНОЕ БЮРО



Яndex
Найдётся всё

Пример: театр кукол Образцова [расширенный поиск](#)

- Везде** [Новости](#) [Маркет](#) [Адреса](#) [Словари](#) [Блоги](#) [Картинки](#) [Все службы...](#)


Мой Rambler


Почта


Знакомства


Фото


Покупки


Price.ru


Rambler® ICQ®

Rambler®

- Интернет** [Новости](#) [Картинки](#) [Покупки](#) [Топ100](#) **Price.ru** [Словари](#)

Пример: [погода в москве](#)

Расширенный поиск
Помощь в поиске
Все виды поиска





БУХГАЛТЕР



Microsoft Money Trial Version

Семейный бюджет

View: All Transactions covering All Dates, Sorted by Date (No nesting) Show Transaction Forms

Num	Date	Payee	C	Spend	Receive	Balance
	05.09.2005	Марсов		45,00		335,00
	06.09.2005	Телефон		30,00		305,00
	08.09.2005	СЗСК		40,00		265,00
	15.09.2005	Привнес на работу			90,00	355,00
Ending balance:						915,00R
						26 535,00R

Spending details

From: Date: 15.09.2005

Category: Amount: 50,00

Make recurring:

Cash flow forecast for the next 60 days

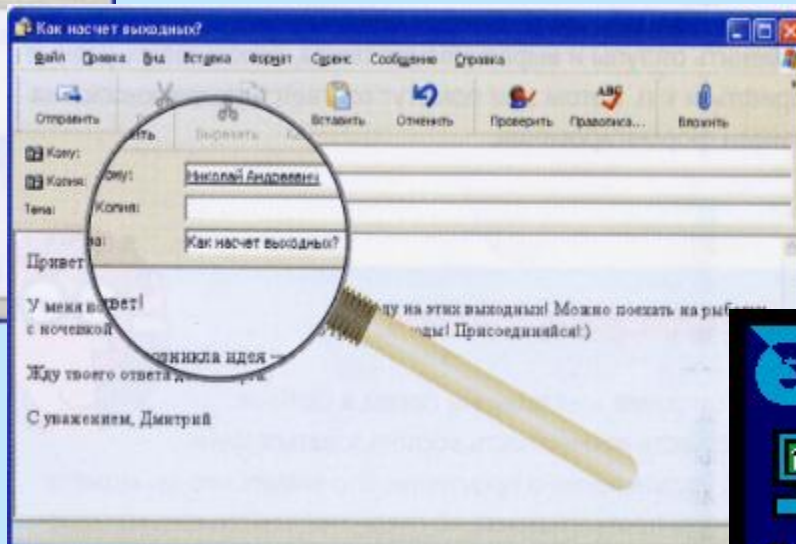
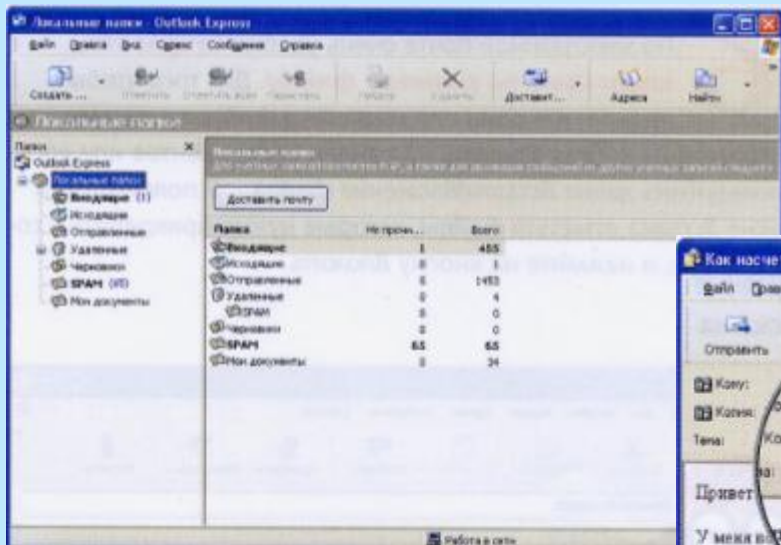
Upcoming Bills and Deposits

Date	Payee	Amount
26.09.2005	Марсов	-65,00R
01.10.2005	Работа	600,00R
01.10.2005	Интернет-провайдер	-20,00R





ПОЧТАЛЬОН

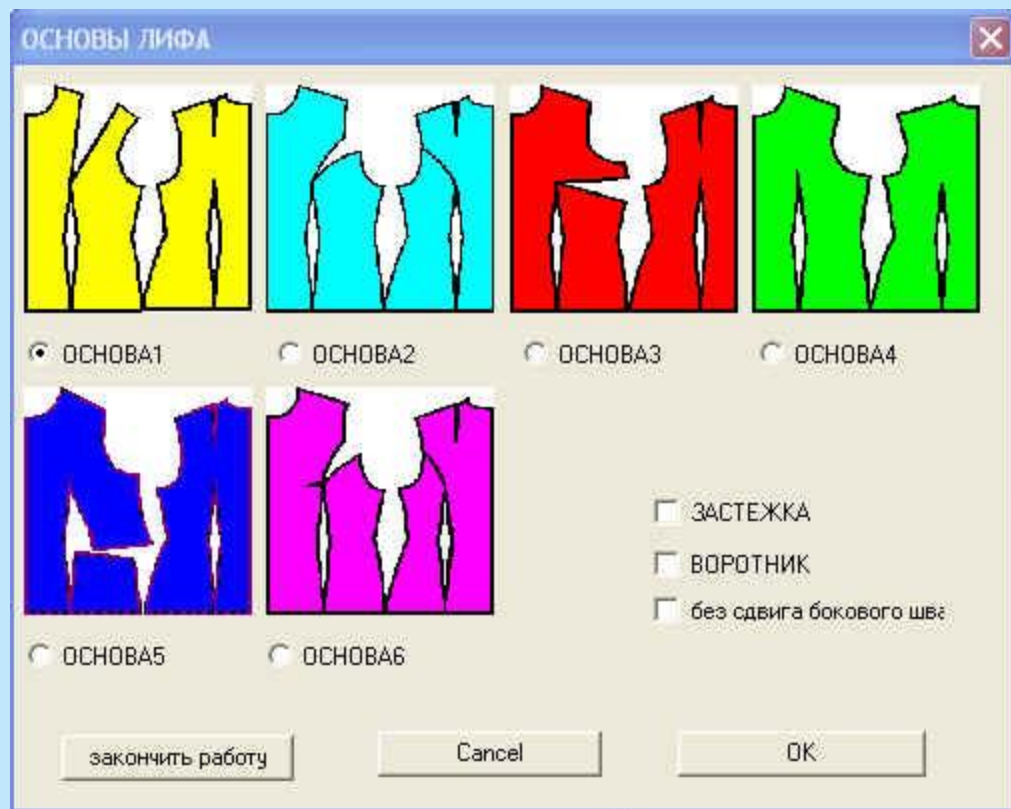




ХУДОЖНИК

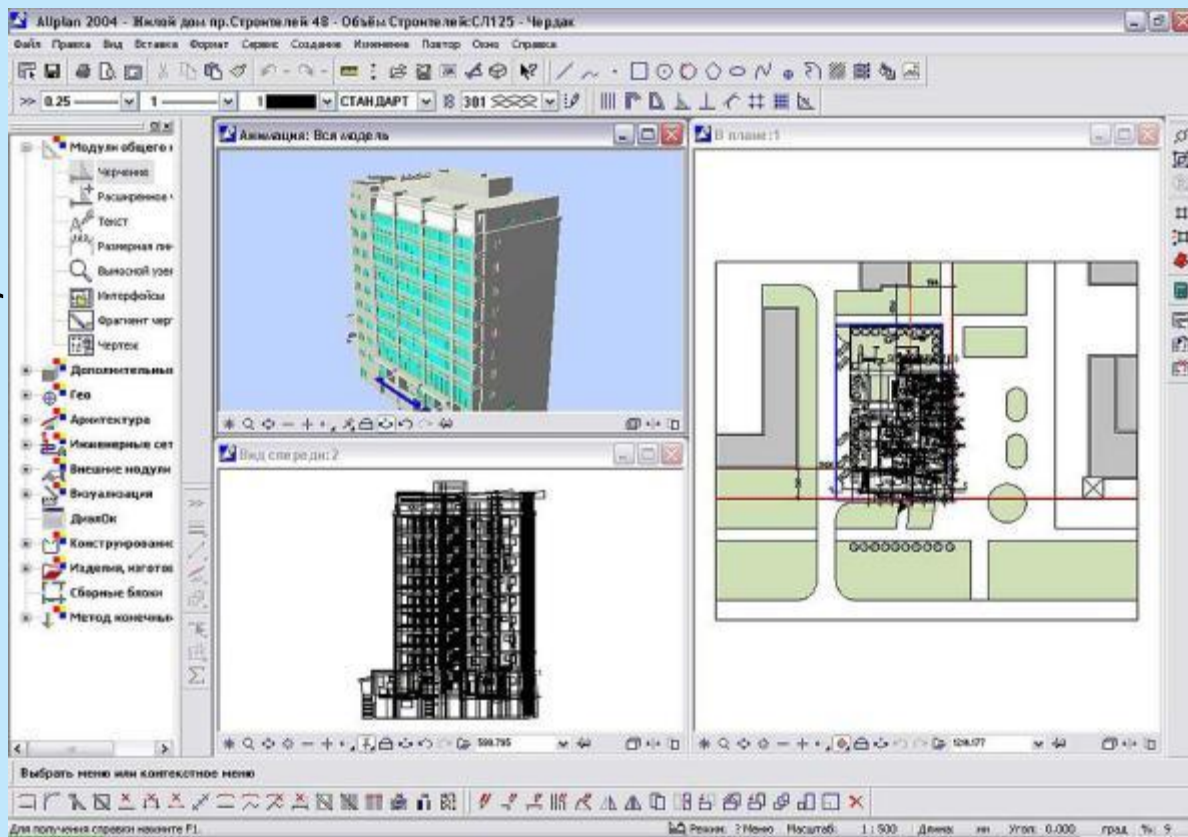


МОДЕЛЬЕР





АРХИТЕКТОР



ДИЗАЙНЕР



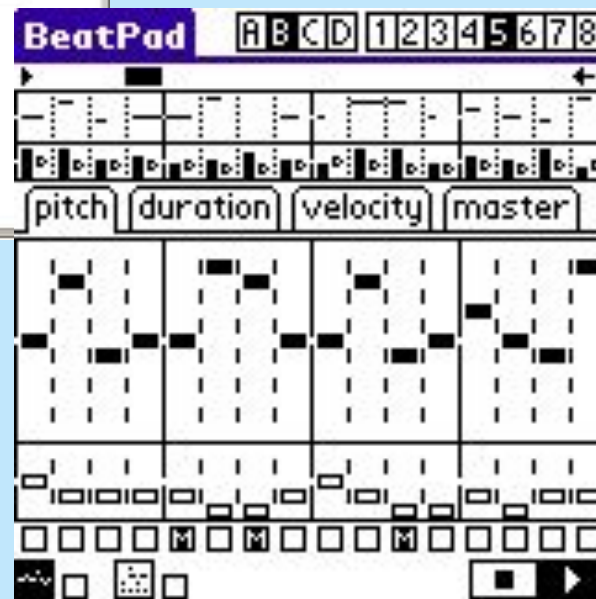
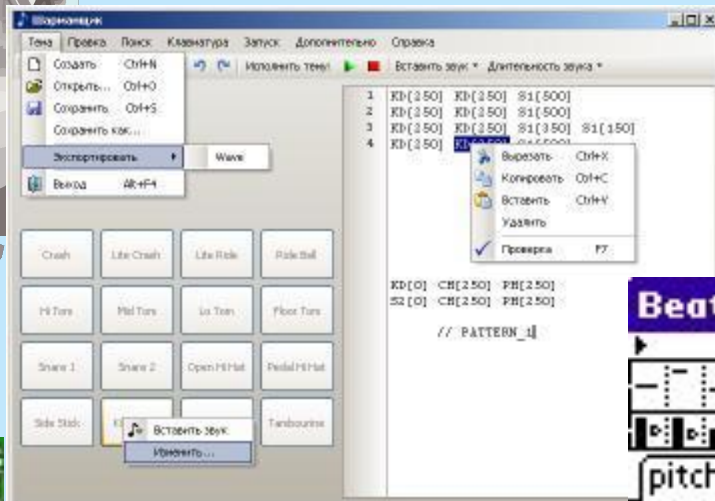


МУЛЬТИПЛИКАТОР



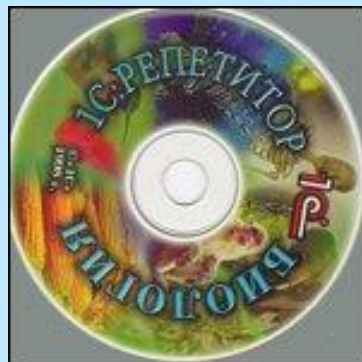
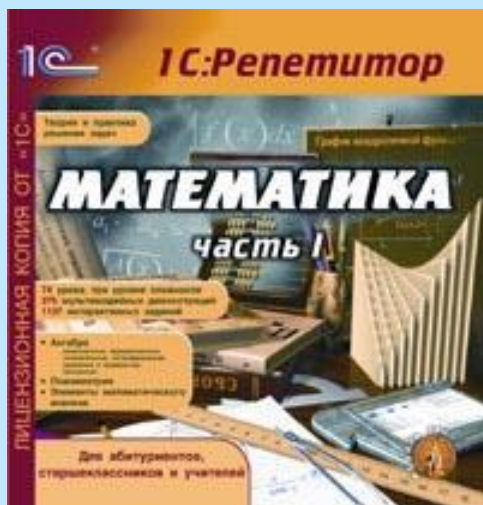
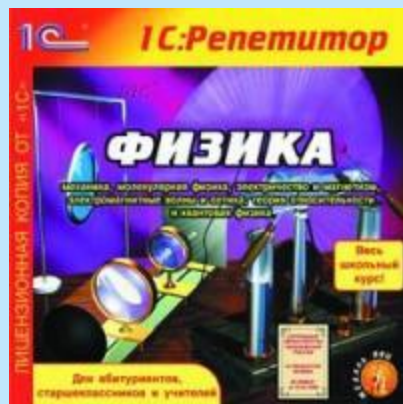
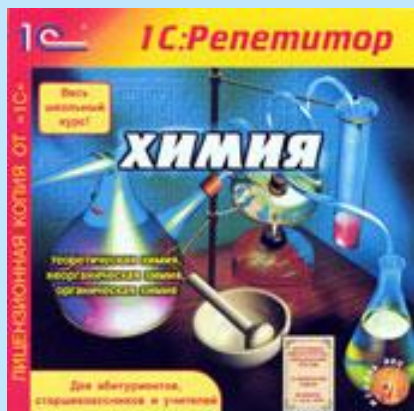


КОМПОЗИТОР и МУЗЫКАНТ



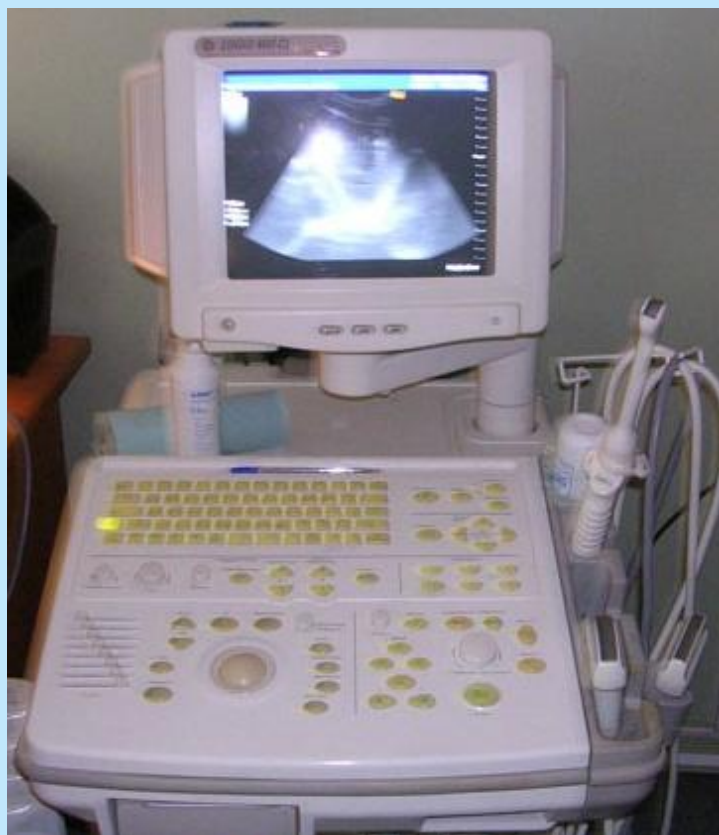


УЧИТЕЛЬ





ВРАЧ



**АППАРАТ ДЛЯ УЛЬТРАЗВУКОВОГО
ИССЛЕДОВАНИЯ**



КОМПЬЮТЕРНЫЙ ТОМОГРАФ





ОРГАНИЗАТОР ДОСУГА





ДАВАЙТЕ ОБСУДИМ

1. Для чего человеку понадобился компьютер?
2. Что умеет компьютер?
3. Что необходимо для того, чтобы компьютер «овладел» той или иной профессией?

