

# *Компьютер в профессии архитектора*



Выполнила:  
Жукова Яна  
Проверила:  
Филатова Н. И.  
2011г.

# Цели:

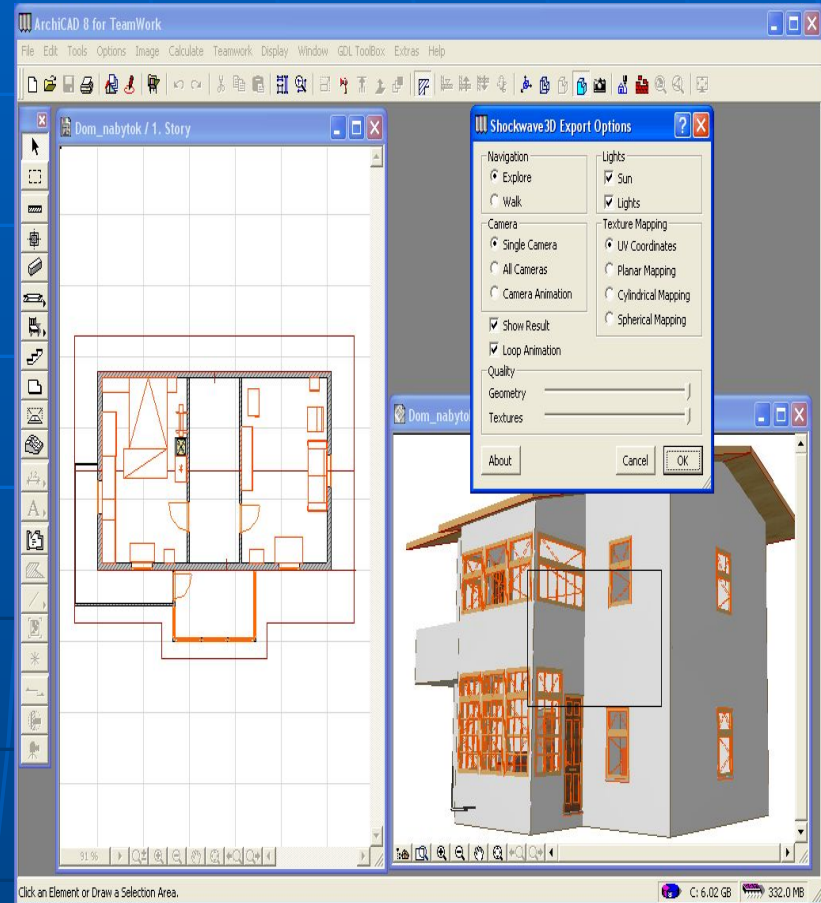
- 1. Выяснить какими программами пользуются архитекторы;
- 2. выделить самые популярные;
- 3. Изучить принцип их работы;

# ArchiCAD

**ArchiCAD** (Архикад) - система проектирования виртуального здания, программа разработанная компанией Graphisoft.

Предназначен для проектирования архитектурно-строительных конструкций и решений, а также элементов ландшафта, мебели и т. п.

При работе в пакете используется концепция виртуального здания. Суть её состоит в том, что проект ArchiCAD представляет собой выполненную в натуральную величину объёмную модель реального здания, существующую в памяти компьютера. Для её выполнения проектировщик на начальных этапах работы с проектом фактически «строит» здание, используя при этом инструменты, имеющие свои полные аналоги в реальности: стены, перекрытия, окна, лестницы, разнообразные объекты и т. д. После завершения работ над «виртуальным зданием», проектировщик получает возможность извлекать разнообразную информацию о спроектированном объекте: поэтажные планы, фасады, разрезы,



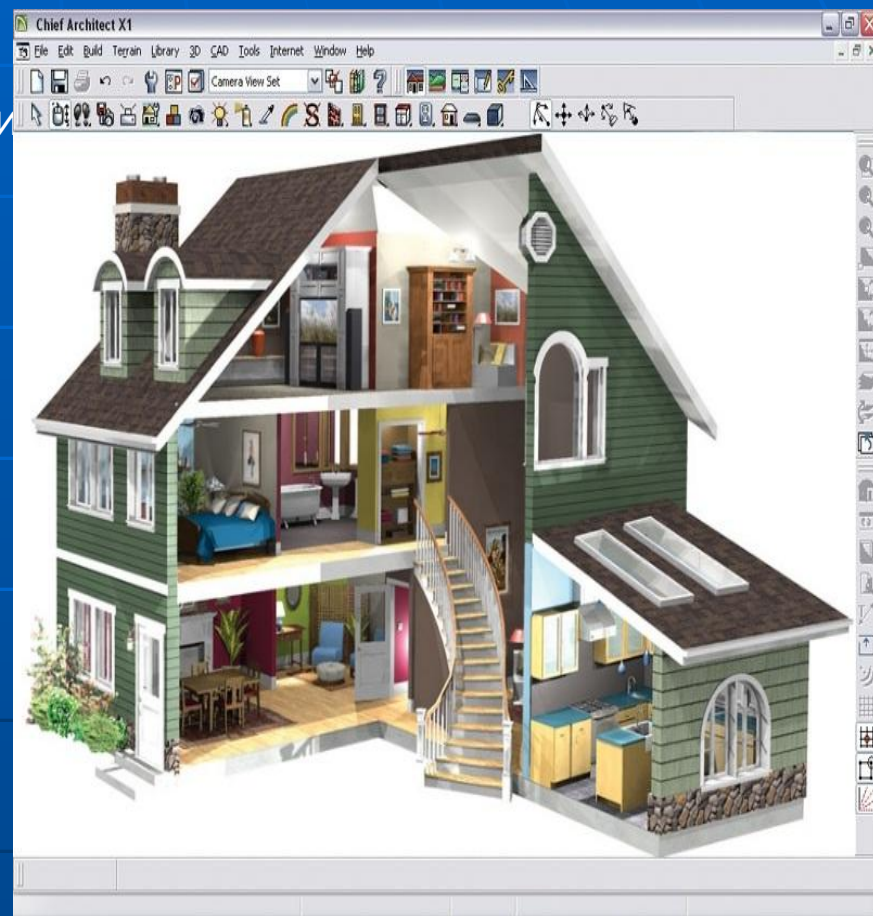
# Chief Architect

Практически идеальная и мощная программа для дизайна интерьеров, удачно сочетающая удобный интерфейс, легкость в освоении и богатую библиотеку клипартов.

Работая с Interior Designer, не нужно долго и нудно выводить каждую линию и быть мастером по точному наведению мыши – благодаря опции соединения стен фундамент и каркас дома вырисовываются буквально за пару секунд.

В распоряжении пользователей Chief Architect X2:

- инструменты 3D Roof Designer и 3D Wall Designer для создания трехмерных моделей крыш и стен зданий.
- Более 500 высококачественных САПР-чертежей различных архитектурных элементов
- инструментарию Kitchen, Bath, Cabinet, Dormer и др.
- цветовые палитры Color Palette
- средства проектирования систем жизнеобеспечения
- быстрая визуализация методом





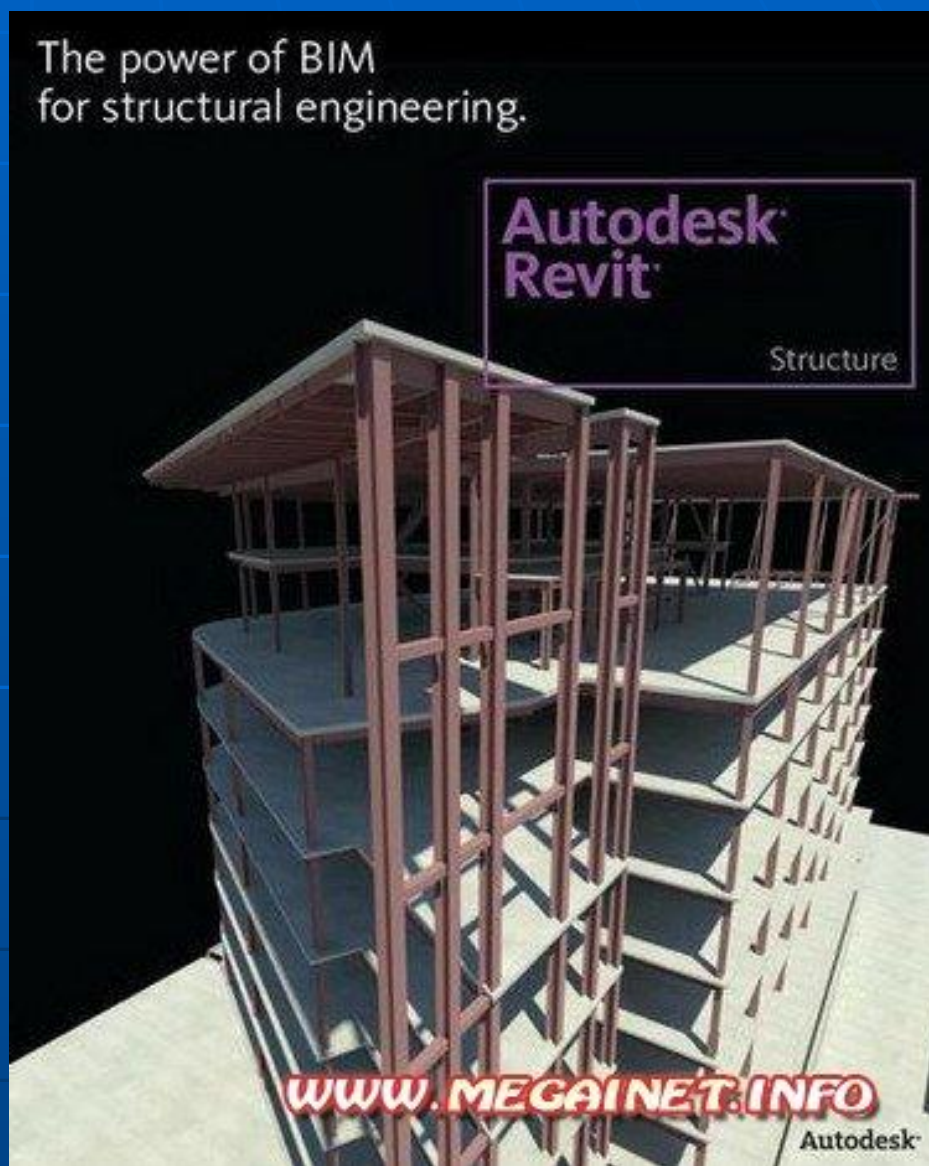
# AutoCAD

**AutoCAD** — двух- и трёхмерная *система автоматизированного проектирования и черчения*, разработанная компанией Autodesk. Первая версия системы была выпущена в 1982 году. AutoCAD и специализированные приложения на его основе нашли широкое применение в машиностроении, строительстве, архитектуре и других отраслях промышленности. Программа выпускается на 18 языках. Уровень локализации варьируется от полной адаптации до перевода только справочной документации.



# Autodesk Revit

**Autodesk Revit Structure 2012** – специализированное решение для проектирования и предварительного анализа конструкций, основанное на технологии BIM (информационного моделирования зданий). Продукт позволяет создавать конструктивную модель, состоящую из различных несущих элементов и материалов, а так же ее аналитическую модель с возможностью корректировки и дальнейшего экспорта в расчетные программы.



# Arcon

*"ArCon Ремонт" - простая в использовании, современная программа для построения чертежей, создания дизайна интерьеров и планирования предстоящего ремонта. Система позволяет детально проработать изменения в интерьере, подобрать отделочные материалы, рассчитать стоимость ремонта и составить смету расходов. В настоящей версии добавлены новые функциональные возможности и расширена база ресурсов.*

*Продукт предназначен для архитекторов, дизайнеров интерьеров, специалистов по внутренней отделке помещений и всех, кто творчески подходит к*





# 3D Max

полнофункциональная профессиональная программная система для создания и редактирования трёхмерной графики и анимации, разработанная компанией Autodesk.

Содержит самые современные средства для художников и специалистов в области мультимедиа.

Работает в операционных системах Microsoft Windows и Windows NT (как в 32-битных, так и в 64-битных). Весной 2011 года выпущена четырнадцатая версия этого продукта под названием «3ds Max 2012».





## Список используемых ресурсов:

1. [www.wikipedia.ru](http://www.wikipedia.ru)
2. [www.architector.ru](http://www.architector.ru)
3. [www.house-project.ru](http://www.house-project.ru)