

ПРЕЗЕНТАЦІЯ НА
ТЕМУ:

Комп'ютерна діагностика
автомобіля

Все обладнання для діагностики двигунів можна розділити на кілька груп, кожна з яких виконує своє коло завдань. Визначити ці групи можна приблизно так:

- 1) - Можливість отримання діагностичні Сканери блоків управління двигунами
- набір пристроїв, призначених для встановлення зв'язку з блоками управління автомобілів

Діагностичний сканер забезпечує:

- Простий, надійний і наочний спосіб індикації кодів несправностей;
- Доступ до поточної інформації в ЕБУ (поток цифрових параметрів у реальному масштабі часу);
- ної інформації під час їздових випробувань;
- Ініціацію процедур самотестування, випробувального управління та інших спеціальних функцій, запрограмованих в ЕБУ.

Крім сканерів для роботи з двигуном застосовуються програми для коригування одометра і чип-тюнінга.

2) Вимірювальні прилади - пристрої, які можуть бути використані для діагностики будь-яких двигунів. До них відносять: газоаналізатори вимірники тиску, Автотестери, стробоскопи, мотор-тестери і т.д.

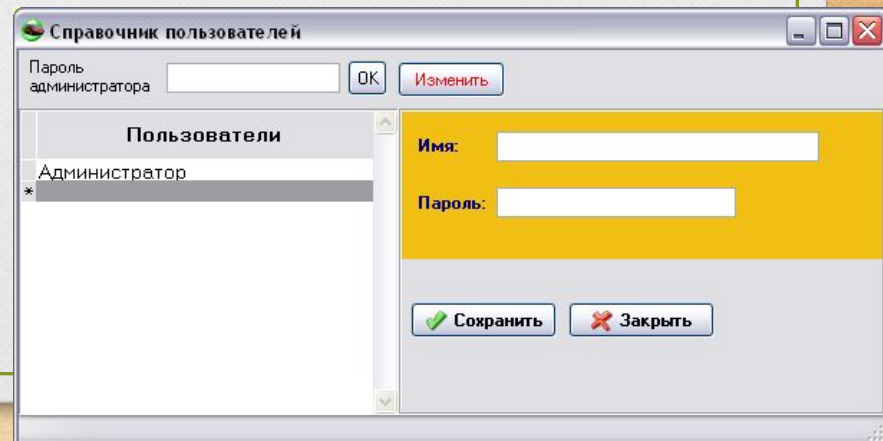
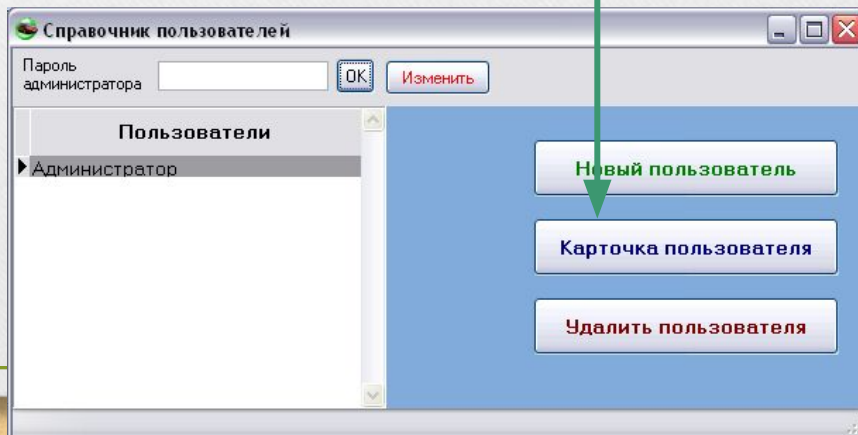
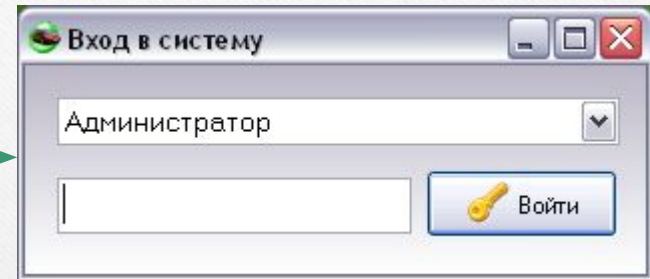
3) Тестери виконавчих пристроїв і вузлів двигуна - обладнання для поглибленої перевірки системи управління двигуном і її окремих вузлів. До них відносять: імітатори сигналів датчиків, тестер форсунок, вакуумний насос, тесті свічок запалювання, вакуумний розрядник.

Обзори програм

1. **Автокаталоги (АвтоСофт, TECDOC, «Автосервіс», АвтоКаталог SP2)**
1С-РАРУС: "Альфа-Авто: Автосалон + Автосервіс + Автозапчастини" - типове галузеве рішення, служить для комплексної автоматизації оперативного обліку автосалонів, технічних центрів та інших організацій JcTrade призначена для автоматизації торгівлі та складського обліку товарів. Область застосування - торгівля контрактними, новими і тюнінговими запчастинами для автомобілів, автомобільними аудіо- і відеосистемами, а також автомобілями, мотоциклами, водної, вантажний та спецтехнікою Автопредприятие (Норми часу SP1 / SP2) - одне з найкращих рішень для автоматизації документообігу будь-якого автопідприємства і автосервісу (ведення складу та калькуляція робіт, формування і виписка рахунків, актів, наряд-замовлень, накладних та інших документів, аналітика, звітність). Автоінтелект - програма складського обліку, автосервіс або магазин - сполучна ланка між підрозділами компанії. Вона дозволяє прискорити документообіг, аналізувати ринок. Компанія Tradesoft Кіров Облік автозапчастин - програма для обліку та реалізації запчастин до автомобілів. Створена для автоматизації торгівлі запасними частинами та супутніми товарами.

Запуск і робота з користувачами

При вході потрібно вибрати користувача і ввести пароль (надалі користувач буде відображений у документах і звітах) Надалі користувачів можна створювати
Можна подивитися і відредагувати картку користувача



Програма створена для автоматизації торгівлі запасними частинами та супутніми товарами.

Програма дозволяє проводити наступні операції:

створювати бази даних по наявності запчастин? - здійснювати в базі даних пошук за різними параметрами.? - здійснювати сортування, і фільтрацію по різних товарах? - самостійно видозмінювати звіти і первинні документи,

реалізовувати товари шляхом формування т. зв. кошика.? - вести облік реалізованого товару. ? - Зберігати і відновлювати інформацію (Б. Д.)? - Вести систему паролів для доступу співробітників до програми і захисту її від несанкціонованого доступу.

заносити товар в базу і в кошик за штрих-кодом за допомогою сканера

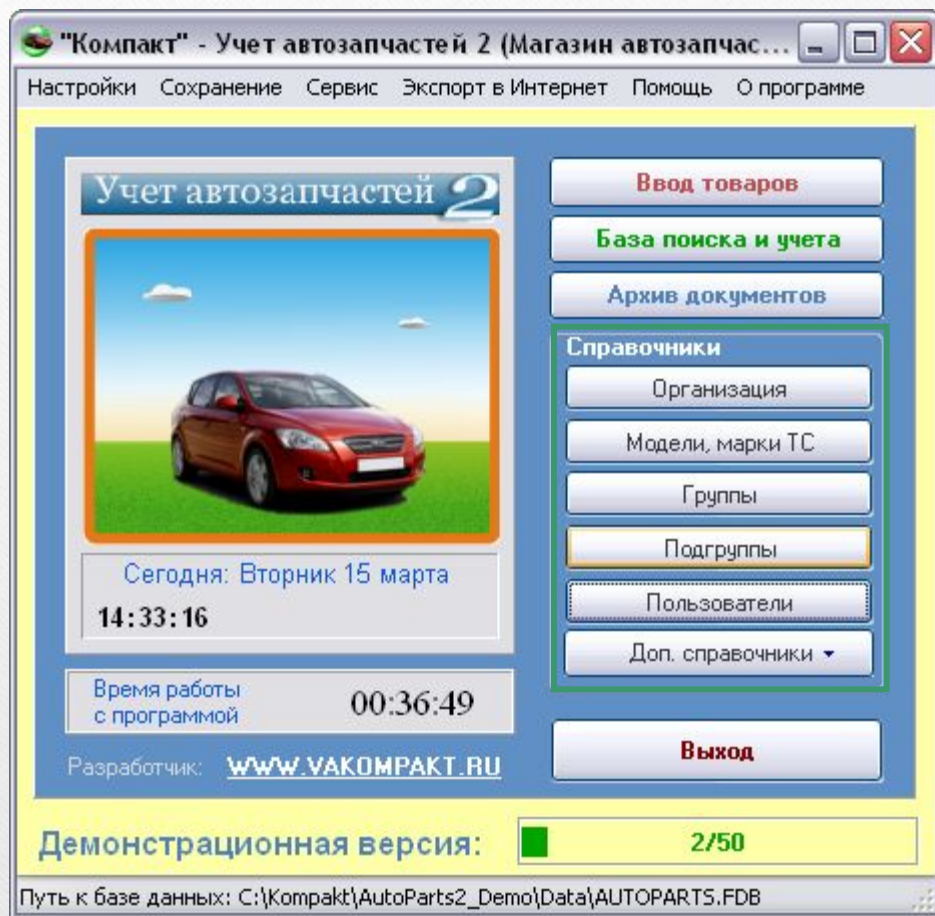
публікація в Інтернет записків прямо з програми

У програмі є довідник транспортних засобів, який дозволяє проводити автоматичну добірку виробників, автомобілів і агрегатів (за замовчуванням внесені авто японського виробництва)

У програмі є довідник транспортних засобів, який дозволяє проводити автоматичну добірку виробників, автомобілів і агрегатів (за замовчуванням внесені авто японського виробництва)

Комп'ютерна програма «Облік автозапчастин - 2»

Интерфейс програми



Меню

Заполнение товаров

Поиск и продажа

Просмотр архива

Справочники

заповнення товарів

Изменение информации

Документы Выход

Производитель: Daihatsu
Модель: Altis
Модель кузова: ACV30N
Модель двигателя: 2AZ-FE

Основные данные Взаимозаменяемость

№ двигателя: 213
Год выпуска:
Цвет:
Ориентация: FRONT, REAR, LEFT, RIGHT, UP, DOWN
Состояние: Новая
Местонахождение: Магазин
Группа: Двигатели
Подгруппа: ГЕНЕРАТОР+
Количество: 3
Цена закупки: 2 300
Цена реализации: 3 000
Описание:
Штрих код: 2342
№ по каталогу: 2342
Инв.№: 234
Партия: 234
Движение
Поступило: 15/03/2011 19:00
Продано за: 3 000
Продана/Списана: 15/03/2011 19:00
Фото
Сохранить

1. Заповнення інформації про виробника і моделі з довідників
2. Заповнення інформації про становище на автомобілі, стані, місцезнаходження
3. Заповнення основних даних (група, підгрупа кількість, ціна)
4. Заповнення опису товару та фотографій
5. Заповнення штрих коду, інв. номери та номери партії
6. Перегляд картки товару

Компьютерная программа «Учет автозапчастей - 2»

Поиск и продажа товара

The screenshot shows the 'База учета' (Inventory) software interface. At the top, there are menu items: 'Отчеты', 'Выбор', 'Пометить', 'Удалить', 'Обновить', and 'Закрыть'. Below the menu are search filters for 'Производитель' (Daihatsu), 'Модель' (Altis), 'Модель кузова' (ACV30N), 'Модель двиг.' (2AZ-FE), 'Группа' (Двигатели), and 'Подгруппа' (ГЕНЕРАТОР+). There are also search input fields for 'По инвентарному номеру' and 'По каталожному номеру'. A 'Показать' button and a 'Очистить параметры' button are visible. Below the filters is a table of goods with columns: 'Партия', 'Инв№', 'Производитель', 'Модель', 'Модель кузова', 'Модель двиг.', 'Номер двиг.', 'Группа', 'Подгруппа', and 'Год выпуска'. The first row shows: 234, 234, Daihatsu, Altis, ACV30N, 2AZ-FE, 213, Двигатели, ГЕНЕРАТОР. A dialog box is open over the table, showing 'Кол-во' (1) and 'Цена' (3 000) with a 'Ввести' button. At the bottom, there is a 'В корзину (F3)' button and a 'Корзина на сумму: 9 000' display. A table at the bottom right shows details for the selected item: 'Daihatsu', 'Altis', 'Двигатели', 'ГЕНЕРАТОР+', 'ACV30N', '2AZ-FE', and '3000'. A vertical menu on the right side contains buttons: 'Оформить (F2)', 'Документы', 'Удалить', and 'Очистить'.

Пошук за параметрами або номерам

Виявлені товари

Помещение в корзину

Введення кількості і ціни

оформлення продажу

Робота з архівом

The screenshot shows the 'Компакт' software interface. The main window is titled 'Архив документов' (Archive of documents) and contains a table with columns: Дата (Date), Сумма (Sum), Продавец (Seller), and Примечание (Remarks). The table lists two entries for 15/03/2011. Below the table is a 'Показать' (Show) button. A second window titled 'Копия чека' (Receipt copy) is open, displaying a receipt for 'Магазин автозапчастей' (Car parts store) with a table of items and their prices.

№ п/п	Наименование	Цена	Кол-во	Стоимость
1	Двигатели ГЕНЕРАТОР+ Daihatsu Altis	3000,00	3,00	9000,00
Всего наименований: 1				9000,00

Девять тысяч рублей 00 копеек

Продавец: _____ Администратор

М.П.

1. Вибираємо архів документів
2. вибираємо документ
3. Вибираємо копію чека

Перегляд звітів і документів

База даних

Копія чека

Магазин автозапчастей, ИНН: , Адрес: г.Владивосток тел.+7(4232)57-12-86

Копия-чека

№ п/п	Наименование	Цена	Кол-во	Стоимость
1	Двигатели ГЕНЕРАТОР+ Daihatsu Altis	3000,00	3,00	9000,00
Всего наименований: 1				9000,00

Девять тысяч рублей 00 копеек

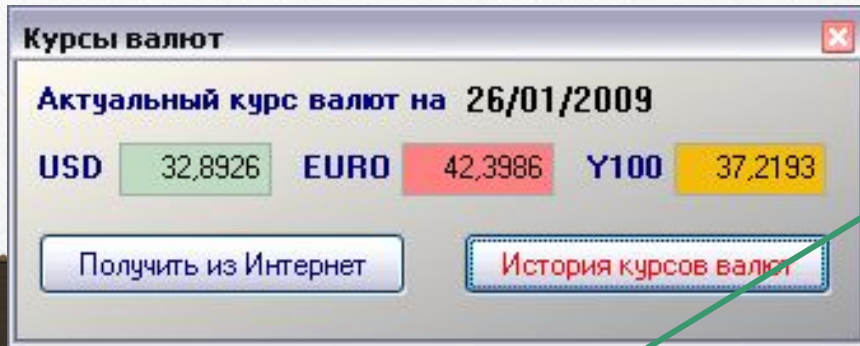
Продавец: _____ Администратор
М.П.

Страница 1 из 1

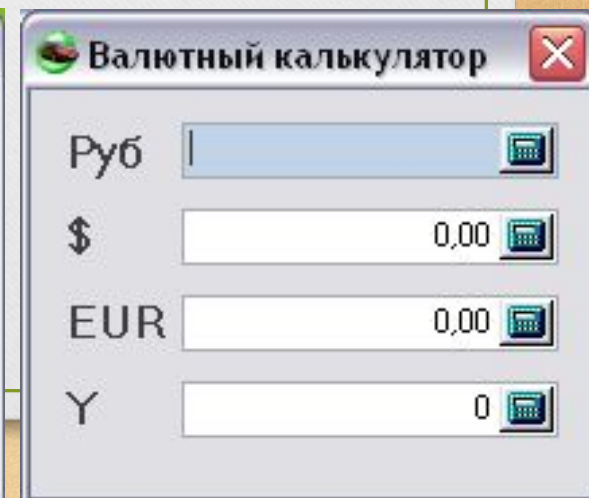
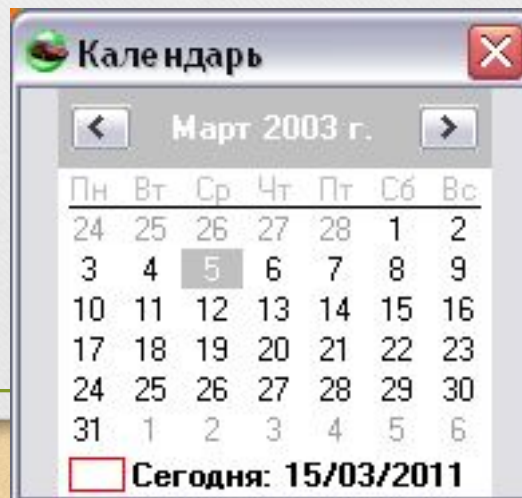
ЗВІТИ:
база запчастин
Продажі (за
групами)
Продажі (звід)
Продажі (база)

Документи:
Копія чеку

Сервис



1. Калькулятор\
 - 2.
 3. Календар
 4. валютный календар
- Курс валют
(обновляется через интернет)



Компьютерная программа «Учет автозапчастей - 2»

Публікація товарів в Інтернет

Экспорт базы данных запчастей в Интернет

Параметры экспорта

Внесенные в период с // 19 по // 19

Все

Не экспортировать проданные/списанные

Подготовка данных

Статус	Группа	Подгруппа	Производитель	Модель	Модель кузова	Модель двиг.	Год выпуска	Цвет
--------	--------	-----------	---------------	--------	---------------	--------------	-------------	------

Выгрузка данных на сервер

[Перейти на страницу поиска](#)

База учета

Отчеты Выбор Пометить Удалить Обновить Закрыть

Производитель: Daihatsu | Группа: Двигатели

Модель: Altis | Подгруппа: ГЕНЕРАТОР+

Модель кузова: ACV30N | Введено с: // 19 по: // 19

Модель двиг.: ZAZ-FE

Только имеющиеся в наличии

По инвентарному номеру

По каталожному номеру

Поиск по инвентарному и каталожному номерам производится без учета остальных параметров.

для публікації
Внесення за період
всі
Установка і зняття
позначки на
вивантаження

Компьютерная программа «Учет автозапчастей - 2»

Настройки программы

Загальні (настройка зв'язку з БД, настройка завантаження курсів валют, настройка зв'язку зі сканером штрих-кодів)
Експорт в Інтернет (настройка параметрів зв'язку, настройка структури програми і вивантаження даних)
Налаштування звітів (настройка, видалення і зміна звітів за категоріями)

