

# ***Компьютерная МЫШЬ***

**Мышь** - в информатике - устройство управления курсором, имеющее вид небольшой коробки. Перемещения мыши по горизонтальной поверхности преобразуются в соответствующие перемещения курсора по экрану дисплея.

Она служит для ввода данных или одиночных команд, выбираемых из меню или текстограмм графических оболочек, выведенных на экран монитора.

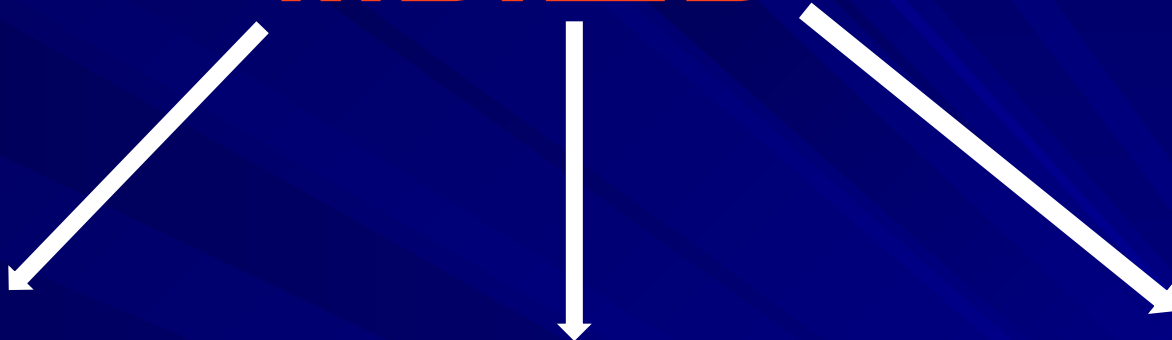
Мышь представляет собой небольшую коробочку с двумя или тремя клавишами и утопленным, свободно вращающимся в любом направлении шариком на нижней поверхности. Она подключается к компьютеру при помощи специального шнура и требует специальной программной поддержки.

**Мышь** является наиболее распространенным устройством ввода графической информации в ПЭВМ. При перемещении мыши и/или нажатии/отпускании кнопок мышь передает информацию в компьютер о своих параметрах (величине перемещения и статусе кнопок).

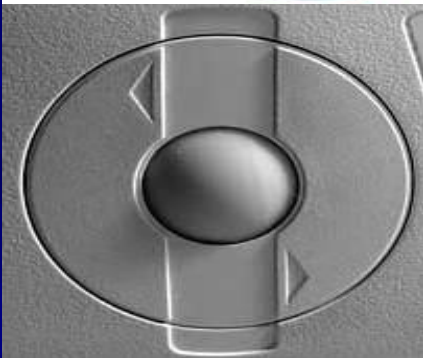
# Классификация

Существует много различных типов устройства типа мышь, отличающихся как по принципу работы (механическая, оптомеханическая и оптическая), так и по способу общения (протоколу) с ПЭВМ.

# МЫШЬ



**Механическая**



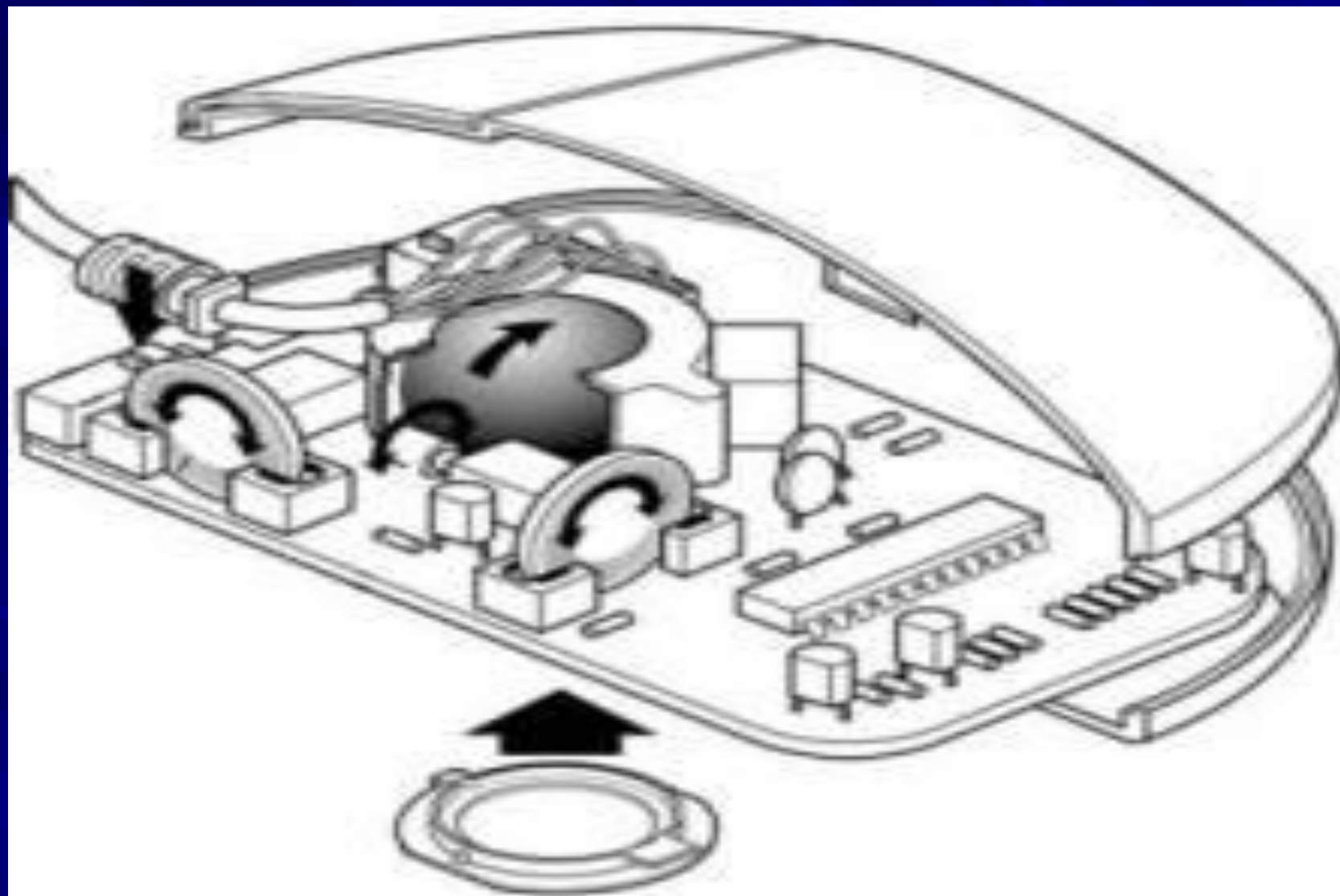
**оптомеханическая**



**оптическая**

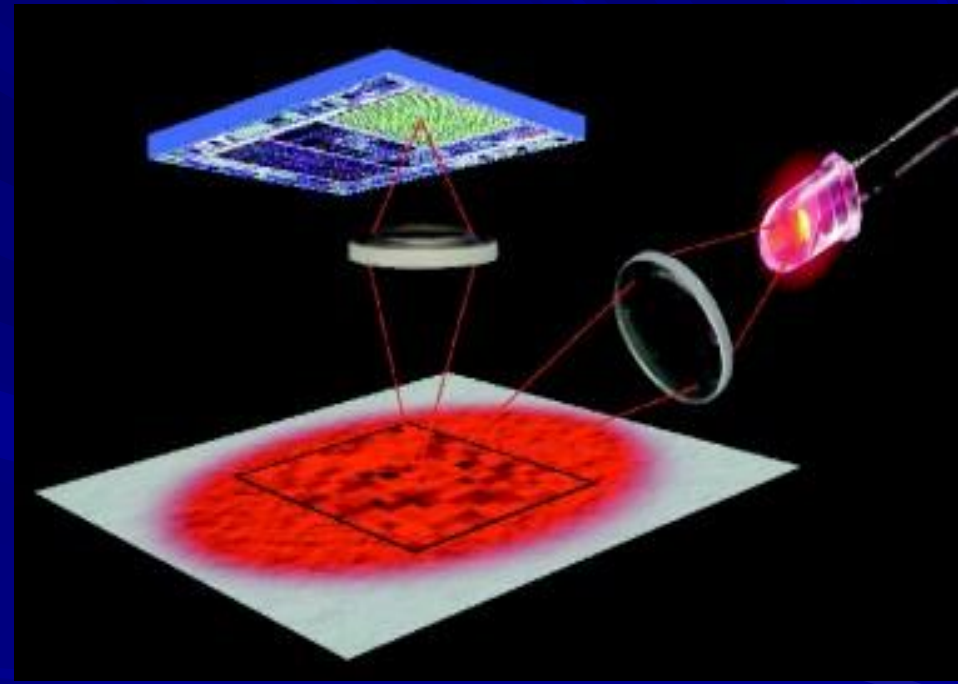


# Устройство механической и оптомеханической мыши





# Устройство оптической мыши



# Производительные фирмы:

- Logitech
- Genius
- Microsoft
- Pleomax
- A4 Tech



# Цены:

- A4 Tech - от 100 до 500 руб.
- Genius - от 250 до 2000 руб.
- Logitech – от 300 до 3000 руб.
- Pleomax – от 450 и выше руб.
- Microsoft – от 700 и выше руб.