

Компьютерная система контроля над процессом кормления EZ Feed

Подготовили: Васильев Никита,
Ахмедов Фирдавс, Холов
Садриддин, Ямбаршев Вадим,
Яранцев Иван.

Система EZ Feed

- Система EZ Feed ориентирована на управления процессом кормлением, т.к. именно кормление является крупным дорогостоящим процессом, осуществляющимся ежедневно, и в связи с этим представляющим большие возможности для сокращения расходов.

Основа работы системы

- В основе работы этой системы лежит сообщение между кормовым вагоном и весами миксера (например, весы J Star Scale), а также выведение всей информации и функций управления прямо в кабину кормораздатчика.

Возможности программы

- Вы получаете точный отчет о расходе корма с указанием времени и каждого отдельного ингредиента.
Проанализировав эту информацию, управляющий фермой и специалист по кормлению могут четко отследить влияние, которое оказывают изменения в программе кормления.

Возможности программы

- Система EZ Feed снабжает вас отчетами, в которых указана действительная стоимость корма для каждой коровы и потребление сухого вещества, а также помогает проследить за правильностью процесса кормления.

Возможности программы

- Четкий ежедневный контроль позволяет использовать EZ Feed для вычисления имеющихся запасов каждого ингредиента.
- Ежемесячный отчет по инвентаризации позволяет вам отслеживать работу системы и оценивать результаты.

Отображает все показатели по КОМПОНЕНТАМ



Ingredients - Setup															
Ingredient shown: All Ingredients		New Ingr	Rename Ingr	Delete Ingr	<input type="checkbox"/> Show ingredients by group		Dry Matter Change		View Premixes		Projected Num Days Usage: 30				
Setup		Scale Effects		Components		Ingr Groups		Ingr Tolerances		Brokers		Contracts		Deliveries/InvAdj	
Table															
Ingredient ▲	Dry Matter	Inventory On-Hand		Actual Cost		Tgt Usage (30 day)			Days Out	Intended	Track Inventory				
	Value	As Fed Tons	DM Fed Tons	As Fed \$/Ton	Total \$	As Fed Tons	Cost	Days Left	Deplete Date	Warning		Deplete Date			
09 Haylage	52.00 %	170.67	88.75	\$57.20	\$9,762.13	151.71	\$8,677.87	32.75	10/5/2009	0					
2008 Silo	34.00 %	9,181.52	3,121.72	\$57.53	\$528,214.54	620.71	\$35,709.38	442.76	11/19/2010	0					
Alfalfa Bueno	87.50 %	13.25	11.59	\$145.41	\$1,925.90	85.10	\$12,374.64	3.67	9/6/2009	0					
Alfalfa Mala	85.50 %	29.10	24.88	\$149.13	\$4,339.60	63.42	\$9,457.80	12.77	9/15/2009	0					
Comida sobrante	50.00 %	0.00	0.00	\$75.00	\$0.00	13.71	\$1,028.00			0					
Dry Mineral	96.00 %	1.02	0.98	\$509.82	\$520.01	0.90	\$457.28	33.12	10/6/2009	0					
Energy Booster 100	97.00 %	0.63	0.61	\$1,075.00	\$671.88	4.28	\$4,601.51	3.38	9/6/2009	0					
Gluten	45.00 %	30.95	13.93	\$39.81	\$1,231.82	255.14	\$10,156.26	2.64	9/5/2009	0					
Lactation Mineral	94.00 %	15.84	14.88	\$440.58	\$6,976.65	33.61	\$14,809.67	13.13	9/16/2009	0					
Liquid Feed	52.00 %	24.79	12.89	\$114.46	\$2,836.88	35.11	\$4,018.84	20.18	9/23/2009	0					
Lodo	34.00 %	21.39	7.27	\$39.44	\$843.39	103.07	\$4,064.80	5.22	9/8/2009	0					
Maiz	84.20 %	30.94	26.05	\$113.79	\$3,520.09	145.24	\$16,526.31	5.39	9/8/2009	0					
Primix Alto	63.18 %	8.78	5.54	\$121.66	\$1,067.60	281.54	\$34,252.14	0.00	9/2/2009	0					
Primix Baja	59.90 %	15.30	9.17	\$99.12	\$1,516.90	184.93	\$18,330.63	1.48	9/4/2009	0					
Primix Lac	62.53 %	-2.46	-1.54	\$124.83	(\$307.69)	151.56	\$18,919.65	0.00	9/2/2009	0					
Soy Hulls	92.00 %	1.96	1.80	\$105.88	\$206.99	43.58	\$4,614.52	0.35	9/3/2009	0					
Soya	89.50 %	15.27	13.66	\$308.33	\$4,706.67	49.77	\$15,344.70	8.20	9/11/2009	0					
Straw	87.00 %	5.23	4.55	\$52.97	\$277.04	32.66	\$1,730.09	3.80	9/6/2009	0					
Averages	35.10 %			\$59.45		109.20	\$9,571.44								
Totals		9,564.13	3,356.72		\$568,310.41	1,638.00	\$143,571.66								

Краткий отчет потребления корма и продуктивность

Quick Summary												
Intakes and Production												
Milking (w/Fsh/Hsp)*		Current Count: 1627					Total Count: 3153		<input checked="" type="checkbox"/> Bulk Tank Milk		<input type="checkbox"/> Share	
		AsFed	DmFed	AsFed	Feed		Milk					
Intake/Hd	Count	Intake	Intake	Rfsl%	\$/Hd	M\$/Hd	Count	Lbs/Hd	BF%	Prot%	SCC	MUN
Today	1,627	117.42	53.73	0.00 %	\$4.40	\$5.47	1,627	0.00	0.00 %	0.00 %	0	0.00
1 Day Ago	1,627	117.32	53.68	0.00 %	\$4.39	\$5.46	1,627	74.36	0.00 %	0.00 %	0	0.00
2 Days Ago	1,627	119.57	55.00	0.00 %	\$4.45	\$5.44	1,627	74.82	3.72 %	3.14 %	174	11.83
3 Days Ago	1,633	113.14	52.23	-1.11 %	\$4.33	\$5.32	1,633	74.75	3.81 %	3.16 %	170	11.53
Last 7 Days Avg	1,626	110.15	51.28	-1.26 %	\$4.53	\$5.10	1,626	74.59	3.76 %	3.14 %	176	11.77
Current MTD	1,640	106.77	50.04	-2.46 %	\$4.60	\$4.95	1,640	74.47	3.77 %	3.14 %	175	11.74
1 Month Ago	1,669	104.85	50.51	-3.67 %	\$4.98	\$5.03	1,669	73.24	3.74 %	3.11 %	182	11.62
2 Months Ago	1,644	100.90	49.04	-3.79 %	\$4.82	\$4.90	1,644	72.61	3.62 %	3.09 %	185	11.83
3 Months Ago	1,504	102.79	49.73	-4.83 %	\$4.94	\$5.18	1,504	71.53	3.48 %	3.05 %	205	12.21
Same Month 1 Yr Ago	1,702	106.83	48.91	-3.75 %	\$3.06	\$3.28	1,702	68.10	3.51 %	2.93 %	221	12.83

Act Feed Cost Per Cwt Milk		Milk Price	IOFC		Feed Efficiency (FE)	
Milk	ECM	Avg(\$/Cwt)	\$/hd/day	\$/CwtMilk	Milk	ECM
\$0.00	\$0.00	\$0.00	(\$4.40)	\$0.00	0.00	0.00
\$5.98	\$0.00	\$17.61	\$8.70	\$11.63	1.37	0.00
\$6.03	\$5.76	\$17.61	\$8.72	\$11.58	1.34	1.41
\$5.88	\$5.55	\$17.61	\$8.84	\$11.73	1.41	1.49
\$6.17	\$6.84	\$17.61	\$8.60	\$11.44	1.43	1.29
\$6.28	\$6.49	\$17.61	\$8.51	\$11.33	1.47	1.42
\$6.89	\$6.58	\$17.61	\$7.92	\$10.72	1.43	1.50
\$6.72	\$6.52	\$17.95	\$8.21	\$11.23	1.46	1.51
\$6.98	\$6.91	\$18.45	\$8.26	\$11.47	1.42	1.44
\$4.53	\$4.51	\$17.75	\$9.03	\$13.22	1.38	1.39

Отчет по запасам корма

Inventory Statement																
 		Month: July 2006	Date Range: Begin: 9/ 1/2006 End: 9/30/2006	Animal Inventory: <input type="checkbox"/> Pen Detail <input checked="" type="checkbox"/> Milk Information <input type="checkbox"/> Bulk Tank	Feed Inventory: <input checked="" type="checkbox"/> AsFed Basis <input type="checkbox"/> DmFed Basis	<input type="checkbox"/> Display by Group <input checked="" type="checkbox"/> Inventory Received <input checked="" type="checkbox"/> Inventory Mixed <input checked="" type="checkbox"/> Other Adjustments										
Cattle	Beginning Cattle Value			Ending Cattle Value			Avg	Feed Intake			Milk Production					
	Count	Avg \$/Hd	Total \$/Day	Count	Avg \$/Hd	Total \$/Day		Count	Avg \$/Hd/Day	Total \$	Lbs/Hd	\$/Cwt	Total \$	Income\$/Feed\$/Hd	Income\$/Feed\$/Ttl	
Milking (w/Fsh/Hsp)	1,408	\$2,000.00	\$2,816,000.00	1,472	\$2,000.00	\$2,944,000.00	1,448	\$4.24	\$190,273.92	92.52	\$11.21	\$465,785.48	\$6.13	\$275,511.56		
Dry	196	\$2,000.00	\$392,000.00	188	\$2,000.00	\$376,000.00	192	\$1.49	\$8,871.90				(\$1.49)	(\$8,871.90)		
Heifers	1,065	\$1,486.57	\$1,583,200.00	1,089	\$1,492.38	\$1,625,200.00	1,063	\$0.83	\$23,377.69				(\$0.83)	(\$23,377.69)		
Other	51	\$1,000.00	\$51,000.00	41	\$1,000.00	\$41,000.00	44	\$1.39	\$1,927.09				(\$1.39)	(\$1,927.09)		
Not Classified																
Total	2,720	\$1,780.22	\$4,842,200.00	2,790	\$1,787.17	\$4,986,200.00	2,748	\$2.79	\$224,450.60	48.77	\$11.21	\$465,785.48	\$2.68	\$241,334.88		
Ingredient	Beginning Feed Inventory				Inventory Received & Premixes Made			Inventory Mixed		Other Adjustments		Ending Feed Inventory				
	DM %	AsFed Tons	AsFed \$/Ton	Cost \$	AsFed Tons	AsFed \$/Ton	Cost \$	AsFed Tons	Cost \$	AsFed Tons	Cost \$	DM %	AsFed Tons	AsFed \$/Ton	Cost \$	
Molasses	65.00 %	13.28	\$149.00	\$1,979.15	53.91	\$149.00	\$8,032.53	53.21	\$7,927.85	-7.04	(\$1,048.95)	65.00 %	6.95	\$149.00	\$1,034.87	
FD DryMin	99.00 %	0.76	\$713.14	\$538.78				0.42	\$302.37			99.00 %	0.33	\$713.14	\$236.41	
HeiferMin	99.00 %	1.86	\$466.37	\$865.58	1.90	\$466.37	\$886.10	2.90	\$1,351.30			99.00 %	0.86	\$466.37	\$400.38	
ClosDryMi	97.86 %	0.85	\$588.48	\$497.56				0.49	\$288.65			97.86 %	0.36	\$588.48	\$208.91	
LactMin	98.68 %	13.70	\$384.89	\$5,271.05	49.21	\$391.46	\$19,263.67	53.54	\$20,827.55		\$6.48	98.68 %	9.36	\$396.61	\$3,713.65	
Soy Chlor	85.00 %	2.90	\$486.85	\$1,409.67				2.35	\$1,145.07			85.00 %	0.54	\$486.85	\$264.60	
W/Cltnsed	92.00 %	11.83	\$165.00	\$1,951.21	152.37	\$165.00	\$25,140.22	157.63	\$26,008.78			92.00 %	6.56	\$165.00	\$1,082.65	
Hominy	90.50 %	35.64	\$91.01	\$3,243.59	100.36	\$91.33	\$9,165.76	126.45	\$11,529.50			90.50 %	9.55	\$92.09	\$879.85	
Flk Crn	86.00 %	53.38	\$123.19	\$6,575.14	331.80	\$123.19	\$40,872.87	331.36	\$40,819.23			86.00 %	53.81	\$123.19	\$6,628.78	
Hi Grain	89.45 %	11.94	\$156.16	\$1,864.66				716.34	\$112,152.18	716.90	\$112,252.32	89.45 %	12.49	\$157.29	\$1,964.80	
48% Soybe	90.00 %	8.74	\$205.00	\$1,791.79	51.53	\$205.00	\$10,562.53	51.64	\$10,585.79	-0.50	(\$101.58)	90.00 %	8.13	\$205.00	\$1,666.94	
Soy Plus	89.70 %	15.03	\$238.46	\$3,584.81	26.99	\$241.00	\$6,503.39	32.67	\$7,840.73	-2.00	(\$480.64)	89.70 %	7.35	\$240.32	\$1,766.82	
MedgrdHay	87.00 %	11.64	\$70.01	\$814.94	86.05	\$70.01	\$6,024.13	165.52	\$11,587.23	5.00	\$350.05	87.00 %	-62.83	\$70.00	(\$4,398.12)	
High Hay	89.00 %	884.40	\$115.09	\$101,789.89	905.11	\$130.38	\$118,009.38	397.66	\$47,452.71	-5.00	(\$567.53)	89.00 %	1,386.85	\$123.86	\$171,779.02	
WetBrewer	20.00 %	49.08	\$22.00	\$1,079.72	614.68	\$22.00	\$13,522.96	553.80	\$12,183.68			20.00 %	108.95	\$22.00	\$2,418.99	
CrnSilage	33.00 %	58.49	\$36.14	\$2,113.90	715.66	\$36.41	\$26,057.69	698.41	\$25,483.41	-45.51	(\$1,572.06)	35.00 %	30.23	\$36.92	\$1,116.11	
Total	83.12 %	1,173.50	\$115.36	\$135,371.42	3,089.55	\$91.94	\$284,041.21	2,627.71	\$224,712.80	661.85	\$108,838.10	83.14 %	1,580.50	\$120.70	\$190,764.67	

Отчет о потреблении корма

Intake Summary

Intake Summary

Date Range:
 Begin: 6/20/2009
 End: 6/30/2009

AsFed
 DmFed
 Cost
 Market Cost

Fed
 Refusal
 SpreadRfsl
 Intake
 Intake w/SpreadRfsl

Sub-total: every 1 Day(s)

Show individual pens for selected pen groups

Date	Milking*	Fresh*	CloseUp*	Average	Total
Range	DmFed(lb/hd/day)	DmFed(lb/hd/day)	DmFed(lb/hd/day)	DmFed(lb/hd/day)	DmFed(lbs)
6/20/2009	54.14	34.48	32.69	51.88	191,103
6/21/2009	55.26	33.55	30.78	52.79	193,987
6/22/2009	53.87	34.31	29.99	51.19	188,965
6/23/2009	54.25	32.90	35.08	51.77	193,610
6/24/2009	53.42	35.89	34.62	51.56	190,212
6/25/2009	53.29	25.58	34.43	50.95	189,821
6/26/2009	52.91	34.98	35.34	50.75	185,453
6/27/2009	52.78	35.51	35.10	50.79	188,548
6/28/2009	52.32	35.33	34.29	50.33	186,370
6/29/2009	50.90	28.47	27.24	48.09	179,359
6/30/2009	50.14	30.33	29.45	47.89	177,659
Average	53.02	32.79	32.63	50.72	
Total	1,916,490	64,632	83,304		2,064,486

Selections

- All Pens*
- Other*
- Fresh*
- CloseUp*
- Hfr BreedAge+*
- Milking w/Fresh*
- Dry*
- Heifers*
- BulkTank****
- Hospital BulkTanks****
- Calf Milk***
- Calf Starter**
- Closeup Dry Cow***
- Far off***
- FRESH COWS***
- Heifer 300 to 550**
- Heifer 750 to 900**
- Heifer 950 to 1400**
- High Cows***
- Pushout**
- Starter with Hay***
- Transition Diet***

Advanced Dates

Selections

График ежедневного количества корма на поголовье с отражением всех поправок

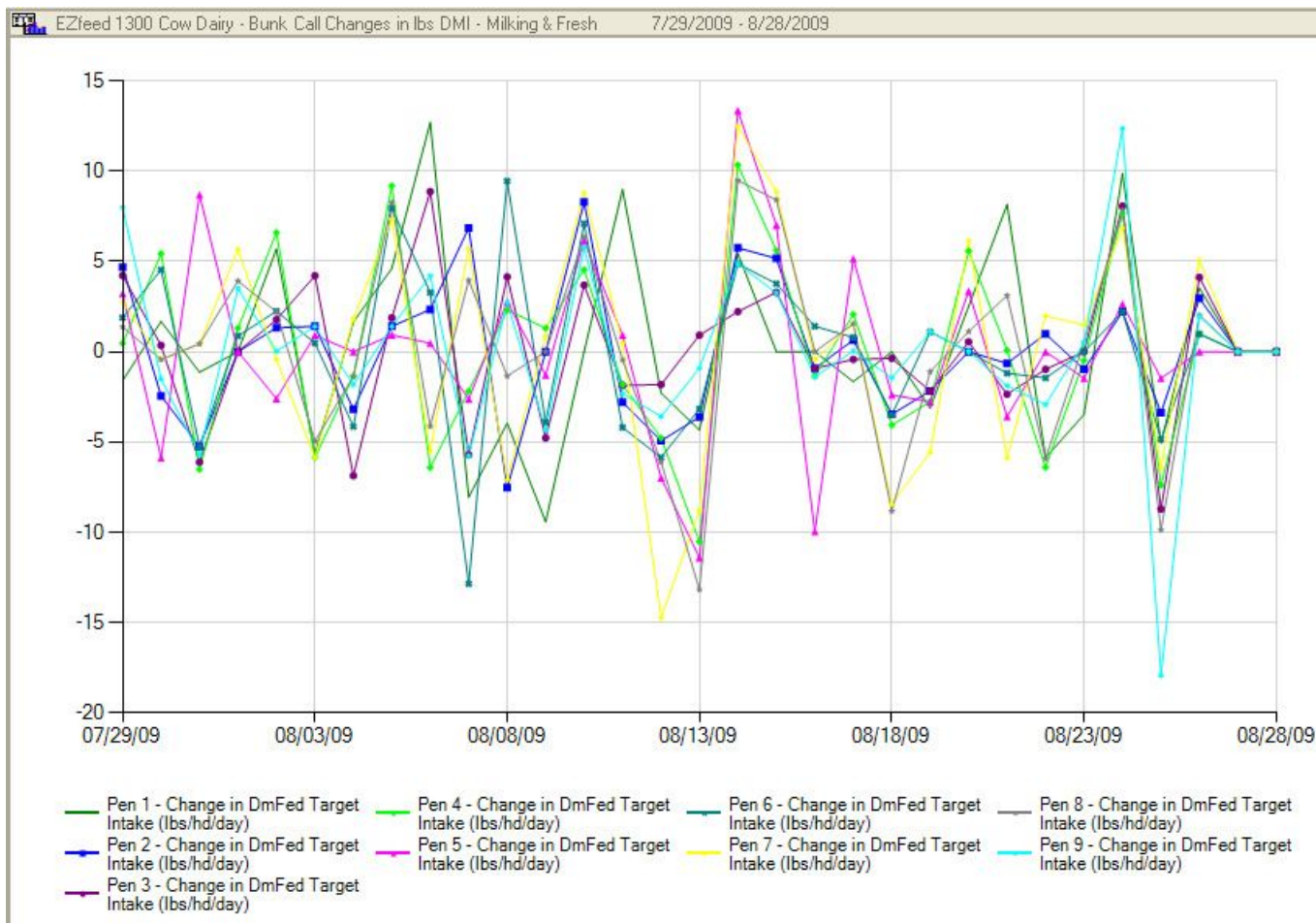
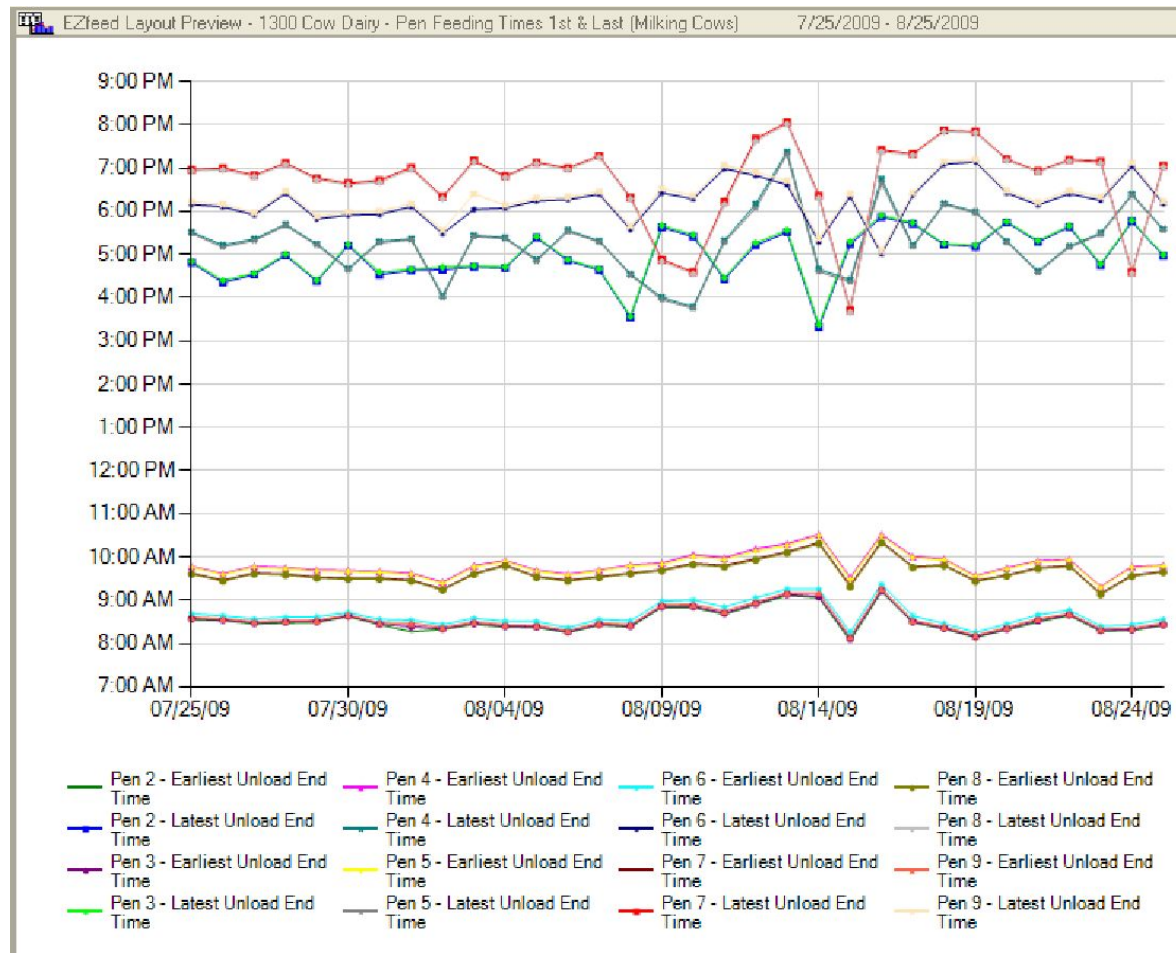


График кормления каждой группы животных



Спасибо за внимание

