

КОМПЬЮТЕРНЫЕ ВИРУСЫ. АНТИВИРУСНЫЕ ПРОГРАММЫ.

"Презентация подготовлена для конкурса "Интернешка" [HTTP://INTERNESHKA.ORG/](http://interneshka.org/)".



**Подготовила:
Козина Ксения
Ученица 10А класса
МБОУсош №54
Г. Киров**

Что такое компьютерный вирус?

- **Компьютерные вирус** программы, которые создают программисты специально для нанесен ущерба пользователям Г

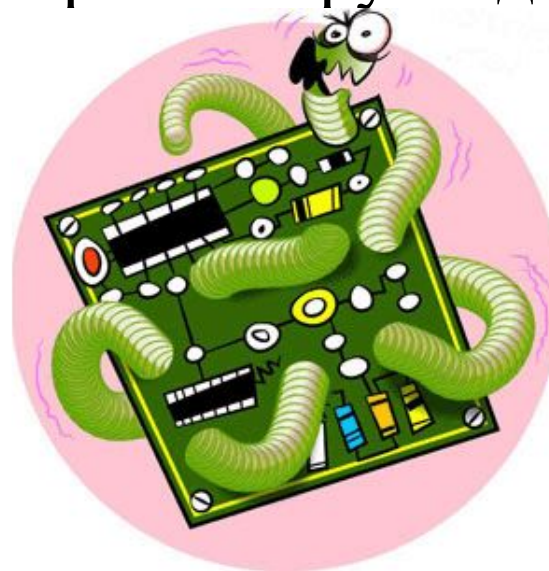


ОТЛИЧИТЕЛЬНЫМИ ОСОБЕННОСТЯМИ КОМПЬЮТЕРНЫХ ВИРУСОВ ЯВЛЯЮТСЯ:

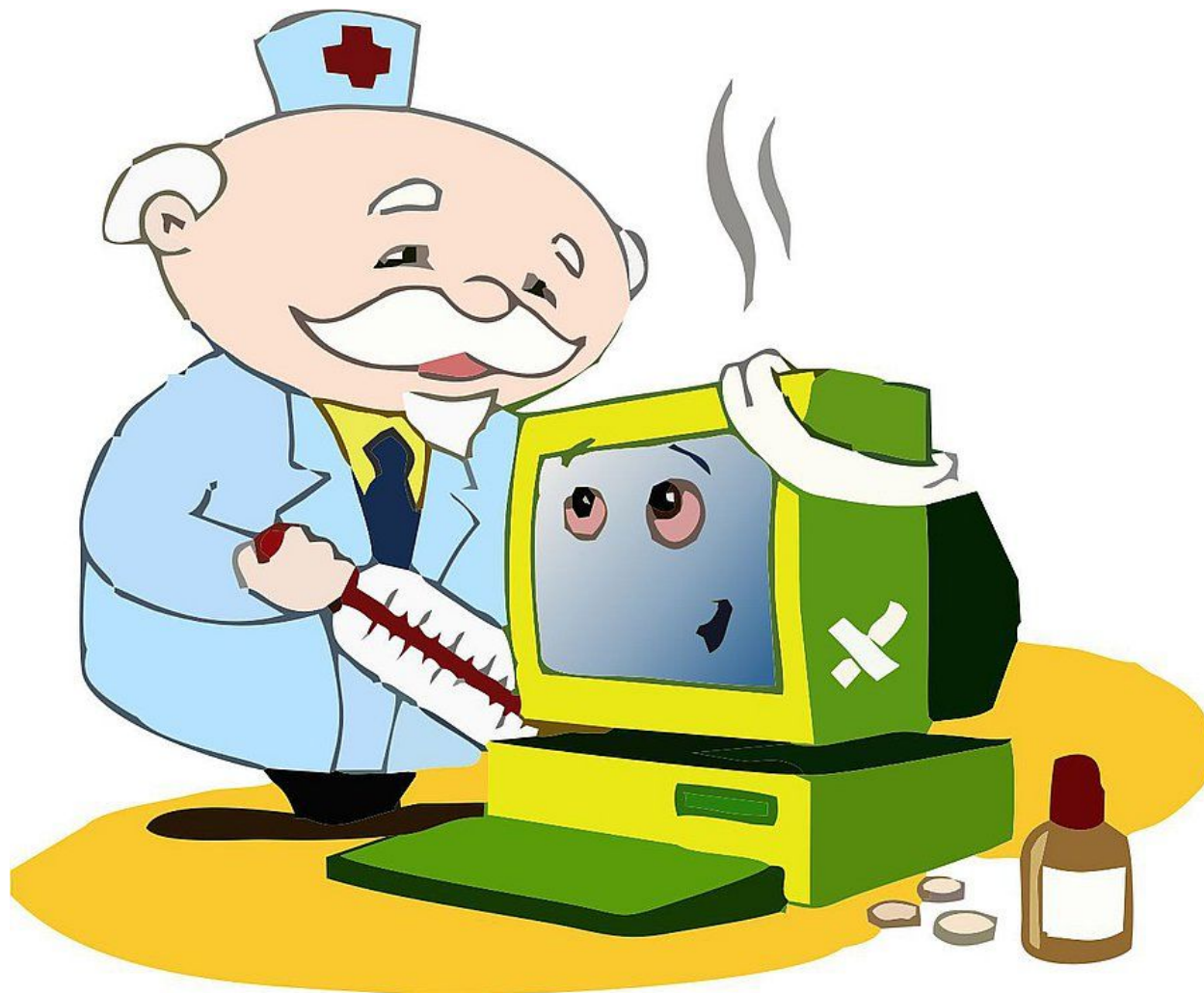
- 1) МАЛЕНЬКИЙ ОБЪЕМ;
- 2) САМОСТОЯТЕЛЬНЫЙ ЗАПУСК;
- 3) МНОГОКРАТНОЕ КОПИРОВАНИЕ КОДА;
- 4) СОЗДАНИЕ ПОМЕХ ДЛЯ КОРРЕКТНОЙ РАБОТЫ КОМПЬЮТЕРА;

□ По масштабу вредных воздействий компьютерные вирусы делятся на:

- *Безвредные*
- *Неопасные*
- *Опасные*
- *Очень опасные*



КАК БОРОТЬСЯ С ВИРУСОМ?



Для этого есть **АНТИВИРУСНЫЕ ПРОГРАММЫ!!**

АНТИВИРУСНАЯ ПРОГРАММА – ПРОГРАММА,
ПРЕДНАЗНАЧЕННАЯ ДЛЯ БОРЬБЫ С КОМПЬЮТЕРНЫМИ
ВИРУСАМИ.



В своей работе эти программы используют различные принципы для поиска и лечения зараженных файлов.

Для нормальной работы на ПК каждый пользователь должен следить за обновлением антивирусов.

Если антивирусная программа обнаруживает вирус в файле, то она удаляет из него программный код вируса. Если лечение невозможно, то зараженный файл удаляется целиком.

Имеются различные типы антивирусных программ – полифаги, ревизоры, блокировщики, сторожа, вакцины и пр.

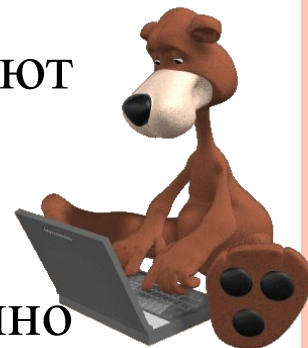


АНТИВИРУСНЫХ ПРОГРАММ ОЧЕНЬ РАЗНООБРАЗНЫ:



ТИПЫ АНТИВИРУСНЫХ ПРОГРАММ:

- ▣ **Антивирусные сканеры** – после запуска проверяют файлы и оперативную память и обеспечивают нейтрализацию найденного вируса.
- ▣ **Антивирусные сторожа (мониторы)** – постоянно находятся в ОП и обеспечивают проверку файлов в процессе их загрузки в ОП.
- ▣ **Блокировщики** – способны обнаружить и остановить вирус на самой ранней стадии его развития (при записи в загрузочные сектора дисков). Антивирусные блокировщики могут входить в BIOS Setup



**ЧТОБЫ АНТИВИРУСНЫЕ ПРОГРАММЫ РАБОТАЛИ В НОРМЕ,
НЕ ЗАБЫВАЙТЕ ОБНОВЛЯТЬ БАЗЫ АНТИВИРУСА!!!!**



! DANGER



СПАСИБО ЗА ВНИМАНИЕ

