



# КУРСКАЯ ОБЛАСТНАЯ НАУЧНАЯ БИБЛИОТЕКА ИМ. Н. Н. АСЕЕВА

**Выполнила студентка 3 курса 32  
группы факультета ФСК Попова  
Ольга**

# Краткая история

- Курская областная библиотека открылась 16 мая 1935 г.



# *Внутренняя среда организации*

- **Целями** деятельности организации являются:
- -удовлетворение универсальных информационных потребностей пользователей;
- -собираение с возможно большей полнотой и хранение универсального фонда документов, в том числе неопубликованных.

# Задачи организации

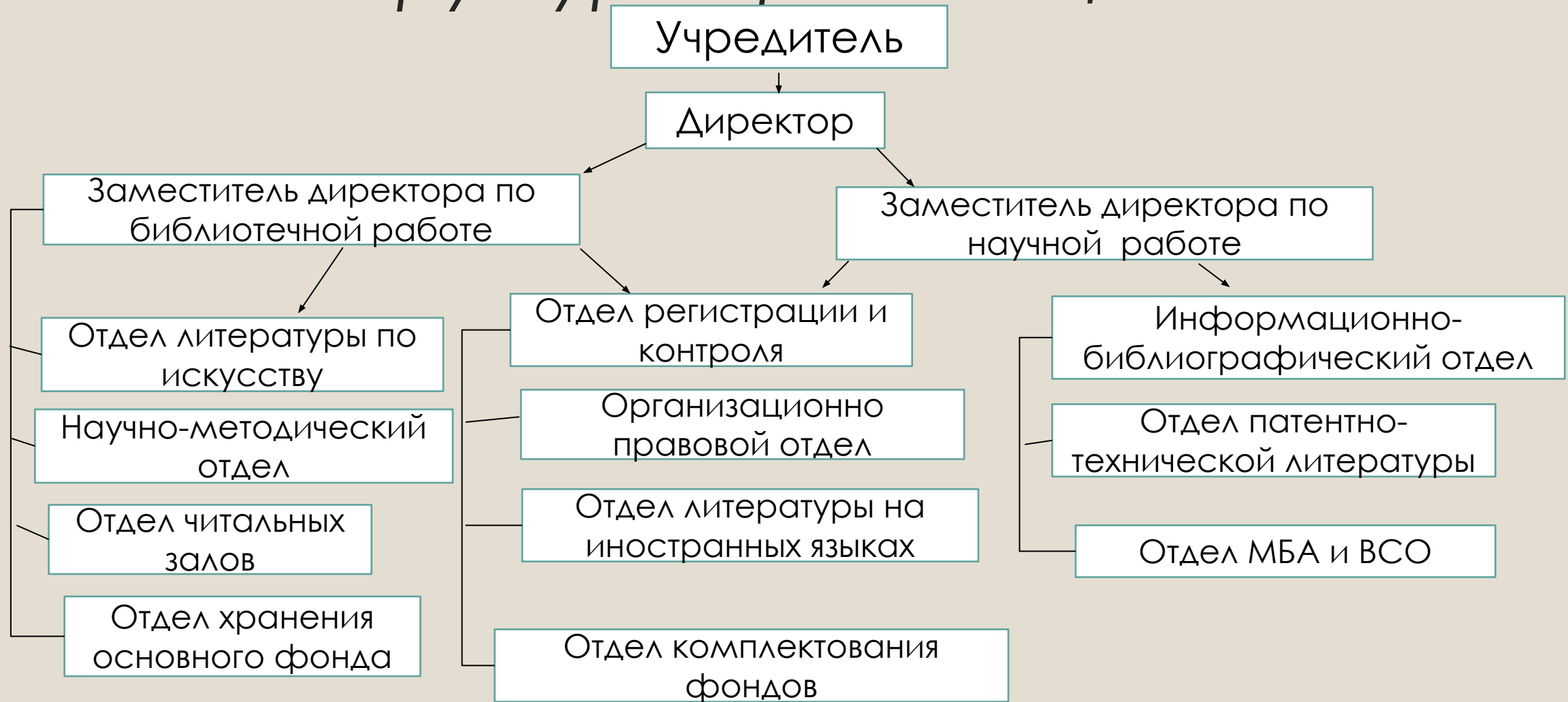
## Основные задачи:

- -предоставление широкого и неограниченного доступа к культурным и информационным продуктам и услугам, обеспечение их высокого качества;
- -формирование и хранение фонда документов, относящихся к Курской области;
- - содействие модернизации и внедрению инновационных форм работы библиотек Курской области.

# Технология

- Областная научная библиотека им. Н.Н. Асеева способствует развитию профессионального сотрудничества на региональном, международном уровне, освоению инновационного опыта в библиотечной сфере. Она развивает сеть профессиональных контактов и привлекает в регион интеллектуальный потенциал ведущих библиотечных специалистов России. КОНБ им. Н.Н. Асеева ведет научно-исследовательскую работу по истории книжной культуры и библиотечного дела края.
- Библиотека собирает и обрабатывает кумулятивную статистическую информацию, осуществляет мониторинг, готовит аналитические материалы о состоянии библиотечной сети Курской области и деятельности общедоступных муниципальных библиотек.

# Структура организации



**Организация имеет линейно-функциональную структуру управления**

# Учредитель и число сотрудников

- Учредителем организации является комитет по культуре Курской области.
- Штат сотрудников библиотеки им. Н.Н. Асеева составляет 75 человек.

# Миссия организации

- Развиваясь как общедоступный информационный центр, библиотека определяет в качестве основной задачи расширение путей получения информации и видов предоставляемых услуг.





# СТРАТЕГИЯ ОРГАНИЗАЦИИ

- Ежегодно библиотека обслуживает более 32 тыс. пользователей, в том числе, в режиме удаленного доступа. Технологии основных библиотечно-информационных процессов автоматизированы, осуществлен выход в мировую информационную сеть Интернет.
- Библиотека активно создает собственные электронные ресурсы: электронный каталог, библиографические базы данных, мультимедийные издания.
- Библиотека, являясь центральным звеном библиотечно-информационной сети Курской области, выполняет роль проводника государственной библиотечной политики и стандартов профессиональной деятельности на региональном уровне.



# Организационная культура

- Во всех видах профессиональной деятельности работники Библиотеки руководствуются «Кодексом этики российского библиотекаря», принятым Конференцией Российской библиотечной ассоциации, XVI Ежегодная сессия, 26 мая 2011 г., г. Тюмень.
- Библиотека играет ведущую роль в формировании библиотечной политики региона, является инициатором и разработчиком Закона Курской области «О библиотечном деле Курской области», принятого Курской областной Думой в феврале 2004 г.
- Устав Курской областной научной библиотеки им. Н.Н. Асеева
  - **Логотип библиотеки имени Н.Н. Асеева**



# Внешняя среда организации



Реализуются совместные программы по приобщению к культуре, книге и чтению различных слоев населения.

# Отчет о выполнении организацией государственного задания на 2017 г.

| Уникальный номер реестровой записи                        | Показатель, характеризующий содержание государственной услуги |   |   | Показатель, характеризующий условия (формы) оказания государственной услуги |   | Показатель качества государственной услуги   |                           |     |   |                            |                                   |   |                    |
|---|---|---|---|---|---|--|---------------------------|-----|---|----------------------------|-----------------------------------|---|--------------------|
|   |   |   |   |   |   | наименование показателя                      | единица измерения по ОКЕИ |     | утверждено в государственном задании на год | исполнено на отчетную дату | допустимое (возможное) отклонение | отклонение, превышающее допустимое (возможное) значение | причина отклонения |
|   |   |   |   |   |   |  | наименование              | код |   |                            |                                   |   |                    |
| 1   | 2   | 3 | 4 | 5   | 6 | 7  | 8                         | 9   | 10  | 11                         | 12                                | 13  | 14                 |
| 000000000003<br>820362407011<br>000000000001<br>001101102 |   |   |   | В стационарных условиях   |   | Активность использования библиотечного фонда | %                         | 744 | 37,7  | 28,8                       | -                                 |   |                    |

## 3.2. Сведения о фактическом достижении показателей, характеризующих объем государственной услуги:

| Уникальный номер реестровой записи                            | Показатель, характеризующий содержание государственной услуги |   |   | Показатель, характеризующий условия (формы) оказания государственной услуги |   | Показатель объема государственной услуги |                           |     |   |                            |                                   |   | Средний размер платы (цена, тариф) |                    |
|---|---|---|---|---|---|--|---------------------------|-----|---|----------------------------|-----------------------------------|---|------------------------------------|--------------------|
|   |   |   |   |   |   | наименование показателя                  | единица измерения по ОКЕИ |     | Утверждено в государственном задании на год | исполнено на отчетную дату | допустимое (возможное) отклонение | отклонение, превышающее допустимое (возможное) значение |                                    | причина отклонения |
|   |   |   |   |   |   |  | наименование              | код |   |                            |                                   |   |                                    |                    |
| 1   | 2   | 3 | 4 | 5   | 6 | 7  | 8                         | 9   | 10  | 11                         | 12                                | 13  | 14                                 | 15                 |
| 0000000000<br>0382036240<br>7011000000<br>0000010011<br>01102 |   |   |   | В стационарных условиях   |   | количество посетителей                   | ед.                       | 642 | 179000                                      | 137710                     | -                                 |   |                                    | бесплатно          |



**Спасибо за внимание!**