

# ЛАБОРАТОРНАЯ РАБОТА

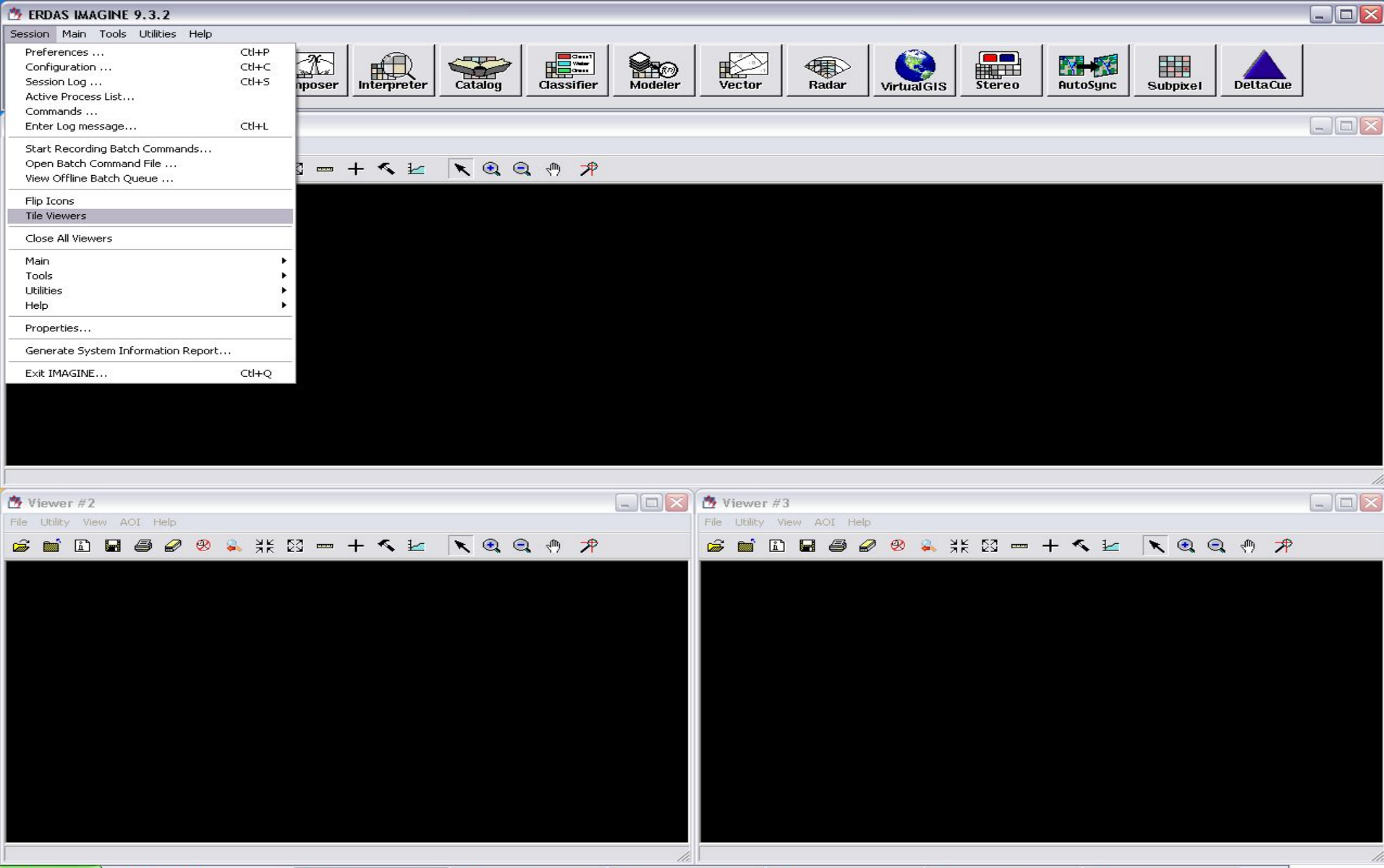
## №2

Выполнил ст.гр. 5ГД1-10

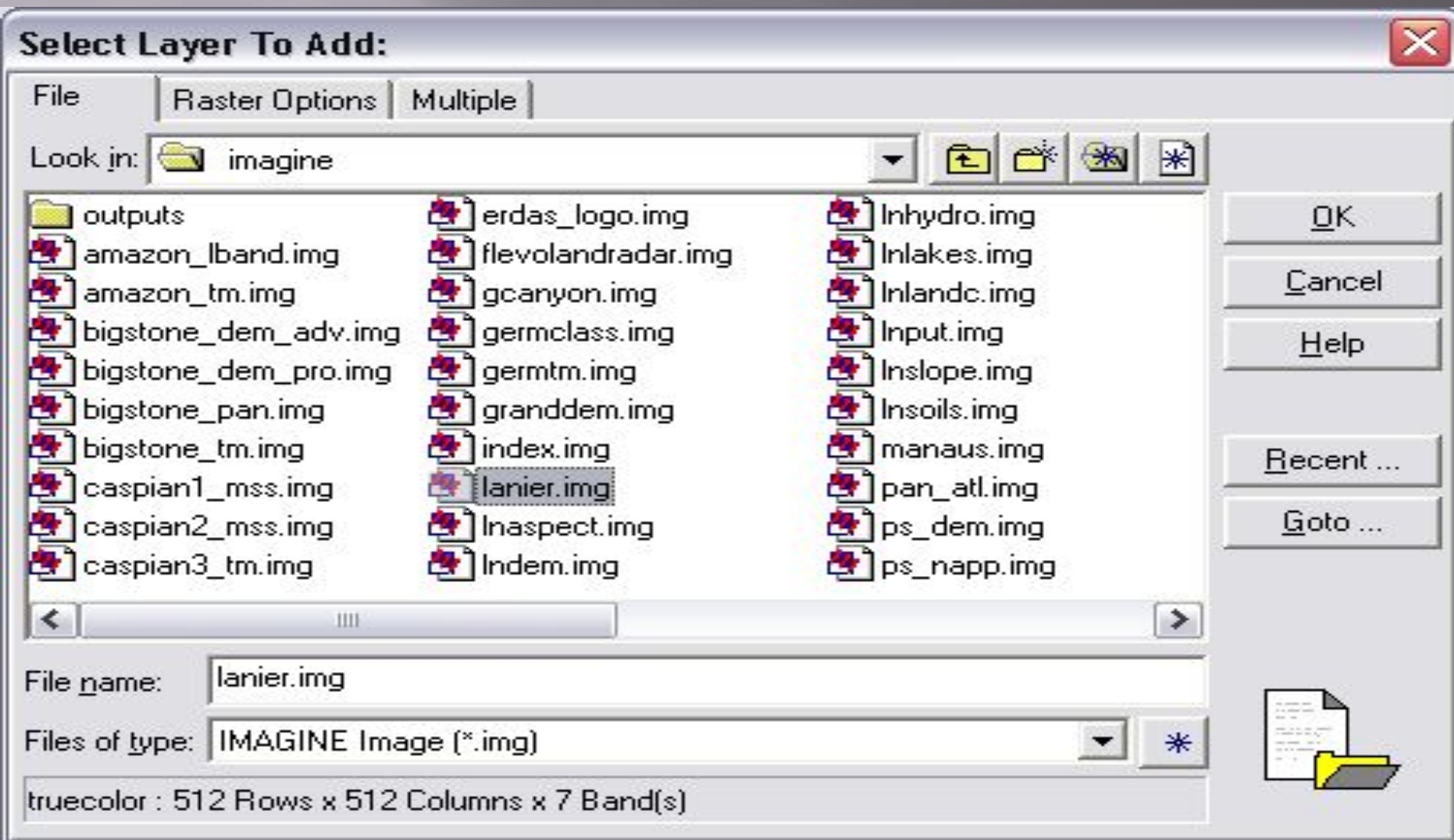
Проверил

В. Е. Щербин  
Е. А. Кондрахов  
А. А. Набиуллин  
И. А. Лобанова

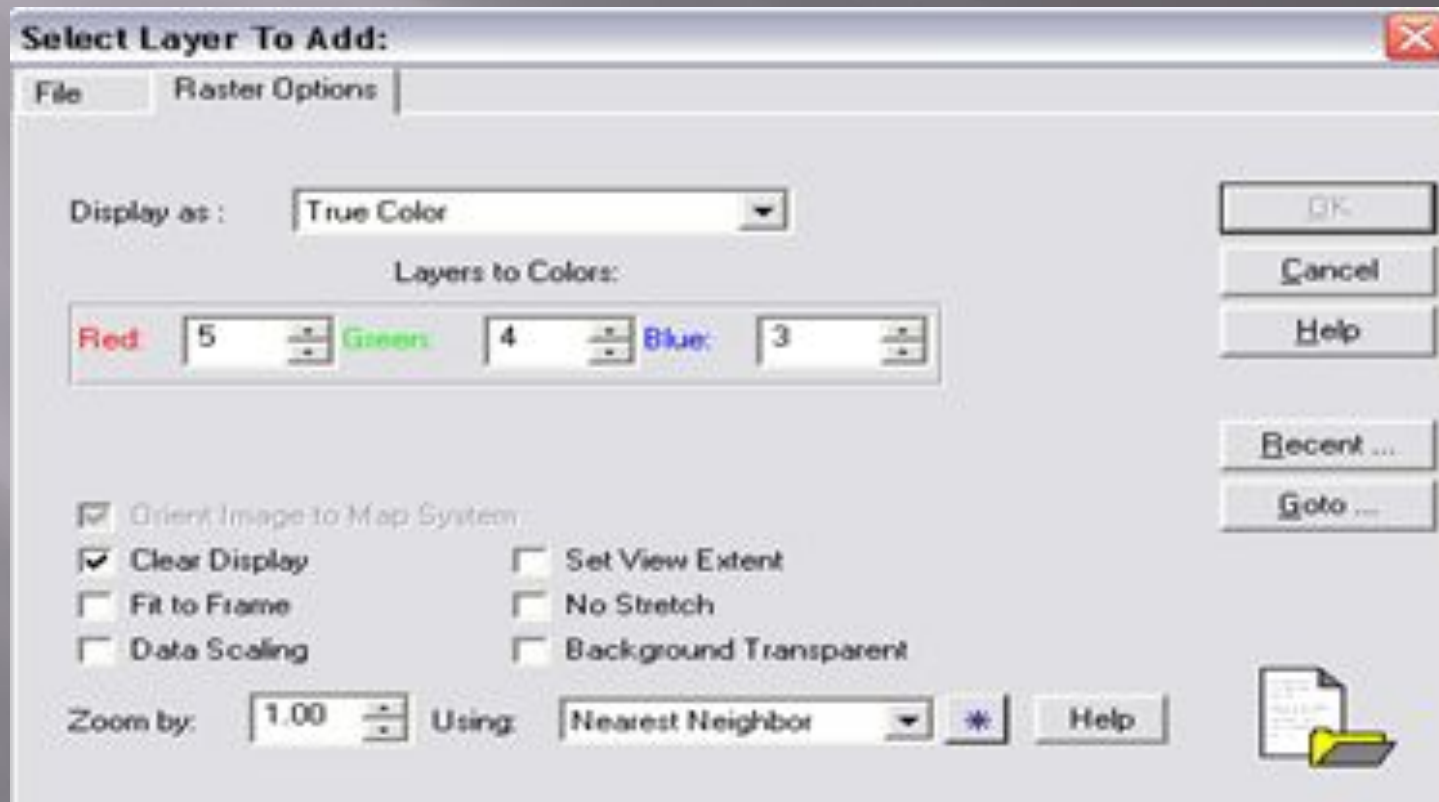
# Изображение окна программы с открытым меню *Session* и выбранной функцией *Tile Viewers* (Расположить окна мозаикой)



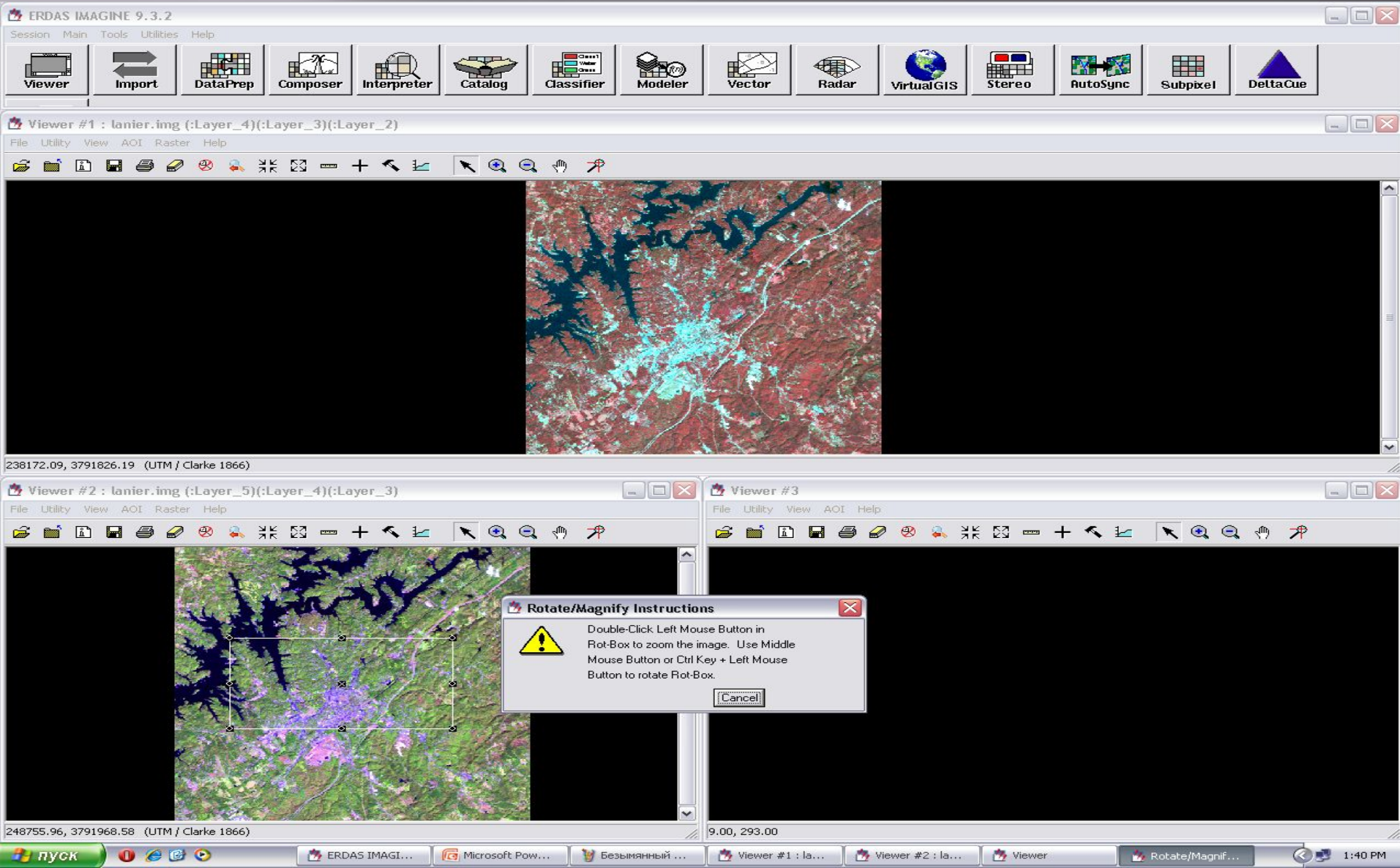
# Изображение диалогового окна *Select Layer to Add* с открытой папкой хранения файла *LANIER.IMG*



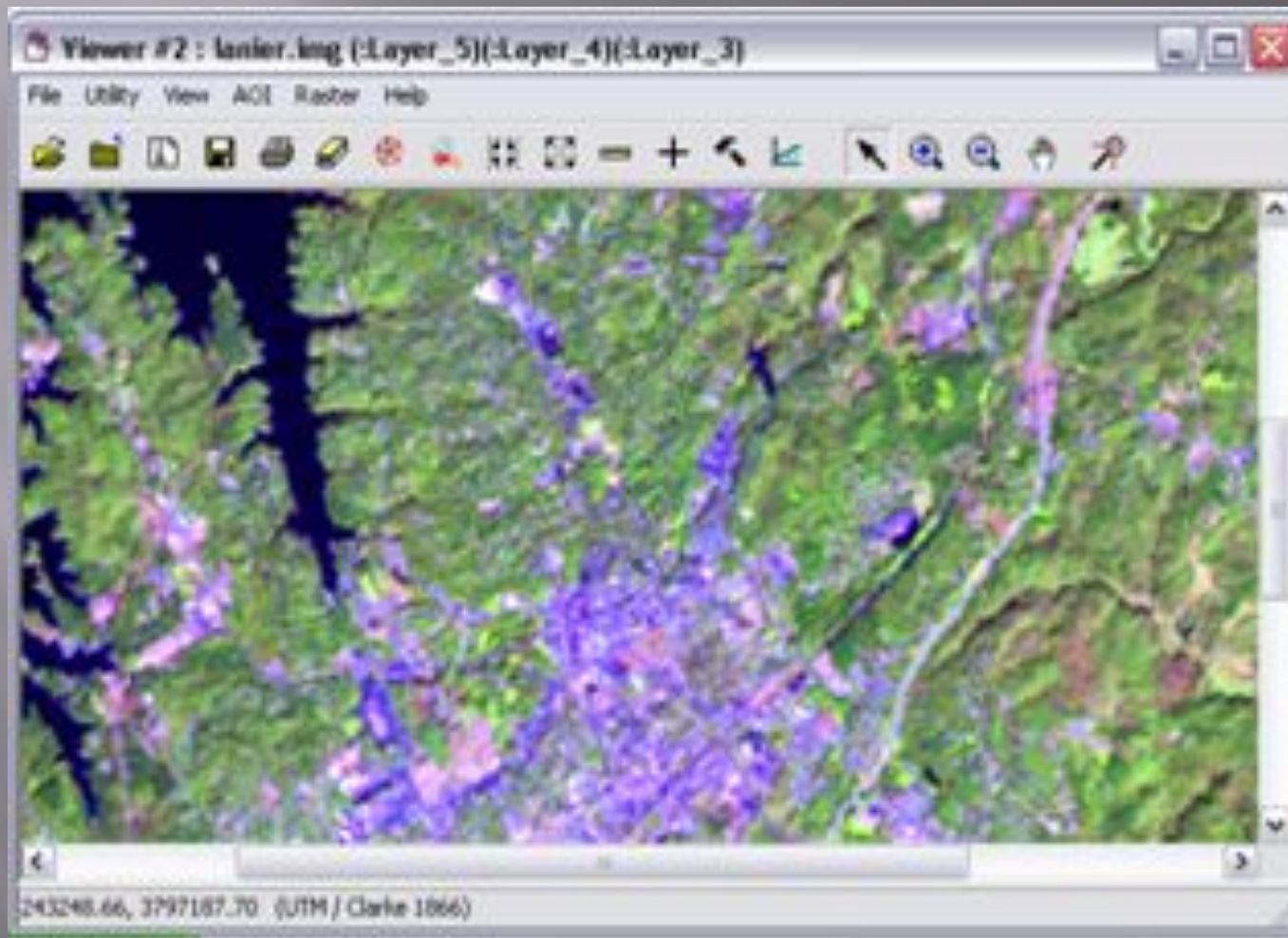
# Изображение диалогового окна *Select Layer to Add* с выбранной вкладкой *ОПЦИИ РАСТРА* и установленными функциями каналов синтеза изображения



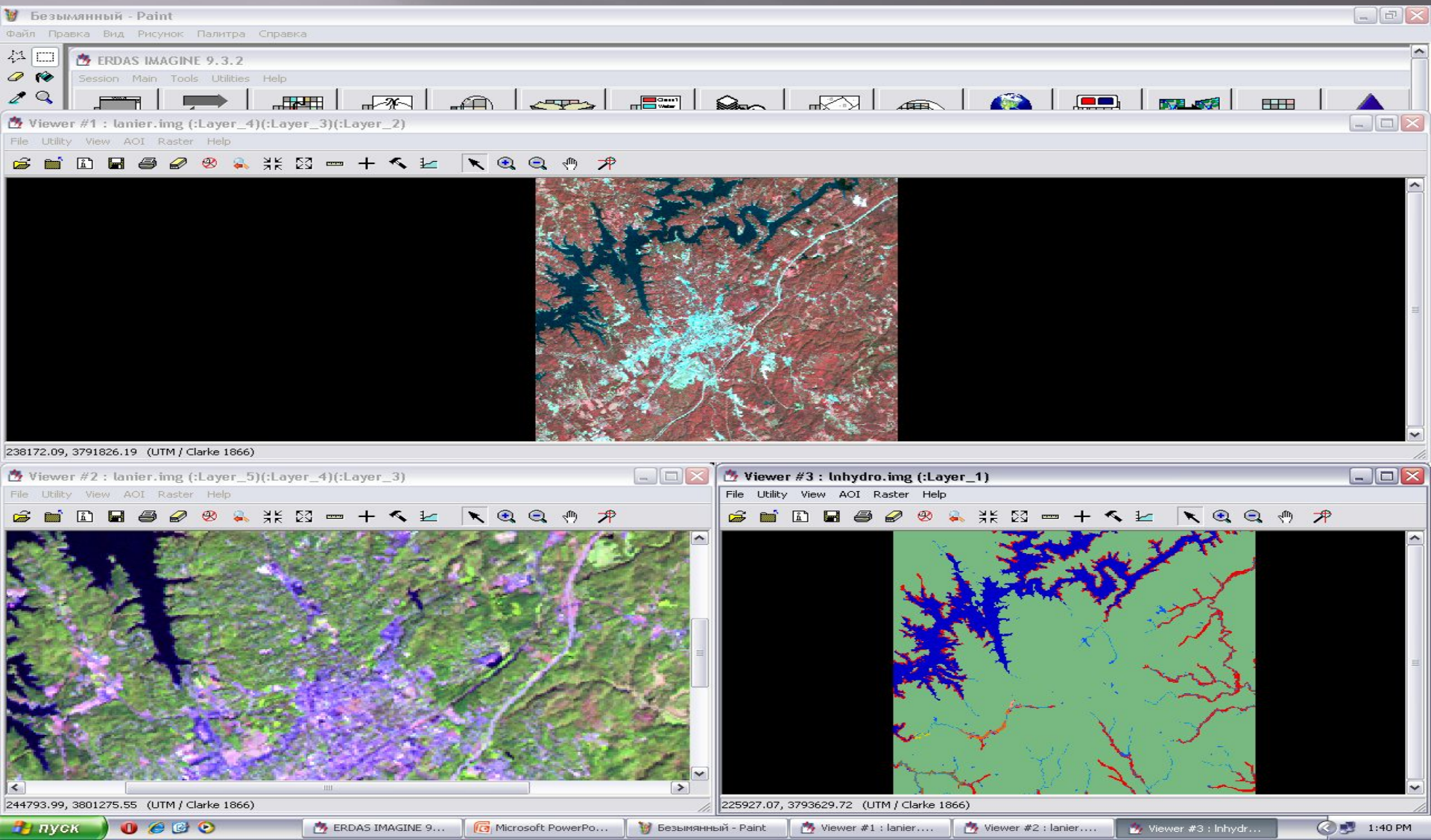
# Изображение окна программы с отображением информационного окна результат изменения отображения после включения функции ZOOM



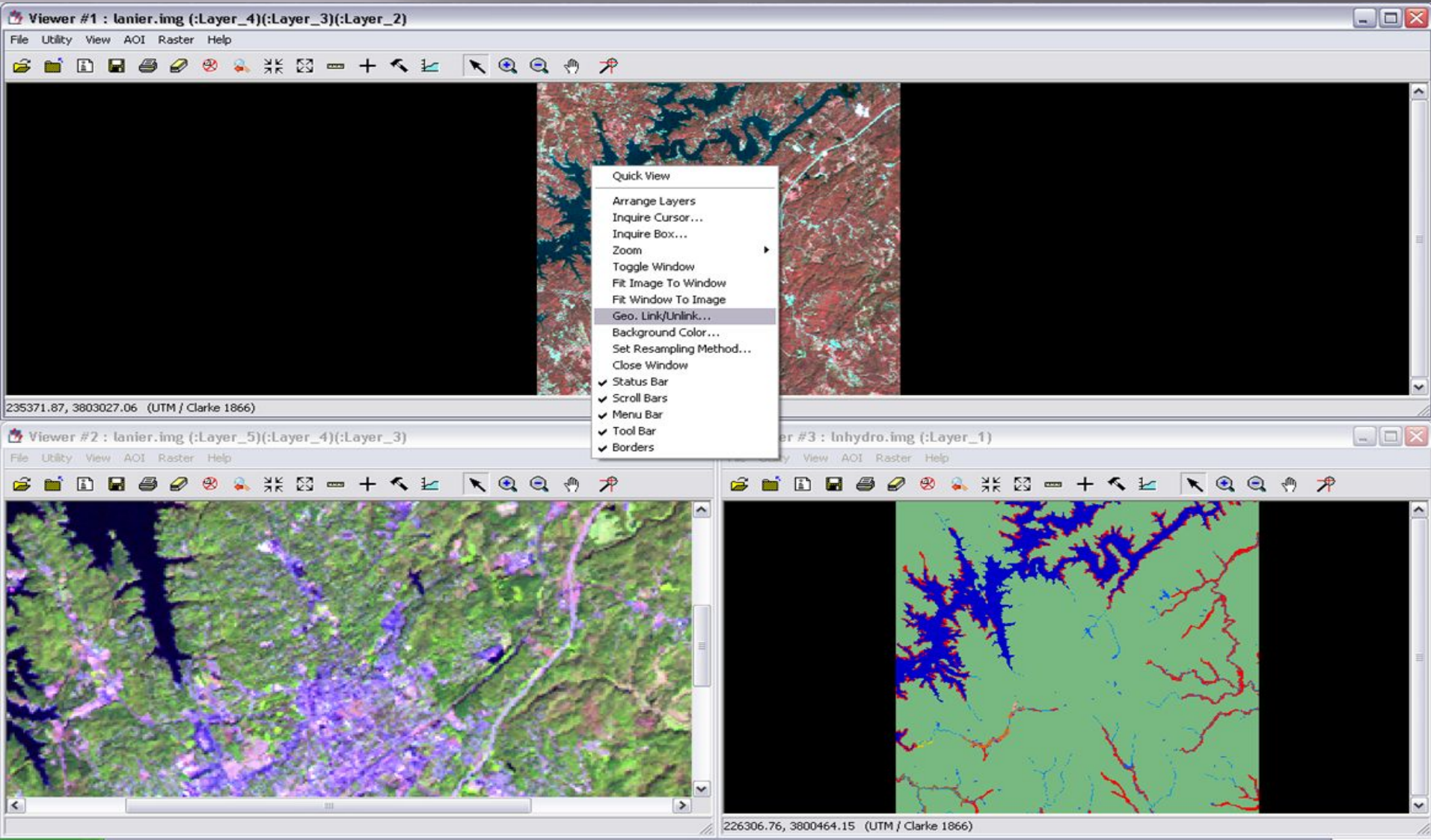
*Изображение окна ВИД 2 с увеличенным фрагментом изображения в центре окна*



# Изображение окна программы с открытыми изображениями во всех окнах (View 1,2,3)

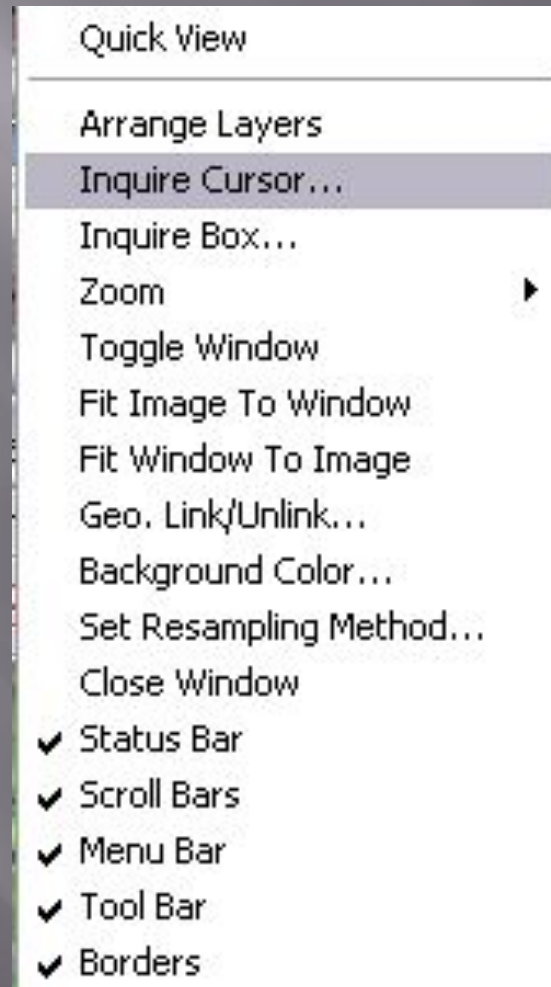


# Изображение окна программы с отображением контекстного меню в виде 1 и выбранной строкой ПРИВЯЗКА ГЕОИЗОБРАЖЕНИЙ

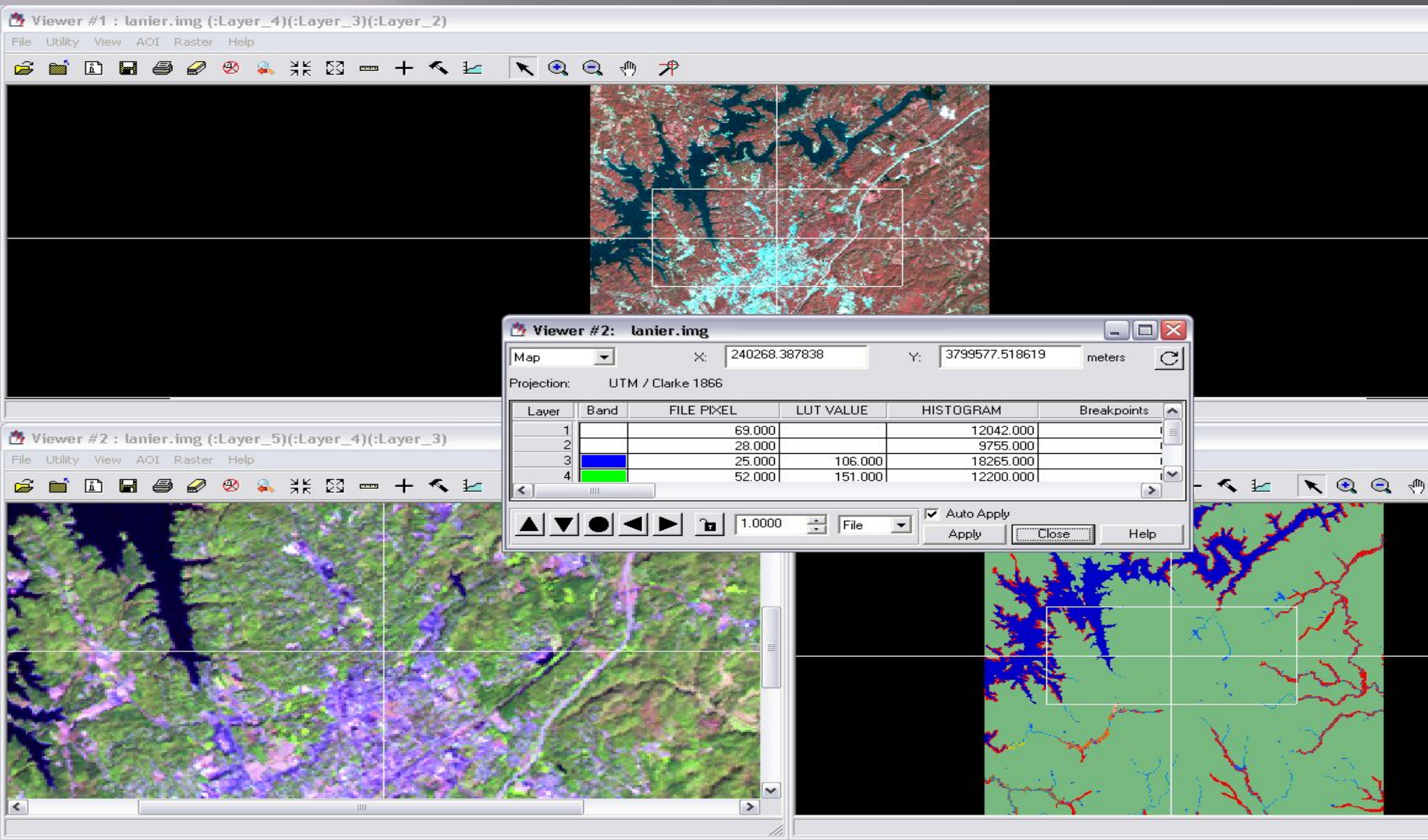




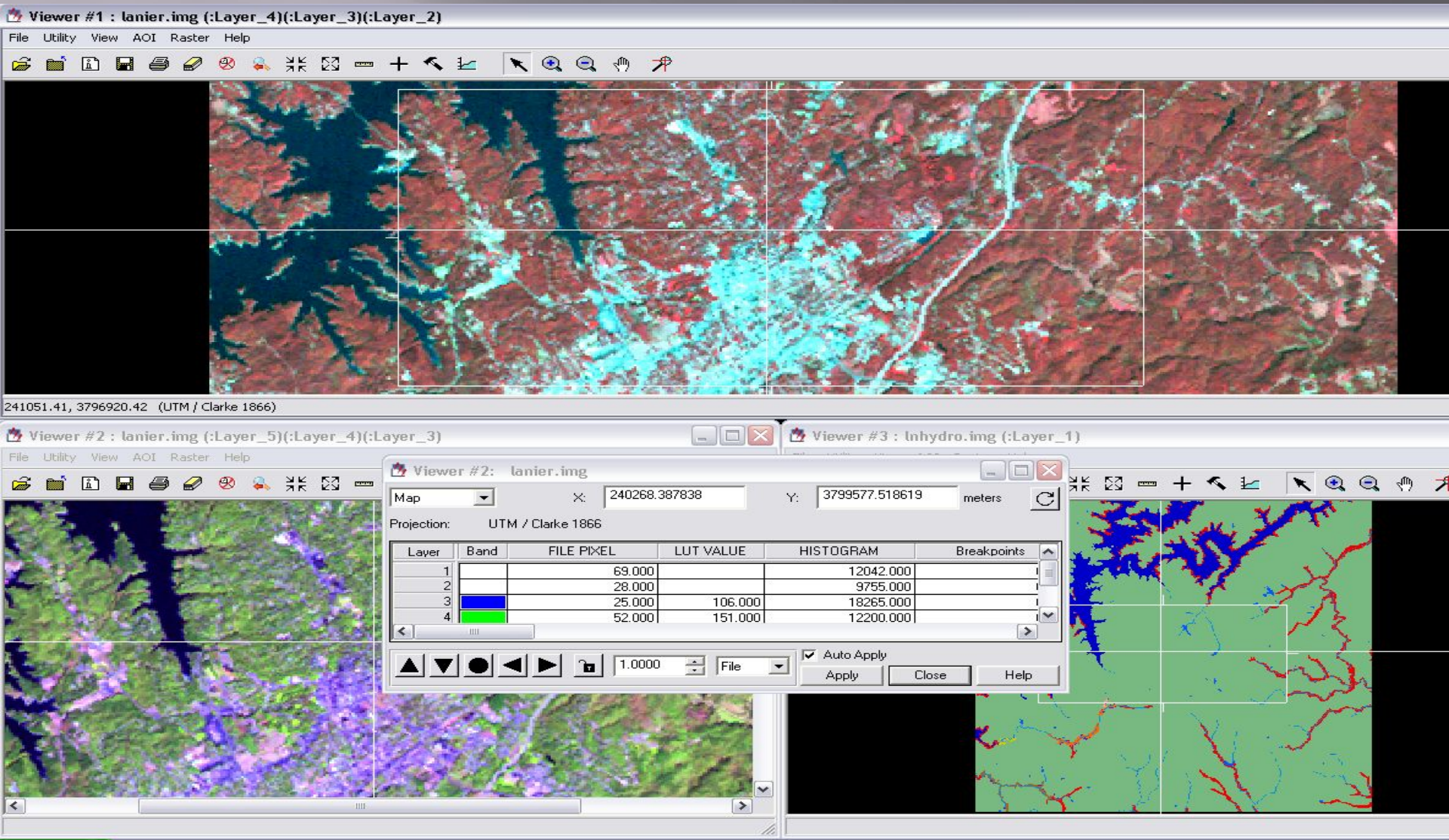
## *Изображение контекстного меню вида 2 и выбранной строкой УСТАНОВЛЕНИЕ КУРСОРА*



# Изображение окна программы с отображением курсора во всех видах, а также диалогового окна информации по изображению в вида 2



# Изображение окна программы с увеличенным фрагментом изображения в виде 1 в пределах РЕКИ



# Ответы на контрольные вопросы

- После включения функций GEO LINK/UNLINK+INQUIRE CURSOR изображения 1,2,3 становятся привязанными друг к другу географически
- Связующая рамка при передвижении ее в любом виде аналогично перемещается во остальных видах
- LnHydro принадлежит к классу растра MAP (Карта)
- Значения пикселей может изменяться в пределах 70.000-20.000