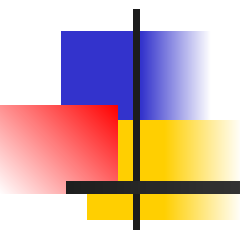


# Лекции по курсу «Корпоративные информационные системы»



---

## Лекция 2. Архитектура корпоративных информационных систем

# Основные составные элементы корпоративных информационных систем

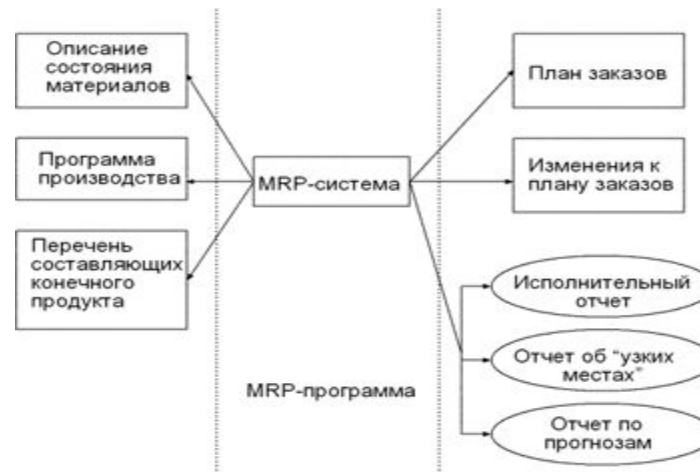
---

- информационная модель;
- регламент развития информационной модели;
- кадровые ресурсы формирования и развития информ. модели;
- программный комплекс и регламент его поддержки и изменения;
- кадровые ресурсы поддержки программного комплекса;
- аппаратно техническая база;
- эксплуатационно-технические кадровые ресурсы;
- правила использования программ, пользовательские инструкции, регламент обучения и сертификации пользователей.

# Основные составные элементы корпоративных информационных систем

## Информационная модель

Под информационной моделью понимается совокупность правил и алгоритмов функционирования КИС. Она существует в рамках бизнес-процесса предприятия и включает в себя формы документов, структуры справочников данных и т.п.



# Основные составные элементы корпоративных информационных систем

---

## Кадровые ресурсы формирования и развития информационной модели

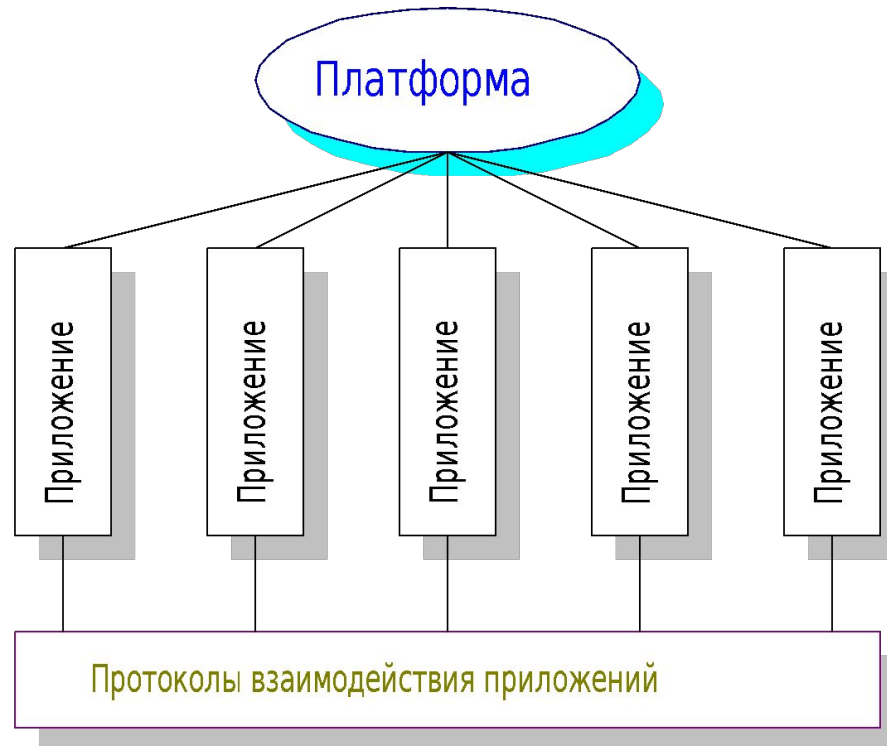
Даже на небольших предприятиях часто имеется специальная должность – системный аналитик

На крупных предприятиях существуют отделы развития

В их обязанности входит анализ, корректировка и реинжиниринг бизнес-процессов организации.

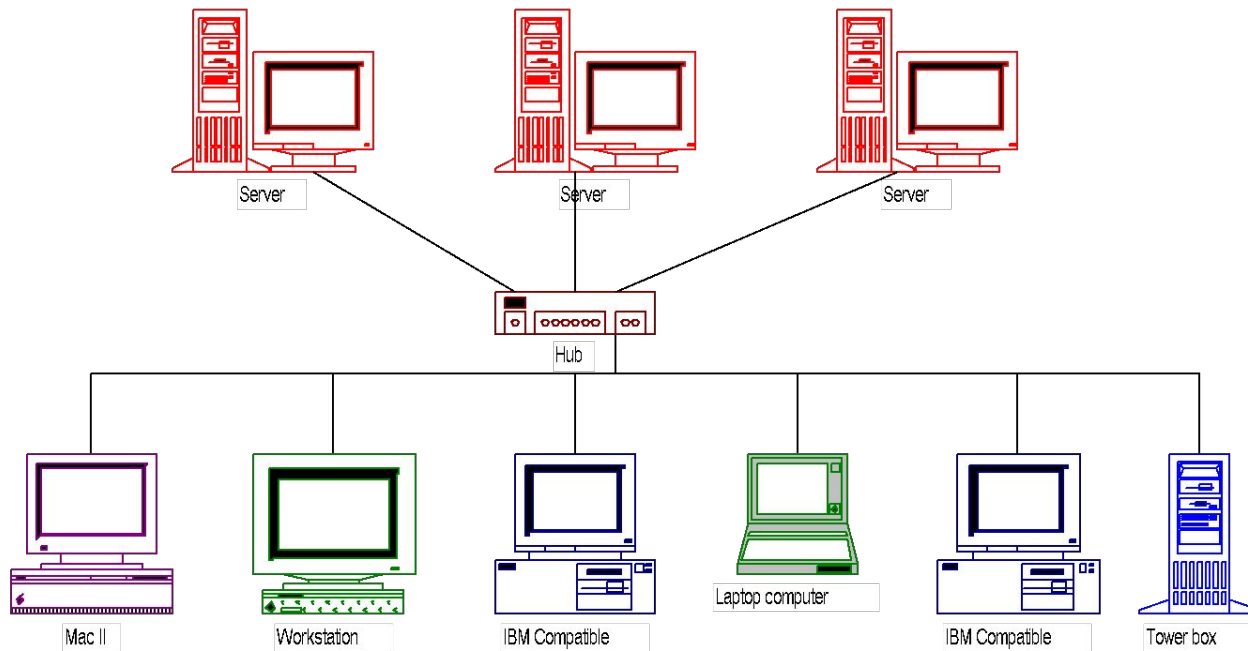
# Основные составные элементы корпоративных информационных систем

Программный комплекс и регламент его поддержки и изменения



# Основные составные элементы корпоративных информационных систем

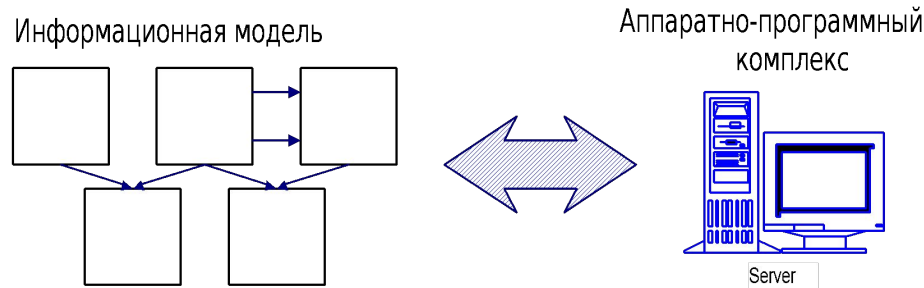
## Аппаратно-техническая база



# Основные составные элементы корпоративных информационных систем

## Место программного комплекса в структуре КИС

Аппаратно-программный комплекс является не более, чем необходимым инструментом построения КИС и не может существовать в отрыве от информационной модели, реализуемой КИС



# Аппаратно-программная архитектура корпоративных информационных систем

---

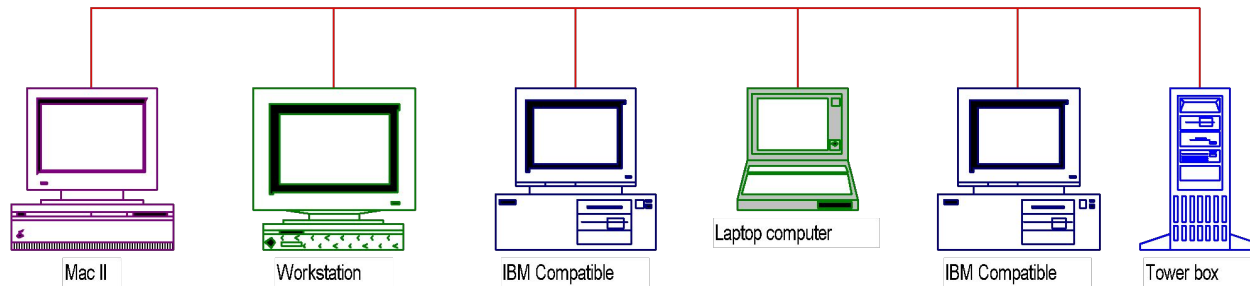
1. Локальные КИС;
2. Клиент-серверные КИС
  - классические интернет-технологии
  - трёхзвенная архитектура
  - концепция XML



# Аппаратно-программная архитектура корпоративных информационных систем

## Локальные КИС

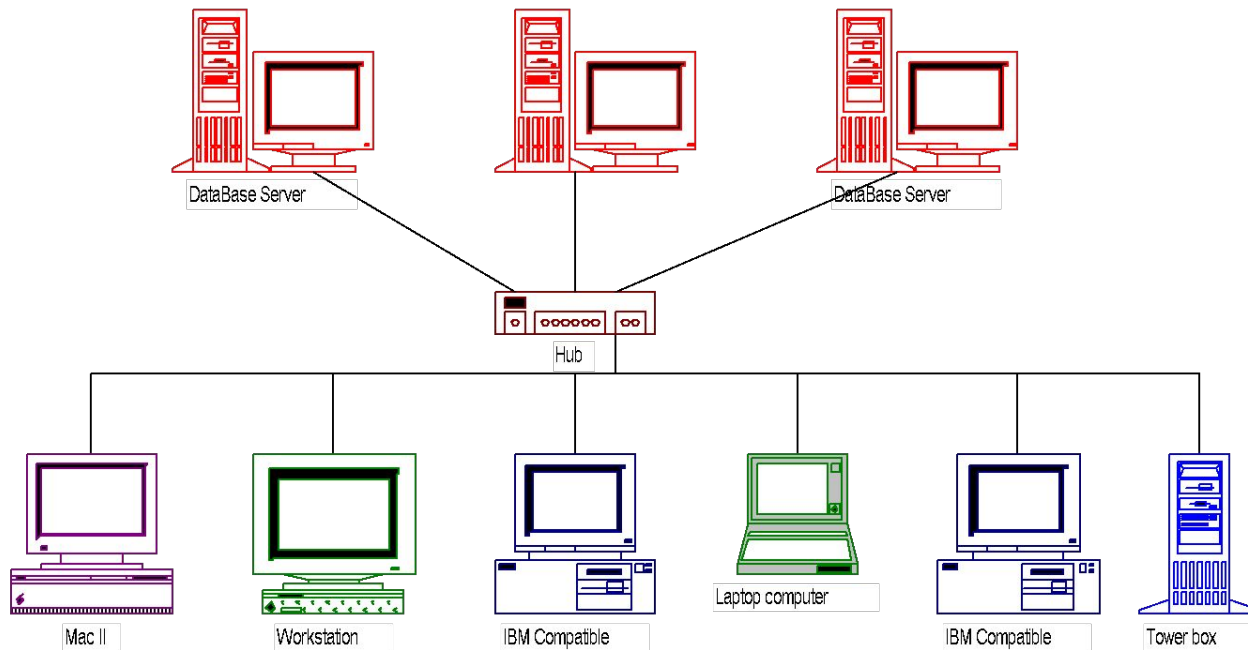
Базовая функциональность локальных КИС сосредоточена на  
отдельном компьютере



# Аппаратно-программная архитектура корпоративных информационных СИСТЕМ

## Клиент-серверные КИС

Клиент-серверные КИС строятся по иерархическому принципу с чётким разделением задач, решаемых составными частями системы



# Аппаратно-программная архитектура корпоративных информационных систем

Клиент-серверные КИС на базе классических интернет-технологий

1. Представительство компании в Интернет
  - управление заказами
  - поддержка продукции
  - взаимодействие с цепочкой поставок
2. Удалённый доступ
3. Открытость
4. Технологии ASP (Application Service Provider)

# Аппаратно-программная архитектура корпоративных информационных систем

## Трёхзвенная архитектура КИС



# Аппаратно-программная архитектура корпоративных информационных систем - 5

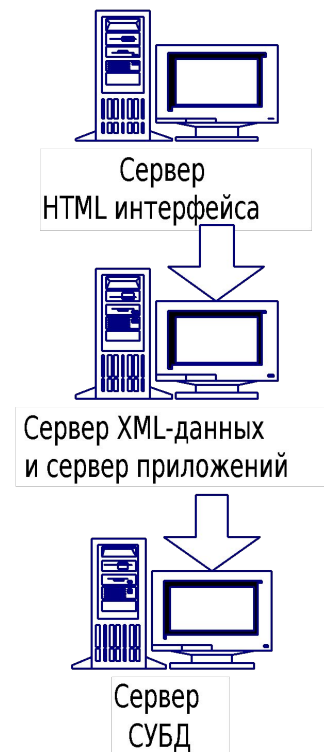
## Клиент-серверные КИС на базе концепции XML

### Структура:

- Сервер HTML интерфейса
- Сервер XML данных и сервер приложений
- Сервер СУБД

### Возможности:

- Обмен данными с другими приложениями
- Работа с программным и аппаратным обеспечением различных производителей



# Эволюция корпоративных информационных систем

## Этапы эволюции КИС

- 1990-1994** – задачи ограничиваются созданием удобного интерфейса для офисного делопроизводства
- 1994-1996** – внедрение в делопроизводство и бух. учёт сетевых технологий
- 1996-2000** – первые попытки обслуживания бизнес-процессов в целом (интегрированные системы)
- с 2000** – разработки комплексных продуктов: управленческих технологий и инструментария их поддержки