

# Локальные и глобальные компьютерные сети



Выполнила:

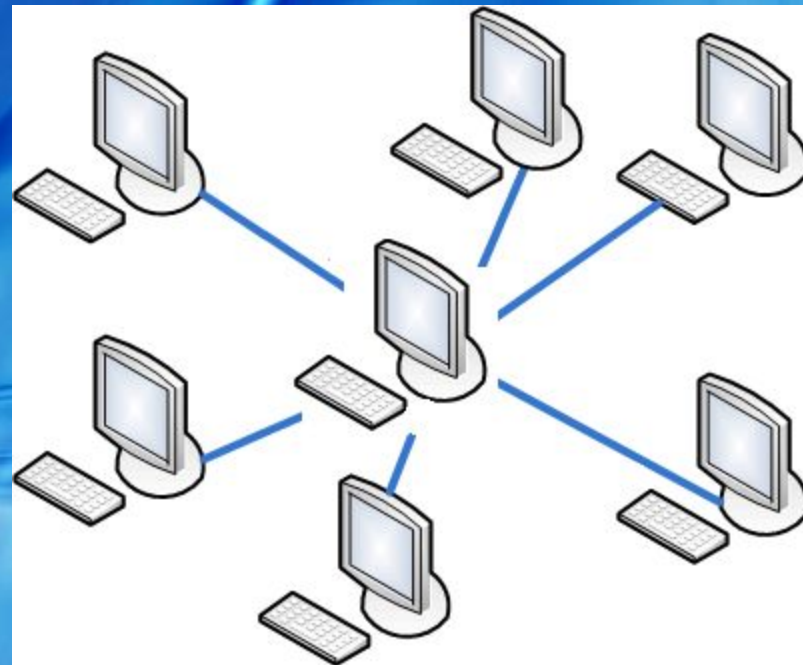
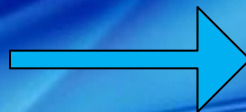
*Куликова Любовь Сергеевна  
учитель информатики  
МБОУ ВСОШ при ФКУ ИК-1  
ГУФСИН России  
по Нижегородской области*

*Компьютерная сеть* –  
это система компьютеров, связанная  
каналами передачи информации.



# *Виды сетей:*

❖ **локальные**



❖ **глобальная  
(Интернет)**

# Компьютерные сети:

- ▣ Локальные сети
- ▣ Характеристика локальных сетей
- ▣ Топология сетей
- ▣ Региональные сети
- ▣ Корпоративные сети
- ▣ Глобальная сеть Интернет

# *Локальные сети -*

**это компьютерные сети, расположенные в пределах небольшой ограниченной территории (здании или в соседних зданиях) не более 10 – 15 км. Они объединяют относительно небольшое количество компьютеров (до 1000 штук).**

*Локальные сети подразделяют на:*

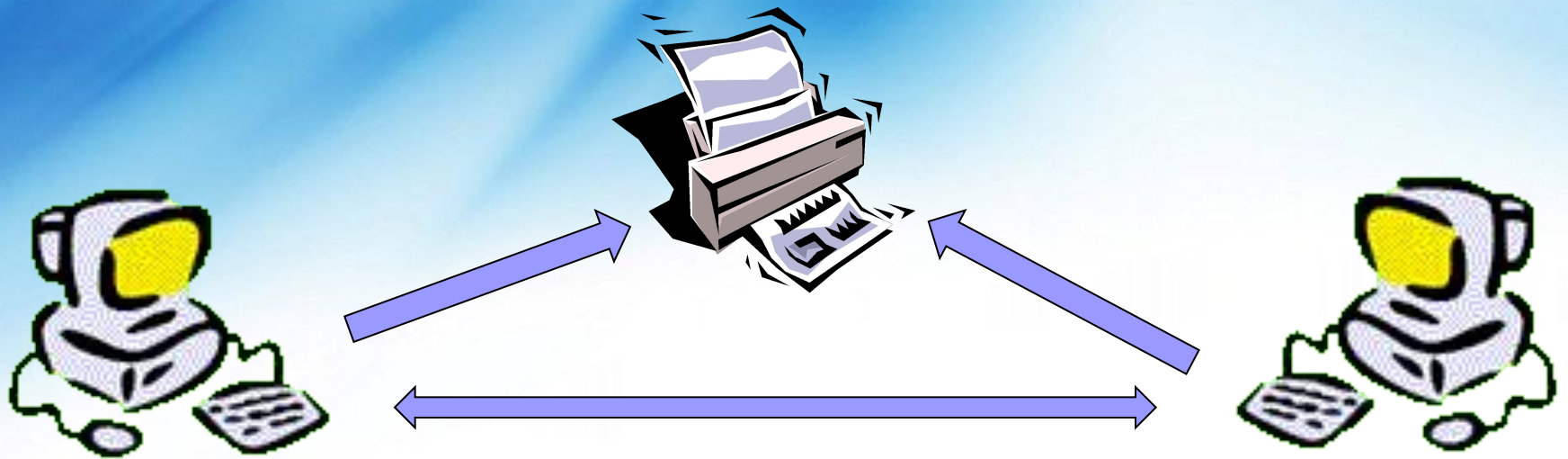
- одноранговые;
- с выделенным сервером.

тест



# Одноранговые -

это сети, в которых все компьютеры в сети равноправны, то есть сеть состоит только из рабочих станций пользователей.



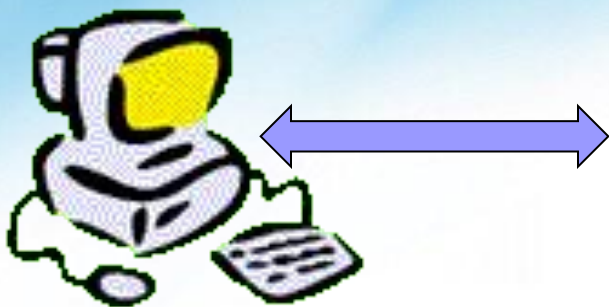
# Локальные сети с выделенным сервером

Для увеличения производительности, а также в целях обеспечения большей надежности при хранении информации в сети некоторые компьютеры специально выделяются для хранения файлов и программных приложений. Такие компьютеры называются *серверами*, а локальная сеть- *сетью с выделенным сервером*.



Важнейшей характеристикой локальных сетей является *скорость передачи* информации по сети.

Скорость передачи информации по локальной сети обычно находится от 10 до 100 Мбит/с.





# Топология -

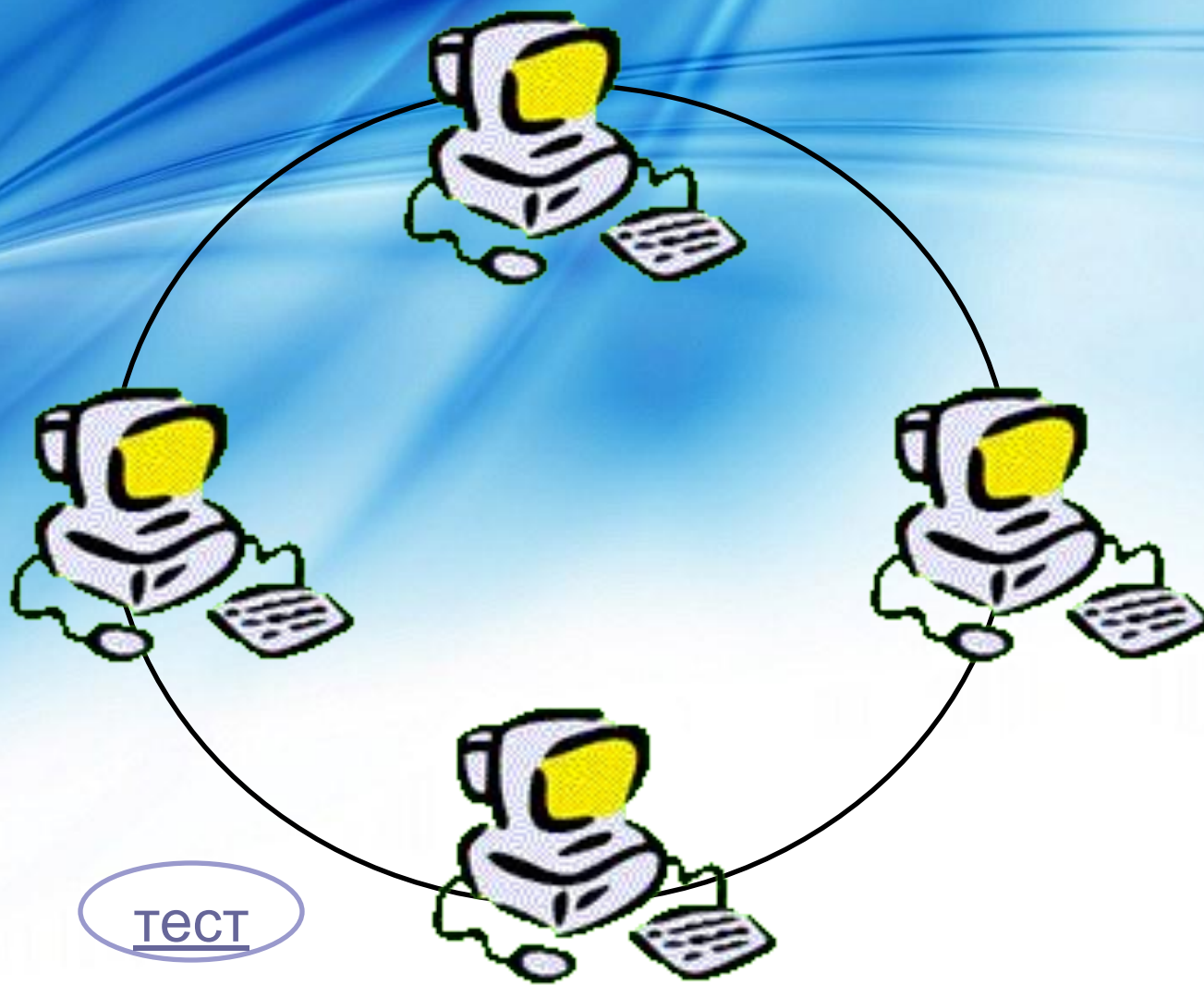
это общая схема соединения компьютеров в локальной сети.

## *Виды топологий:*

- ❖ Кольцевая
- ❖ Радиальная («звезда»)
- ❖ Шинная
- ❖ Древовидная



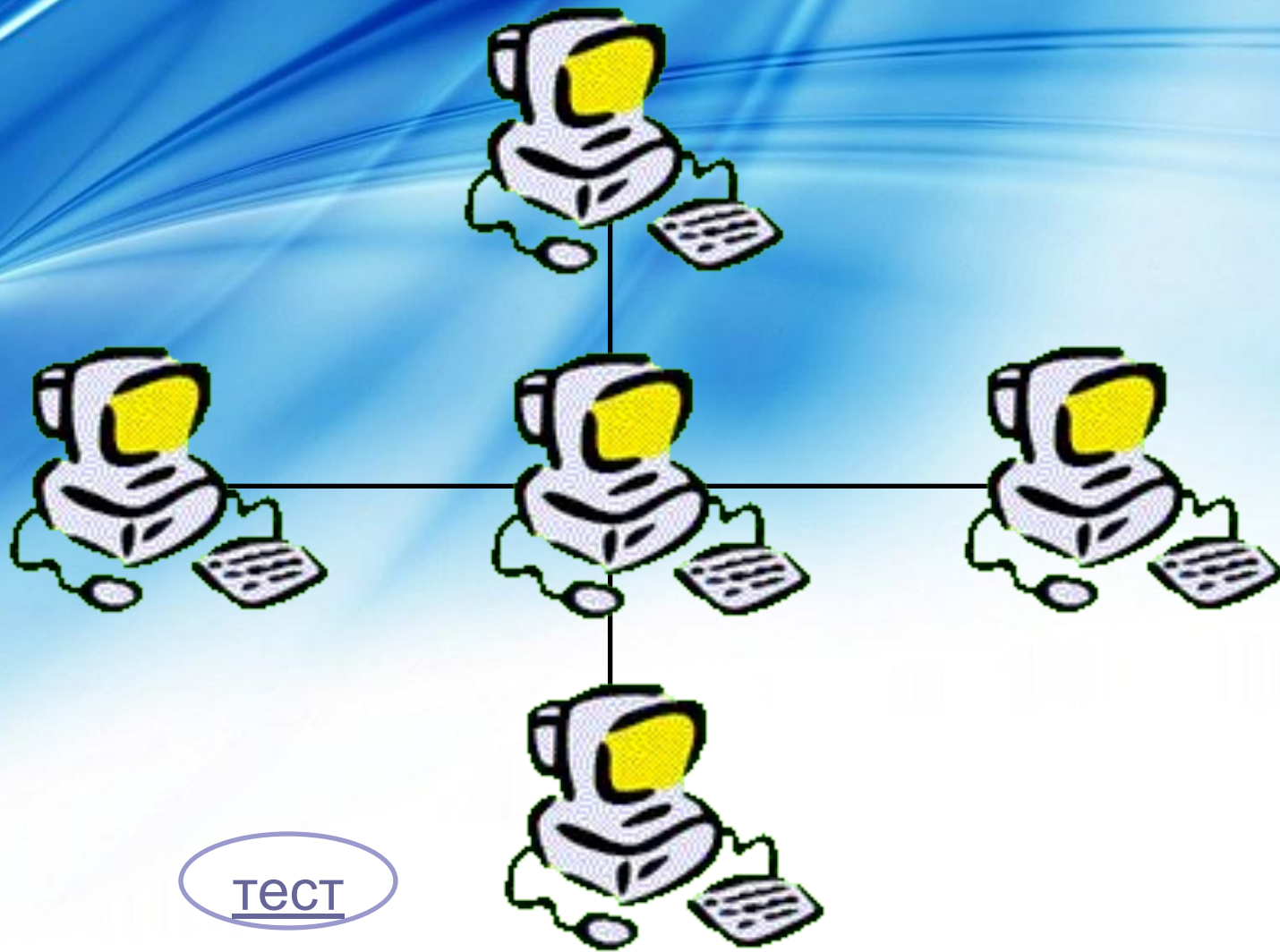
# Топология «Кольцо»



тест



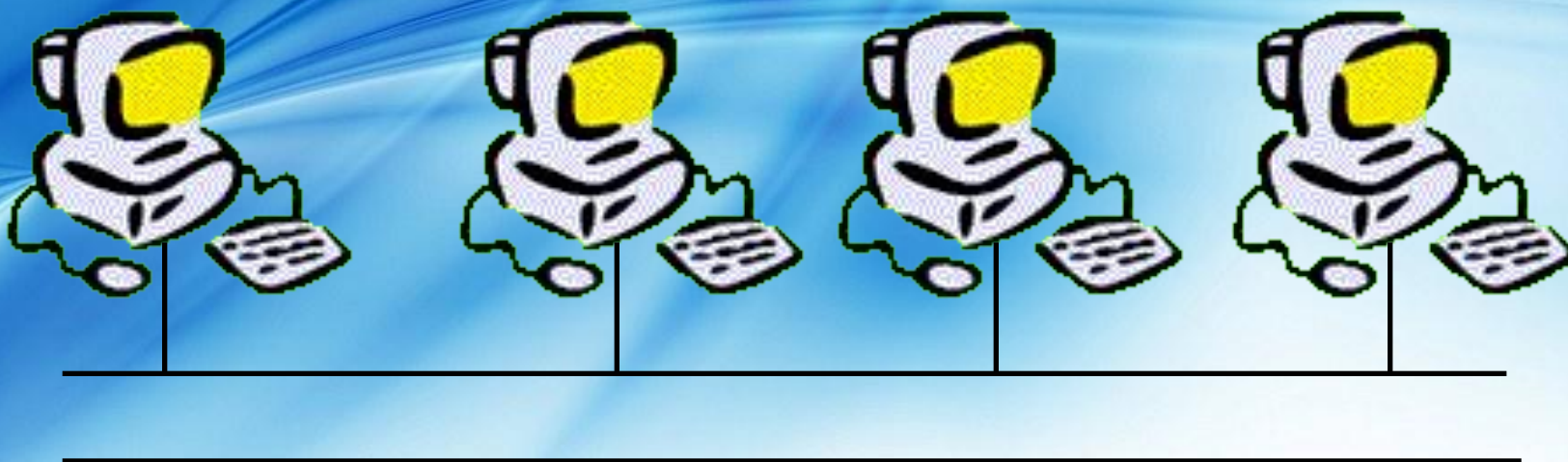
# Топология «Звезда»



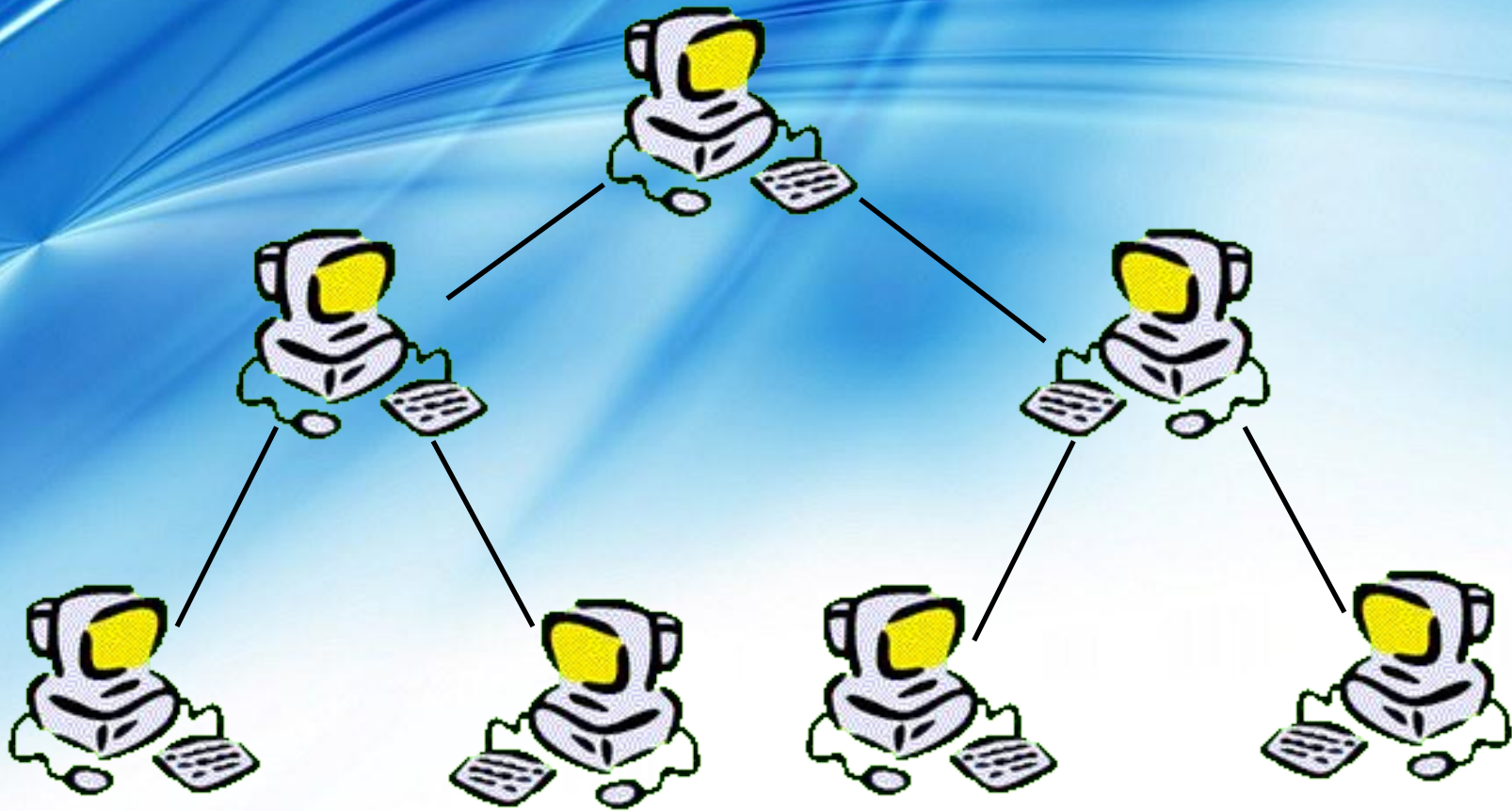
тест



# Топология шинная



# Топология древовидная

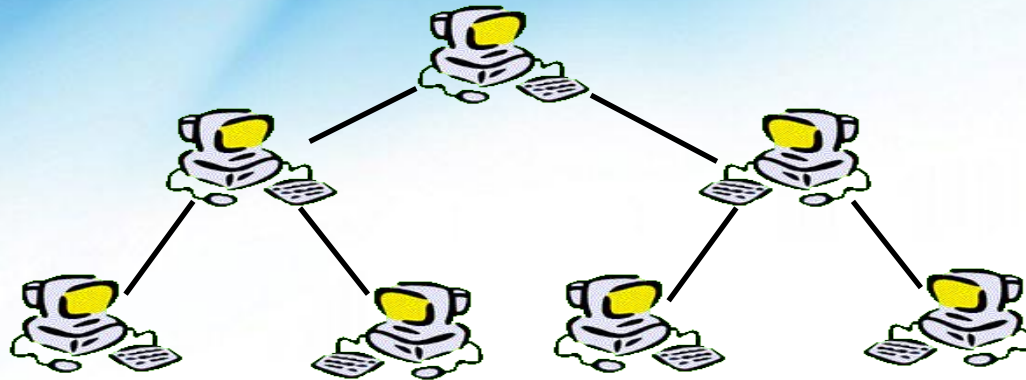


тест



# Региональные сети -

это сети объединяющие компьютеры в пределах одного региона (города, страны, континента).



тест





# Корпоративные сети

Их создают многие организации, заинтересованные в защите информации от несанкционированного доступа (например, военные, банковские и пр.)

Корпоративная сеть может объединять тысячи и десятки тысяч компьютеров, размещенных в различных странах и городах (в качестве примера можно привести сеть корпорации Microsoft)

тест





# Интернет -

это глобальная компьютерная сеть, объединяющая многие локальные это глобальная компьютерная сеть, объединяющая многие локальные, региональные это глобальная компьютерная сеть, объединяющая многие локальные, региональные и корпоративные сети и включающая сотни миллионов компьютеров.

Интернет привлекает пользователей своими информационными ресурсами и сервисами (услугами), которыми пользуется около





# Тестовые задания

Вопрос №1.

Какой из перечисленных видов компьютерных сетей не существует?

- 1) Региональная.
- 2) Локальная.
- 3) Тепловая.
- 4) Глобальная.

## Вопрос №2.

Соединением компьютеров, расположенных на небольших расстояниях друг от друга называется?

- 1) Локальная сеть.
- 2) Глобальная сеть.
- 3) Корпоративная сеть.
- 4) Региональная сеть.

Вопрос №3.

Какой топологии локальных сетей не существует?

- 1) Кольцевая конфигурация.
- 2) Радикальная конфигурация.
- 3) Машинная конфигурация.
- 4) Древовидная конфигурация.

Вопрос №4.

Объединением компьютеров и локальных сетей, для решения общих проблем регионального масштаба называется?

- 1) Локальные сети.
- 2) Глобальные сети.
- 3) Региональные сети.
- 4) Корпоративные сети.

**МОЛОДЦЫ!**  
**Спасибо за внимание!**

## **Домашнее задание:**

§ 2.1., 2.2. + вопросы после § (устно).  
учебник Угриновича Н. Д.

Информатика и ИКТ. Базовый уровень  
(10 класс)

Урок окончен.