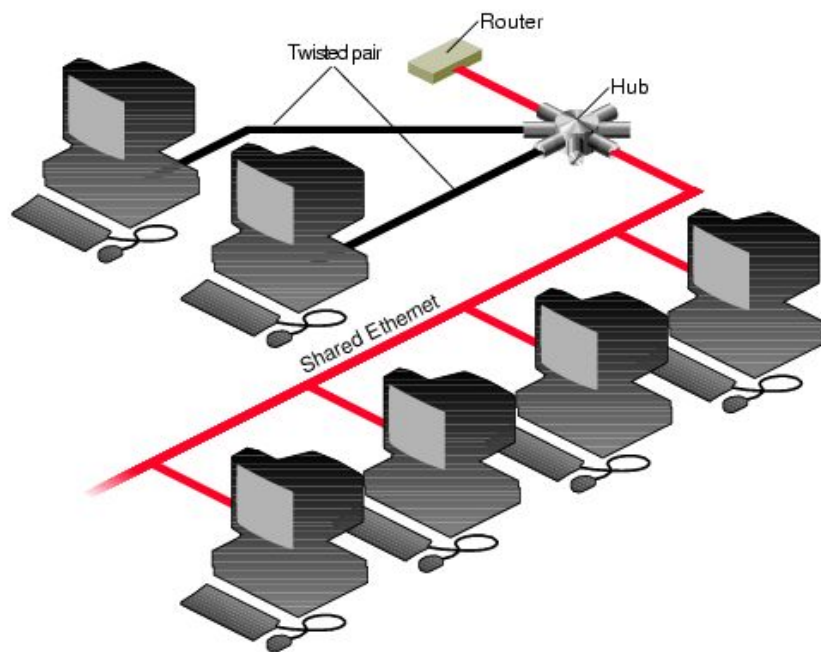


ЛОКАЛЬНЫЕ СЕТИ



Проводные сети часто называют **Ethernet-сетями** – по названию технологии Ethernet, которая лежит в основе большинства таких сетей. Существуют и другие технологии проводных сетей, но они не пользуются такой же популярностью, как Ethernet. Технология Ethernet получила свое название благодаря своему создателю – **Роберту Меткалфу**. Он и его коллеги занимались работой над сетевыми технологиями в одной из лабораторий Xerox больше тридцати лет тому назад.

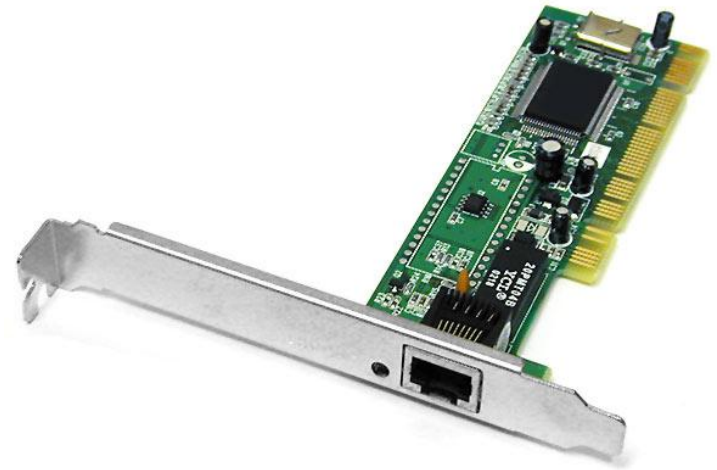


Стандартизацией технологий локальных сетей занимается **Институт инженеров по электротехнике и радиоэлектронике**, или, сокращенно **IEEE (Institute of Electrical and Electronics Engineers)**. Стандарты, разрабатываемые этой организацией, имеют определенную нумерацию. Группа стандартов, имеющих отношение к локальным сетям, имеет номер 802 – по номеру рабочей группы, которая еще в 80-х годах начала заниматься стандартизацией ЛВС. Сегодня в группу 802 входит множество подгрупп, среди которых можно отметить **IEEE 802.3**, занимающуюся разработкой стандартов Ethernet-сетей.

Сетевой кабель

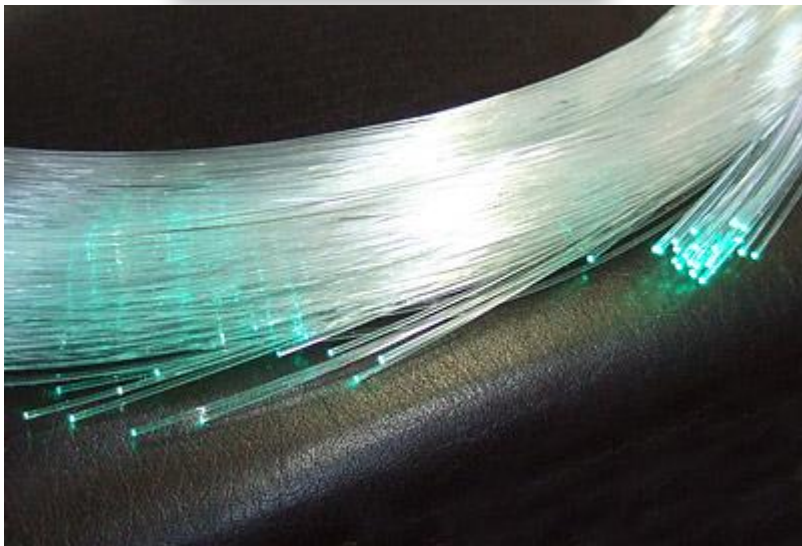


Сетевая карта



Коммутатор

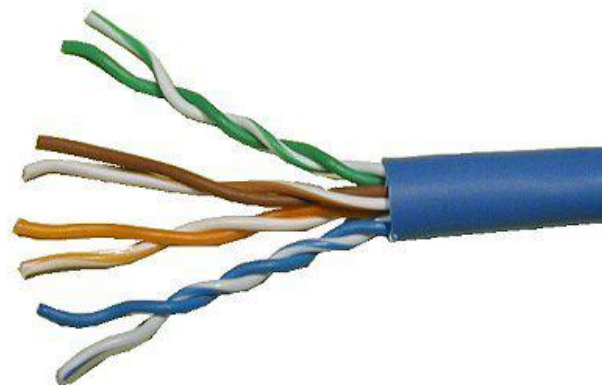
Оптоволокно



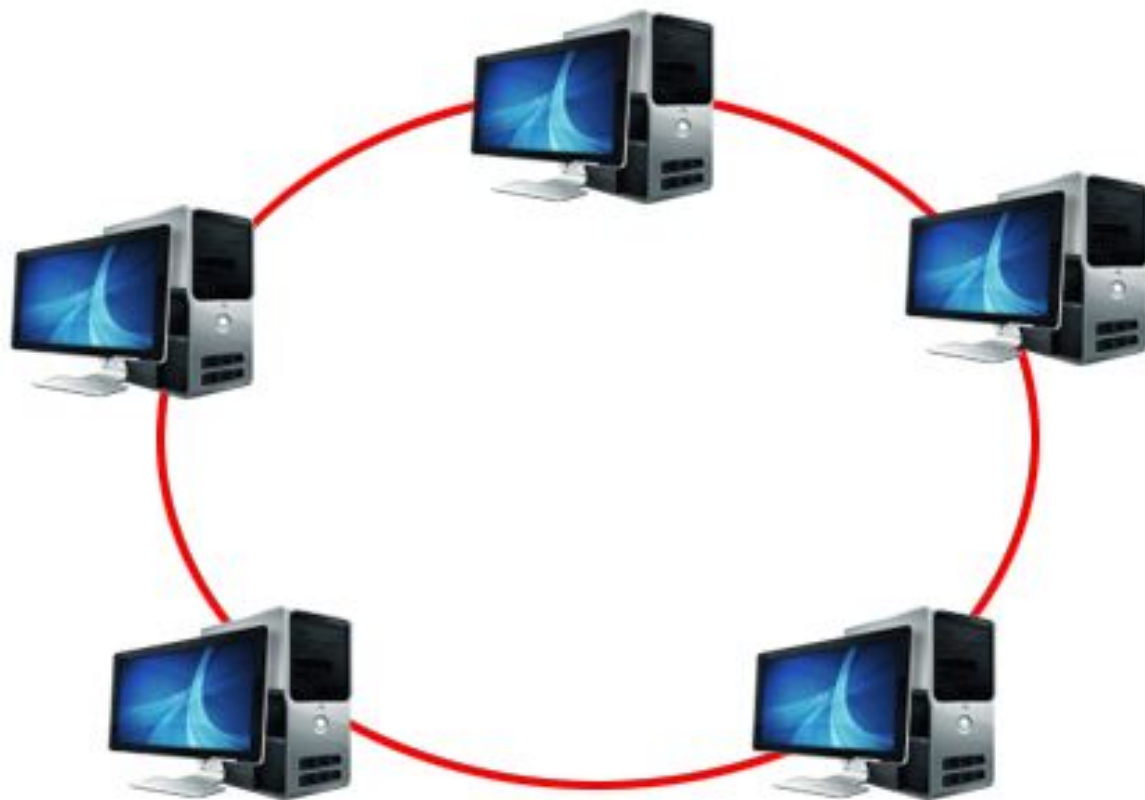
Коаксиальный кабель



Витая пара

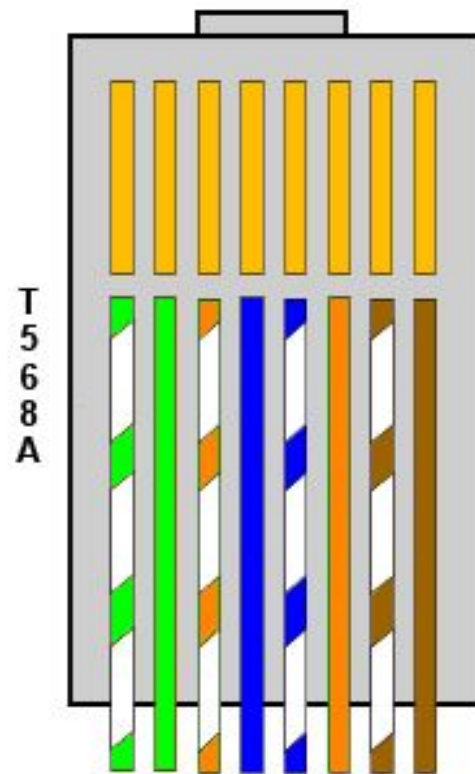
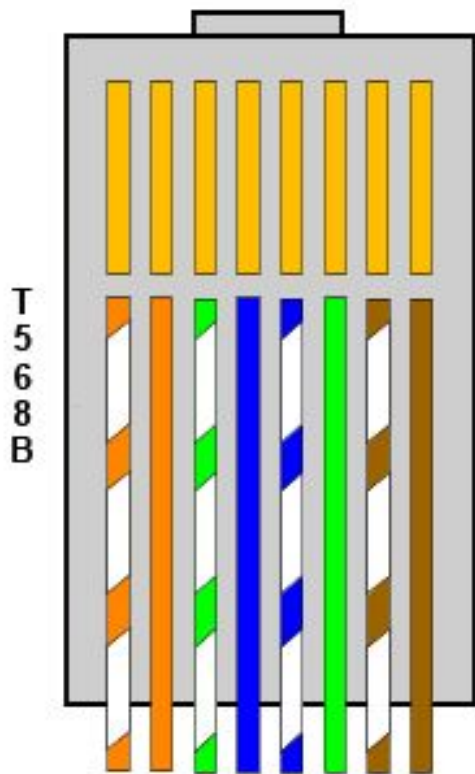








Сетевая карта – сетевая карта



WI-FI - это современная беспроводная технология соединения компьютеров в локальную сеть и подключения их к Internet. Wi-Fi - от **Wireless Fidelity**, что переводится как "Беспроводная преданность". Установка таких сетей рекомендуется там, где развертывание кабельной системы невозможно или экономически нецелесообразно.



Wi-Fi адаптер



Точка доступа



zdnews

