

Луи Брайль

1809-1852 гг.

*Выполнила Катеренчук Т. Б.
учитель информатики
МБОУ «СОШ им. Дм. Батиева» с. Гам*

Луи Брайль



205 - летию со Дня Рождения

**РЕЛЬЕФНО -
ТОЧЕЧНЫЙ
ШРИФТ БРАЙЛЯ –
ОСНОВА ОБУЧЕНИЯ
НЕЗРЯЧИХ ДЕТЕЙ**

4 января 1809 г. в небольшом французском городке Кувре в семье сапожника Симона Рене Брайля родился мальчик, которого назвали Луи. Родители постарались подсобить слепому ребенку приобрести трудовые навыки: научили плести бахрому для конской упряжи и домашние пригласили музыки, тот, что обучил



В местной школе Луи изучил алфавит при помощи обычных палочек.



В январе 1819 г. Луи Брайль был зачислен в Парижский институт для слепых.

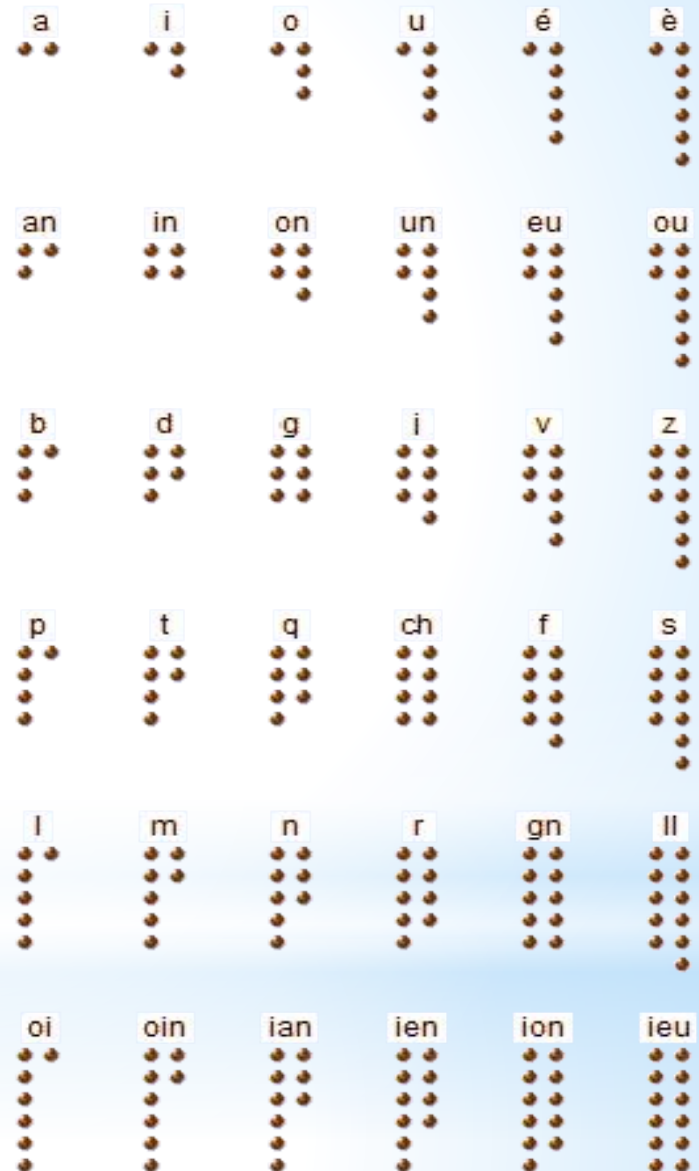
Воспитанников в институте обучали грамоте, музыке, вязанию и ткачеству. Для занятий предоставлялись книги, изданные рельефно-линейным шрифтом. По многим предметам учебников не было, не существовала тогда и организация записи нот для слепых, оттого методика преподавания была основана на восприятии информации на слух. Луи Брайль был одним из способнейших

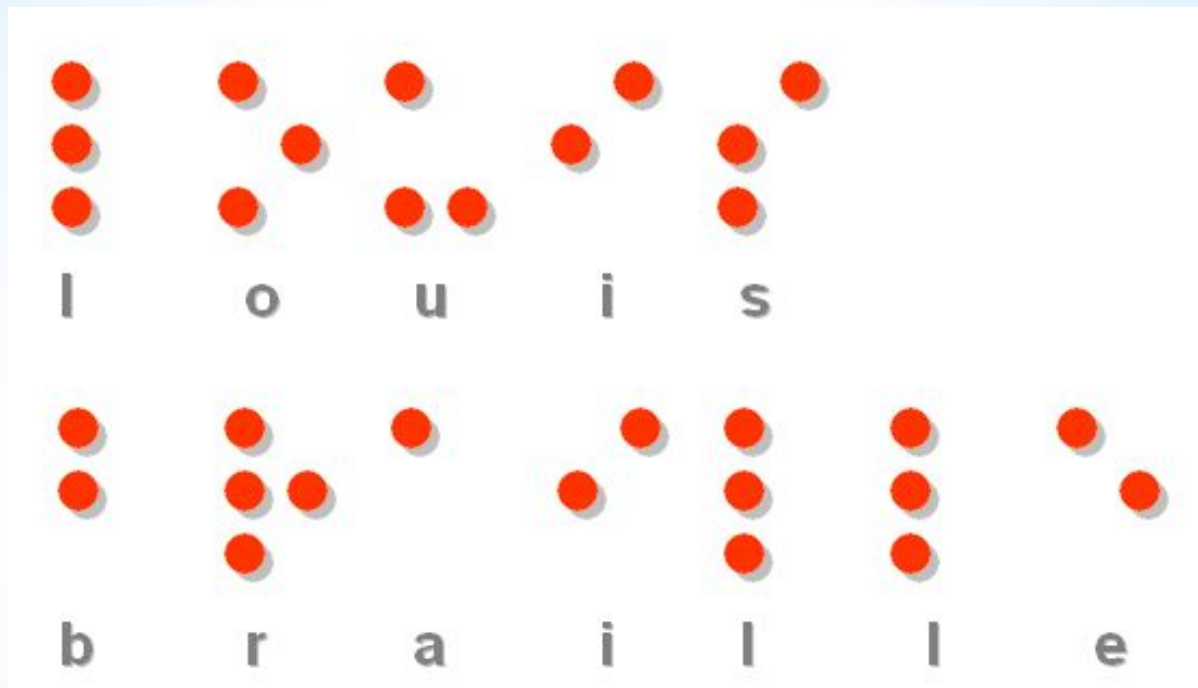
воспитанников института и

Учась в Парижском институте, Луи Брайль познакомился с методом, разработанным артиллерийским офицером Шарлем Барбье для посылки сведений в ночное время. Буквы представляли собой пробитые в картоне дыры, и послание позволительно было «прочсть» прикосновением. Изобретение Барбье было непрактичным. Кроме того, символы букв были чрезмерно большими для детских пальцев. Тем не менее эта организация дала Брайлю творческий импульс, он замыслил сотворить систему рельефно-точечной письменности, которая была бы удобной для восприятия на

Nachtschrift-Alphabet

nach Charles Barbier





Брайль начал экспериментировать и в 1824 г., в возрасте 15 лет, ввел свою собственную систему: маленькую «ячейку», состоящую из двух вертикальных рядов с номерами 1, 2, 3 в левом ряду и 4, 5, 6 в правом. Это дало 63 комбинации. Из них Брайль выбрал буквы для своего алфавита, знаки нотации, номера, математические символы и некоторые зачастую употребляемые слова, такие, как «для», «от», «вместе» и артикли. Он работал над своей системой долгие годы, и начальный вариант своей системы предложил на рассмотрение совета института в 1829 г. Но она не была поддержана. Одним из основных аргументов было то, что разработанный Брайлем шрифт не удобен для слепых преподавателей. 14 лет, то в 1837 г.

C. Michael Mellor

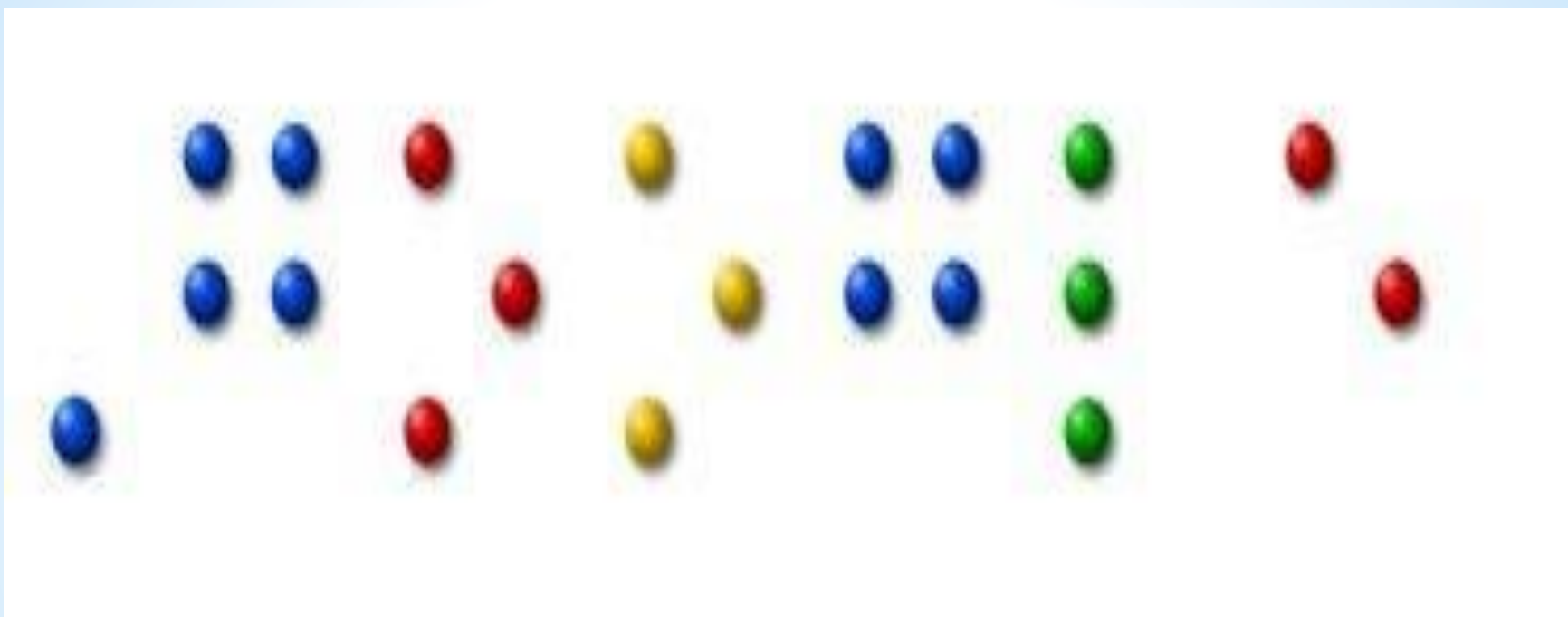
Louis Braille

LE GÉNIE AU BOUT DES DOIGTS

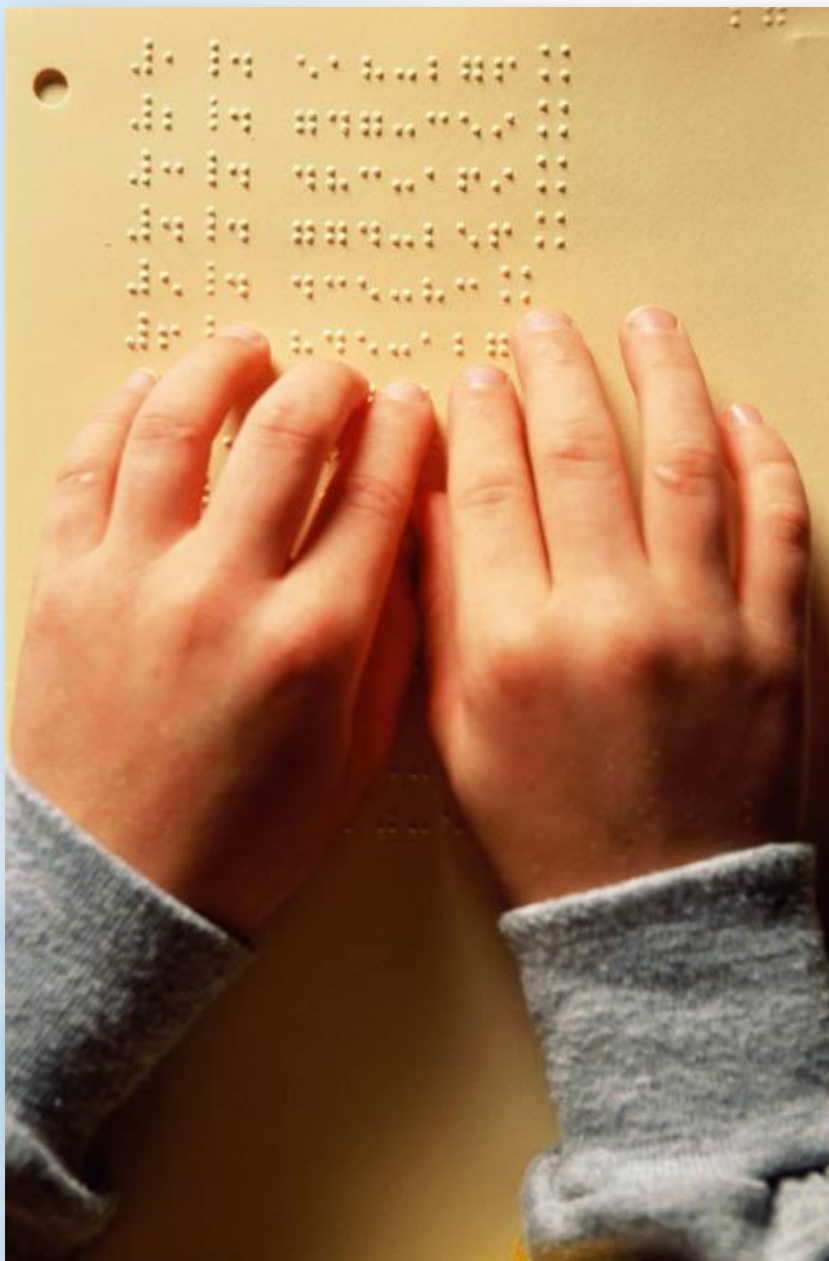
EDITIONS DU PATRIMOINE
▲ ▲ ▲ ▲ ▲ ▲ ▲ ▲ ▲ ▲
CENTRE DES ▲ ▲ ▲ ▲
MONUMENTS NATIONAUX

 CD INCLUS

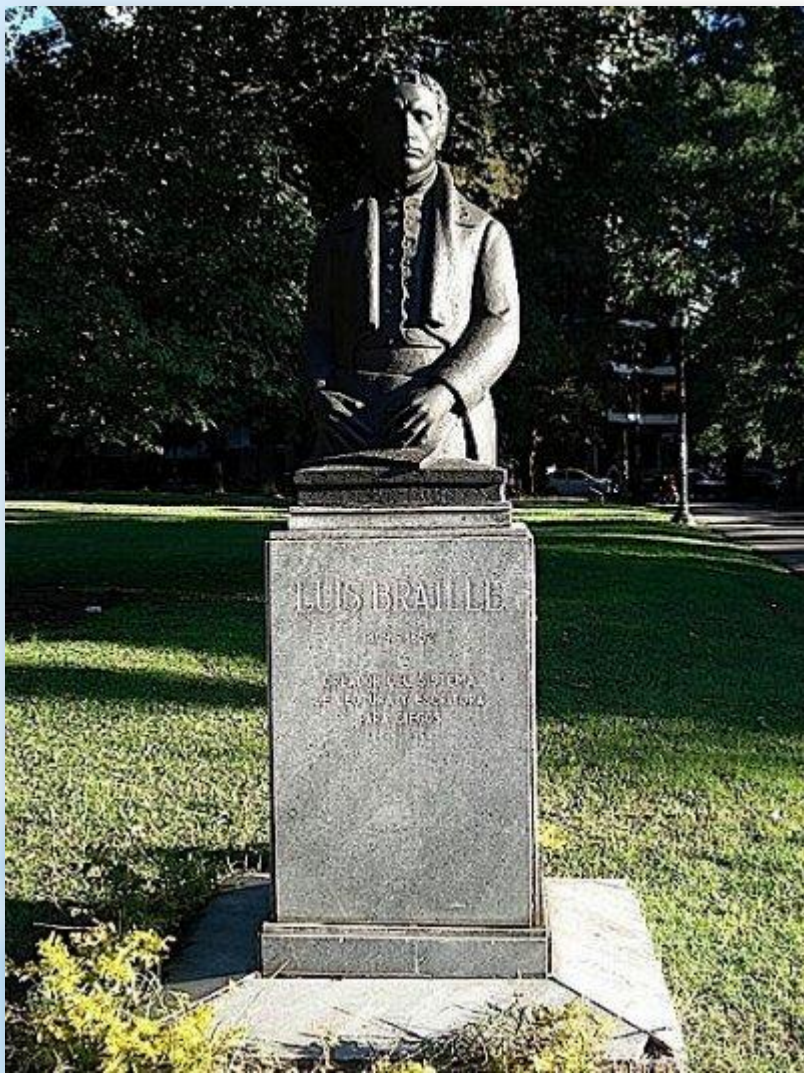
Крупнейшим издателем книг, использующих алфавит Брайля, является находящийся в Лондоне Королевский национальный институт для слепых. Он систематично издает книги, газеты и другую разнообразную продукцию, охватывая музыкальные работы, экзаменационные документы и более того банковские извещения.



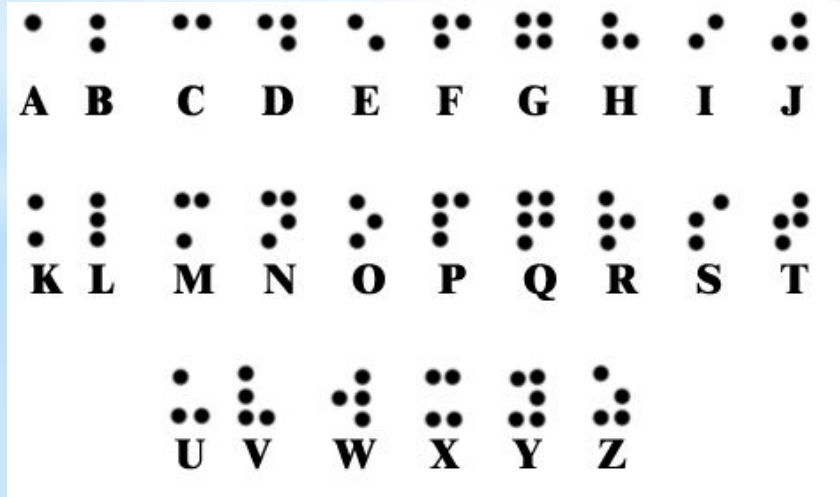
В России брайлевский алфавит появился во второй половине *XIX* столетия. Первым русским незрячим, изучившим систему Брайля, был Денис Михайлович Оболенский (1844-1918). Еще сквозь немного лет Оболенскому захотелось адаптировать систему Брайля к родному языку. Руководствоваться при этом он пытался фонетическим сходством произношения. Составленный им в 1861 году российский алфавит Брайля, с тем алфавитом, тот, что позднее получил распространение в России, был схож больше чем

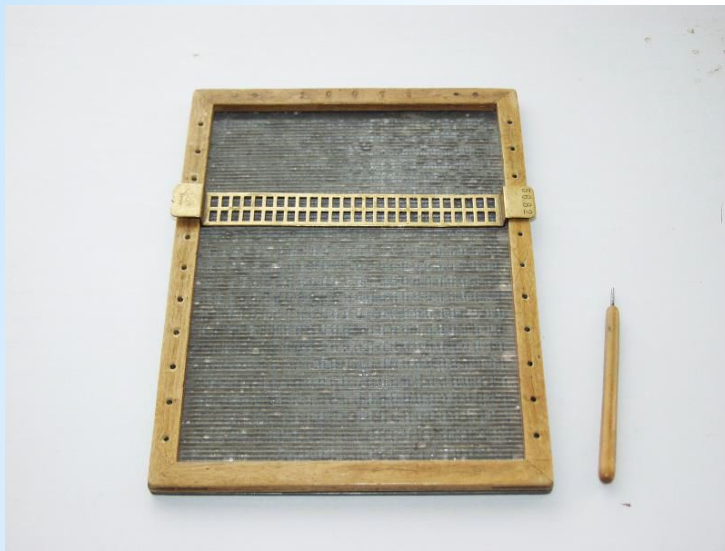


Первые не рукописные, а типографские издания брайлевских книг в России осуществила на свои личные средства Анна Александровна Адлер. Растущий спрос на подобные книги сподвигнул и петербургских чиновников на открытие в здании Александро-Мариинского училища типографии брайлевской печати. И с января 1898 года начал выпускаться начальный в России журнал по Брайлю под названием «Дружеский».



*** Луи Брайль умер 6 января 1852г. Он похоронен в родном городке Кувре. В домике, где он родился и провел детские годы, открыт музей, а улочка, которая ведет к дому, названа его именем. В мае 1887 г. в Кувре был открыт монумент, созданный известным французским**





**Принадлежности для
письма по Брайлю
Существует два
метода письма по
Брайлю.**

**1 - вручную: с
помощью
бра
и гр**

**2 - с помощью
брайлевской
печатной машинки**

