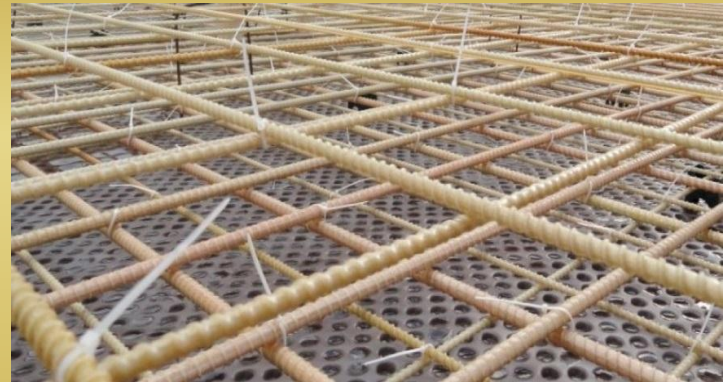


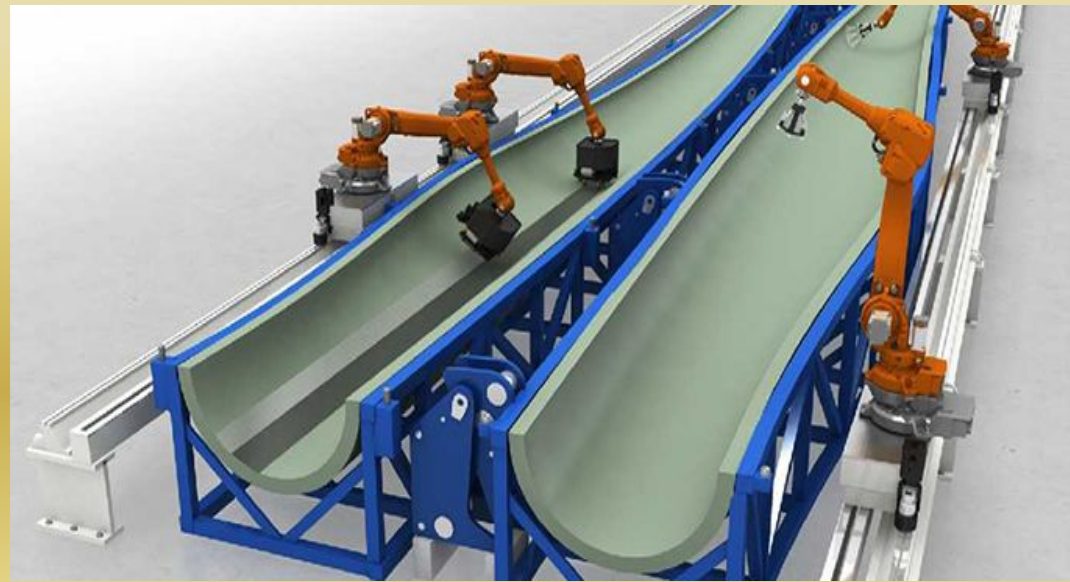
***Математическое
и программное обеспечение
системы управления
процессом выкладки***

Тема предложена:
НИИ ВИУС г. Новочеркаска

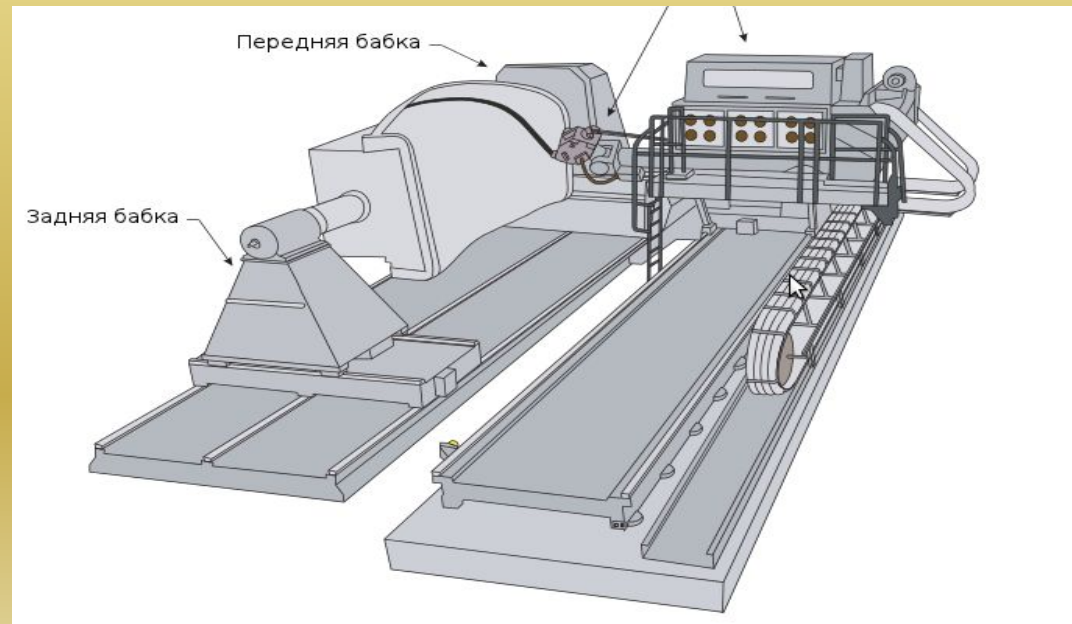
Выполнила: студентка ФИТУ Бушуева А.В.
Руководитель: доцент каф. ПОВТ Семенченко И. Г.



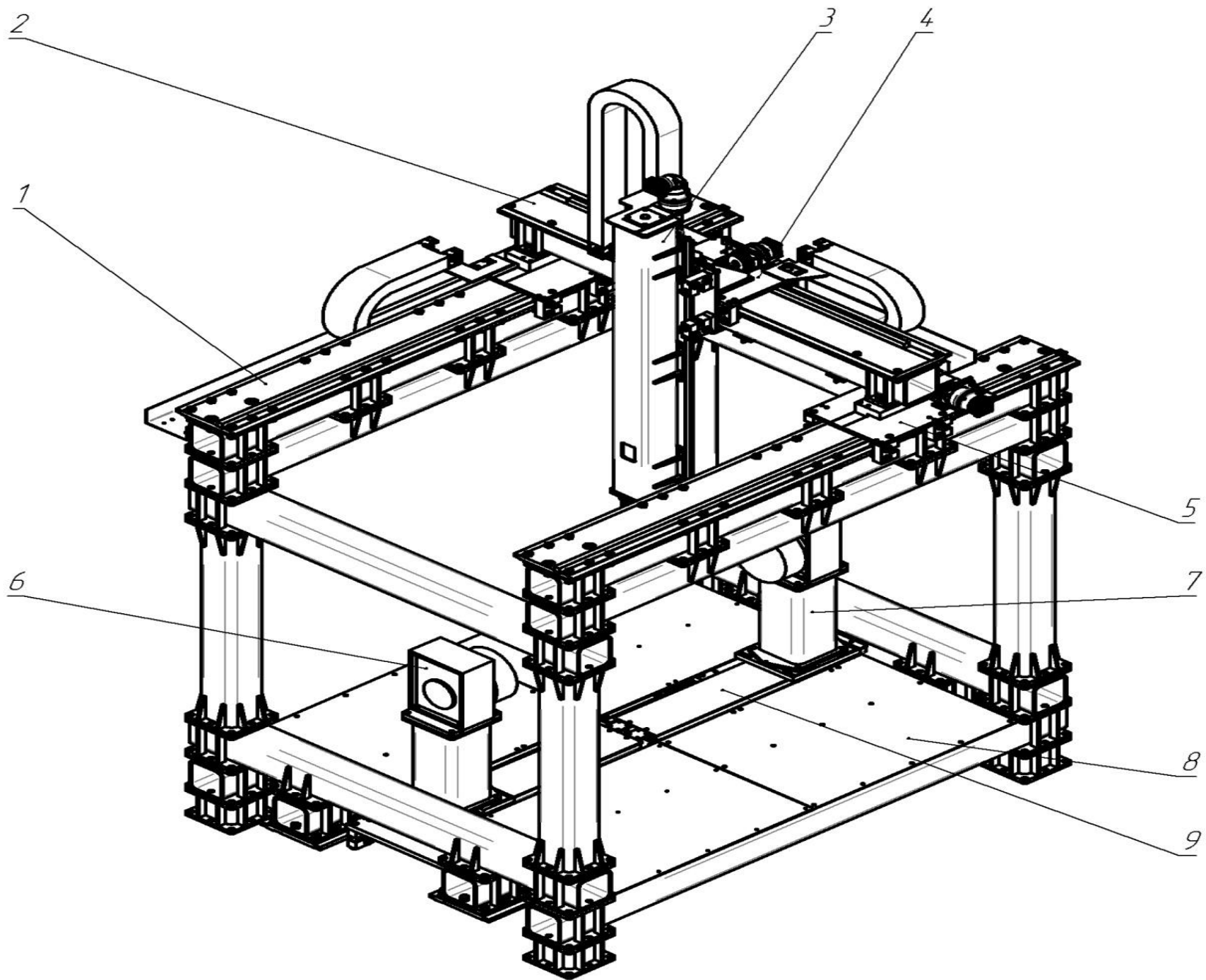
Препрег

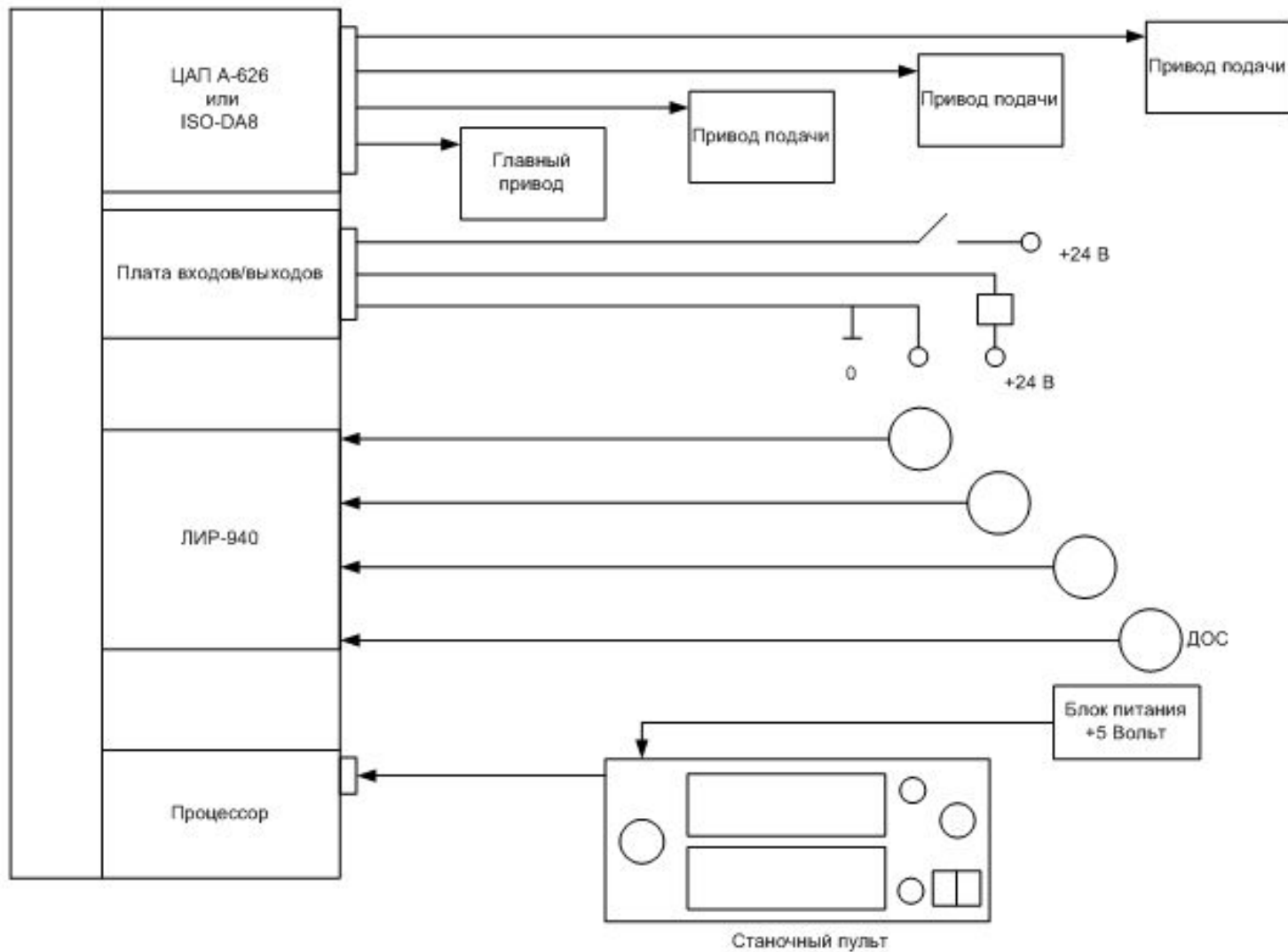


Тоупрег









Техническая структура УЧПУ «FMS-3200»

Выкладочная головка MB 050

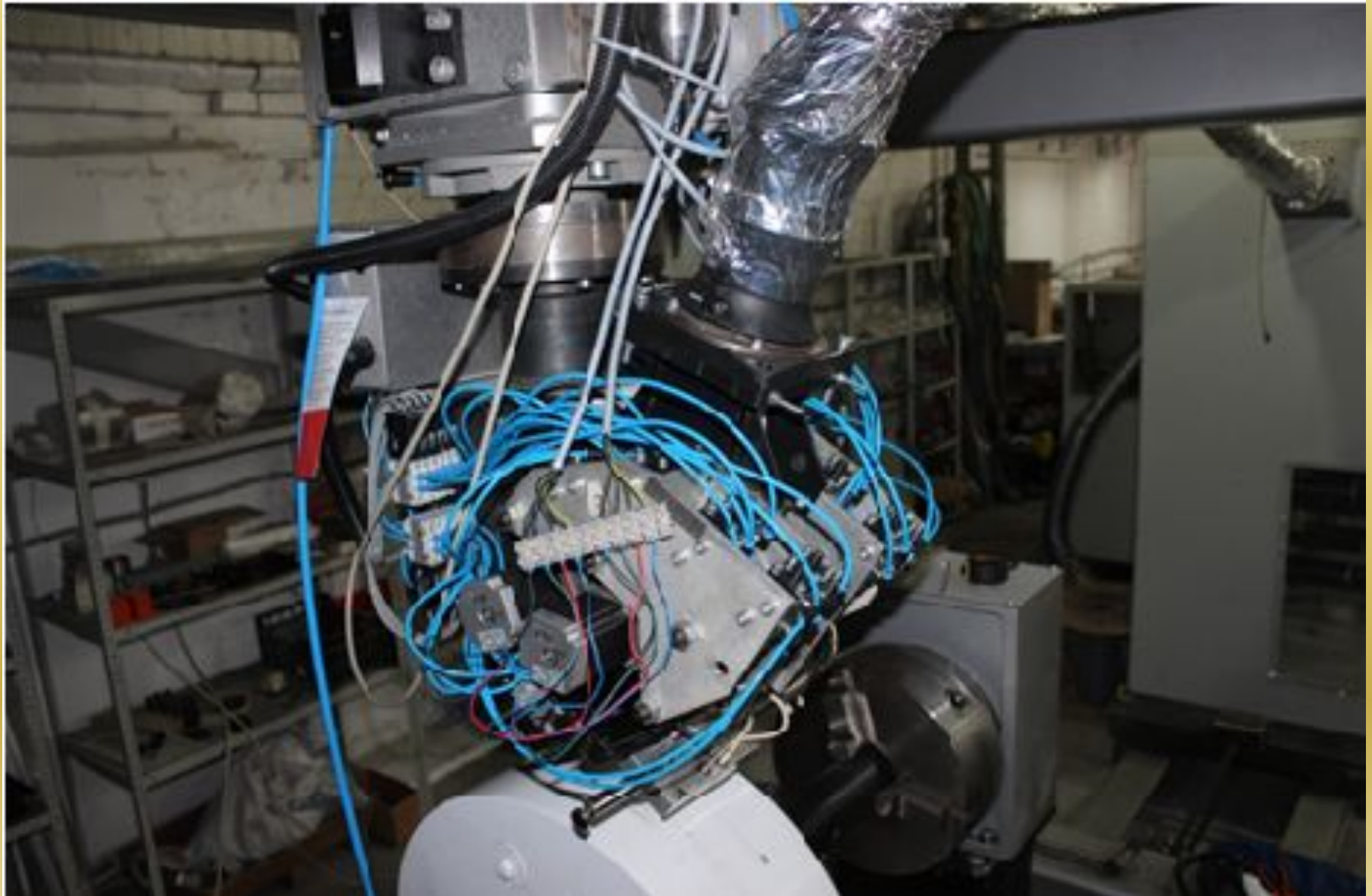
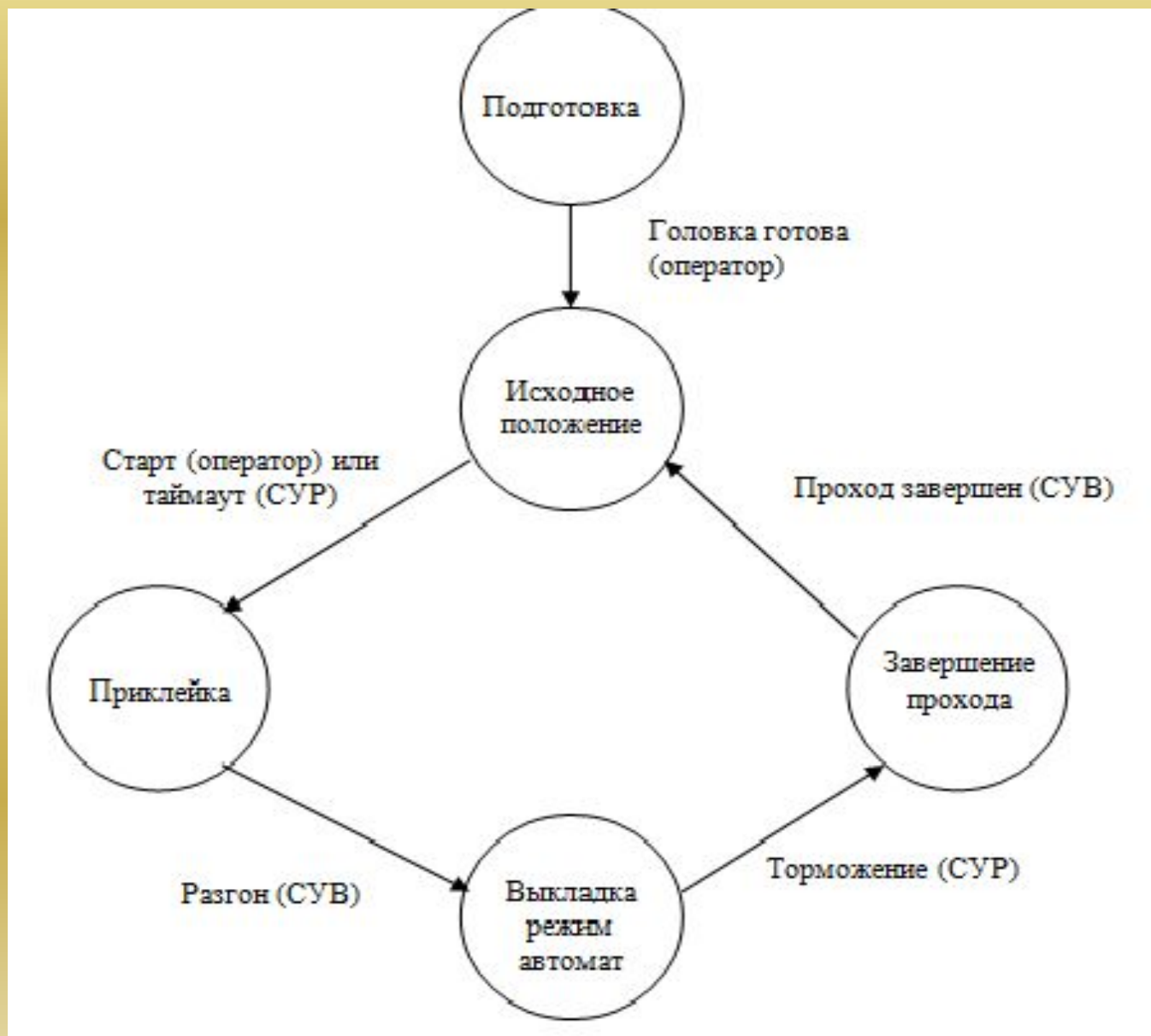
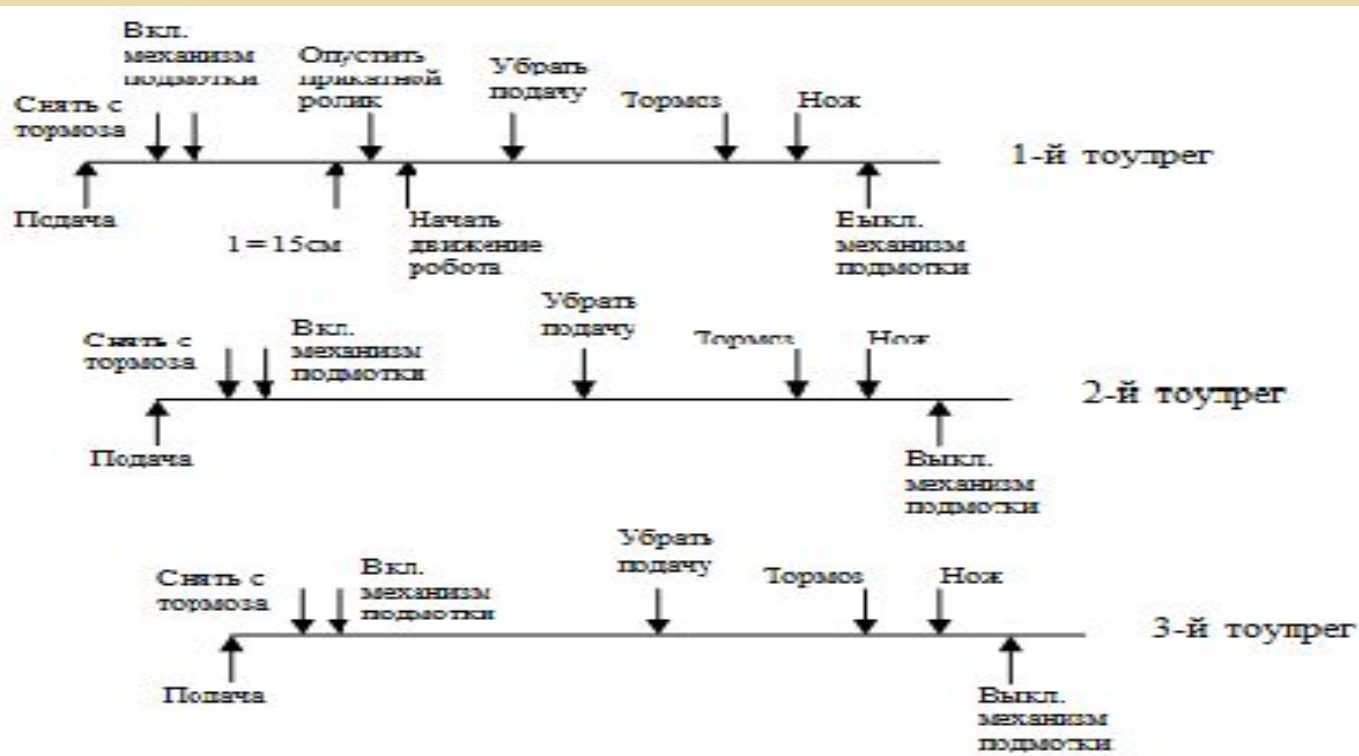




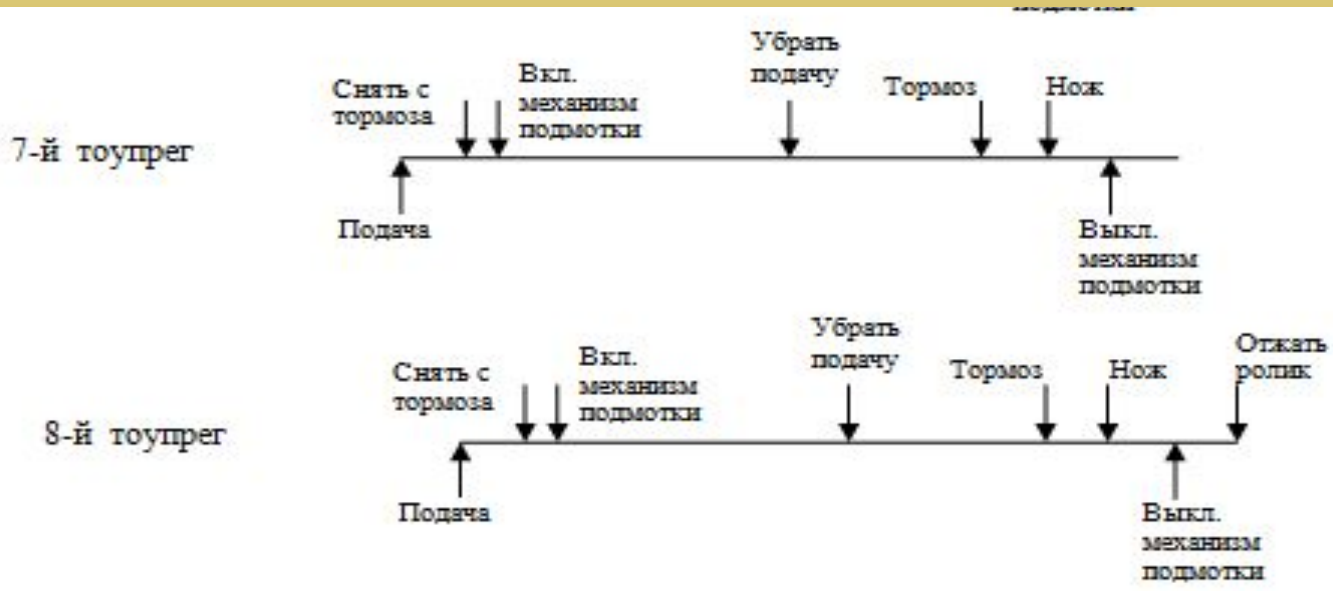
Схема связей выкладочной машины

Граф переходов системы управления выкладкой





• • •



Временная диаграмма работы системы подачи тоупрега

Текст программы выкладки материала:

rem Предварительно у всех каналов отключаем подачу, обрезку и снимаем тормоз.

N0 seteadata(3,110,0)

N1 seteadata(3,111,0)

N2 seteadata(3,112,0)

N3 seteadata(3,113,0)

N4 seteadata(3,114,0)

N5 M50

rem Выкладываем, поворачивая оправку на 60 градусов

N6 C-60 F600

rem Ставим на тормоз и обрезаем.

N7 seteadata(3,110,0)

N8 seteadata(3,111,0)

rem Ставим тормоз на 3-6 каналах

N9 seteadata(3,112, 60)

rem Обрезаем 3 и 4.

N10 seteadata(3,113,192)

rem Обрезаем 5 и 6.

N11 seteadata(3,114,3)

N12 M50

rem Выкладываем, поворачивая оправку на 20 градусов

N13 C-20 F600

rem Убираем тормоз и обрезку на 3-6 каналах

N14 seteadata(3,112,0)

N15 seteadata(3,113,0)

N16 seteadata(3,114,0)

rem Включаем подачу на 3-6 каналах

N17 seteadata(3,110,60)

N18 seteadata(3,111,0)

N19 M50

rem Выкладываем

N20 C-120 F1100

N21 seteadata(3,110,0)

N22 seteadata(3,111,0)

N23 seteadata(3,112,0)

N24 seteadata(3,113,0)

N25 seteadata(3,114,0)

N26 M50

N27 M02

Доклад окончен.

Спасибо за внимание.