



Методические материалы по
использованию электронного музея
Императорского Православного
Палестинского общества в целях
патриотического воспитания
молодежи

МОСКВА 2014



Возможности проекта



Содержание



1.	Экспозиция.....	4
2.	Электронная библиотека.....	5
3.	Использование опыта.....	6
4.	Доступность.....	7
5.	Удобство работы с информацией.....	8
6.	Привлекательность для молодежи.....	9
7.	Этапы реализации проекта.....	10
8.	Наши контакты.....	11



ЭКСПОЗИЦИЯ



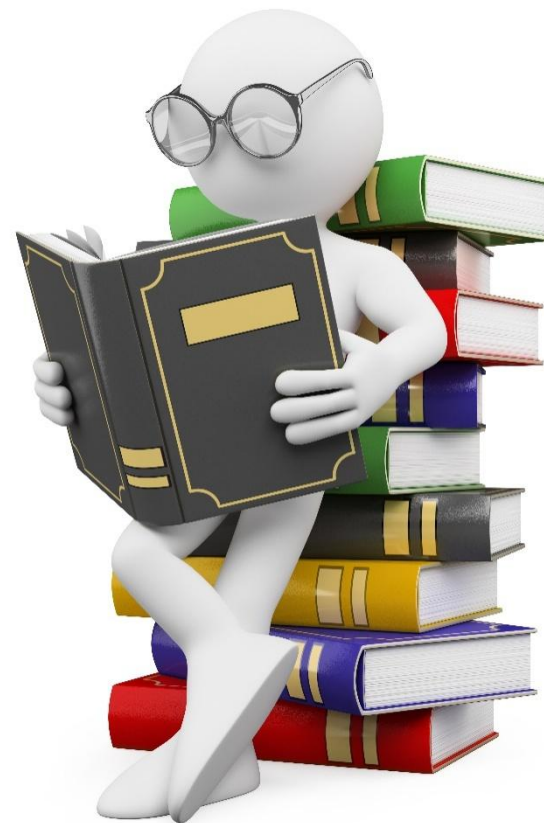
- **Четыре** тематических зала, посвященных основателям ИППО, истории России и русского паломничества;
- Более **85 витрин** с возможностью полноэкранного просмотра;
- **Аудио** экскурсия по музею.



Электронная библиотека



- **Дореволюционная** литература;
- Функция **контекстного** поиска по тексту книги;
- Быстрая **печать** нужных страниц книги.



Использование опыта



- Примеры **оформления** ;
- **Методические** указания;
- Семинары и **вебинары**;
- **Контакты** для связи.



Доступность



- **Редкий** контент;
- Доступ в **любой** точке России и мира (возможность давать школьникам задание на дом);
- **Работа** с информацией с экрана планшета или мобильного телефона.

Удобство работы с информацией



- Все, что нужно для работы – **компьютер** с доступом в интернет;
- Возможность **автоматического** поиска информации;
- Возможность работы с **первоисточником**;
- **Неограниченное** количество одновременных подключений к одному источнику информации.



Привлекательность для молодёжи



- Информация в понятной и доступной форме;
- Экономия времени на поиск информации;
- Совместимость со смартфонами и планшетами;
- Красочный дизайн.



Этапы реализации проекта



- **Ноябрь 2014**

Создание интернет-портала музея;

- **Декабрь 2014**

Создание портабельной версии музея;

- **Февраль 2015**

Публикация каталога музея ИППО.



Наши контакты



8(499) 261 22 11

8(926) 246 7 111

gorobr@inbox.ru

www.gorobr.ru

