

**Microsoft®**

**Microsoft  
SharePoint Portal  
Server 2003**

**Марат Куанышев  
Системный инженер  
DotNet Group  
Microsoft Kazakhstan**



# Текущая ситуация



Служащие получают 50%-75% всей существенной информации непосредственно от других людей



Более 80% электронной информации в организации хранится на индивидуальных жестких дисках и персональных папках



Конкретные люди хранят ключевую информацию, касательную работы организации, и большая часть этой информации теряется, когда они уходят с работы

# Что требует текущая ситуация...

- **Увеличение производительности**
  - ▣ Увеличение необходимости привлекать, удерживать и развивать людей
  - ▣ Увеличение возможностей обучения
  - ▣ Поиск новых путей увеличения эффективности
  - ▣ Улучшение качества и увеличение скорости принятия решения
- **Увеличение прибыли**
  - ▣ Более эффективное прогнозирование и планирование
  - ▣ Более полное управление рисками
- **Уменьшение эксплуатационных расходов**
  - ▣ Минимизация «изобретений велосипедов»
  - ▣ Снижение времени на разработку новых идей/продуктов



# Взгляд на будущее Microsoft

- **Миссия Microsoft:**

- “Позволить людям и организациям полностью реализовать их потенциал посредством лучшего программного обеспечения и технологий”

- **Новые технологии:**

Стандарты XML

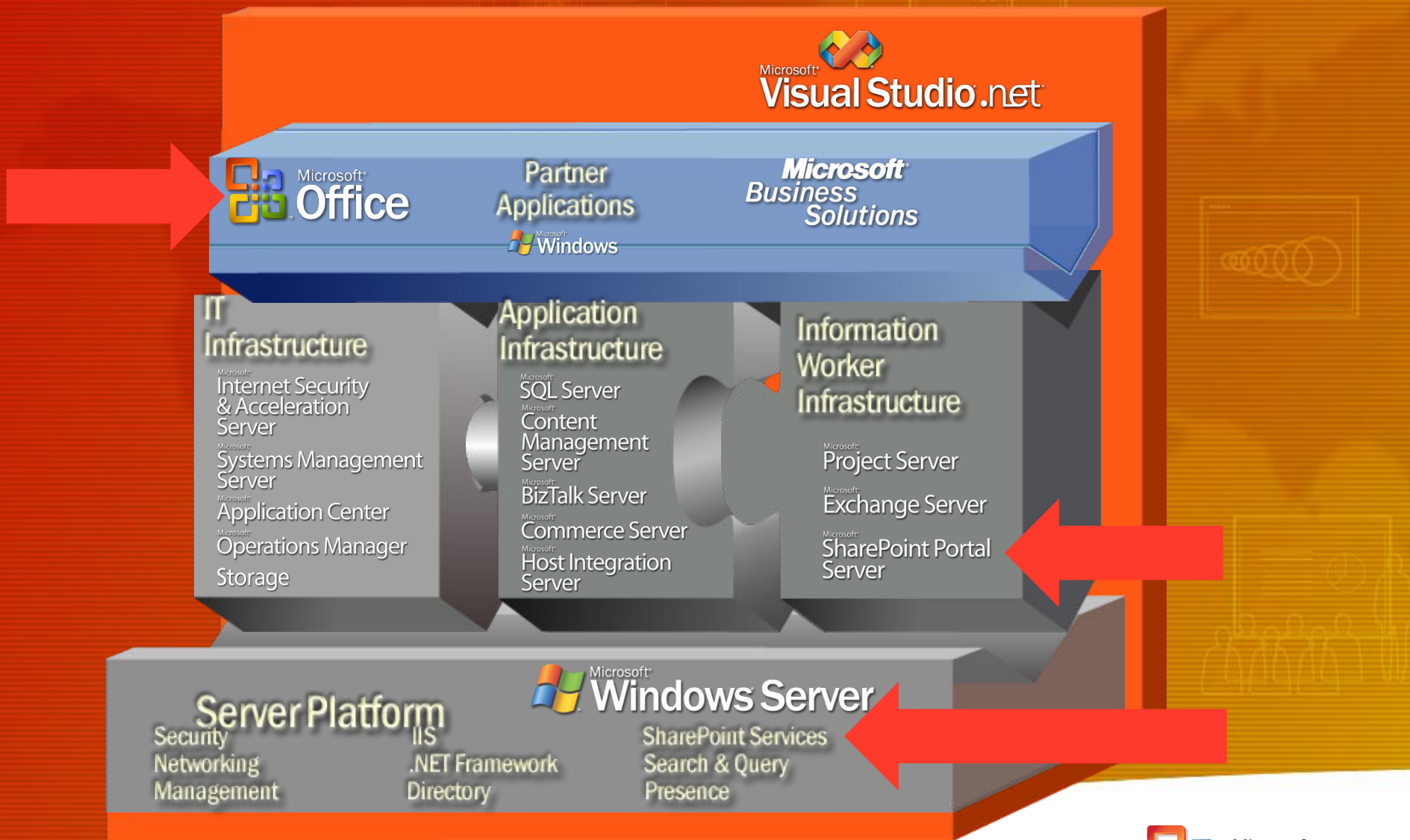
Web сервисы

«Умные» устройства

Интеллектуальные сети



# Интегрируемые платформы Microsoft

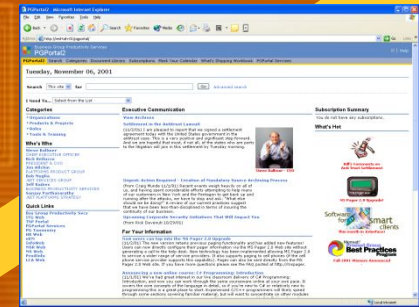


# Стратегия SharePoint

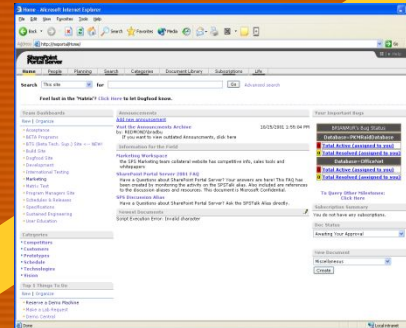
Спектр сайтов – централизованные в большие масштабируемые фермы или отдельно стоящие

- Готовое многофункциональное решение для совместной работы и порталов
- Согласованная работа пользователя, разработчика и администратора

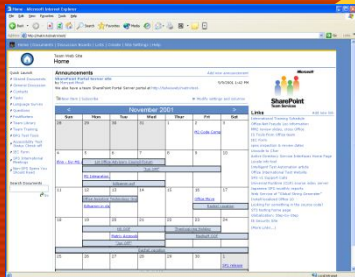
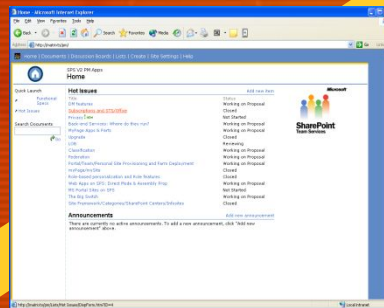
Дивизионный



Командный



Персональный



Web сервисы  
 Бизнес процессы  
 Бизнес приложения





# Платформа SharePoint

Browser

Office

SharePoint Portal  
Server 2003

Windows SharePoint  
Services

Internet Information Server

Windows Server 2003

SQL Server

Web Client  
Rich Integrated Client  
Information discovery  
Audience profiling  
Application integration  
Personalization

Team Collaboration  
Web Part Framework

Web Application Server  
ASP.NET

.NET Framework  
Security & Permissions

Data store  
Scalability & Availability



# Windows SharePoint Services

- **Сценарии для работы работника «за столом с ПК»**
  - ▣ Совместная работа над проектами, документами, встречами
  - ▣ Обмен идеями и информацией
  - ▣ Управление виртуальными командами
- **Ключевые функции**
  - ▣ «Check in/check out» документов, контроль версий
  - ▣ Общие календари, дискуссии, опросы
  - ▣ Сайты различных шаблонов
  - ▣ Интеграция с Microsoft Office System 2003, Real Time Communication Server 2003
- **«Плюсы++»**
  - ▣ Лёгкость в использовании
  - ▣ Разделение полномочий рядовых служащих и менеджеров
  - ▣ Возможность создания и управления командами



# Командная совместная работа

- **Координация групп**

  - Домашняя страница команды

  - Календарь событий, задачи, ссылки и контакты

- **Реализация и облегчение совместной работы**

  - Интеграция с эл.почтой, службой мгновенных сообщений и free/busy информацией

  - Извещения для команды

  - Организация собственных дискуссий

  - Опросы для группы

  - Рабочие области для «встреч»

# Создание содержимого сайта (контента)

- **Основа**

- Динамические ссылки – документы, изображения, текст и т.д.

- Удобный и настраиваемый вид

- Метаданные для описания контента

- **Управление документами**

- Check-in и Check-out

- Контроль версий документов

- Редактирование документов по одному клику

- Индивидуальные рабочие области для документов

# Настройка сайта

- **Широкие возможности для изменения вида сайта посредством использования FrontPage**
  - Настраиваемые шаблоны
  - Повторное использование сайтов и списков
- **Изменения на стороне браузера**
  - Добавление .NET веб частей
  - Изменение тем
- **Наращивание посредством .NET и Web сервисов**
  - Включение обычных веб частей для предоставления всех сервисов и ресурсов



# Windows SharePoint Services

- **Сценарии для IT профессионалов**
  - ▢ Управление различными средствами для совместной работы
  - ▢ Управление большим числом сайтов
  - ▢ Высокий уровень безопасности и доступности
- **Ключевые функции**
  - ▢ Делегирование и отслеживание процесса создания сайта и управления им
  - ▢ Разделяемые роли и контроль доступа
  - ▢ Автоматизированная квотация ресурсов
  - ▢ Веб фермы, кластеризованные данные
  - ▢ Администрирование через Веб, командную строку или “object model”
- **«Плюсы++»**
  - ▢ Низкая совокупная стоимость владения (ССВ)
  - ▢ Высокие масштабирование и доступность
  - ▢ Легкость администрирования

# Развертывание

- **Высокопроизводительная архитектура**
  - Технология «Load Balanced web front-ends»
  - Кластеризуемое SQL хранилище
- **Поддержка и развертывание средств для совместной работы для каждой команды в организации**
  - IT предоставляет управляемые сервисы
  - Контент защищен
    - Backup/Restore процедуры
    - Антивирусные процедуры
  - Имеются готовые шаблоны и веб части



# Управление

- **Администрирование полностью через браузер**
- **Управление совместной работой на уровне предприятия**

Автоматизированное управление квотами

Автоматизированное архивирование и деактивизация сайтов

Использование средств анализа и мониторинга

- **Администрирование командных сайтов**

Доступ пользователей/групп к командным сайтам

Настройка сайтов

Минимальные требования к опыту с IT специалистов





# Microsoft Office SharePoint Portal Server 2003

- **Сценарии для работы работника «за столом с ПК»**

- Организация SharePoint сайтов во всей организации
- Накопление корпоративных знаний
- Доступ к связанным приложениям и информации

- **Ключевые функции**

- Объединение, организация, управление и обеспечение SharePoint сайтов
- Интеграция приложений масштаба предприятия
- «Мой сайт»
- Направленность на конкретную аудиторию
- Система поиска и просмотра документов, вебсайтов, списков команд и людей

- **«Плюсы++»**

- Информация работает
- Соединение совместно работающих людей и «рабочих площадок»
- Соединение и направление информации для большей продуктивности



# Поддержка сайтов

- **Каталог сайта**

- Организация сайтов команд во всей организации
- Создание новых сайтов внутри портала
- Все сайты содержат ссылку на портал

- **‘Мой сайт’**

- Каждый пользователь имеет свой собственный сайт внутри портала, разделенный на две части:

- Частный = ‘что мне нужно для моей работы’

- Публичный = ‘что другим нужно от меня’

- Настройка и персонализация страниц

# Индексация & Поиск

- **Поиск**

Сейчас больше, чем только поиск документов – включает также Категории, Команды, Сайты, и Люди (публичный вид ‘Моего Сайта’)

- **Подписки и извещения**

Уменьшение затрат времени на поиск информации

Доставка обновленной информации пользователям

Включает описание того, что изменилось



# Категории

- **Основанная на темах организация информации**

Включают больше, чем просто документы – Люди, Команды, Сайты, Ссылки, Веб сервисы и Приложения (через веб части)

Работают как домашние страницы – первое место для поиска всей информации

Кастомизируемые страницы

Отстраивают структуру «Категории» для различных ролевых и информационных нужд

Обеспечение прав доступа на основе пользователя и членства в группах

# Интеграция с приложениями

- **Основные платформы и утилиты**

- .NET веб части и веб сервисы - Windows Server технологии

- Построение веб сервисов при помощи Visual Studio .NET

- Построение SharePoint веб частей для объединения веб сервисов

- **Спектр моделей интеграции**

- Point-to-Point

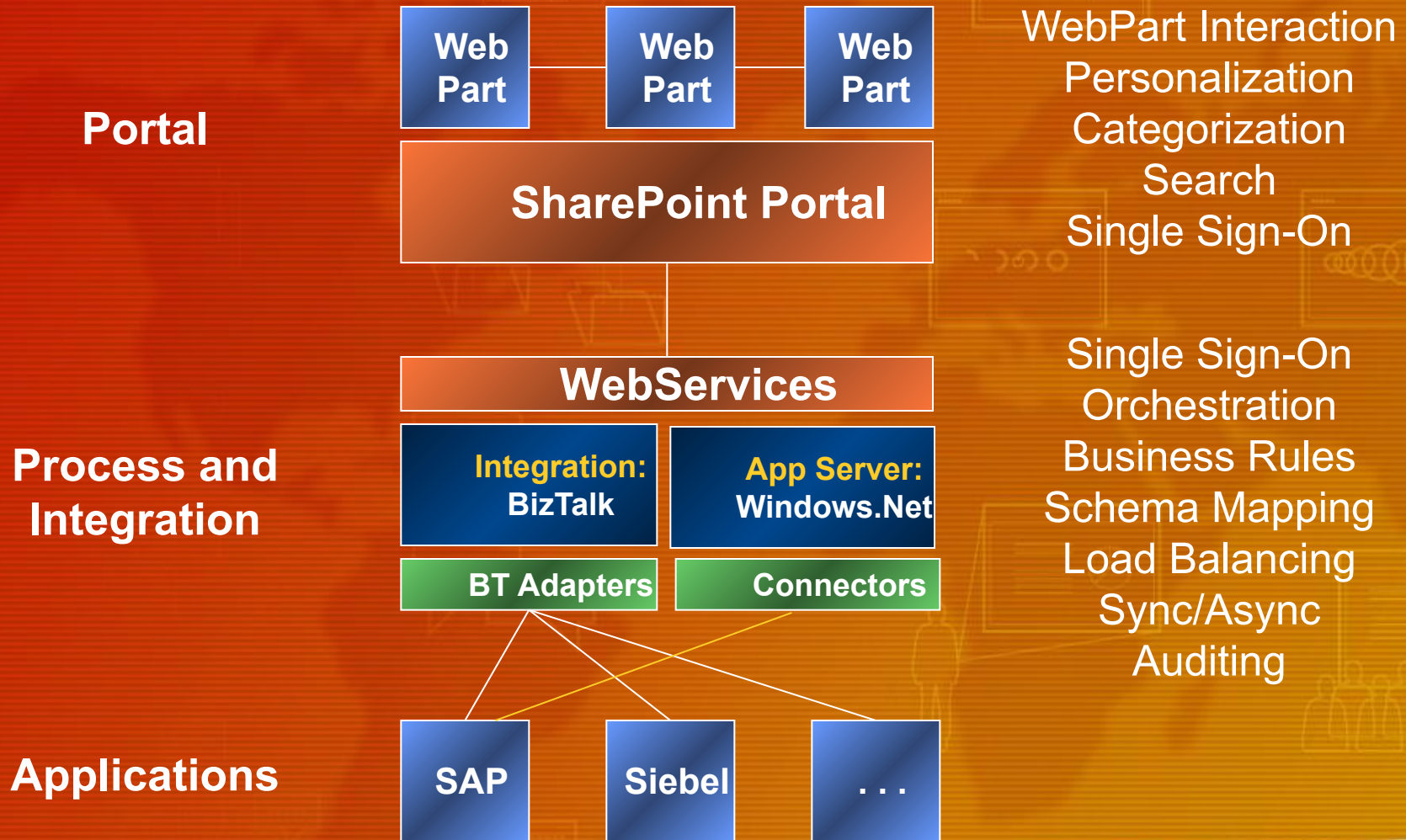
- Data cache/warehouse

- Application integration server

- **Единое решение с единой точкой входа**



# Платформа интеграции





# Развертывание и управление

- **Масштабируемость и доступность**

Трехуровневая архитектура приложений

Браузер, веб сервер, сервер СУБД

Load balanced web front-ends, серверы индекса и поиска

Кластируемое SQL хранилище

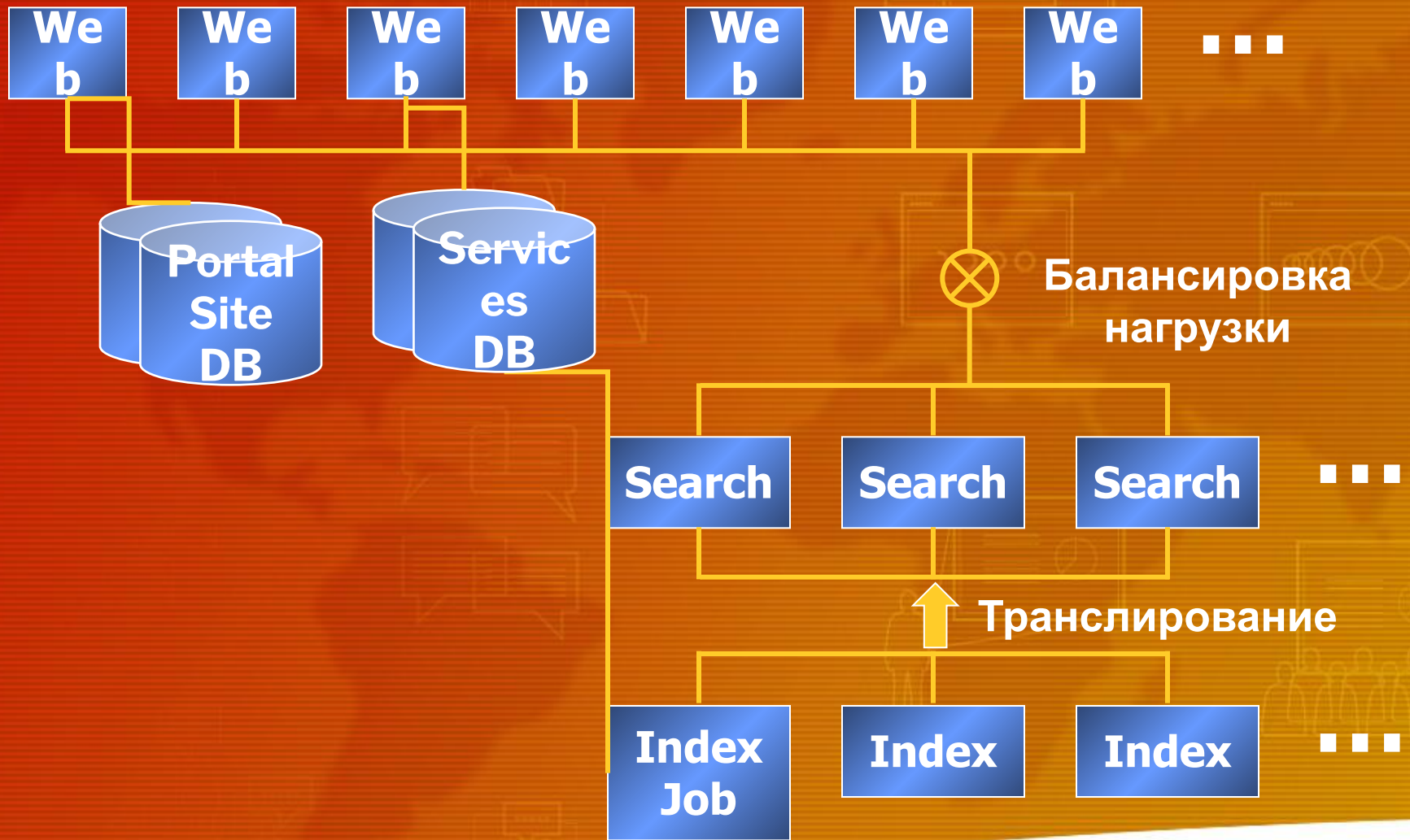
Гибкое развертывание

Рост от командных сайтов по дивизионных сайтов и  
далее до сайта предприятия

Администрирование через браузер



# Развертывание больших ферм

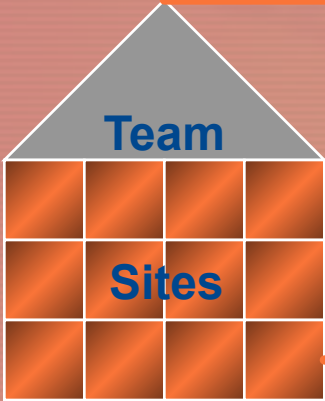


# Enterprise Deployment

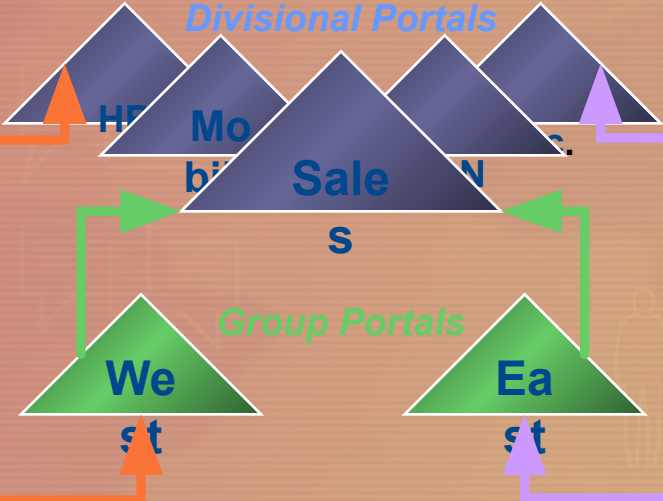
Enterprise Search & User/Audience Profiles

Enterprise

Team Site Farm



Hosted & Standalone Portals



My Site Farm





# SharePoint Portal Server 2003

- **Сценарии для IT профессионалов**
  - ▢ Безопасный и надежный доступ к корпоративным знаниям
  - ▢ Соединение с порталами и средствами коллективной работы внутри организации
  - ▢ Уменьшение времени и стоимости разработки с помощью готовых решений
- **Ключевые функции**
  - ▢ Масштабируемая, распределяемая архитектура с мощными возможностями
  - ▢ Персонализация, поиск, направленность на конкретные аудитории, единый вход
  - ▢ Поиск на Интернет серверах, безопасные веб и файл сервера, общие папки Exchange серверов, Lotus Notes и SharePoint сайты
  - ▢ .Net Framework расширяемость
- **«Плюсы++»**
  - ▢ «Мейнстрим» платформа и инструменты
  - ▢ Гибкие опции для развертывания в организациях любого размера
  - ▢ Низкие расходы на поддержание ПО



# Платформа

- **Сервер**

Windows Server 2003

Лучше с AD, но не обязательно

Поддержка аутентификацию NT4 доменов

MSDE – хранилище по умолчанию

Рекомендуется SQL Server 2000 (с SP3)

- **Клиентские браузеры**

Internet Explorer 5.5 или позднее

Netscape 6.x или позднее

- **Многофункциональный клиент**

Office 2003 для «контекстной» работы

Office XP/2000 для базовой работы с данными



# Наращиваемость

- **Общая объектная модель (ОМ) SharePoint .NET**
  - .NET объекты
  - Веб сервисы SOAP
- **Общие сервисы Site Framework**
  - Кастомизация и шаблоны
  - Разработка веб частей
- **Существующая ОМ (от SPS 2001)**
  - Search Protocol Handlers, IFilter
  - Существующая библиотека документов



# Информация к размышлению

<http://www.microsoft.com/sharepoint>

<http://msdn.microsoft.com>

<http://www.microsoft.com/sharepoint/webparts>

<http://www.microsoft.com/sharepoint/community/>



# Microsoft®



© 2003 Microsoft Corporation. All rights reserved.

This presentation is for informational purposes only. MICROSOFT MAKES NO WARRANTIES, EXPRESS OR IMPLIED, IN THIS SUMMARY.