

ПРАВИЛА ДОРОЖНО ГО



Модель дорожного светофора
ДВИЖЕНИ

Автор:
Плинка Елена Николаевна
учитель информатики
ГБОУ СОШ №575

Цель проекта:

- Разработать модель светофора для показа на уроках ОБЖ;
- Демонстрация модели на классных часах при объяснении правил дорожного движения.

Задачи проекта:

- Рассказать ребятам строение светофора.
- Программирование микроконтроллера по заданным параметрам.
Демонстрация программы.
- Усвоение детьми правил дорожного движения.

Этапы создания и демонстрации модели светофора

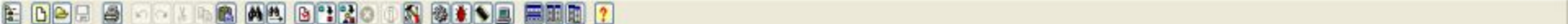
1. Собрали модель дорожного светофора.
2. Написали программу на языке программирования Си.
3. Запрограммировали микроконтроллер.
4. Продемонстрировали модель дорожного светофора на уроках ОБЖ и классных часах в игровой форме для учащихся начальной школы.



Navigator Code Templates Clj < >

CodeVisionAVR
Project: svetofofor
Notes
svetofofor.c
Other Files

```
1 #include <tiny2313.h>
2 #include <delay.h>
3
4 void main( void )
5 {
6     DDRB = 255;
7     while (1)
8     {
9
10        PORTB = 4;
11        delay_ms(20000);
12
13        PORTB = 0;
14        delay_ms(500);
15        PORTB = 4;
16        delay_ms(700);
17        PORTB = 0;
18        delay_ms(500);
19        PORTB = 4;
20        delay_ms(700);
21        PORTB = 0;
22        delay_ms(500);
23        PORTB = 4;
24        delay_ms(700);
25        PORTB = 0;
26        delay_ms(500);
27        PORTB = 2;
28        delay_ms(3000);
29        PORTB = 1;
30        delay_ms(20000);
31    }
32 }
33
```

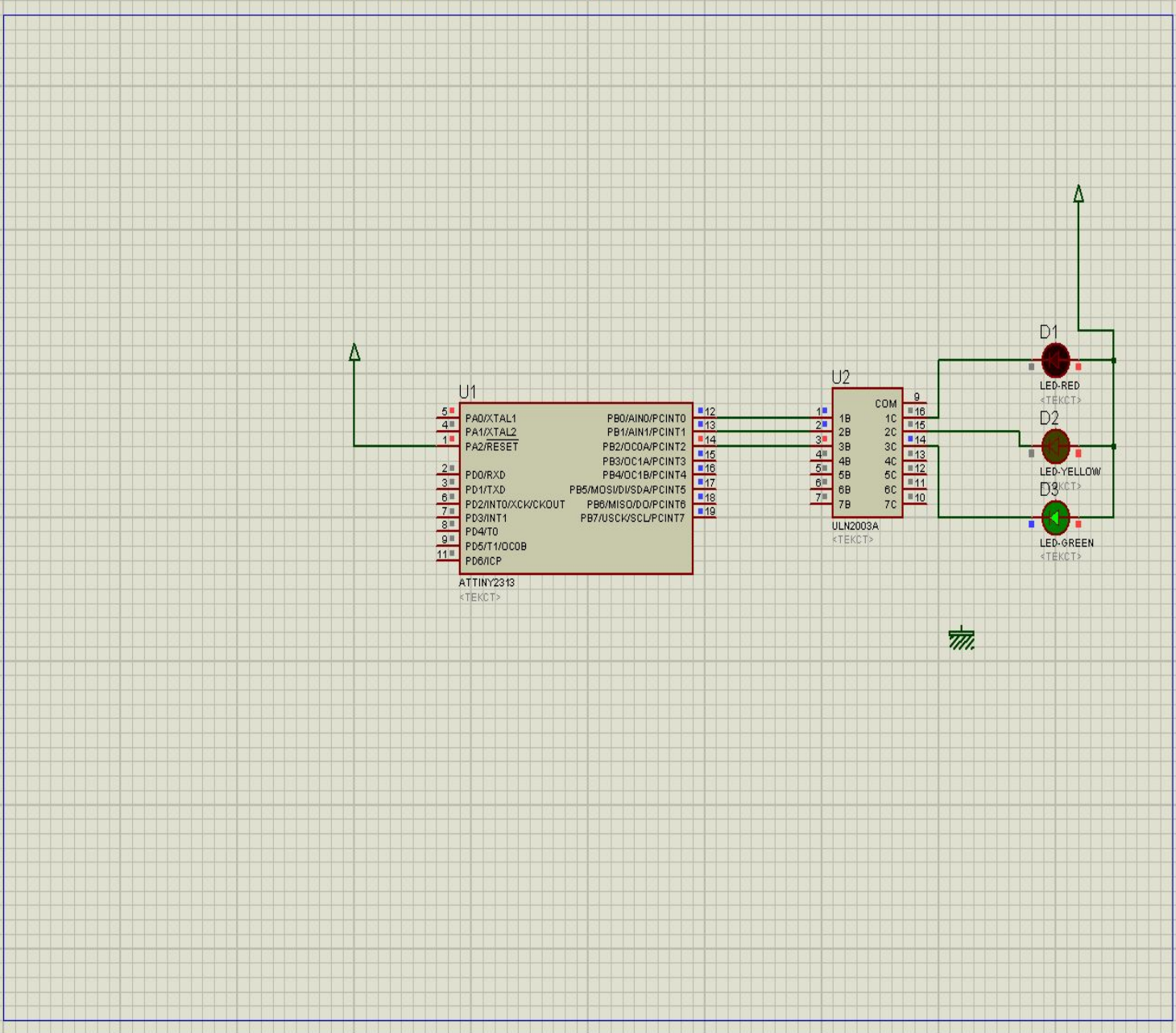
Navigator Code Templates Cl

- CodeVisionAVR
 - Project: svetofor
 - Notes
 - svetofor.c
 - Other Files

```
1 #include <tiny2313.h>
2 #include <delay.h>
3
4 void main( void )
5 (
6     DDRE = 255;
7     while (1)
8     (
9
10        PORTB = 4;
11        delay_ms(20000);
12
13        PORTB = 0;
14        delay_ms(500);
15        PORTB = 4;
16        delay_ms(700);
17        PORTB = 0;
18        delay_ms(500);
19        PORTB = 4;
20        delay_ms(700);
21        PORTB = 0;
22        delay_ms(500);
23        PORTB = 4;
24        delay_ms(700);
25        PORTB = 0;
26        delay_ms(500);
27        PORTB = 2;
28        delay_ms(3000);
29        PORTB = 1;
30        delay_ms(20000);
31    )
32 )
33
```

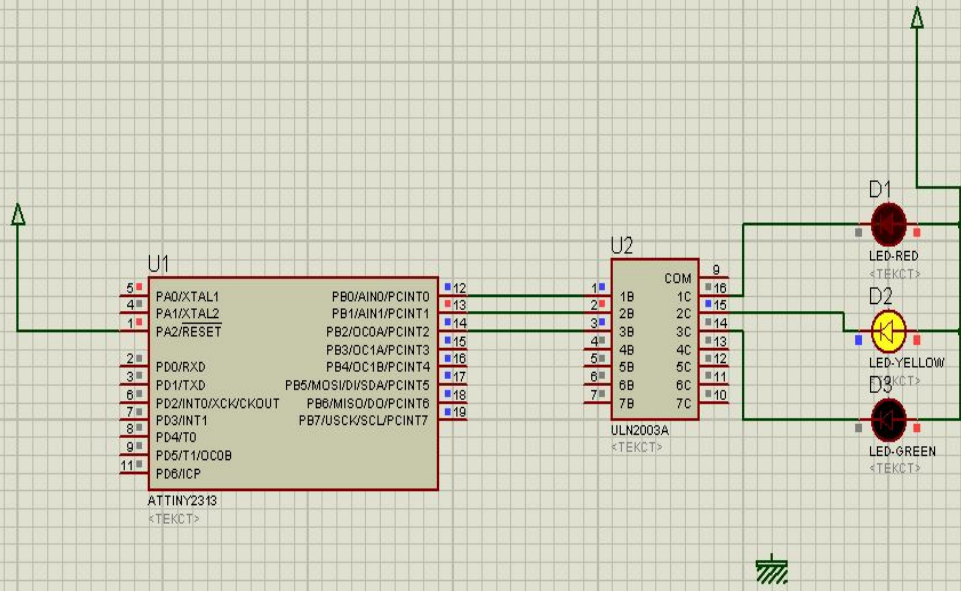
Messages

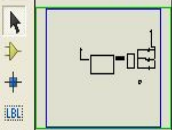
Left sidebar containing a project tree and a component library. The component library lists: ATtiny2313, LED-GREEN, LED-RED, LED-YELLOW, and ULN2003A.





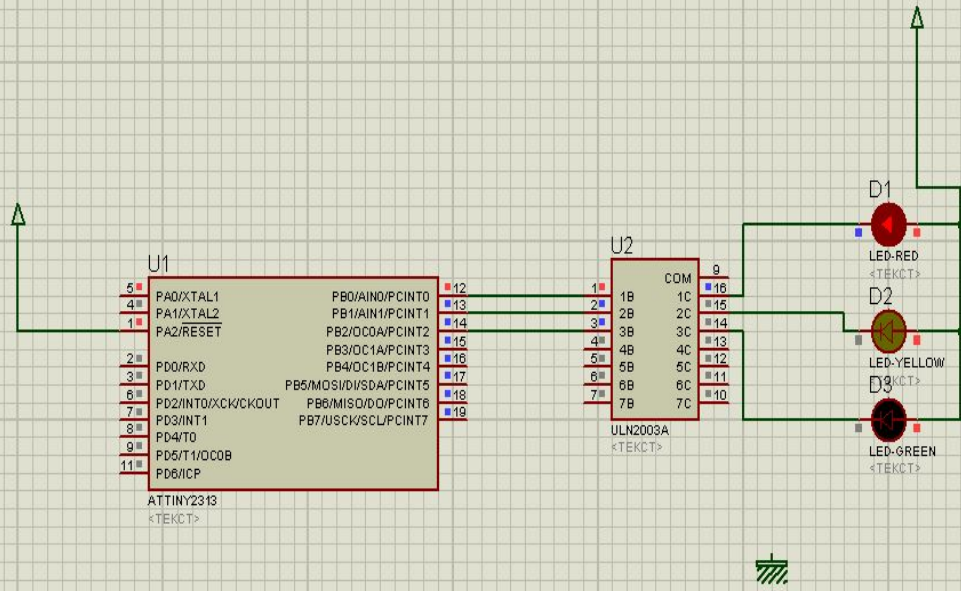
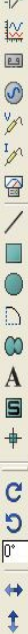
- УСТРОЙСТВА
- ATTINY2313
 - LED-GREEN
 - LED-RED
 - LED-YELLOW
 - ULN2003A





PIE УСТРОЙСТВА

- ATTINY2313
- LED-GREEN
- LED-RED
- LED-YELLOW
- ULN2003A



То, что нам нужно для светофора!





Давай-ка поговорим о том, как правильно переходить улицу!

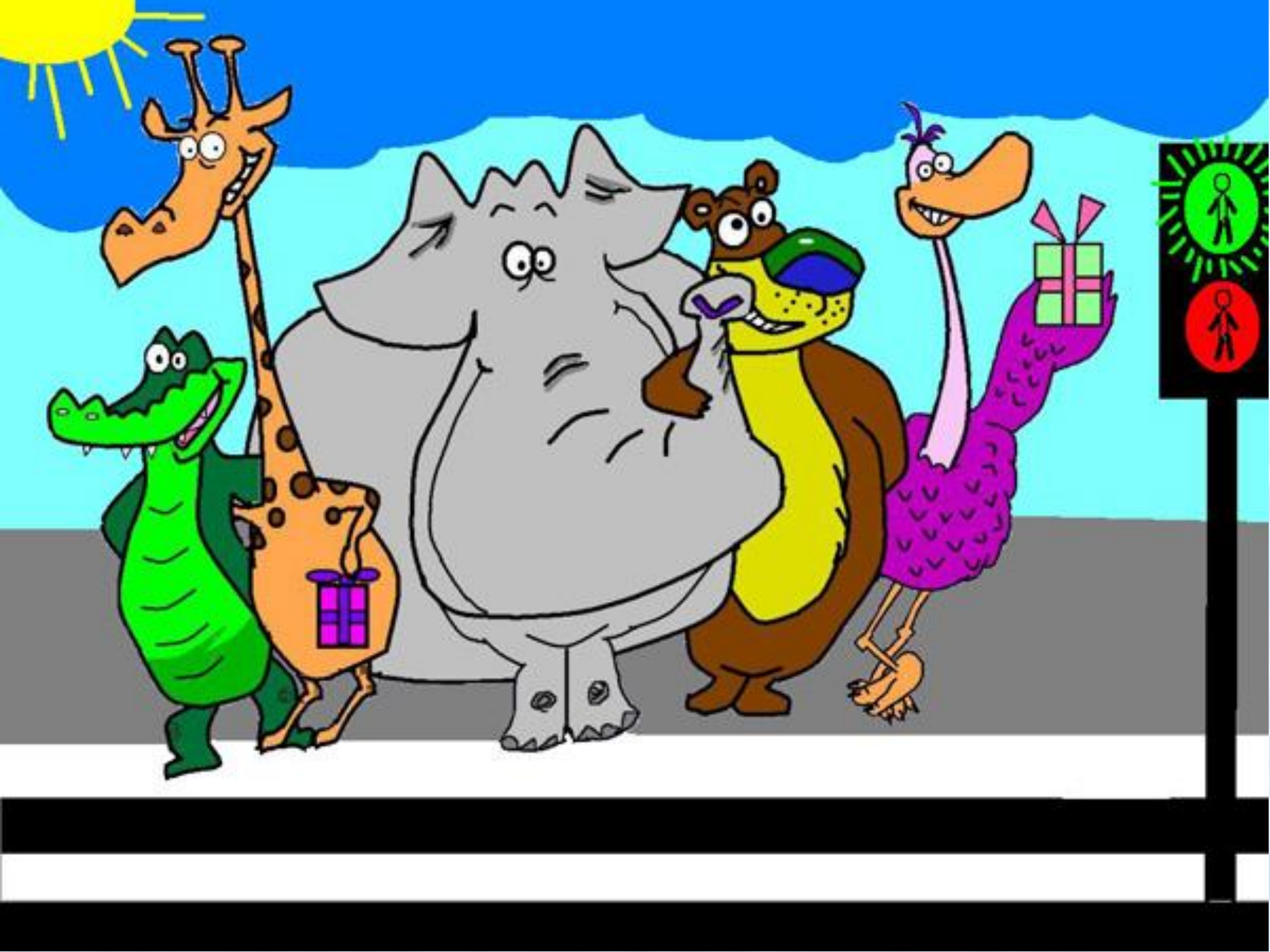


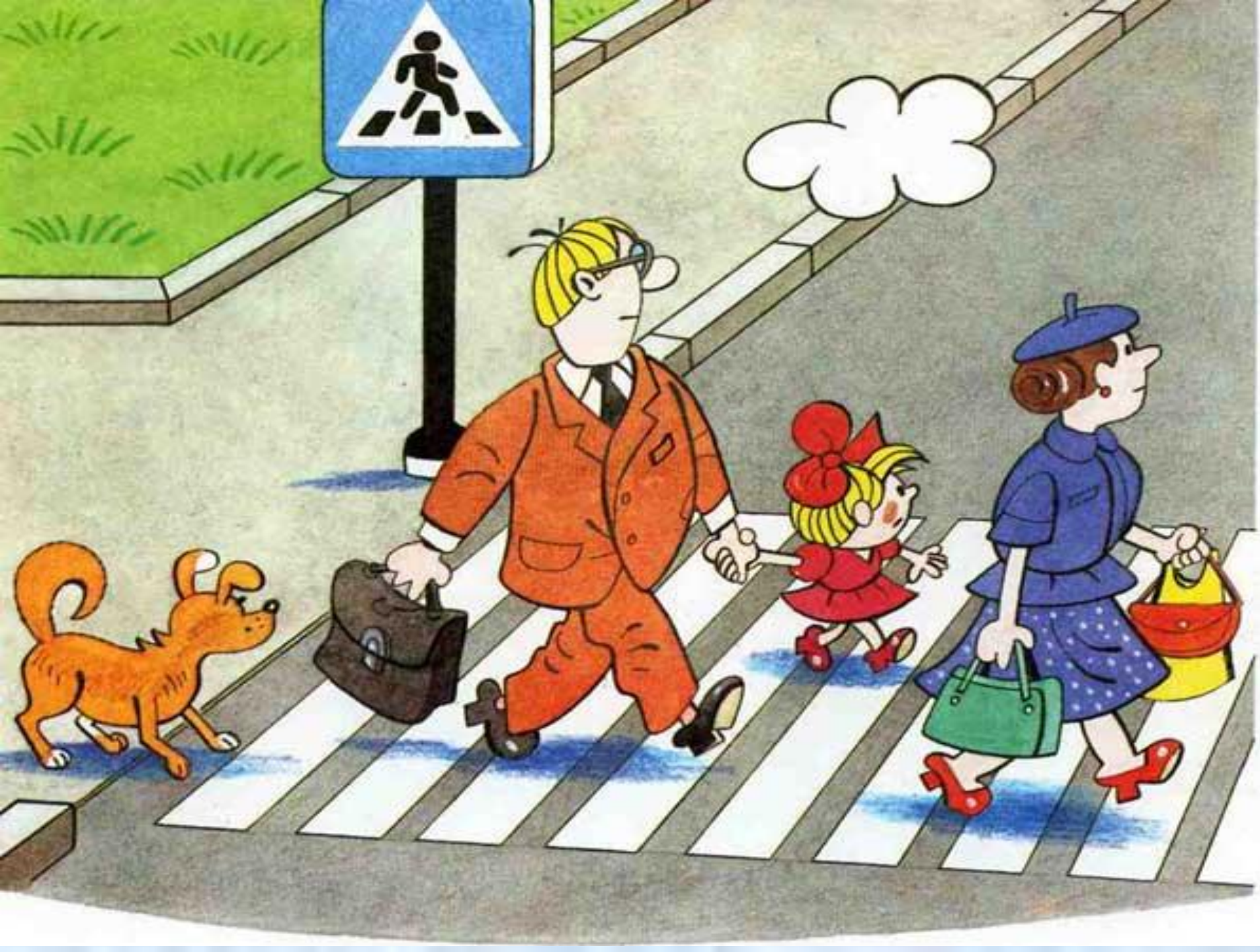


Если видишь красный свет, стоп, ни с места: хода нет.

Если жёлтый свет заметишь - будь внимателен и жди.

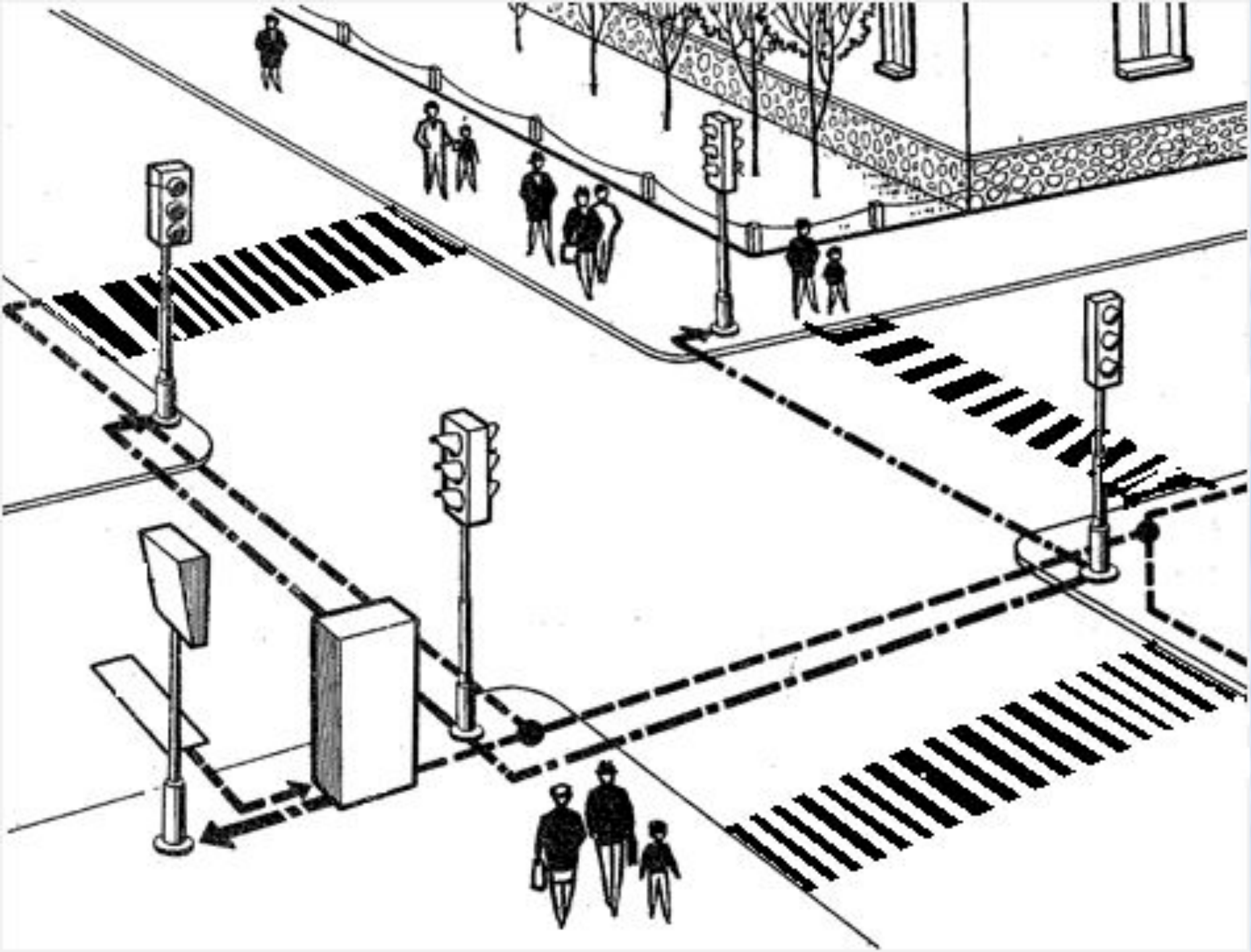
Только при зелёном свете улицу переходи!











ВЫВОДЫ:

УСВОЕНИЕ
ДЕТЬМИ ПРАВИЛА
ДОРОЖНОГО
ДВИЖЕНИЯ, КАК
ПРАВИЛЬНО
ПЕРЕХОДИТЬ
ОПАСНЫЕ УЧАСТКИ
ДОРОГИ.



МОДЕЛЬ
СВЕТОФОРА
ПОМОГАЕТ ЛУЧШЕ
УСВОИТЬ СИГНАЛЫ
СВЕТОФОРА