

# **Моделирование окружающего мира**

**Муниципальное общеобразовательное  
учреждение гимназия №1**

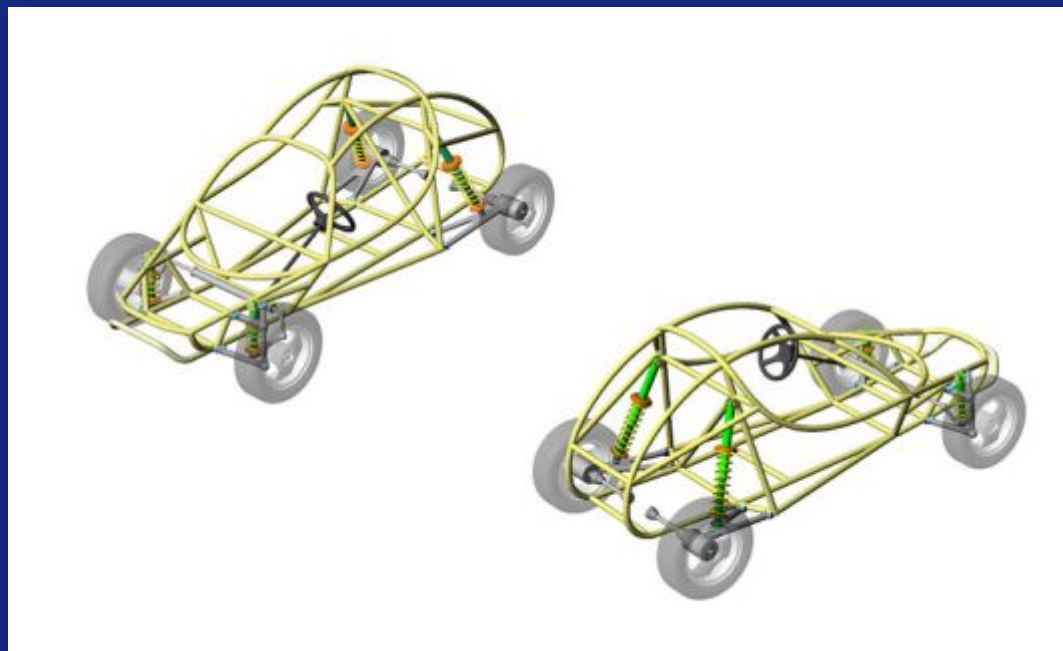
**Учитель информатики: Скабёлкина М.Ю.**

**Липецк 2011**

**5 класс**

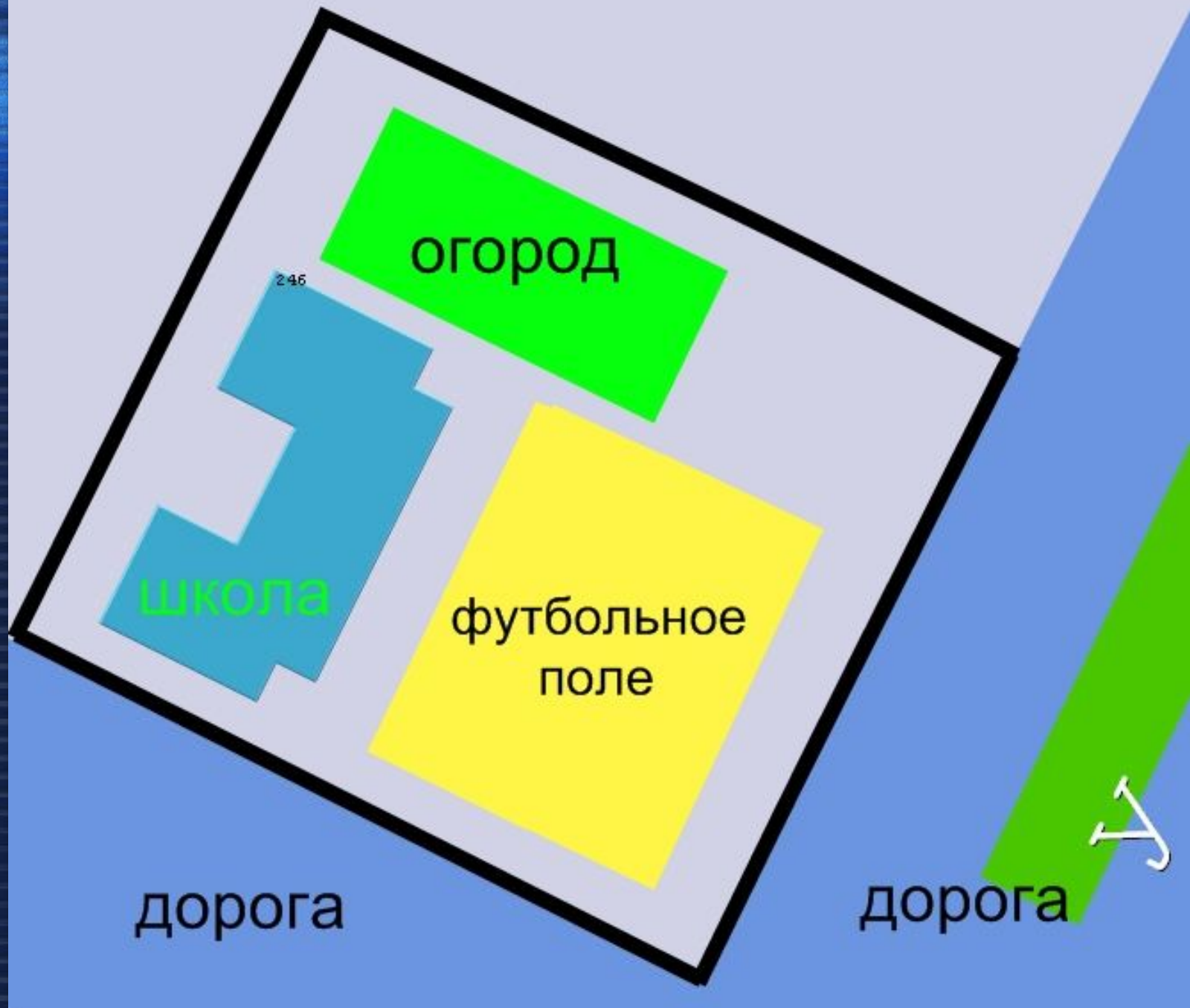
# Цель урока:

- формирование знаний в области моделирования









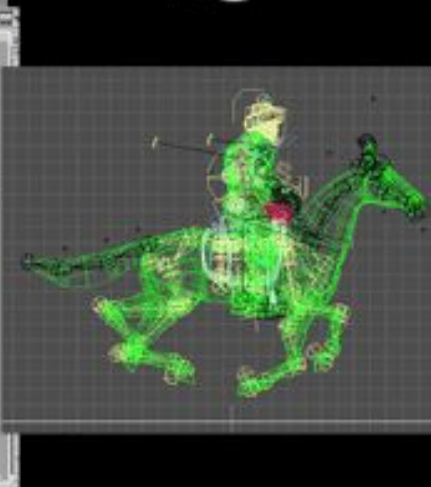
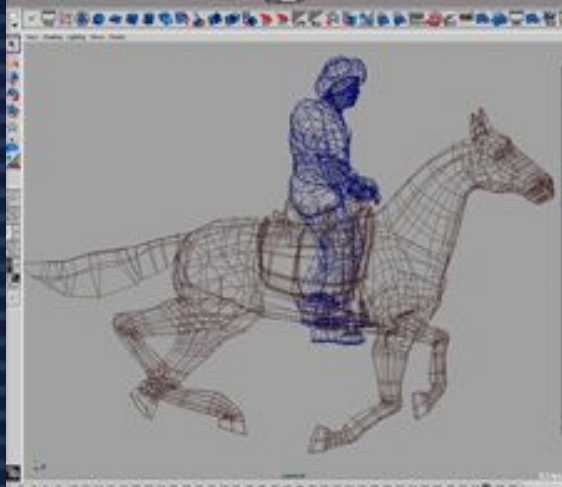
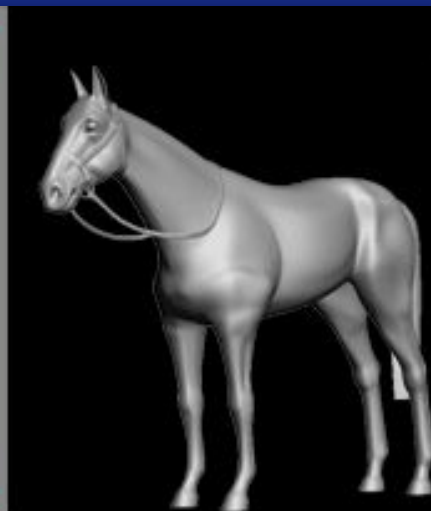
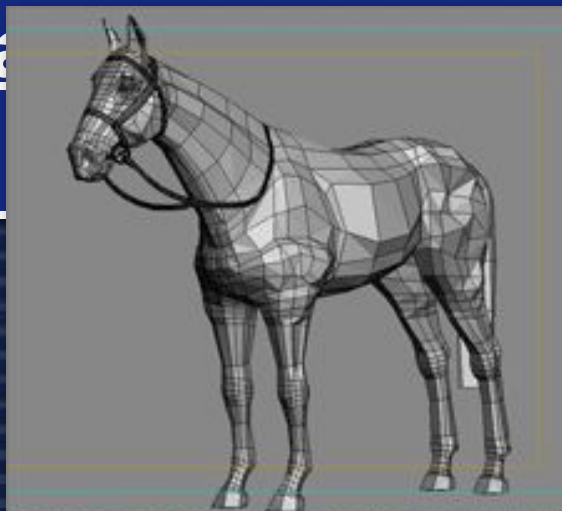


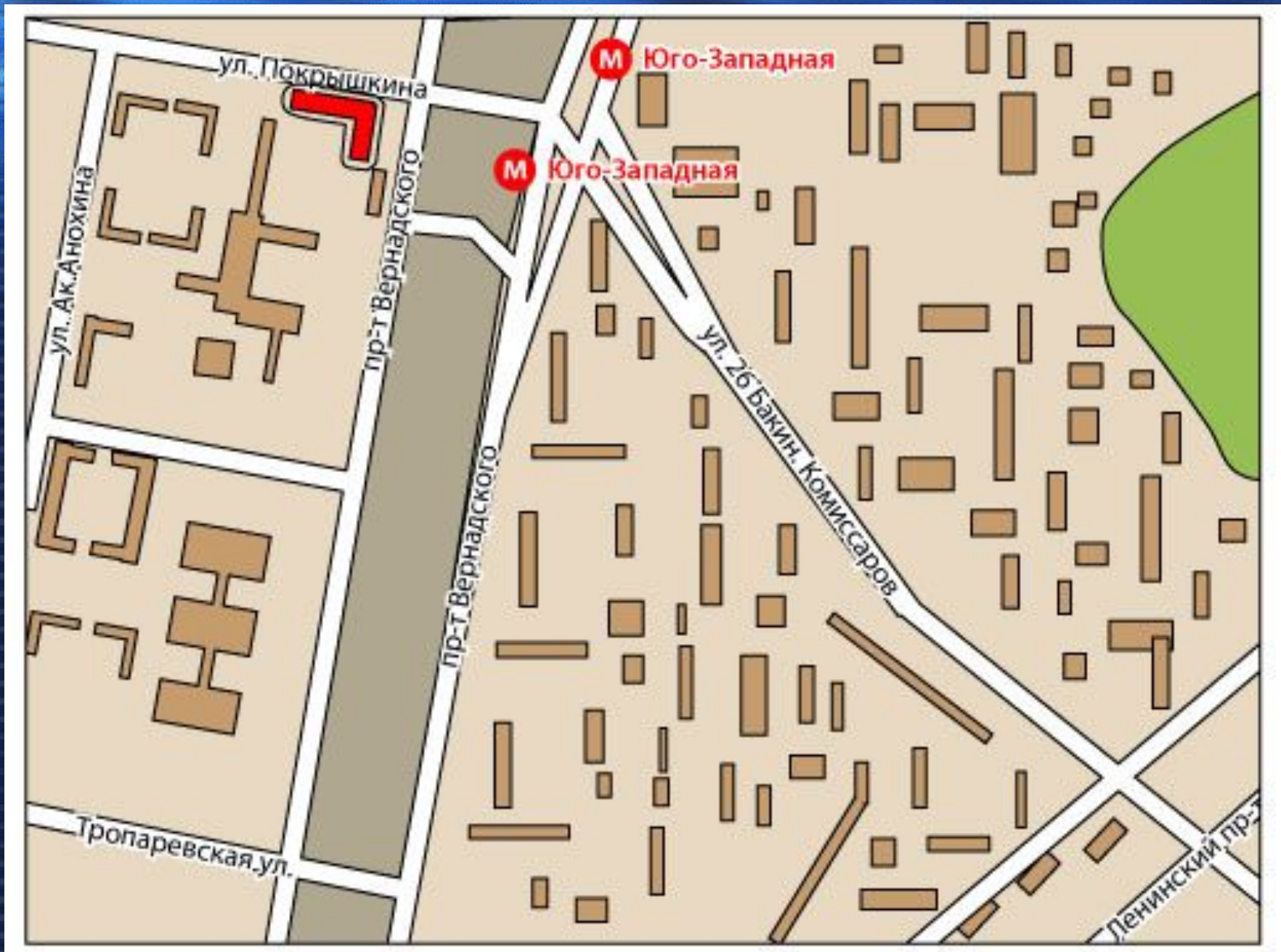
**МОДЕЛЬ**



**РЕАЛЬНЫЙ  
ОБЪЕКТ**

Деятельность человека по созданию и изучению моделей называется моделированием





ул. Покрышкина

М Юго-Западная

ул. Ак. Анохина

М Юго-Западная

пр-т Вернадского

ул. 26 Бакин. Комиссаров

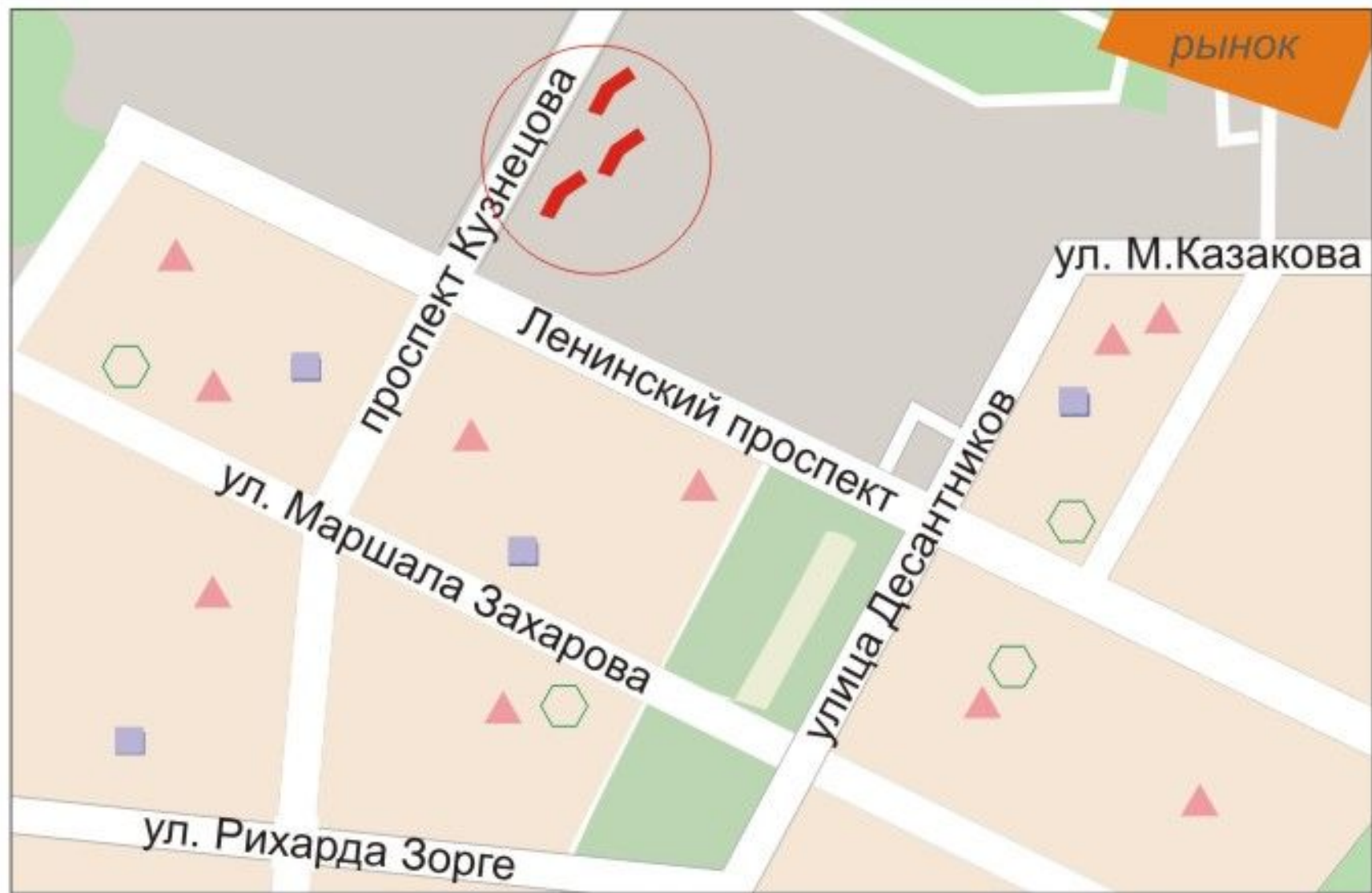
пр-т Вернадского

Тропаревская ул.

Ленинский пр-т







—универсам

—школа

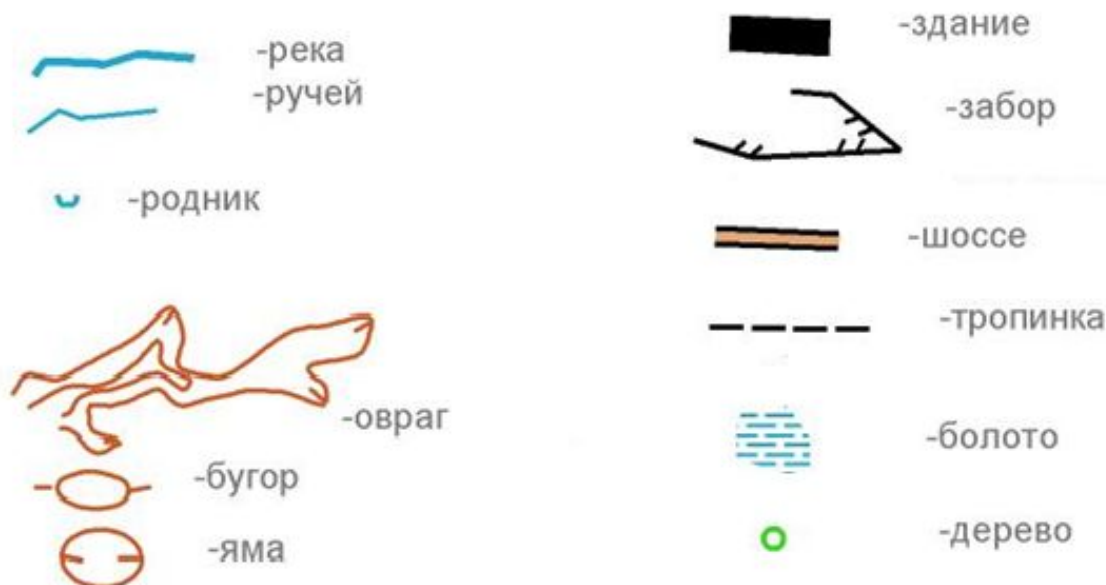
—детский сад

# Практическая работа

## Задание №1. План школьного двора

- При помощи инструментов графического редактора создайте условные знаки.
- Сохраните рисунок в файле с именем «Условные знаки».
- На свободном пространстве изобразите план местности вокруг вашей школы, используя меню топографических знаков.
- Сохраните свою работу в файле с именем «План школы».

### Условные знаки



## Задание №2. План садового участка

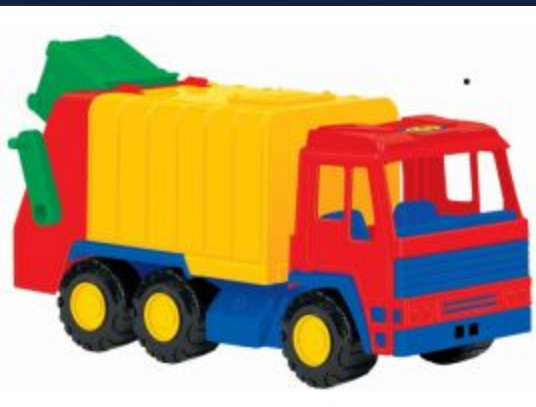
- Создайте план посадок на садовом участке. Пример приведен на рисунке



# Подведение итогов

Чем модель отличается от  
реального объекта?

Приведите примеры моделей.



# Домашняя работа

- ❑ П. 2.24 страницы 82 – 83, прочитать
- ❑ Привести примеры 3 моделей и описать их в тетради.

# **Моделирование окружающего мира**

**Муниципальное общеобразовательное  
учреждение гимназия №1**

**Учитель информатики: Скабёлкина М.Ю.**

**Липецк 2011**

**5 класс**