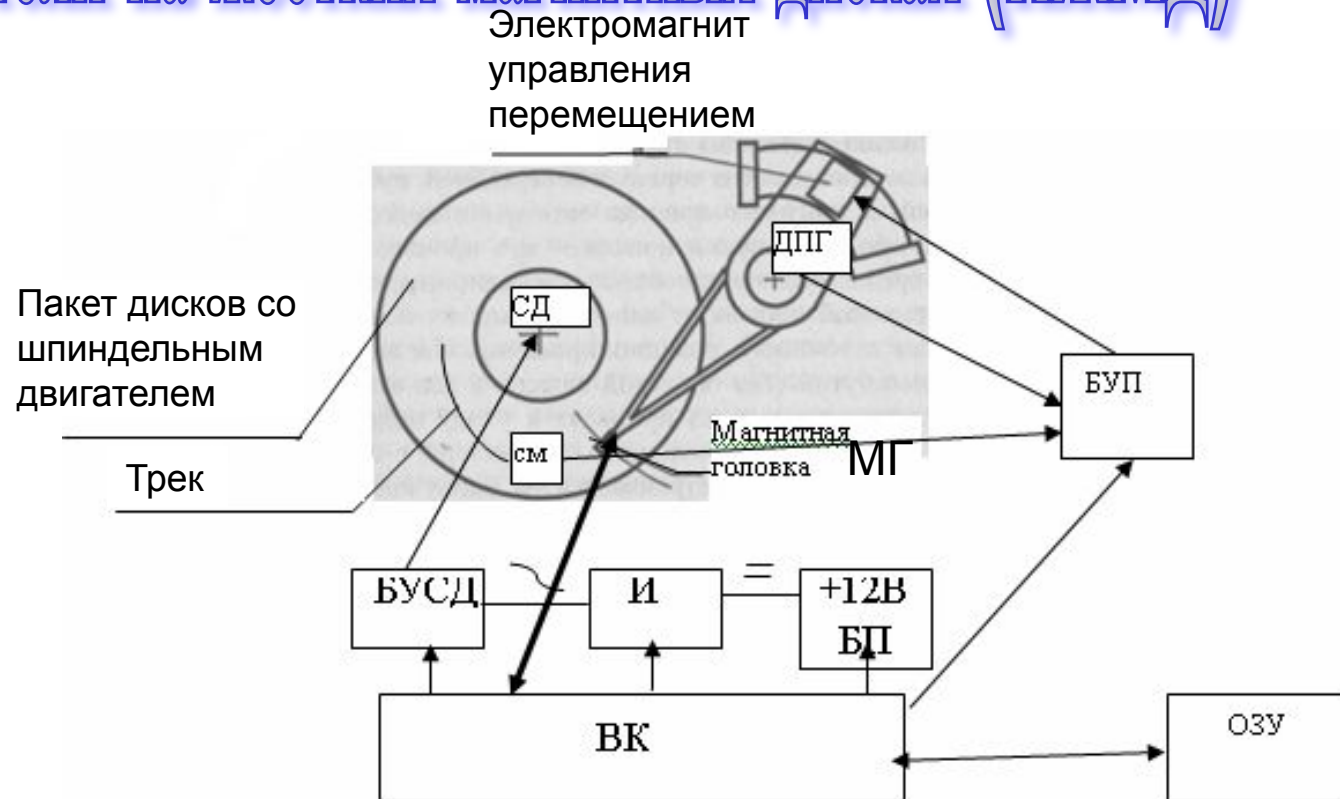


Накопители на жестких магнитных дисках (НЖМД)



БУСД - блок управления 3-х фазным синхронным двигателем шпинделя;

И - инвертор;

СД - синхронный двигатель;

БП - блок питания;

ВК - внутренний контроллер

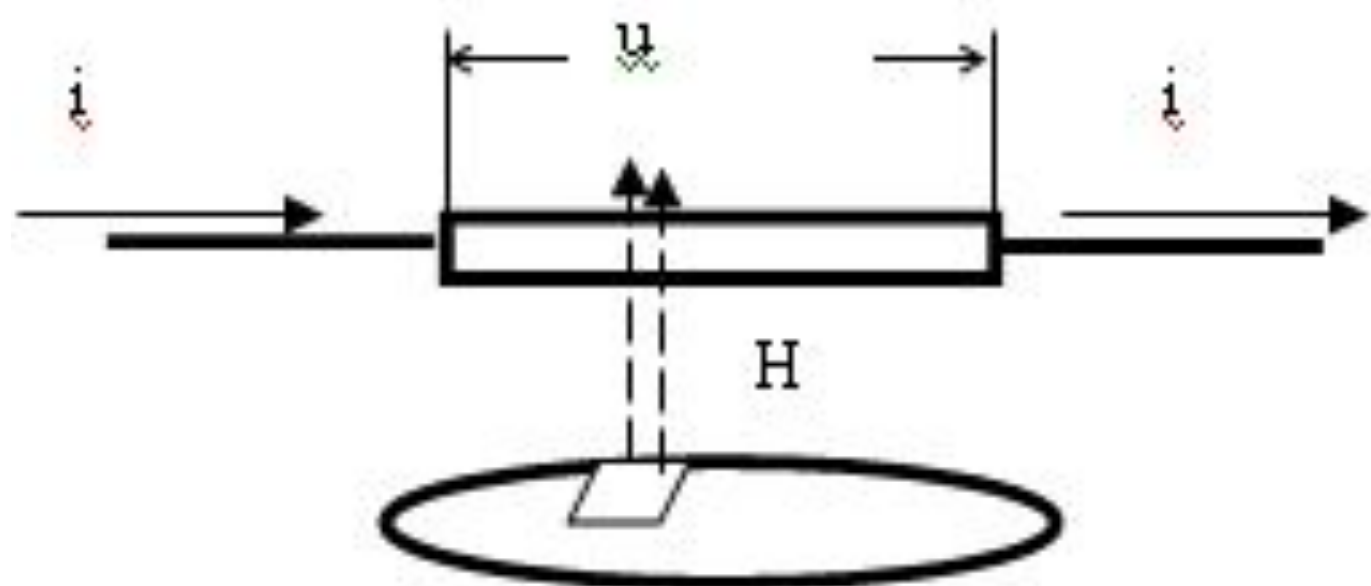
БУП - блок управления позиционированием головки;

ОЗУ - оперативное запоминающее устройство ВК;

см - сервометка;

ДПГ - датчик позиционирования головки.

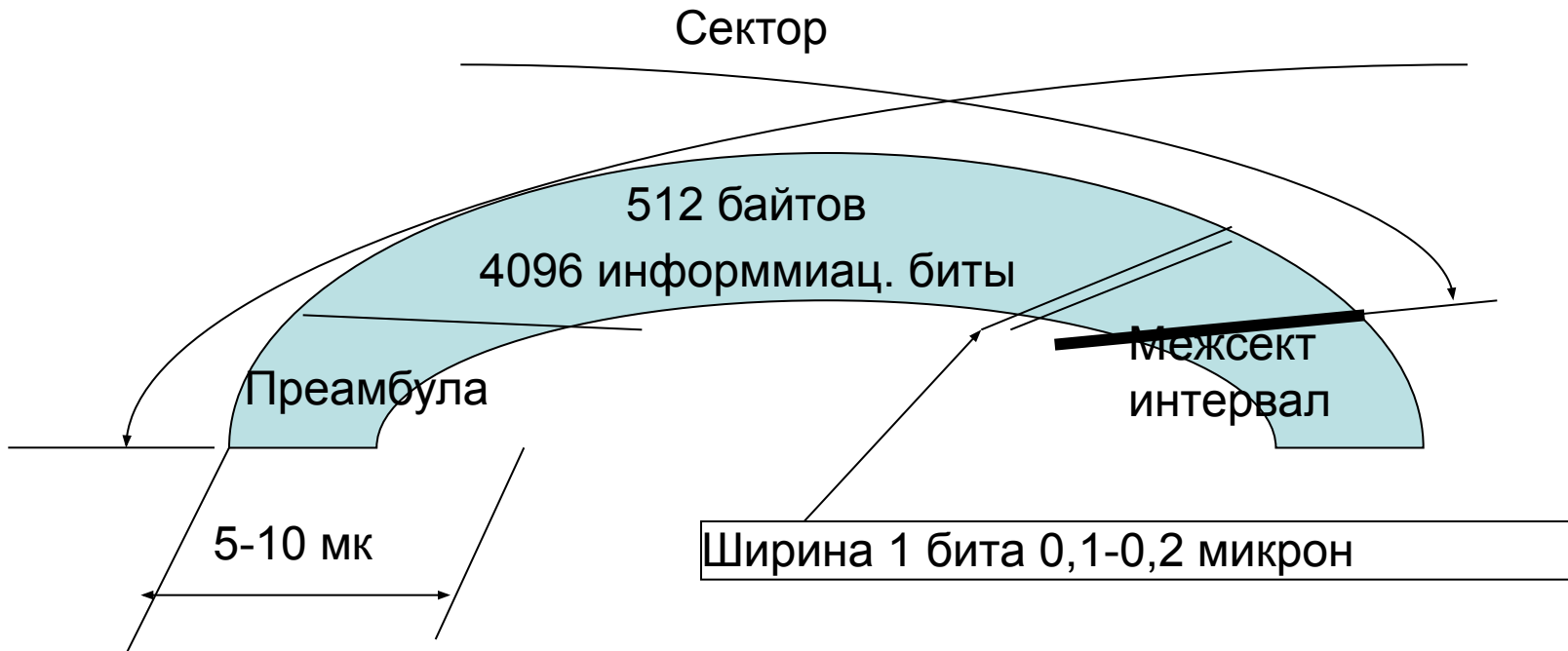
МГ - магнитная головка

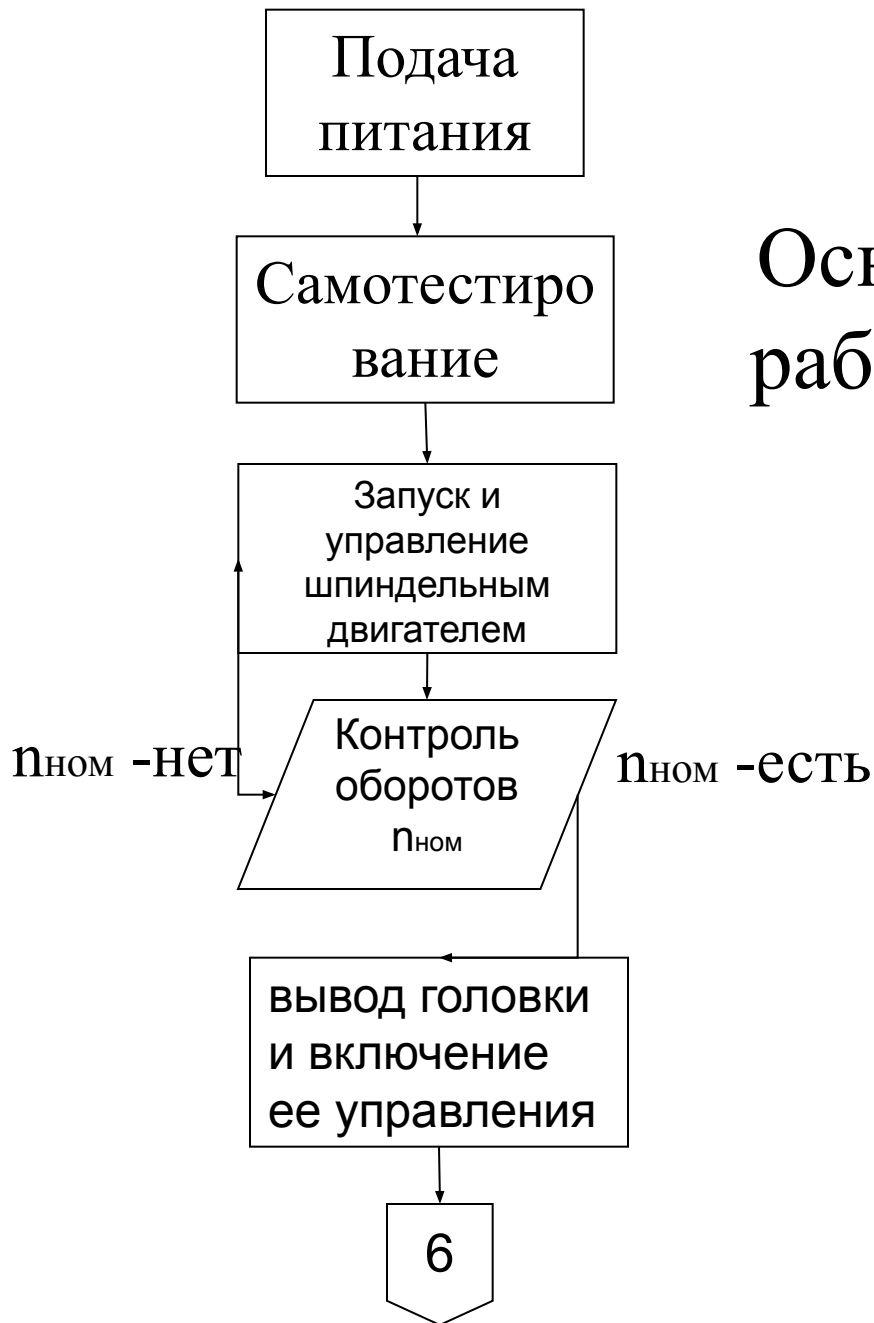


При $H \neq 0$ и $u \neq 0$ и наоборот

Структура трека диска

- Запись в информационные биты кодом с исправлением ошибок: код Хеминга или Рида-Соломона





Основной алгоритм работы контроллера винчестера

5

Загрузка информации со
служебных треков:

- таблица трансляции секторов;
- списки дефектных блоков;
- паспорт диска;
- часть программ контроллера

Настройка гермоблока:

- определение списка рабочих
головок;
- определение числа цилиндров;
- определение число секторов в
треках каждой зоны

**Завершение
настройки, готовность
к приему команд
компьютера**

Позиционирование головок относительно продольной оси трека

