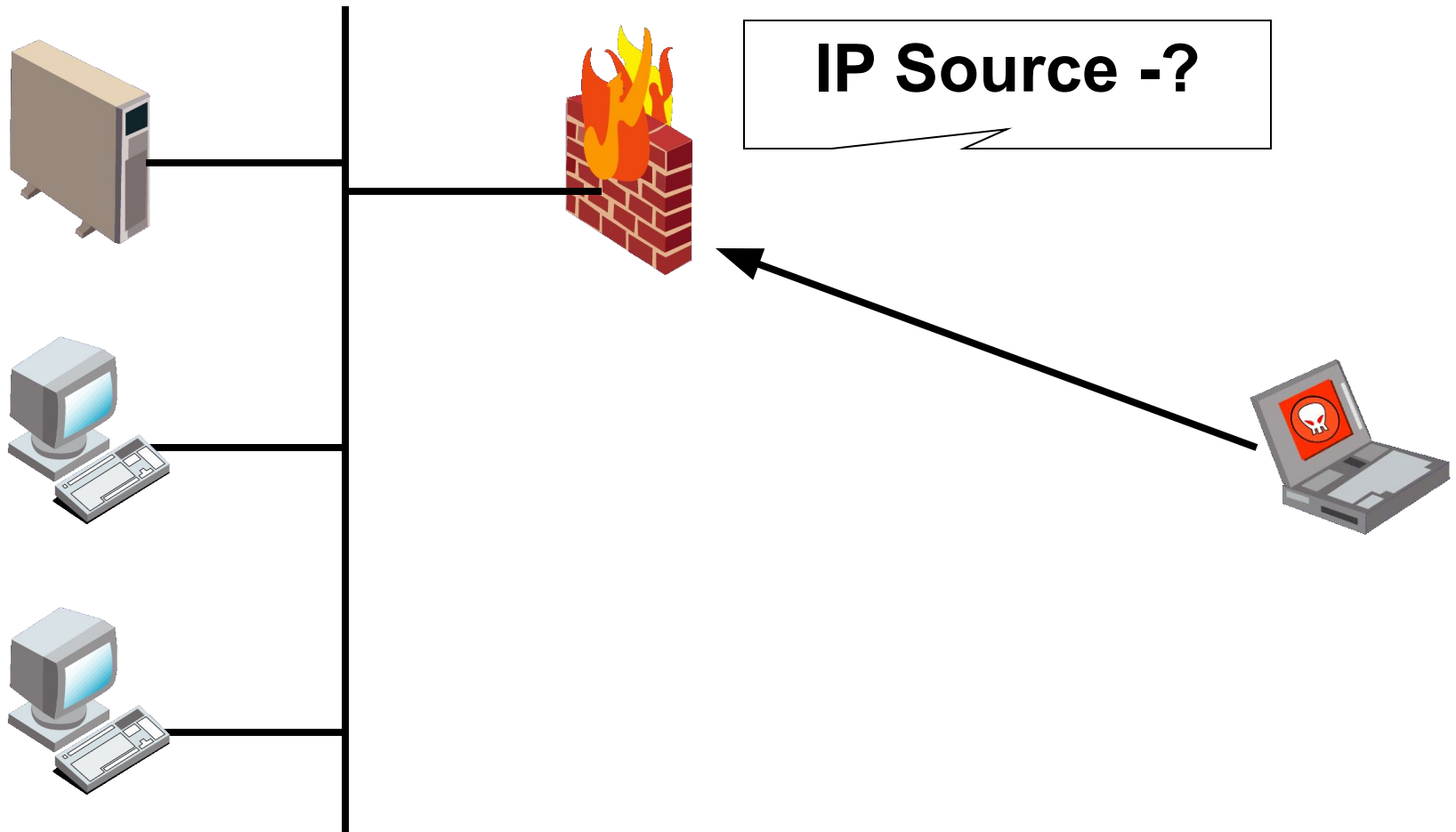


# **Настройка МЭ CheckPoint для защиты от IPSpoofing**

# Проверка адреса источника



# Параметры настройки

Разрешённые адреса

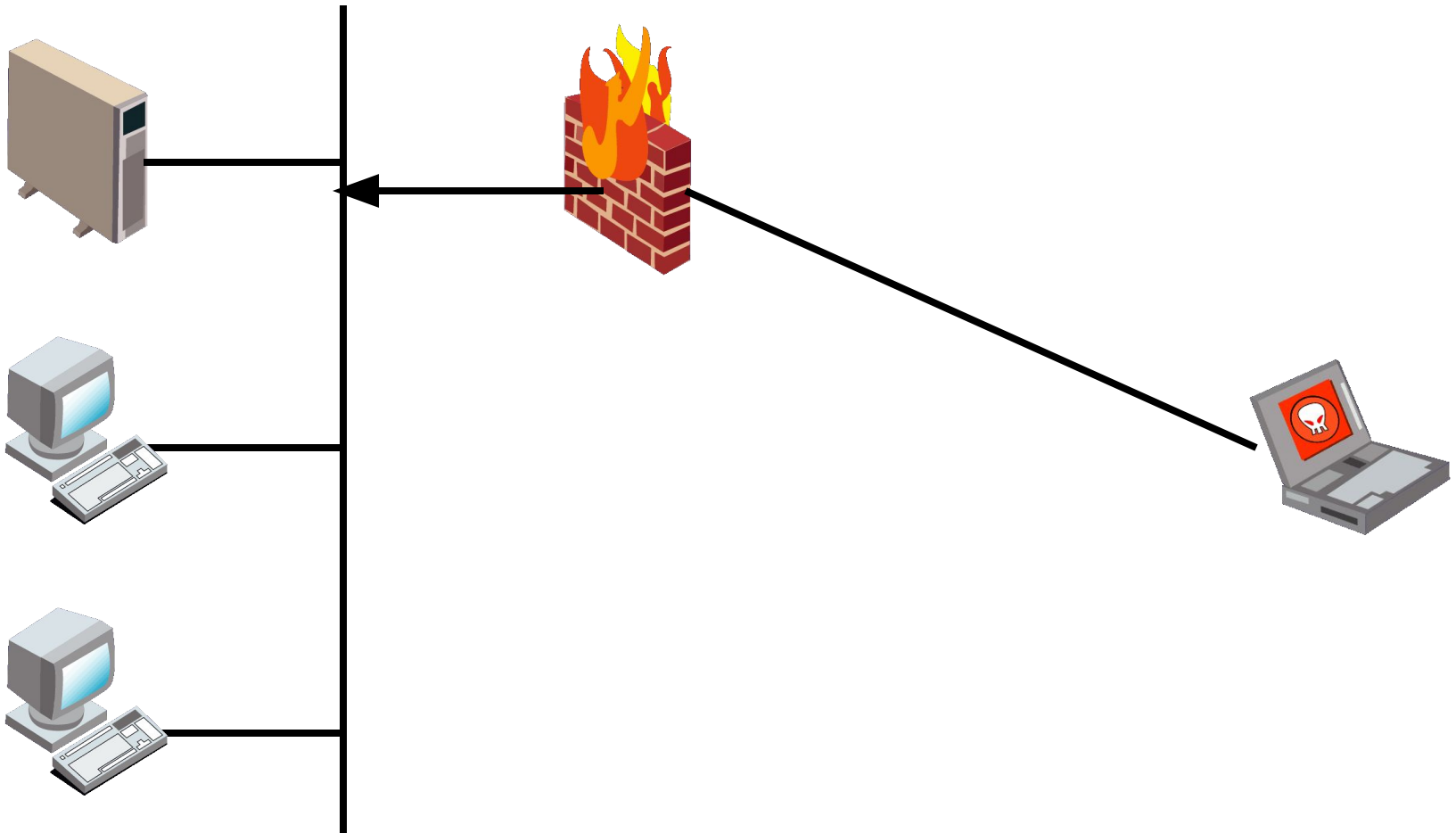


# Параметры настройки

Любые



# Проверка адреса источника

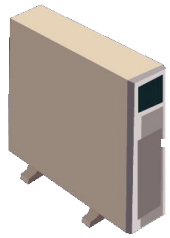


# Параметры настройки

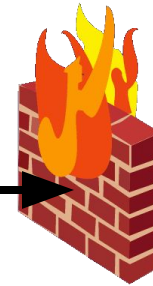
Адреса, в которых адрес сети совпадает с адресом сети интерфейса МЭ



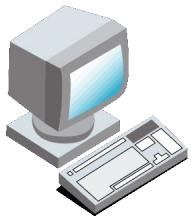
# Проверка адреса источника



192.168.0.128  
255.255.255.0

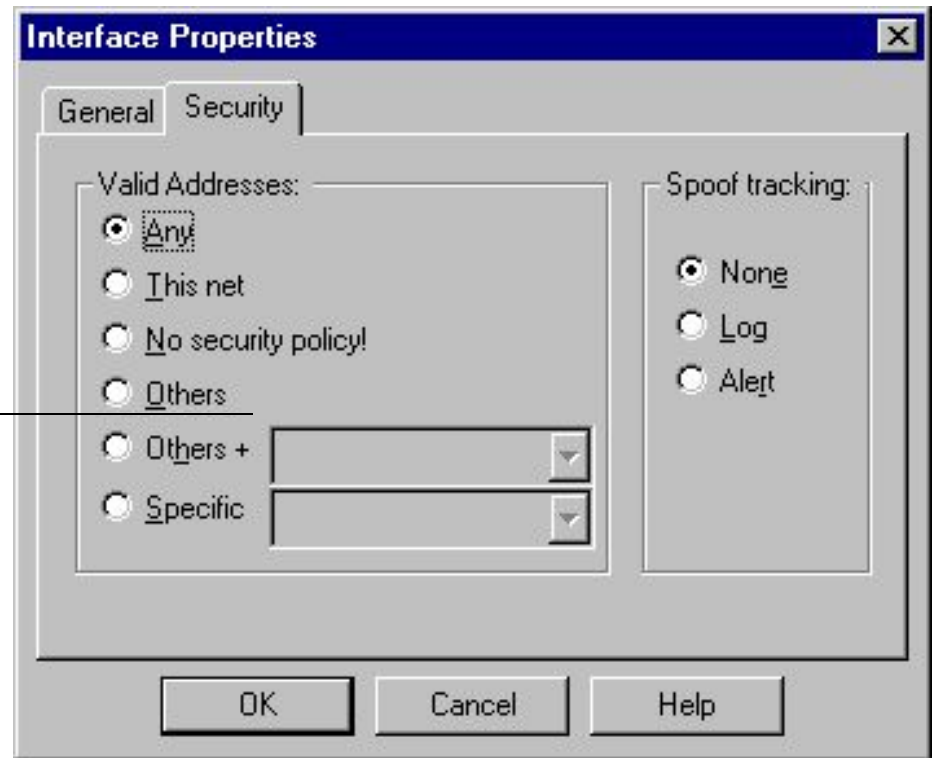


Адрес сети = 192.168.0.0



# Параметры настройки

**Все, кроме указанных  
в настройках остальных  
интерфейсов МЭ**





# Проверка адреса источника



# Параметры настройки

**Все, кроме указанных  
в настройках остальных  
интерфейсов МЭ  
+ исключения**



# Параметры настройки

Разрешены только  
указанные адреса



# **Практическая работа 7**

## **Защита от IPSpoofing**

**Настройка МЭ CheckPoint Firewall-1  
для защиты от атаки IPSpoofing**