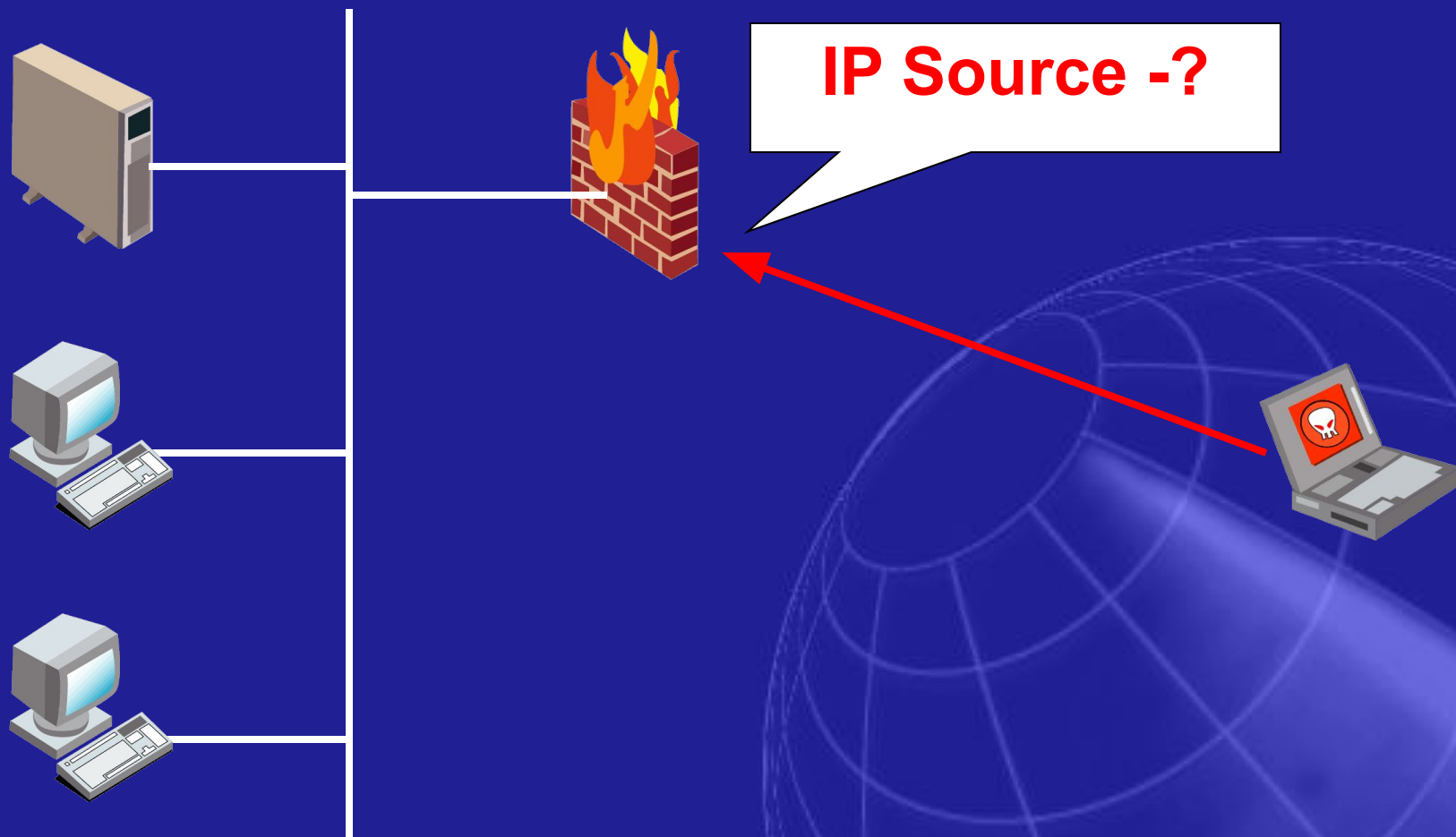


# Настройка МЭ CheckPoint для защиты от IPSpoofing

# Проверка адреса источника



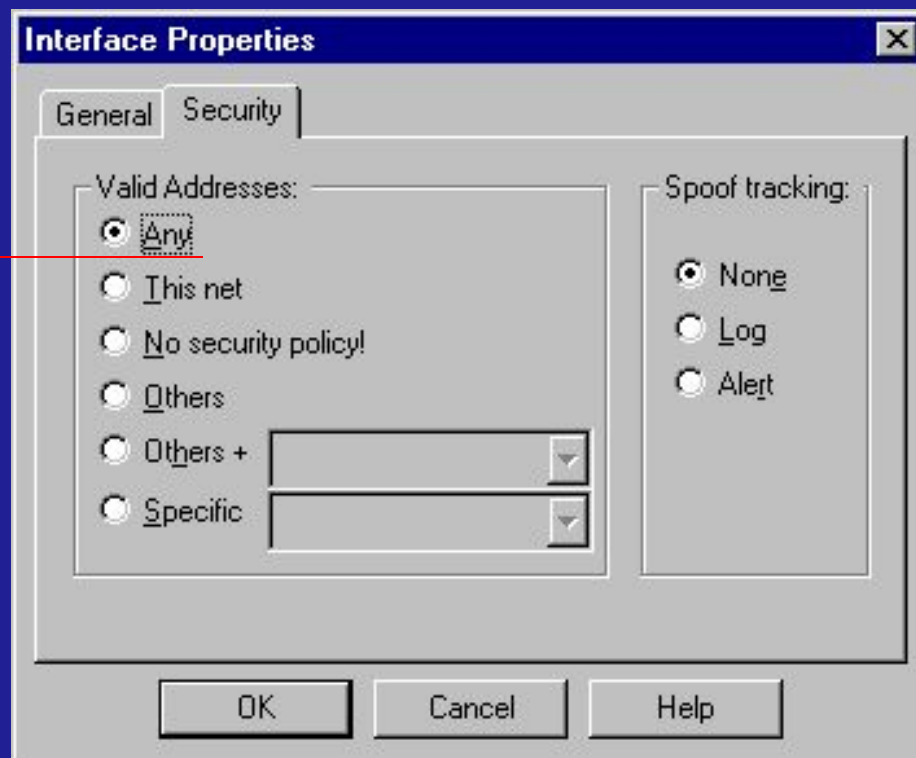
# Параметры настройки

Разрешённые адреса

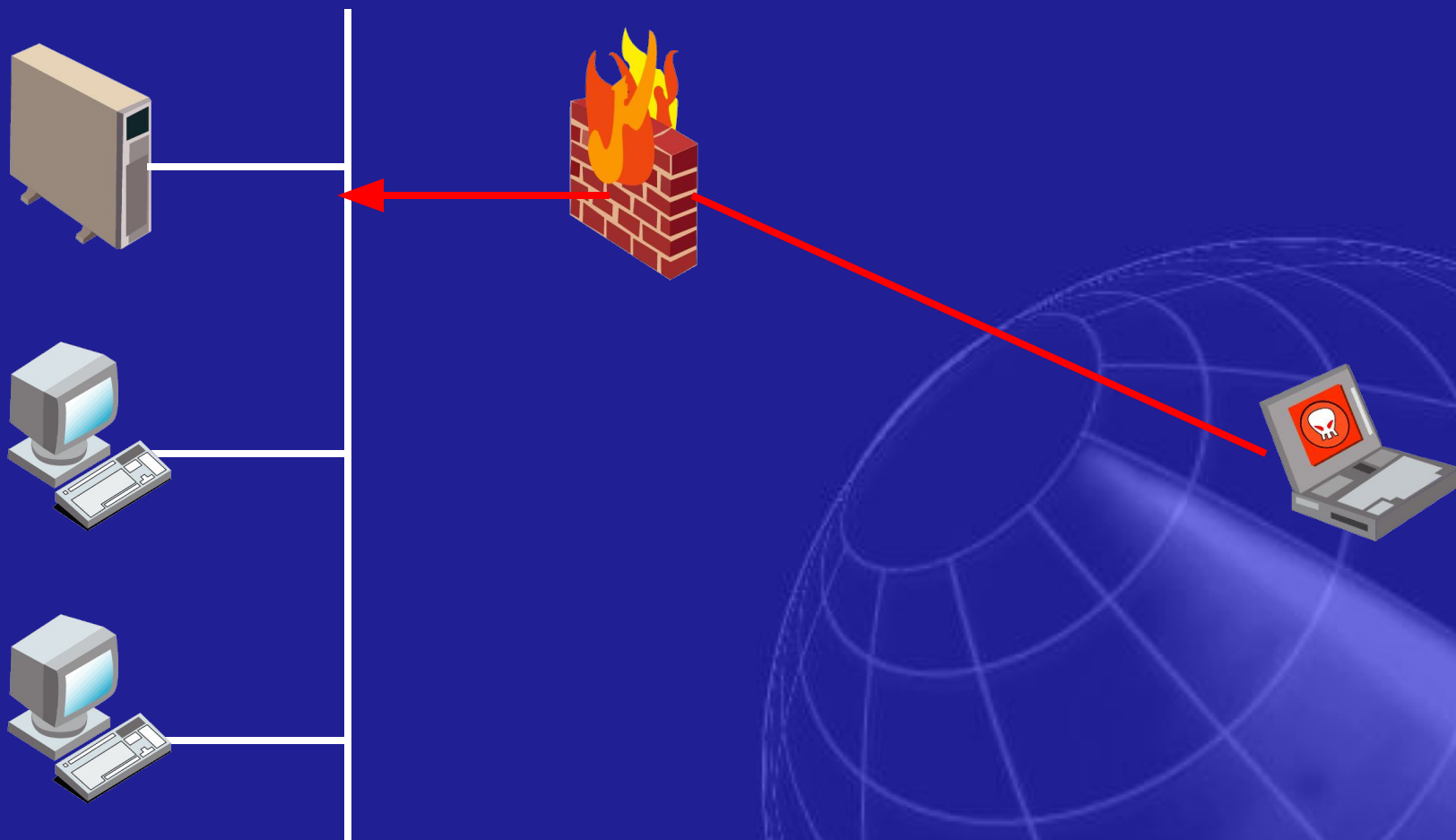


# Параметры настройки

Любые



# Проверка адреса источника



# Параметры настройки

Адреса, в которых адрес сети совпадает с адресом сети интерфейса МЭ



# Проверка адреса источника



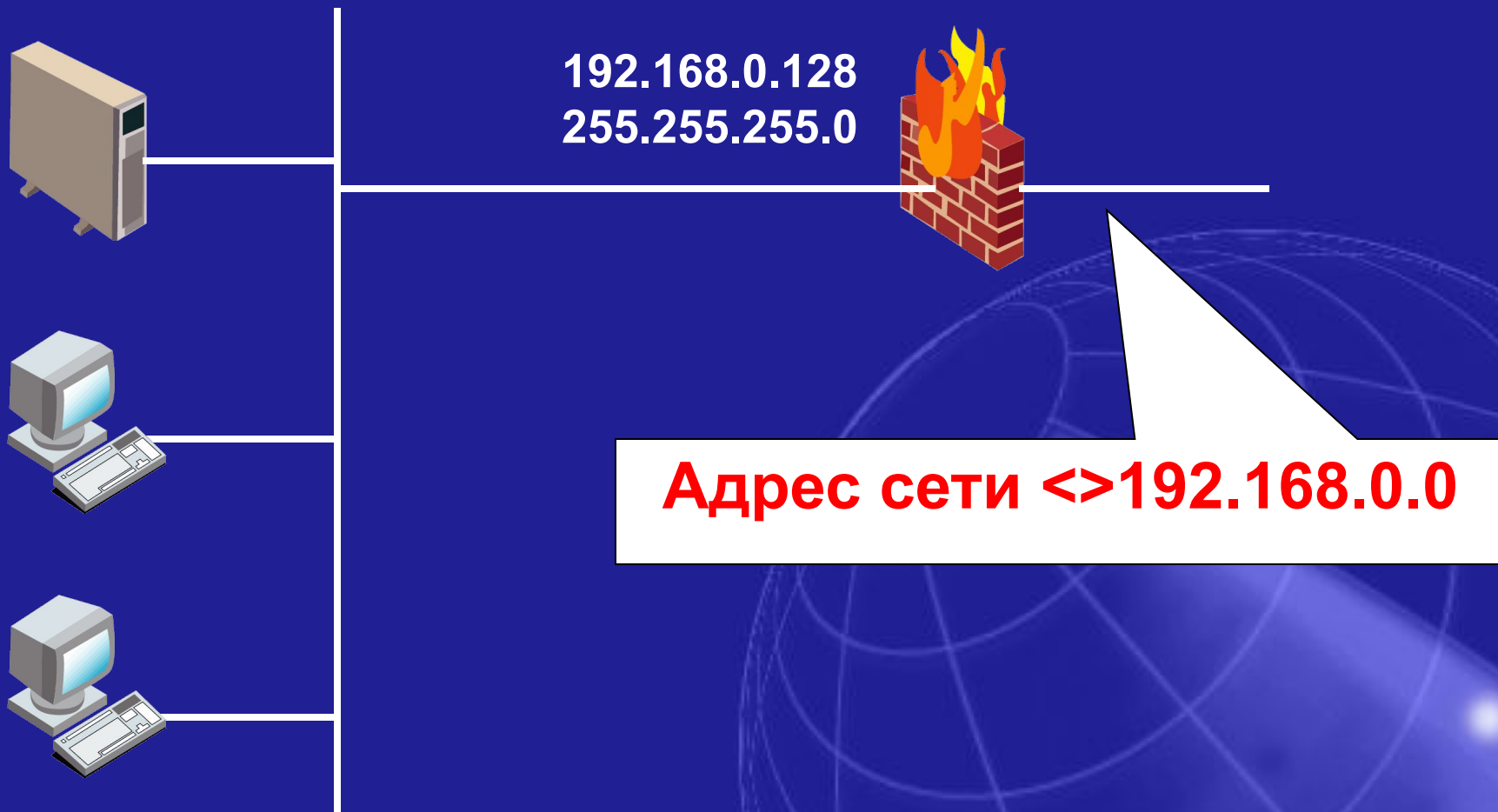
# Параметры настройки

Все, кроме указанных  
в настройках остальных  
интерфейсов МЭ





# Проверка адреса источника



# Параметры настройки

Все, кроме указанных  
в настройках остальных  
интерфейсов МЭ  
+ исключения



# Параметры настройки

Разрешены только  
указанные адреса



# Практическая работа 7

## Защита от IPSpoofing

Настройка МЭ CheckPoint Firewall-1  
для защиты от атаки IPSpoofing