



Общая концепция интеграции программных решений для строительства

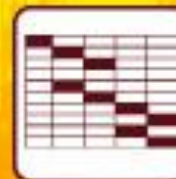
1С:Смета
редакция 2



1С:ПОДРЯДЧИК СТРОИТЕЛЬСТВА 4.0
управление финансами



1С:ПОДРЯДЧИК СТРОИТЕЛЬСТВА 3.0
управление строительным
производством





1С:Подрядчик строительства 4.0. Управление финансами

Формирование регламентированной бухгалтерской и налоговой отчетности
Формирование отчетов по затратам на строительства
Бюджетирование и финансовый анализ

Загрузка сметы в бюджет проекта: работы, ресурсы, периоды, стоимость по статья затрат.

1С:Смета

Формирование локальных смет, актов выполненных работ КС-2, справки о стоимости выполненных работ КС-3, сводный сметный расчет

Загрузка М-29 для списания материалов по б/у

Загрузка календарного плана в бюджет проекта: работы, ресурсы, периоды, стоимость .

Загрузка плана счетов и необходимой аналитики.

Выгрузка проводок по начисленной ЗП, НДФЛ, ЕСН и т.д., и по их выплатам. Для бюджетирования – фонд затрат на персонал

план-фактный анализ

1С:Подрядчик строительства 3.0. Управление строительным производством

1С:Зарплата и управление персоналом

Кадровые документы

Формирование календарных планов, назначение исполнителей, складской учет

Расчет ЗП всех сотрудников, отклонений, удержаний, налогов и отчислений. С необходимой аналитикой для ПС 4.0

факт

Потребность в персонале
Табель сотрудников по часам (для смен, графиков работ), трудозатратам и видам работ, технологические операции (либо готовые бригадные наряды за месяц)

план

Локальные сметы:
Материалы
Машины
Оборудование
Стоимость работ





Понятие – «интегрированный»

УЛЬС-ИВЦ

Решения для строительства

Важные участки для интеграции в подрядных организациях:

- проектирование – сметное ценообразование;
- сметное ценообразование – бюджетирование доходов и расходов;
- сметное ценообразование – управление строительным производством;
- управление строительным производством – бюджетирование;
- бюджетирование – управленческий учет;
- управленческий учет – производственно-экономический анализ.





Экспорт сметы в календарный план

	2011.4			
	Октябрь 2011			
	03	10	17	24
<input type="checkbox"/> Строительно-монтажные работы "Сколково"				
<input type="checkbox"/> Сценарий для Заказчика				
<input type="checkbox"/> Земляные работы				
Обратная засыпка грунтом	04.10.2011 - 04.10.2011			
<input type="checkbox"/> Основные монтажные работы				
Монтаж плит перекрытия 1-го этажа	04.10.2011 - 04.10.2011			
Монтаж лестничных маршей 1-го этажа	04.10.2011 - 04.10.2011			
Монтаж стен 1-го этажа	04.10.2011 - 05.10.2011			
Монтаж стропильных балок чердачного положения	05.10.2011 - 06.10.2011			
Монтаж стен 2-го этажа	06.10.2011 - 07.10.2011			
Монтаж плит перекрытия 2-го этажа	06.10.2011 - 07.10.2011			
Монтаж ленточного фундамента	07.10.2011 - 11.10.2011			
Монтаж лестничных маршей 2-го этажа	07.10.2011 - 07.10.2011			
Монтаж плит подвального помещения	11.10.2011 - 11.10.2011			
Монтаж плит перекрытия подвального помещения	11.10.2011 - 11.10.2011			
Монтаж кровельного покрытия	13.10.2011 - 17.10.2011			
<input type="checkbox"/> Сантехнические работы				
<input type="checkbox"/> Отделочные работы				
<input type="checkbox"/> Электромонтажные работы				

	Продолжи...	Резерв...	Нор...	0
	89,00	639,50		1
	8,00		0,01	5
	30,00		0,30	1
	10,00	119,09	0,10	1
	5,00		0,01	5
	6,00	119,09	0,15	4
	30,00	119,09	0,10	3
	5,00	357,59	0,05	1
	212,00	428,50		1
	15,00		0,50	3
	2,50		0,50	5
	15,00	262,37	0,50	3
	20,00	119,09	1,00	2
	14,00	119,09	0,40	3
	15,00	262,37	0,50	3
	49,00	119,09	0,20	1
	3,00	262,37	0,50	6
	12,50	119,09	0,25	5
	6,00	122,59	0,30	2



Экспорт сметы в бюджет проекта

Настройка экспорта сметных данных

Выгрузка сметной документации в формате XML

Организация: ООО "ИМПУЛЬС-ИВЦ"

Вариант формирования данных бюджета в выгрузке: Бюджетирование проекта

Выгружать документы за период: Период с: .. по: .. Шаг планиров.: Месяц

Выгружать документы по стройке: Стройка: Водопровод и канализация

возможность загрузки нескольких локальных смет

Сметный документ	Стройка
Локальная смета 000000...	Водопровод и канализация
Локальная смета 000000...	Водопровод и канализация
Локальная смета 000000...	Водопровод и канализация

Внимание! Сметные документы, в которых не указаны период выгружены ни в случае с отбором по периоду, ни в случае с

Таблица лимитированных затрат

N	ЛЗ	Выгр...	Метод
1	Непредвиденные затраты	<input checked="" type="checkbox"/>	Ко всем ...

возможность разнесения лимитированных затрат к статьям затрат бюджета

- Ко всем ...
- К одной статье
- Ко всем статьям
- Выборочно

Настройка схемы бюджетов для объекта ""

Периодичность | Контрагенты | Стройки | Распределение накладных расходов | Организации

Общепроизводственные расходы: Фиксировать 50,00

Общехозяйственные расходы: Фиксировать 50,00

Коммерческие расходы: Фиксировать

Распределение...

- Общепроизводственные расходы
- Общехозяйственные расходы
- Коммерческие расходы

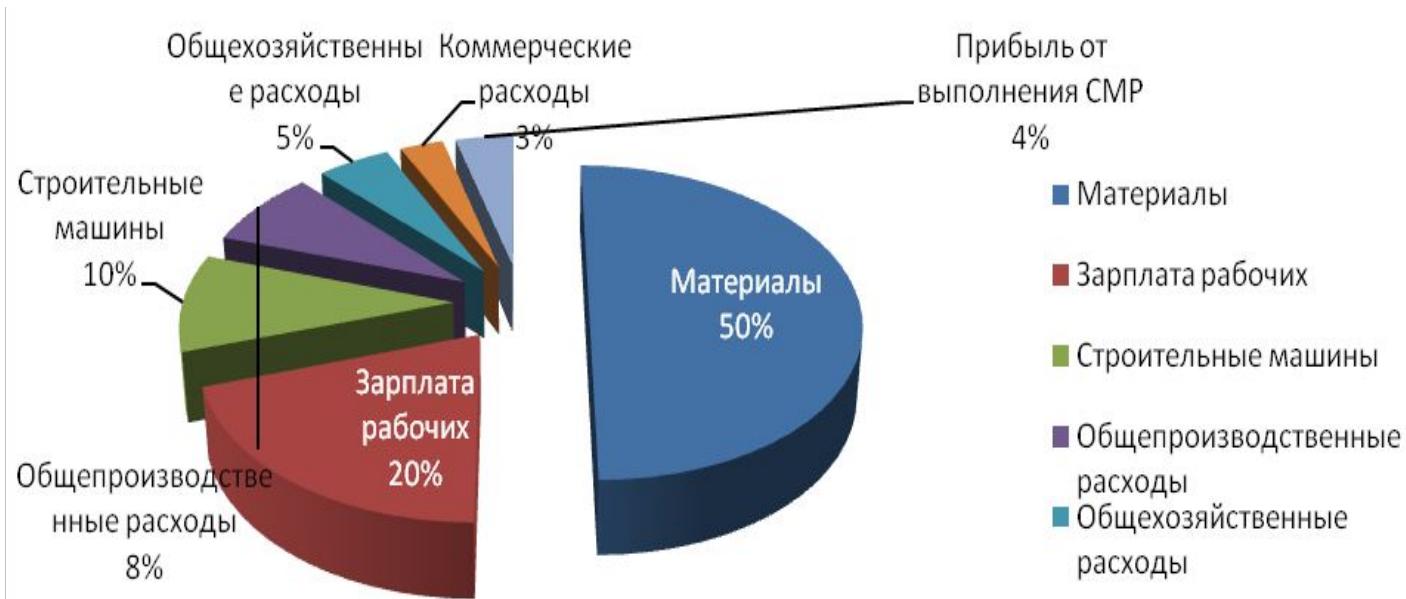
Отмена << Назад **Далее** >>



Формирование бюджета на основании сметы

ЛЬС-ИВЦ

НИЯ ДЛЯ СТРОИТЕЛЬСТВА



Экспликация сметы в бюджет проекта

Статьи бюджета

№ п/п	Статья
1.	Выручка с НДС соб...
2.	Выручка с НДС суб...
3.	Выручка без НДС с...
4.	Выручка без НДС с...
5.	Материальные рас...
6.	Оплата труда собс...
7.	Затраты на собств...
8.	Субподрядные раб...
9.	Коммерческие рас...
10.	Общепроизводств...
11.	Общехозяйственн...
12.	Валовая прибыль (...)
13.	Прибыль от выпол...
ИТОГО:	

Распределение по статьям сметы

Настройка схемы бюджетов

Периодичность | Контрагенты | Стройки | **Распределение накладных расходов**

Общепроизводственные расходы	<input checked="" type="checkbox"/> Фиксировать	45,00
Общехозяйственные расходы	<input type="checkbox"/> Фиксировать	45,00
Коммерческие расходы	<input type="checkbox"/> Фиксировать	10,00

Распределен...

- Общепроизводственные расходы
- Общехозяйственные расходы
- Коммерческие расходы

Июнь 2011 г.

Статья	Июнь 2011 г.
1.	2 579,21
2.	122,52
3.	2 185,77
4.	103,83
5.	256,58
6.	419,42
7.	366,77
8.	103,83
9.	319,46
10.	319,46
11.	823,55
12.	504,09
13.	2 701,73

Комментарий:

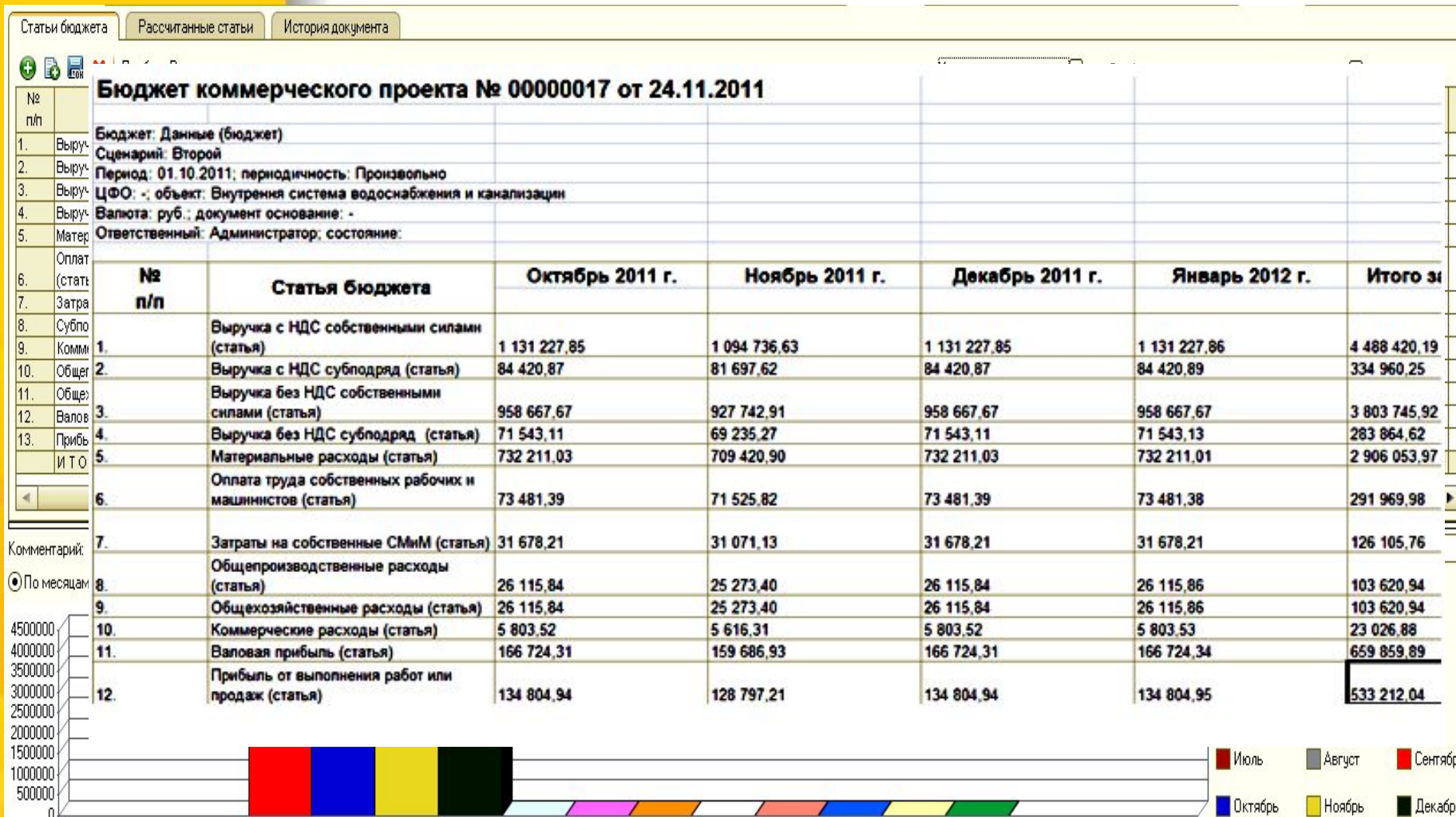
По месяцам По стат...



Отмена | Далее >>



Бюджетирование проекта





Бюджетирование периода

Трансформация БКП в БДР и функциональные бюджеты

Действия ?

Статьи б

Организация: 000 "Эриксон-ЦСП" Сценарий: Первый

Период с: 01.01.2011 по: 31.12.2011

БДР БОПР БУР БКР БМЗ БЭСМИМ БОТ БСП БВПиП

План Бюджета формируется путем сложения данных по отдельным объектам (проектам).
Данный бюджет формируется полностью автоматически, т.к. ЭСМИМ по проектам известны из БКП.

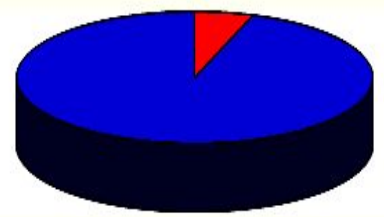
№ п/п	Проект	Январь 2011 г.	Февраль 2011 г.	Март 2011 г.	Апрель 2011 г.	Май 2011 г.	Июнь 2011 г.	Июль 2011 г.	Август 2011 г.
	Земляные работы	366,77	331,27	366,77	354,94	366,77	354,94	366,77	366,77
	Электромонтажные работы	22 588,98	20 402,95	22 588,98	10 930,16				
	ИТОГО:	22 955,75	20 734,22	22 955,75	11 285,10	366,77	354,94	366,77	366,77

Комментарий
По меся

60000
0

Общая сумма ЭСМИМ(плановая, по БДР):
80 829,49

Общая сумма КР: 80 829,49



- Земляные работы
- Электромонтажные работы



По вопросам сотрудничества и технической поддержки можно обращаться по следующим координатам:

Правообладатель:

ЗАО «1С»

ул. Селезневская, д. 21
Москва, Россия. 127018

тел. : (495) 737-92-57,

Эл. почта: hotline@1c.ru

почта: hotline@1c.ru

Эл. почта: hotline@1c.ru

Сайт: <http://www.1c.ru>

Сайт: <http://www.1c.ru>

<http://www.1c.ru>

<http://www.1c.ru>

Разработчики:

ООО «ИМПУЛЬС-ИВЦ»

ул. Советской Армии, дом 5, корпус 6
Москва, Россия, 127018

Телефон/факс: (495) 974-77-05

Эл. почта: impuls@impuls-ivc.ru

Эл. почта: impuls@impuls-ivc.ru

Эл. почта: impuls@impuls-ivc.ru

Эл. почта: impuls@impuls-ivc.ru

Эл. почта: impuls@impuls-ivc.ru

Эл. почта: impuls@impuls-ivc.ru

Сайт: www.impuls-ivc.ru

Сайт: www.impuls-ivc.ru

Сайт: www.impuls-ivc.ru

ООО «Эрикос-ЦСП»

ул. Луначарского, дом 81, офис 1102

Екатеринбург, Россия, 620075

СПАСИБО ЗА ВНИМАНИЕ !