

Тема урока:

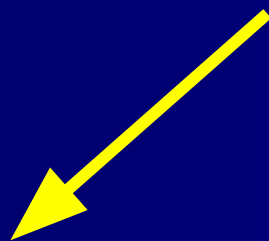
Обжатие кабеля типа Витая пара

Цель урока:

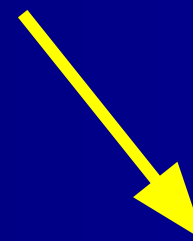
Изучить виды и правила
обжатия кабеля типа Витая пара

Бардынин Алексей Борисович
Заместитель директора по информационным технологиям
ОГОУ НПО "Профессиональный лицей № 8" города Астрахани

Виды обжата кабеля витая пара

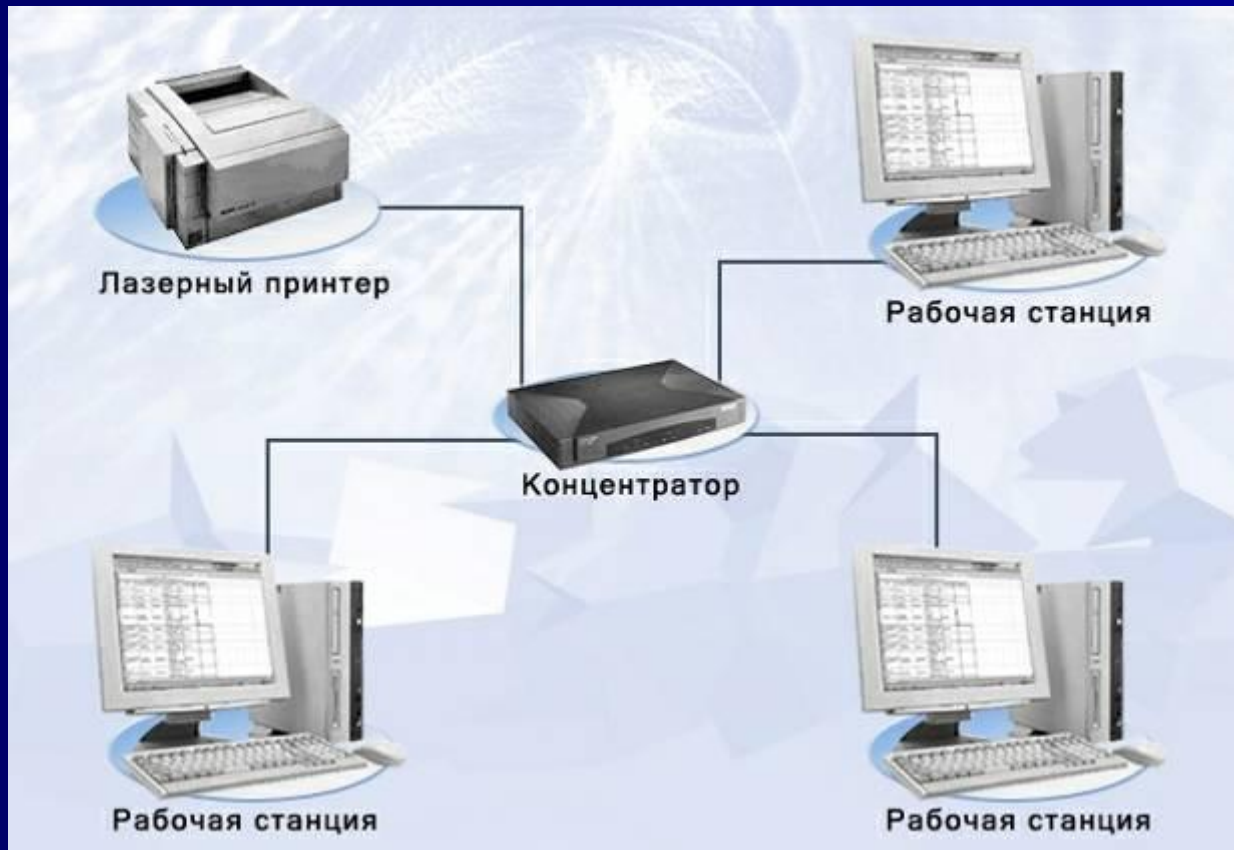


Прямой

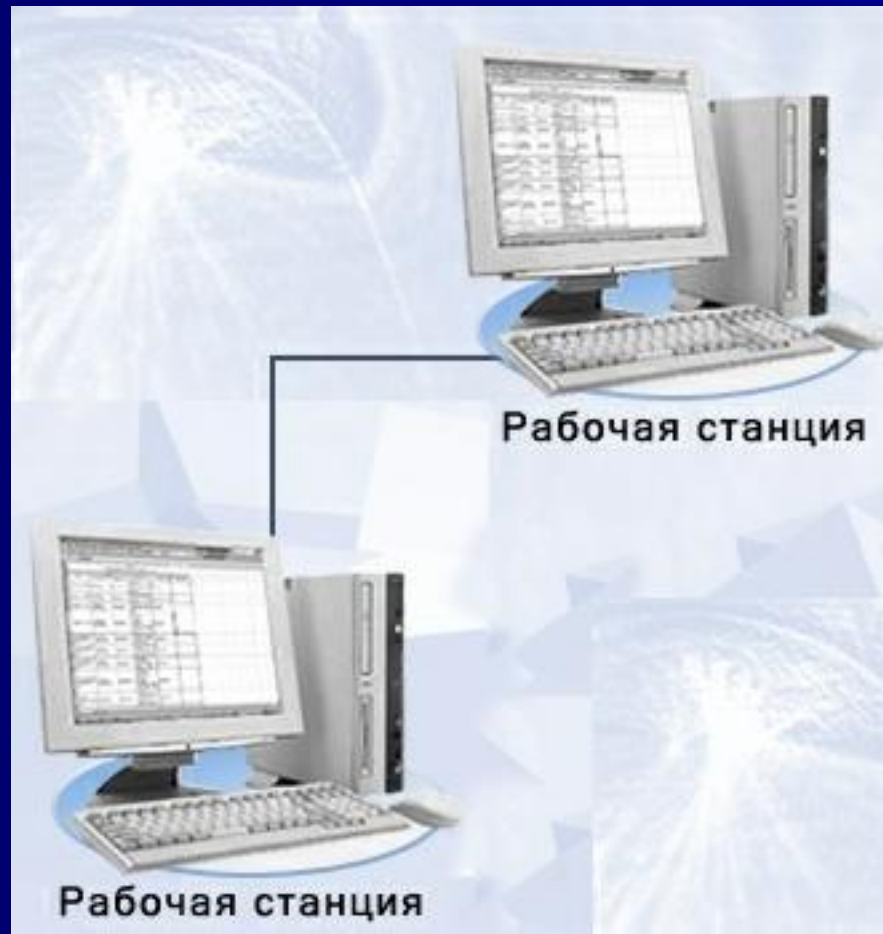


Кросс-провод

Прямой провод используется для соединения компьютера с концентратором



Кросс-провод используется для соединения двух компьютеров или двух концентраторов



Создание прямого провода

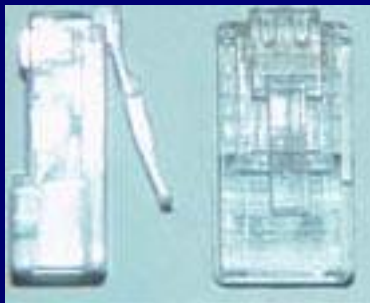
Необходимое оборудование и инструменты



Отрезок кабеля
Витая пара



Обжимной инструмент RJ-45



Коннекторы RJ-45

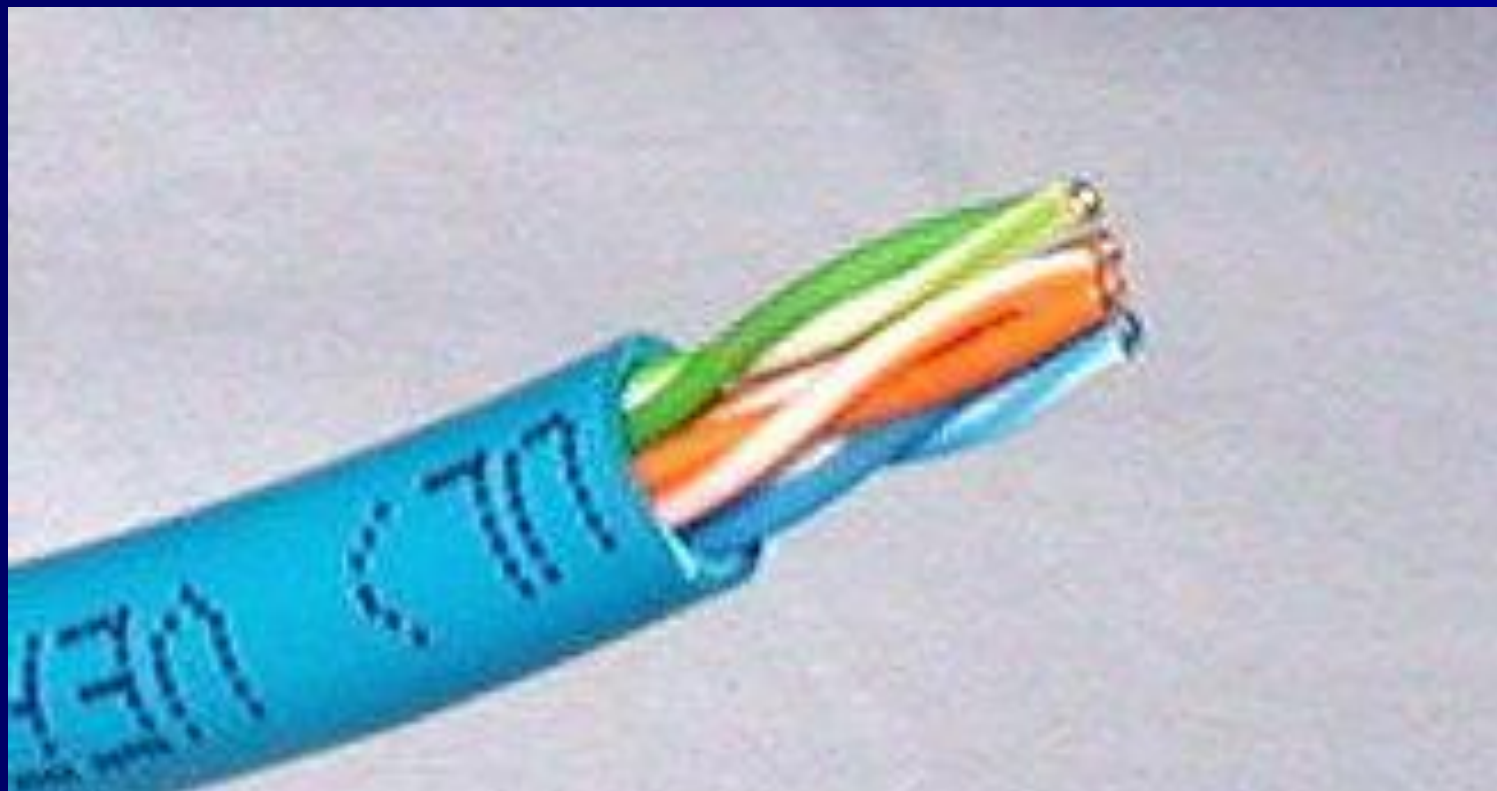


Нож для зачистки
изоляции витой пары

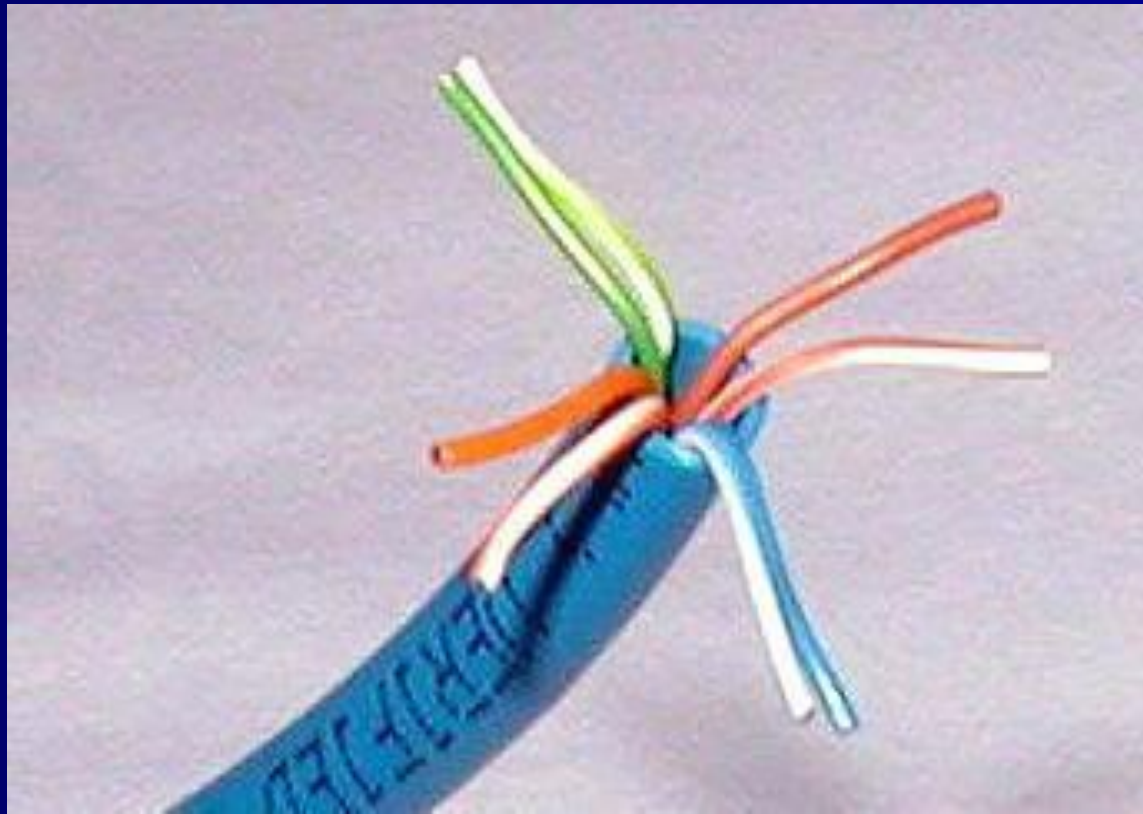
Обжатие кабеля

Снимите изоляцию с кабеля примерно 2.5 см от обрезанного конца.

Снимайте осторожно, чтобы не повредить жилы внутри кабеля.



Расплетите жилы.
Отсортируйте пары по цвету:
синий/бело-синий,
оранжевый/бело-оранжевый,
зеленый/бело-зеленый,
коричневый/бело-коричневый

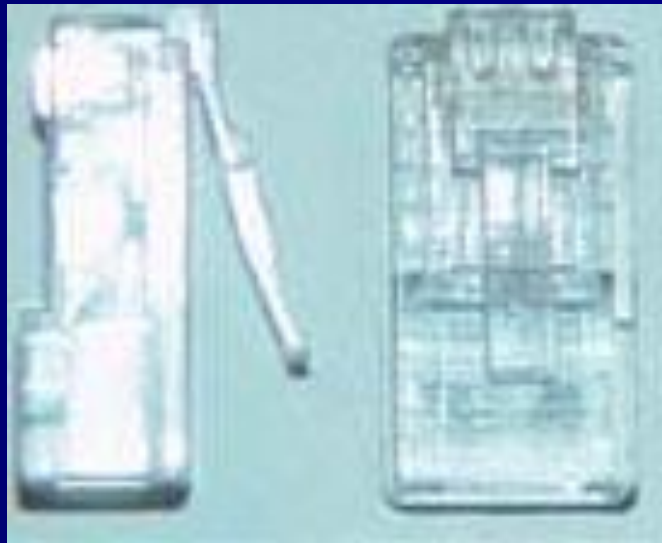


Выровняйте жилы кабеля в следующем порядке

Бело-оранжевый
Оранжевый
Бело-зеленый
Синий
Бело-синий
Зеленый
Бело-коричневый
Коричневый



Соединение с коннектором RJ-45



Возьмите коннектор RJ-45 так, чтобы пластиковый фиксатор смотрел в сторону от Вас и вниз.

Аккуратно вставьте отсортированные и выровненные жилы в коннектор.

Возьмите коннектор RJ-45 так, чтобы пластиковый фиксатор смотрел в сторону от Вас и вниз.

Аккуратно вставьте отсортированные и выровненные жилы в коннектор.

Возьмите коннектор RJ-45 так, чтобы пластиковый фиксатор смотрел в сторону от Вас и вниз.

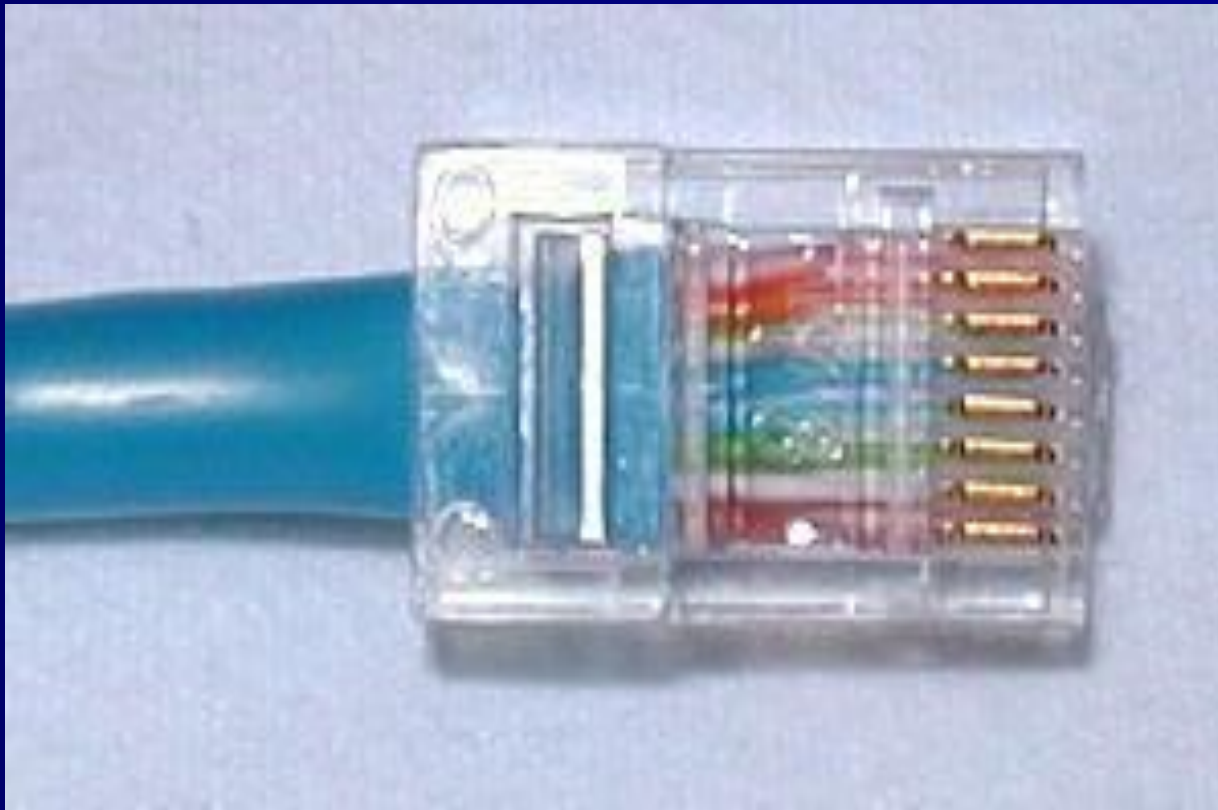
Аккуратно вставьте отсортированные и выровненные жилы в коннектор.



Конец изоляции должен находиться
внутри коннектора RJ-45
и жилы должны упираться
в переднюю стенку коннектора.

Конец изоляции должен находиться
внутри коннектора RJ-45
и жилы должны упираться
в переднюю стенку коннектора.

Конец изоляции должен находиться
внутри коннектора RJ-45
и жилы должны упираться
в переднюю стенку коннектора.



Вставьте коннектор RJ-45
в соответствующее гнездо
обжимного инструмента
и плавно сомкните ручки инструмента.

Вставьте коннектор RJ-45
в соответствующее гнездо
обжимного инструмента
и плавно сомкните ручки инструмента.

Повторите ту же самую процедуру
с другим концом кабеля.
Используйте ту же схему,
что и для первого конца.

Бело-оранжевый

Оранжевый

Бело-зеленый

Синий

Бело-синий

Зеленый

Бело-коричневый

Коричневый

Создание кросс-провода

Кросс-провод можно сделать,
следуя тем же шагам,
что и для прямого провода.
Разница заключается в том, что
кросс-провод имеет
на своих концах различный
порядок расположения жил.

Первый конец отсортируйте
по той же схеме, что и прямой провод

Бело-оранжевый

Оранжевый

Бело-зеленый

Синий

Бело-синий

Зеленый

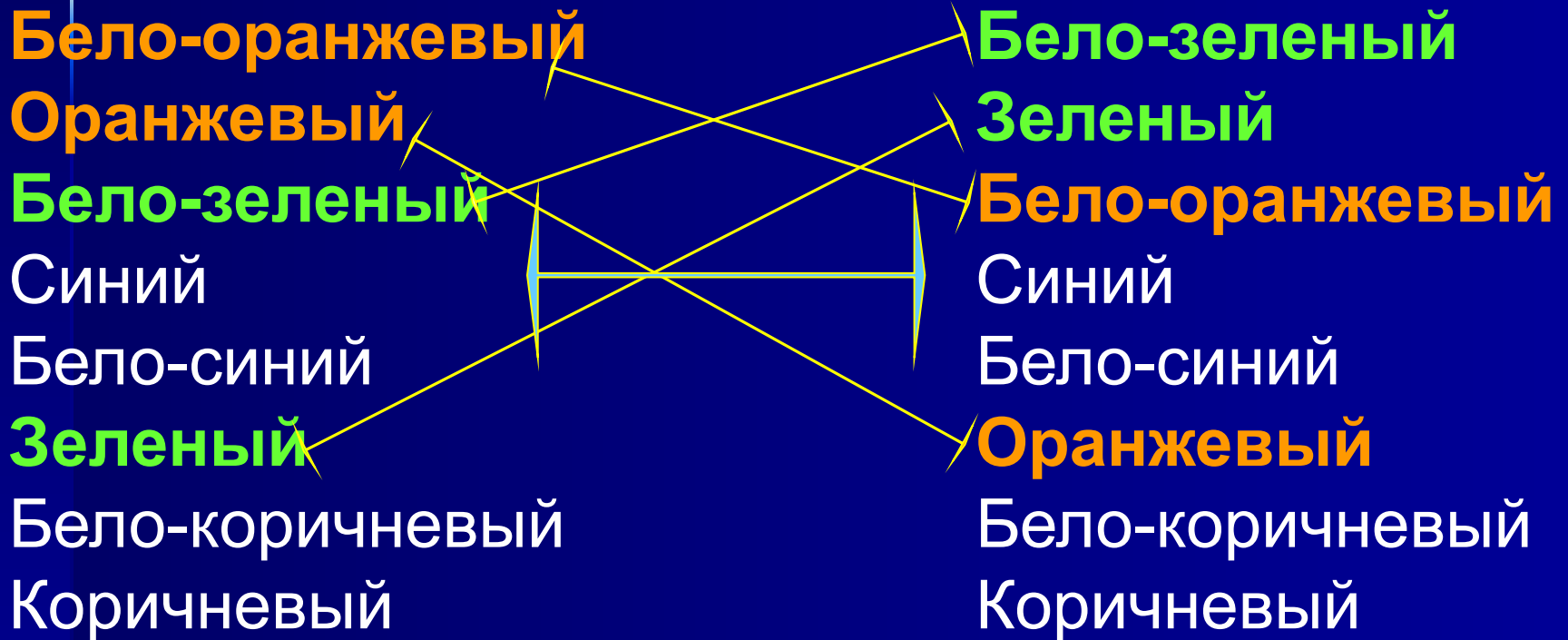
Бело-коричневый

Коричневый

Второй конец нужно отсортировать
по следующей схеме

Бело-оранжевый	Бело-зеленый
Оранжевый	Зеленый
Бело-зеленый	<u>Бело-оранжевый</u>
Синий	Синий
Бело-синий	Бело-синий
Зеленый	Оранжевый
Бело-коричневый	Бело-коричневый
Коричневый	Коричневый

Зеленая и оранжевая пары меняются местами
(как бы пересекаются)



Отсюда и название - **кросс-провод**