

# Оформление документов в текстовом редакторе Word (форматирование символов)

Моисеева Н.Ф. учитель информатики  
МОУ гимназии № 1 г. Ярославль



# Формат шрифта

- Основная графическая единица текста – это символ. Последовательность символов образует текст.
- Символ имеет следующие параметры
- Гарнитура – вид шрифта;
- Кегль (размер)
- Цвет

Форматирование шрифта – изменение параметров введённых символов.



# Существует несколько вариантов деления шрифтов на типы:



- ① Растровые и векторные
- ② Пропорциональные и непропорциональные
- ③ Рубленые и с серифами (засечками)

Рубленые шрифты имеют гладкие линии и углы, а шрифты с серифами имеют небольшие украшения на уголках символов.

Символы могут иметь разные начертания

Обычное (нормальное)

*Курсив*

*К*

**Полужирное**

**Ж**

Подчёркивание

Ч

Кнопки начертания и подчёркивания – это переключатели. Например, если выделенный фрагмент набран обычным шрифтом, кнопка «Ж» всегда «отжата». После щелчка на этой кнопке она «опускается» в гнезде», а текст становится полужирным. Повторный щелчок возвращает кнопке и выделенному тексту исходное состояние.



## ТИПЫ ШРИФТОВ

Растровые

Векторные

## ТИПЫ ШРИФТОВ

Пропорциональные

Непропорциональные



# Растровые

Растровые шрифты хранятся в виде набора пикселей, из которых состоят символы. Они плохо масштабируются и хорошо выглядят на экране при небольших размерах.

**MS Scan Serif MS Serif**



# Векторные

Векторные шрифты хранятся в виде инструкций, которые полностью масштабируемы. Поэтому векторные шрифты хорошо выглядят при любых размерах. К векторным шрифтам относятся (Arial, Times New Roman, Courier New)



# Пропорциональные

Каждый символ имеет собственную ширину  
(более красивые и гармоничные)



ШРИФТ



# Непропорциональные

Все знаки имеют одинаковую ширину  
(за счёт добавления пробелов)

Гарантирует что символы располагаются  
строго друг под другом

```
МАМА  
ДЕЛО  
КОТЁНОК
```



# Технология форматирования шрифта

Для задания формата шрифта используются два основных алгоритма: форматирование с помощью диалогового окна **Формат|Шрифт** и форматирование с помощью **Панели форматирования**

## Алгоритмы форматирования символа

Действие	Алгоритм
Форматирование шрифта с помощью диалогового окна	<ol style="list-style-type: none"><li>1. Выделить слово или группу слов.</li><li>2. Вызвать диалоговое окно <b>Шрифт</b>.</li><li>3. Произвести необходимые установки(при этом результат установок отображается в поле <b>Образец</b>) и нажать клавишу <b>ОК</b>.</li></ol>
Форматирование шрифта с помощью <b>Панели форматирования</b>	<ol style="list-style-type: none"><li>1. Выделить слово или группу слов.</li><li>2. Произвести необходимые установки, используя кнопки <b>Панели форматирования</b> (панель может быть настроена пользователем с помощью меню <b>Сервис Настройка</b>)</li></ol>



**Символ** – минимальный элемент текста: буква, цифра, знак препинания или пробел;

**Слово** – последовательность символов без пробелов;

При форматировании символов с помощью панели инструментов мы можем изменить стиль, начертание и размер шрифта выделенного фрагмента.



Обычный



Times New Roman



12



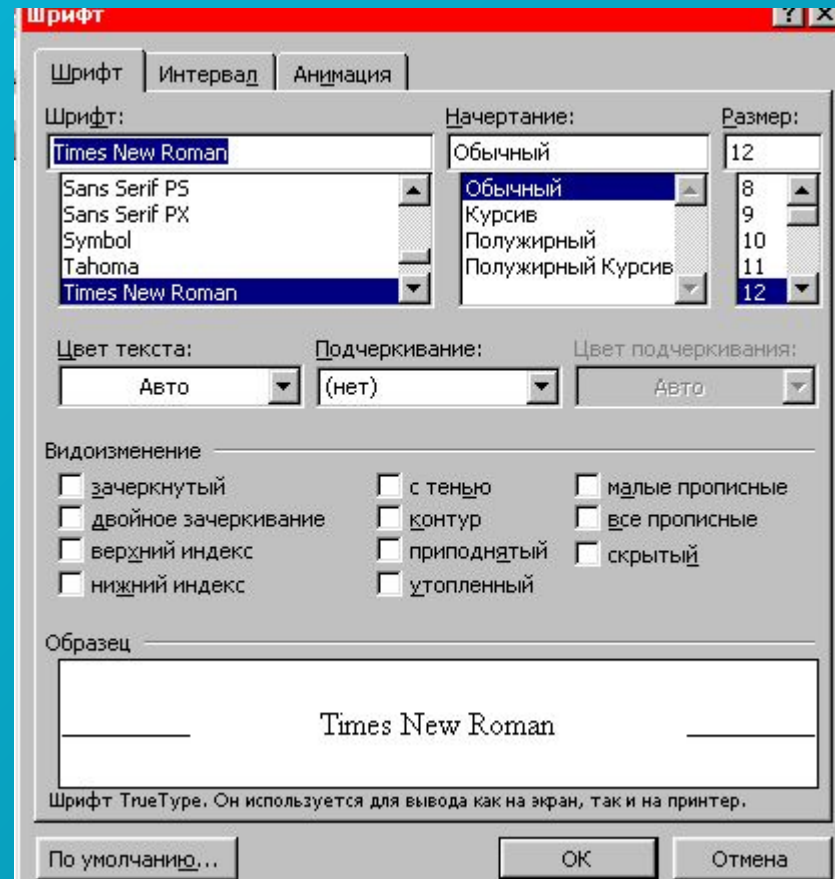
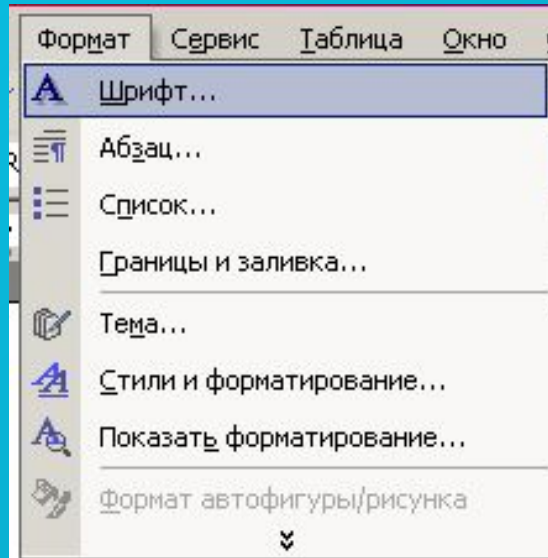
Ж

К

Ч

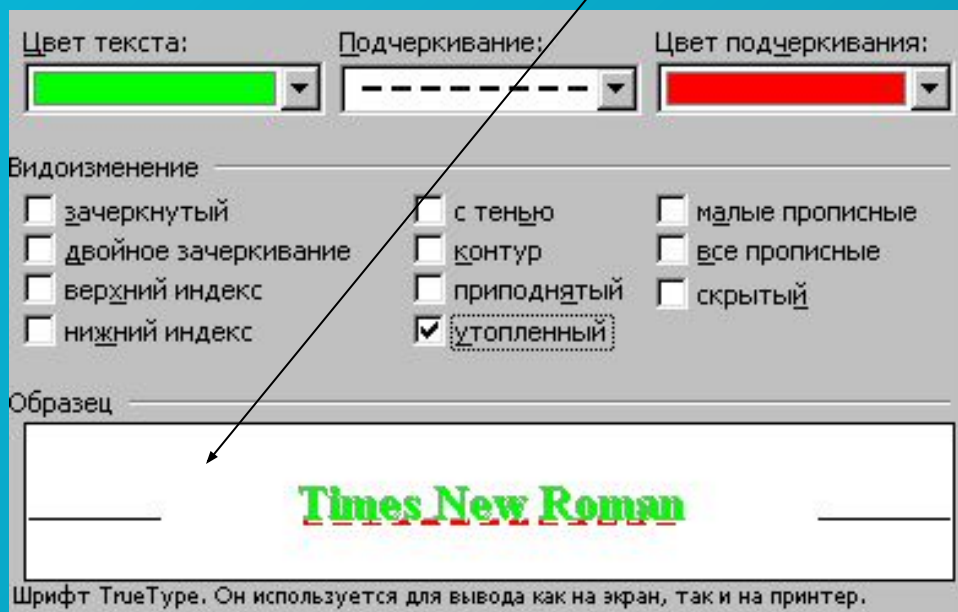


# Универсальный способ. Выберите команду **Формат - Шрифт**



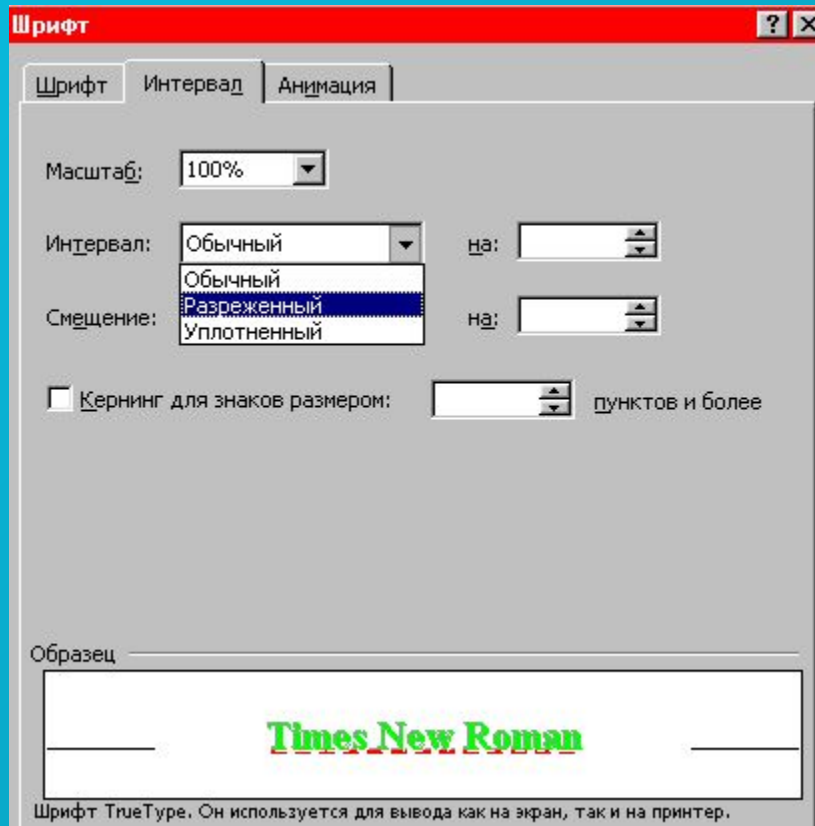


Универсальный способ даёт возможность изменения цвета шрифта, выбрать подчёркивание и цвет подчёркивания и все эти изменения видны в окне **Образец**





Если Вы выберете вкладку **Интервал**  
**Интервал** - расстояние между символами

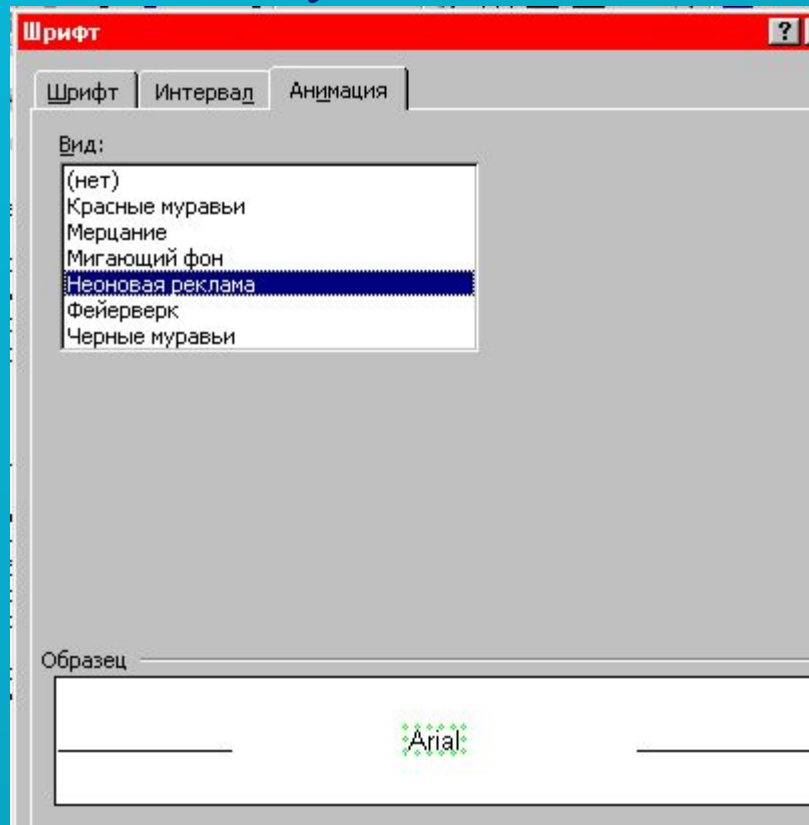




Чтобы выделить информацию в документе можно анимировать текст.



Анимация текста более эффективна для тех документов которые будут показаны на экране, при печати документа анимации не будет.





# Тесты

- Тест 1
- Тест 2
- Тест 3

**При выполнении тестовых заданий  
не забудьте файл сохранить на гибкий диск  
в папку своего класса,  
правильные ответы выделите шрифтом**

