

Оформление документов в текстовом редакторе Word (форматирование символов)

Моисеева Н.Ф. учитель информатики
МОУ гимназии № 1 г. Ярославль



Формат шрифта

- Основная графическая единица текста – это символ. Последовательность символов образует текст.
- Символ имеет следующие параметры
- Гарнитура – вид шрифта;
- Кегль (размер)
- Цвет

Форматирование шрифта – изменение параметров введённых символов.



Существует несколько вариантов деления шрифтов на типы:



- ① Растровые и векторные
- ② Пропорциональные и непропорциональные
- ③ Рубленые и с серифами (засечками)

Рубленые шрифты имеют гладкие линии и углы, а шрифты с серифами имеют небольшие украшения на уголках символов.

Символы могут иметь разные начертания

Обычное (нормальное)

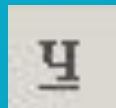
Курсив



Полужирное



Подчёркивание



Кнопки начертания и подчёркивания – это переключатели. Например, если выделенный фрагмент набран обычным шрифтом, кнопка «Ж» всегда «отжата». После щелчка на этой кнопке она «опускается» в гнезде», а текст становится полужирным. Повторный щелчок возвращает кнопке и выделенному тексту исходное состояние.



ТИПЫ ШРИФТОВ

Растровые

Векторные

ТИПЫ ШРИФТОВ

Пропорциональные

Непропорциональные



Растровые

Растровые шрифты хранятся в виде набора пикселей, из которых состоят символы. Они плохо масштабируются и хорошо выглядят на экране при небольших размерах.

MS Scan Serif MS Serif



Векторные

Векторные шрифты хранятся в виде инструкций, которые полностью масштабируемы. Поэтому векторные шрифты хорошо выглядят при любых размерах. К векторным шрифтам относятся (Arial, Times New Roman, Courier New)



Пропорциональные

Каждый символ имеет собственную ширину
(более красивые и гармоничные)



ШРИФТ



Непропорциональные

Все знаки имеют одинаковую ширину
(за счёт добавления пробелов)

Гарантирует что символы располагаются
строго друг под другом

```
МАМА  
ДЕЛО  
КОТЁНОК
```


Технология форматирования шрифта

Для задания формата шрифта используются два основных алгоритма: форматирование с помощью диалогового окна **Формат|Шрифт** и форматирование с помощью **Панели форматирования**

Алгоритмы форматирования символа

Действие	Алгоритм
Форматирование шрифта с помощью диалогового окна	<ol style="list-style-type: none">1. Выделить слово или группу слов.2. Вызвать диалоговое окно Шрифт.3. Произвести необходимые установки(при этом результат установок отображается в поле Образец) и нажать клавишу ОК.
Форматирование шрифта с помощью Панели форматирования	<ol style="list-style-type: none">1. Выделить слово или группу слов.2. Произвести необходимые установки, используя кнопки Панели форматирования (панель может быть настроена пользователем с помощью меню Сервис Настройка)



Символ – минимальный элемент текста: буква, цифра, знак препинания или пробел;

Слово – последовательность символов без пробелов;

При форматировании символов с помощью панели инструментов мы можем изменить стиль, начертание и размер шрифта выделенного фрагмента.



Обычный



Times New Roman



12



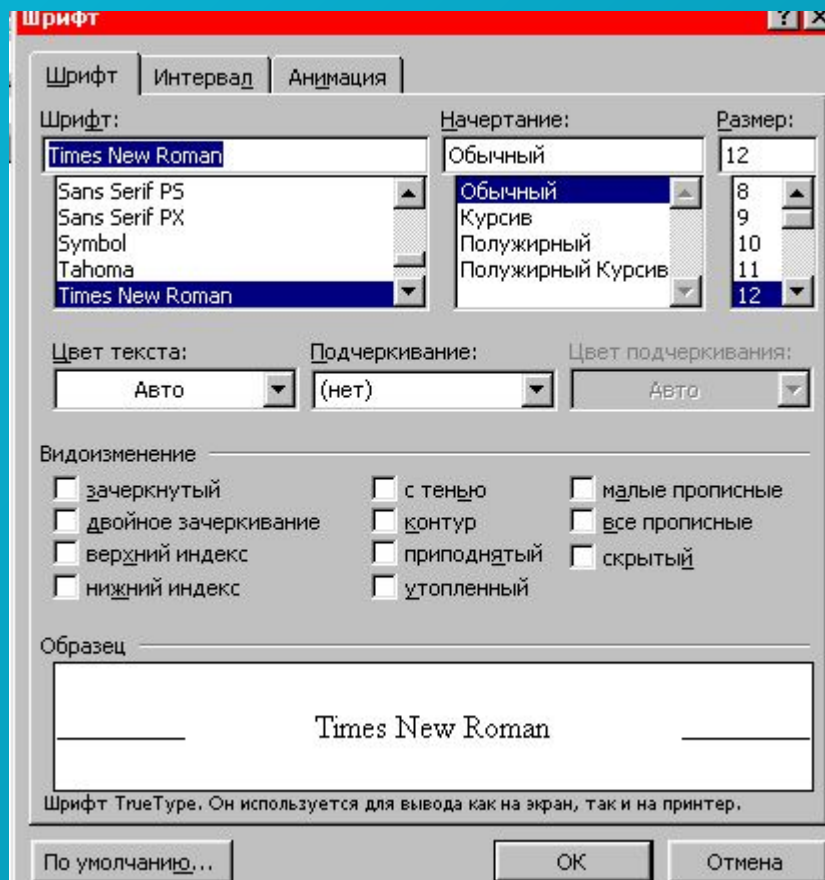
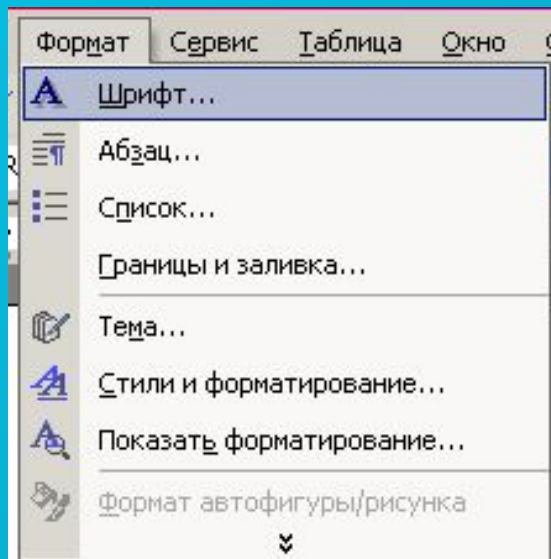
Ж

К

Ч



Универсальный способ. Выберите команду **Формат - Шрифт**



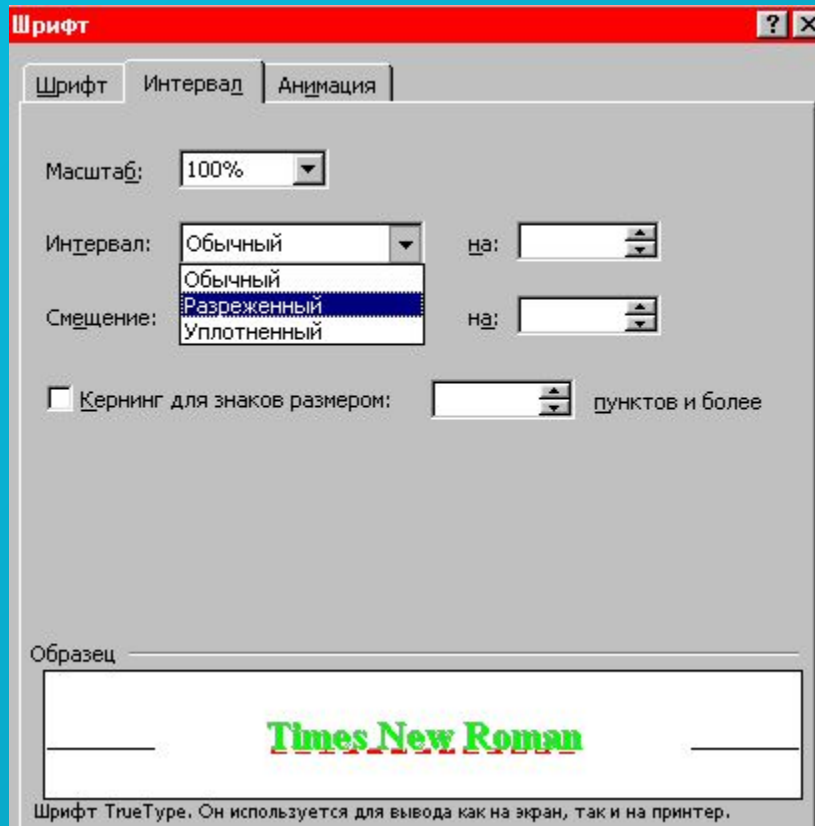


Универсальный способ даёт возможность изменения цвета шрифта, выбрать подчёркивание и цвет подчёркивания и все эти изменения видны в окне **Образец**





Если Вы выберете вкладку **Интервал**
Интервал - расстояние между символами

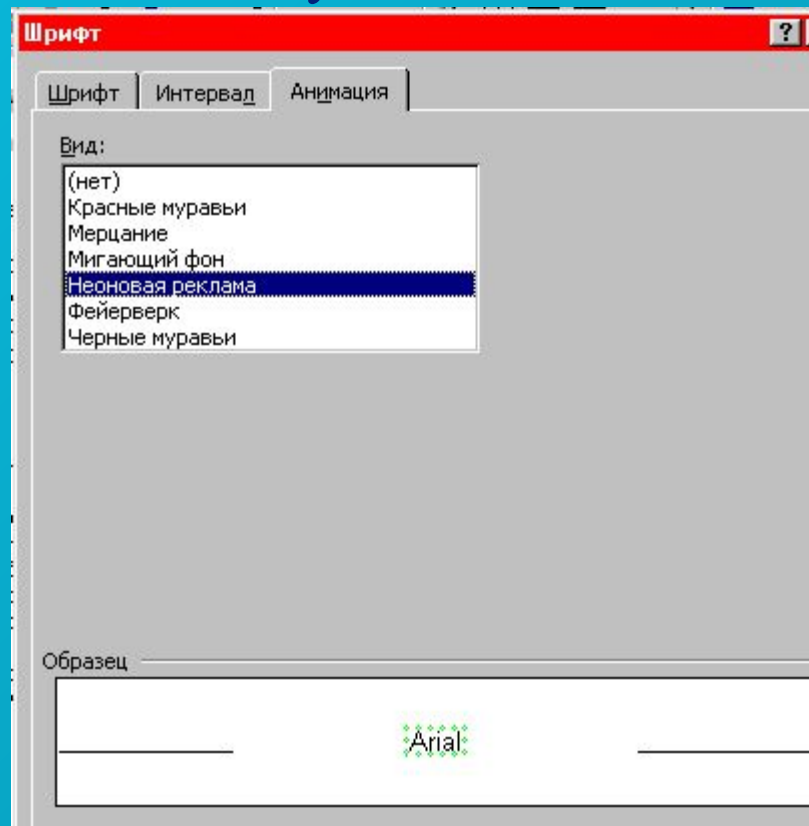




Чтобы выделить информацию в документе можно анимировать текст.



Анимация текста более эффективна для тех документов которые будут показаны на экране, при печати документа анимации не будет.





Тесты

- Тест 1
- Тест 2
- Тест 3

**При выполнении тестовых заданий
не забудьте файл сохранить на гибкий диск
в папку своего класса,
правильные ответы выделите шрифтом**

