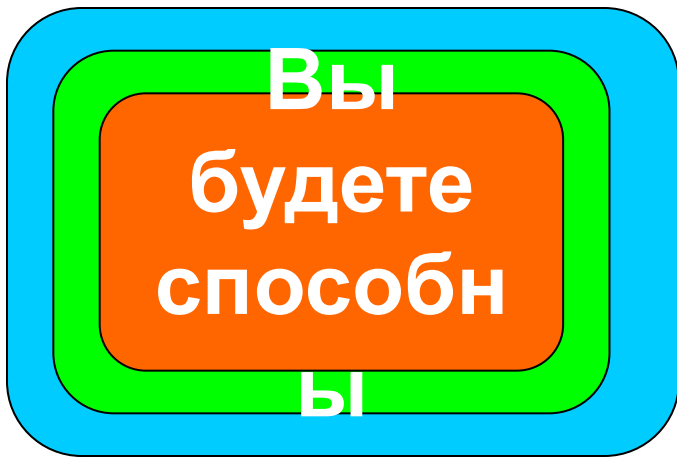


# Программа POWER POINT

# После прослушивания лекции

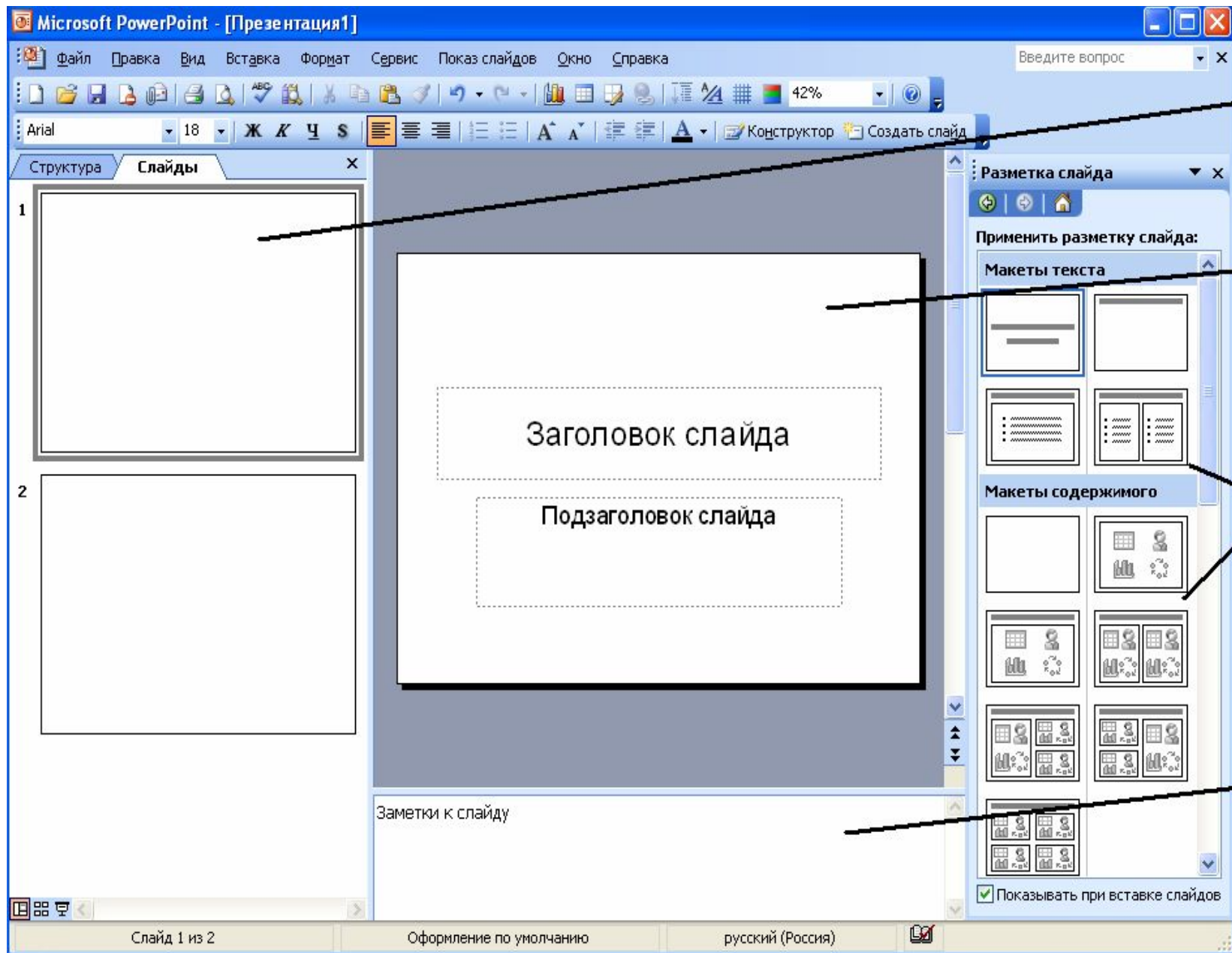


**Создавать разные типы слайдов  
Вставлять и удалять слайды**

**Вставлять и настраивать  
картинки, графики, автофигуры**

**Использовать и настраивать  
анимации  
Некоторым нюансам перехода  
из слайда в слайд**

# Основное окно PowerPoint



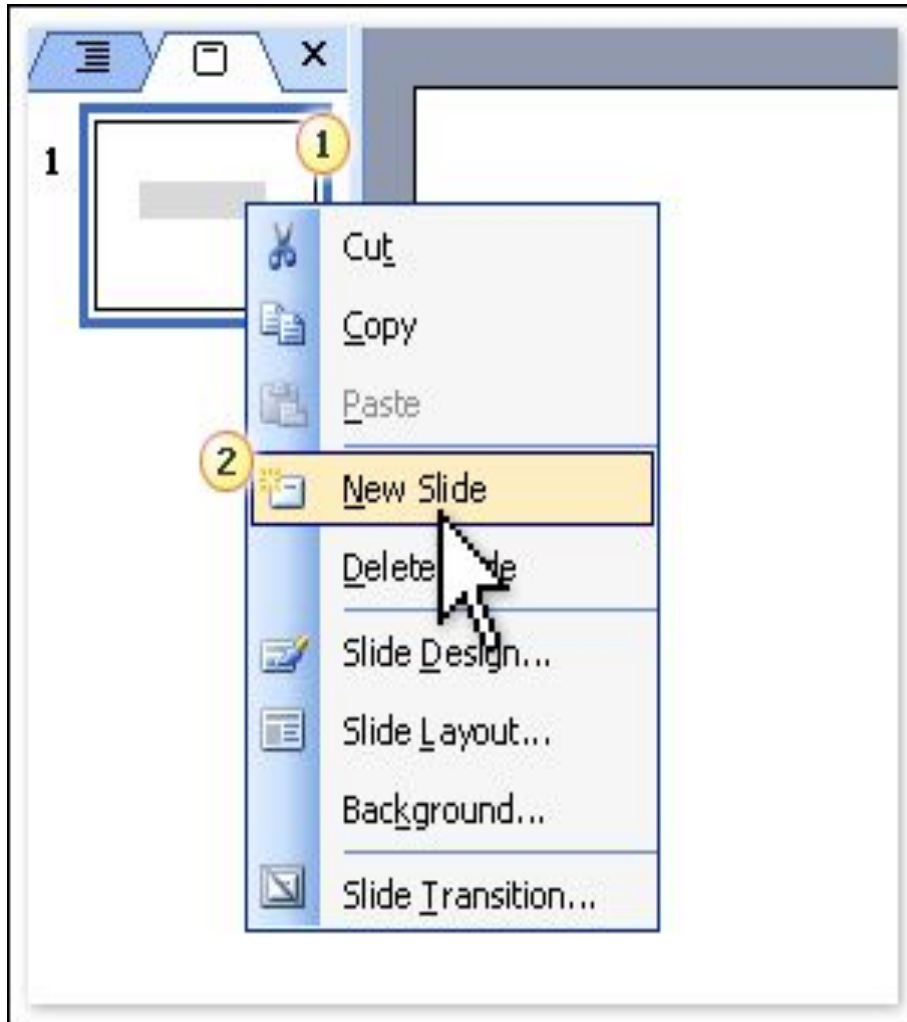
Область структуры

Область слайда

Область задач

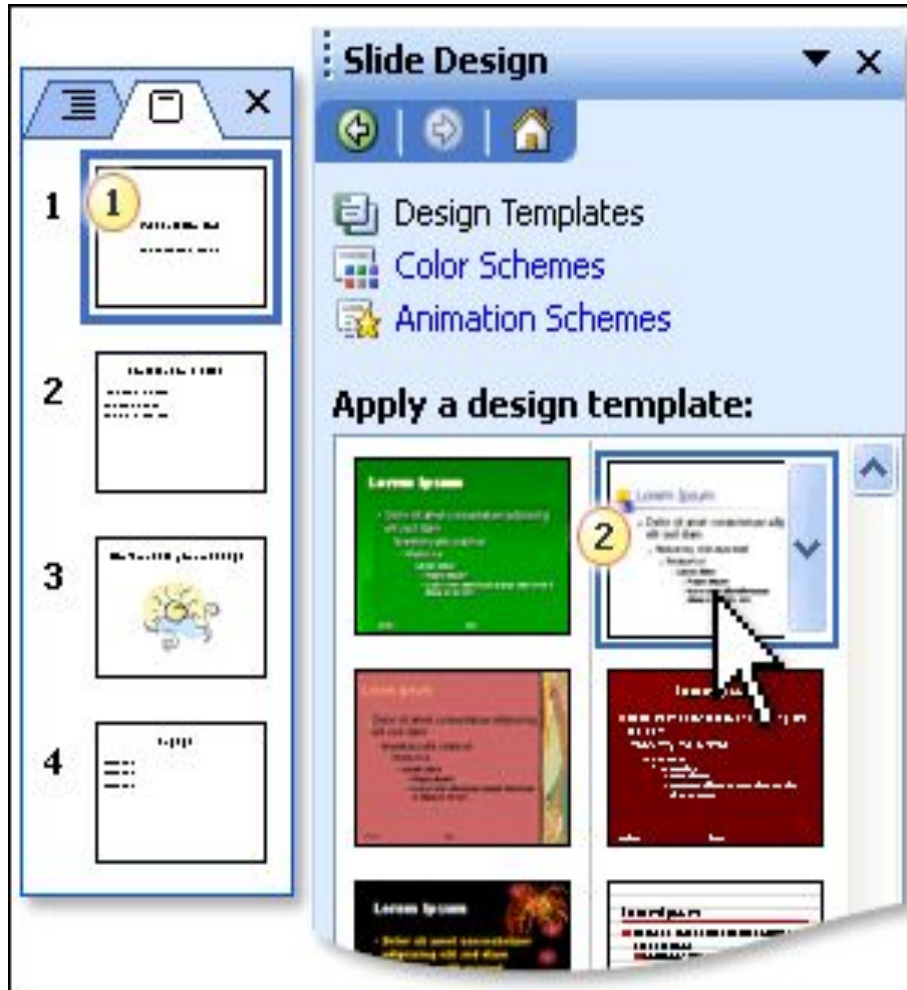
Область заметок

# Создание нового слайда



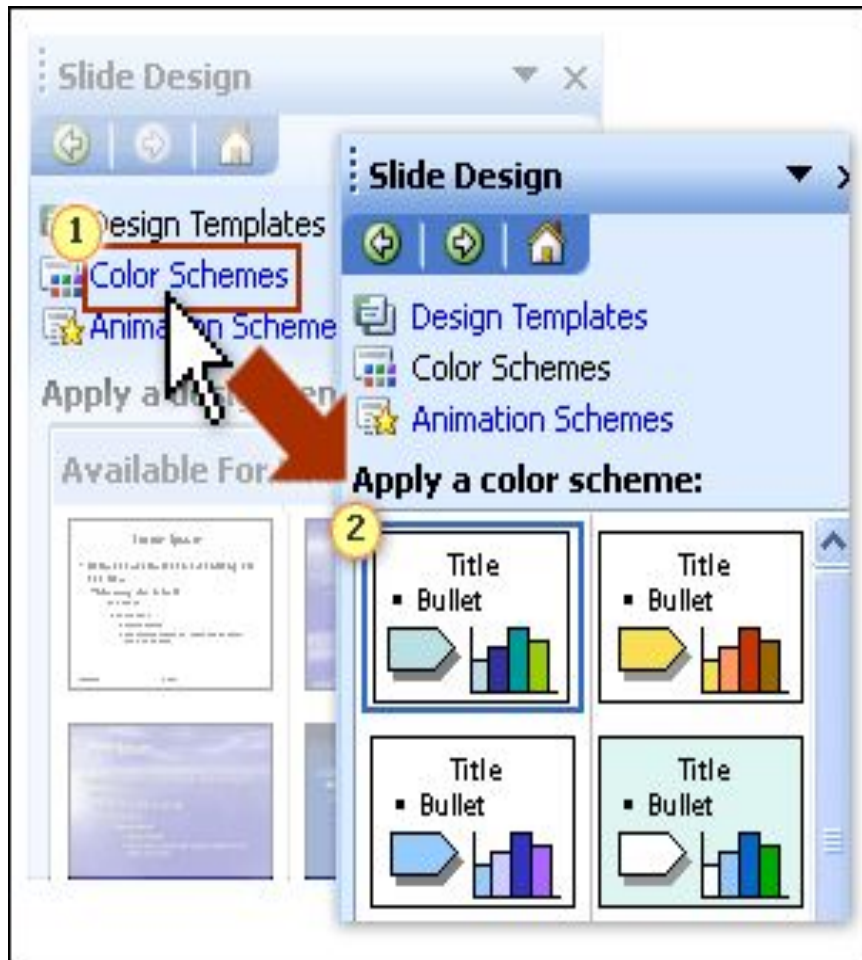
- Вставка
- Создать слайд или
- Правая кнопка мыши
- Создать слайд

# Дизайн слайда



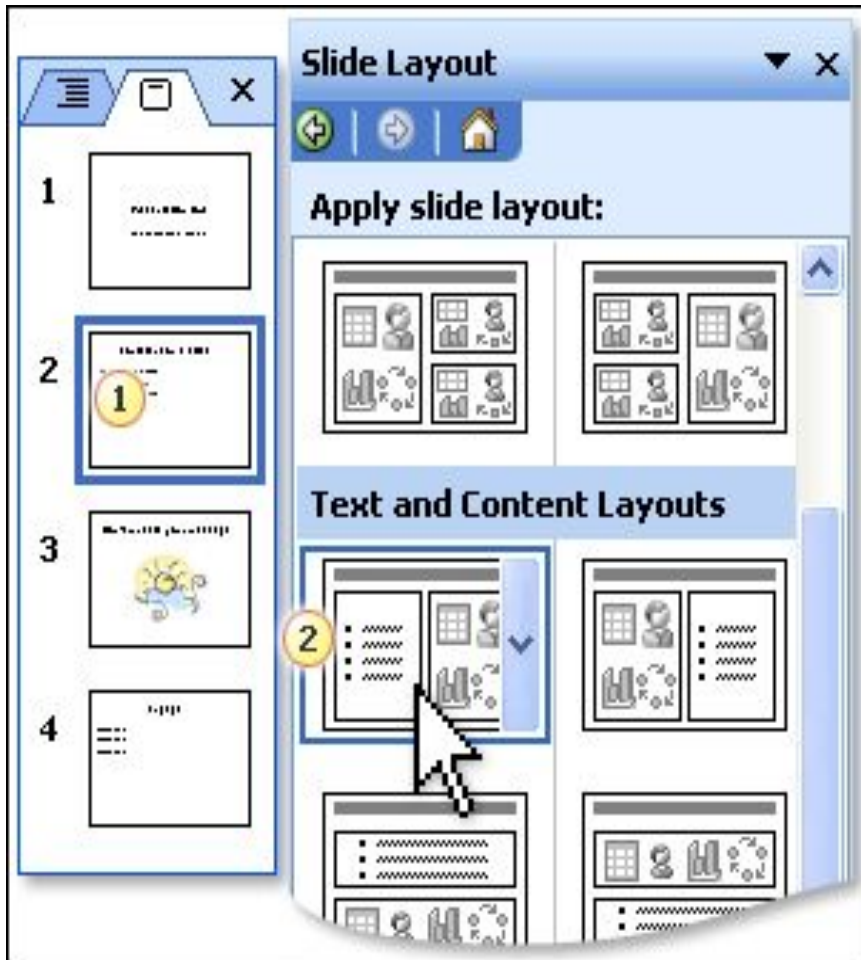
- Формат
- Оформление слайда или
- Правая кнопка мыши
- Оформление слайда

# Дизайн слайда



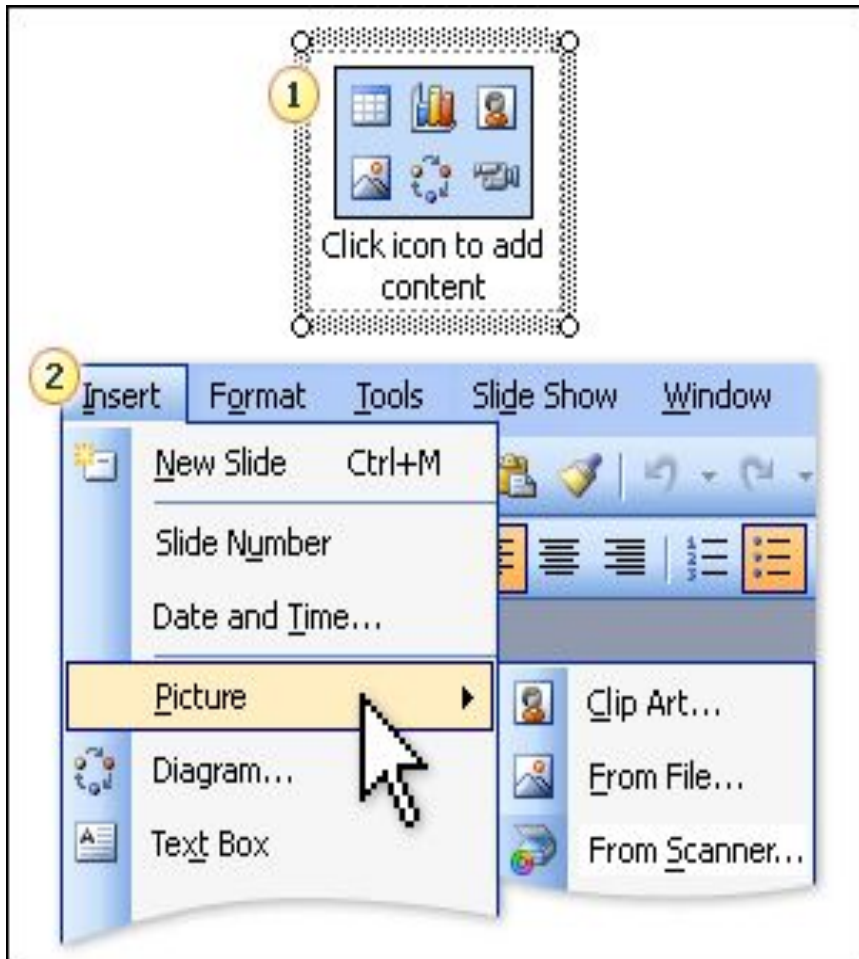
- Шаблоны оформления
- Цветовые схемы
- Эффекты анимации

# Разметка слайда



- Формат
- Разметка слайда или
- Правая кнопка мыши
- Разметка слайда

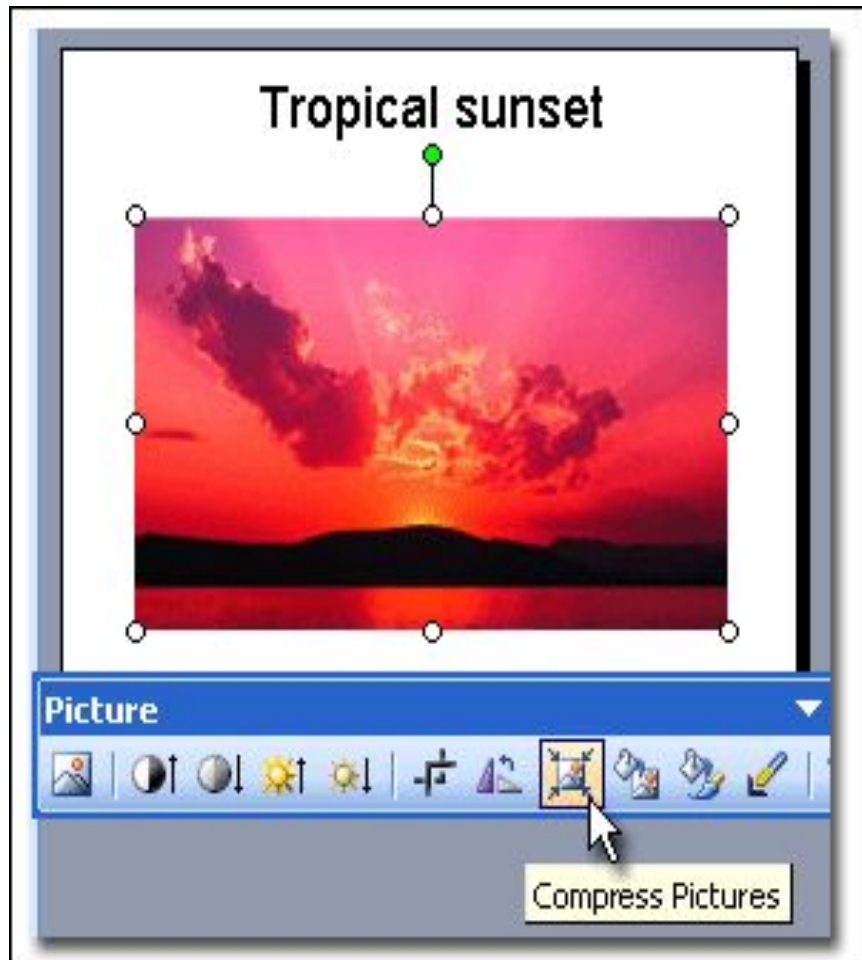
# Вставка объектов



1. Щелкнуть на значок чтобы добавить содержимое
2. Вставка и добавлять что нужно
3. Через буфер обмена



# Настройка изображения



- Нажмите на картину правой кнопкой мыши
- Отобразить панель настройки изображения

# Вставка слайдов из файлов



- Вставка
  - Слайды из файлов
1. Файл (Обзор)
  2. Выбрать слайд
  3. Сохранить исходное форматирование
  4. Вставить или Вставить все

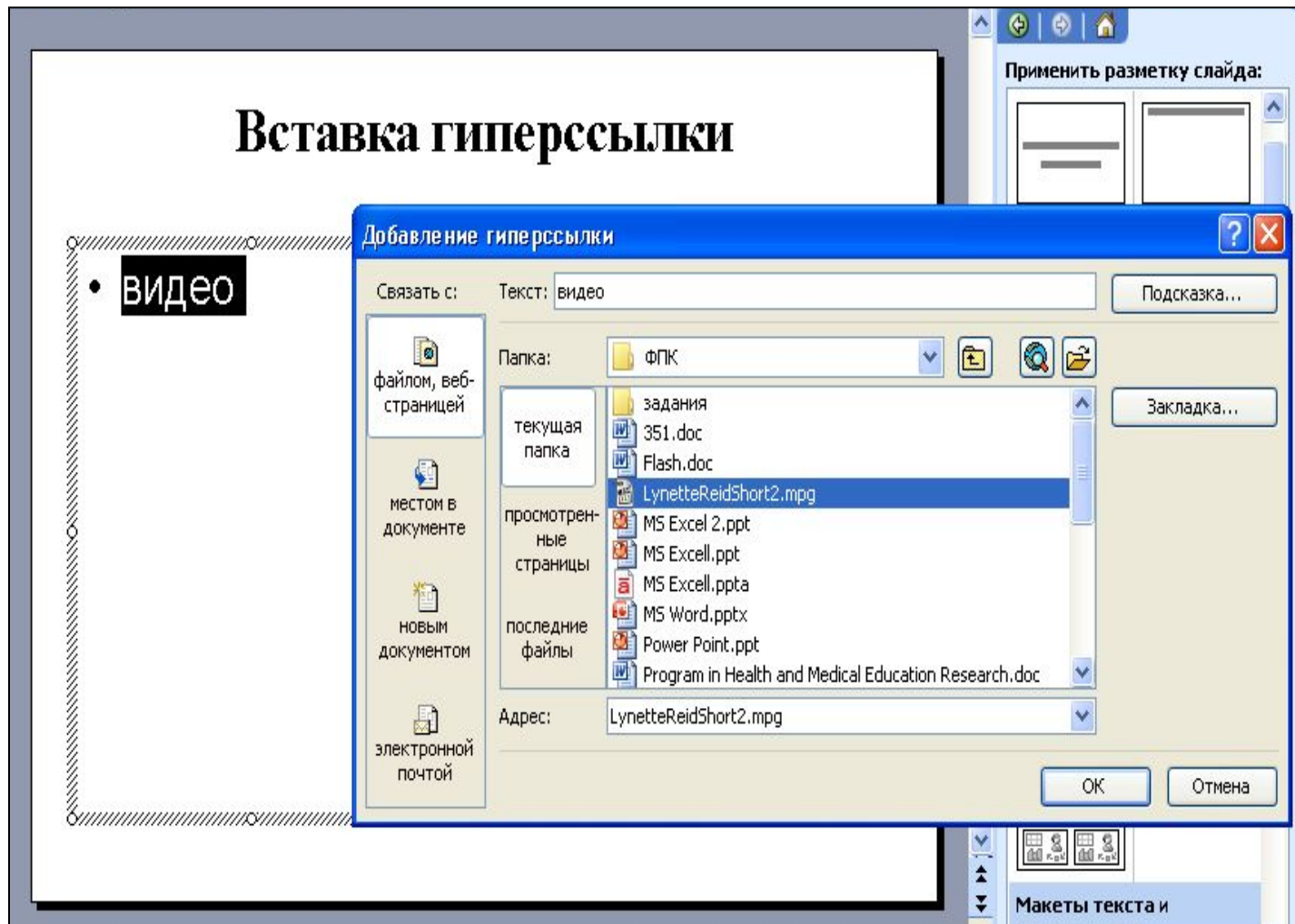
# Вставка гиперссылки

- Написать название документа где нужно (н-р, видео, рис.1 и тд.)
- Выделить слово
- Вставка
- Гиперссылка
- Текущая папка
- Выбрать объект
- ok

*Примечание:* создаваемая презентация и объект на которого ссылаетесь должны находиться в одной папке

# Вставка гиперссылки

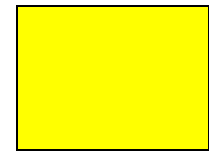
- ВИДЕО



# Настройка анимации

## Движение

Горизонтально



# Добавление эффектов анимации

1. Разместите на слайде необходимые объекты

2. Панель настройки анимации:

Правая кнопка мышки

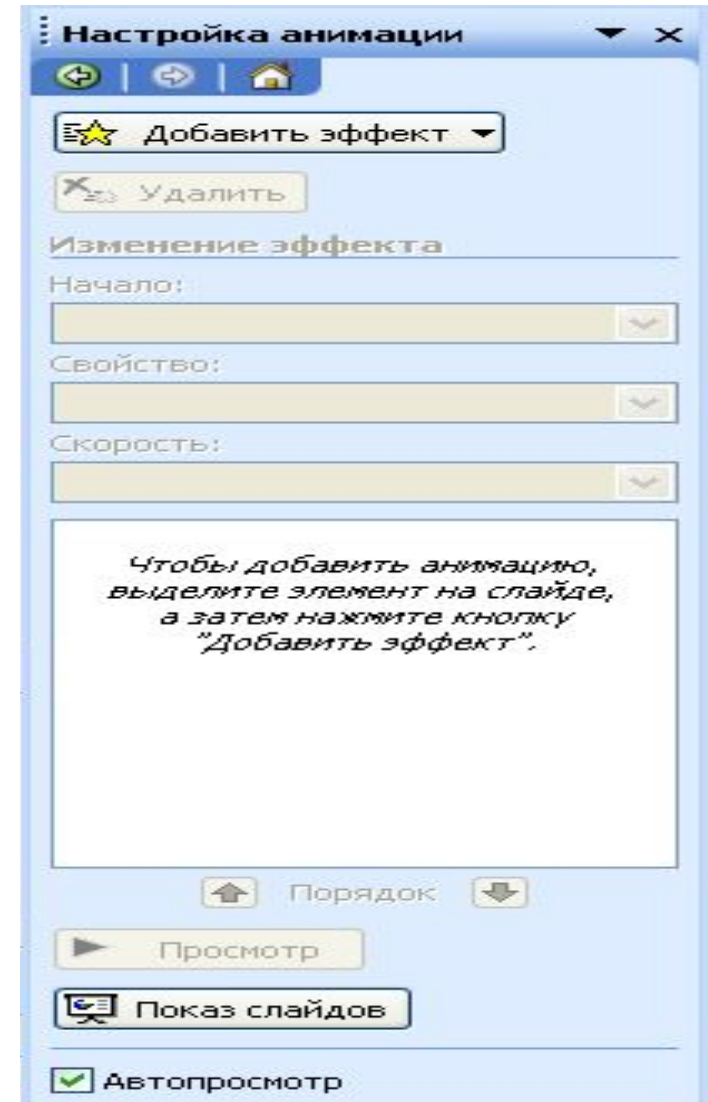
Настройка анимации

или Показ слайдов

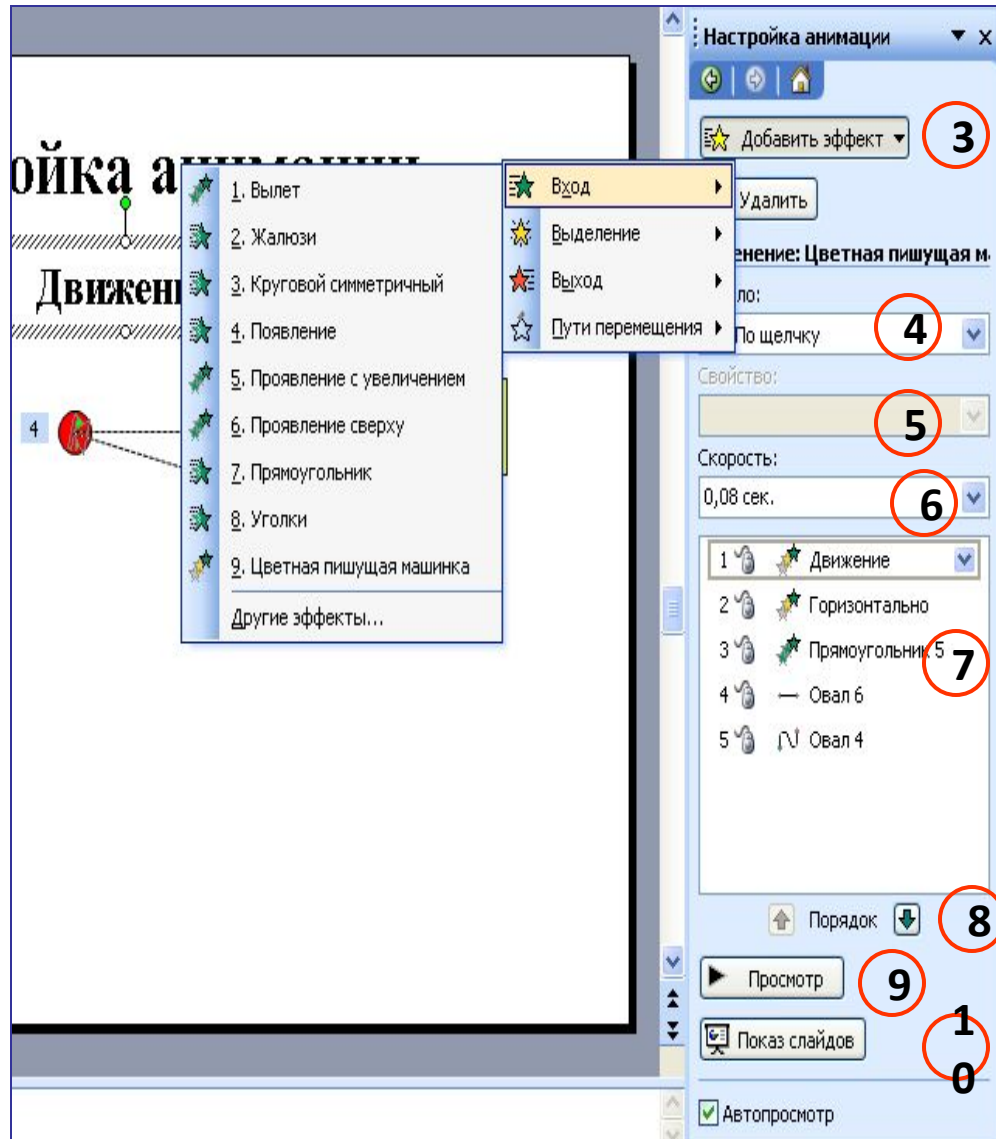
Настройка анимации

или в конструкторе слайдов

Настройка анимации

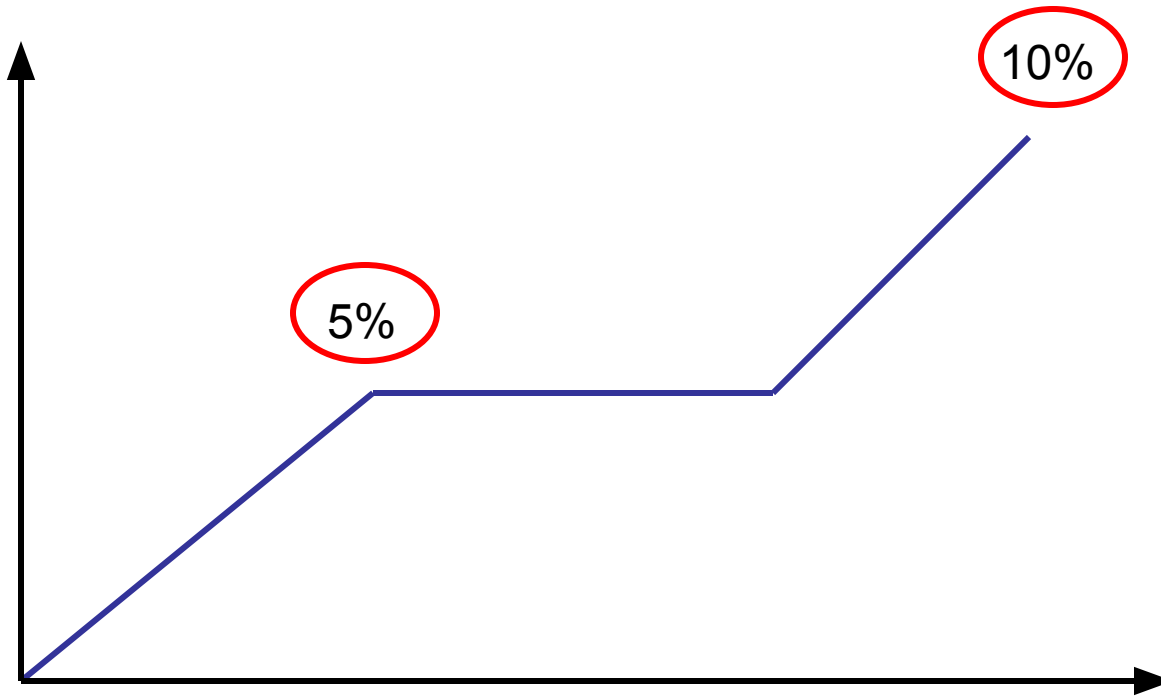


# Добавление эффектов анимации



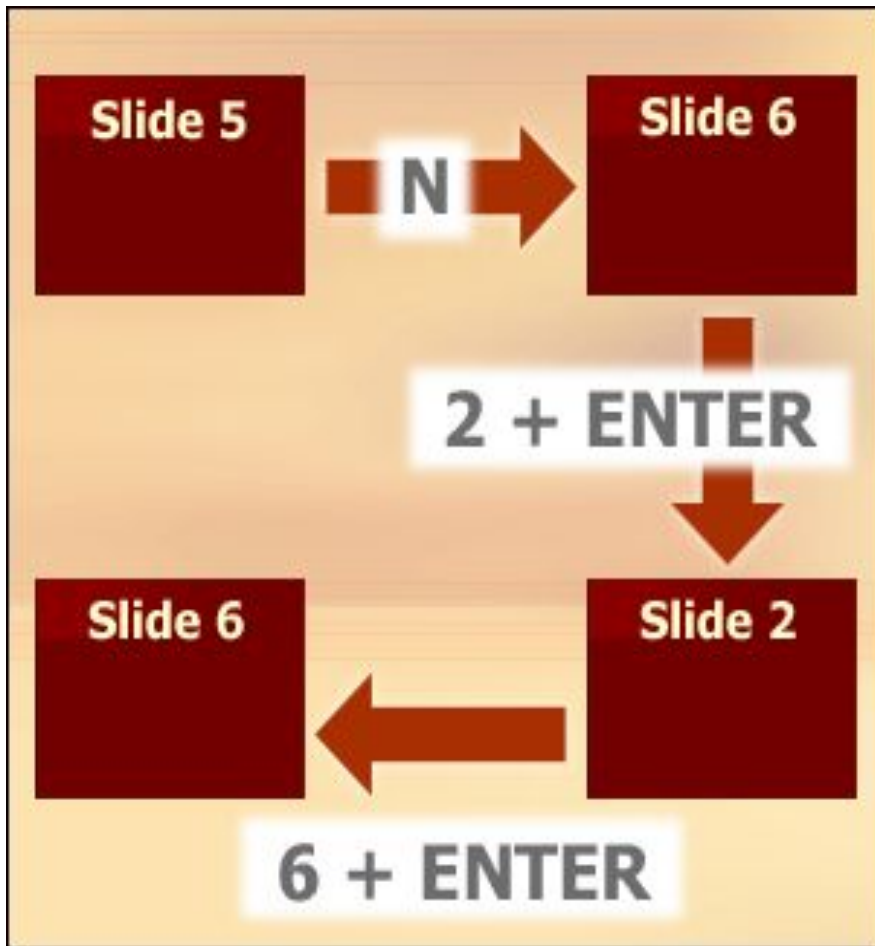
3. Выделив необходимый объект, задайте анимацию в конструкторе слайдов
4. Начало анимации
5. Свойство
6. Скорость движения
7. Список анимации
8. Порядок анимации
9. Просмотр
10. Показ слайдов

# Настройка анимации



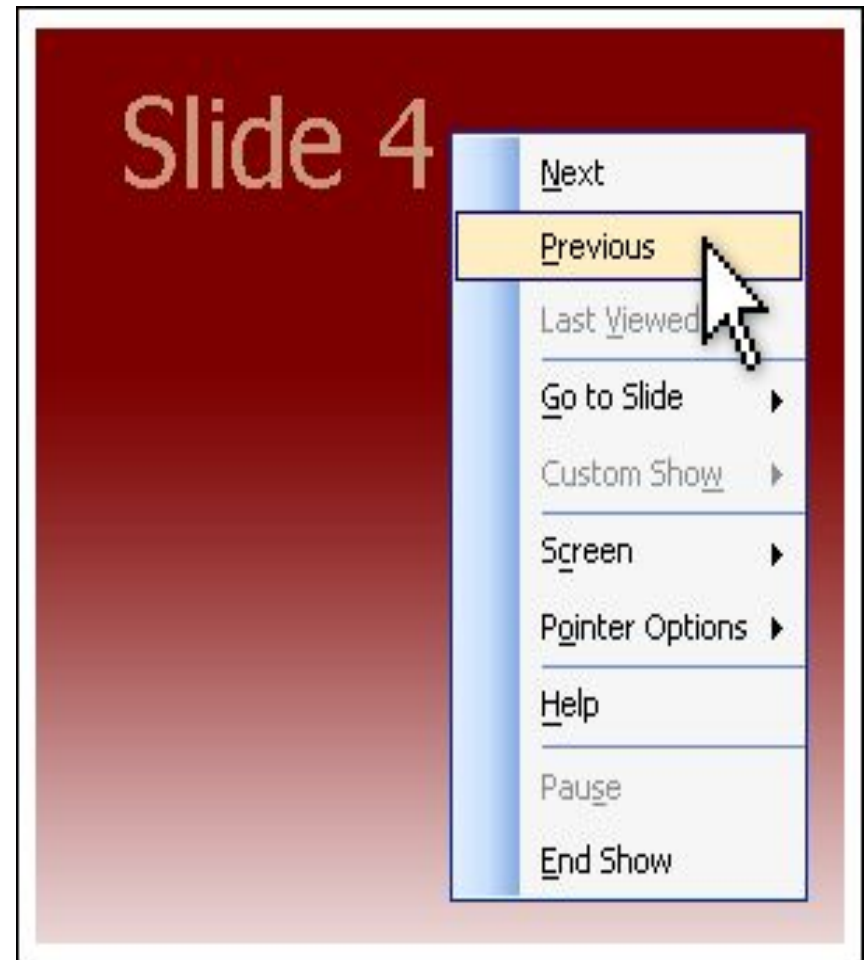
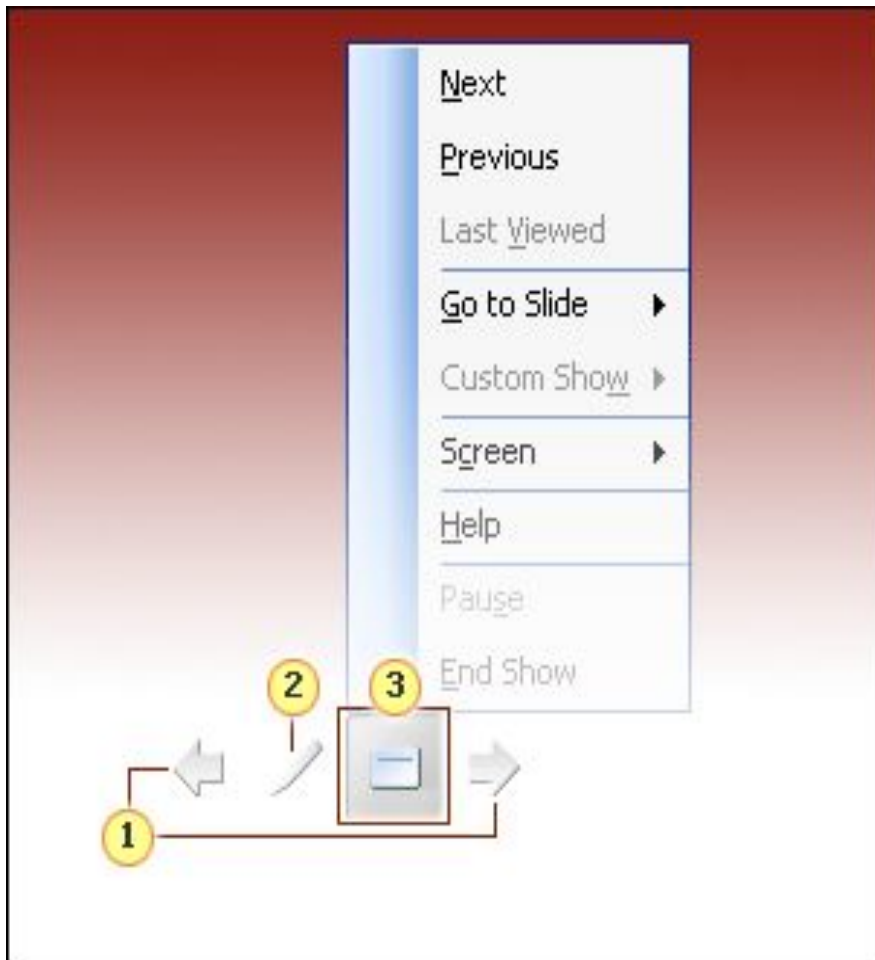


# Переход из слайда в слайд

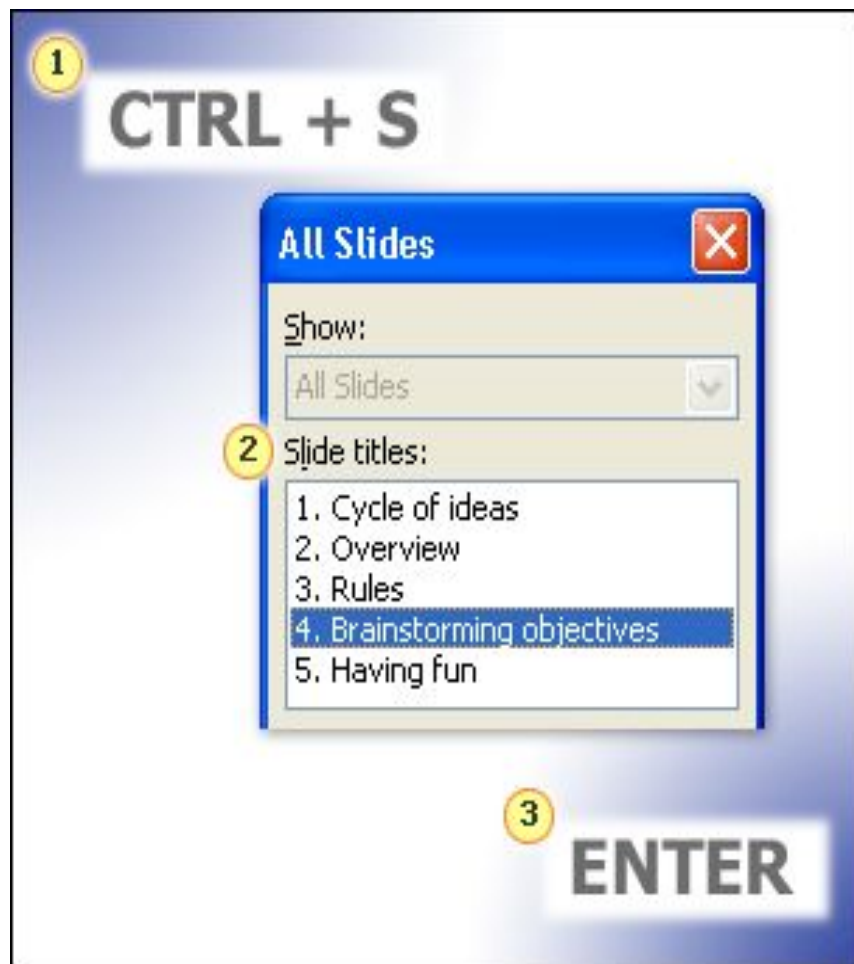


- N – следующий
- P – предыдущий
- № слайда + Enter – определенный

# Переход из слайда в слайд



# Переход на определенный слайд



1. CTRL+S
2. Выбрать нужный слайд
3. Enter