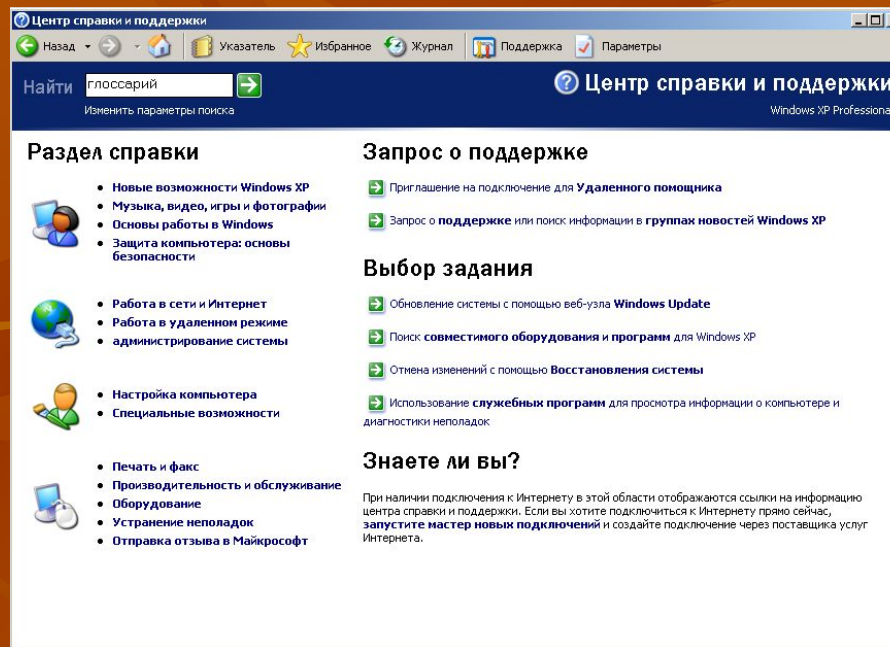


Окна справочной системы



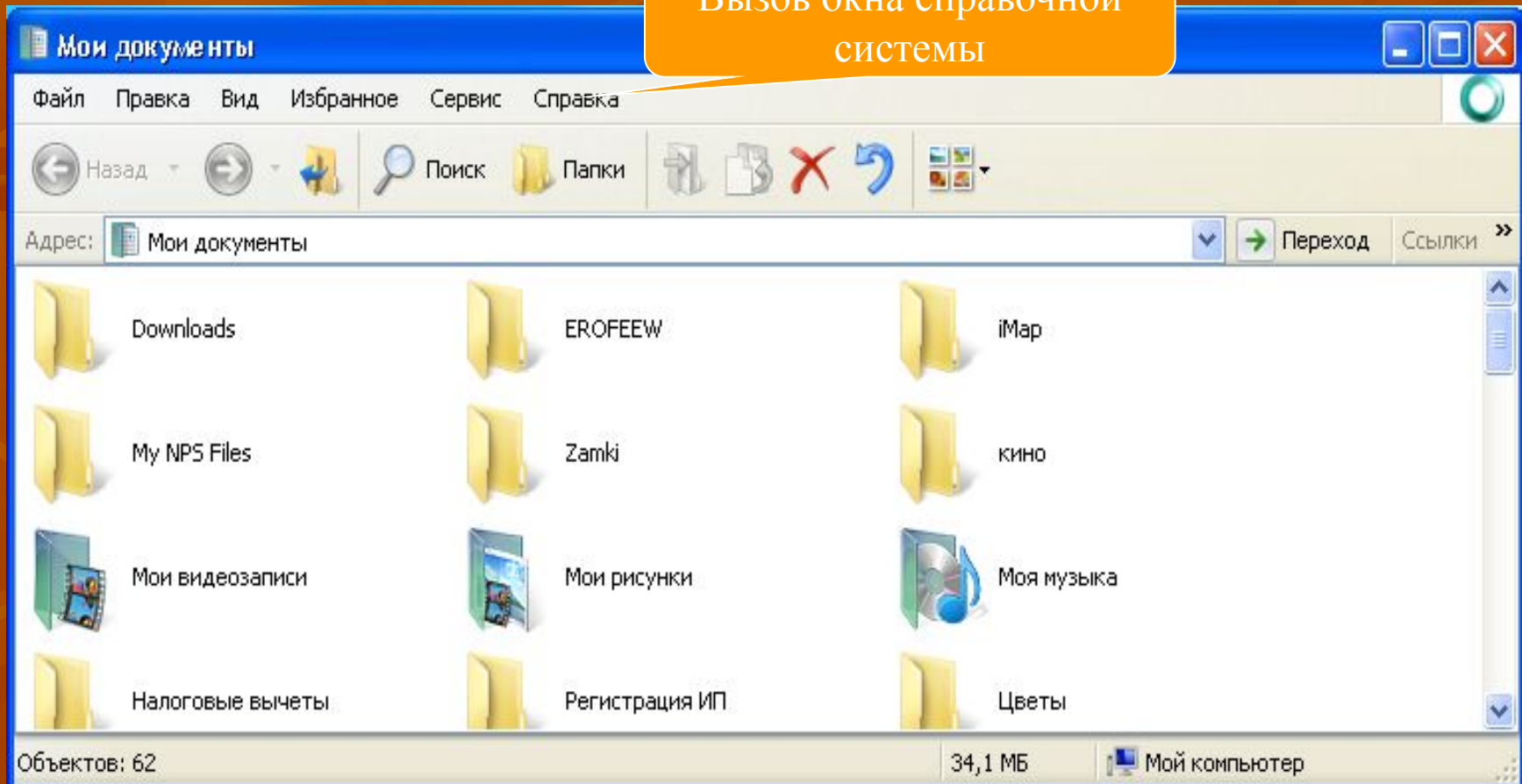
Автор: учитель информатики МБОУ СОШ № 26 г.
Пензы Флеонов Вадим Валерьевич

Окно справочной системы

Содержит вспомогательную справочную информацию по работе с операционной системой и приложениями, а также элементы управления справочной системой (1)

Вызов справки

Вызов окна справочной системы




Вызов справки (через «Главное меню»)







Вызов окна справочной
системы

Центр справки и поддержки



Назад | Дом | Указатель | Избранное | Журнал | Поддержка | Параметры

Найти  **Центр справки и поддержки**
 Изменить параметры поиска Windows XP Professional





Раздел справки

- 
 - Новые возможности Windows XP
 - Музыка, видео, игры и фотографии
 - Основы работы в Windows
 - Защита компьютера: основы безопасности
- 
 - Работа в сети и Интернет
 - Работа в удаленном режиме
 - администрирование системы
- 
 - Настройка компьютера
 - Специальные возможности
- 
 - Печать и факс
 - Производительность и обслуживание
 - Оборудование
 - Устранение неполадок
 - Отправка отзыва в Майкрософт

Запрос о поддержке

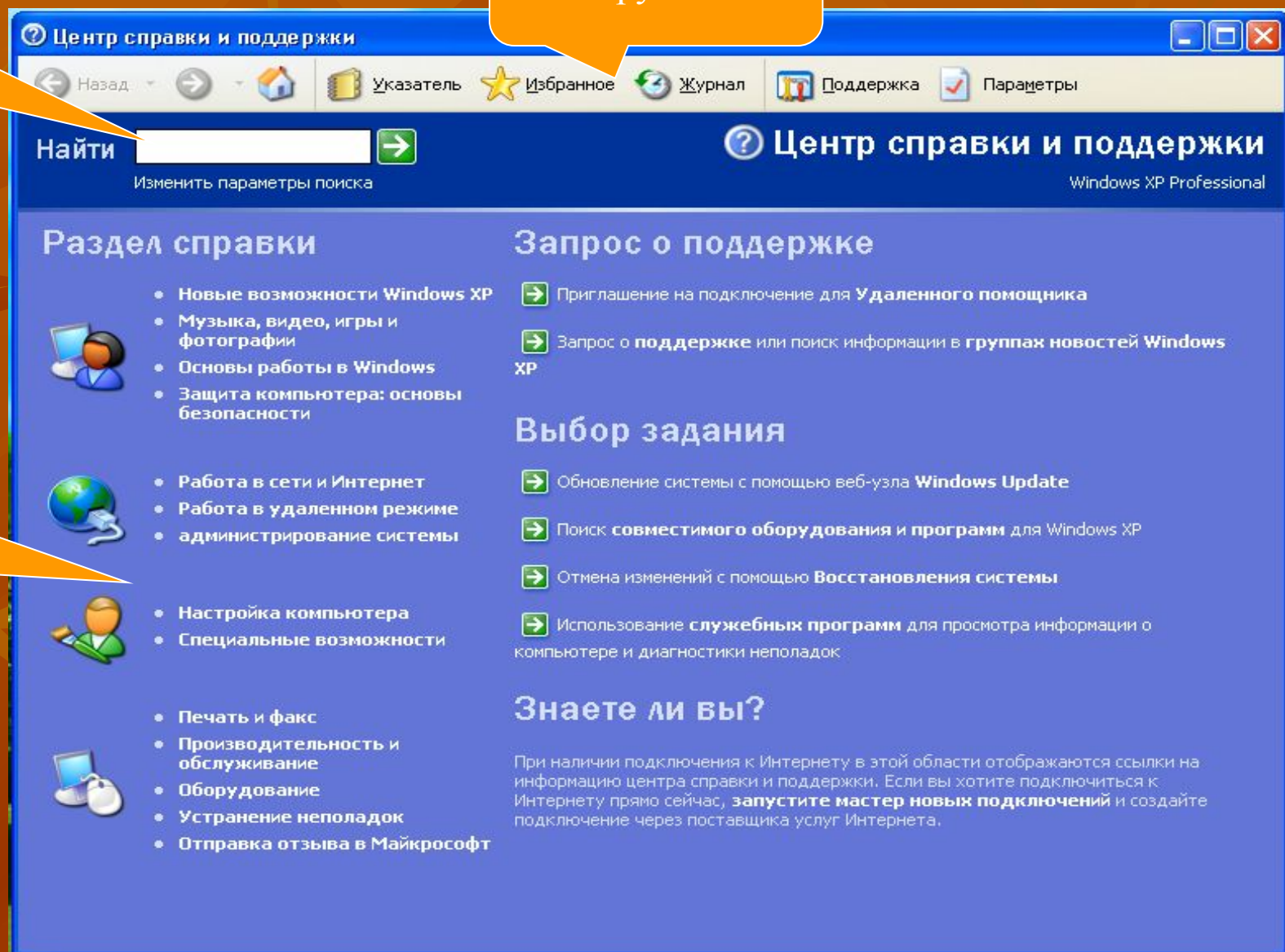
-  Приглашение на подключение для **Удаленного помощника**
-  Запрос о **поддержке** или поиск информации в **группах новостей Windows XP**

Выбор задания

-  Обновление системы с помощью веб-узла **Windows Update**
-  Поиск **совместимого оборудования и программ** для Windows XP
-  Отмена изменений с помощью **Восстановления системы**
-  Использование **служебных программ** для просмотра информации о компьютере и диагностики неполадок

Знаете ли вы?

При наличии подключения к Интернету в этой области отображаются ссылки на информацию центра справки и поддержки. Если вы хотите подключиться к Интернету прямо сейчас, **запустите мастер новых подключений** и создайте подключение через поставщика услуг Интернета.

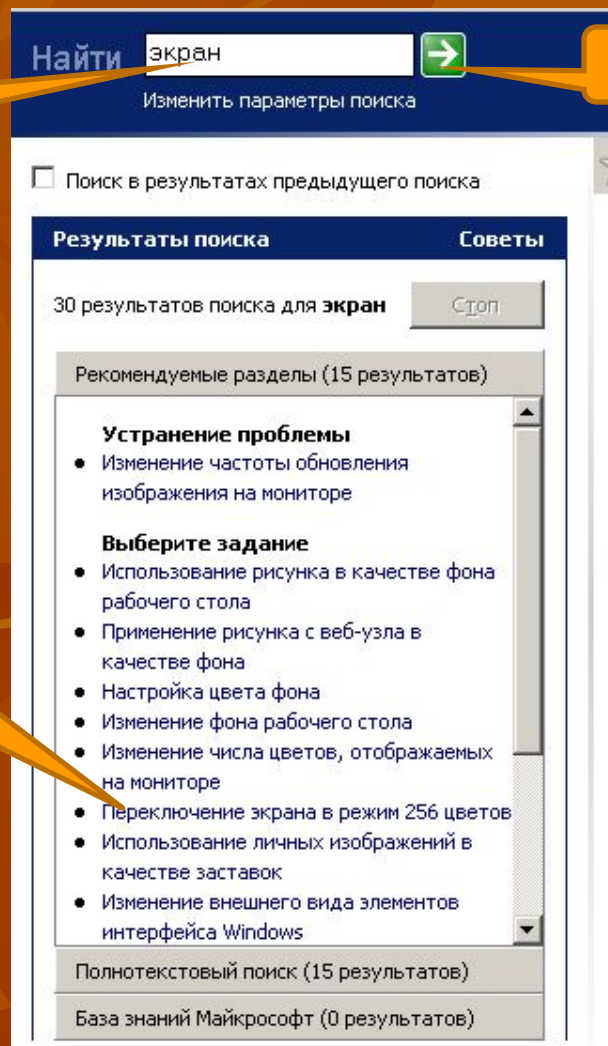


Поле поиска

Панель инструментов

Рабочая область

Поиск в окне Справки



Текстовое поле для поиска


Начать поиск

Поле с 15-ю наиболее подходящих по тематике разделов

Автор Флеонов Вадим Валерьевич
учитель МБОУ СОШ № 26 г.

Пензы

Список терминов

Найти  Изменить параметры поиска Центр справки и поддержки Windows XP Professional

Поиск в результатах предыдущего поиска Добавить в избранное Изменить Вид Печать... Найти в содержании

Результаты поиска Советы

15 результатов поиска для **гло...** Стоп

Рекомендуемые разделы (15 результатов)

Обзоры, статьи и руководства

- Словарь терминов управления дисками
- Глоссарий Windows
- Список терминов
- Список терминов
- Список терминов
- Список терминов
- Список терминов
- Список терминов
- Список терминов
- Список терминов
- Список терминов
- Список терминов
- Список терминов
- Список терминов
- Список терминов

Полнотекстовый поиск (0 результатов)

Символы **A** **B** **V** **Г** **Д** **E** **Ж** **З** **И** **К** **Л** **М** **Н** **О** **П** **Р** **С** **T** **У** **Ф** **X** **Ц** **Ч** **Щ** **Э** **Ю** **Я**

A **B** **C** **D** **E** **F** **G** **H** **I** **J** **K** **L** **M** **N** **O** **P** **Q** **R** **S** **T** **U** **V** **W** **X** **Y** **Z**

10base2

Стандарт Ethernet и IEEE 802.3 для локальных сетей (без высокочастотной модуляции), использующих тонкий коаксиальный кабель длиной до 200 м и передающих данные со скоростью 10 Мбит/с. Кабели присоединяются к сетевым адаптерам при помощи разъемов BNC.

10baseT

Стандарт Ethernet для локальных сетей, использующих витую пару и передающих данные со скоростью 10 Мбит/с.

A

авторизация

Процесс определения прав пользователя в системе или сети.

агент

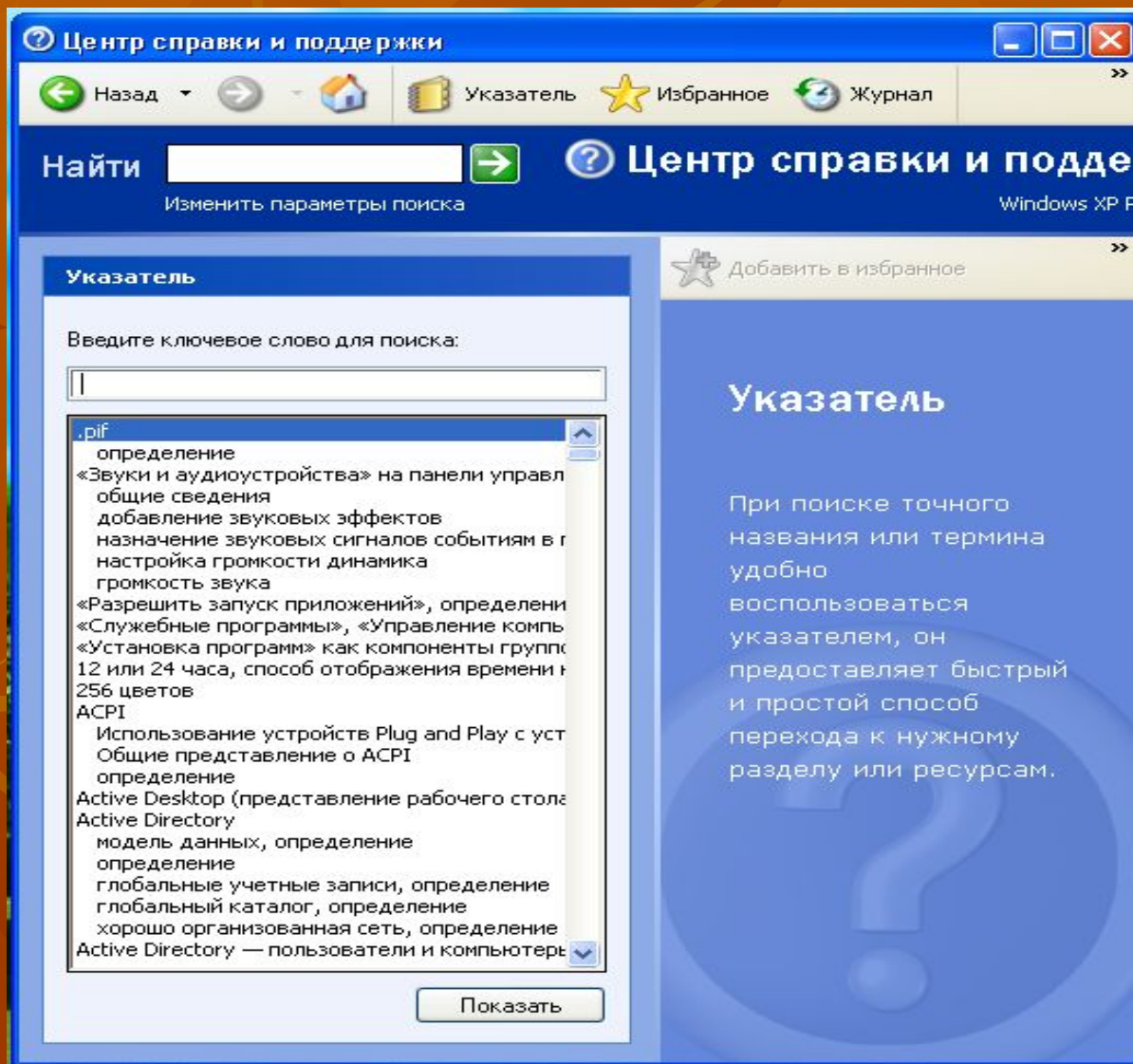
Приложение, выполняемое на устройстве, управляемом протоколом SNMP. Приложение-агент является объектом операций по управлению. Агентом также иногда называют компьютер, на котором выполняется программа агента SNMP.

См. также: [служба](#); [протокол SNMP](#)

агент восстановления

Пользователь, которому выдан сертификат открытого ключа для восстановления пользовательских данных, закодированных шифрованной файловой системой (EFS).

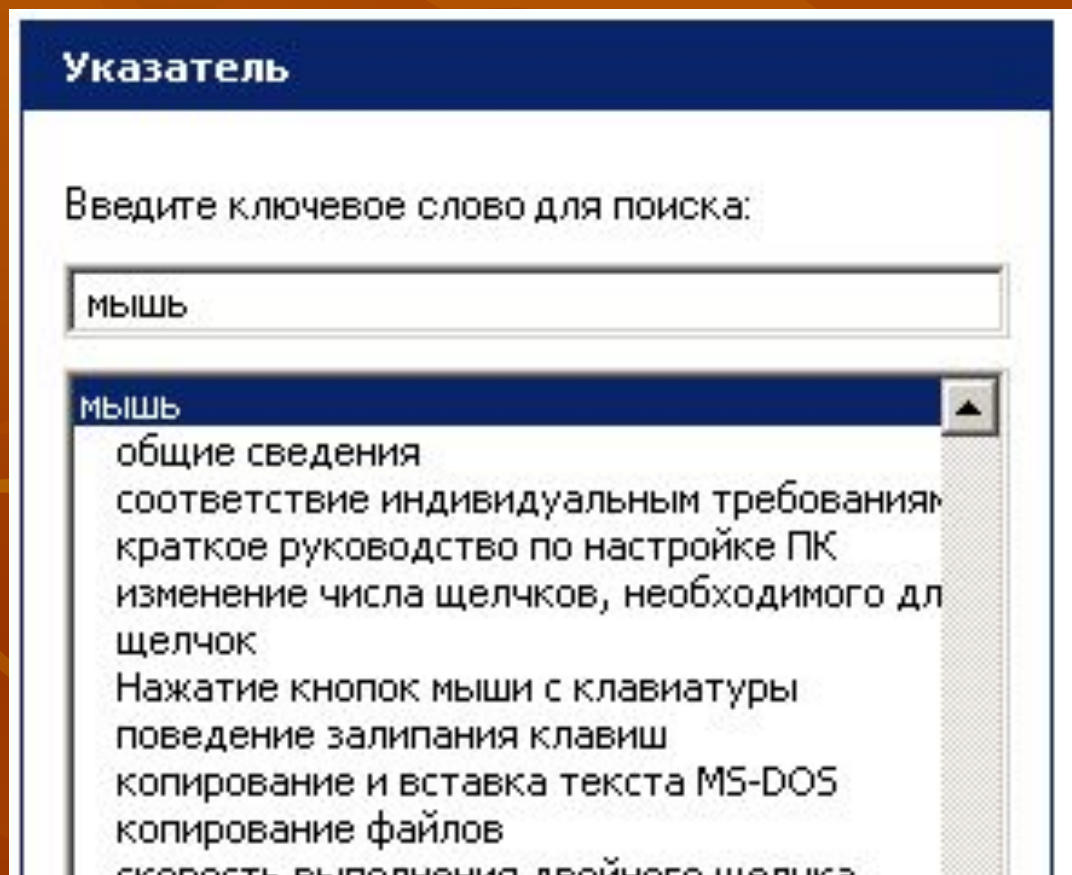
Указатель



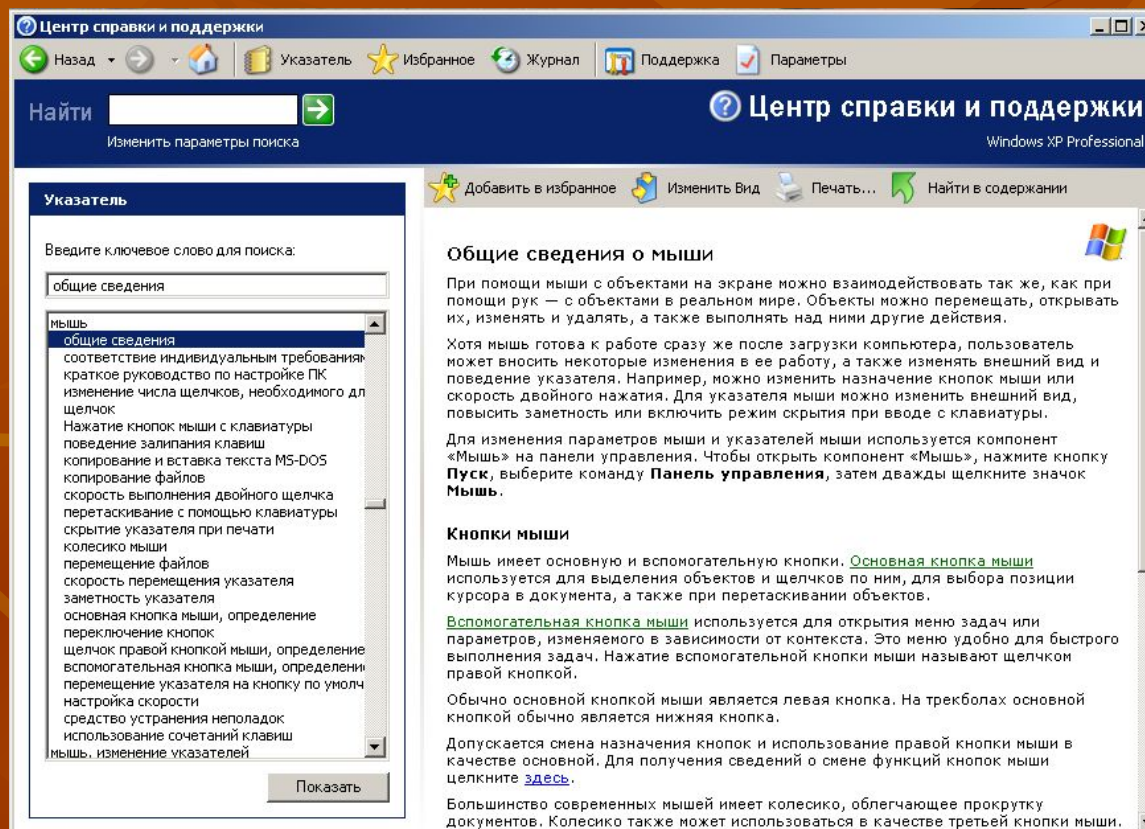
Автор Флеонов Вадим Валерьевич
учитель МБОУ СОШ № 26 г.

Пензы

Введите в текстовом поле интересующую Вас тему, например, МЫШЬ...



В левой части окна появятся тематические разделы по указанной теме, а в правой – подробная информация по разделу



Гипертекст – зеленого и синего ЦВЕТОВ

Кнопки мыши

Мышь имеет основную и вспомогательную кнопки. Основная кнопка мыши используется для выделения объектов и щелчков по ним, для выбора позиции курсора в документа, а также при перетаскивании объектов.

Вспомогательная кнопка мыши используется для открытия меню задач или параметров, изменяемого в зависимости от контекста. Это меню удобно для быстрого выполнения задач. Нажатие вспомогательной кнопки мыши называют щелчком правой кнопкой.

Обычно основной кнопкой мыши является левая кнопка. На трекболах основной кнопкой обычно является нижняя кнопка.

Допускается смена назначения кнопок и использование правой кнопки мыши в качестве основной. Для получения сведений о смене функций кнопок мыши щелкните [здесь](#).

Нажав на «зеленый» текст, просматриваем определение (понятие)

Кнопки мыши


Мышь имеет основную и вспомогательную кнопки.

основная кнопка мыши

Кнопка, чаще всего используемая для выделения или открытия объектов щелчком или двойным щелчком. На большинстве мышей и трекболов основной является левая кнопка (на некоторых трекболах — нижняя кнопка), но функции кнопок можно изменять с помощью компонента панели управления **Мышь**.

Нажав на синий текст, переходим на интересующую страницу по теме

Чтобы изменить конфигурацию кнопок мыши

1. Откройте компонент  Мышь на панели управления.
2. На вкладке **Кнопки мыши** установите в группе **Конфигурация кнопок** флажок **Обменять назначение кнопок**, чтобы сделать основной правой кнопку мыши. Если требуется, чтобы основной была левая кнопка мыши, снимите этот флажок.

Избранное

Хотите часто
использовать
найденные сведения?



**Найденную в «Указателе»
информацию можно сохранить в
разделе «Избранное»**

Избранное

Избранное

Общие сведения о мыши

Использование службы источника бесперебойного питания (ИБП)

Избранное

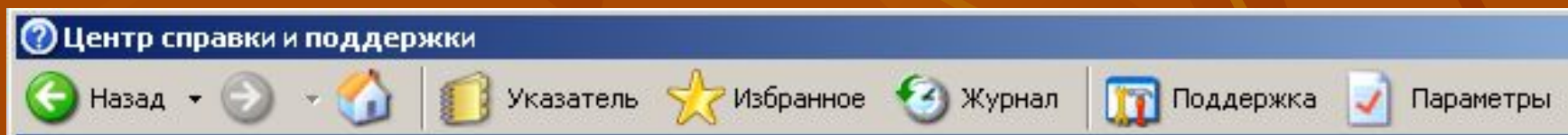
Добавьте разделы справки, результаты поиска и другие страницы в избранное центра справки и поддержки, это позволит впоследствии быстро находить их.

Добавить в избранное Изменить Вид Печать... Найти в содержании

Переименов... Удалить Показать

Для просмотра сохранённой темы в правой части окна

Сформулируйте самостоятельно, для чего нужны данные кнопки?



Параметры

Параметры

- Изменение параметров центра справки и поддержки
- Изменить параметры поиска
- Установка и совместное использование справки

Настройка параметров поиска

Поиск справки и информации ведется в разных источниках. Для изменения области поиска выберите соответствующие методы поиска.

Изменение параметров поиска для поиска информации в разных источниках.

- Включить выделение искомого термина
- Рекомендуемые разделы**
Отображение наиболее подходящих результатов поиска. Выполняется сопоставление введенных вами терминов и ключевых слов, определенных авторами документов. Использование этого параметра позволяет ограничить поиск той категорией разделов справки, к которой принадлежит текущий раздел.
- Полнотекстовый поиск**
Отображение документов, текст которых содержит искомый текст.
 - Поиск только в заголовке
 - Сопоставлять похожие слова
- База знаний Майкрософт**
Поиск технической информации в базе знаний Майкрософт. База знаний Майкрософт - это источник технической информации и средств самостоятельного решения проблем с продуктами корпорации Майкрософт.

Параметры центра справки и поддержки

Для настройки параметров центра справки и поддержки установите или снимите соответствующие флажки.

- Показывать "Избранное" в панели инструментов
- Показывать "Журнал" в панели инструментов

Размер шрифта для содержимого справки:

- Мелкий
- Средний
- Крупный

Параметры ярлыков панели инструментов:

- Показывать текстовые подписи
- Показывать только подписи по умолчанию
- Не показывать текстовые подписи

Практическое задание

- Найдите с помощью списка терминов следующие понятия: **диалоговое окно, криптография и Telnet**
- Найдите с помощью Указателя раздел «Открытие программ», в котором посмотрите понятие «Диск». Сохраните найденную информацию в Избранном

СПИСОК ИСПОЛЬЗОВАННЫХ ИСТОЧНИКОВ:

- *(1) Общая информатика: Учебное пособие для средней школы. Под редакцией Симоновича С.В., М.: АСТ-ПРЕСС КНИГА: Инфорком-Пресс, 2002.стр. 144*
- *Информатика и ИКТ: учебник для 8 класса/ Н.Д. Угринович. – 2-е издание, исправленное – М.: БИНОМ. Лаборатория знаний, 2009*

Все изображения, используемые в настоящей презентации получены автором настоящей работы с помощью функции PrintScreen на собственном компьютере