

Операционная система MD_DOS

Создание каталогов и файлов



*Не управляя оборудованием, программа
остается всего лишь литературным
произведением, написанным на
особом*

LOGO

формальном языке.



Создание каталогов и файлов в MS_DOS


Цель урока

Ознакомиться с командами MS-DOS

Формирование навыков работы с командами DOS

План урока

1. Проверка знаний студентов
 - а) тестовое задание на компьютерах
 - б) разгадывание кроссворда
 - в) фронтальный опрос
 - г) блиц-игра
2. Новая тема «Создание каталогов и файлов в ОС MS_DOS»
 - а) бескомпьютерная часть урока(лекция+демо)
 - б) работа за компьютерами
3. Повторение
4. Домашнее задание: конспект, учебник В.Финоченков стр.34-45



«БЛИЦ-ИГРА»

***«Файловая система»
«Управление процессами в операционной
системе»***

Какие из приведенных ниже записей имеют иерархическую структуру?

◆ 1 Домашние животные

◆ 1 Дикае животные

◆

◆ Домашние животные

◆ Кошка

◆ Собака

◆ 2

◆ Дикае животные

◆ Рысь

◆ Волк

◆

◆

◆ 3 Преподаватели

◆ Студенты

◆

◆

◆ Преподаватели

◆ Преподаватели общетехнических дисциплин

◆ Людмила Васильевна

◆ Наталья Николаевна

◆ 4

◆ Студенты

◆ Группа 2 ПР

◆ Максим

◆ Татьяна

◆ Оля

◆ Группа 2 ЭГ

◆ Дима

◆ Женя

◆

◆ БНК

◆ 5 Группа

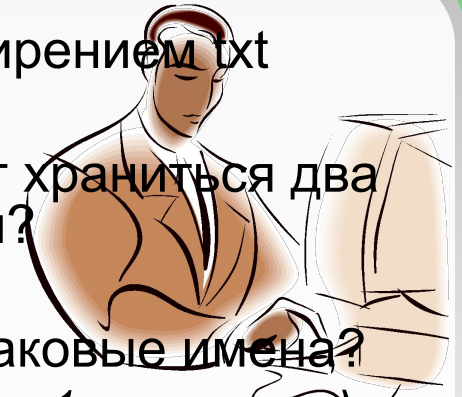
◆ Студенты

◆ Девушки

◆ Юноши



- ❖ Составьте шаблон для поиска файлов с расширением txt (**.txt*)
- ❖ В каком случае в одном каталоге (папке) могут храниться два файла с одинаковыми собственными именами?
(*Когда у файлов разные расширения*)
- ❖ Могут ли два каталога 2-го уровня иметь одинаковые имена?
(*да, если они принадлежат разным каталогам 1-го уровня*)
- ❖ Как даются имена каталогам?
(*по тематике, по имени ее владельца, по времени создания*)
- ❖ Что такое файл?
(*Файл- это программа или данные, имеющие имя и хранящиеся в долговременной памяти*)
- ❖ Предложите вариант имени и типа для файла, содержащего рецепт пирога
(*рецепт.txt*)
- ❖ Перечислите известные вам параметры файла.
(*Имя, тип, размер, дата и время создания, значок, размер*)



❖ Укажите полный путь к файлу компьютерные вирусы



C:\Рефераты\Информатика\Компьютерные вирусы

- ❖ Что характеризует расширение файла?
(тип информации, содержащейся в файле)
- ❖ Выберите допустимые имена файлов из перечисленных ниже:
 - 1) ivan*.doc
 - 2) lin?exe
 - 3) rtr.bmp
 - 4) a_b.txt



(3-4)

- ❖ Какую информацию несет строка
l1.txt 1 Кбайт Текстовый документ
02.03.2005 18:00

(текстовый файл, созданный в программе Блокнот
02.03.2005 в 18:00)

❖ Что такое файловая система?

(Файловая система- это часть операционной системы, которая обеспечивает пользователю удобный интерфейс при работе с данными, хранящимися на диске)

Выберите имя файла, удовлетворяющее шаблону

????1.exe

1) pole.exe

2) file1.doc

3) file1. exe

4) proba1.exe

(3)

- ❖ Предложите вариант имени и типа файла, содержащего запись концерта рок- группы

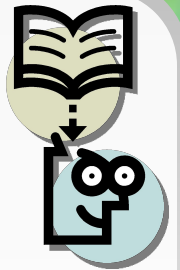
(*концерт.mp3*)

- ❖ Что такое путь к файлу?

(*Путь к файлу- это последовательность, состоящая из имен каталогов, которые необходимо пройти по дереву от исходного места (логического диска) до текущего, в котором непосредственно находится файл*)

- ❖ Установите соответствие между приложением (левый столбик таблицы) и типом файла, создаваемого в этом приложении по умолчанию

| | |
|-----------------|-----|
| Microsoft Word | BMP |
| Microsoft Excel | TXT |
| Блокнот | DOC |
| Paint | XLS |





❖ Какой тип имеет файл s.exe?

(исполняемый)

❖ Указан путь к файлу C:\ Vera\New\text.txt.

Укажите местоположение файла

(C:\Vera\New)

Операционная система MD_DOS

Создание каталогов и файлов



*Не управляя оборудованием, программа
остается всего лишь литературным
произведением, написанным на
особом*

LOGO

формальном языке.



Создание каталогов и файлов в MS_DOS

Команды операционной системы — это специальные программы, позволяющие компьютеру работать с дисками и файлами.

Во время диалога с MS DOS пользователь вводит имя команды (внутренней или внешней) или прикладной программы, которую необходимо запустить, через пробел вводит параметры (если необходимо), нажимает клавишу Enter и ожидает, пока закончится выполнение команды или загрузка прикладной программы, контролируя этот процесс на экране монитора.

```
0:1. Командная строка

C:\>dir
Том в устройстве C не имеет метки.
Серийный номер тома: 7894-3F4A

Содержимое папки C:\

03.10.2010  23:16    <DIR>          astra
11.06.2009  03:42                24 autoexec.bat
11.06.2009  03:42                10 config.sys
21.09.2010  16:14    <DIR>          NVIDIA
14.07.2009  08:37    <DIR>          PerfLogs
03.10.2010  19:47    <DIR>          Photoshop CS3
03.10.2010  22:41    <DIR>          Program Files
03.10.2010  23:17    <DIR>          ret
04.10.2010  10:50    <DIR>          tera
21.09.2010  16:09    <DIR>          Users
03.10.2010  19:43    <DIR>          Windows
                2 файлов                34 байт
                9 папок  442a343a960a576 байт свободно

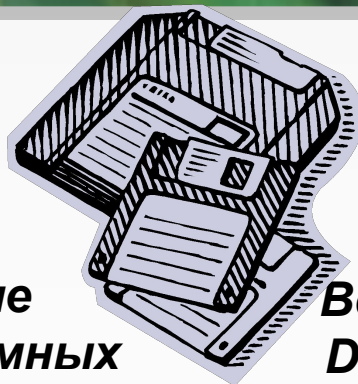
C:\>copy con primer.txt
```

Все команды DOS делятся на:

❖ **Внутренние**

Внутренние команды после начальной загрузки системных файлов (command.com) всегда находятся в оперативной памяти компьютера и немедленно готовы к исполнению. Эти программы присутствуют в памяти резидентно (постоянно). Внутренние команды наиболее часто используются и они необходимы для обеспечения минимальных потребностей управления компьютером.

команды



❖ **Внешние**

Все остальные команды DOS, которые не входят в число программ, содержащихся в системном файле command.com, называются внешними командами DOS. Внешние команды DOS – это большие программы-утилиты, хранящиеся в отдельных файлах на диске.

команды

Команды работы с каталогами MS_DOS

✓ **DIR** – просмотр содержимого каталога.

Общий вид: **dir [диск] [маршрут] [имя файла] [/p] [/w]**.

Пример: **dir a:** - просмотр корневого каталога диска а:.

Если каталог содержит много файлов и они не помещаются на экране, то используют ключи:

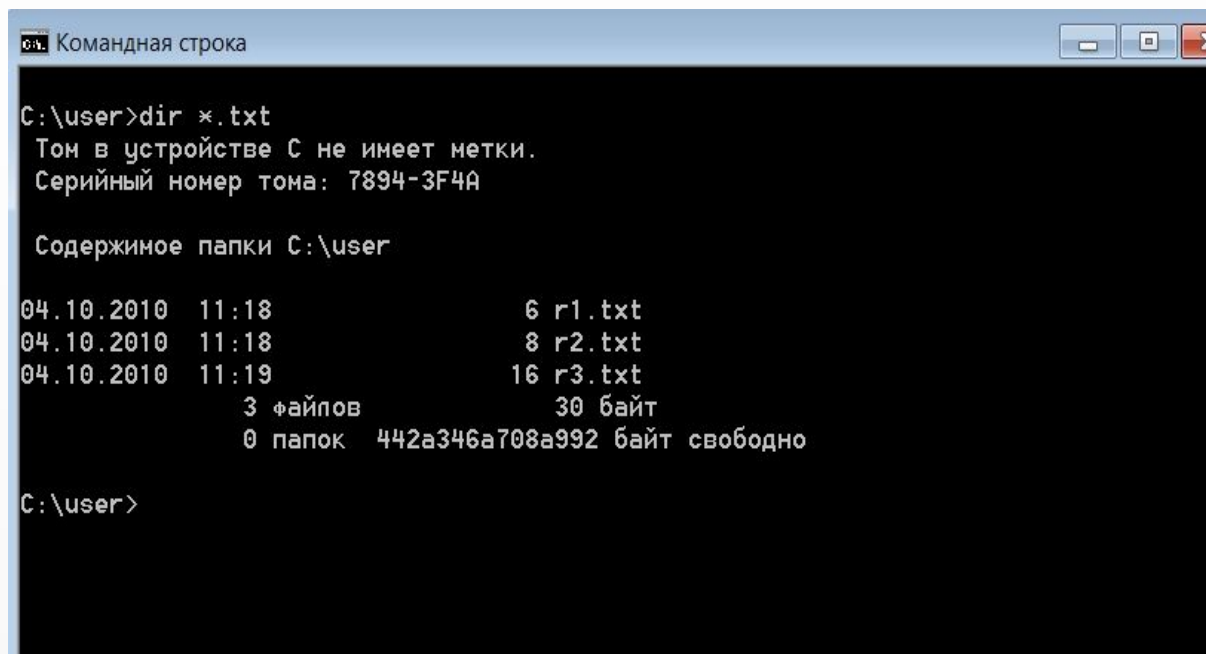
/p – постраничный вывод на экран (**dir c: \ windows / p**),

/w – вывод без дополнительной информации о файлах.

Для обозначения группы файлов используют шаблон или маску.

Например: dir *.txt

– на экране увидим информацию о текстовых файлах текущего каталога.



```
Командная строка

C:\user>dir *.txt
Том в устройстве C не имеет метки.
Серийный номер тома: 7894-3F4A

Содержимое папки C:\user

04.10.2010  11:18                6 r1.txt
04.10.2010  11:18                8 r2.txt
04.10.2010  11:19               16 r3.txt
              3 файлов                30 байт
              0 папок  442a346a708a992 байт свободно

C:\user>
```

Команды работы с каталогами MS_DOS

✓ **CD** <имя каталога> - смена каталога

Общий вид: ***cd [диск] маршрут***

✓ **CD ..** – вернуться на один уровень вверх

✓ **CD ..\..** - вернуться на два уровня вверх



cmd. Командная строка

```
C:\>cd user
```

```
C:\user>cd..
```

```
C:\>cd user
```

```
C:\user>cd info
```

```
C:\user\info>cd..\..
```

```
C:\>_
```


Команды работы с каталогами MS_DOS

✓ **MD** <имя каталога> - создание каталога



Общий вид: *md [диск] маршрут*

```
Командная строка
C:\>md RUS
C:\>
```

✓ **RD** <имя каталога> - удаление пустого каталога

Общий вид: *rd [диск] маршрут*

```
Командная строка
C:\>RD RUS
C:\>CD RUS
Системе не удается найти указанный путь.
C:\>
```

Команды работы с файлами MS_DOS

copy con – создание текстового файла.

Общий вид: **copy con имя файла**

пример:



```
cmd. Командная строка
C:\>cd user
C:\user>copy con n.txt
Я учусь в колледже^Z
Скопировано файлов:          1.
C:\user>
```

Нажатие клавиши F6

Команды работы с файлами MS_DOS

copy — команда копирования файла (группы файлов)

Общий вид: *copy [диск] [маршрут] [имя файла] [диск][маршрут] [имя файла]*

Пример: *copy n.txt a:* копирование файла из текущего каталога на диск a:

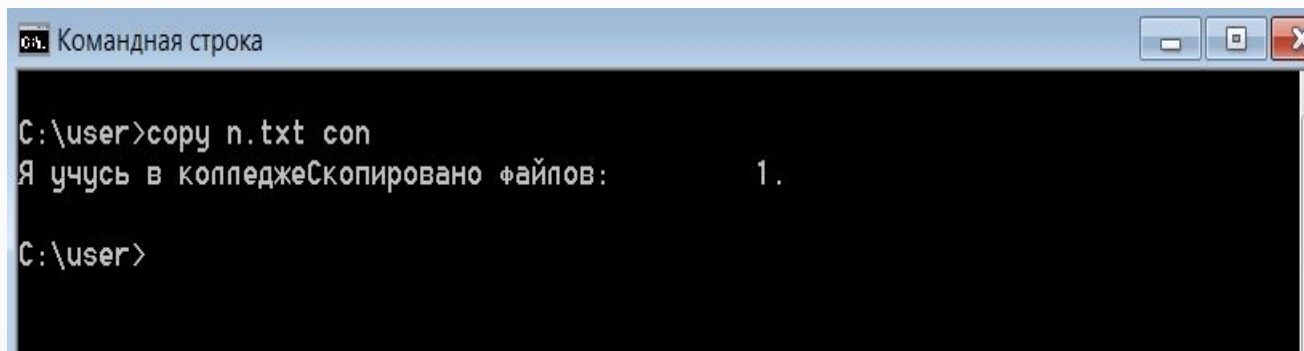
del – удаление файла

Общий вид: *del [диск] [маршрут] имя файла*

Пример: *del n.txt* удаление файла из текущего каталога

Сору [имя файла] con - просмотр текстового файла

Пример: *copy n.txt con*



```
cmd. Командная строка
C:\user>copy n.txt con
Я учусь в колледжеСкопировано файлов:      1.
C:\user>
```

Команды работы с файлами MS_DOS

ren – переименование файла

Общий вид: *ren [диск] [маршрут] имя файла старое имя файла новое*

Пример: `ren c:\user\ n.txt m.doc` переименование файла n.txt, находящийся в каталоге USER диска C:\

```
C:\> ren c:\user\n.txt m.txt
```

```
C:\>cd user
```

```
C:\user>copy m.txt con
```

```
Я учусь в колледжеСкопировано файлов: 1.
```

```
C:\user>
```

Команды работы с файлами MS_DOS

COPY <имя файла1>+<имя файла2> <новое имя файла>-
склейка файлов

Общий вид: **copy f1 + f2 + ... + fn f**

Пример: copy m.txt + r.txt konkat.txt

```
C:\user>copy m.txt+r.txt konkat.txt
```

```
m.txt
```

```
r.txt
```

```
Скопировано файлов: 1.
```

```
C:\user>copy konkat.txt con
```

```
Я учусь в колледже в группе 2 ПРГСкопировано файлов: 1.
```

```
C:\user>_
```

CLS-очистка экрана



Внешние команды MS_DOS

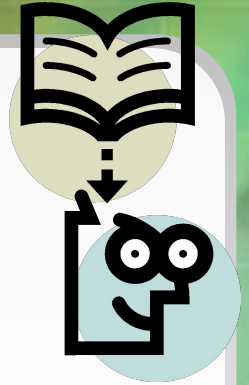
- ✓ TREE – показать
дерево каталогов

```
C:\>TREE USER
Структура папок
Серийный номер тома: 00000002 7894:3F4A
C:\USER
├── info
├── rus
│   └── USA
C:\>_
```

- ✓ TYPE <имя файла> - просмотр содержимого текстового файла
- ✓ FIND <“символ или слово”> <имя файла> - поиск символа (слова) в файле
- ✓ FORMAT A: - форматирование дискеты
 - /f – указывать емкость дискеты,
 - /q – быстрое форматирование,
 - /s – копирование файлов ОС на дискету (создание системной дискеты),
 - /1 – форматирование одной стороны
- ✓ LABEL A: - установка метки дискеты
- ✓ DISKCOPY <: имя дисковода1> <: имя дисковода2> - скопировать дискету в дисковом 1 на дискету в дисковом 2
- ✓ CHKDSK <имя диска> – проверка целостности файловой структуры на диске
- ✓ RECOVER – восстановление информации на дефектном диске

Недостатки операционной системы

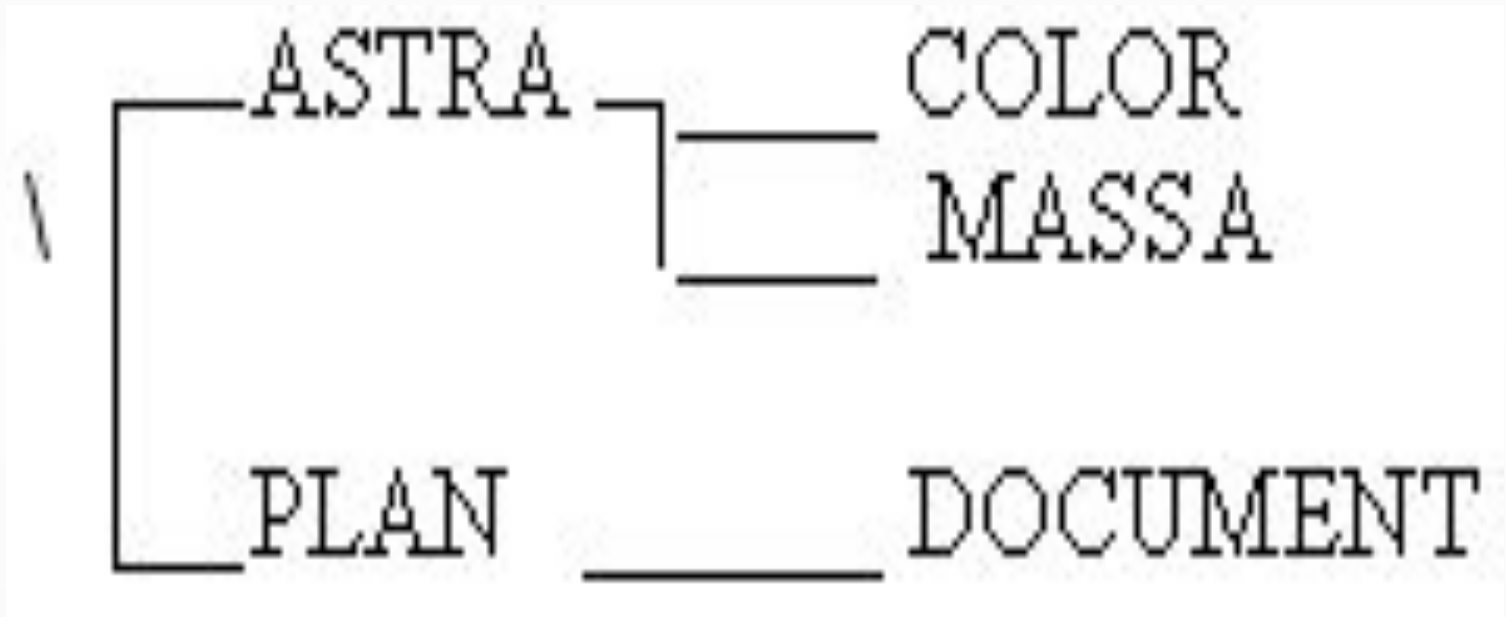
- ❖ MS-DOS работает с 640 Кбайтами ОП.
- ❖ Не позволяет работать с загружаемыми драйверами для различных видеокарт.
- ❖ Однозадачная (запуск нескольких программ невозможен с переключением между ними).
- ❖ Интерфейс командной строки предоставляет всего одну строку экрана, в которой он может вводить команды.
- ❖ Команды должны быть написаны на языке MS-DOS и для работы в этой системе необходимо их помнить.



▶▶▶ Задание

Дано дерево каталогов. Создайте иерархическую структуру на диске C:\, используя команды MS_DOS.

В каталоге **ASTRA** создайте файлы: **info1.txt**, содержание: "Свет, идущий от звезды, проходит долгий путь"; **info2.txt**, содержание: "У каждой звезды своя масса"; **info3.txt**, содержание: "Солнце – желтая звезда".





Командная строка
Microsoft Windows [Version 6.1.7600]

(c) Корпорация Майкрософт (Microsoft Corp.), 2009. Все права защищены.

C:\Users\~>



Microsoft Windows [Version 6.1.7600]

(c) Корпорация Майкрософт (Microsoft Corp.), 2009. Все права защищены.

C:\Users\->CD..

C:\Users>CD..\

C:\>MD ASTRA

C:\>MD PLAN

C:\>CD ASTRA

C:\ASTRA>MD COLOR

C:\ASTRA>MD MASSA

C:\ASTRA>CD..

C:\>CD PLAN

C:\PLAN>MD DOCUMENT

C:\PLAN>CD..

C:\>CD ASTRA

C:\ASTRA>COPY CON INFO1.TXT

СВКТ, ИДУЩИЙ ОТ ЗВЕЗДЫ, ПРОХОДИТ ДОЛГИЙ ПУТЬ^Z

Скопировано файлов: 1.

C:\ASTRA>COPY CON INFO2.TXT

У КАЖДОЙ ЗВЕЗДЫ СВОЯ МАССА^Z

Скопировано файлов: 1.

C:\ASTRA>COPY CON INFO3.TXT

СОЛНЦЕ-ЖЕЛТАЯ ЗВЕЗДА^Z

Скопировано файлов: 1.

C:\ASTRA>CD

Задание

1

**включите
компьютер**

2

**запустите
командную
строку**

3

**выполните
задание**

Сформулируйте результат выполнения данных команд

- ◆ **A:\DOCS\md FAR** создание каталога FAR в текущем каталоге DOCS
- ◆ **D:\TERA\copy con t1.txt** Создание текстового файла t1.txt в каталоге TERA
- ◆ **E:\FILES\cd PORT** Открыть каталог PORT и сделать его текущим
- ◆ **D:\MYRAR\ren D:\TERA\t1.txt m1.txt**
Переименование файла t1.txt каталога TERA диска D:\ в файл m1.txt
- ◆ **C:\tree ASTRA** Вывод каталогов каталога диска C:\

▶▶▶ Вопросы

- ❖ Что такое команды DOS?
- ❖ На какие 2 группы делятся команды MS_DOS?
- ❖ Перечислите какие команды относятся к внутренним командам DOS? Какие к внешним?
- ❖ Какой командой можно создать каталог, файл?
- ❖ Каковы недостатки MD_DOS?

Конец урока

Спасибо за внимание



LOGO