
«Определение каскадной точки входа»

«Каскадная точка входа»

Определение смещения интереса и способы торговли

«Определение каскадной точки входа»

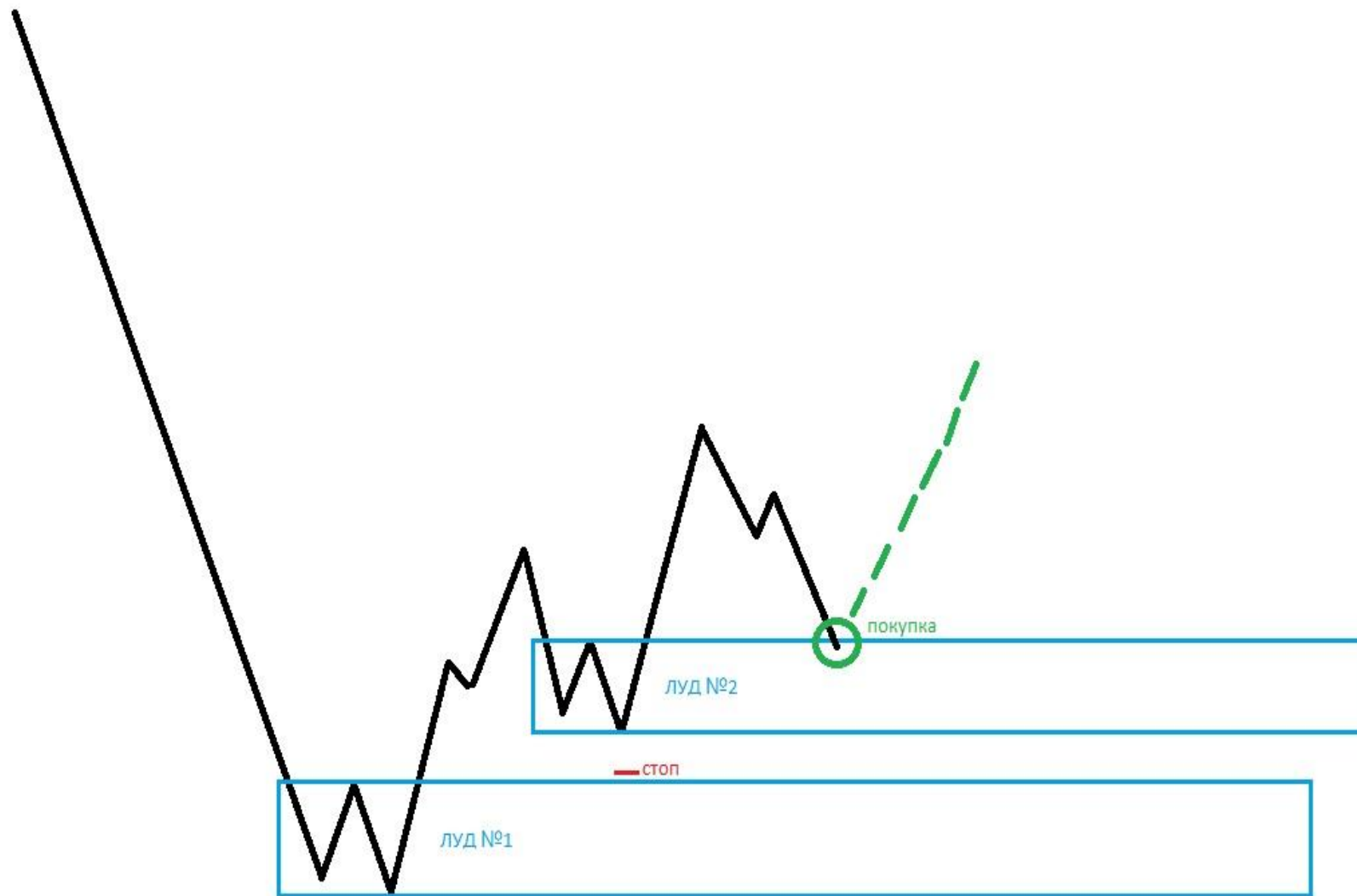
Локальные уровни дисбаланса дают нам понимание того в каком месте происходила борьба между игроками, но не дает понимания кто победил, покупатель или продавец. Только после того как цена прошла н-е количество пунктов мы понимаем, что интерес продавцов меньше чем покупателей, или на оборот.

Для этого нужно научиться читать график, а поможет нам в этом определенный графический ориентир, роль ориентира в системе играет тот же ЛУД.

Графическое выражение дает нам понимание места дисбаланса, а набор локальных уровней в сторону смещения интереса дает нам понимание силы покупателей или продавцов, таким образом мы можем прогнозировать смещение интереса и зарождение трендов или микро трендов и ловить развороты рынка с огромным потенциалом.

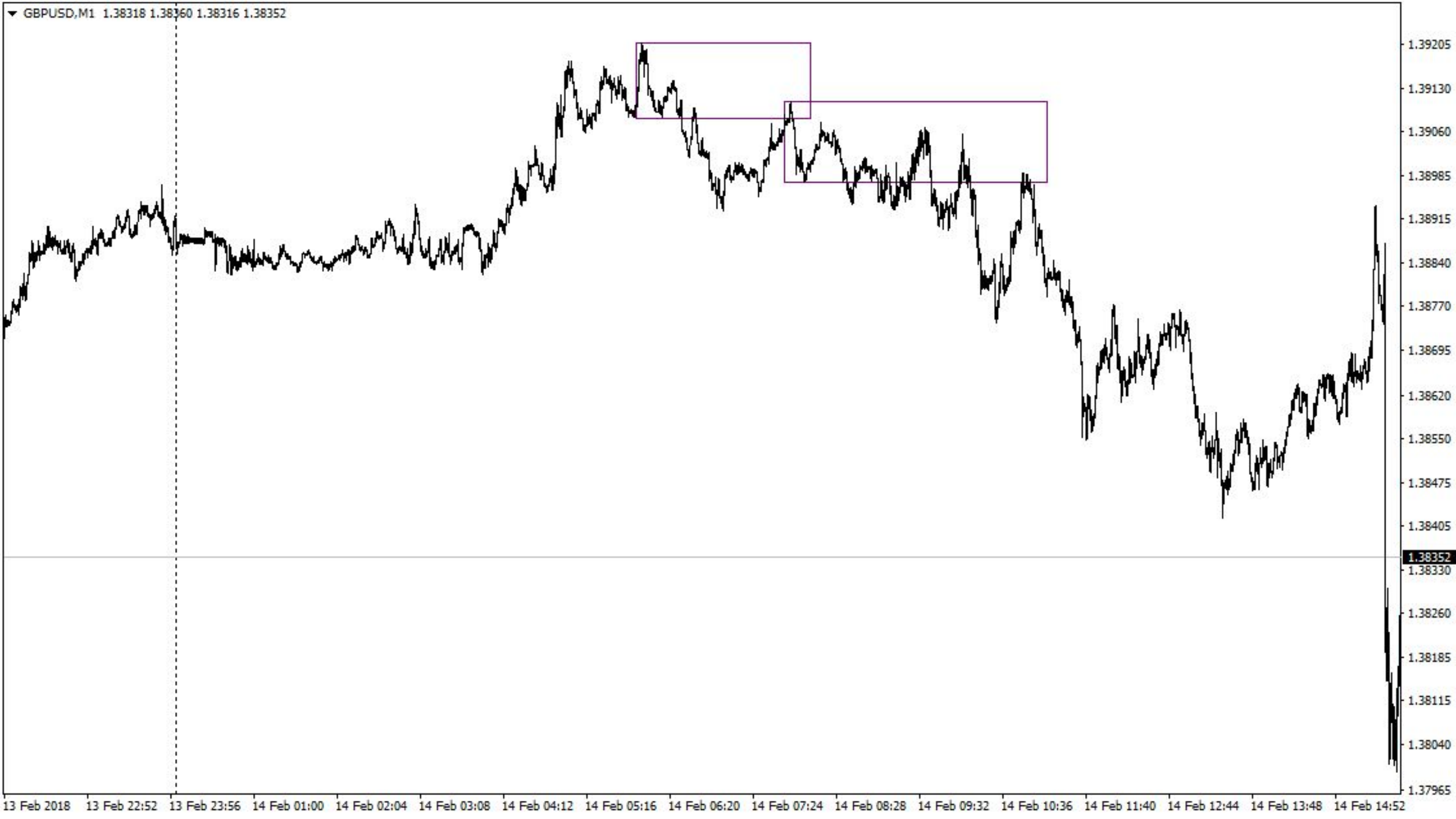
«Определение каскадной точки входа»

Таким образом смена интереса выражается своеобразной торговой лестницей, которую графически можно представить следующим

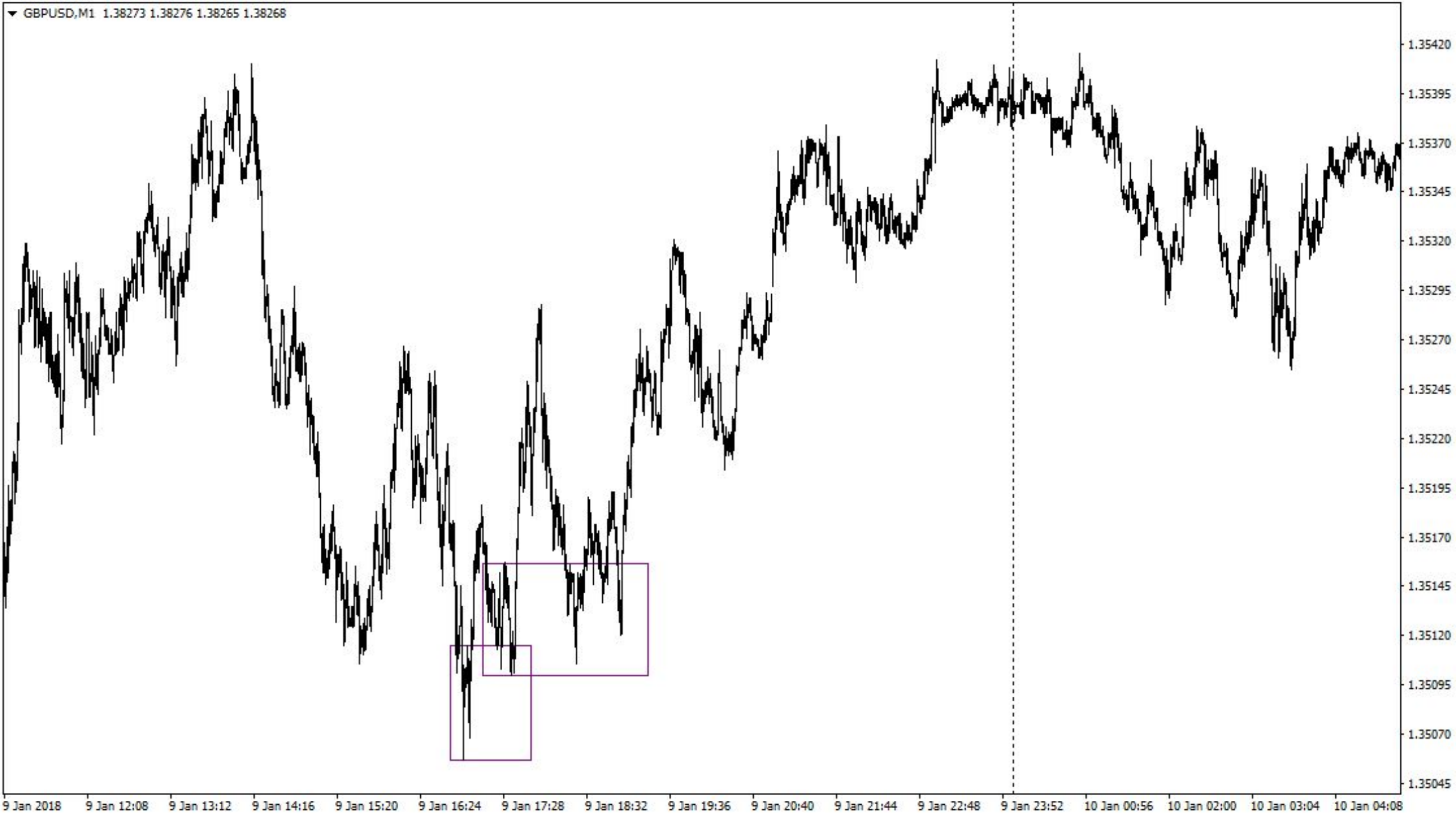




GBPUSD,M1 1.38318 1.38360 1.38316 1.38352



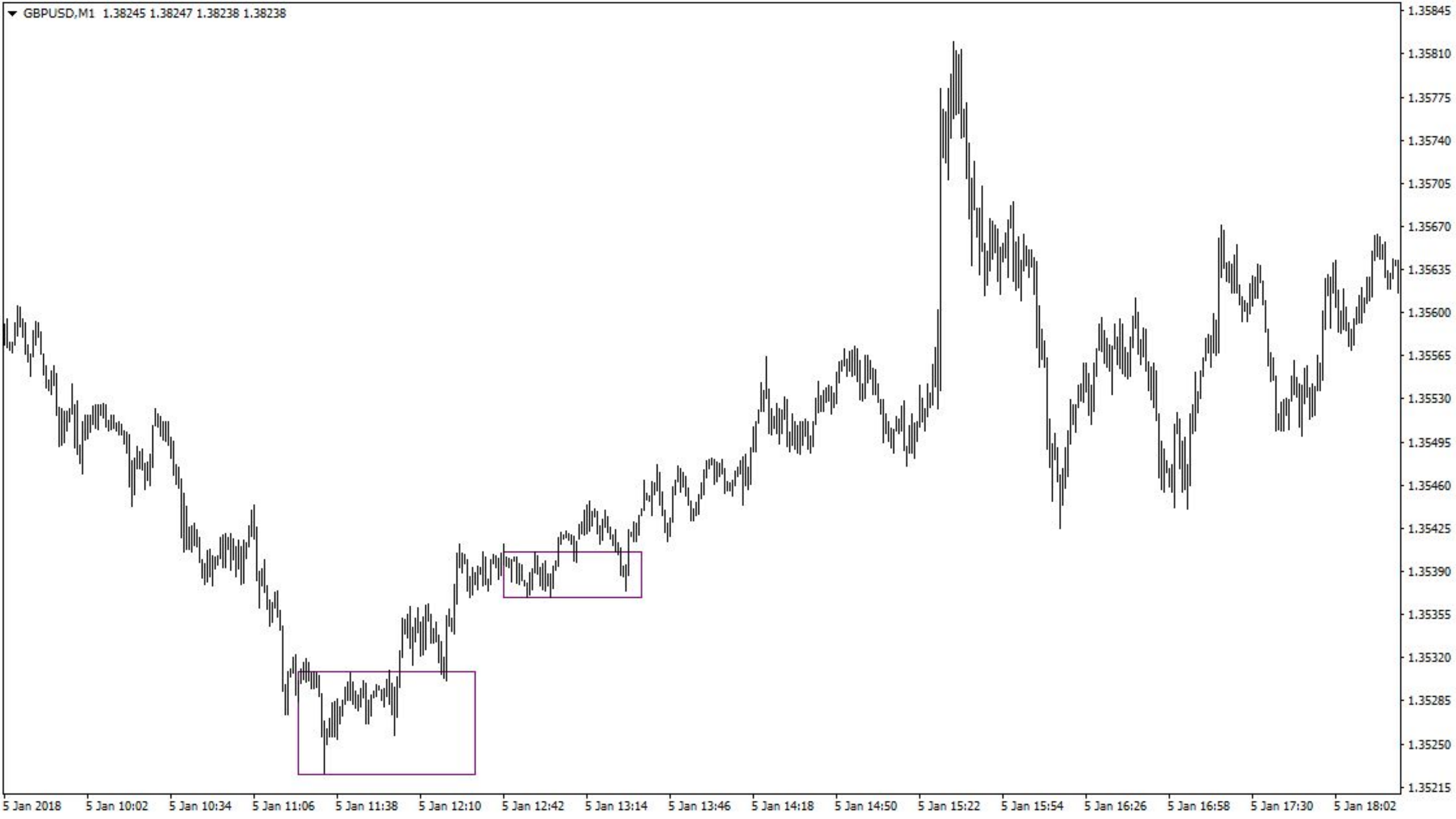
▼ GBPUSD,M1 1.38273 1.38276 1.38265 1.38268

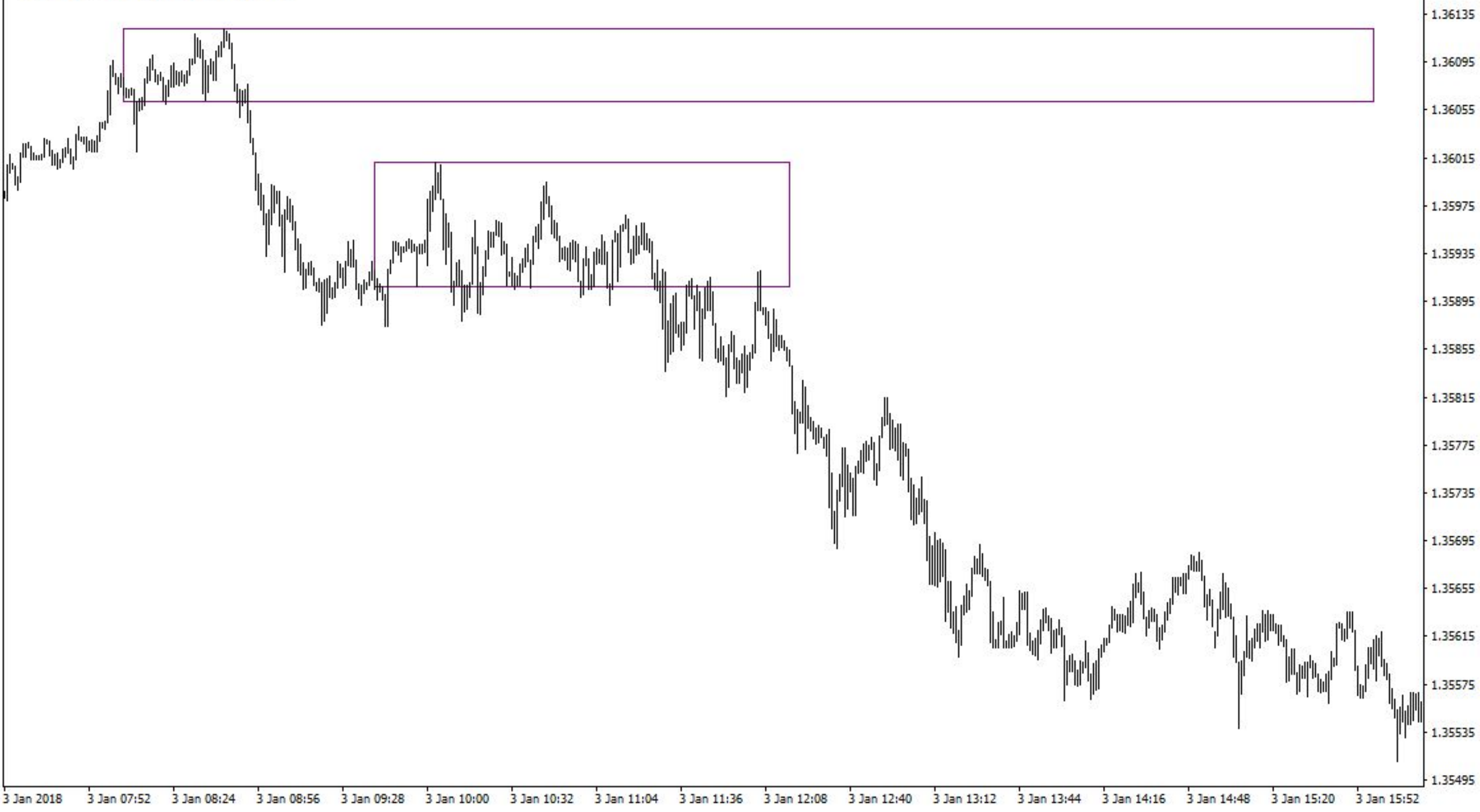


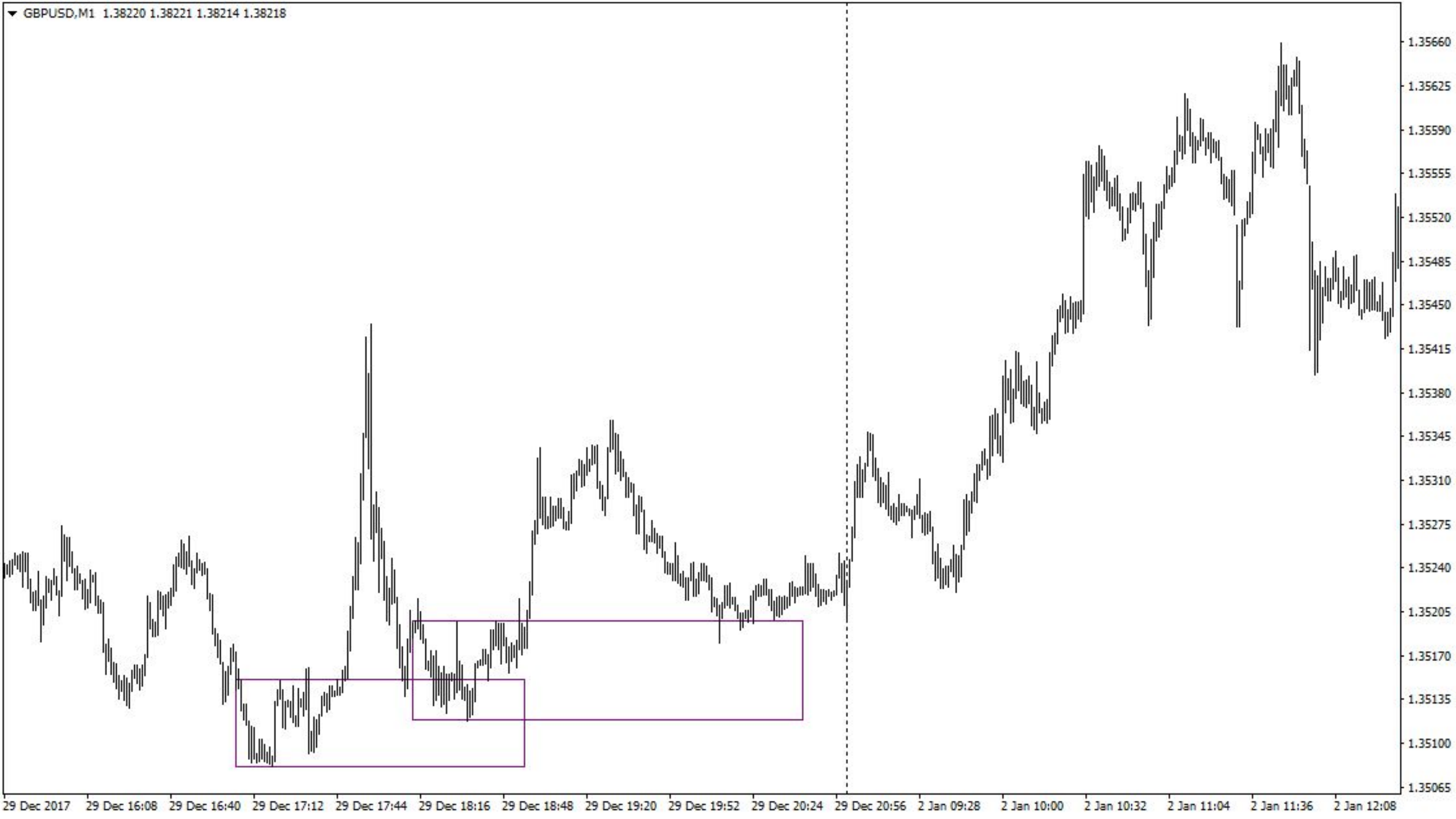
GBPUSD,M1 1.38271 1.38279 1.38268 1.38278

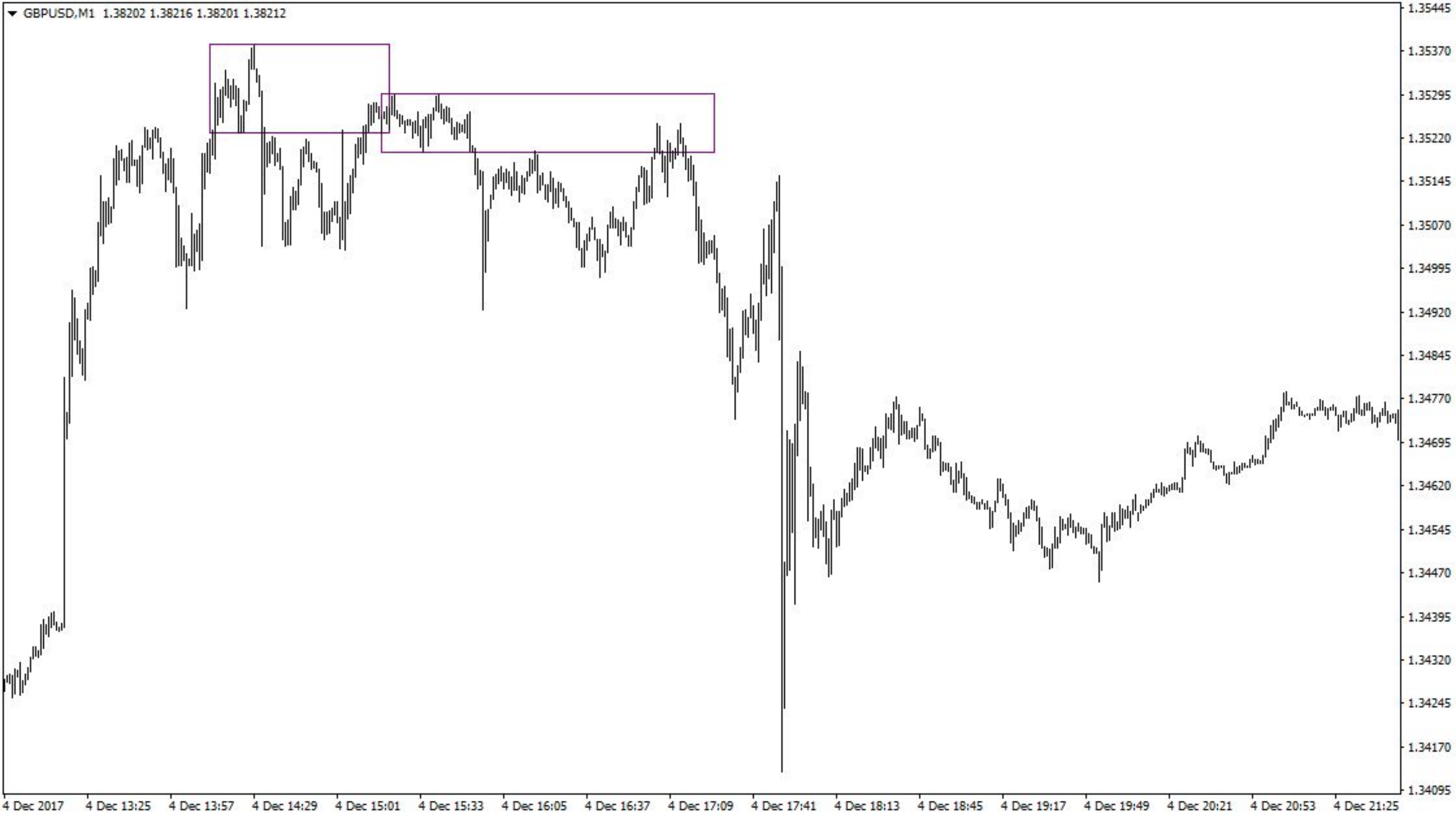


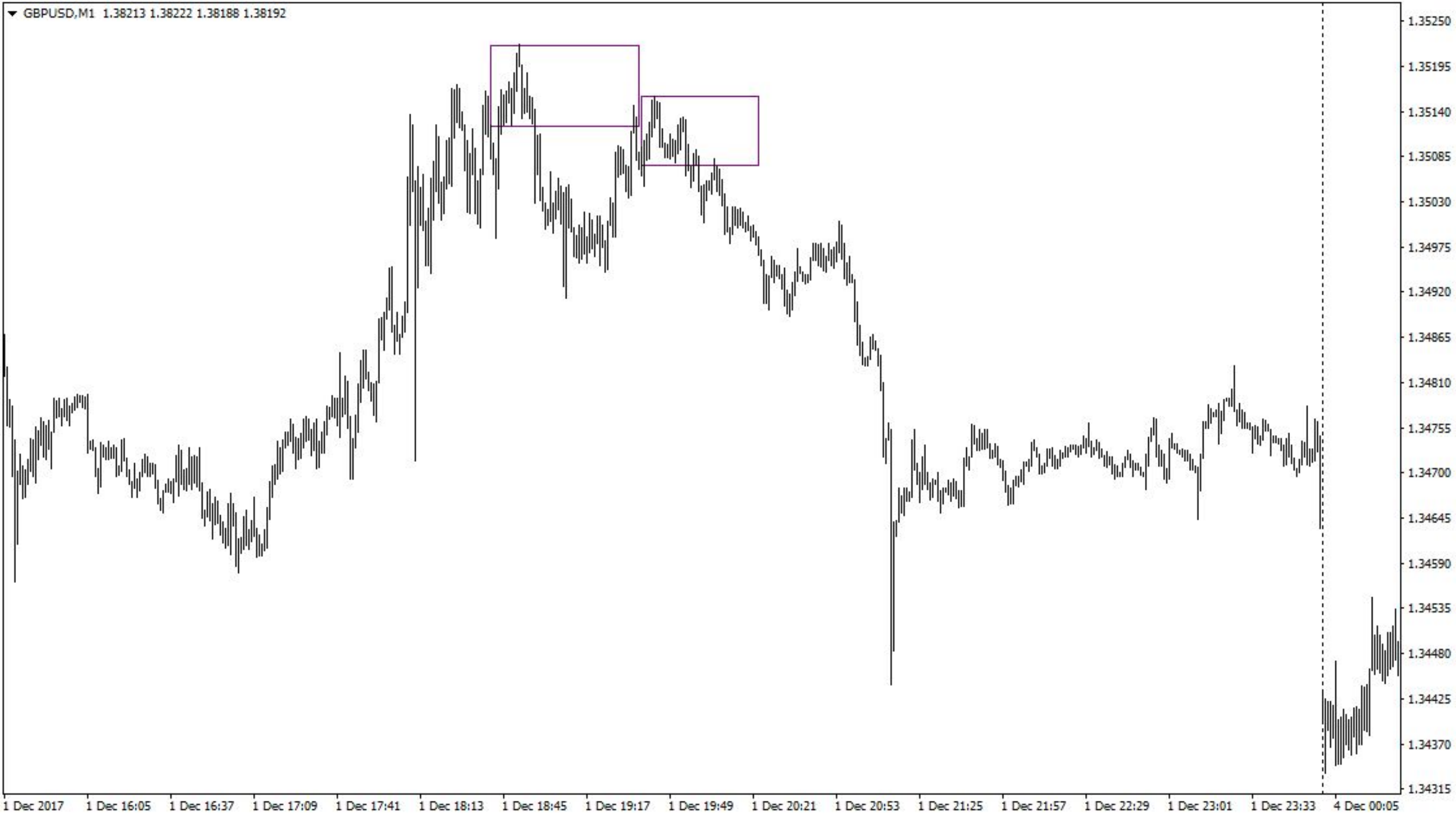
GBPUSD,M1 1.38245 1.38247 1.38238 1.38238

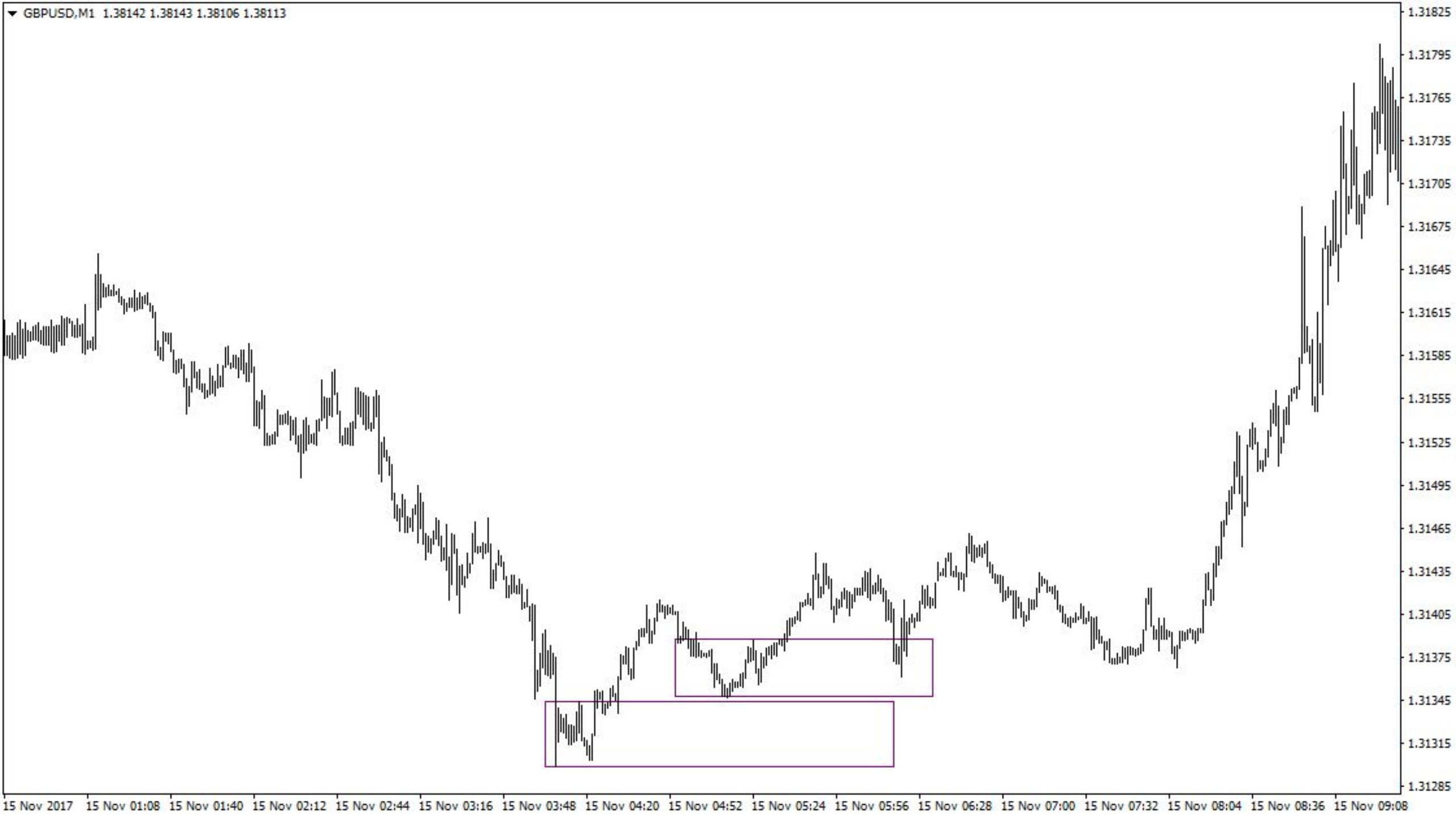


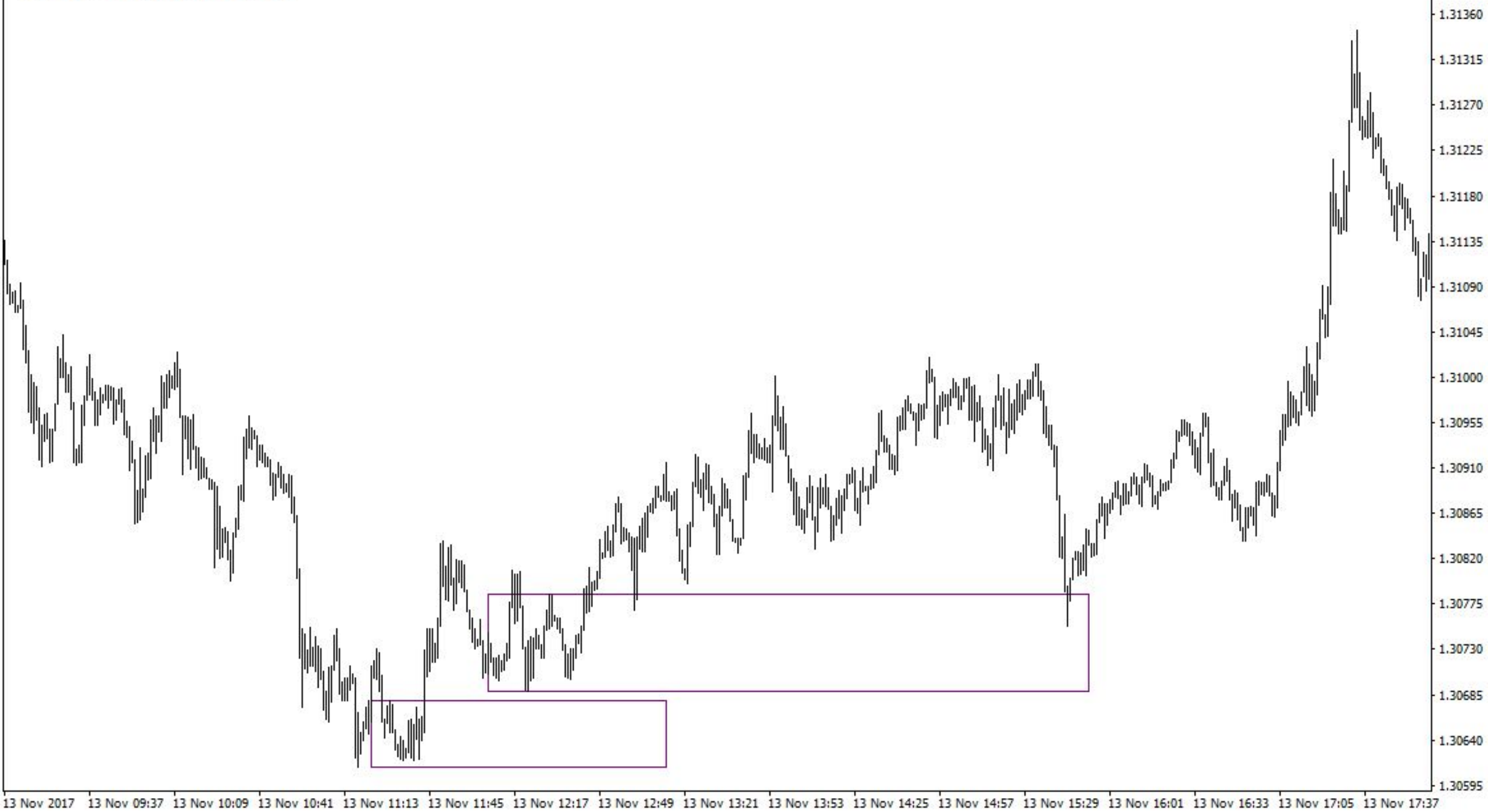




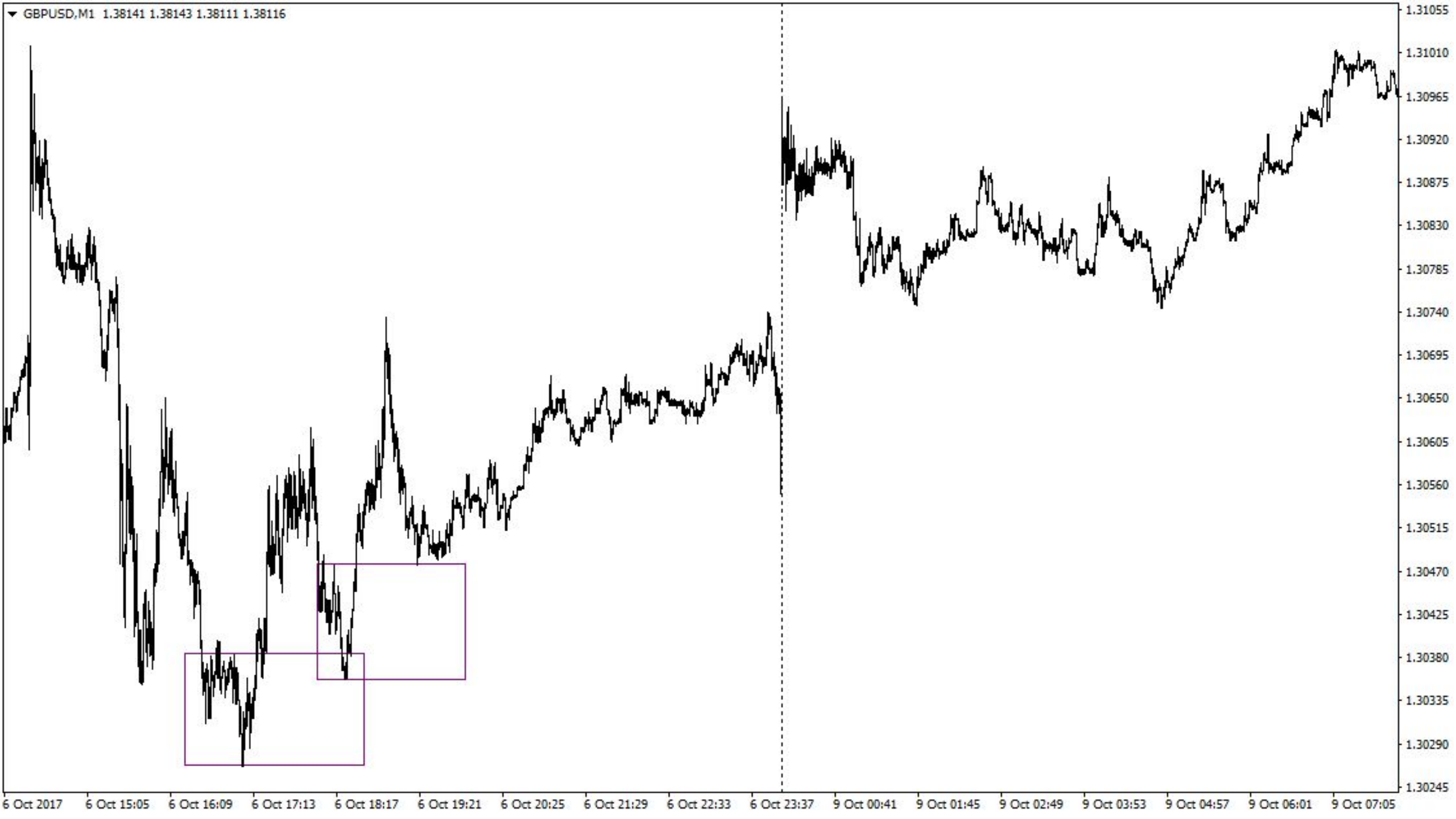








GBPUSD,M1 1.38141 1.38143 1.38111 1.38116



Домашнее задание

- 1 – На историческом графике найти два примера каскадной точки входа;
- 2 – Показать на тех же скринах пример отработки по одному из вариантов ведения позиции;
- 3 – Валютные пары со спредом не более 2 пунктов по 4х знаку;
- 4 – сделать не более 2х скринов на проверку.