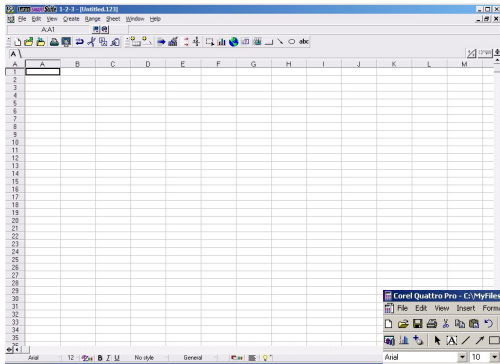


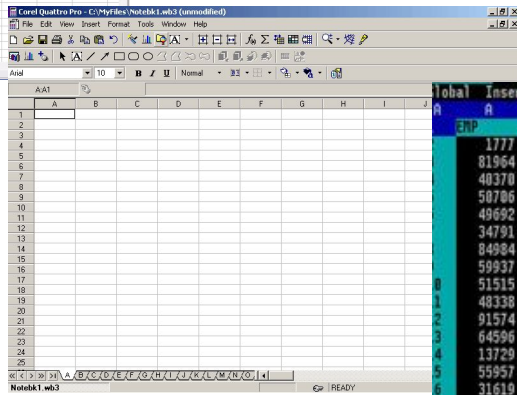
Основные понятия табличных процессоров и электронных таблиц EXCEL

Табличные процессоры

Lotus 1-2-3



Corel QuatroPro

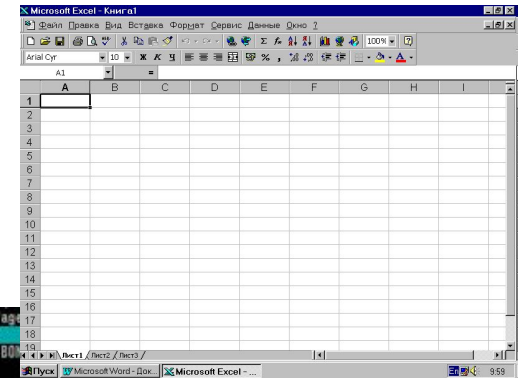


SuperCalc

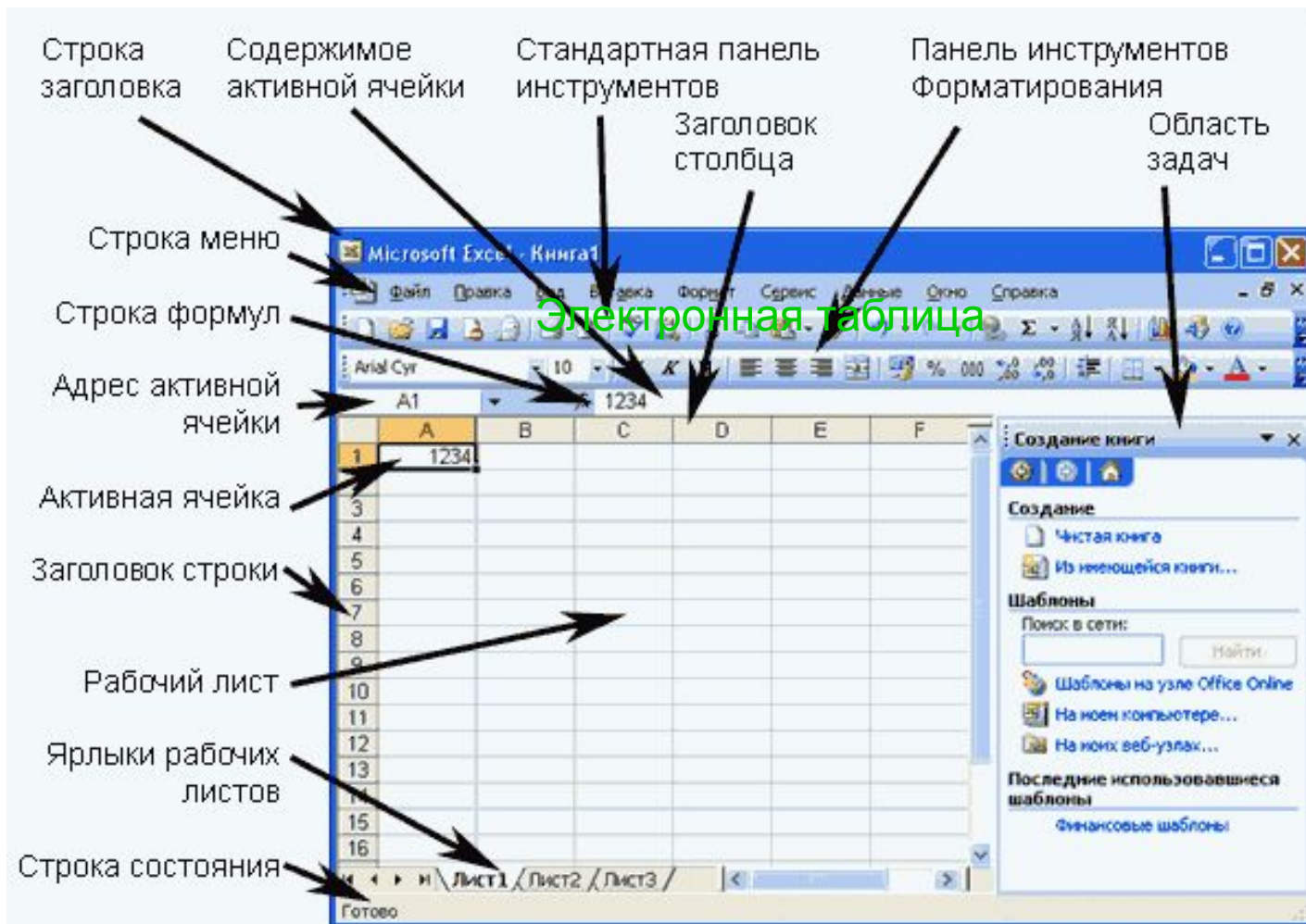
A screenshot of the SuperCalc spreadsheet application. The window title is "Global Insert Delete Column Erase Titles Window Status Page". The spreadsheet displays a table with the following data:

EMP	EMP NAME	DEPTNO	JOB	YEARS	SALARY	BO
1777	Azlobad	4000	Sales	2	40000	
81964	Brown	6000	Sales	3	45000	10000
40370	Burns	6000	Mgr	4	75000	25000
50706	Caesar	7000	Mgr	3	65000	25000
49692	Curly	3000	Mgr	5	65000	20000
34791	Dabbarrett	7000	Sales	2	45000	10000
84984	Daniels	1000	President	8	150000	100000
59937	Dempsey	3000	Sales	3	40000	10000
51515	Donovan	3000	Sales	2	30000	5000
48338	Fields	4000	Mgr	5	70000	25000
91574	Fiklore	1000	Admin	8	35000	
64596	Fine	5000	Mgr	3	75000	25000
13729	Green	1000	Mgr	5	90000	25000
55957	Hernann	4000	Sales	4	50000	10000
31619	Hodgedon	5000	Sales	2	40000	10000
1773	Howard	2000	Mgr	3	80000	25000
2165	Hugh	1000	Admin	5	30000	

Microsoft Excel 97



Электронная таблица



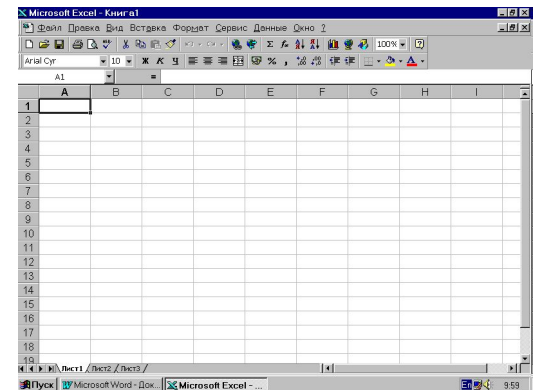
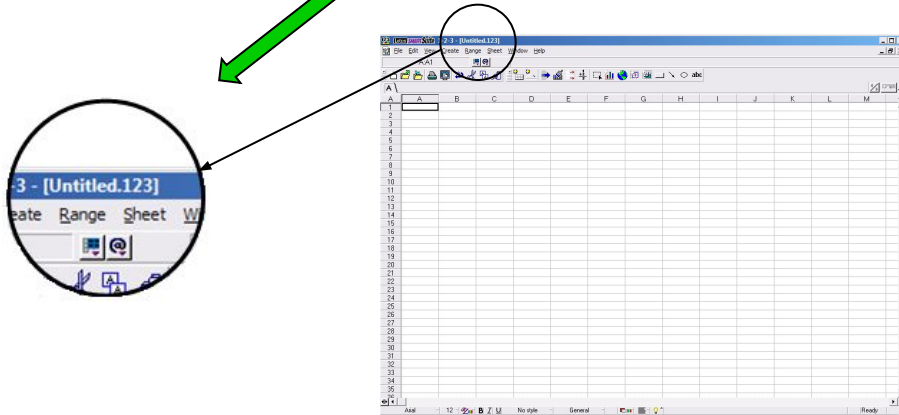
Рабочая книга

хранится в файле с произвольным именем и расширением, зависящем от типа программы

Пример

Lotus 1-2-3 - 123

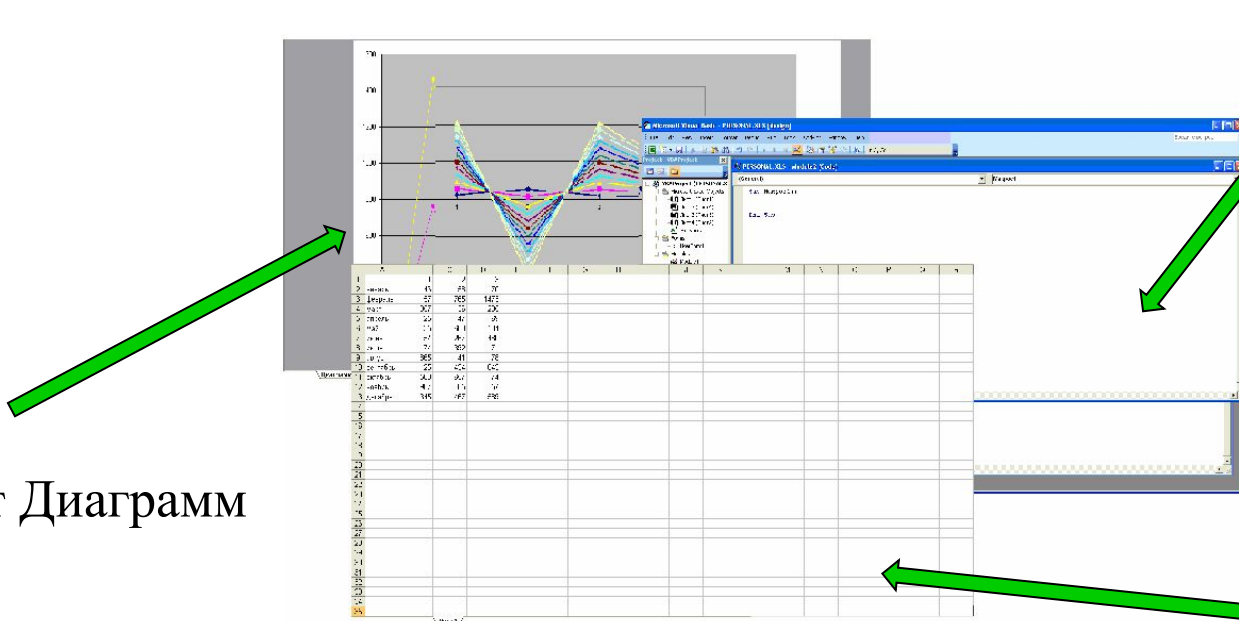
Ms Excel – xls



Рабочие листы

предназначены для создания и хранения таблиц, диаграмм и макросов

Лист Макросов



Лист Диаграмм

Лист Таблиц

Ячейка

Строка

+

Столбец

=

Ячейка

6

C

C6

	A	B	C	D	E	F
1						
2						
3						
4						
5						
6						
7						
8						
9						
10						
11						

Лист1 / Лист2 / Лист3

Типы данных

Числа

константа, дата, время,
дата и время.

	A	B	C	D
1	1342		576	
2		1818		
3				

По умолчанию
выравниваются по
правому краю ячейки

Формулы

всегда начинается
с символа «=»

СРЗНАЧ	A	B	C	D
1				
2		=A1+C1-100		
3				

После ввода в ячейке
будет отображаться
результат работы формулы

Текст

любые данные,
которые программой
не распознаются в
качестве числовых

C2	A	B	C	D
1				
2	"3444		Июнь	
3		"3.06.53		

По умолчанию
выравниваются по
левому краю ячейки

Формула

математическая запись вычислений,
производимых над данными таблицы

	А	В	С	Д
1				
2		=A1+C1-100		
3				

	А	В	С	Д
1	1342		576	
2		1818		
3				

Ввод формулы
начинается с символа =

Выводится результат работы формулы

После нажатия на клавишу Enter

Функция

готовая, встроенная в Excel формула,
которой присвоено уникальное имя

Состоит из

Знака равенства

=СРЗНАЧ(A1;B1;C1)

Имени функции

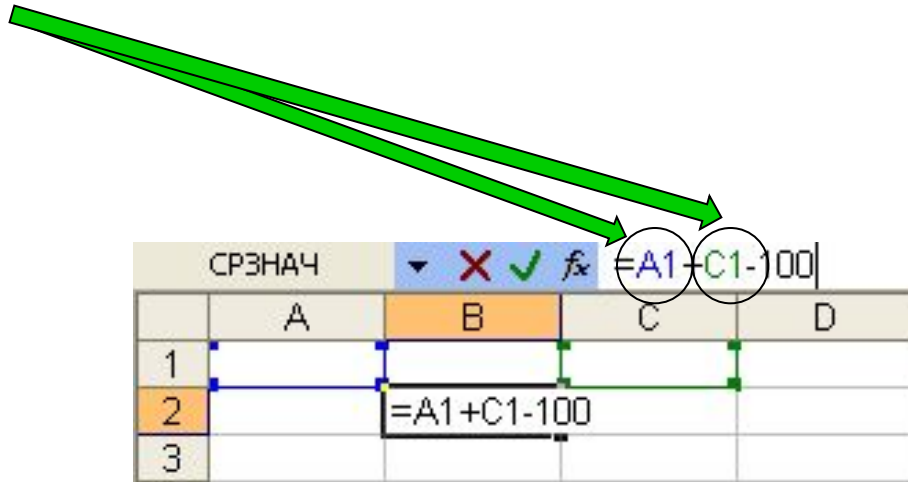
=СРЗНАЧ(A1;B1;C1)

Аргументов

=СРЗНАЧ(A1;B1;C1)

Ссылка

Ссылка – это запись адреса ячейки в составе формулы



	А	В	С	Д
1				
2		=A1+C1-100		
3				

Адресация ячейки

Знак \$, позволяет зафиксировать адрес ячейки в составе формул при их копировании

$=(A5+\$C\$3+ B\$8)$

Относительная
ссылка

При копировании формулы адрес ячейки может меняться полностью, как номер столбца А, так и номер строки 5

Абсолютная
ссылка

При копировании формулы адрес ячейки будет неизменен

Смешанная
ссылка

При копировании формулы в адресе ячейки может меняться только номер столбца, номер строки зафиксирован