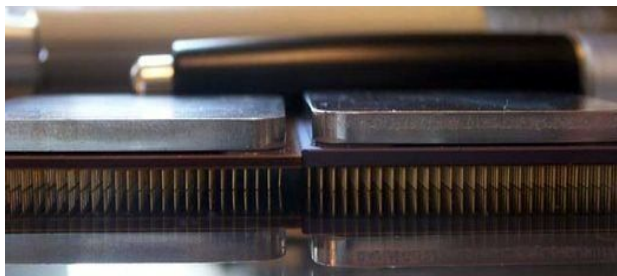


# ОСНОВНЫЕ УСТРОЙСТВА КОМПЬЮТЕРА



# **ПЕРСОНАЛЬНЫЙ КОМПЬЮТЕР**

**Иногда говорят «персональный компьютер». Уточнение «персональный» здесь не случайно – это значит свой, личный, доступный большинству людей, ведь существует большое количество других видов компьютеров, которые персональными никак не назвать – рабочие станции для предприятий, серверы для связи множества компьютеров в сеть и др. в дальнейшем, говоря «компьютер» мы будем иметь в виду именно персональный компьютер.**

**На современном рынке вычислительной техники разнообразие модификаций и вариантов компьютеров огромно, но любой, даже самый необычный комплект неизменно включает одни и те же виды устройств.**

# БАЗОВАЯ КОНФИГУРАЦИЯ ПК

Базовая конфигурация ПК - минимальный комплект аппаратных средств, достаточный для начала работы с компьютером.

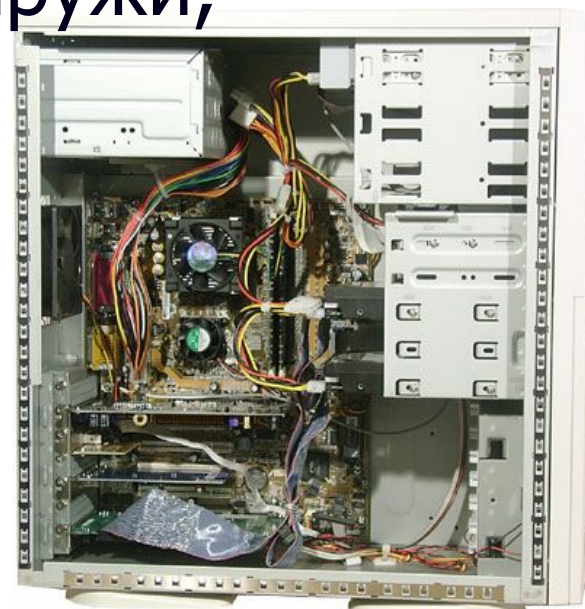
- Системный блок;
- Монитор;
- Клавиатура;
- Мышь.



# СИСТЕМНЫЙ

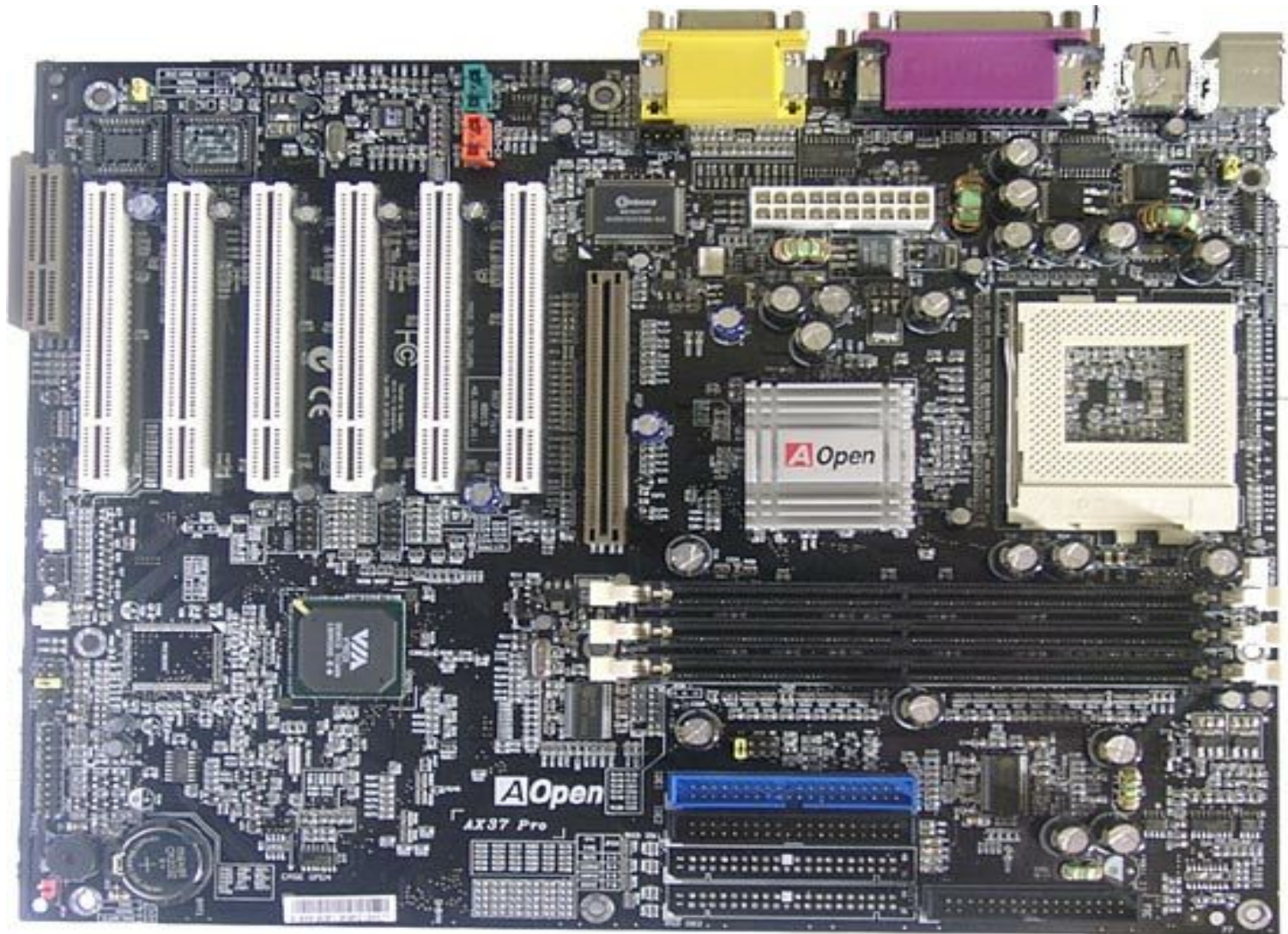
# БЛОК

– основной блок компьютерной системы. В нем располагаются устройства, считающиеся внутренними. Устройства, подключающиеся к системному блоку снаружи, считаются внешними.

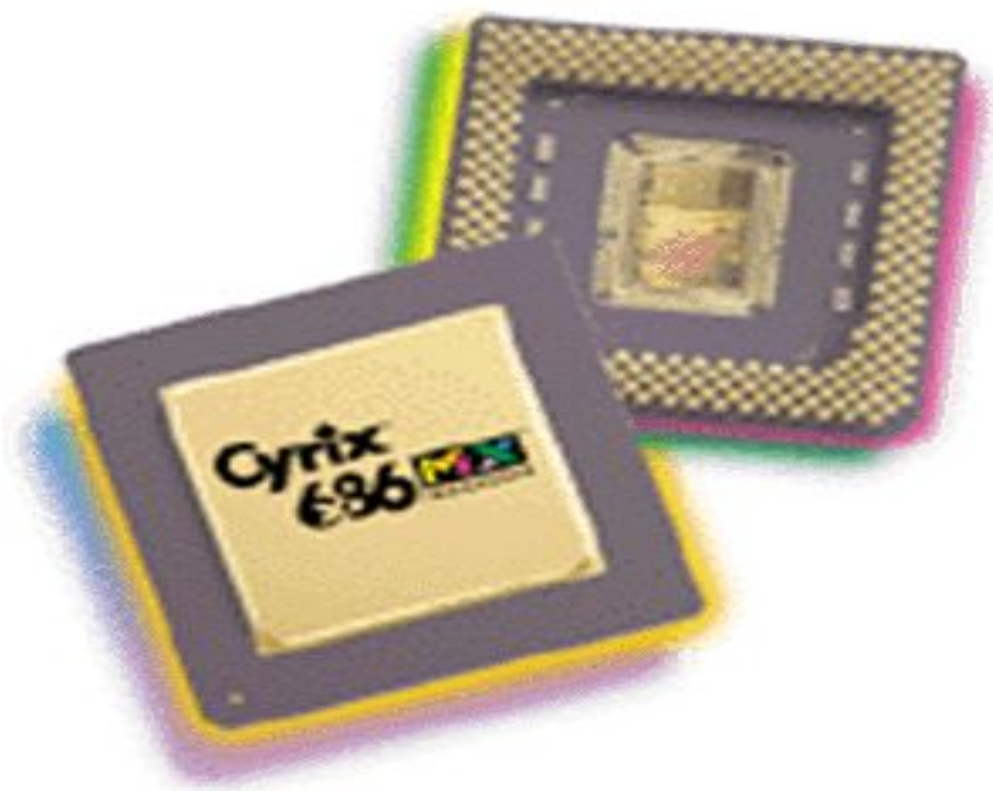


# МАТЕРИНСКАЯ ПЛАТА –

основная плата, на которую крепятся  
основные устройства

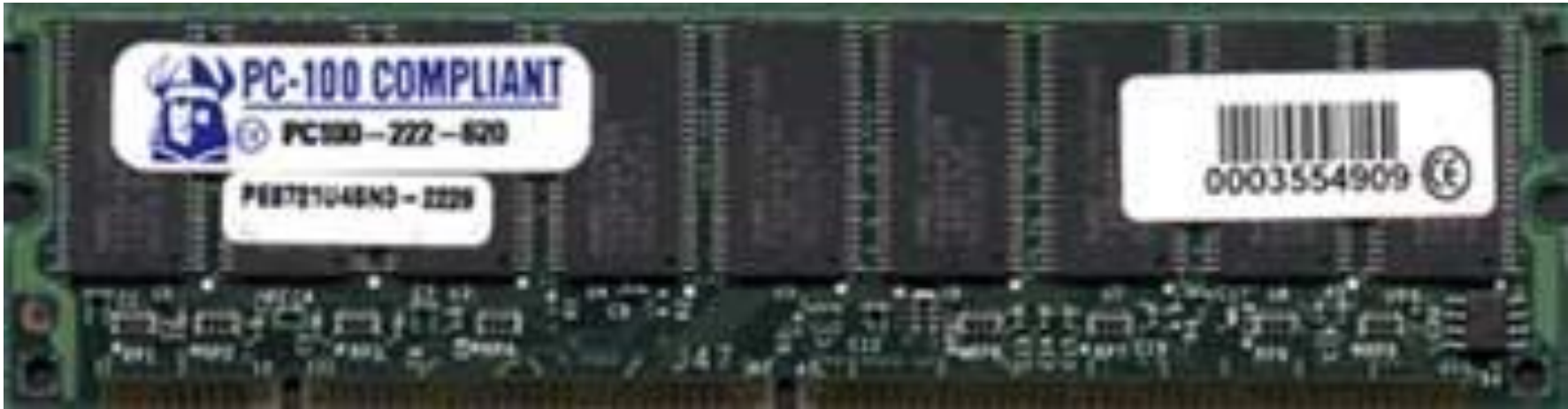


**ПРОЦЕССОР** – устройство для  
обработки информации



# ОПЕРАТИВНАЯ ПАМЯТЬ –

устройство для временного хранения информации во время работы ПК, при выключении компьютера информация исчезает.









## Мониторы с электронно -лучевой трубкой

**Монитор – это устройство для вывода на экран текстовой и графической информации. Выделяют ЭЛТ – мониторы и ЖКК – мониторы**



**Жидкокристаллический монитор**

## **Клавиатура –**

клавишное устройство, предназначенное для управления работой компьютера и ввода в него информации. Информация вводится в виде алфавитно-цифровых символьных данных.





**Мышь – это** манипулятор, позволяющий удобно и комфортно работать с ПК.



Оптическая  
мышь в  
разрезе



# ПЕРИФЕРИЙНЫЕ УСТРОЙСТВА ПК

Периферийными называют устройства, подключаемые к компьютеру извне. Обычно эти устройства предназначены для ввода и вывода информации.

Вот некоторые из них:

- Принтер;
- Сканер;
- Модем;
- DVB-карта и спутниковая антенна
- Веб-камера

**Принтер** служит для вывода информации на бумажный носитель (бумагу).



Существуют три типа принтеров:

- матричный
- струйный
- лазерный



# Сканеры служат для автоматического ввода текстов и графики в компьютер.

Планшетный сканер



Сканеры бывают двух типов:

- ручные
- планшетные.
- 

Ручной сканер для компьютера похож на сканер, используемый в супермаркетах для считывания штрих-кода. Такой сканер перемещается по листу с информацией построчно вручную, и информация заносится в компьютер для дальнейшего редактирования. Планшетный сканер выглядит и работает примерно также, как и ксерокс - приподнимается крышка, текст или рисунок помещается на рабочее поле, и информация считывается. Планшетные сканеры в наше время обычно все цветные.

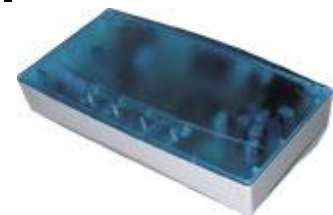


# МОДЕМ И DVB



**Модем** или модемная плата служит для связи удалённых компьютеров по телефонной сети. Модем бывает внутренний (установлен внутри системного блока) и внешний (располагается рядом с системным блоком и соединяется с ним при помощи кабеля).

**DVB-карта** и **спутниковая антенна** служат для так называемого «асинхронного» подключения компьютера к сети Интернет. При наличии DVB-карты и спутниковой антенны для соединения с Интернетом используется два канала связи: для передачи данных от пользователя используется модем, а для приема – спутниковый канал, скорость потока данных в котором в несколько раз превышает модемную.



# ВЕБ-КАМЕРА

Для организации на бескрайних  
Интернета  
видеоконференций (или  
просто болтовни) пригодится  
**Веб-камера**. С помощью  
этих устройств (и,  
естественно, быстрых  
локальных сетей), можно в  
любой момент устроить  
совещание со своими  
сотрудниками, не отрывая  
оных от насиженных рабочих  
мест. А это, как показывает  
практика, дает весьма  
ощутимую практическую  
пользу.





# Устройство вывода звуковой информации



# ВОПРОСЫ

- Что означает «персональный компьютер»?
- Что такое «базовая конфигурация ПК»?
- Какие виды мониторов вы знаете?
- Что такое разрешающая способность мыши?
- Чем отличаются оптико-механические и оптические мыши?
- Какие еще устройства ввода информации в компьютер вы знаете?
- Какие еще устройства вывода информации в компьютер вы знаете?