

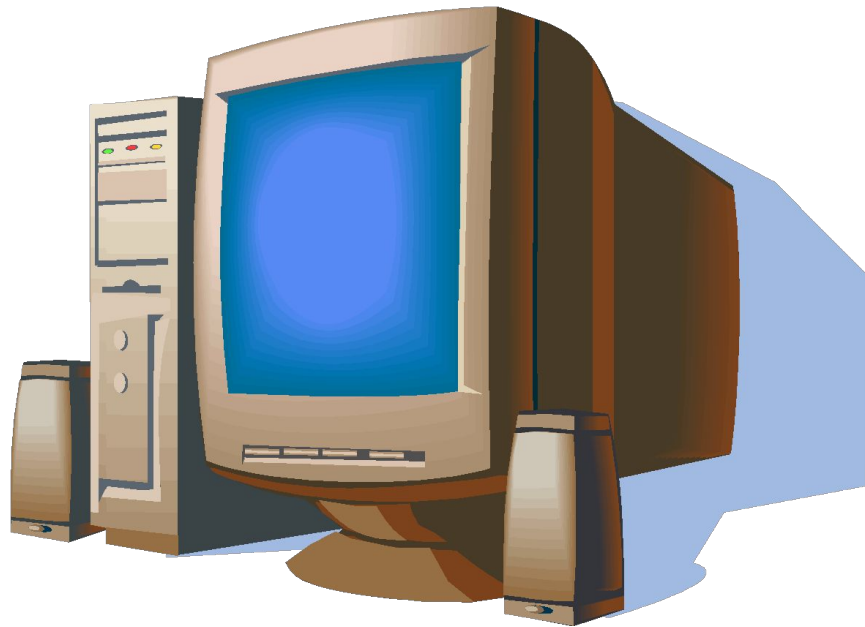


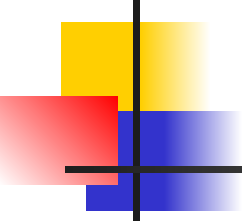
# Отгадайте загадку!

---

Что за чудо-агрегат  
Может делать все подряд –  
Петь, играть, читать, считать  
Самым лучшим другом стать?

**УРОК на тему:**  
**ОСНОВНЫЕ УСТРОЙСТВА**  
**КОМПЬЮТЕРА**





---

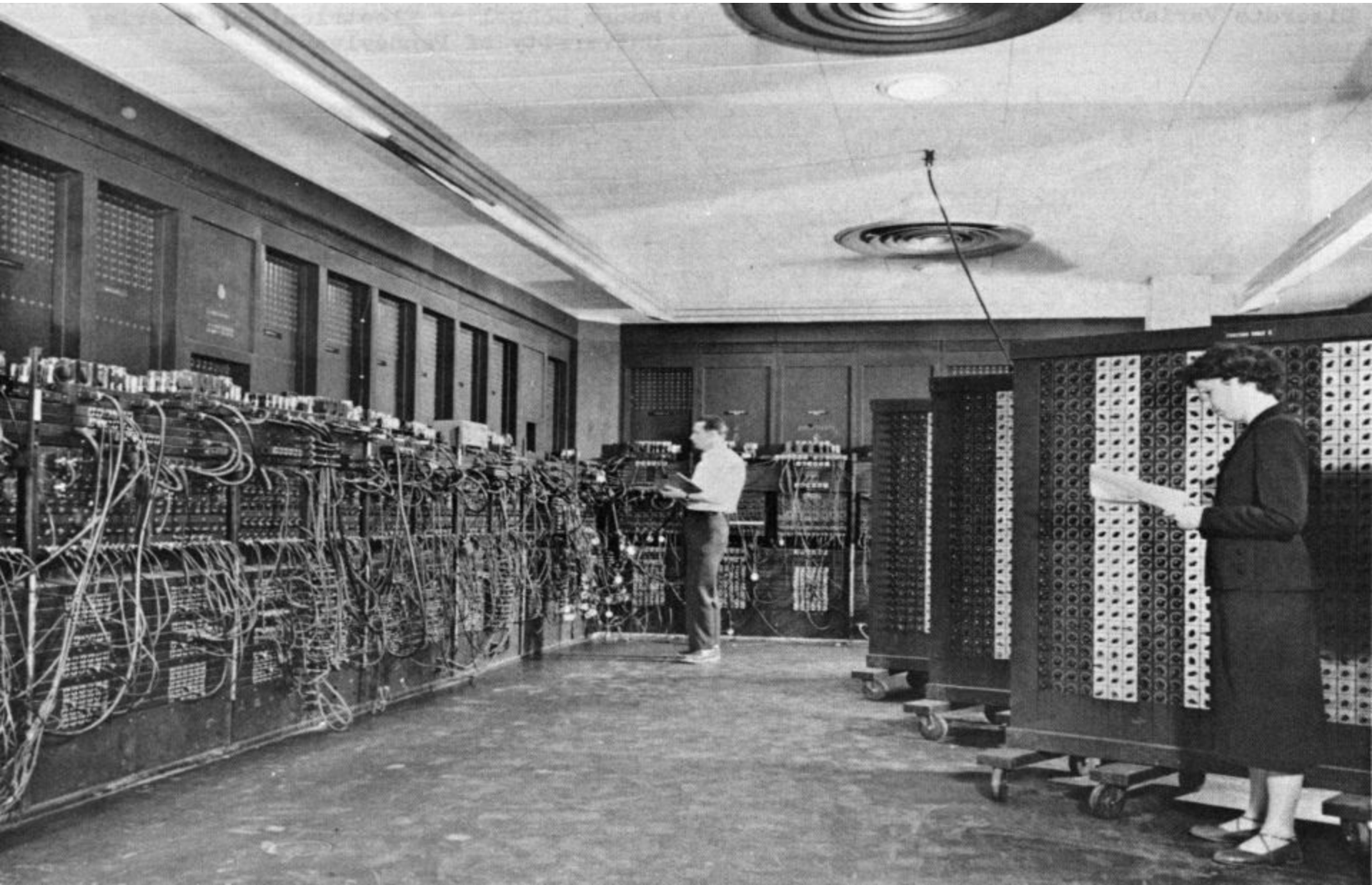
Первая универсальная электронная машина появилась в 1945 году.

Создали ее американские ученые.

В советском союзе ЭВМ была создана в Киеве (Украина) в 1956 году.

Создание ПК стало возможно в 1970 – х годах.

# Компьютер Эниак, 1945 г.



# Персональный компьютер (ПК)

## Что это такое?



По своим характеристикам ПК отличается от больших ЭВМ, но способен выполнять такие же функции. По способу использования различают настольные, портативные и карманные модели ПК.

# ОСНОВНЫЕ УСТРОЙСТВА КОМПЬЮТЕРА



монитор

системный  
блок

звукoвые  
колoнки

мышь

клавиатура



# Системный блок

В нём хранится и обрабатывается

всё, с чем мы работаем

на компьютере.

Например: тексты, рисунки,

музыка, фильмы.



# Системный блок

Жесткий диск - то место, где хранится информация после выключения компьютера.



Дисковод - устройство для записи и чтения информации с дискет.



CD-ROM - устройство для чтения компакт дисков.





# Монитор



мониторы на  
электронно-лучевой  
трубке

На его экран выводится  
изображение при  
работе компьютера.



жидкокристаллические  
мониторы

# МЫШЬ



Первая  
компьютерная мышь

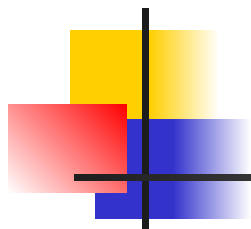


- С помощью мыши можно:
- указывать и передвигать предметы, изображенные на экране монитора;
  - рисовать и стирать;
  - указывать место, где будет выполнено какое-либо действие;
  - делать выбор из набора вариантов.

# Клавиатура

Клавишное устройство, предназначенное для управления работой компьютера и ввода в него информации.





# Физкультминутка (гимнастика для глаз)

# Колонки

Через них  
ВЫВОДИТСЯ

звук при  
работе

компьютер  
а.



# Разные устройства подключаемые к компьютеру

Вот некоторые из них:

- Принтер (служит для вывода информации на бумагу);



Струйный принтер



Матричный принтер



Лазерный принтер

- Модем (служит для связи удаленных компьютеров по телефонной сети);



- Проектор (позволяет выводить изображение на большой настенный экран).





# Практическая работа.

---

Выполните работу в графическом редакторе Paint. На рабочем столе откройте файл с названием «Компьютер» Подпишите названия основных устройств компьютера.