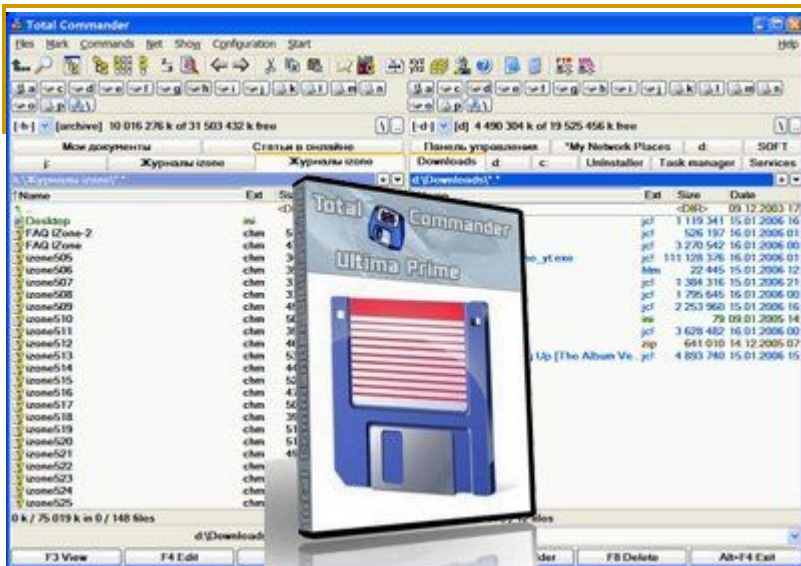

Основы работы с файловым менеджером

TOTAL COMMANDER.





Файловый менеджер (англ. *file manager*) — компьютерная программа, предоставляющая интерфейс пользователя для работы с файловой системой и файлами.

Файловый менеджер позволяет выполнять наиболее частые операции над файлами — создание, открытие/проигрывание/просмотр, редактирование, перемещение, переименование, копирование, удаление, изменение атрибутов и свойств, поиск файлов и назначение прав.

Помимо основных функций, многие файловые менеджеры включают ряд дополнительных возможностей, например, таких как работа с сетью (через FTP, NFS и т. п.), резервное копирование, управление принтерами и пр.



Выделяют различные типы файловых менеджеров, например: Навигационные и пространственные — иногда поддерживается переключение между этими режимами.

Двупанельные — имеют две равноценных панели для списка файлов, дерева каталогов и т. п.

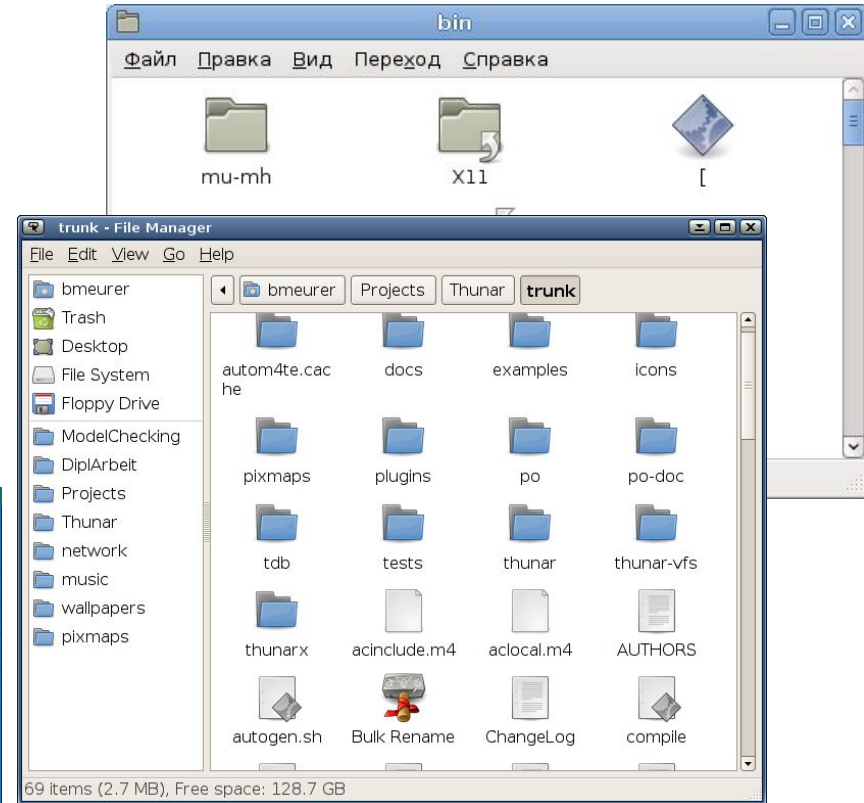
The screenshot shows two panels of the FAR File Manager. The left panel displays a list of files in the current directory:

n	Name
..	..
change log	change log
contributors	contributors
Far.exe	Far.exe
Far_180_b417.zip	Far_180_b417.zip
FarEng.hlf	FarEng.hlf
FarEng.lng	FarEng.lng
FarRus.hlf	FarRus.hlf
FarRus.lng	FarRus.lng
license	license

The right panel displays a similar list with additional columns for Size, Date, and Time:

n	Name	Size	Date	Time
..	..	Up	03.02.08	11:24
change log	change log	44542	30.01.08	03:07
contributors	contributors	1122	13.01.08	23:52
Far	Far.exe	1011 K	30.01.08	03:10
Far_180_b417	Far_180_b417.zip	614512	03.02.08	11:22
FarEng	FarEng.hlf	165024	30.01.08	03:07
FarEng	FarEng.lng	28604	30.01.08	03:07
FarRus	FarRus.hlf	173901	30.01.08	03:07
FarRus	FarRus.lng	31634	30.01.08	03:07
license	license	1750	11.01.08	04:42

At the bottom, the status bar shows: Up 03.02.08 11:24, 2 096 865 bytes in 9 files.

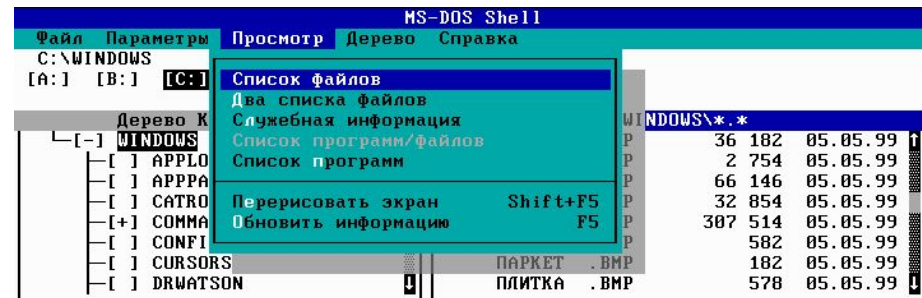


Среди двухпанельных различают:

DOS Shell — файловый менеджер, впервые появившийся в MS-DOS и IBM PC DOS 4.0 (июнь 1988)

Norton Commander (NC) — популярный файловый менеджер для DOS, первоначально разработанный американским программистом John Socha. Программа была выпущена компанией Peter Norton Computing (глава — Питер Нортон), которая позже была приобретена корпорацией Symantec.

Norton Commander не только спровоцировал целую серию собственных клонов и реплик, но и внёс в русский язык пару новых слов — «нортон» и «коммандер» стали в жаргоне пользователей ПК синонимами словосочетания «файловый менеджер».



The screenshot shows the MS-DOS Shell interface. At the top, there's a menu bar with 'Файл', 'Параметры', 'Просмотр', 'Дерево', and 'Справка'. Below it, the current directory is 'C:\WINDOWS'. A menu is open, listing options like 'Список файлов', 'Два списка файлов', 'Службная информация', 'Список программ/файлов', 'Список программы', 'Перерисовать экран (Shift+F5)', and 'Обновить информацию (F5)'. The main window displays a file list with columns for Name, Size, Date, and Time. A 'Drive Letter' dialog box is overlaid, showing 'Choose left drive:' with options A, B, C, D, E, F, where 'C' is selected.

Name	Size	Date	Time
ARC	36	6-21-94	9:50p
ARIS	2	6-22-94	7:43a
CDAUDIO	66	6-22-94	7:03a
CD	32		50p
DD	146		46p
HA	32		28p
MC	854		51p
ME	307		53p
MI	582		52a
MMWSLIT	22484	7-09-94	11:37a
MTDEMO	21440	7-09-94	11:39a
MULTI	72358	7-22-94	5:00a
NC	147664	6-21-94	9:48p
SOCNIT	954	7-24-94	9:47a
SOUNDR3B		7-23-94	10:48p
SWONDER		6-22-94	7:27a
SYSTEM		6-21-94	10:08p
UT		6-21-94	9:49p
ARC	36	6-21-94	9:50p
GS		9-18-92	5:47p
GSL		9-18-92	5:55p
LISTS		9-18-92	5:55p
SDOUND1		9-18-92	5:55p
SOUND2		9-18-92	5:57p
TS		9-18-92	6:00p
TSL		9-18-92	7:56p
VOICE		9-18-92	7:56p
man1	dat	9-13-92	11:35a
pkunzip	exe	7-21-89	1:01a
pv	exe	7-13-91	6:43p
run	exe	9-13-92	11:51a
run	txt	9-14-92	8:51a
ARC		6-21-94	9:50p
GS		9-18-92	5:47p

Volkov Commander — один из популярных файловых менеджеров для операционной системы DOS, клон Norton Commander. Автор программы Всеволод Волков — программист из Украины. Выпущен 9 мая 1994 имеет преимущества перед Norton Commander

```

C:\DOS
Name      Name      Name
..        ..        ..
choice   ũcom     unformat  com     interlnk exe
command  ũcom     vsafe     com     intersvr exe
diskcomp ũcom     attrib    exe     label    exe
diskcopy com     chkdsk    exe     move     exe
doskey   com     dblspace  exe     mscdex   exe
edit     com     debug     exe     msd      exe
format   com     defrag    exe     mwundel  exe
graphics com     deltree   exe     nlsfunc  exe
keyb     com     emm386    exe     power    exe
loadfix  com     expand     exe     print    exe
mode     com     fasthelp  exe     replace  exe
more     com     fastopen  exe     restore  exe
msd      com     fc        exe     scandisk exe
sys      com     fdisk     exe     setup    exe
tree     com     find      exe     setver   exe

diskcomp.com      10,748 30-09-93 6:20
67,121 bytes in 3 selected files
6,524,928 free bytes on drive C:

C:\DOS>
B Sort C Drive S Setup L List F6 Ren F7 Find R Re-read X Quit

C:\CSHELL 30-06-01
Name      Name      Name
..        ..        ..
RUZNE     state     cfg       ff        shd
SYS       cardfile  dbf       bltp      bak
restore   bat       css       fnt
sha       com       ltn       fnt
shc       com       lts       fnt
shs       com       shell     hlp
sht       com     cshell    ico
s         exe     zk        ima
u         exe     _         kla
state     bak     consul_c kla
crypt     bin     nemecka  kla
1990     cal     prog_c   kla
2000     cal     prog_s   kla
icons    cfg     cshell    pif

..        <UP--DIR> 1-09-90 20:44
No files selected
6,524,928 free bytes on drive C:

C:\CSHELL>
  
```

FAR Manager — файловый менеджер для операционных систем семейства Microsoft Windows. Автор программы — Евгений Рошал.

```

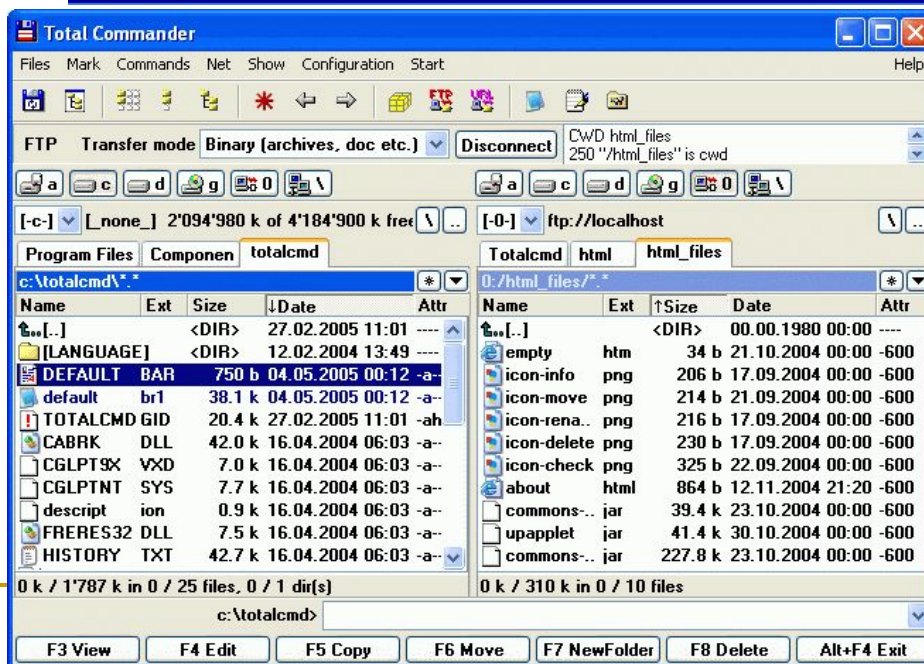
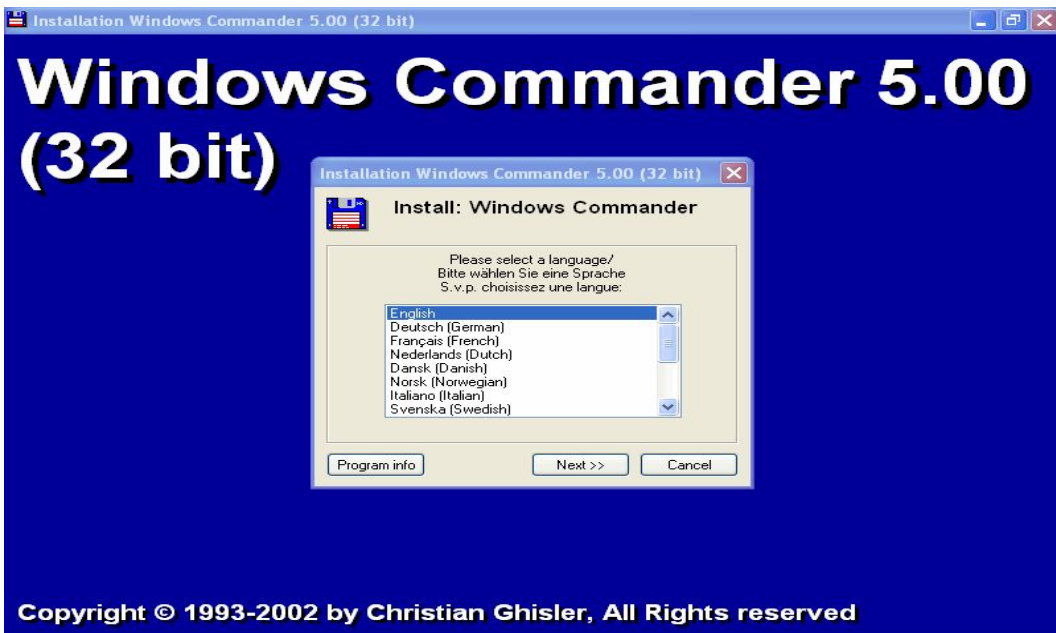
C:\FAR
n      Name
..
changelog
contributors
Far.exe
Far_180_b417.zip
FarEng.hlf
FarEng.lng
FarRus.hlf
FarRus.lng
license

C:\FAR 11:38
n      Name      Size      Date      Time
..        ..        ..        ..
..        Up         03.02.08 11:24
changelog 44542     30.01.08 03:07
contributors 1122     13.01.08 23:52
Far       exe 1011 K    30.01.08 03:10
Far_180_b417 zip 614512   03.02.08 11:22
FarEng    hlf 165024   30.01.08 03:07
FarEng    lng 28604    30.01.08 03:07
FarRus    hlf 173901   30.01.08 03:07
FarRus    lng 31634    30.01.08 03:07
license   1750     11.01.08 04:42

..        Up         03.02.08 11:24
2 096 865 bytes in 9 files

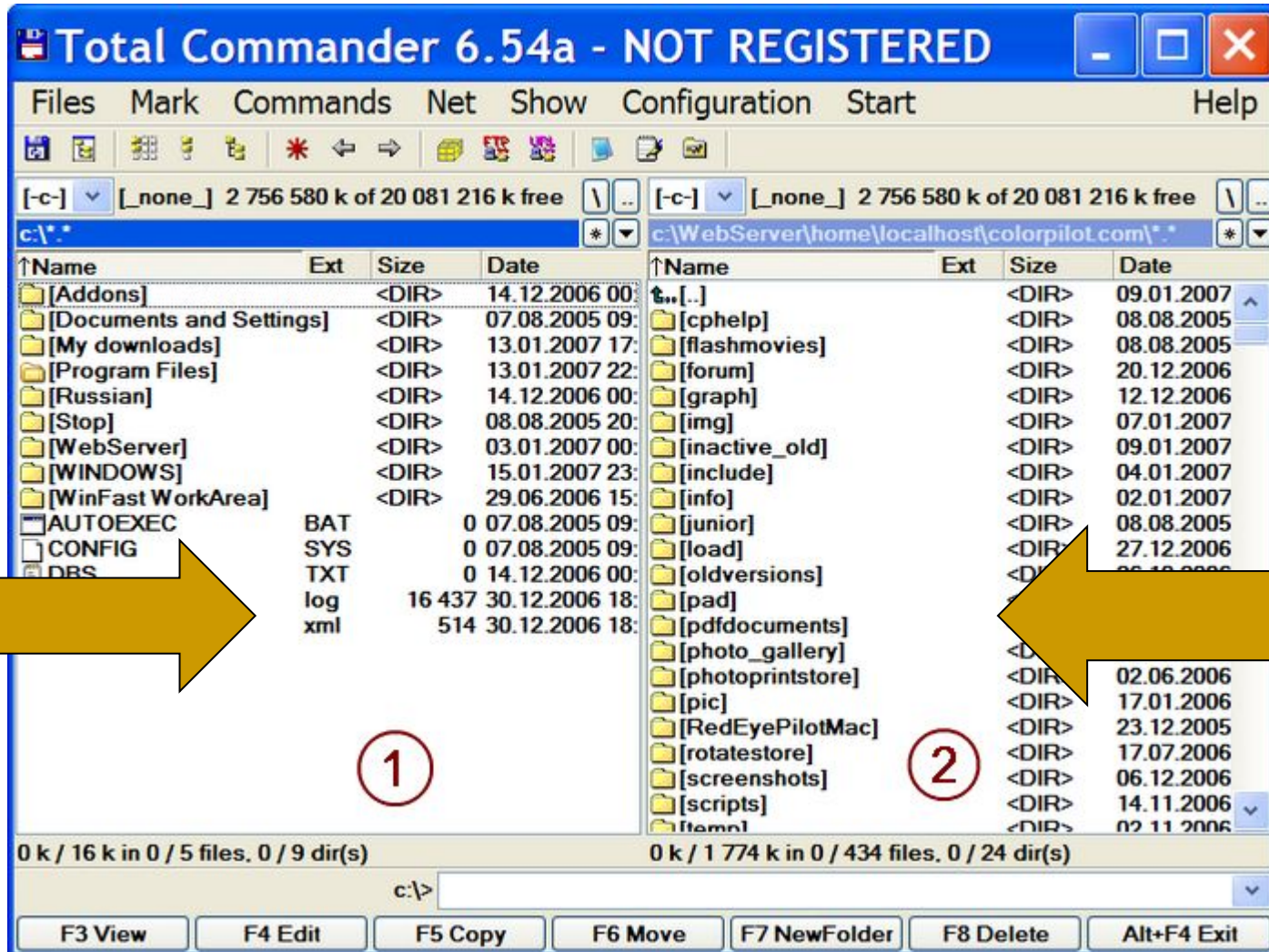
C:\FAR>
1Left 2Right 3View.. 4Edit.. 5Print 6WkLink 7Find 8History 9Video 10Tree
  
```

Total Commander — файловый менеджер, работающий под Microsoft Windows. Ранее носил имя **Windows Commander**, с 29 октября 2002 года по требованию корпорации Microsoft был переименован. Первая публичная немецкая версия стала доступна 25 сентября 1993 года.



Окно программы.

Центральное окно программы, разделено на две равноправные части: левую и правую панели, в каждой из которых можно выбрать разные каталоги



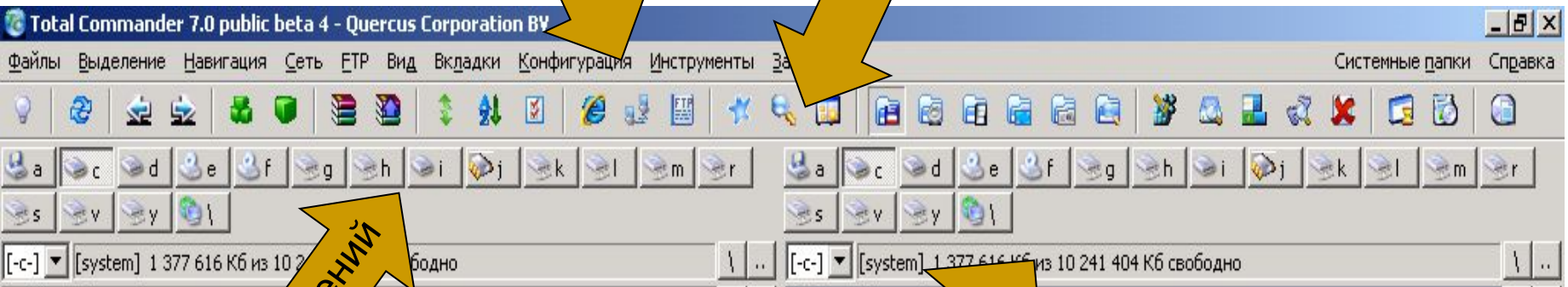
В программе удобно, например, переносить файлы из одной папки, выбранной в одном окне, в другую папку, выбранную во втором окне.

В верхней части расположено главное меню, которое включает в себя набор функций и опций, разбитых по специализированным рубрикам и подменю.

Главное меню

Панель инструментов состоит из ярлыков, каждый из которых представляет собой одну из многочисленных команд, позволяющих пользователю настроить программу на свой вкус.

Панель инструментов

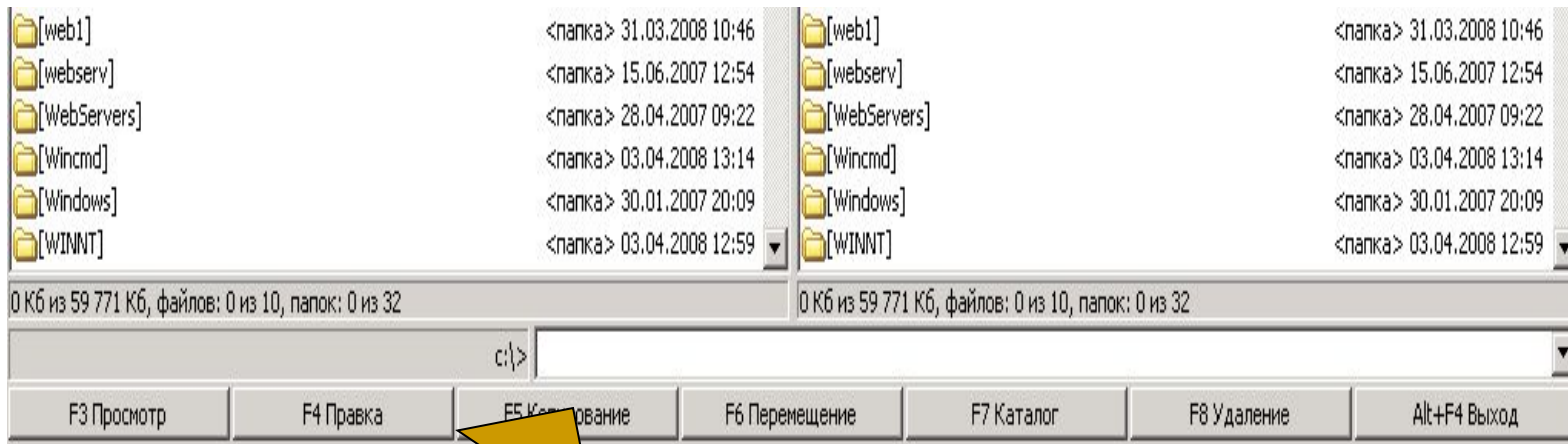


Панель сетевых подключений

Панель сетевых подключений и жестких и гибких дисков используется для быстрого перехода из текущей папки диска к коренному его содержанию.

Информационная панель

В информационной панели в зависимости от действий пользователя отображаются либо общий объем и количество размещенных в заданной директории файлов, либо информация о выделенных компонентах файловой системы.



Строка функциональных клавиш

Команды управления файлами - на кнопках в нижней части окна программы:

F3 View (просмотр)

F4 Edit (правка)

F5 Copy (копирование)

F6 Move (перемещение)

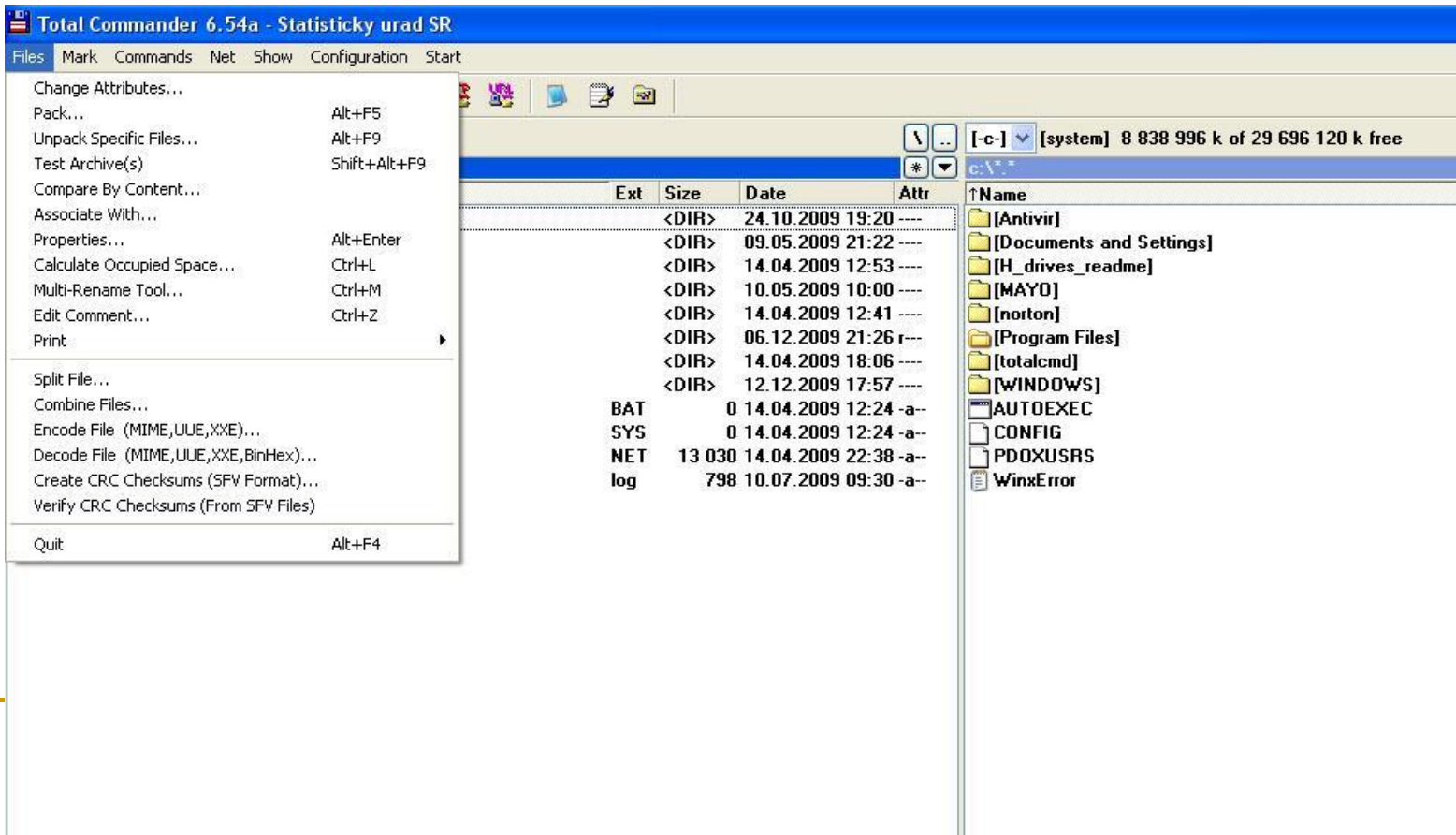
F7 NewFolder (создание каталога)

F8 Delete (удаление)

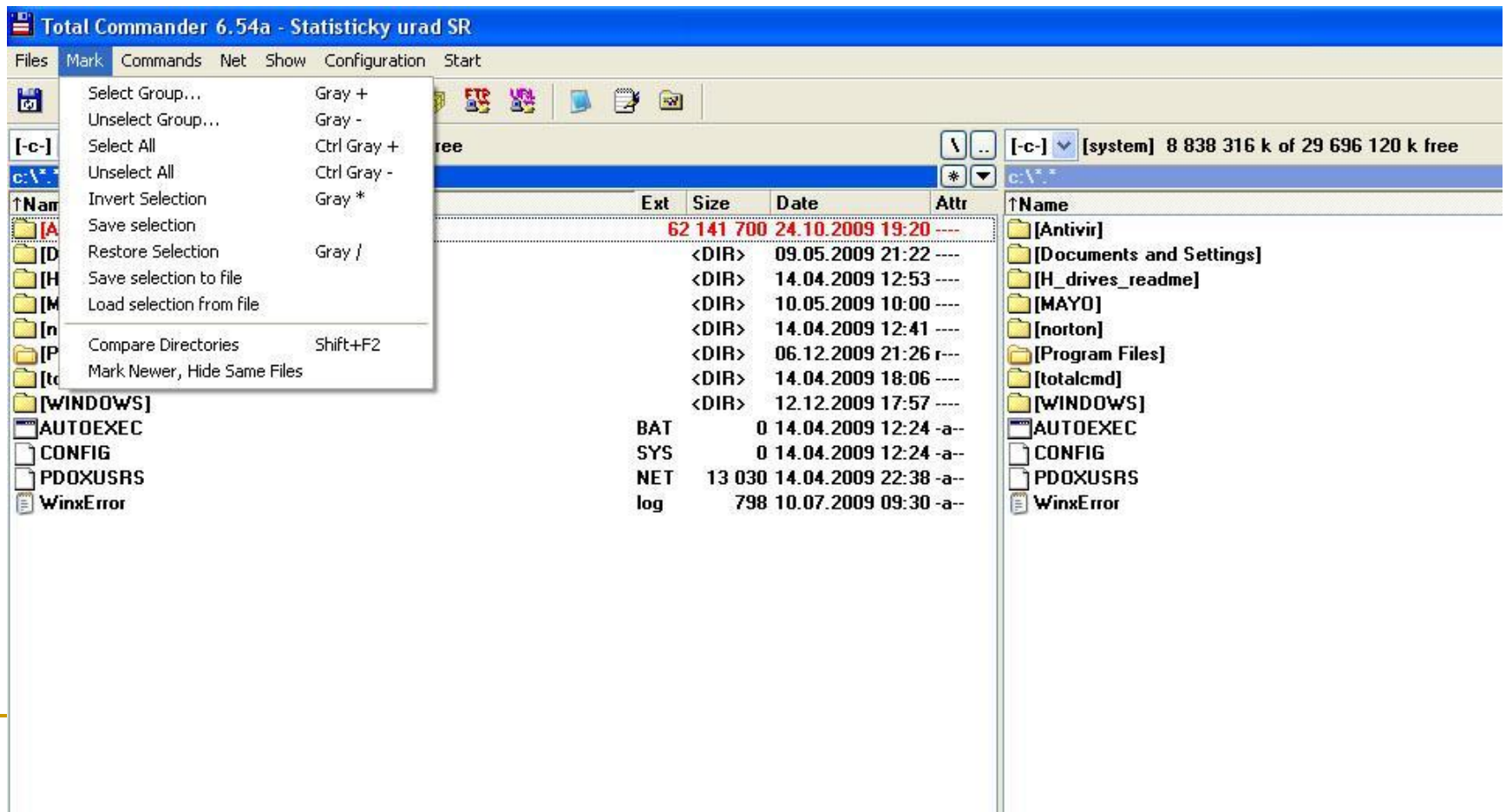
ALT+F4 Exit (выход)

Главное меню программы

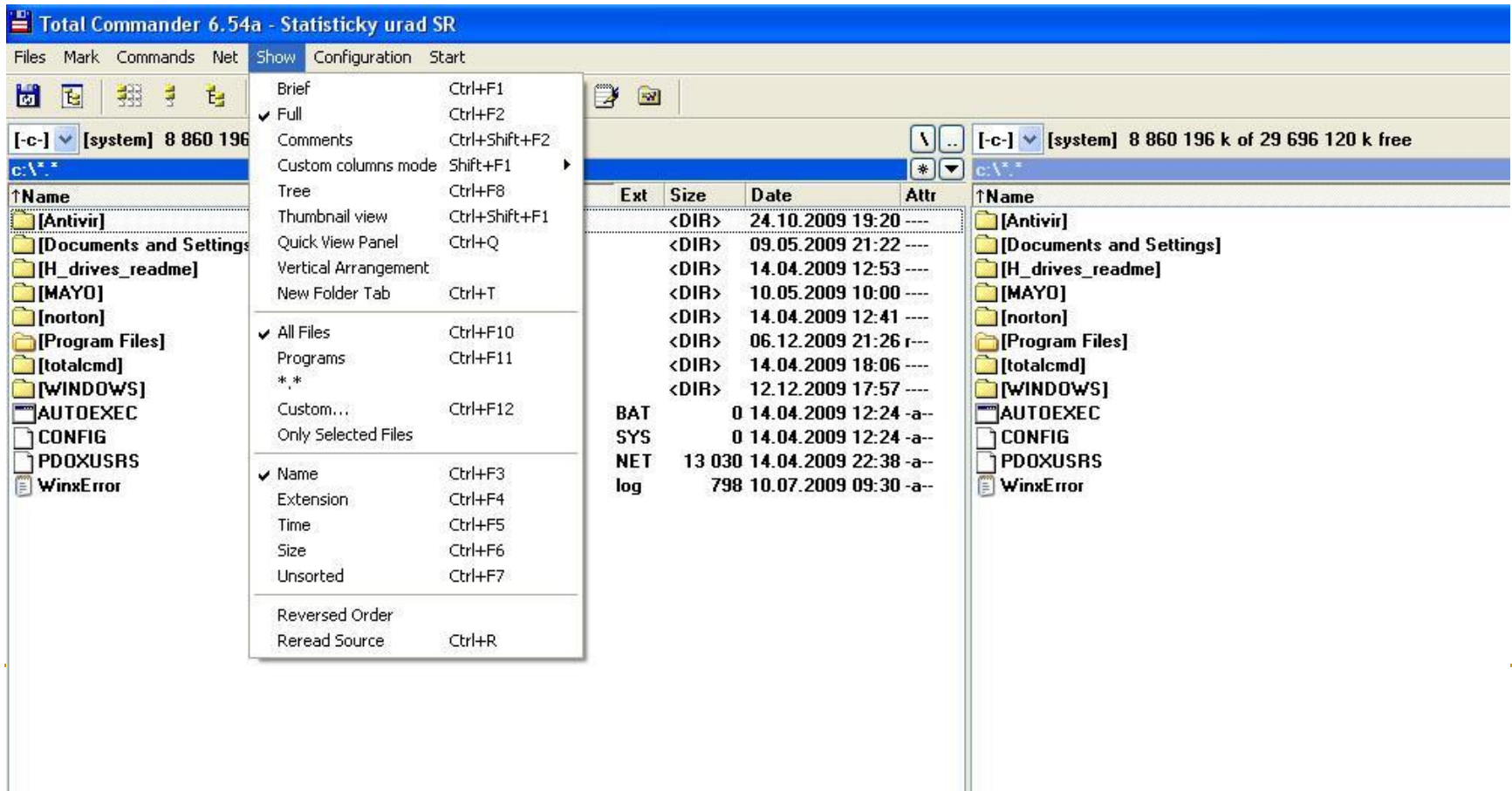
Меню "Файл" предназначено для совершения различных операций над файлами и папками, изменения атрибутов файла и текущих даты/времени, упаковки и распаковки файлов и/или папок, тестирования состояния архивов, сравнения содержимого файлов, а также просмотра свойств файла и занимаемого им или же несколькими элементами места. Не менее полезными в данном подменю являются утилиты группового переименования сразу нескольких файлов, печати выбранного файла или же содержимого текущего каталога, разбиения или же "сборки" ранее разбитого файла, а также кодирования и декодирования данных в форматах Mime, UUE и XxE.



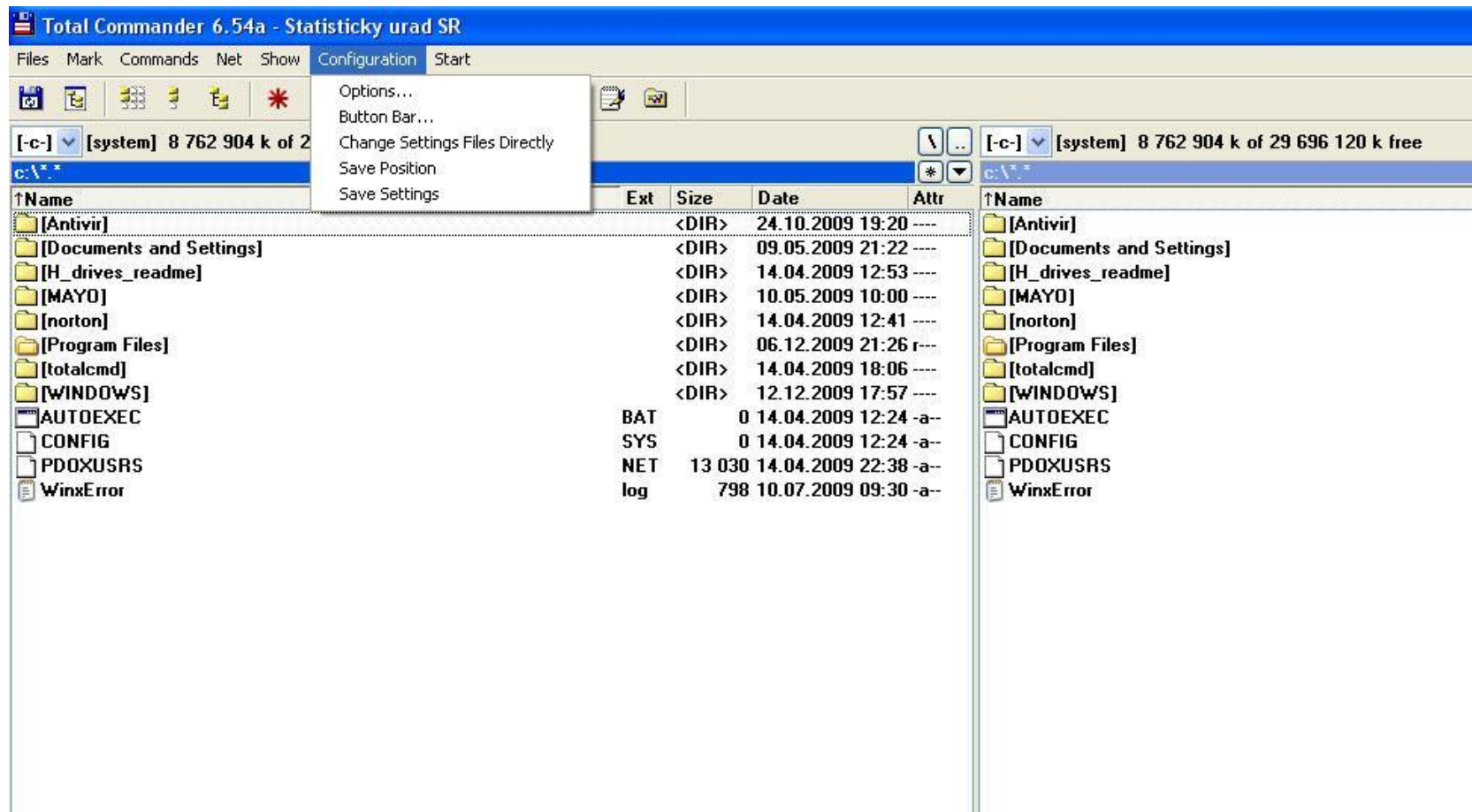
В меню "Выделение" можно уточнить, о каких файлах и директориях, идет речь. Выделить определенный тип файлов, находящихся в текущей директории можно выбором команды "Выделить группу". Кроме этого, выделить все файлы можно вызовом опции "Выделить все файлы", отменить выделение - командой "Снять выделение файлов", а сравнить содержимое директорий - функцией "Сравнить каталоги" (Shift+F2).



В меню "Вид" можно выбрать "короткий" (только имена файлов), "длинный" (имена файлов, их размер, дата создания и атрибуты) и древовидный виды программы. При этом, выбирая любой из перечисленных типов "вывода данных", можно установить галочку на функции "Быстрый просмотр" - передвигаясь в одном окне по дереву жесткого диска, в другом программа будет одновременно информировать о занимаемом размещенными в данной директории файлами местом. Кроме этого, применив опцию "Вертикальный распорядок", программа перенесет размещение окон в вертикальную плоскость. В том же подменю доступны функции фильтрации показываемых объектов и сортировки различных типов файлов (аналогично сортировочным кнопкам в центральном меню).



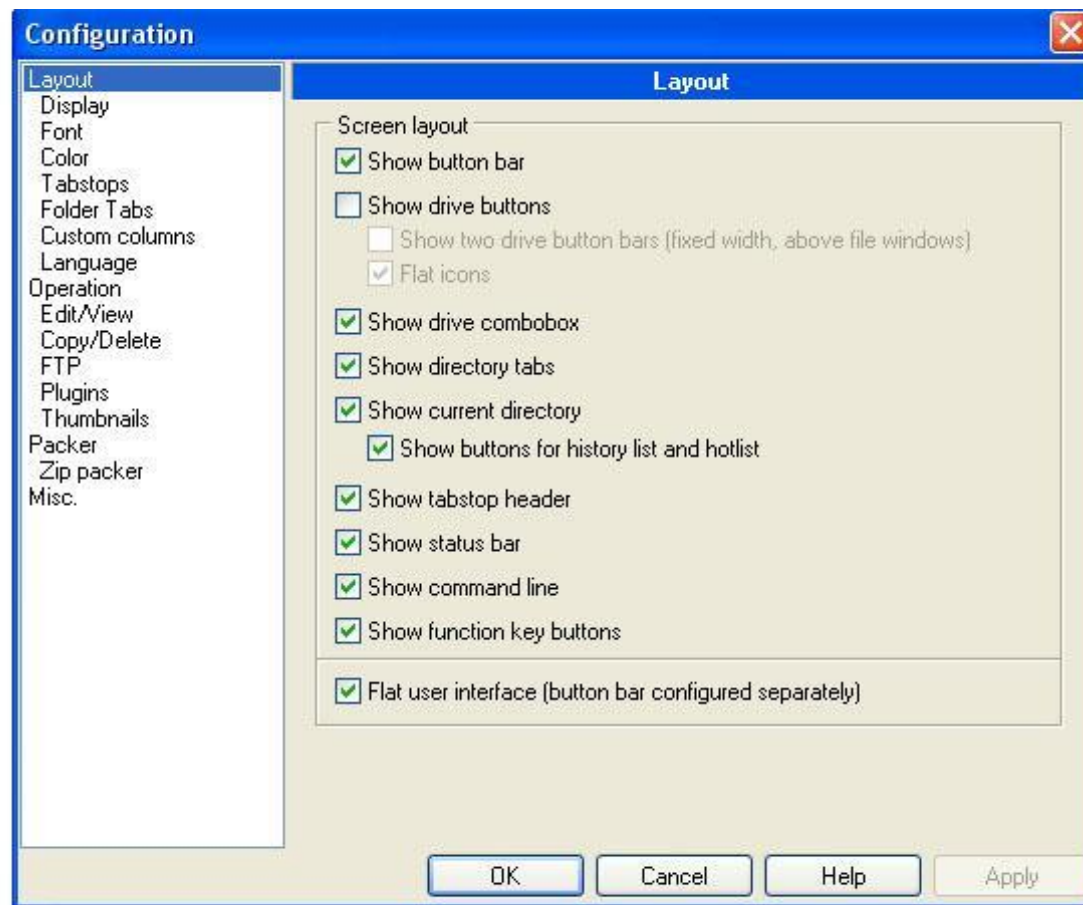
В меню "Конфигурация" сосредоточим особое внимание на разделе "Настройка", тем более, что раздел того бесспорно достоин.



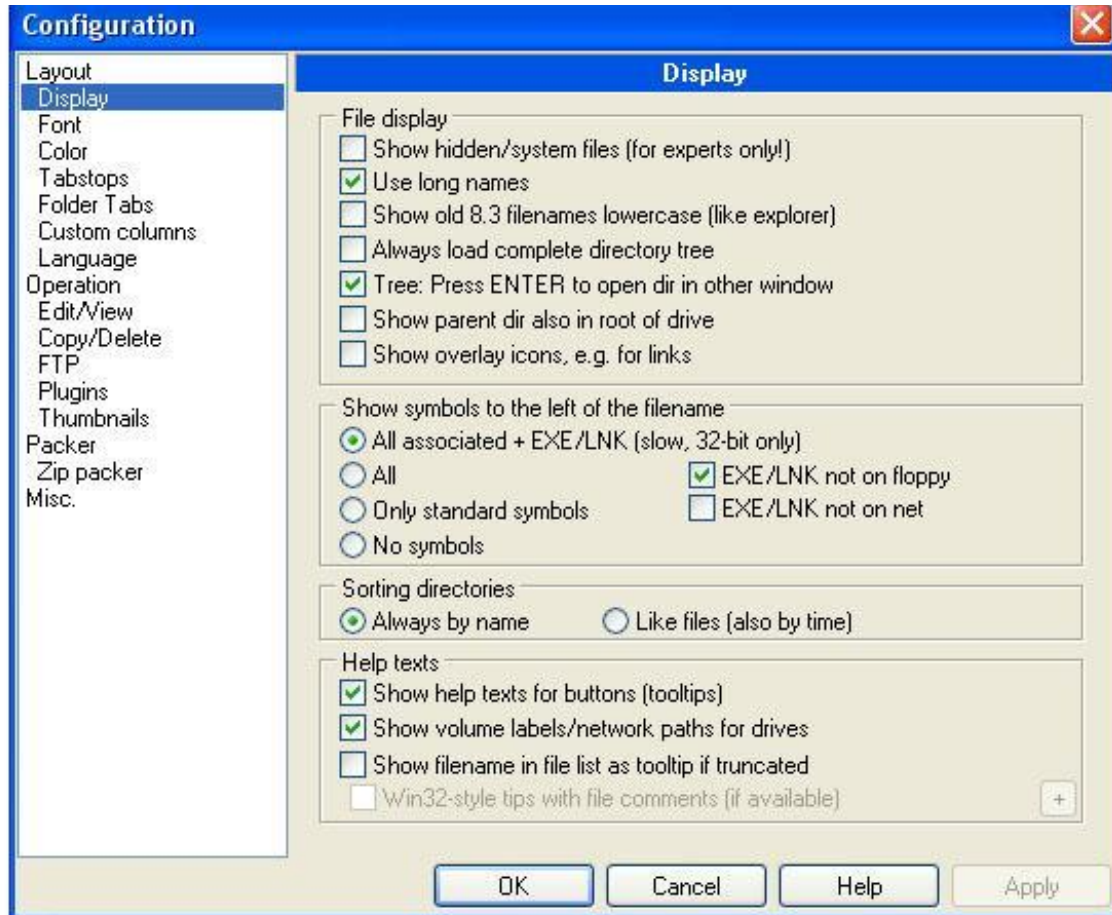
Закладка "Вид" позволяет настроить вид экрана, включение и выключение панелей и кнопок. Дополнительно пользователь может выбрать вместо "трехмерного" вида кнопок плоский "вариант" дизайна программы.

Закладка "Операции" определяет, какая кнопка мыши должна служить для выделения файлов, как должен осуществляться поиск в текущем каталоге и отображаться занимаемый подкаталогами размер.

В разделе "Табуляторы" можно задать размер заголовков рабочего меню и тип показа расширения файлов.



Закладка "Экран" служит не только для определения "внешности" оболочки. Так, размещенные в верхней части закладки функции служат для ограничения открытия нескольких копий программы одновременно и минимизировании ярлыка оболочки в tray-меню системы при сворачивании менеджера, размещенные чуть ниже опции отвечают за тип отображения файлов, показ значков, ярлыков и всплывающих подсказок, а также автоматическую сортировку каталогов.

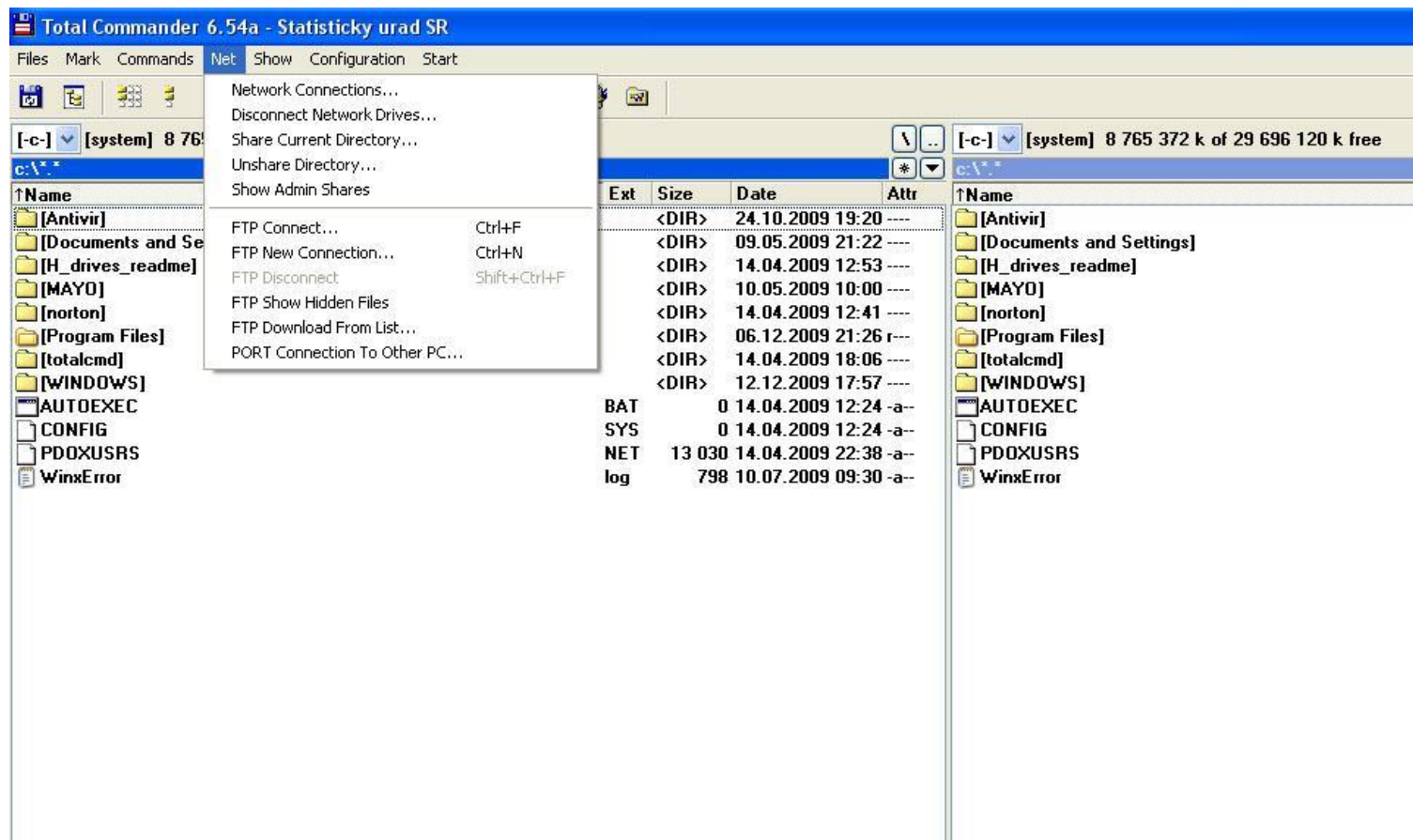


Отдельные возможности в настройке вида отображаемых символов и цветового насыщения интерфейса оболочки представлены также в закладках "Шрифт", регулирующей тип и размер шрифта, и "Цвет", определяющей цвет для обычного и выделенного текста, фона, текста под курсором и выделения специальных видов файлов.

Для указания адреса установленного текстового редактора и программы для просмотра графических файлов служит субменю "Правка/Просмотр", а используемых архиваторов - закладка "Архиваторы".

Практически полезным является также подменю "Общие". Верхняя колонка указанного меню позволяет выбрать, должна ли программа запрашивать у пользователя подтверждение на удаление полных каталогов, перезапись файлов и перетаскивание файлов мышью. Все указанные команды должны быть задействованы программой по умолчанию, в случае же если хотя бы напротив одной из упомянутых функций галочка не установлена - настойчиво советуем не подвергать судьбу ваших ценных документов лишнему риску, активизировав соответствующую опцию. Дополнительно в том же окне вы можете настроить опции работы интегрированного в оболочку FTP-клиента, переопределить горячие клавиши, а также настроить "звуковое сопровождение" в программе. Напоследок, изменить используемый в Total Commander язык интерфейса можно, выбрав его в закладке "Языки". Все произведенные изменения не забудьте подтвердить нажатием на кнопку "Применить" и выбором опции "Запомнить настройки" в подразделе главного меню "Конфигурация".

Меню Net позволяет работать с потоком данных по протоколу ftp-соединений и непосредственного соединения с FTP- и HTTP-сервером. Список доступных ftp соединений - в пункте меню NET –FTP connect



Презентацию подготовила
Кузнецова Г.В.,
руководитель компьютерного кружка
Центра внешкольной работы
Святошинского района г.Киева,
Украина.

Спасибо за внимание!

