

# ОСНОВЫ ВИЗУАЛЬНОЙ

# ГРАМОТНОСТИ



**Автор :**

**Шевченко Ольга  
Владимировна,  
преподаватель  
информатики и  
предметов профцикла  
ГОУ НПО ПУ № 3 г.  
Шебекино**

# Назначение проекта:

для успешного овладения информационными технологиями необходимо развивать умения работать с визуальной информацией, грамотно компоновать объекты, подбирать цветовые схемы. В этом случае информация выглядит более выразительно, что позволяет привлечь внимание целевой аудитории.



# Принципы построения КОМПОЗИЦИИ



Визуальные средства всегда должны либо привлекать внимание читателя, либо выражать основную мысль композиции, по которой читатель может определить, интересуется ли его данное сообщение.

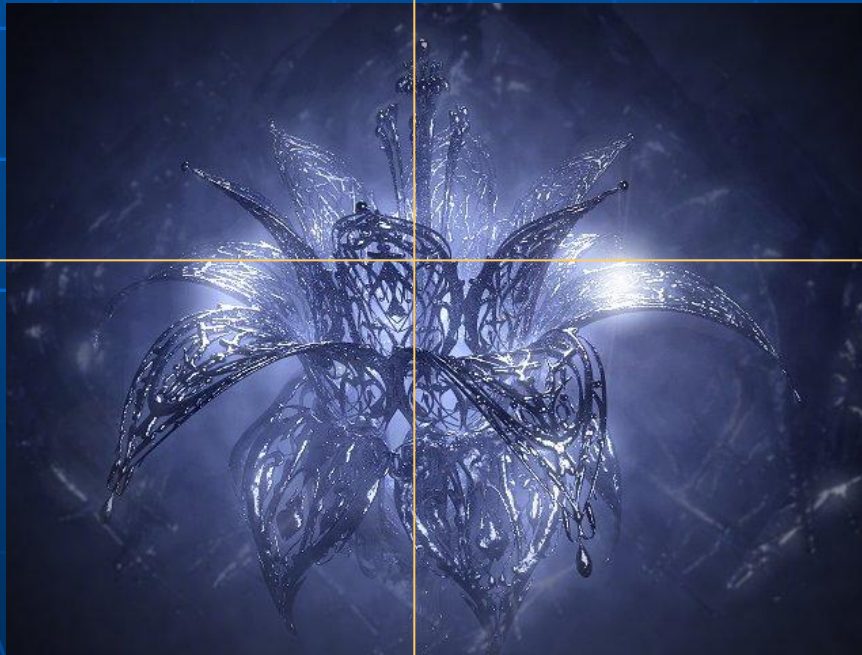
# Равновесие

Геометрический (физический) центр лежит вблизи пересечения средних осей композиции. Диаметр его около одной десятой горизонтального размера. Элемент, помещенный в геометрический центр, равновесия выглядит резко выделенным, весьма часто это основной элемент композиции.



# Равновесие

**Оптический центр равновесия** находится выше физического центра примерно на одну восьмую высоты изображения, или на расстоянии пяти восьмых от нижнего края композиции (над пересечением серединой вертикали с верхней горизонтальной осью золотого сечения). Размеры его примерно равны одной пятой горизонтального формата кадра.

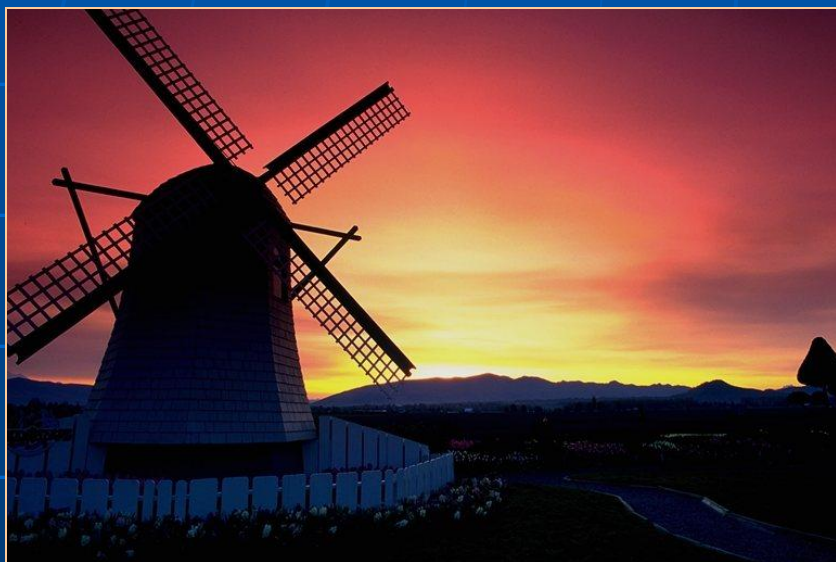


# Среди опорных линий композиции можно выделить:

- Срединную вертикаль;
- Вертикали золотого сечения;
- Срединную восходящую горизонталь
- Горизонталь золотого сечения;
- Нисходящую диагональ

Срединная вертикаль делит композицию на левую и правую половины. Благодаря привычке читать слева направо глаза зрителя и здесь движутся слева направо.

В результате левая часть кадра воспринимается как связанная с началом, с прошлым,



а правая - с будущим, с завершением.

## Нагруженная верхняя часть.



**создает эффект смутной угрозы, неустойчивости, основанный на подсознательном опасении, что нависшая над головой масса может рухнуть.**



**Нагруженная левая часть** кадра ощущается как движение вспять, в прошлое, и может вызывать иллюзорное вращение композиции против часовой стрелки.



**Сосредоточение масс на середине горизонтали** связано с ощущением сбалансированности, уравновешенности, усредненности.

Вертикальные и горизонтальные элементы статичны, лишены идеи движения. Мотивы движения передаются диагональными элементами. Диагональ «из угла в угол» передает четко выраженное, мощное движение.

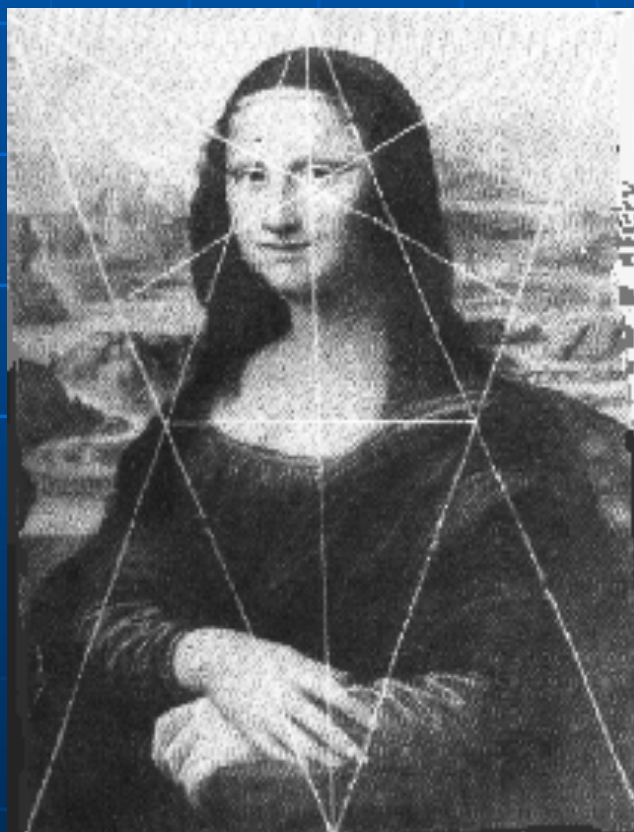


При выборе набора цветов для страницы следует помнить о гармоничном сочетании их. Не следует использовать очень много цветов, обычно цветовой аккорд включает 3-4 цвета. Определить их можно, используя цветовые круги.



Линиями золотого сечения называются линии, параллельные одной из основных опорных осей и делящие перпендикулярную ось в пропорции золотого сечения: (1x 0,62 x 0,38 x 0,24 x 0,14).

Эти линии выделяют области, связанные с ощущениями порядка, рассудочно.



При этом надо не забывать об эмоциональном воздействии цвета.

**Красный:** привлекает внимание, он энергичный, иногда агрессивный.

Оттенки *голубого* часто используют как основной цвет фирменного стиля.

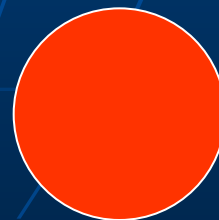
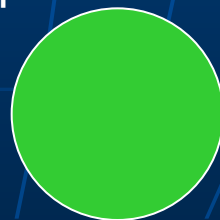
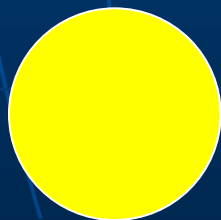
**Зеленый:** ассоциируется с природой, здоровьем, чистотой.

Исследования показатели, что самый часто используемый цвет – сине-зеленый.

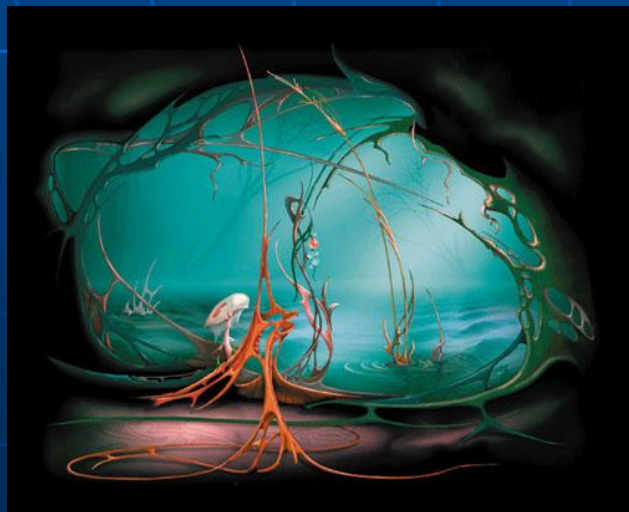
**Желтый:** ассоциируется с солнцем, вызывает радостное, восторженное чувство. Светло-желтый тон сайта вызывает чувство бодрости, веселья.

Ярко – желтый привлекает взгляд, приковывает взгляд внимание, особенно в контрасте с холодными тонами (голубой и зеленый). Желтый и черный дает наиболее мощный цветовой контраст.

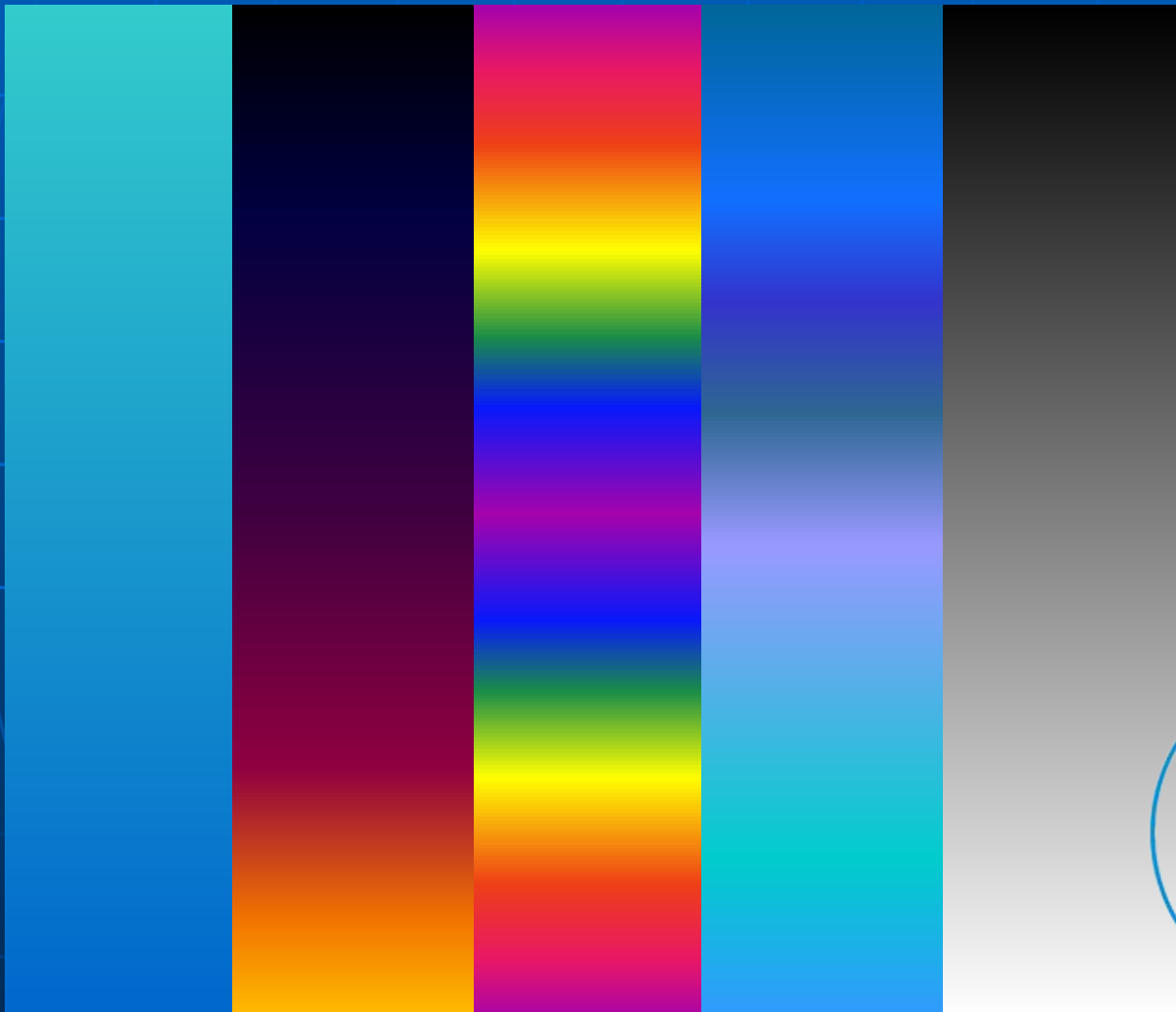
**Оранжевый:** любят дети. Это наиболее энергичный цвет.



Оптическая область - это область, в которой взгляд зрителя, скользящий по изображению, пребывает наиболее часто. Обычно оптический центр нагружен деталью, которая предназначена для наиболее тщательного и подробного рассмотрения, при этом ее характер как бы распространяется на всю композицию. Светлый и яркий оптический центр придает ей жизнерадостность и оптимистичность, а темное пятно в оптическом центре может придать мрачный и меланхолический тон. Плотная деталь, находящаяся в данной области, психологически воспринимается как погружение в себя, а пустой центр ассоциируется с пустой – от блаженной нирваны до безнадёжного отчаяния.

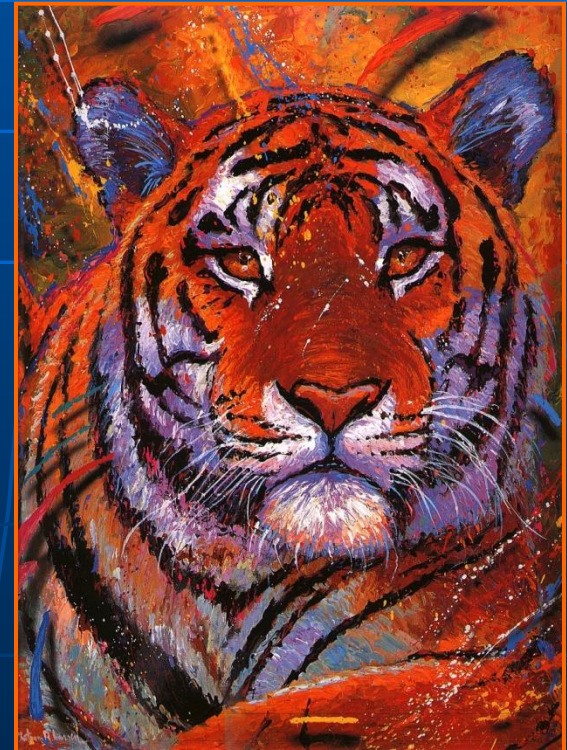
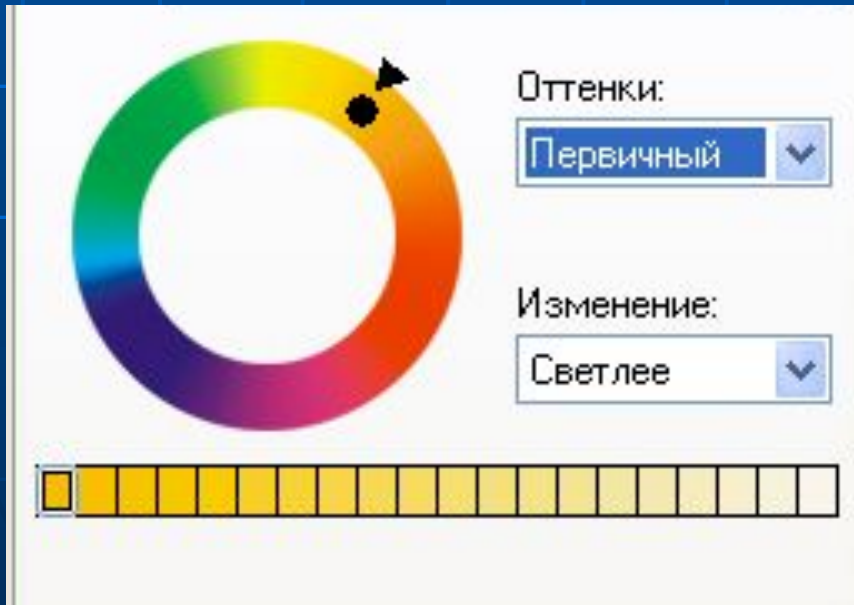


# Цветовые схемы



## Монохроматическая «однотонная» цветовая схема

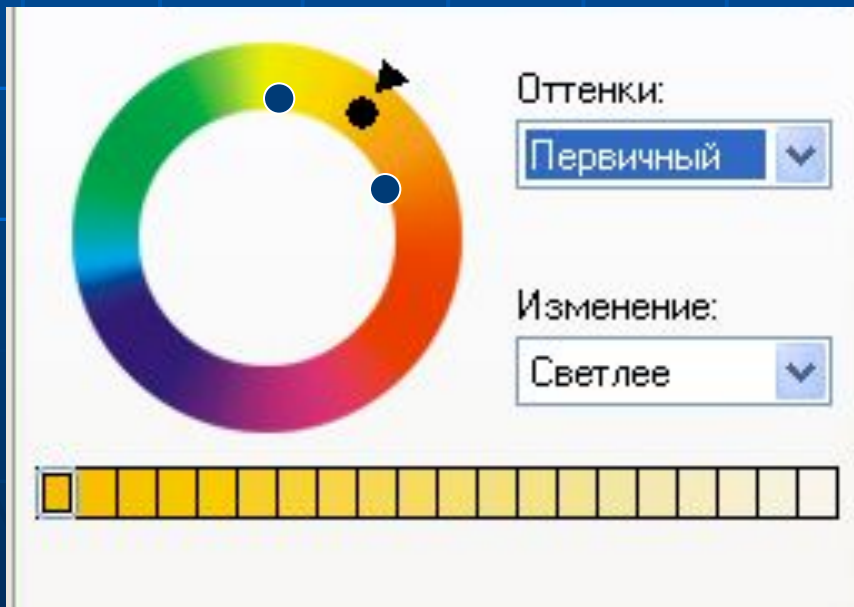
В такой схеме используется цвет одного тона (hue), но с разными значениями насыщенности (brightness). Эта схема создаст впечатления аккуратности и изящества. Такая гамма цветов действует успокаивающе или создает настроение, свойственное доминирующему цвету.





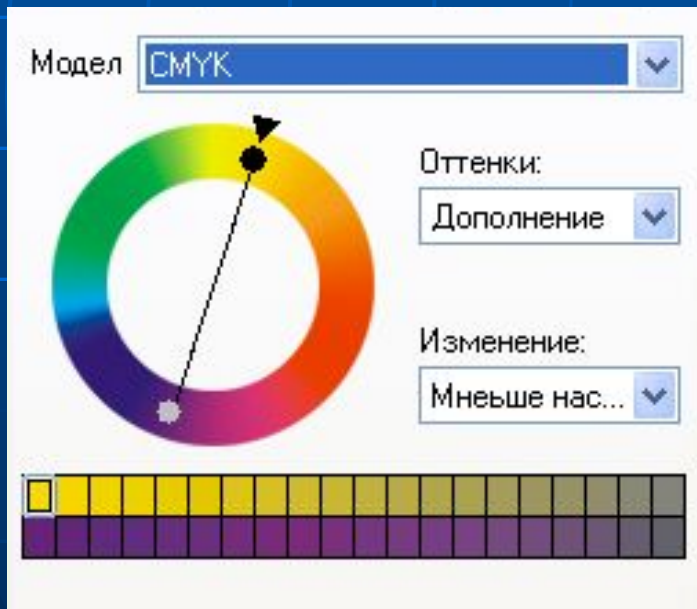
## Аналоговая цветовая схема

В аналоговой цветовой схеме используются два цвета, расположенных рядом (например, фиолетовый и сине-фиолетовый или фиолетовый и красно-фиолетовый). Один цвет используется как доминирующий, а другой является вспомогательным. В этой цветовой схеме больше оттенков по сравнению с монохроматической.



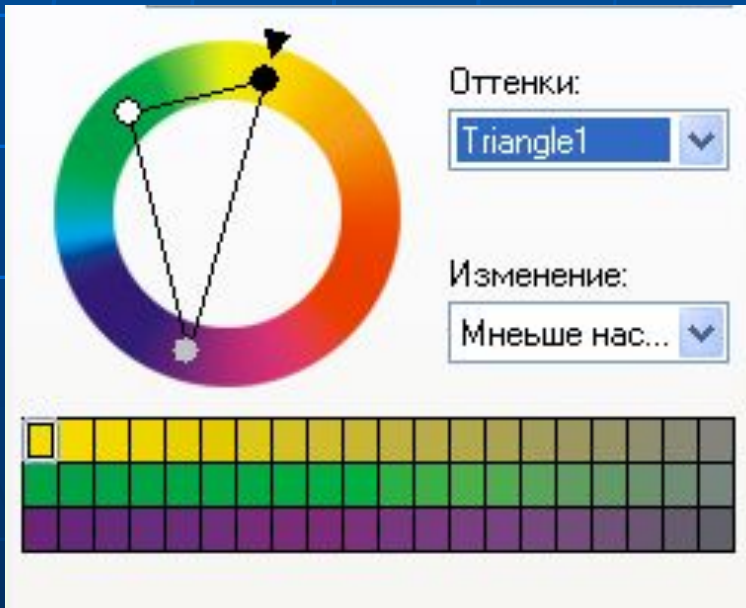
# Комплементарная или «контрастная» цветовая схема

Два цвета расположены друг против друга на цветовом круге (например, фиолетовый и желтый цвета). Получается наибольший цветовой контраст.



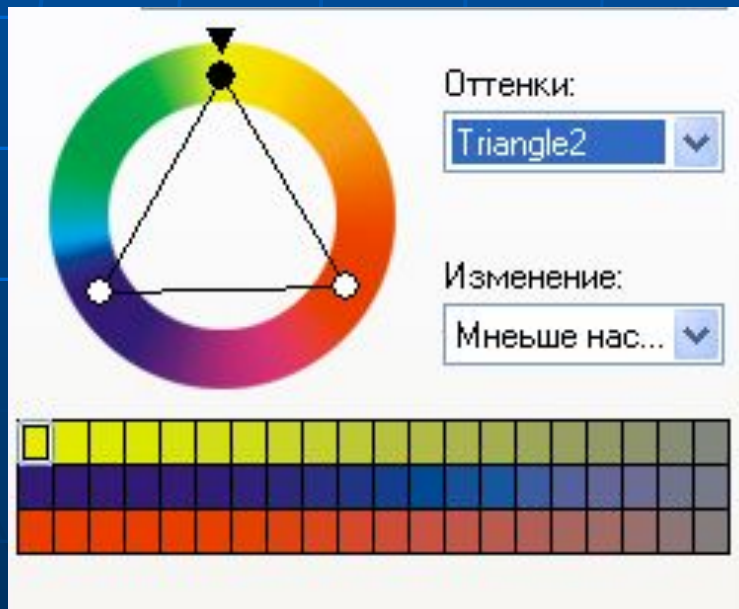
# Раздельная комплементарная цветовая схема

Эта схема является модификацией стандартной комплементарной схемы. В ней обычно варьируются противоположные цвета, подобно аналоговой цветовой схеме (например, желто-зеленый, желто-оранжевый и фиолетовый цвета).



## Цветовая схема триада

В данной схеме применяются три цвета, равноудаленных друг от друга на цветовом круге. Триада не такая контрастная, как комплементарная схема, но смотрится более сбалансированной и гармоничной.



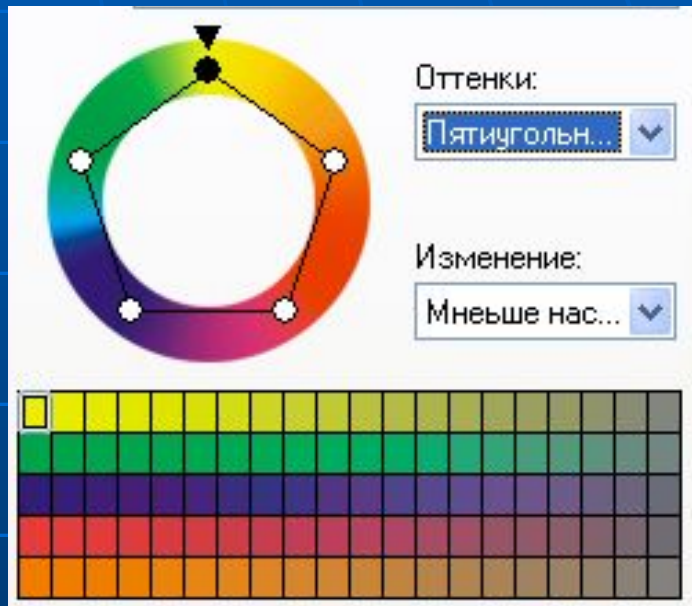
Существуют также более сложные и менее часто употребляемые цветовые схемы.



Оттенки:  
Прямоуголь... ▾

Изменение:  
Меньше нас... ▾

A color selection interface showing a circular color wheel with a rectangular shape overlaid. The shape has four vertices marked with white dots. Below the wheel is a grid of color swatches corresponding to the selected scheme.



Оттенки:  
Пятиугольн... ▾

Изменение:  
Меньше нас... ▾

A color selection interface showing a circular color wheel with a pentagonal shape overlaid. The shape has five vertices marked with white dots. Below the wheel is a grid of color swatches corresponding to the selected scheme.

