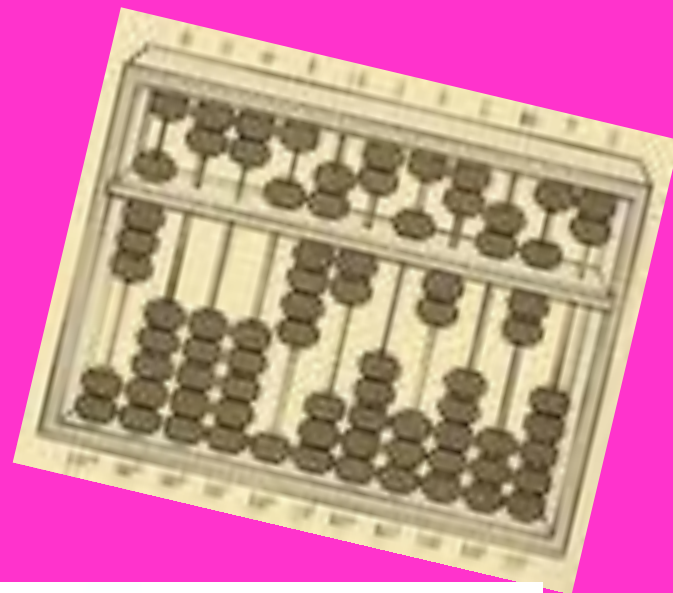
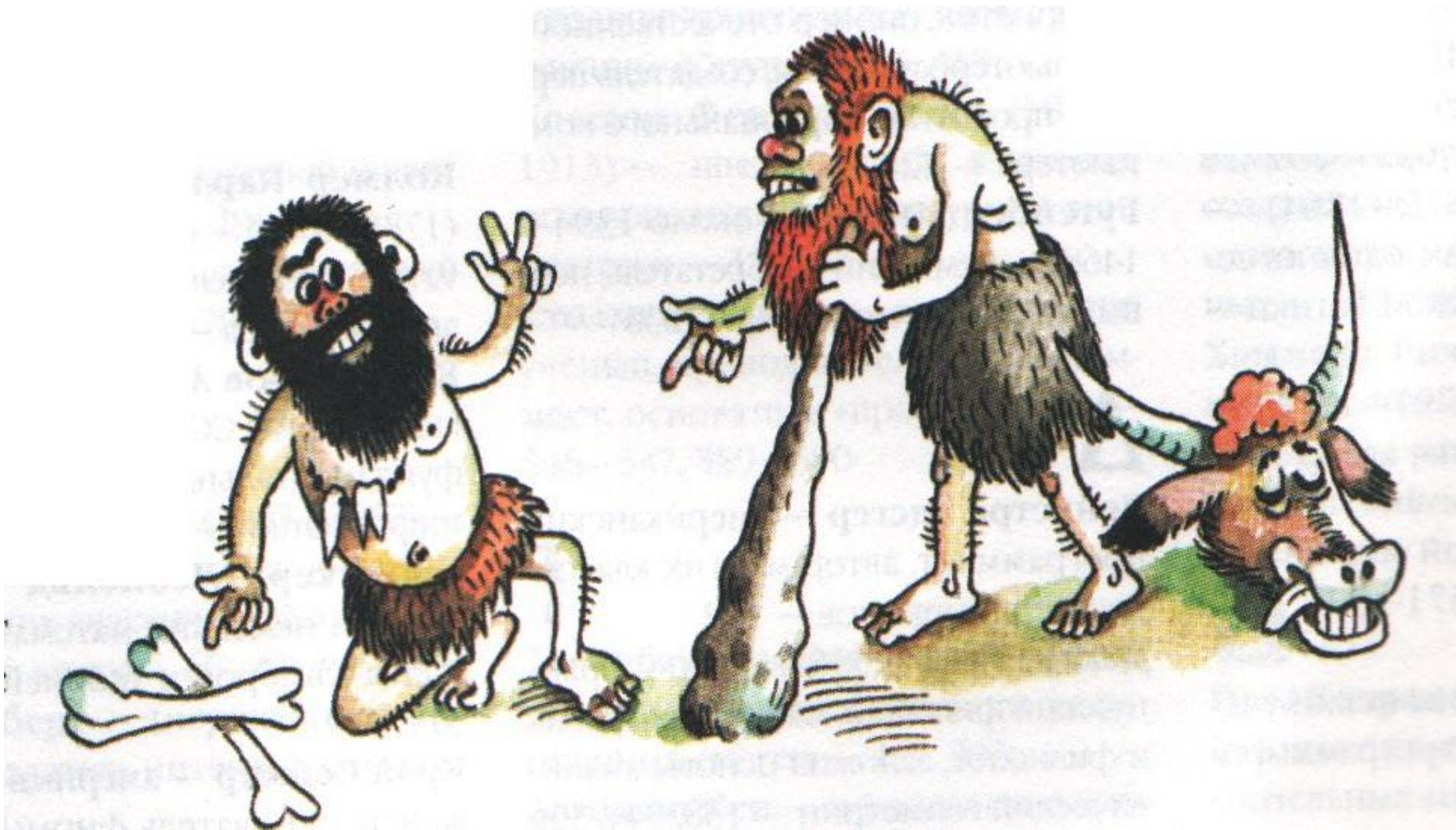


От первых счётных приборов до персональных компьютеров.



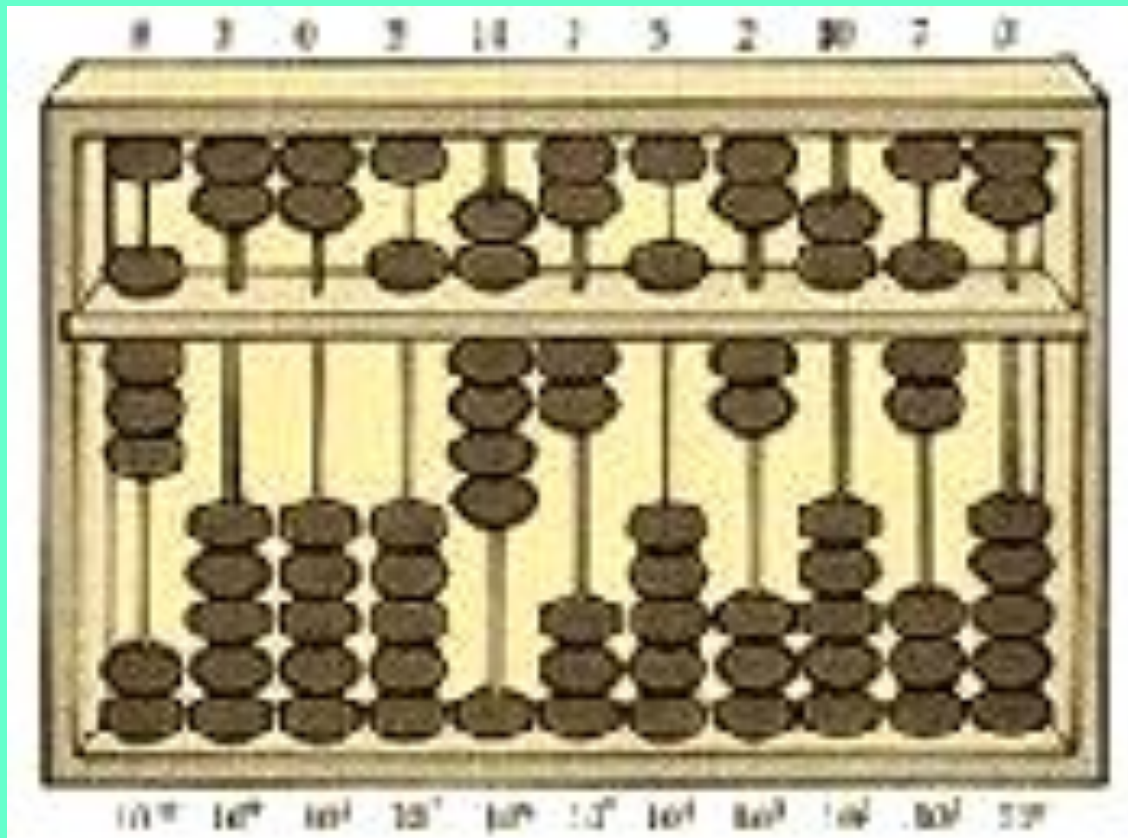
В начале своего развития люди использовали для счёта природный «калькулятор»-свои десять пальцев.



Аббак - первый вычислительный прибор, появился 2500 лет назад в Греции, позже в Риме.



У китайцев счёты назывались
суан-пан.



У японцев эти же счёты
назывались соробан.



Русские счёты появились в XVI веке, в отличие от аббака и соробана основаны на десятичной системе счисления.



И в наши дни **счёты** рано
списывать со счёта.



Логарифмическая линейка.

*Изобретена в 1632 году математиками
У.Отредом и Р.Деламейном.*

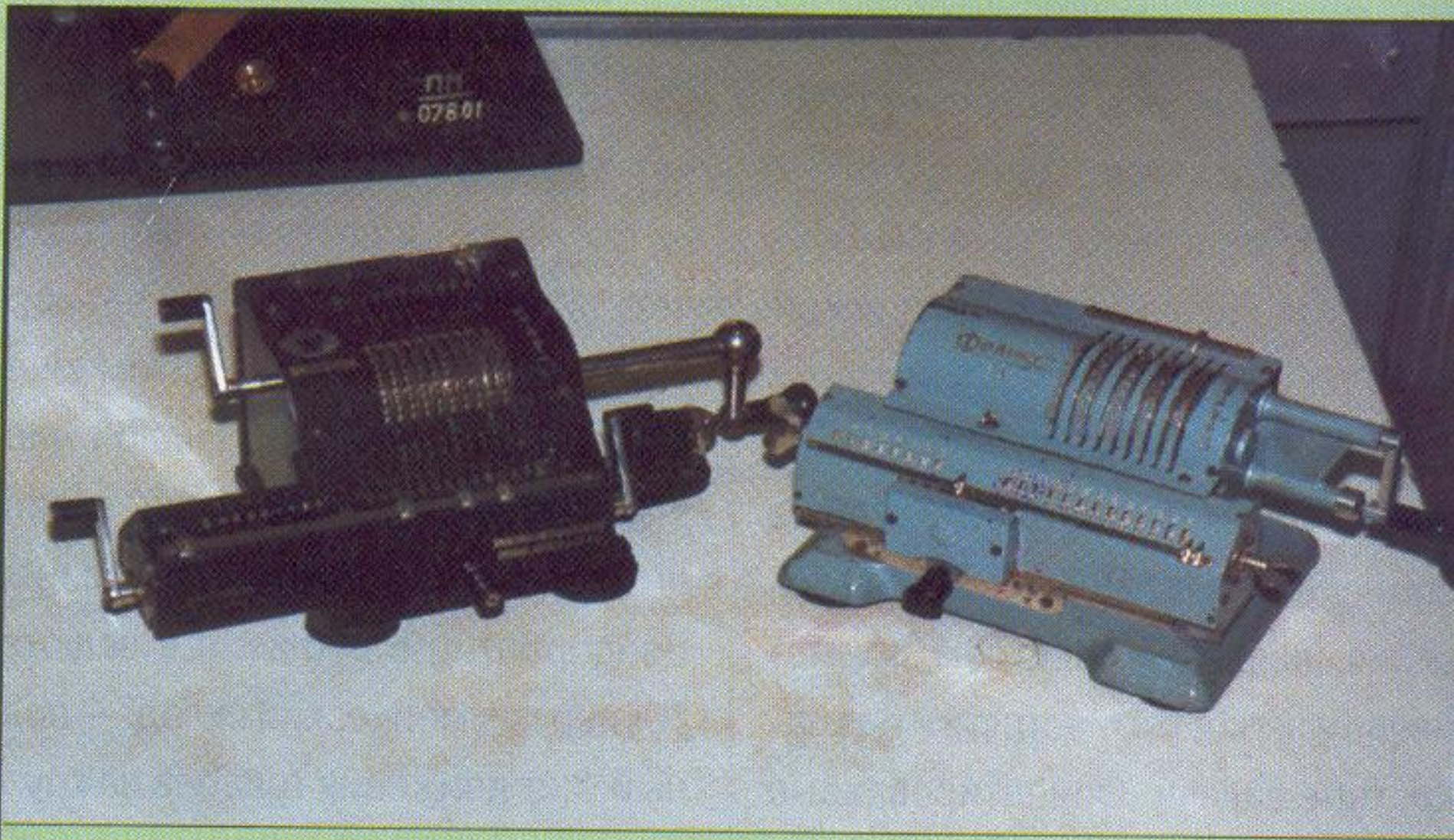


Логарифмический метод основан на аналоговом принципе, т.е. замене чисел длинами отрезков.

И в наше время находятся ярые поклонники логарифмического счёта. В музее университете штата Индиана собрано более 200 видов линеек.

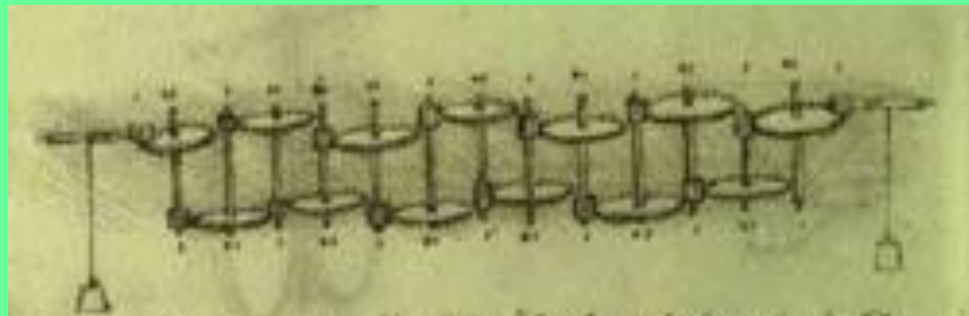


Арифмометры.

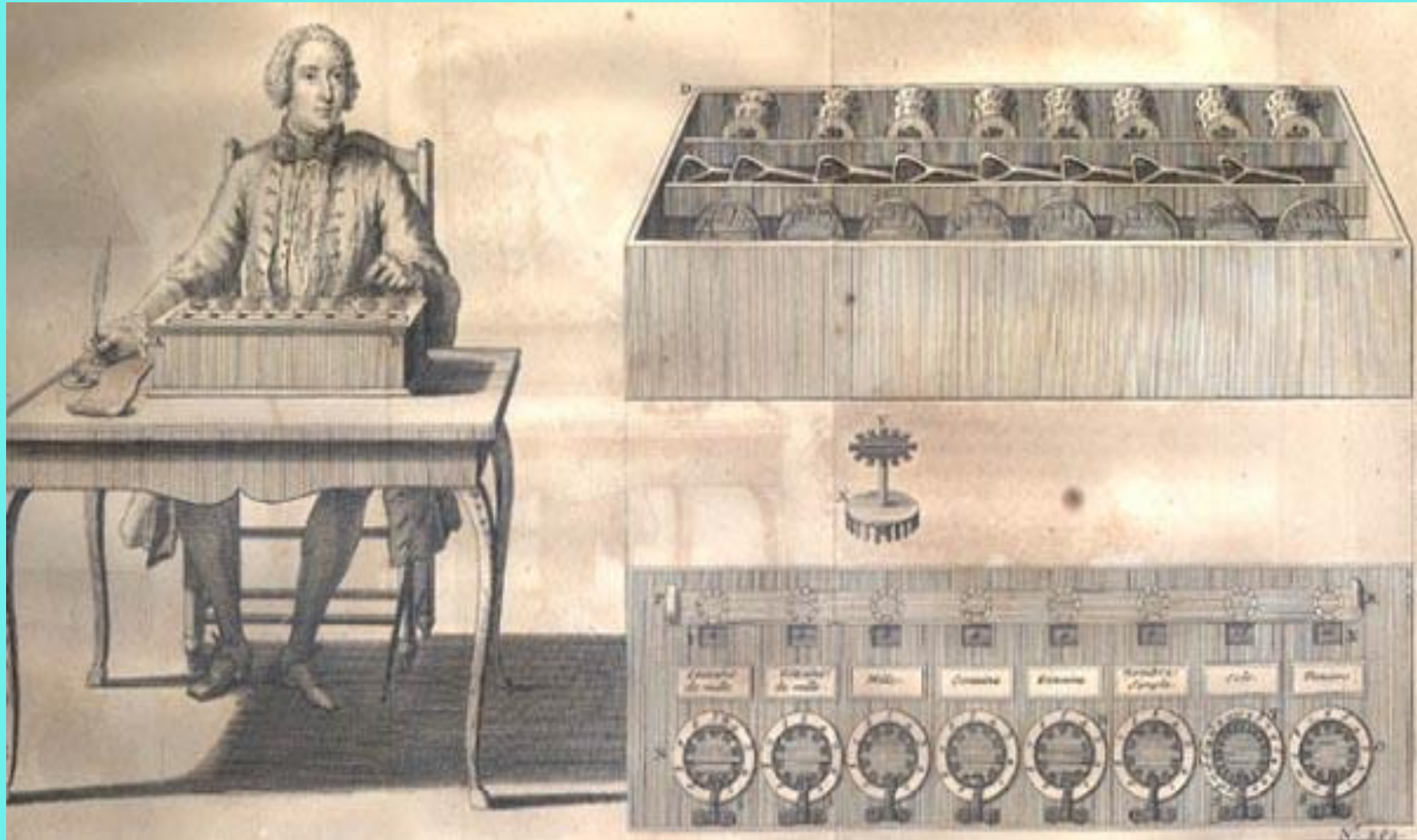


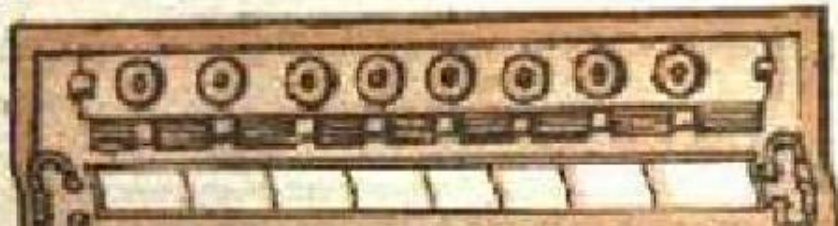
Арифмометр Однера.

«Суммирующая машина» Леонардо да Винчи (около 1500 года)



«Арифметическая машина» Блез Паскаля (1624 год)





- «Паскалина» была удобна и проста в работе.
- Для каждого разряда цифр имелись шестерни с зубьями.

Арифметическая машина Гана. (1773 год)



Арифмометр Томаса. (1820 год)

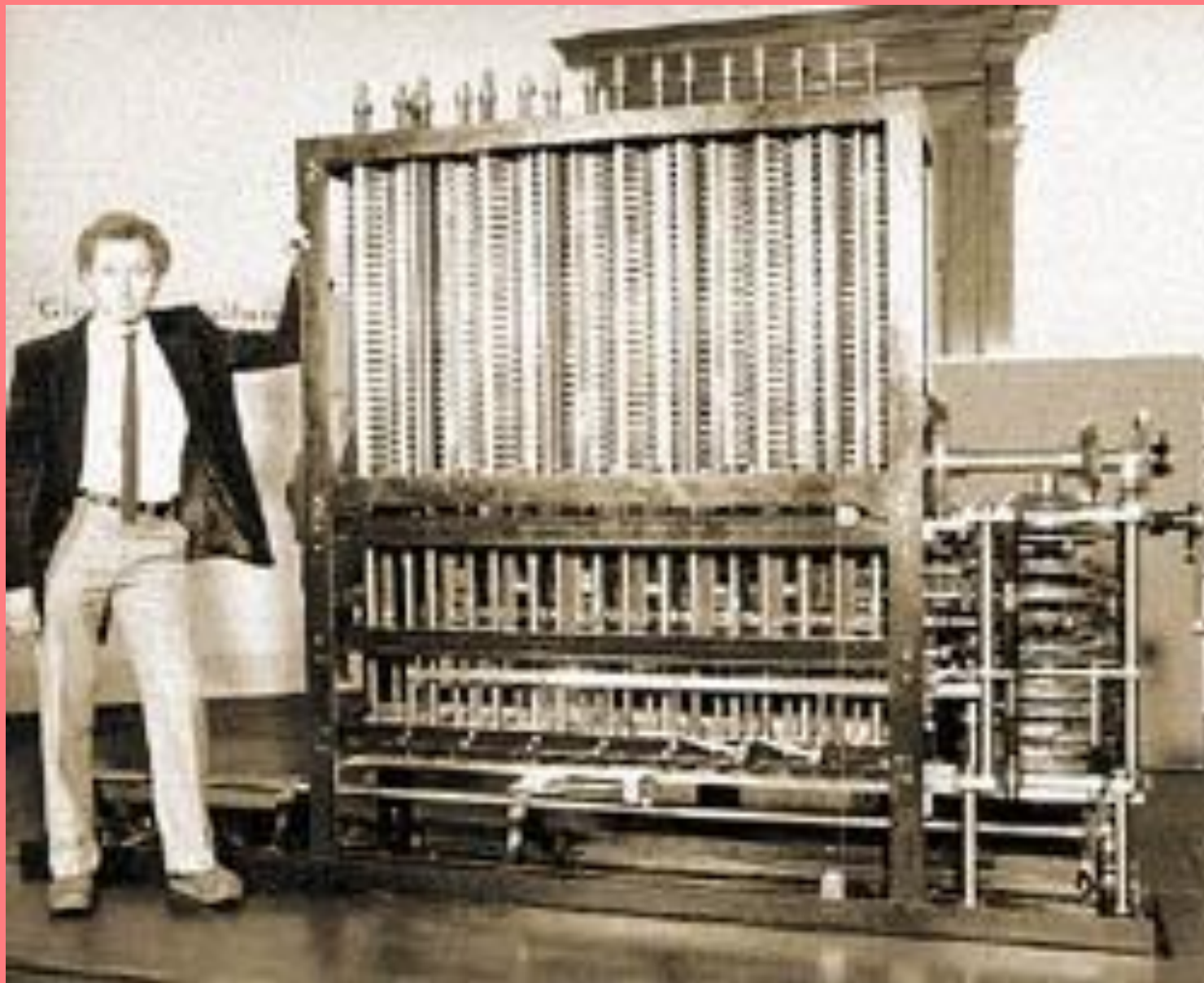


«Разностная машина» Бэббиджа. (1822 год)

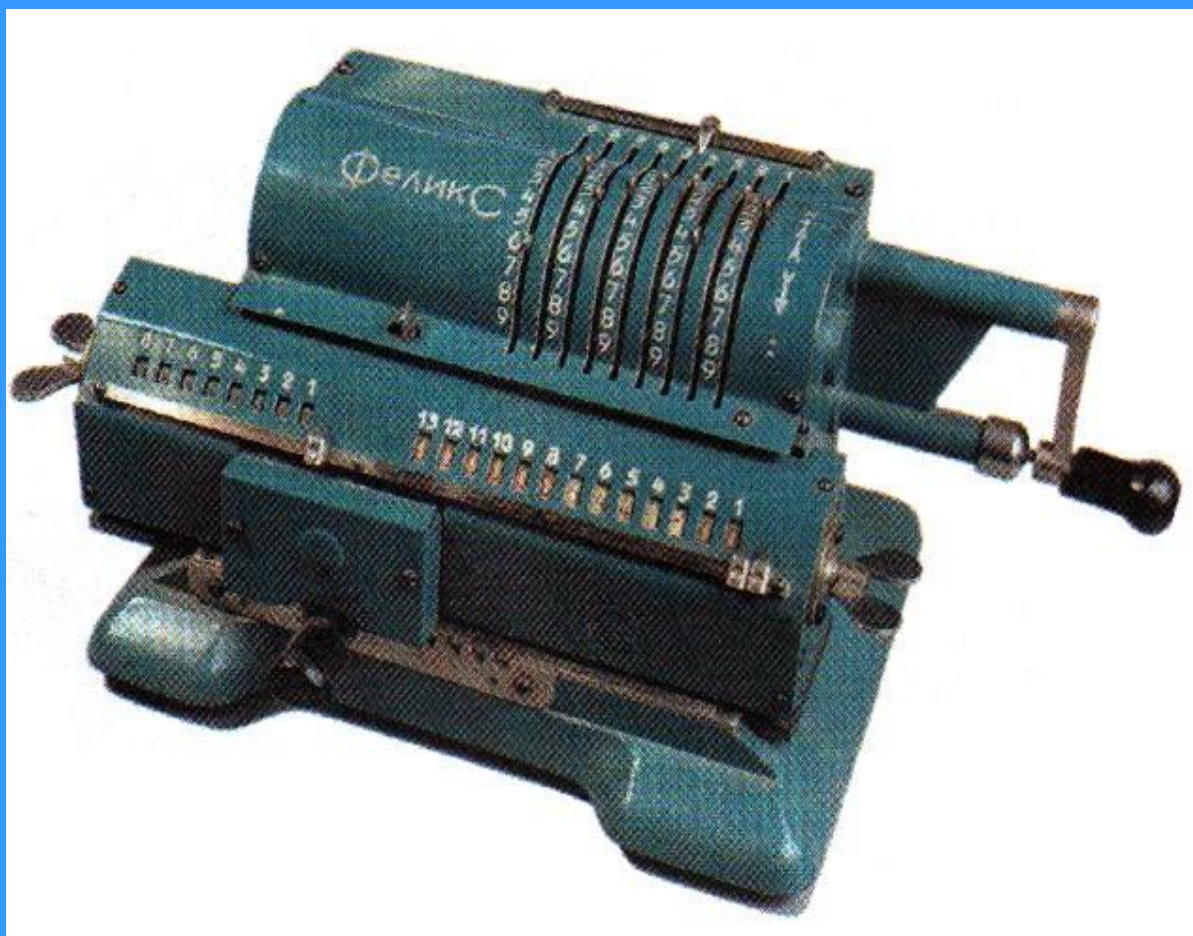
Работала на паровом двигателе.



Аналитическая машина Бэббиджа



Арифмометр Однера (1874 год)



ЭВМ. (1945 год)

Размеры: длина 20 метров, вес 5 тонн!!!!



Калькулятор.



Компьютеры.

Созданы десятки, сотни моделей ПК, отличающихся своими возможностями.



*Смартфон –интегрированный прибор:
сотовый телефон, видеотелефон,
органайзер и фотокамера,web-телевизор.*



Ноутбук- портативный,
переносной компьютер.



Где используются компьютерные технологии:

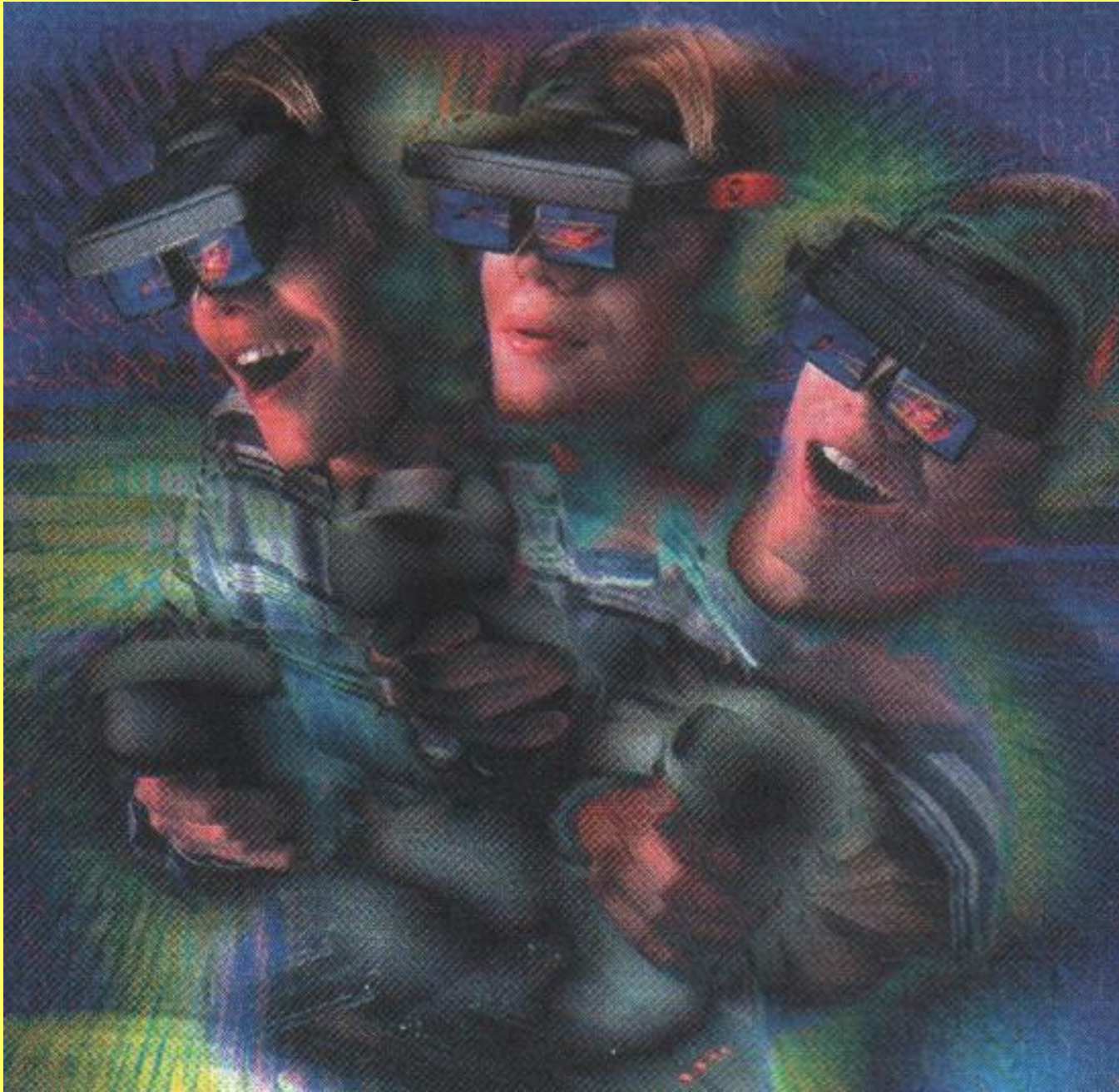
- *-образование*
- *-медицина*
- *-промышленное строительство*
- *-компьютерное книгопечатание*
- *-цифровая фото и видео продукция*
- *-компьютерное моделирование*
- *-экспериментальные системы*
- *-нанотехнологии*

Угроза компьютеров.



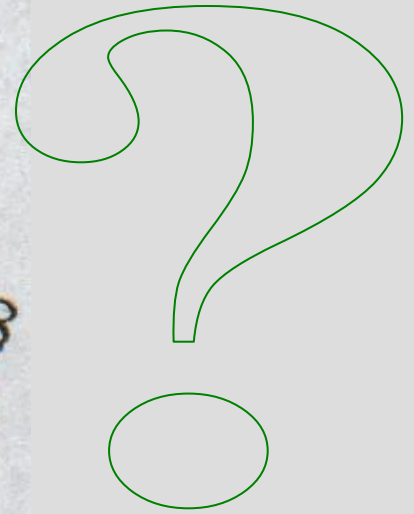
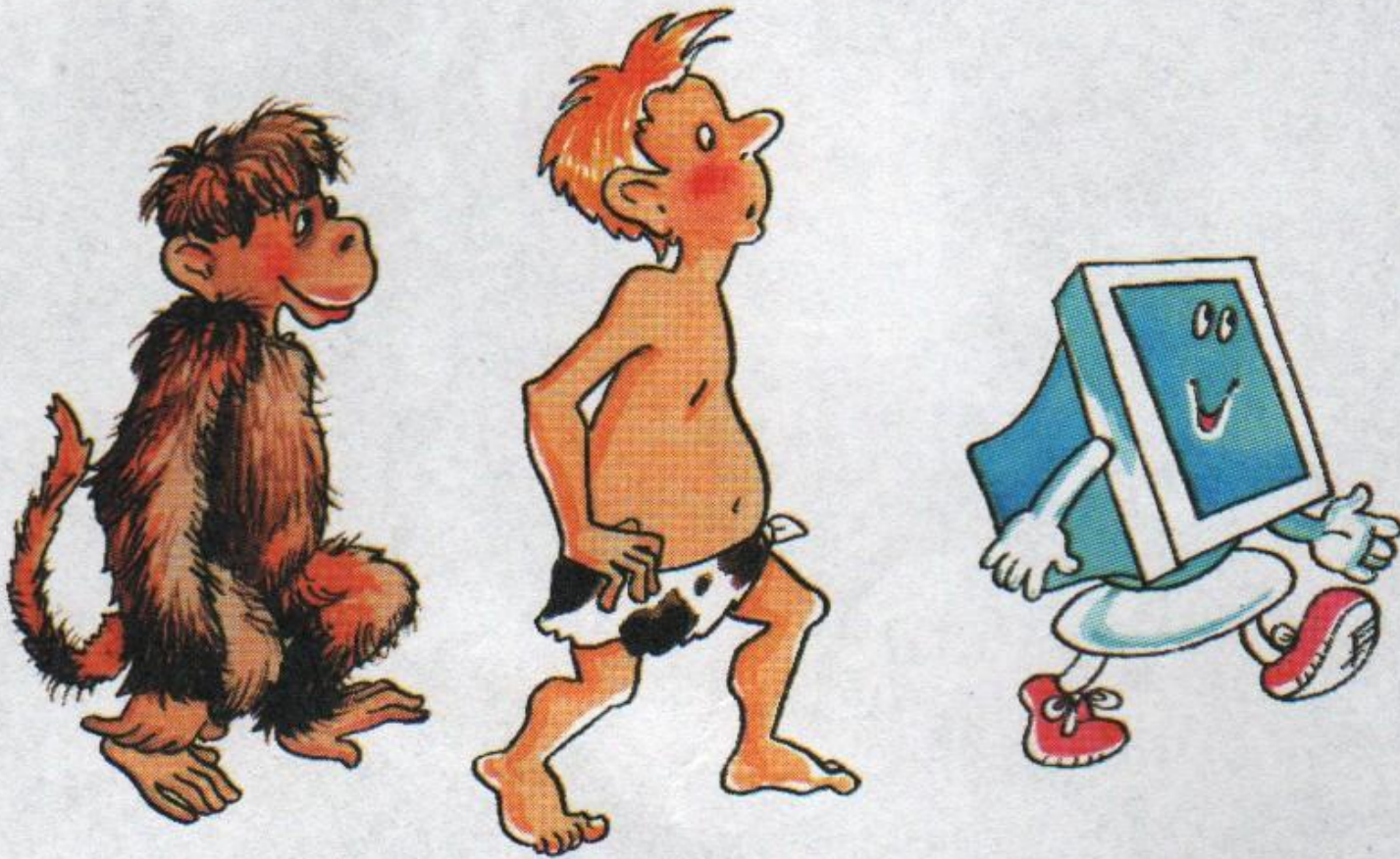
- *Ухудшение зрения*
- *Развитие скалеоза*
- *Игромания*
- *Web-зависимость*

«Виртуальный обман»





Человечество на пути развития
интеллектуального прогресса.
Что же будет дальше???



Конец.

