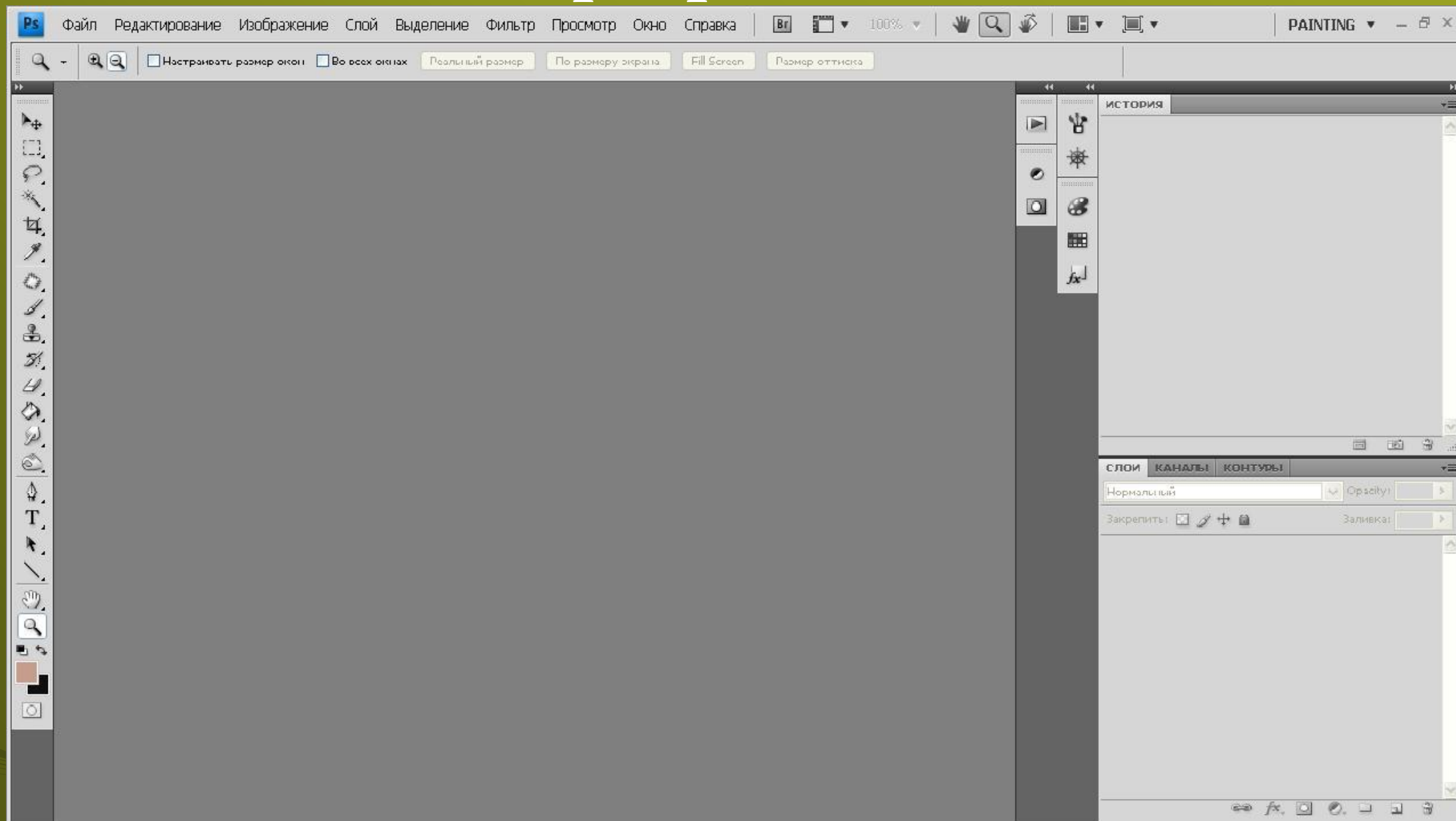
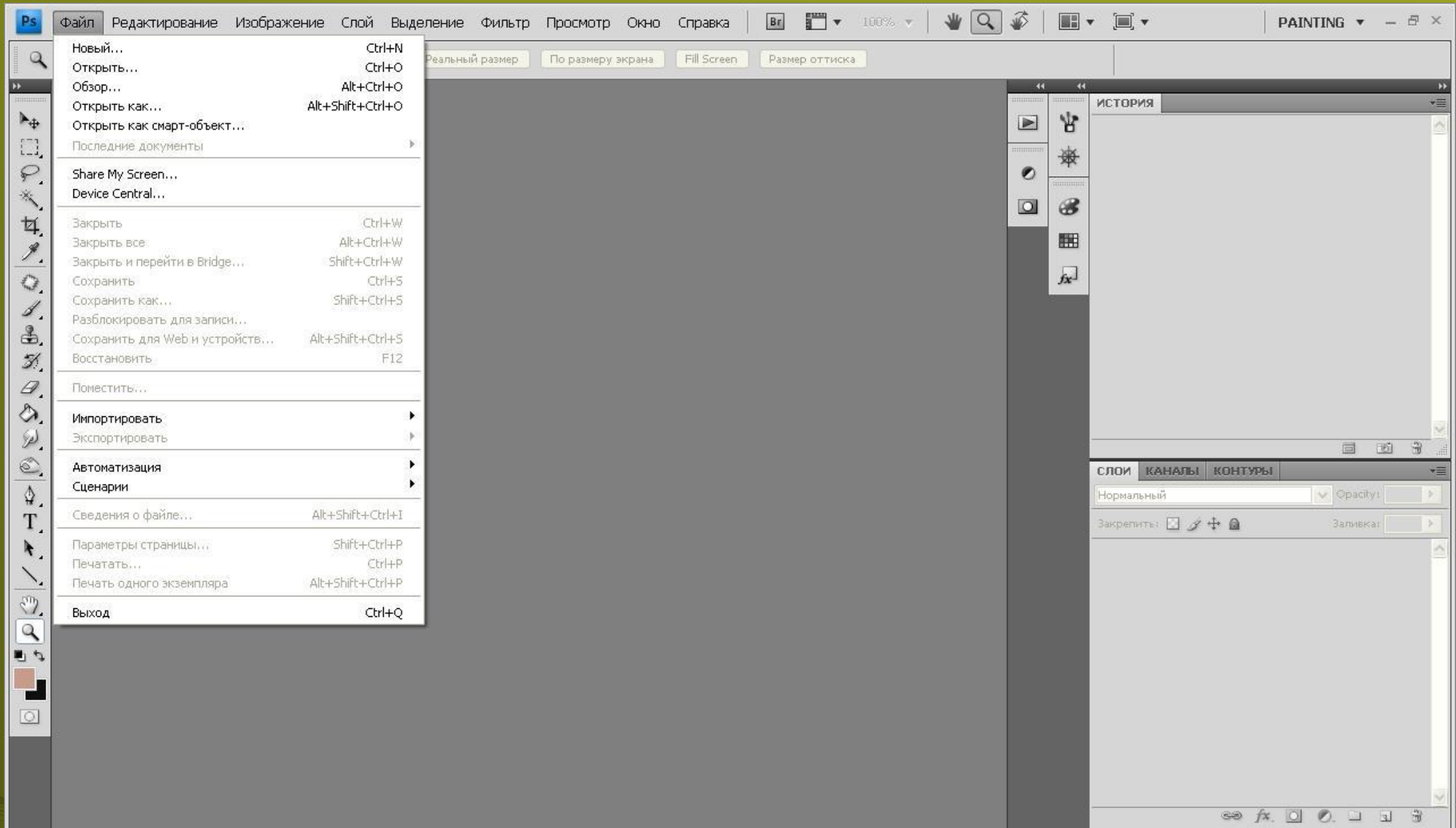


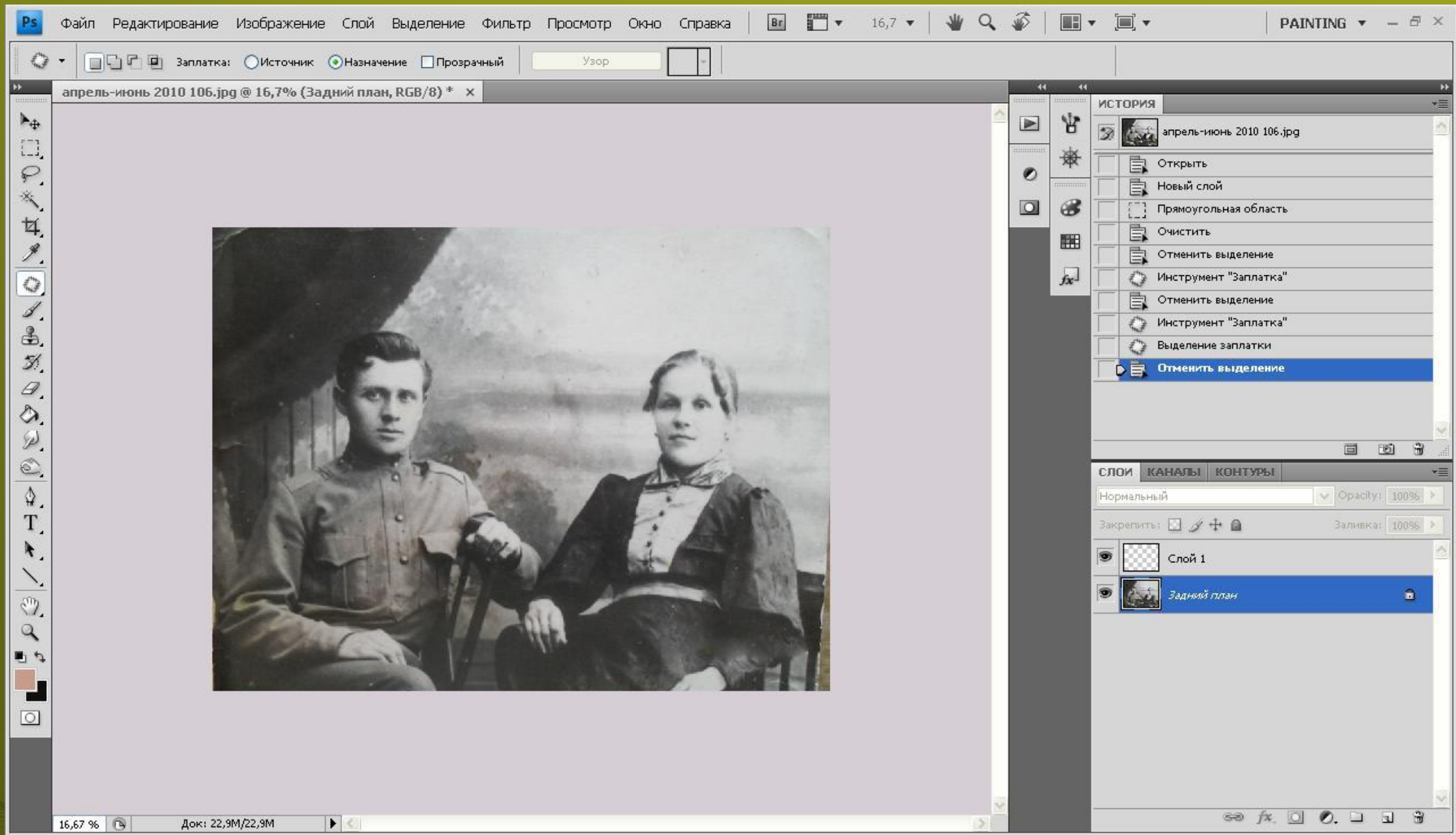
Adobe Photoshop

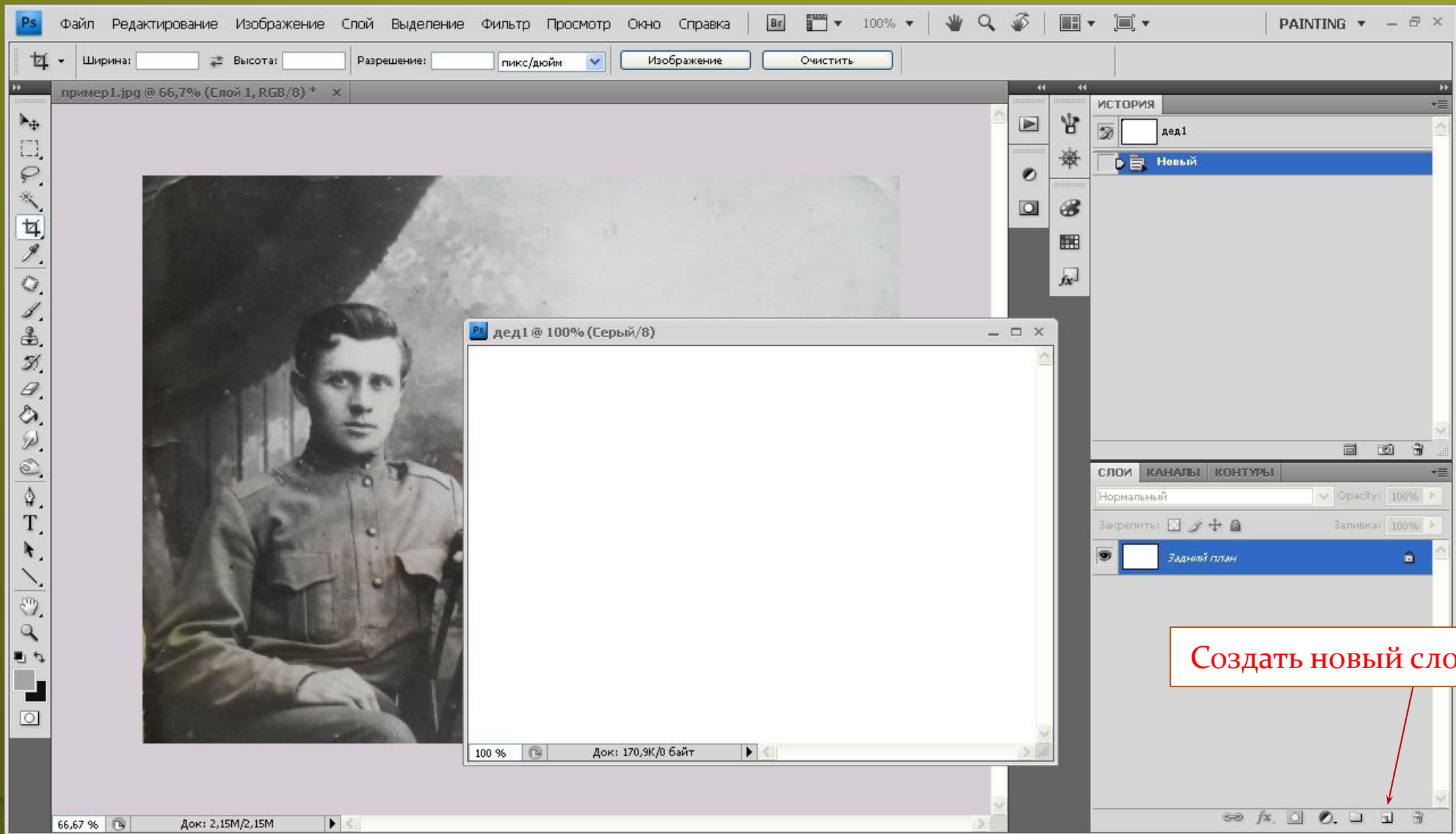
ГРАФИЧЕСКИЙ РЕДАКТОР

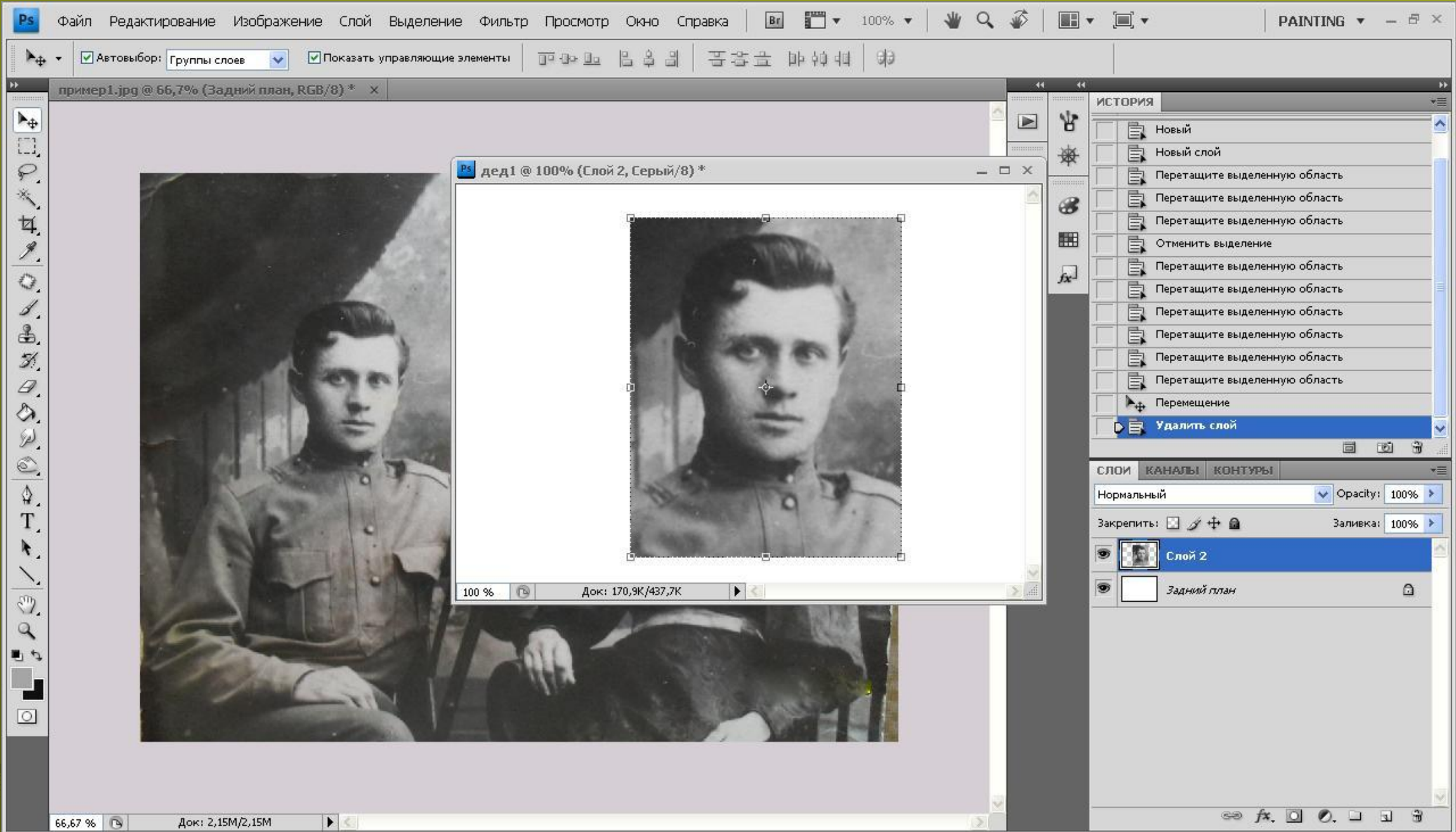
Так выглядит окно программы







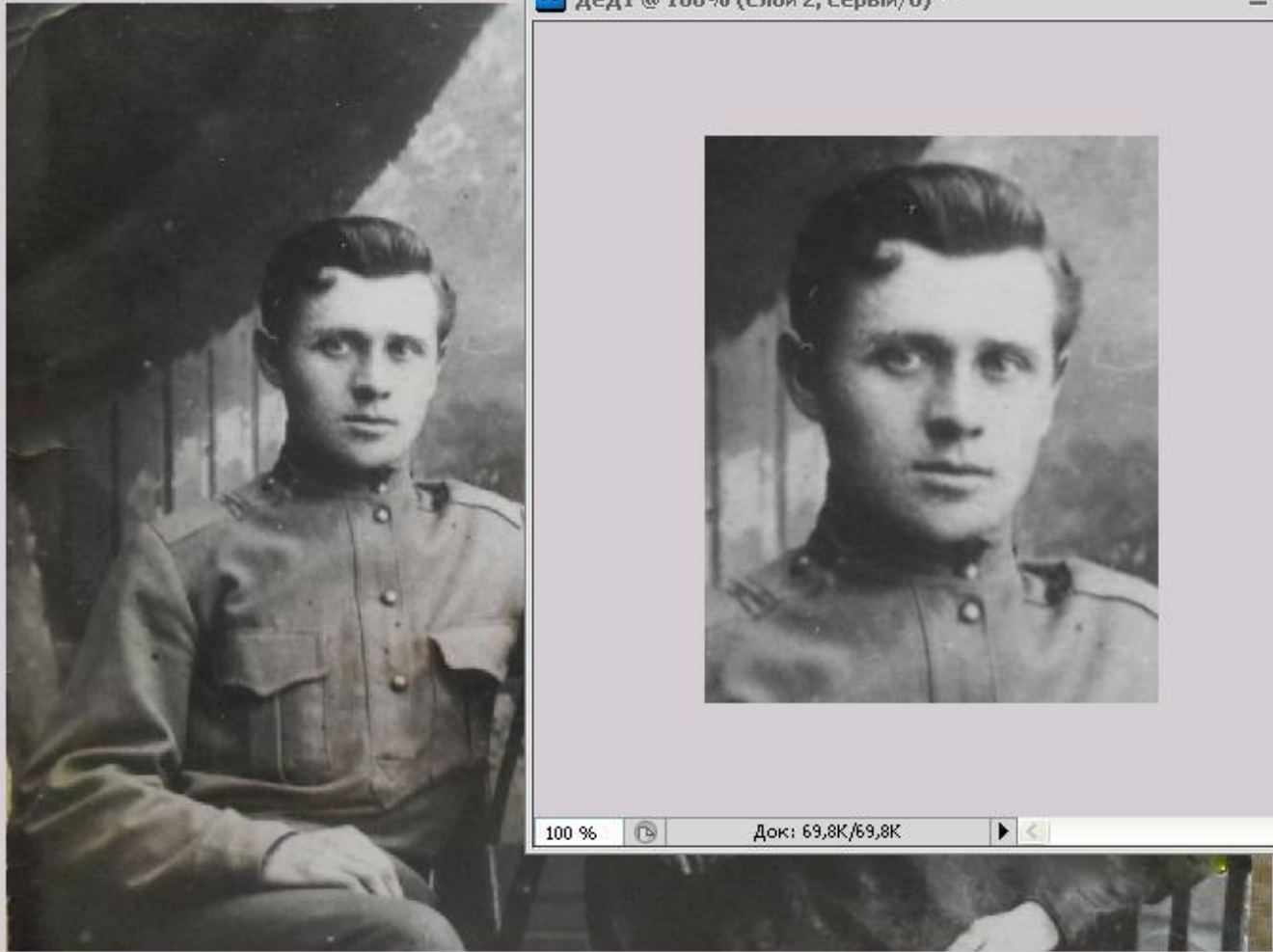




Ширина: Высота: Разрешение: пикс/дюйм

Изображение Очистить

пример1.jpg @ 66,7% (Задний план, RGB/8) * x



Ps дед1 @ 100% (Слой 2, Серый/8) *

100 % Док: 69,8К/69,8К

ИСТОРИЯ

- Новый слой
- Перетащите выделенную область
- Перетащите выделенную область
- Перетащите выделенную область
- Отменить выделение
- Перетащите выделенную область
- Перетащите выделенную область
- Перетащите выделенную область
- Перетащите выделенную область
- Перетащите выделенную область
- Перетащите выделенную область
- Перемещение
- Удалить слой
- Кадрировать**

СЛОИ

Нормальный Opacity: 100%

Закрепить: Заливка: 100%

- Слой 2**
- Задний план

