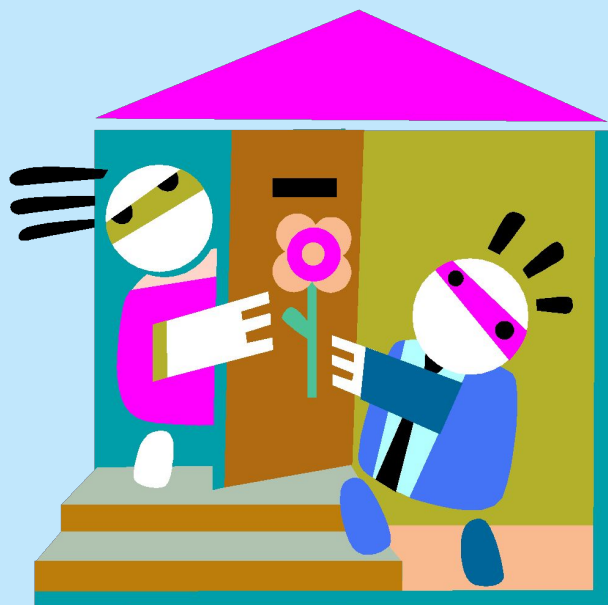




ОТНОШЕНИЯ между ПОНЯТИЯМИ

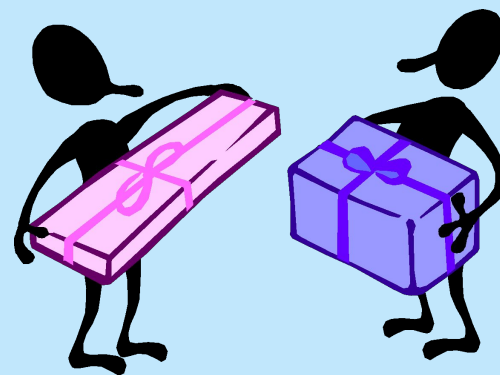
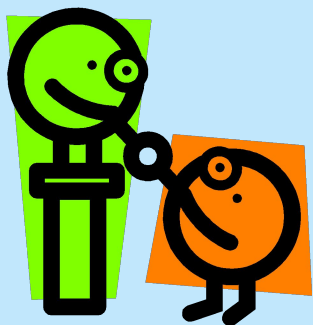




Сравнение объектов

Реальные объекты сравниваются по размерам, цвету, форме и т.д.

Отношения между реальными объектами описываются словами: больше – меньше; длиннее – короче; ближе – дальше; выше – ниже; брат – сестра и т.д.





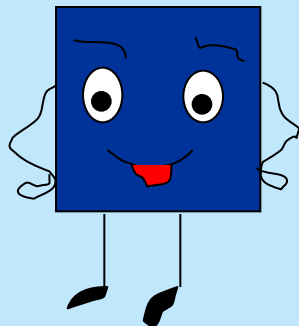
Сравнение понятий

Понятия – это наши представления, наши мысли об объектах.

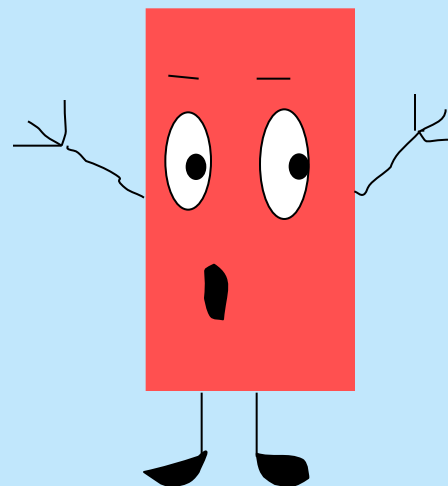
При сравнении понятий **сравниваются** их **содержания** и их **объемы**.

Пример:


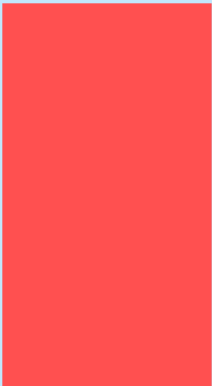
Квадрат



Прямоугольник

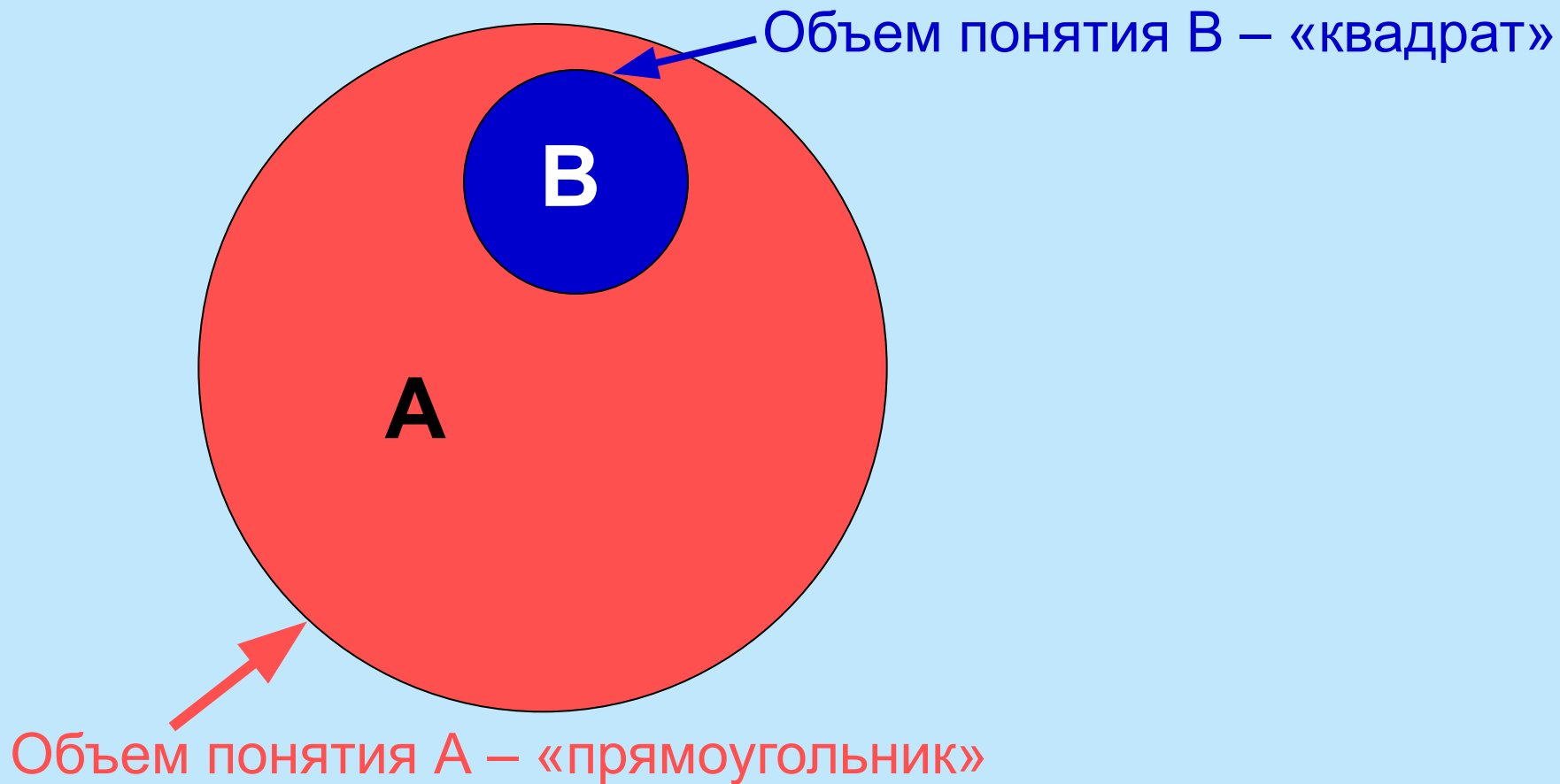




Понятие	Содержание
<p data-bbox="108 391 369 454">Квадрат</p> 	<ul data-bbox="987 344 1673 579" style="list-style-type: none">•Четырехугольник•Все углы прямые•<i>Все стороны равны</i>
<p data-bbox="108 758 606 821">Прямоугольник</p> 	<ul data-bbox="987 743 1769 1136" style="list-style-type: none">•Четырехугольник•Все углы прямые•<i>Длины противоположных сторон попарно равны</i>

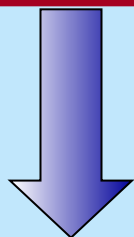


Круги Эйлера

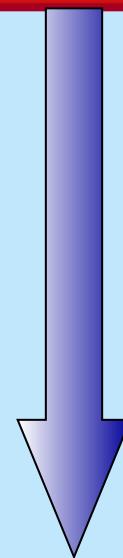




Понятия



Несравнимые



Сравнимые



Несравнимые понятия

Далекие друг от друга по своему содержанию понятия, не имеющие общих признаков

Примеры:

- Романс и кирпич
- Компьютер и молоко
- Карандаш и ледник





Сравнимые понятия

Совместимые

(объемы этих понятий совпадают полностью или частично)

Тождество

Пересечение

Подчинение

Несовместимые

(объемы этих понятий не совпадают ни по одному элементу)

Соподчинение

Противоположность

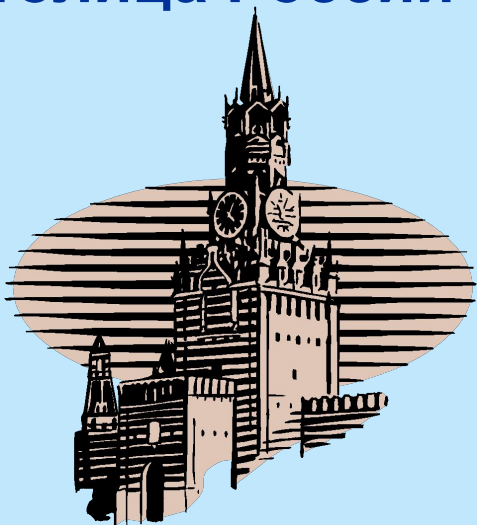
Противоречие



Тождество -

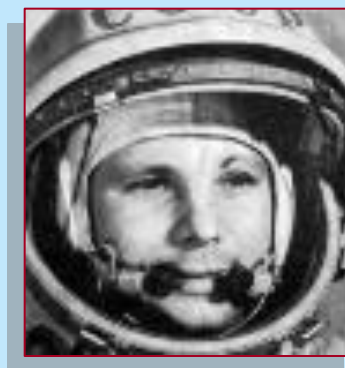
это отношение между понятиями, у которых *объемы совпадают*, т.е. *объем одного понятия равен объему другого*.

Столица России (A)



Москва (B)

Первый космонавт (A)



Ю. Гагарин (B)

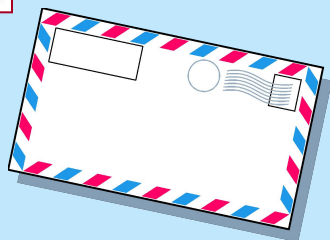
$A = B$



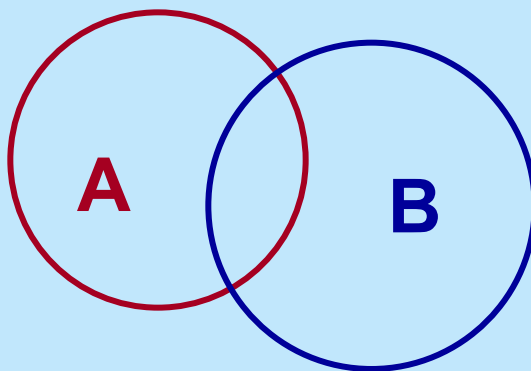
Пересечение -

это отношение между понятиями, у которых *объемы совпадают частично*, т.е. содержат общие элементы.

Электронное письмо (А)



Письмо на русском языке (В)



Школьница (А)



Спортсменка (В)



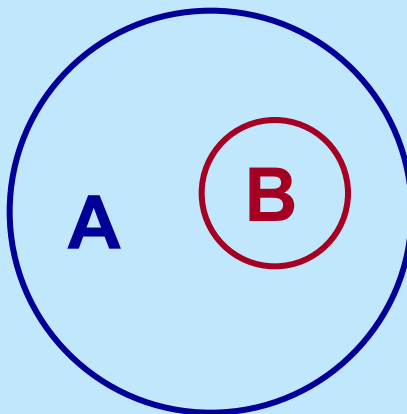
Подчинение -

отношение между понятиями, когда объем одного из них *полностью* входит в объем другого, но не исчерпывает его.

Устройство ввода (А)

Хищник (А)

Клавиатура (В)



Лев (В)





Соподчинение -

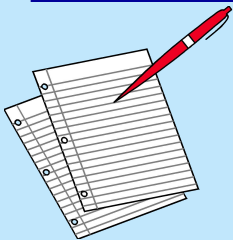
отношение между несколькими понятиями, объемы которых *не пересекаются*, но которые *принадлежат* некоторому *более общему* (родовому) понятию.

Носитель информации (A)

Береста (B)



Бумага (C)



Магнитный диск (D)

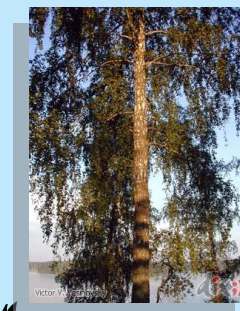


Дерево (A)

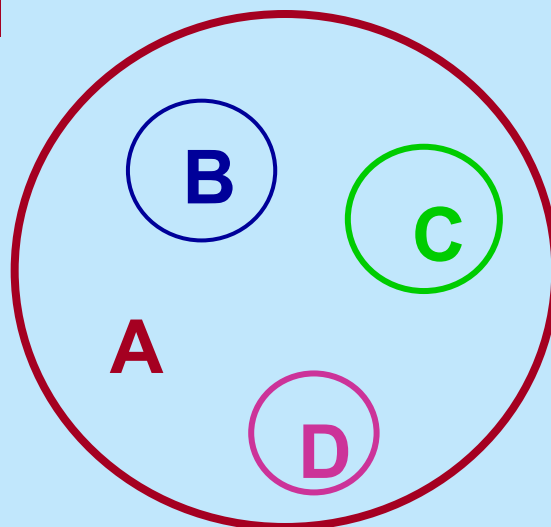
Ель (B)



Береза (C)



Пальма (D)





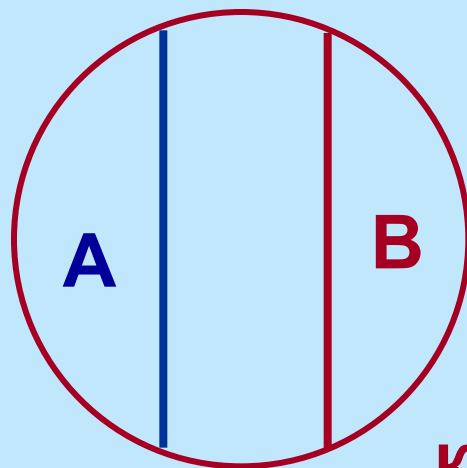
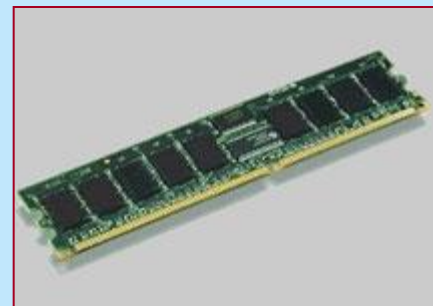
Противоположность -

объемы двух понятий *разделены* объемом *некоторого третьего понятия.*

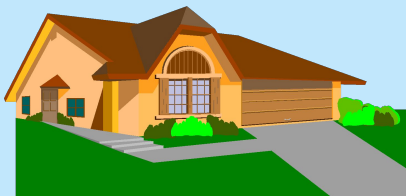
Большой дом (A)



Компьютер с большой памятью (A)



Маленький дом (B)



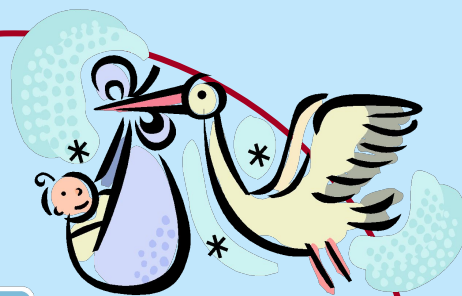
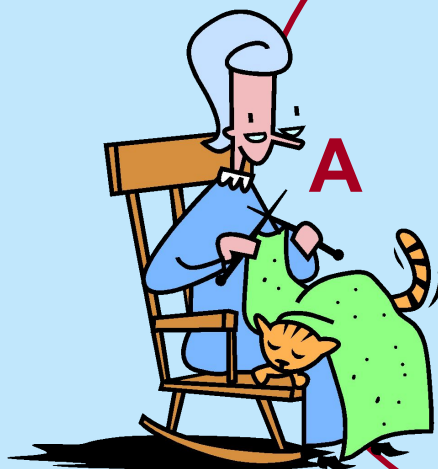
Компьютер с маленькой памятью (B)



Противоречие -

отношение, при котором между двумя понятиями нет третьего.

Старый человек (А)



Нестарый человек (В)



Самое главное

- Реальные объекты сравнивают по размеру, цвету, форме и т.д.
- При сравнении понятий сравнивают их содержания и их объемы.
- Сравнимые понятия могут находиться в отношениях тождества, пересечения, подчинения, соподчинения, противоположности и противоречия.



Давайте обсудим

1. На основании каких признаков мы сравниваем реальные объекты?
2. Какими словами выражаются отношения между объектами реальной действительности?
3. С помощью чего удобно представлять отношения между понятиями?
4. Какие понятия считаются несравнимыми?
5. Приведите примеры понятий с различными отношениями.