

# PC Computers

## Обеспечивающая часть АСУ

Выполнила ст. гр. АС-13  
Джемакулова З.Б.

RS

Организационная структура АСУ состоит из функциональной и обеспечивающей части.



PS

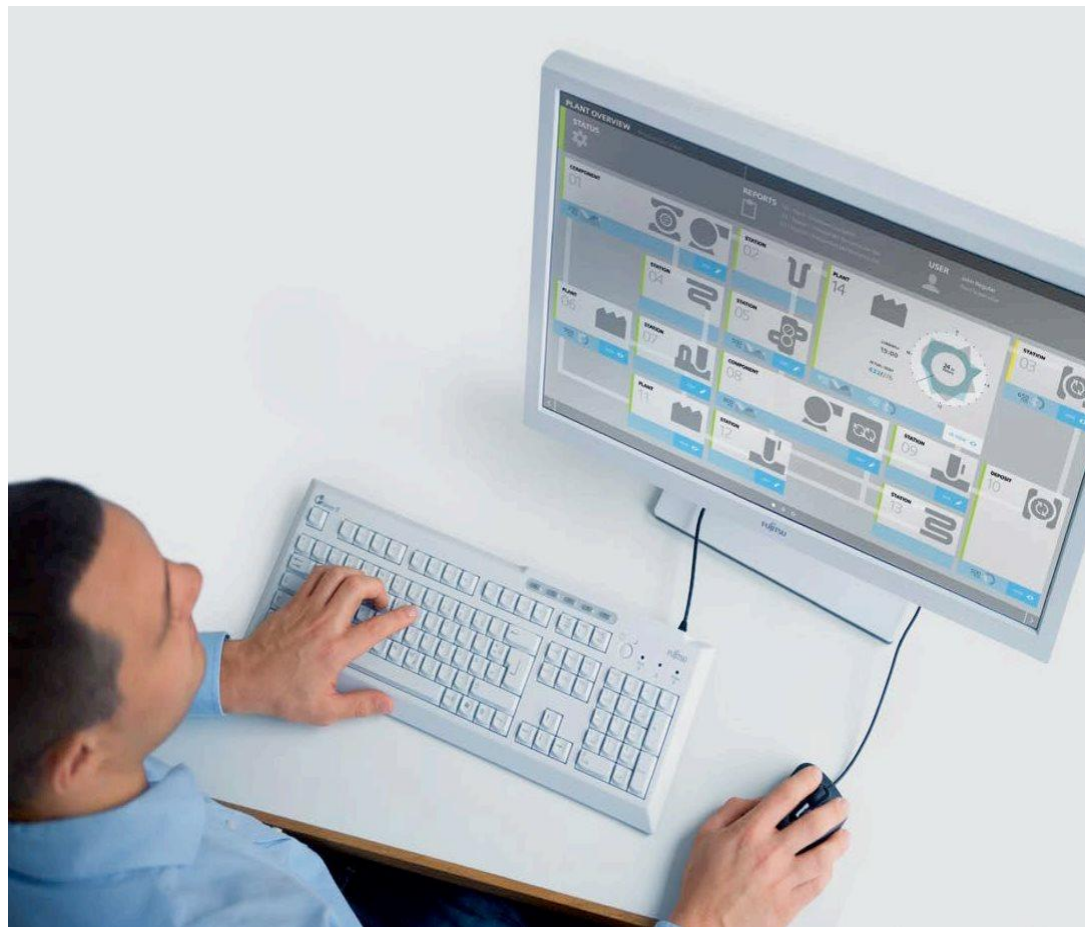
Обеспечивающая часть АСУ состоит из видов обеспечения:

- Математического
- Программного
- Технического
- Лингвистического
- Информационного
- Эргономического
- Правового



PS

**Математическое обеспечение** – это модели, методы, алгоритмы обоснования решения задач и выполнение информационных процессов.





**Программное обеспечение** – это совокупность программ на носителях данных и программных документах, которые предназначены для отладки, функционирования и проверки работоспособности автоматизированной системы.

PS

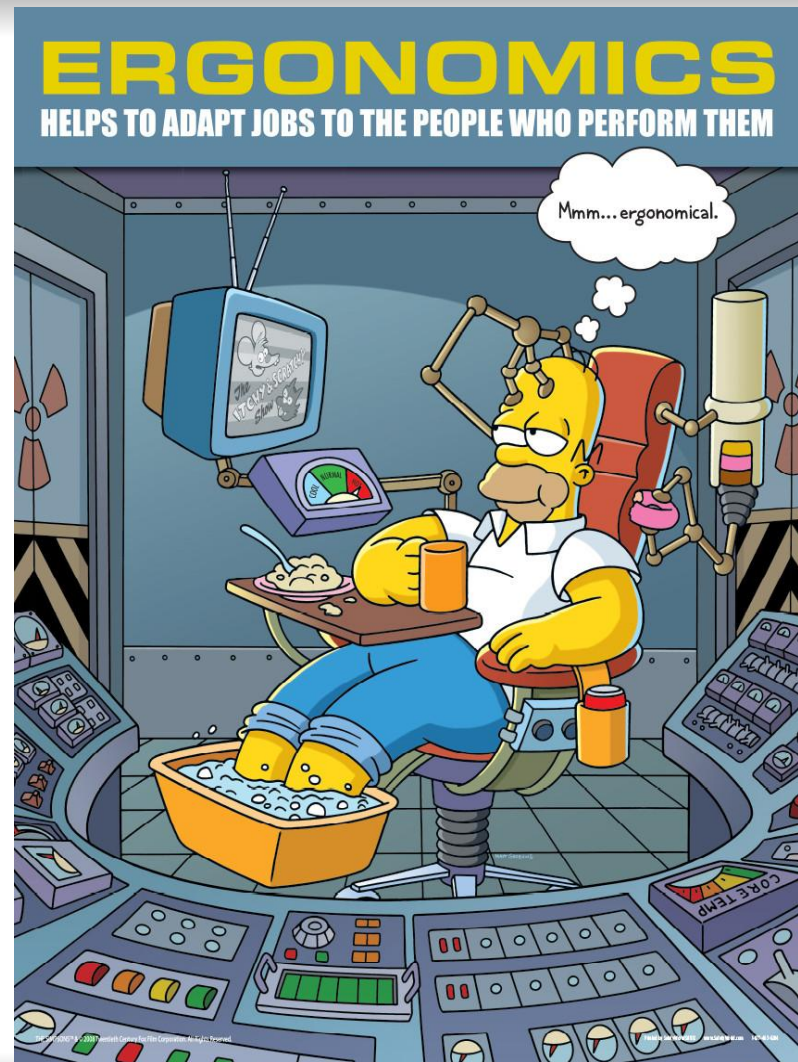
**Техническое обеспечение АСУ** представляет собой комплекс технических средств, осуществляющих регистрацию, сбор, передачу, обработку, отображение, защиту, хранение информации, а также средства оргтехники и устройства управления. В составе технических средств рассматриваются:



- ✓ технические средства АСОИУ;
- ✓ методические материалы по выбору состава, структуры комплекса технических средств, режима их эксплуатации;
- ✓ технический персонал по обслуживанию техники.

PS

Эргономическое обеспечение АС – это совокупность реализованных решений в АС по согласованию психологических, психофизиологических, антропометрических, физиологических характеристик и возможностей пользователей автоматизированной системы с характеристиками АСУ и параметрами среды на рабочих местах.



PS

### ***Лингвистическое обеспечение***

представляет совокупность языковых средств, предназначенных для облегчения общения пользователей с автоматизированной системой. В состав лингвистического обеспечения входят:



- ✓ языки описания, управления и манипулирования данными в различных СУБД;
- ✓ диалоговые системы взаимодействия пользователя с ЭВМ;
- ✓ языковые средства систем автоматизации проектирования АСУ;
- ✓ группы терминов и определений, используемых в процессе проектирования, внедрения и эксплуатации системы (профессиональная терминология).



IS

Информационное обеспечение – это совокупность форм документов, классификаторов, нормативной базы и реализованных решений по объёмам и формам существования информации применяемой в автоматизированной системе при её функционировании.



IS

Организационное обеспечение – документы, устанавливающие организационную структуру, права и обязанности пользователей и эксплуатационного персонала АС в условиях функционирования, проверки и обеспечения работоспособности АС.



PS

Методическое обеспечение АС – это совокупность документов описывающих технологию функционирования АС, методы выбора и применения пользователями технологических приёмов для получения конкретных результатов при функционировании АС



rs

Правовое обеспечение представляет собой совокупность норм, прав и должностных обязанностей, выраженных в нормативных актах, устанавливающих и закрепляющих:

- ✓ цели, функции и структуры элементов АСУ;
- ✓ порядок их создания, внедрения и функционирования.



