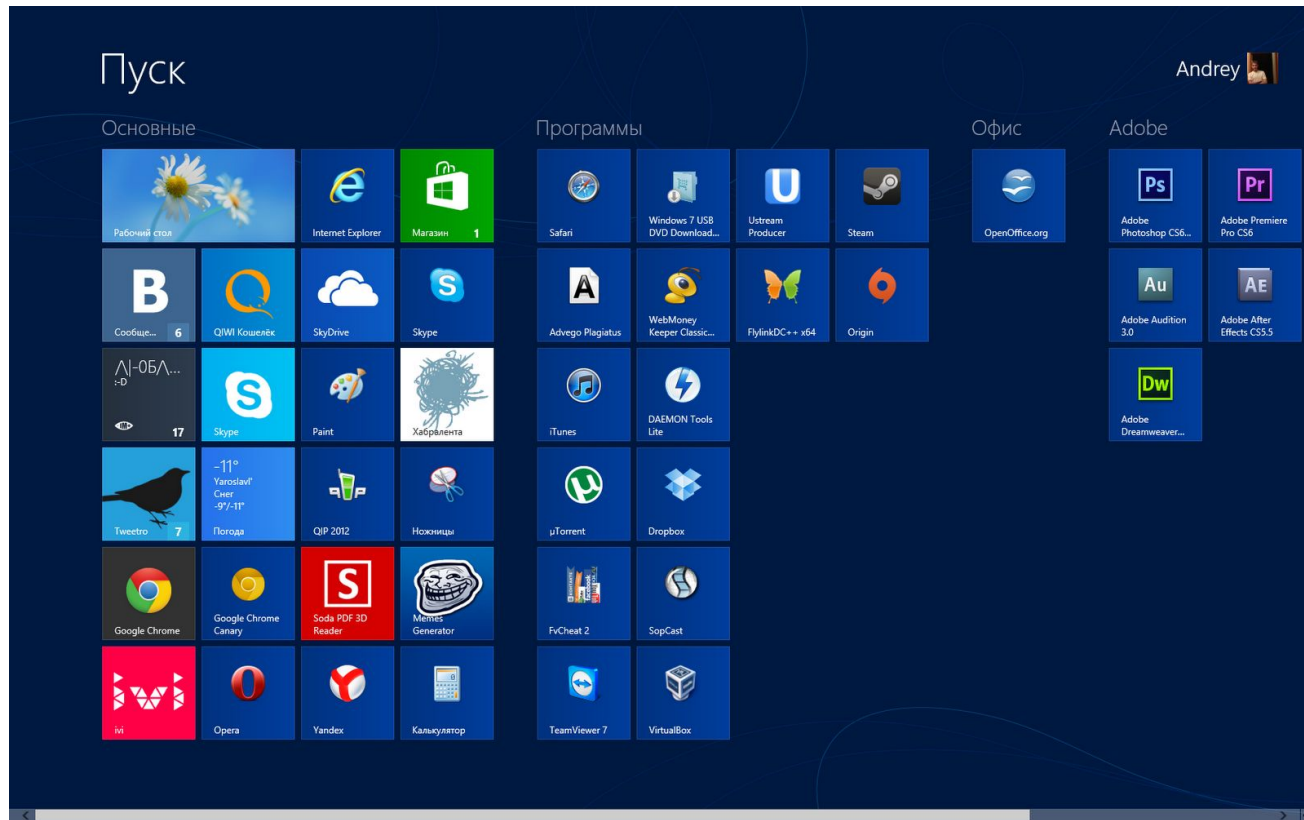


Пользовательский интерфейс.

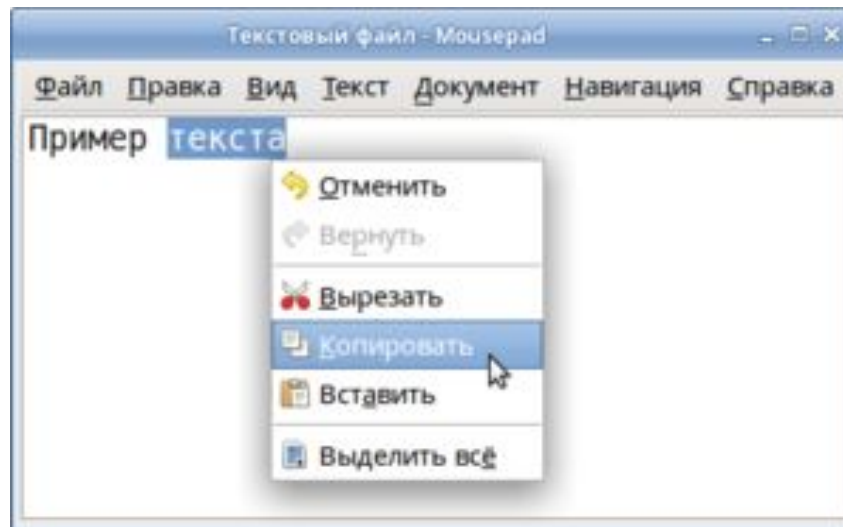
Презентация Скомороховой Анастасии 7 «В»

Пользовательский интерфейс представляет собой совокупность средств и правил взаимодействия человека и компьютера.



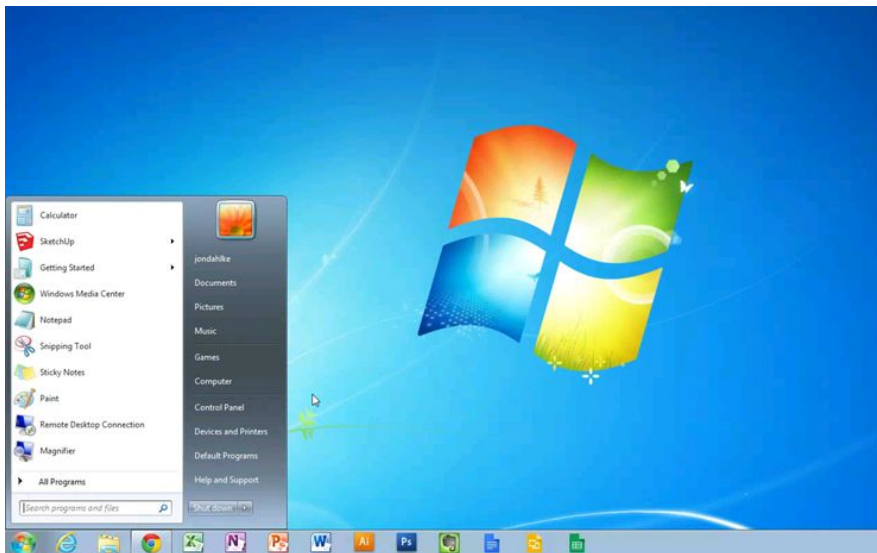
Основные элементы графического интерфейса.

- ▣ *Меню - это выводимые на экран список команд, которые можно задать компьютеру.*
- ▣ *Контекстное меню - это список команд, относящихся к текущему объекту;*

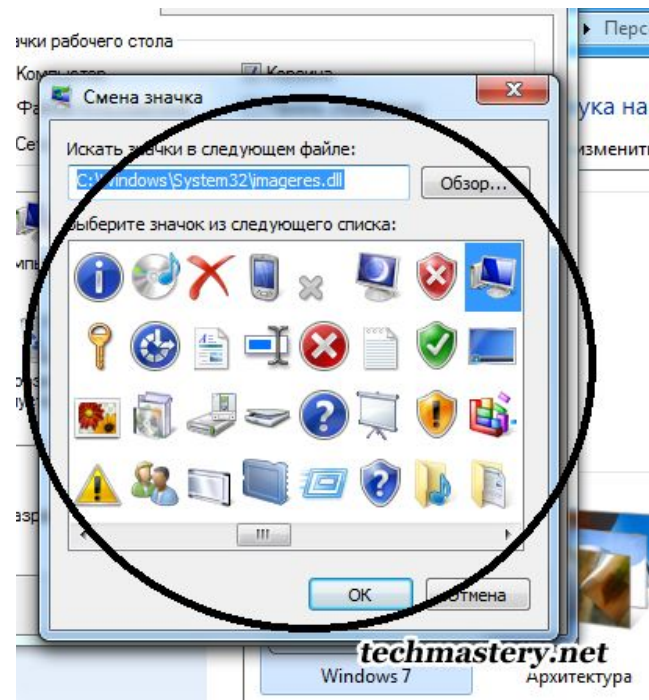


Рабочий стол.

□ Рабочий стол - основное окно графического интерфейса операционной системы, занимающее всё пространство экрана.

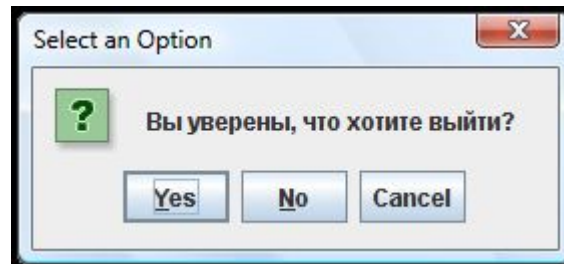


□ Значками обозначаются приложения, документы, папки. Оригинальный значок есть у каждого приложения.



Диалоговые окна.

- ▶ Диалоговые окна предназначены для двустороннего взаимодействия (диалога) между компьютером и пользователем.



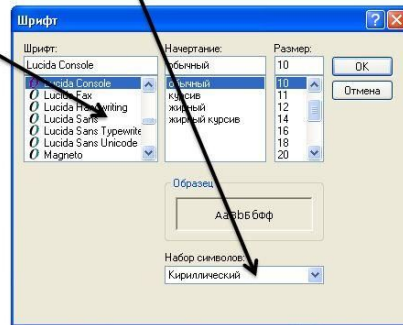
Основные элементы графического интерфейса.

- **Список** - это перечень значений, из которого следует выбрать одно нужное. Длинный список имеет полосу прокрутки.

- **Раскрывающийся список** открывается щелчком на раскрывающей кнопке (на ней изображён треугольник-стрелка)

Список и раскрывающийся список

Список это перечень значений из которых нужно выбрать одно нужное

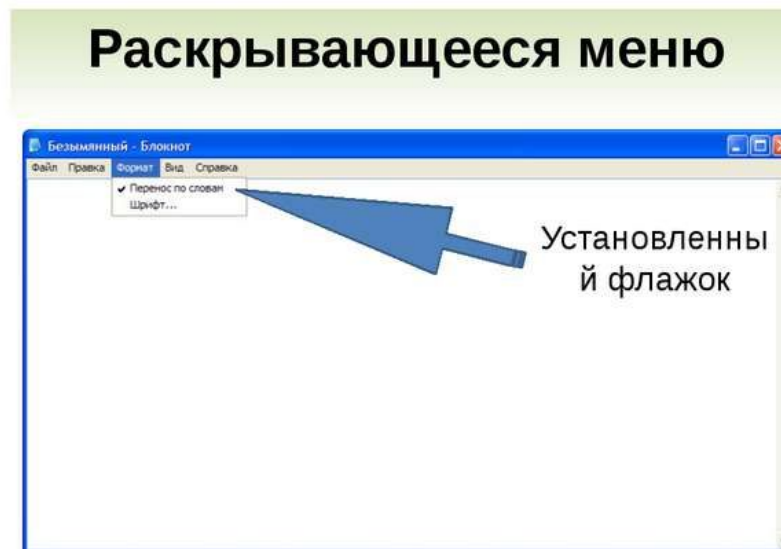


MyShared



Основные элементы графического интерфейса.

- ▣ Переключатели служат для выбора одного или нескольких возможных вариантов.
- ▣ Флажки служат для выбора нескольких возможных вариантов.

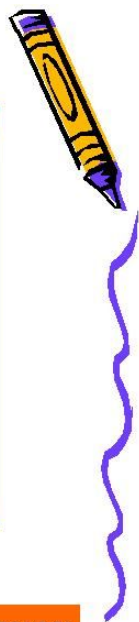
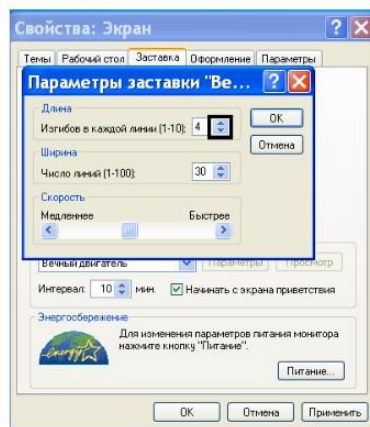


Основные элементы графического интерфейса.

Счётчик представляет собой пару стрелок, позволяющих увеличивать или уменьшать значение в связанном с ними поле.

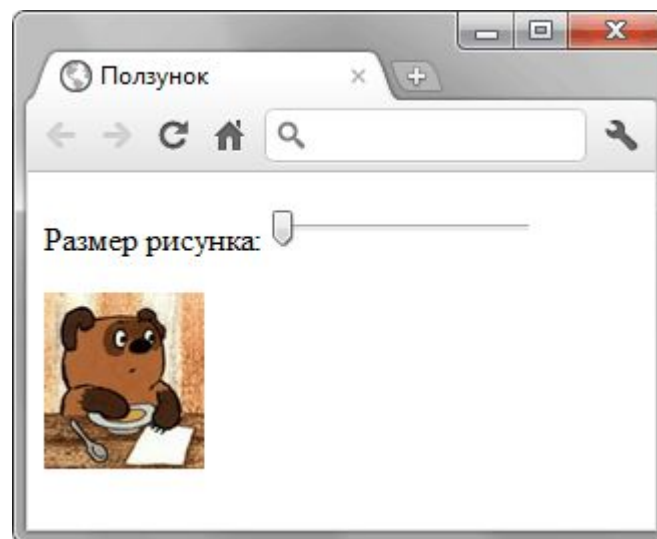
Счетчик

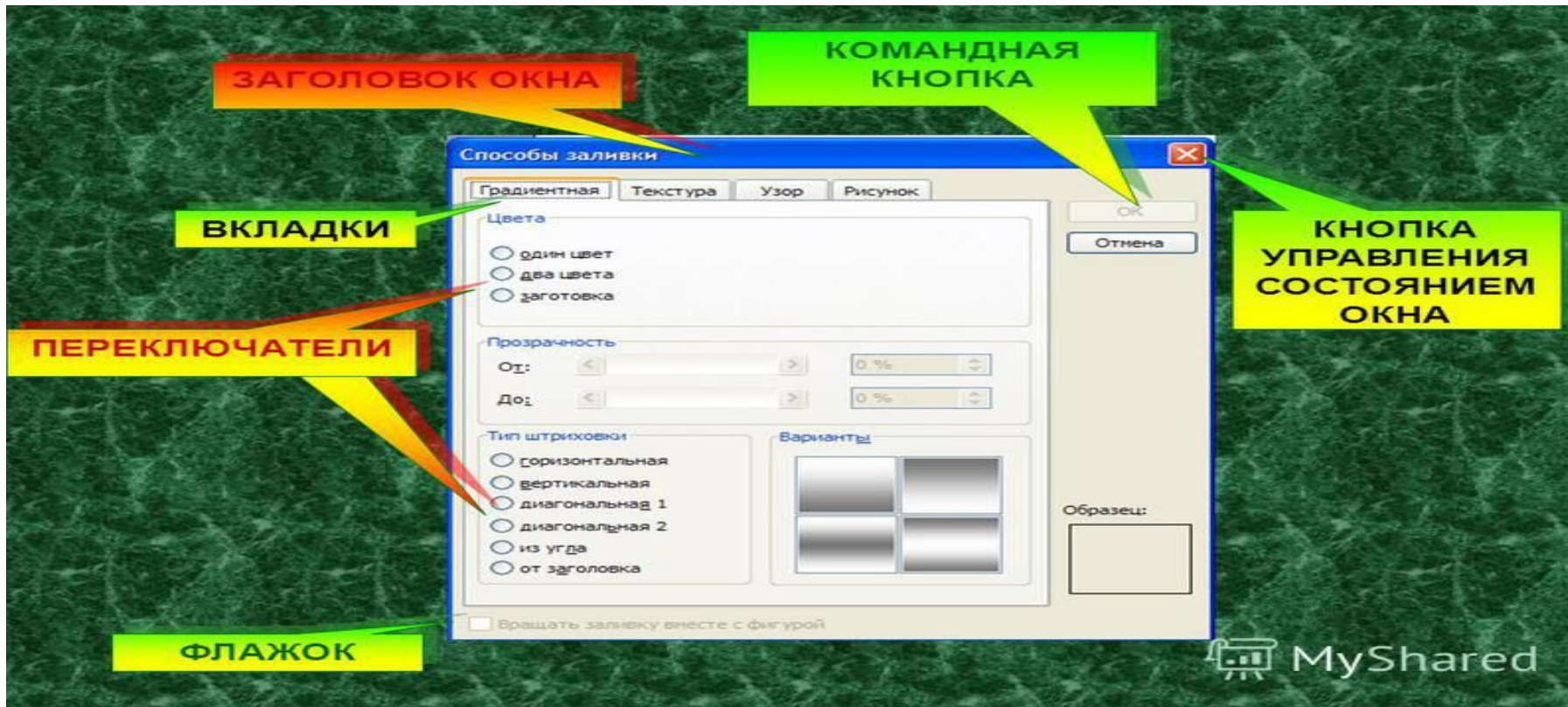
- Счётчик представляет собой пару стрелок, которые позволяют увеличивать или уменьшать значение в связанном с ними поле.



Диалоговая панель

Ползунок позволяет плавно изменять значение соответствующего параметра.





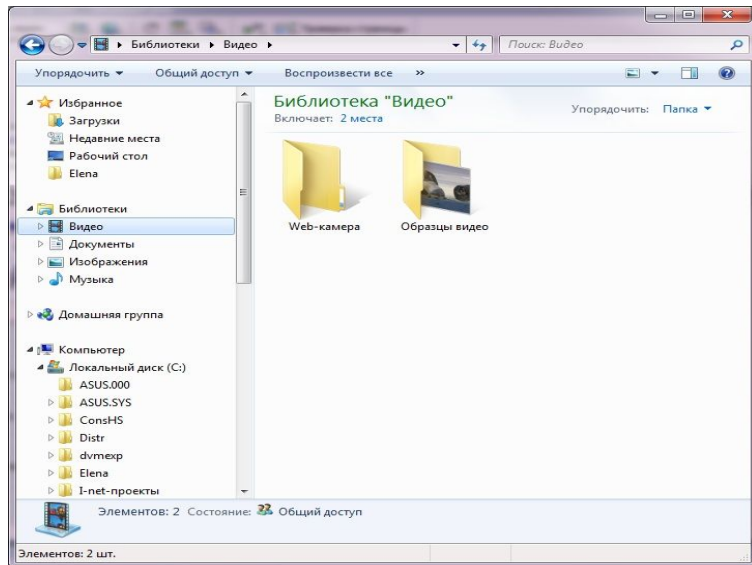
Основные элементы графического интерфейса.

- Командная кнопка обеспечивает выполнение написанного или изображённого на ней действия.

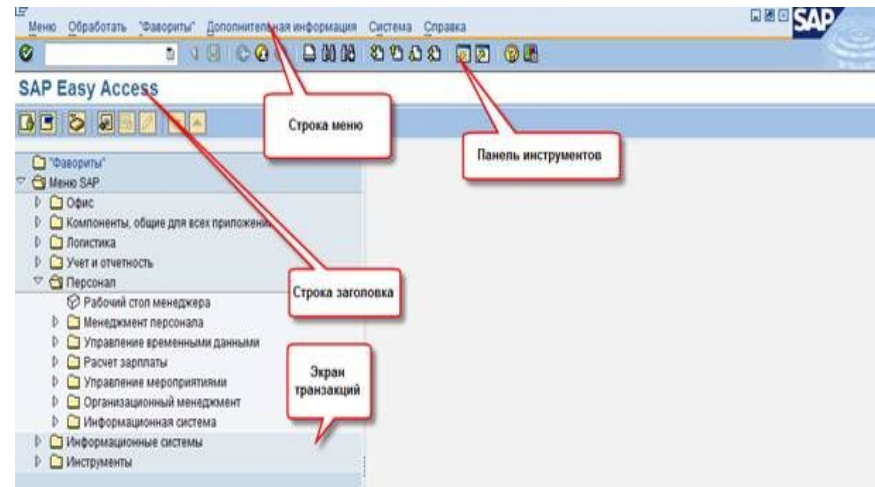


Окна папок и приложений.

- Окно папки - это область экрана, в которой графически представлено содержимое папки.

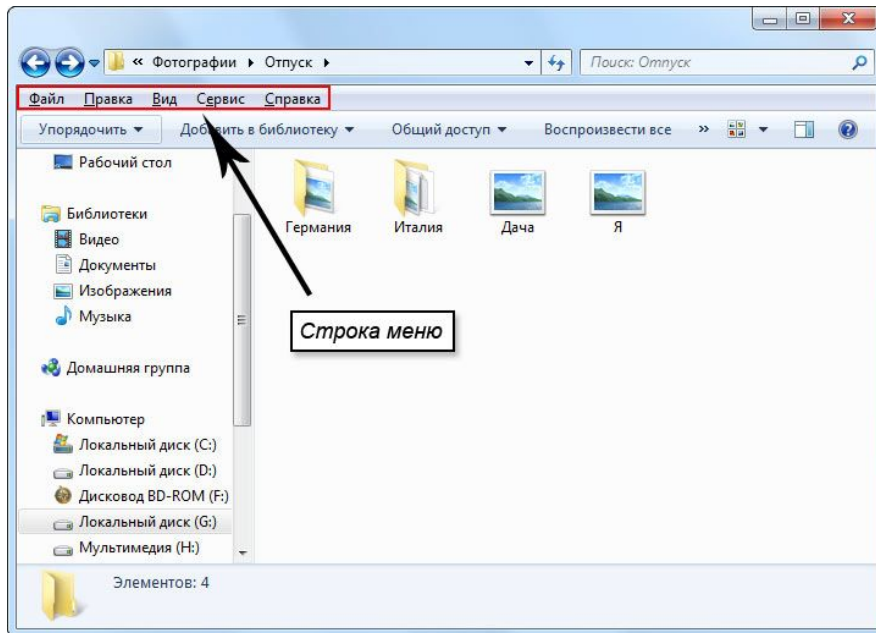


- Строка заголовка содержит: системный значок; заголовок окна; кнопки управления состоянием окна, позволяющие развернуть, свернуть или закрыть окно.

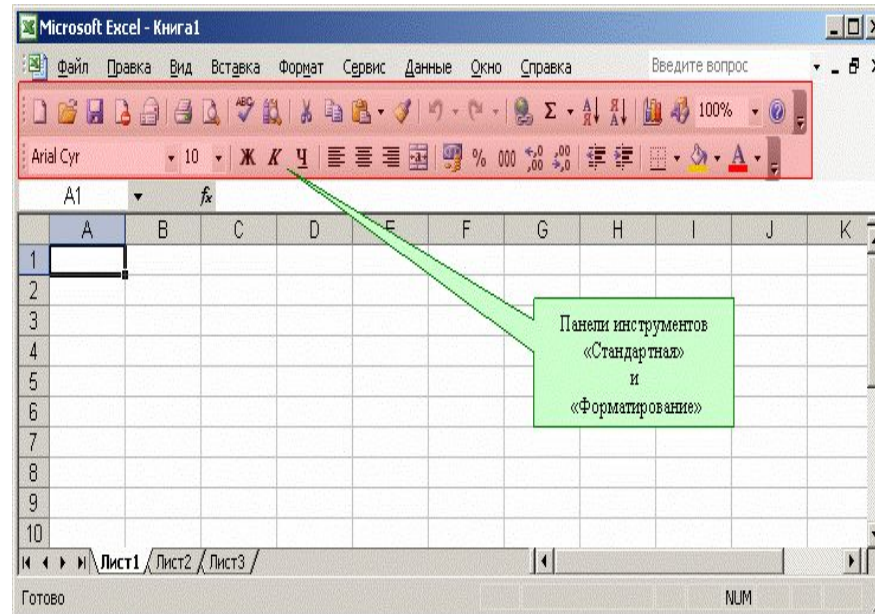


Окна папок и приложений.

- *Строка меню представляет собой полный перечень тематически сгруппированных команд, которые можно выполнить в данном окне.*

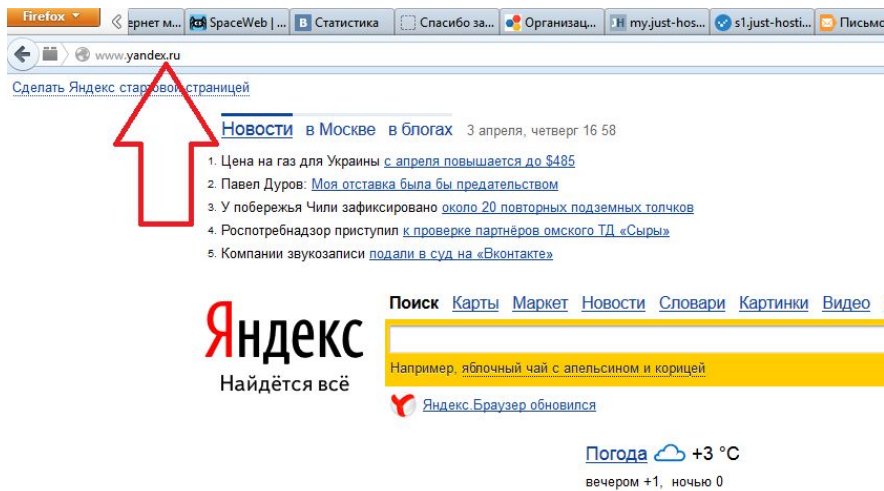


- *Панель инструментов содержит командные кнопки для выполнения наиболее часто встречающихся операций.*



Окна папок и приложений.

- В адресной строке указан путь доступа к текущей папке, что удобно для ориентации в файловой структуре.

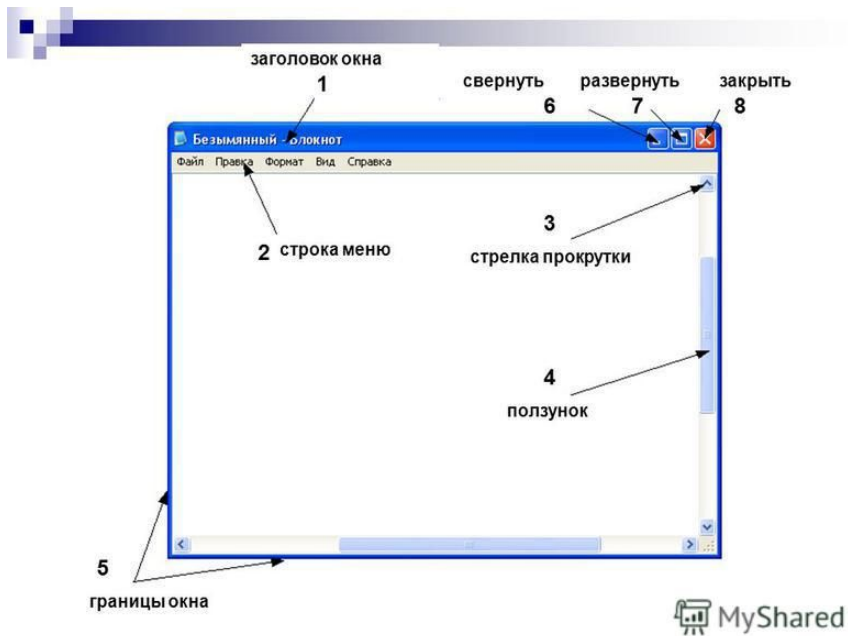


- В рабочей области окна папки отображаются значки объектов, хранящихся в папке, причём способом отображения можно управлять.

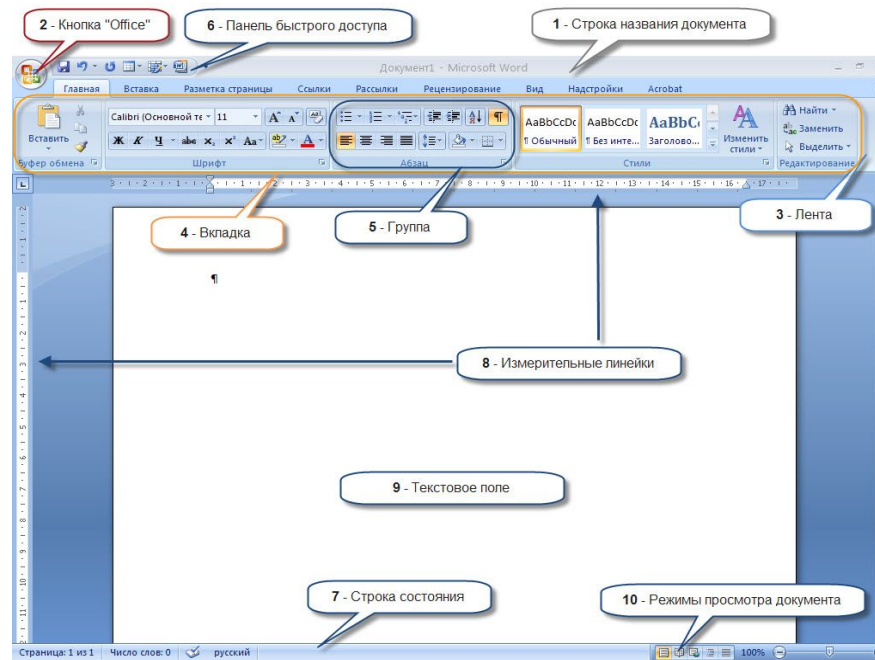


Окна папок и приложений.

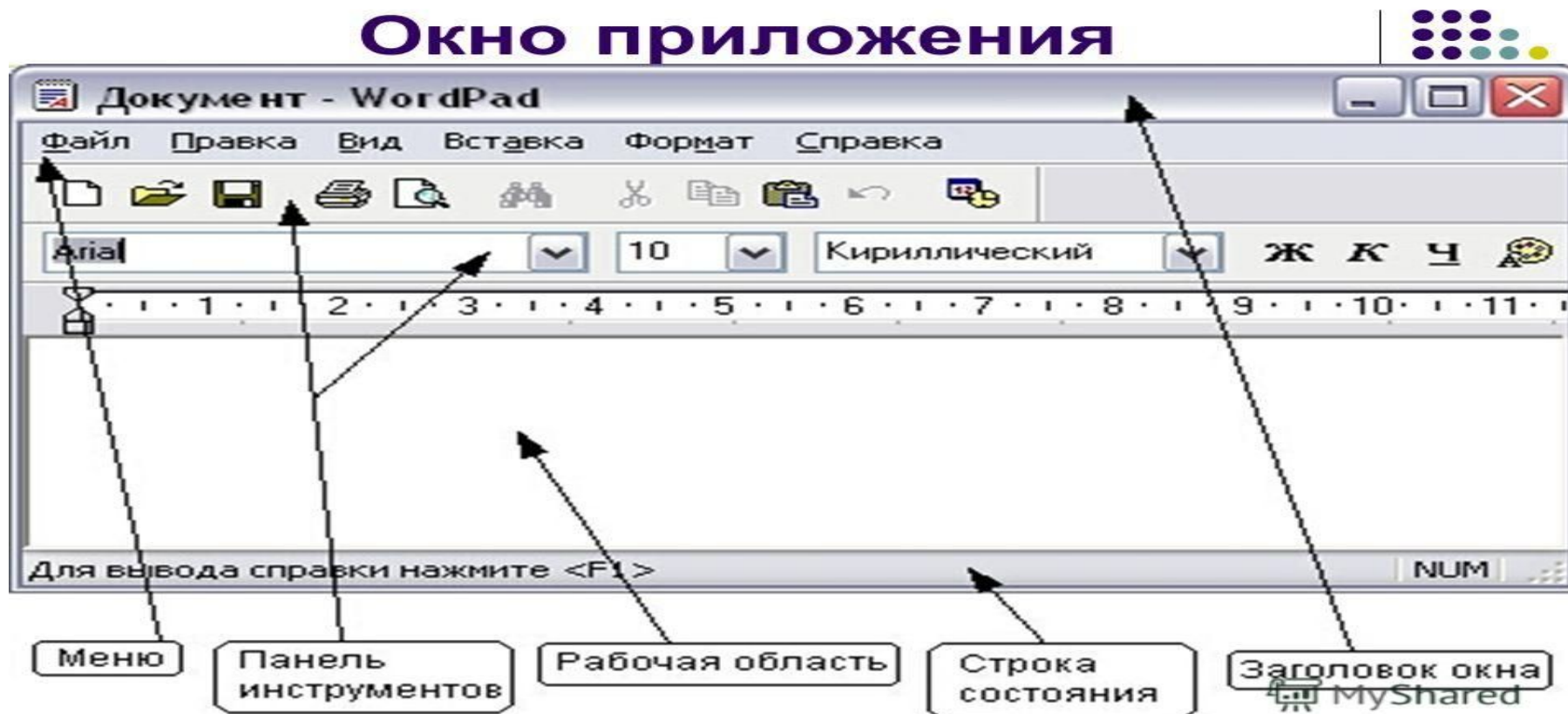
- **Границы окна** - рамка, ограничивающая окно с четырёх сторон; с помощью операции протягивания границы можно изменять размеры окна.



- **В строке состояния** выводится дополнительная справочная информация.



Окно приложения



Окна папок и приложений.

- Окно приложения - это область экрана, в которой представлено запущенное на выполнение приложение; открыть или закрыть окно приложения - то же, что и запустить программу на выполнение или завершить её.

**На этом моя презентация
окончена.**

Спасибо за внимание!