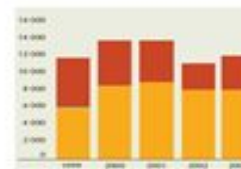
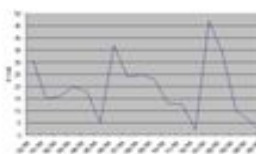
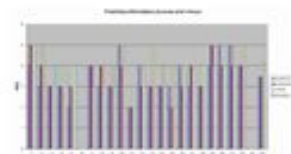
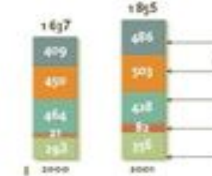
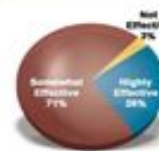
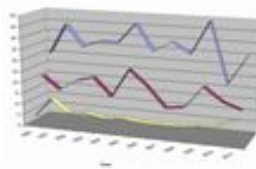
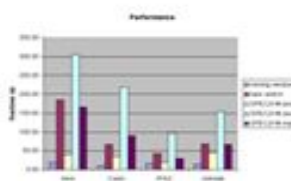
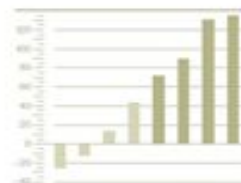
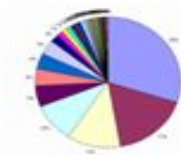
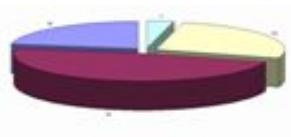
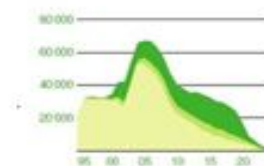
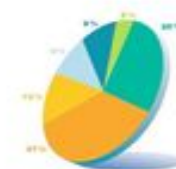
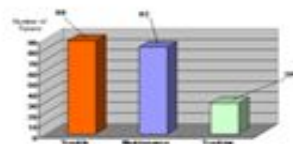
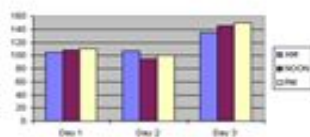
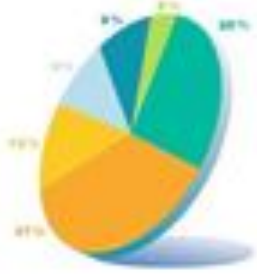


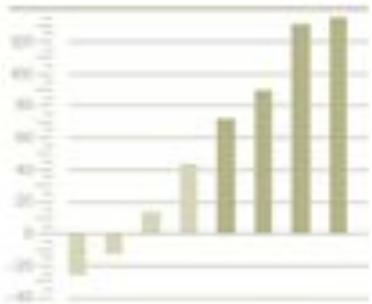
Построение диаграмм в Excel



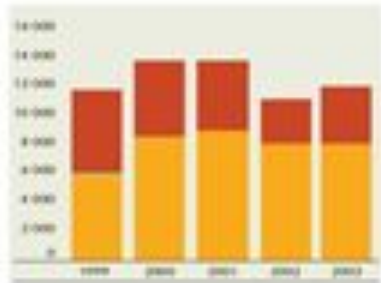
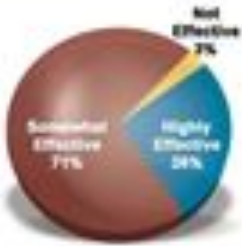
Разработал преподаватель Розенкевич Н. Р.



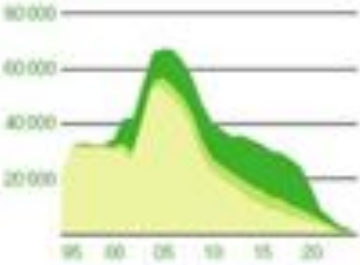
- Диаграммы являются средством наглядного представления данных и облегчают выполнение сравнений, выявление закономерностей и тенденций данных.



- Диаграммы создают на основе данных, расположенных на рабочих листах. Как правило, используются данные одного листа. Это могут быть данные диапазонов как смежных, так и не смежных ячеек. Несмежные ячейки должны образовывать прямоугольник. При необходимости, в процессе или после создания диаграммы, в нее можно добавить данные, расположенные на других листах.



- Диаграмма может располагаться как графический объект на листе с данными (не обязательно на том же, где находятся данные, взятые для построения диаграммы). На одном листе с данными может находиться несколько диаграмм. Диаграмма может располагаться на отдельном специальном листе.



- Диаграмму можно напечатать. Диаграмма, расположенная на отдельном листе, печатается как отдельная страница. Диаграмма, расположенная на листе с данными, может быть напечатана вместе с данными листа или на отдельной странице.



- Диаграмма постоянно связана с данными, на основе которых она создана, и обновляется автоматически при изменении исходных данных. Более того, изменение положения или размера элементов данных на диаграмме может привести к изменению данных на листе.



- В Excel можно создавать различные диаграммы. Всего существует 11 типов встроенных диаграмм, каждый из которых имеет еще множество разновидностей (видов). Выбор типа диаграммы определяется задачами, решаемыми при ее создании.



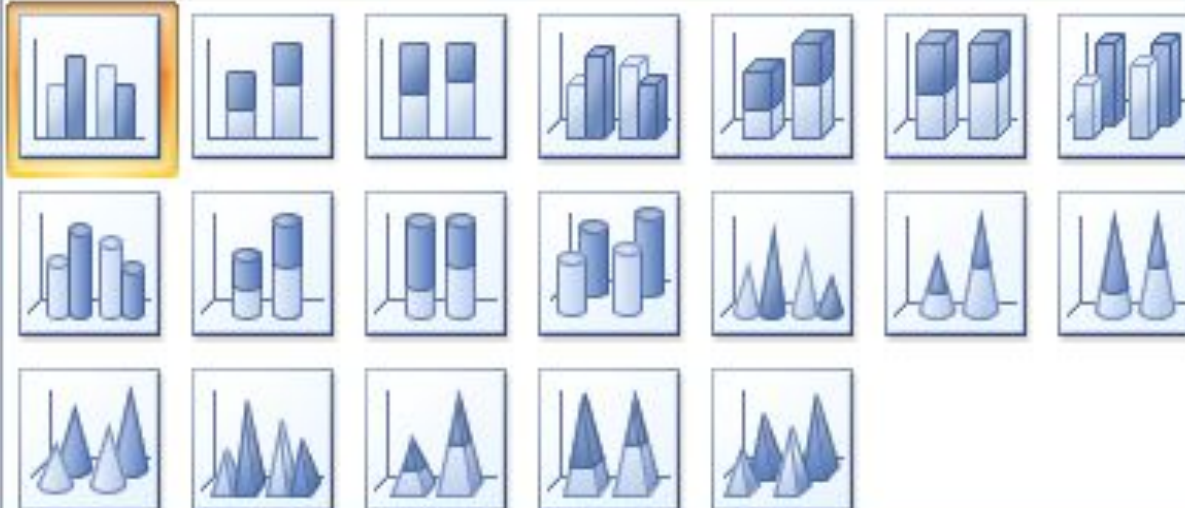
- Один из типов диаграмм является стандартным, то есть он используется по умолчанию при создании диаграмм. Обычно стандартной диаграммой является плоская

Виды диаграмм

Изменение типа диаграммы

- Шаблоны
- Гистограмма**
- График
- Круговая
- Линейчатая
- С областями
- Точечная
- Биржевая
- Поверхность
- Кольцевая
- Пузырьковая
- Лепестковая

Гистограмма



График



Круговая



Управление шаблонами...

Сделать стандартной

OK

Отмена

Элементы диаграммы

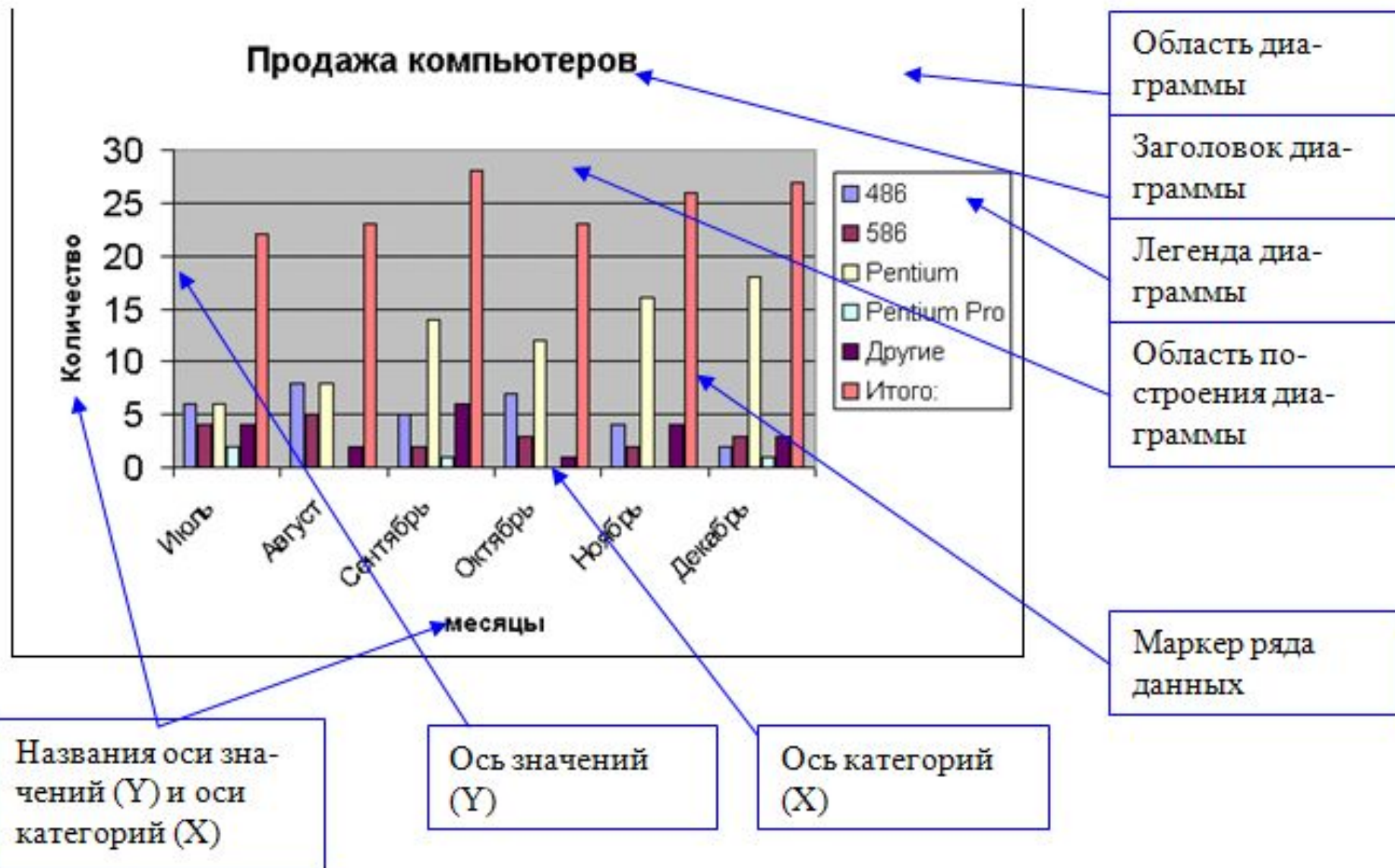
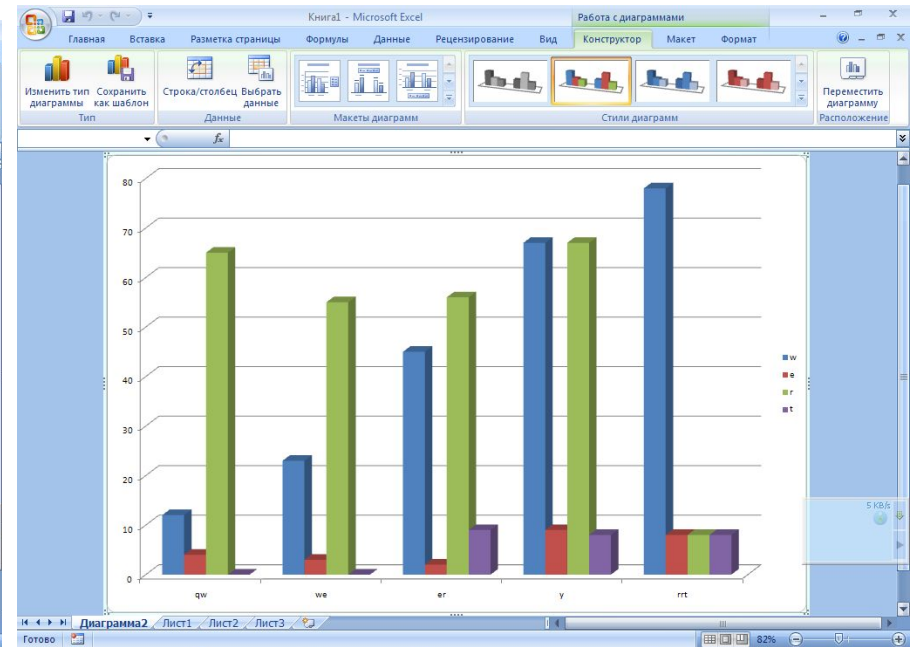
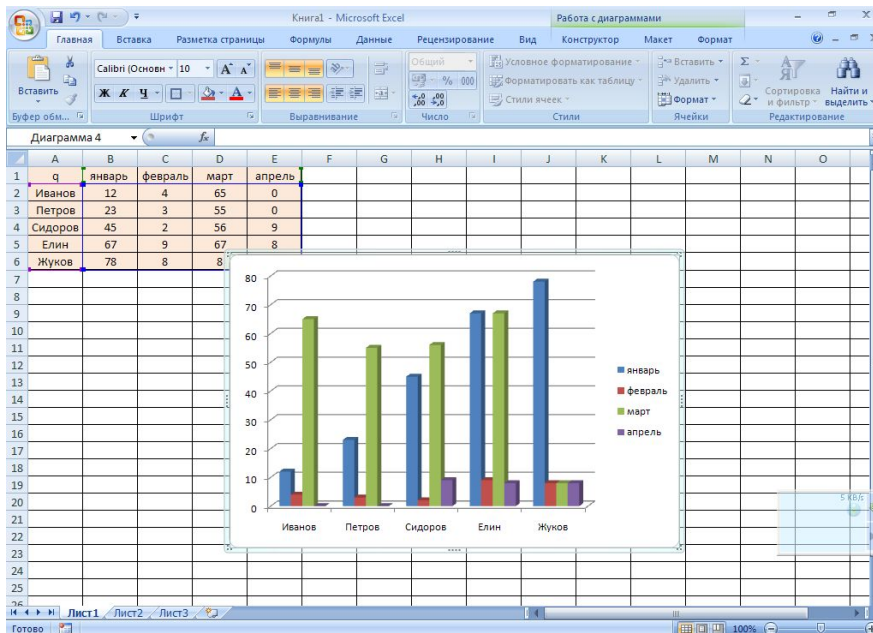
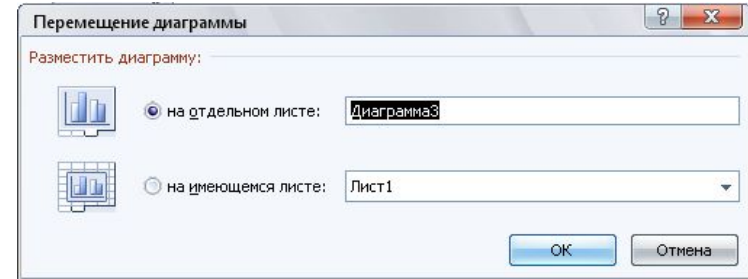
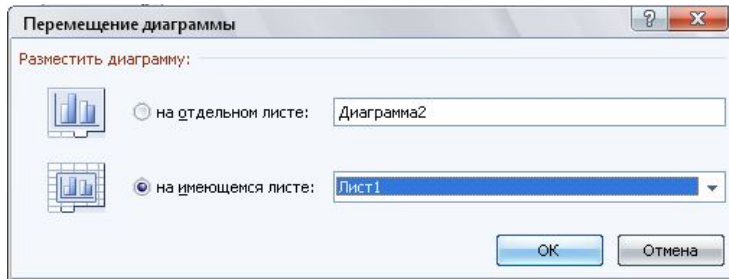


Диаграмма может размещаться

На имеющемся листе

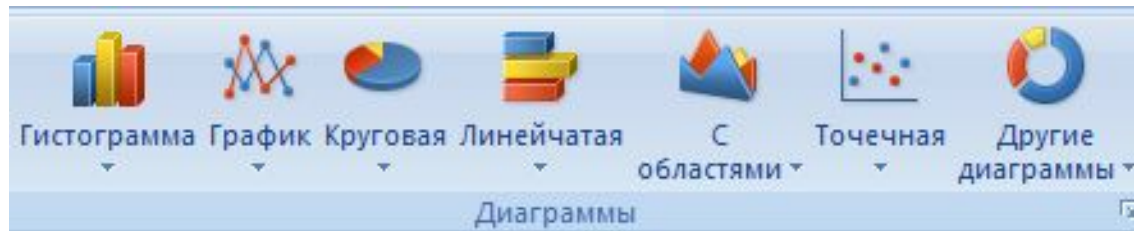
На отдельном листе



Порядок построения

диаграммы

- 1 Выделить данные по которым необходимо построить диаграмму
- 2 На вкладке **Вставка**, в разделе **Диаграммы** выбрать вид диаграммы

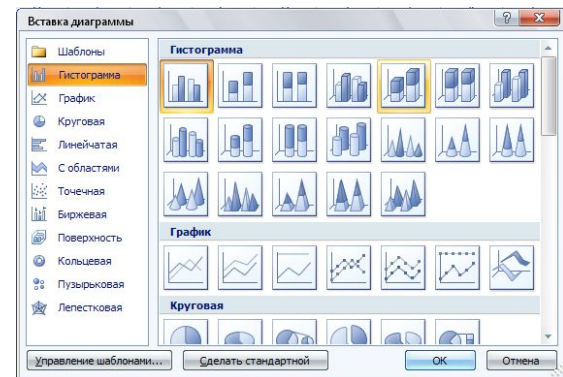


- 3 Или открыть окно **Вставка диаграммы**

и в нем

выбрать вид,

затем ОК



Работа с диаграммами

Excel 2007

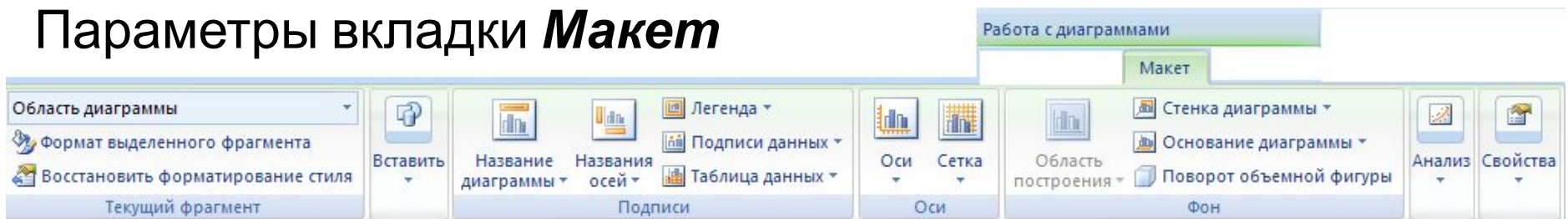
Если выделить диаграмму, то откроется раздел ленты **Работа с диаграммами**, который содержит 3 вкладки

Параметры вкладки

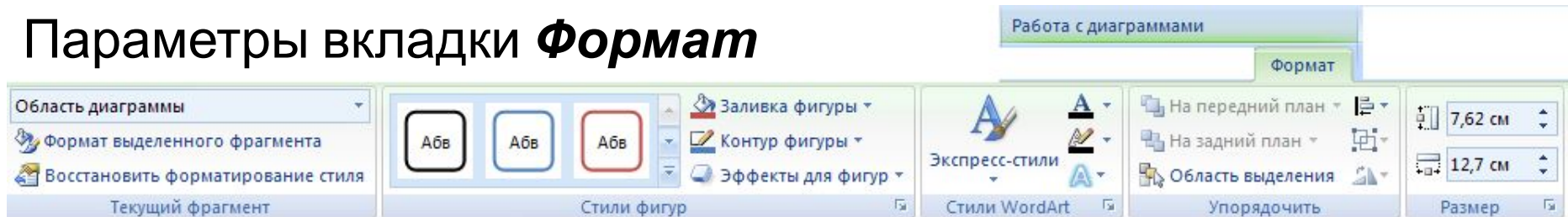
Конструктор



Параметры вкладки **Макет**



Параметры вкладки **Формат**



Для перемещения диаграммы необходимо:

- Выделить диаграмму щелчком мыши по области диаграммы;
- При нажатой клавише мыши перетащить диаграмму в нужное место.

Для изменения размера диаграммы
необходимо:

- Выделить ее щелчком мыши по области диаграмм;
- Перетащить один из маркеров выделения на необходимую величину.

Для форматирования диаграммы:

- **Excel2007** Вызвать контекстное меню на нужном элементе и выбрать команду **Формат этого элемента...**

Изменить:

- тип диаграммы,
- исходные данные,
- вид размещения диаграммы

***МОЖНО ЧЕРЕЗ
динамическое
меню
диаграммы***

