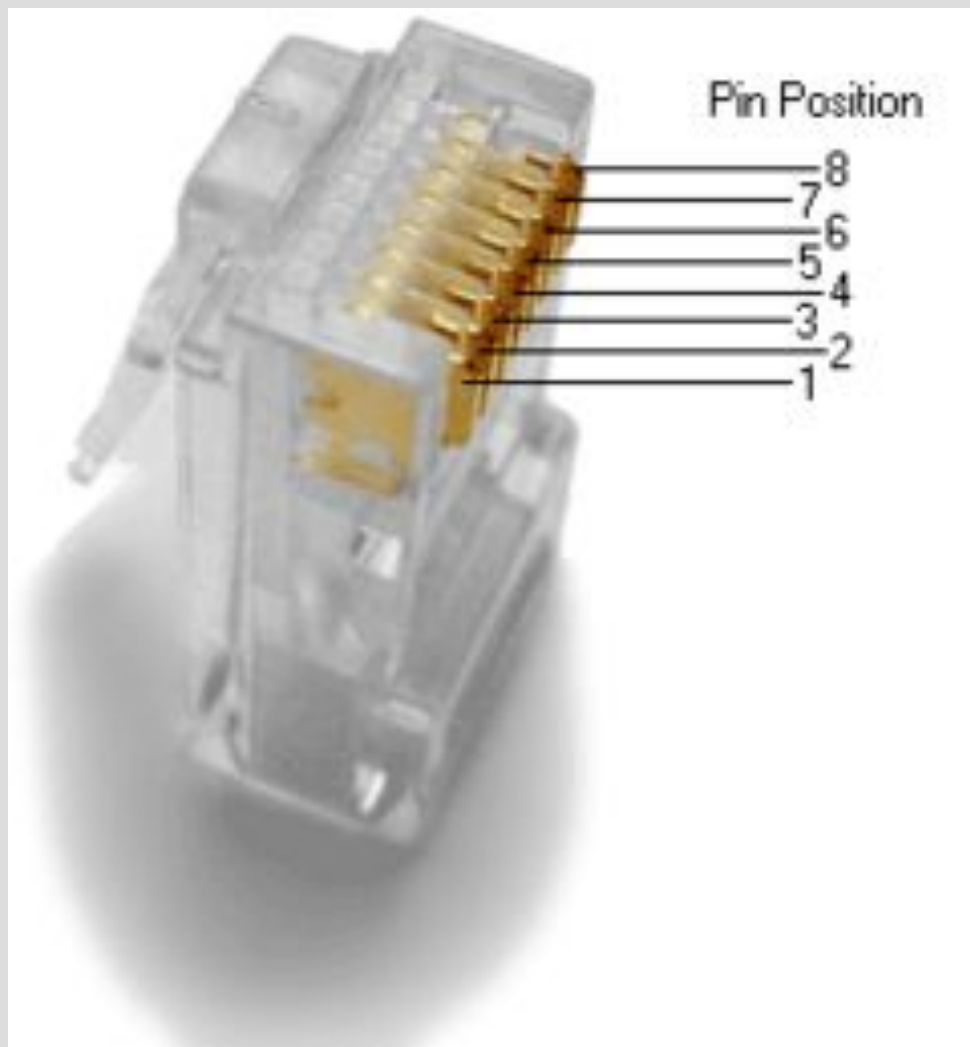
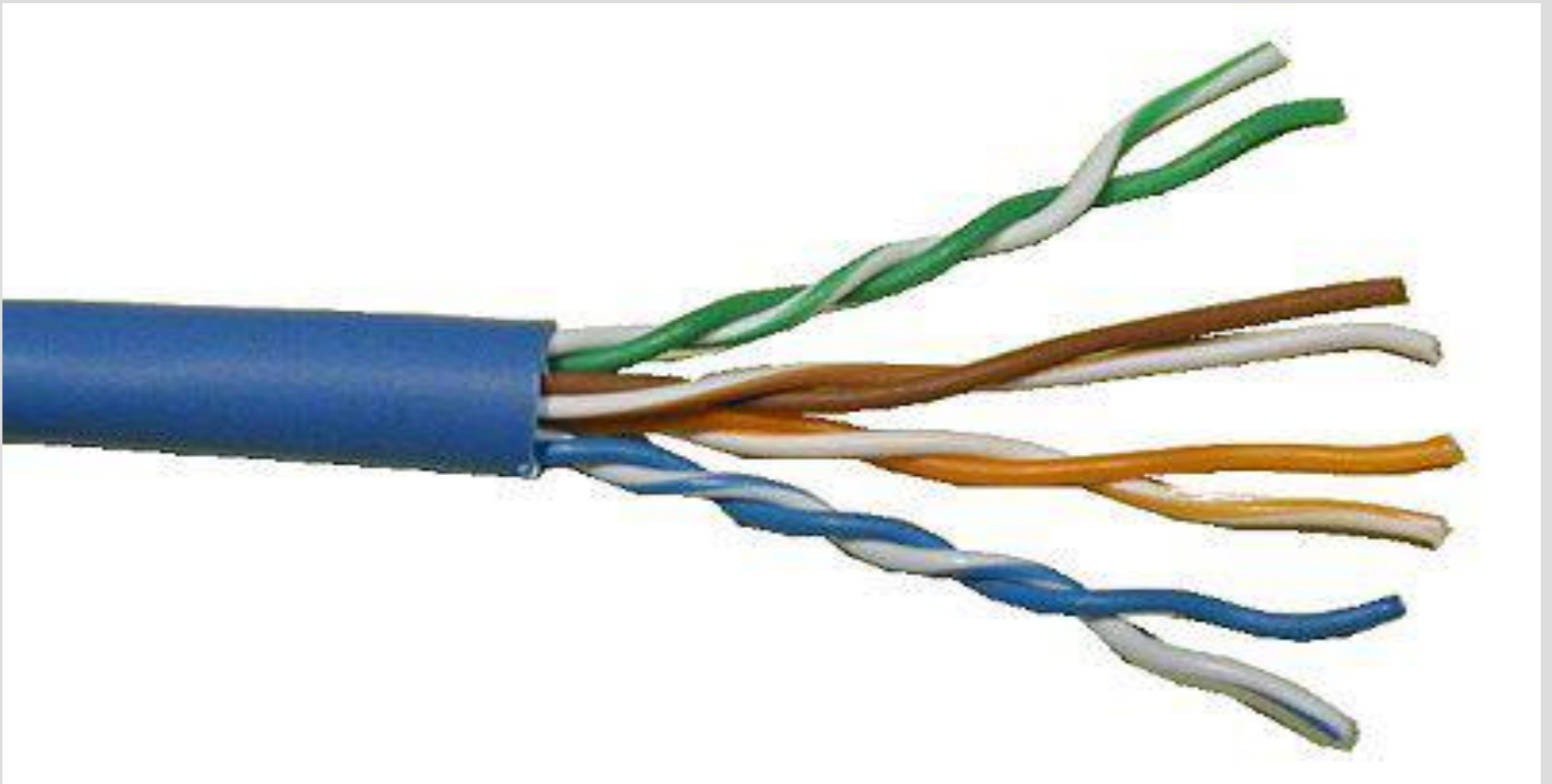


Практика построения локальных сетей по технологии Ethernet



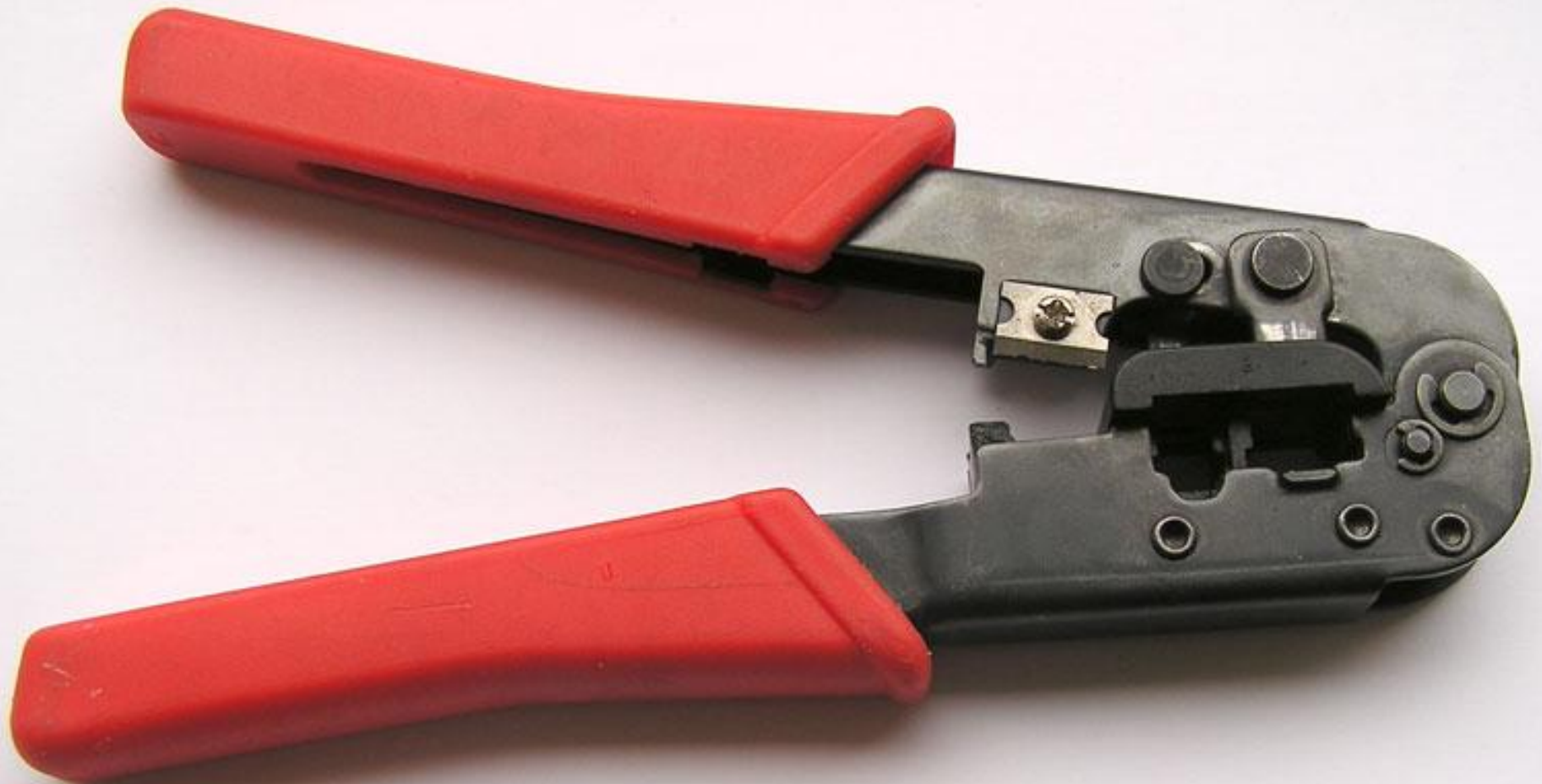
Выполнил студент
группы М-4-В
Трошков А.Е.

Кабель



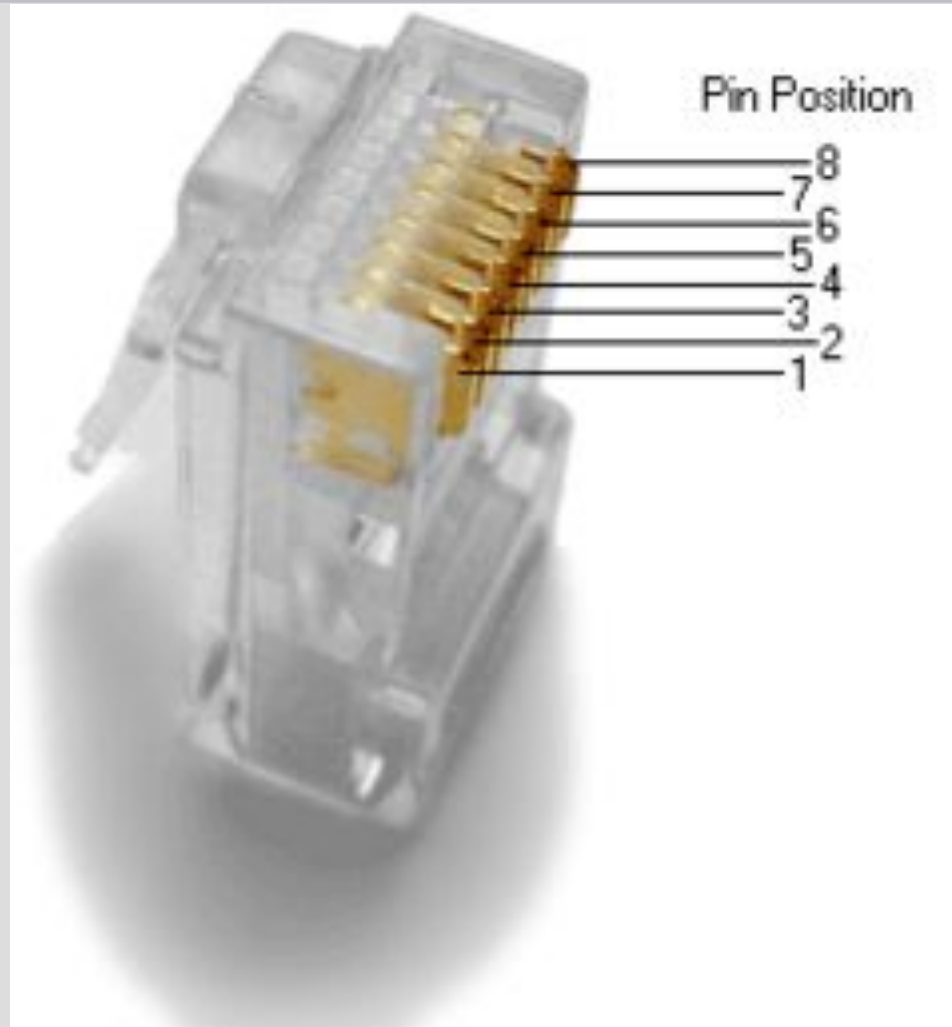
- Рис. 1 Витая пара категории 5е

Обжимка



• Рис. 2 Инструмент для обжимки коннекторов RJ - 45

Коннектор



- Рис. 3 Коннектор RJ - 45

Схемы обжимки

1		бело-оранжевый	бело-зелёный		1
2		оранжевый	зелёный		2
3		бело-зелёный	бело-оранжевый		3
4		синий	синий		4
5		бело-синий	бело-синий		5
6		зелёный	оранжевый		6
7		бело-коричневый	бело-коричневый		7
8		коричневый	коричневый		8

- Рис. 4 Схемы обжимки (Слева В, справа А)

Здесь должно быть красивое
ВИДЕО

Как и где проложить

- 1. При прокладке кабеля должна выбираться трасса с наименьшей протяженностью.
- 2. Между точками подключения кабеля должны прокладываться целые отрезки кабелей.
- 3. Трассу прокладывают в местах с наименьшей вероятностью повреждения.
- 4. Прокладка кабелей по нагревательным поверхностям не допускается.
- 5. Наименьшие допустимые радиусы (R) изгиба кабелей при прокладке равны 4 -м диаметрам кабеля

Сетевое оборудование



Хаб



Сетевая карта



Неуправляемый маршрутизатор

Выход в глобальную сеть



ADSL-маршрутизатор

Управляемый
маршрутизатор



Настройка Windows

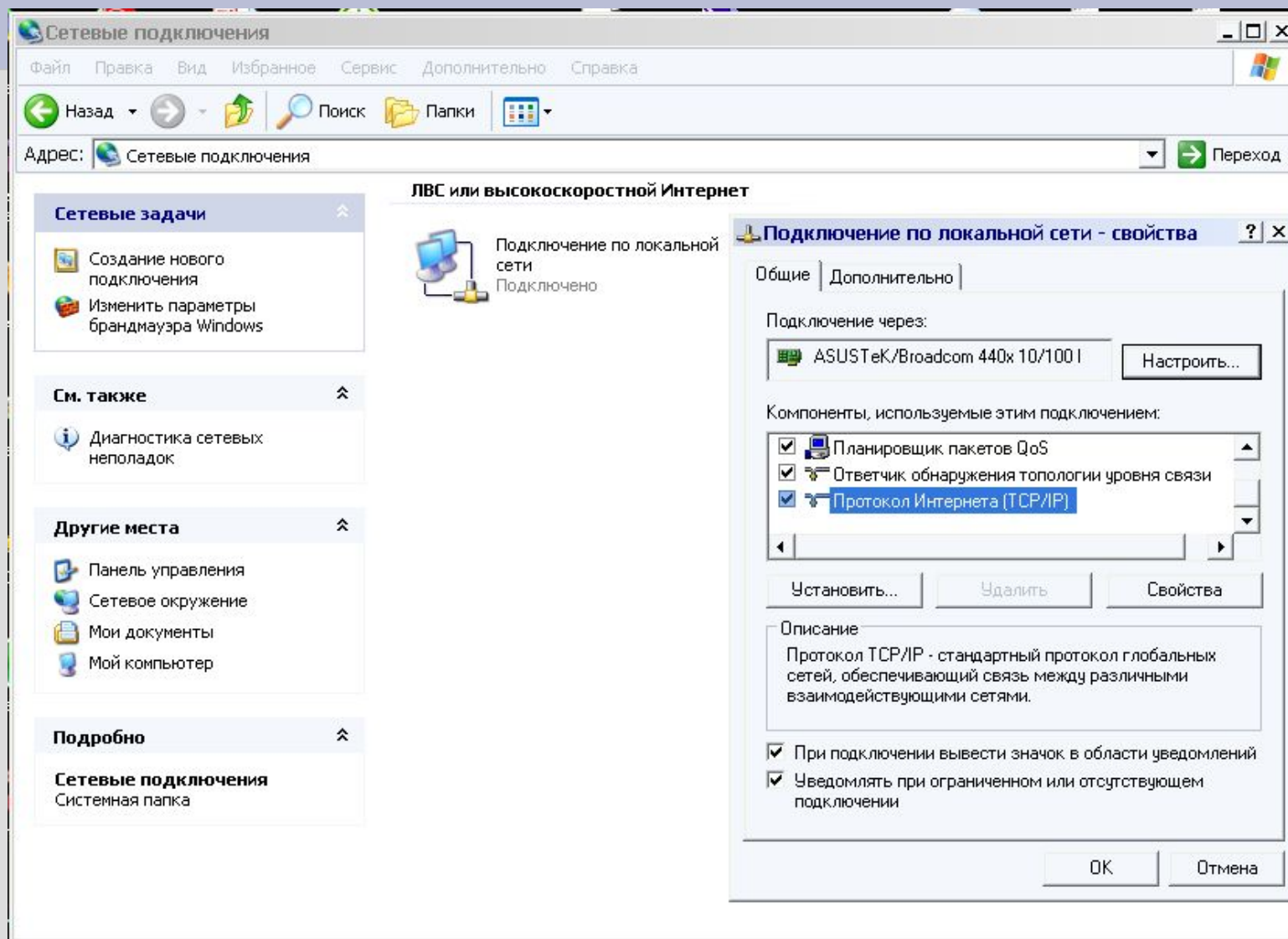


Рис. 5 Где настраивать

Настройка Windows

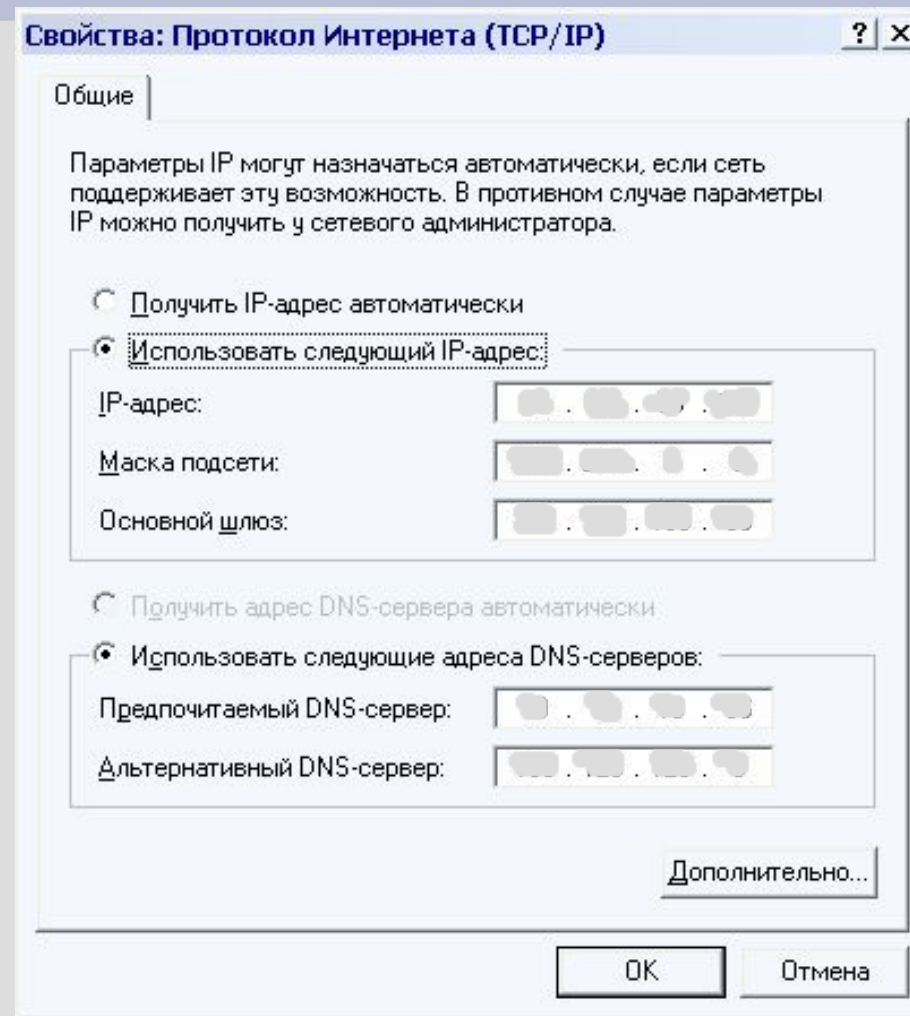


Рис 6. Что настраивать

Проверка связи

```
C:\WINDOWS\system32\cmd.exe
Microsoft Windows XP [Версия 5.1.2600]
(C) Корпорация Майкрософт, 1985-2001.

C:\Documents and Settings\troshkov>ping 10.10.10.10

Обмен пакетами с 10.10.10.10 по 32 байт:

Ответ от 10.10.10.10: число байт=32 время<1мс TTL=128
Ответ от 10.10.10.10: число байт=32 время<1мс TTL=128
Ответ от 10.10.10.10: число байт=32 время<1мс TTL=128
Ответ от 10.10.10.10: число байт=32 время<1мс TTL=128

Статистика Ping для 10.10.10.10:
    Пакетов: отправлено = 4, получено = 4, потеряно = 0 (0% потерь),
Приблизительное время приема-передачи в мс:
    Минимальное = 0мсек, Максимальное = 0 мсек, Среднее = 0 мсек

C:\Documents and Settings\troshkov>_
```

ПИНГ

Трассировка

```
C:\WINDOWS\system32\cmd.exe
Microsoft Windows XP [Версия 5.1.2600]
(C) Корпорация Майкрософт, 1985-2001.

C:\Documents and Settings\troshkov>tracert ya.ru

Трассировка маршрута к ya.ru [213.180.204.8]
с максимальным числом прыжков 30:

  1    <1 мс    <1 мс    <1 мс    si-gw-1.samara.net [195.128.133.30]
  2    <1 мс    <1 мс    <1 мс    tcms5-core.samara.net [195.128.128.2]
  3    <1 мс    <1 мс    <1 мс    ryazanov-smr-ix.yandex.net [193.232.135.33]
  4    29 ms    29 ms    28 ms    plutonium-vlan302.yandex.net [213.180.208.78]
  5    29 ms    29 ms    29 ms    ya.ru [213.180.204.8]

Трассировка завершена.

C:\Documents and Settings\troshkov>_
```

Заработало!

Спасибо за внимание!

